

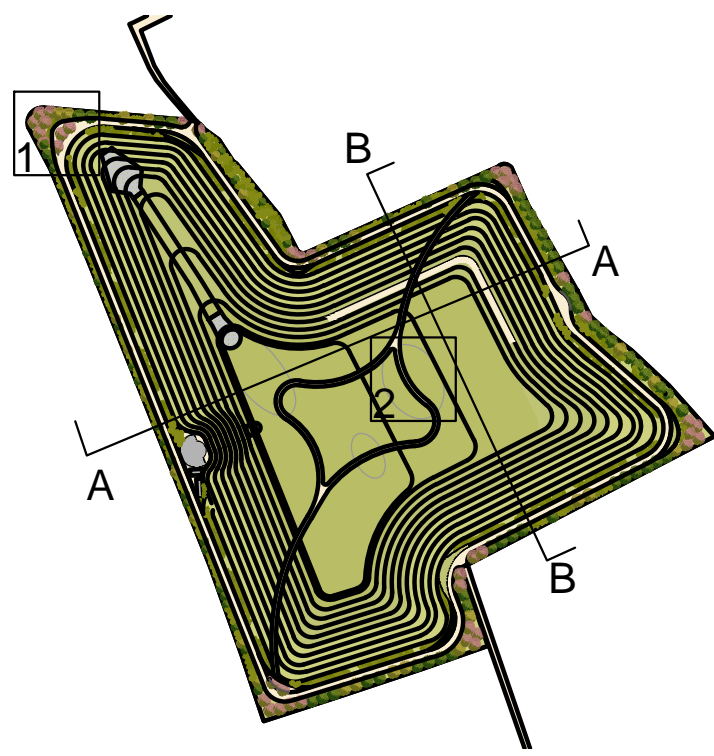
SEZIONI scala 1:500



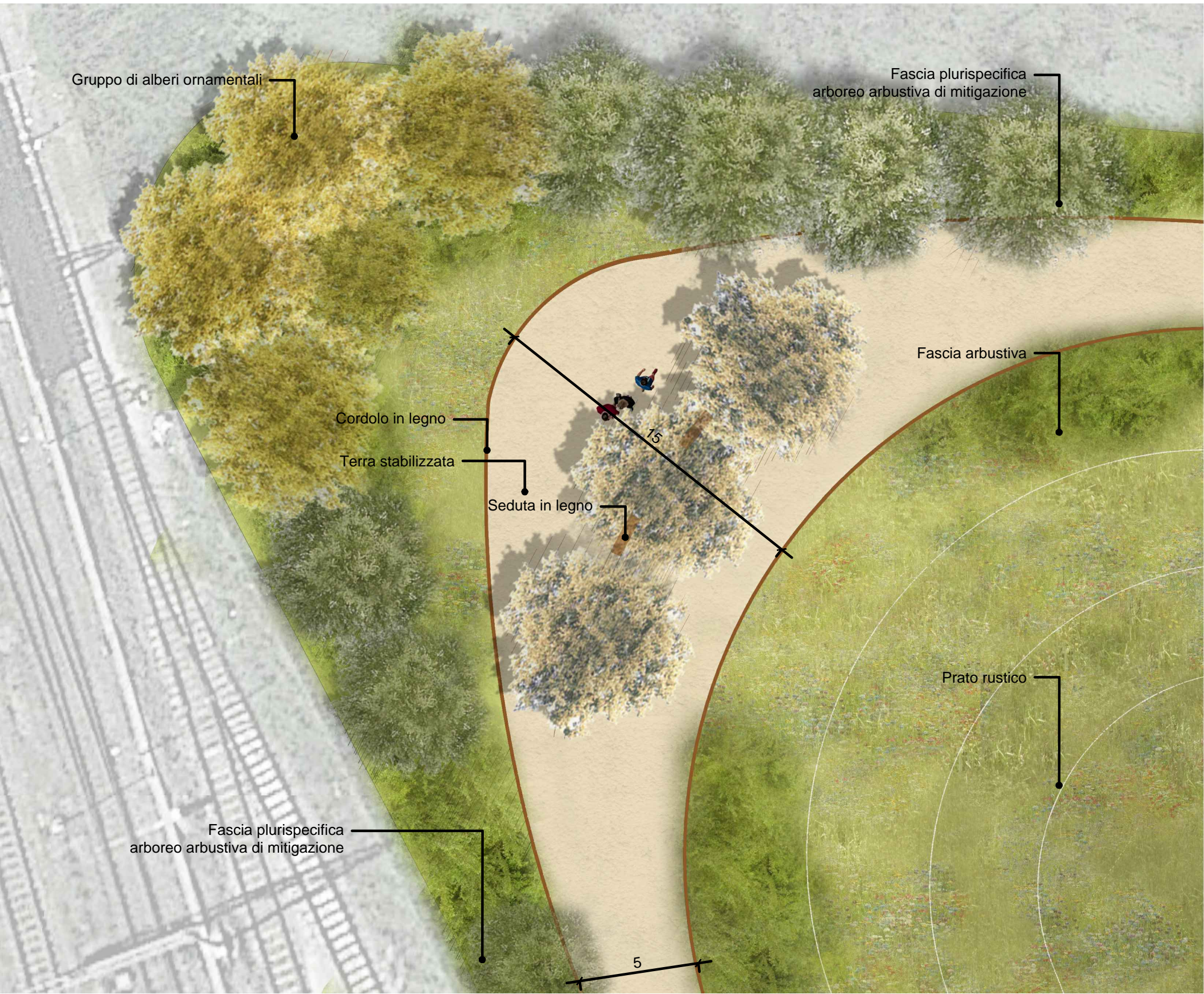
Seveso Area ferroviaria Vasca di laminazione con percorso perimetrale



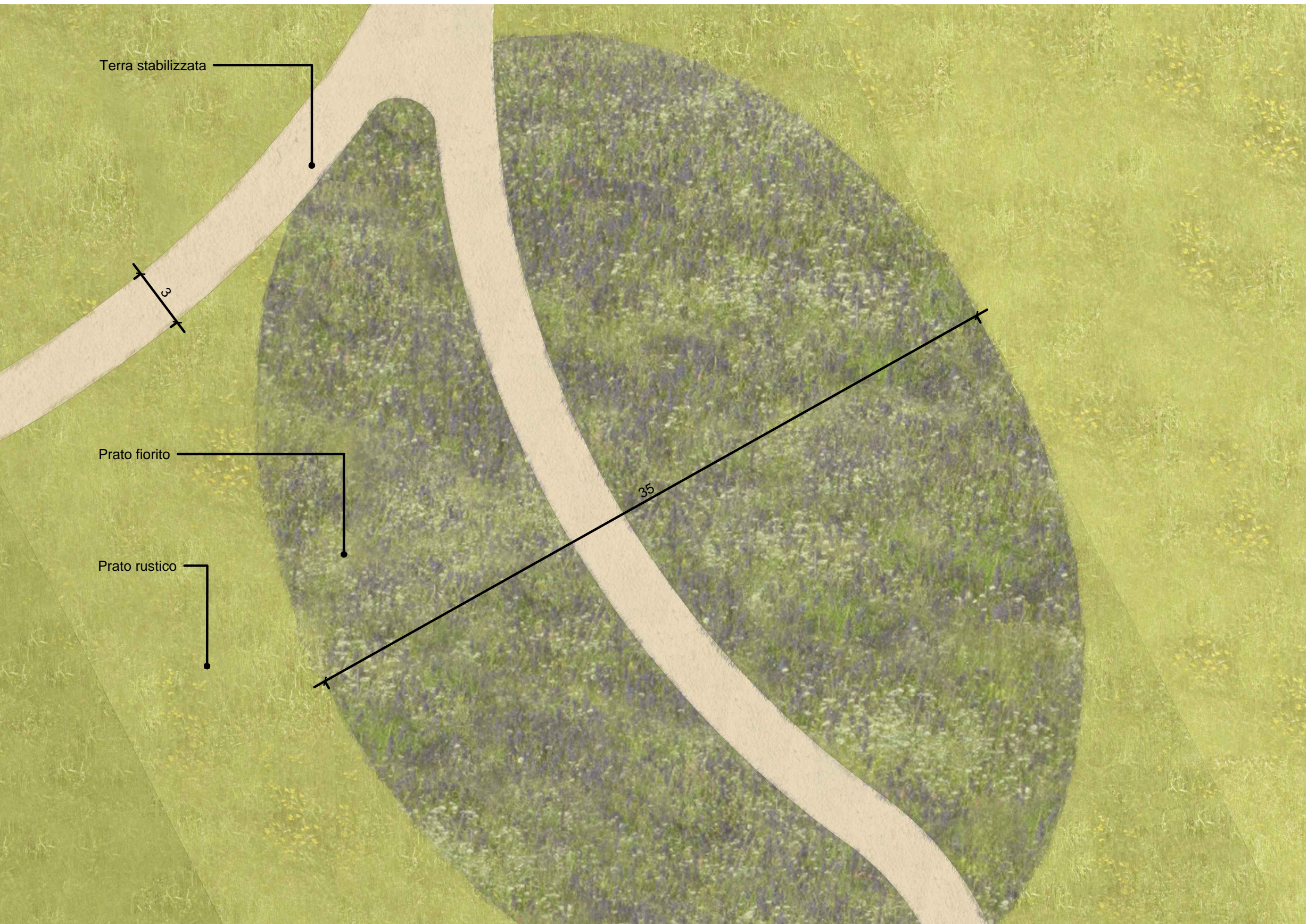
Vasca di laminazione con percorso perimetrale



ZOOM PLANIMETRICI scala 1:200



ZOOM PLANIMETRICO 1



ZOOM PLANIMETRICO 2

AREA DI LAMINAZIONE DEL TORRENTE SEVESO

Comune di Lentate sul Seveso (MB)

PROGETTO PRELIMINARE - MI-E-795

AGOSTO 2015



RESPONSABILE DEL PROCEDIMENTO:
ING. LUIGI MILLE
PROGETTAZIONE:

PROFESSIONISTI INCARICATI:
Dott. Ing. GIOVANNI BATTISTA PEDUZZI

Prof. Ing. ALESSANDRO PAOLETTI
Dott. Ing. STEFANO GRODI
Dott. Ing. FILIPPO MALINGEGNO
Dott. Ing. CRISTINA PASSONI

Dott. Ing. MASSIMO COCCATO
Dott. Ing. ELISABETTA CUDINI

Dott. Geol. MARIO SPADA
Dott. Geol. GIAN MARCO ORLANDI
Dott. Geol. SUSANNA BIANCHI
Dott. Ing. ALESSANDRO BARBON

CONSULENZE SPECIALISTICHE:

ASPETTI PAESAGGISTICI E AMBIENTALI:
Arch. ANDREAS KIPAR
Dott. Agr. GIOVANNI SALA
Arch. LUISA BELLINI

QUALITA' DELLE ACQUE:
Prof. Dott. VALERIA MEZZANOTTE

ETATEC

STUDIO PAOLETTI

SOCIETA' DI INGEGNERIA

Via Bassini 23 20133 Milano | tel. +39 02 26681264 - fax +39 02 26681553

etatec@etatec.it - etatec@pec.etatec.it - www.etatec.it

STUDIO PAOLETTI

INGEGNERI ASSOCIATI

Via Bassini 23 20133 Milano | tel. +39 02 26681264 - fax +39 02 26681553

Studiopaolletti@etatec.it - Studiopaolletti@pec.etatec.it

BETA studio

BETA Studio S.R.L.

Ponte San Nicolò (PD) 35020 - Via Guido Rossa 29/a

Tel. +39 049 8961120 - Fax. +39 049 8961090 - info@betastudio.it

Studio Associato di Geologia Spada

Via Donzelli 17 24020 Pianico (BG)

tel. +39 035 516090 - +39 035 513738

Vicolo Manzoni 3 27038 Robbio (PV)

LAND Milano Srl

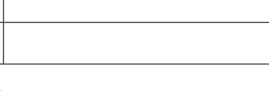
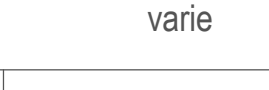
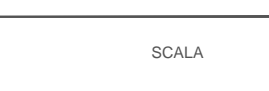
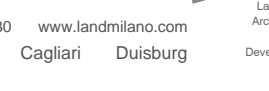
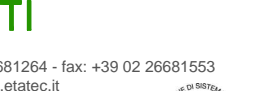
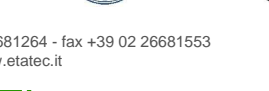
Via Varese 16 20121 Milano

tel. +39 02 50691111 - fax. +39 02 80691130

www.landmilano.com

GRUPPO LAND Milano Roma Cagliari Duisburg

Piazzale Aquileia 6 20144 Milano | tel. +39 02 4814701



TITOLO
SEZIONI E ZOOM TIPOLOGICI DEGLI INTERVENTI
DI VALORIZZAZIONE PAESAGGISTICA

SCALA
varie

Revisioni	1		
	2		
Numero elaborato	TIPOLOGIA PP	COMMESSA 250-24	DOCUMENTO DI
			NUMERO D.7.3