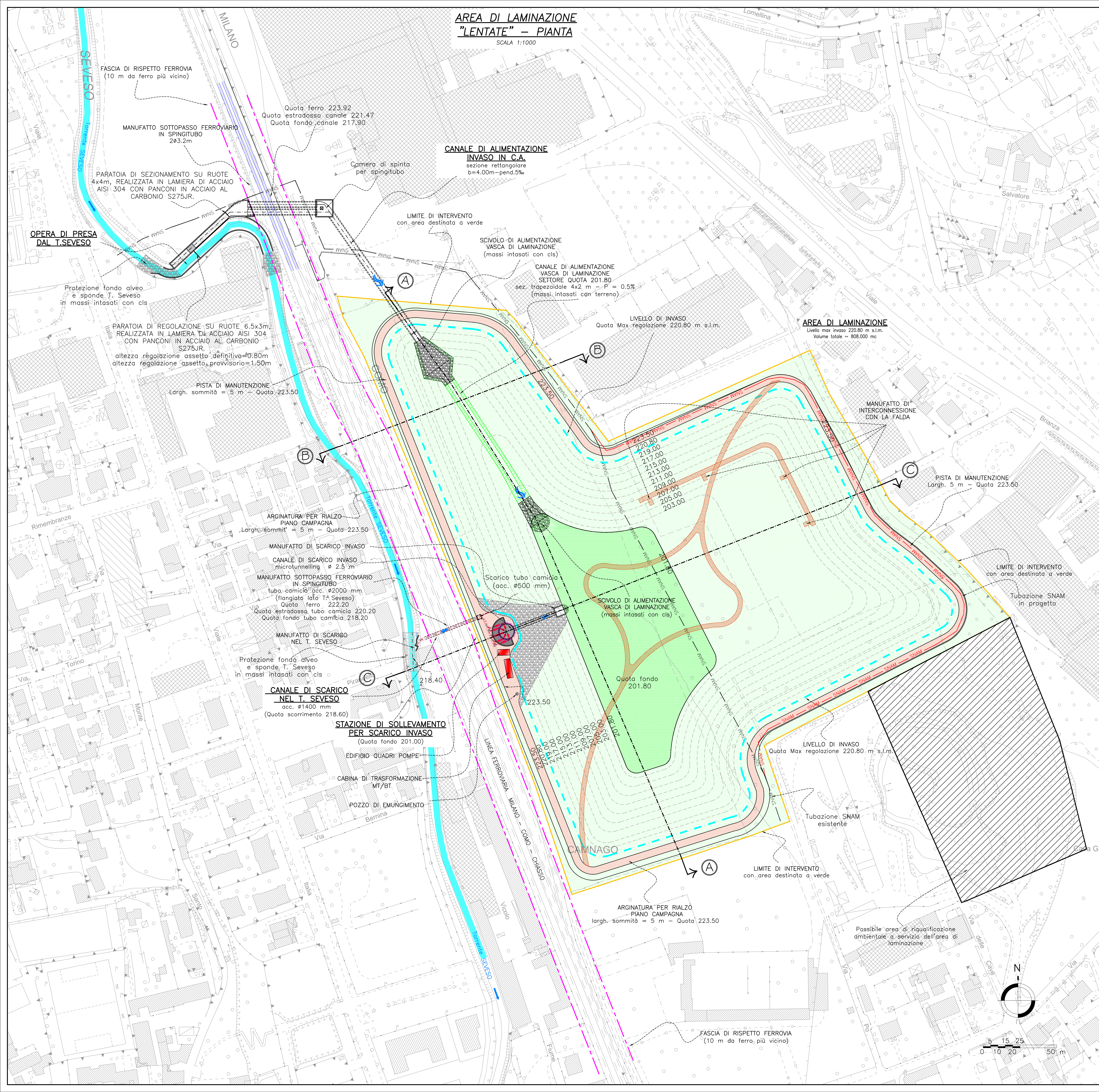


AREA DI LAMINAZIONE
"LENTATE" - PIANTA
SCALA 1:1000



QUOTA	AREA	VOLUME
201,8	11900	
203	18300	18120
205	26500	44800
207	31200	57700
209	36400	67600
211	41600	78000
213	46900	88500
215	52400	99300
217	58500	110900
219	64000	122500
220,8	69500	120150
		807570

AREA DI LAMINAZIONE DEL TORRENTE SEVESO
Comune di Lentate sul Seveso (MB)
PROGETTO PRELIMINARE - MI-E-795
AGOSTO 2015



RESPONSABILE DEL PROCEDIMENTO:
ING. LUIGI MILLE
PROGETTAZIONE:
PROFESSIONISTI INCARICATI:
Dott. Ing. GIOVANNI BATTISTA PEDUZZI

Prof. Ing. ALESSANDRO PAOLETTI
Dott. Ing. STEFANO CROCI
Dott. Ing. FILIPPO MALINGEGNO
Dott. Ing. CRISTINA PASSONI
Dott. Ing. MASSIMO COCCATO
Dott. Ing. ELISABETTA CUDINI

Dott. Geol. MARIO SPADA
Dott. Geol. GIAN MARCO ORLANDI
Dott. Geol. SUSANNA BIANCHI
Dott. Ing. ALESSANDRO BARBON

CONSULENZE SPECIALISTICHE:
ASPETTI PAESAGGISTICI E AMBIENTALI:
Arch. ANDREA KIPAR
Dott. Agr. GIOVANNI SALA
Arch. LUISA BELLINI
QUALITÀ DELLE ACQUE:
Prof. Dott. VALERIA MEZZANOTTE

ETATEC S.R.L.
SOCIETÀ DI INGEGNERIA
Via Bassini 25 - 20123 Milano Tel. +39 02 26861264 - Fax +39 02 26861553
etatec@etatec.it - etatec@pec.etatec.it - www.etatec.it

STUDIO PAOLETTI
INGEGNERI ASSOCIATI
Via Bassini 25 - 20123 Milano Tel. +39 02 26861264 - Fax +39 02 26861553
studio@studio-paoletti.it - studio@pec.studio-paoletti.it

BETA STUDIO S.R.L.
Via Bassini 25 - 20123 Milano Tel. +39 02 26861264 - Fax +39 02 26861553
beta@beta-studio.it - beta@pec.beta-studio.it

Studio Associato di Geologia Spada
Via Dossena 17 - 20020 Ronico (BO)
Tel. +39 053 516000 - Fax +39 053 513738
Viale Marconi 3 - 21028 Rho (PV)

LAND Milano Srl
Via Bassini 25 - 20123 Milano
Tel. +39 02 80691111 - Fax +39 02 80691130
www.landmilano.com
GRUPPO LAND Milano Roma Cagliari Duisburg

TITOLO
AREA DI LAMINAZIONE IN SCAVO
PLANIMETRIA DI PROGETTO

SCALA
VARIE

Revisioni	1		
	2		
Numero elaborato	PP	250-24	DI
			D.6.1