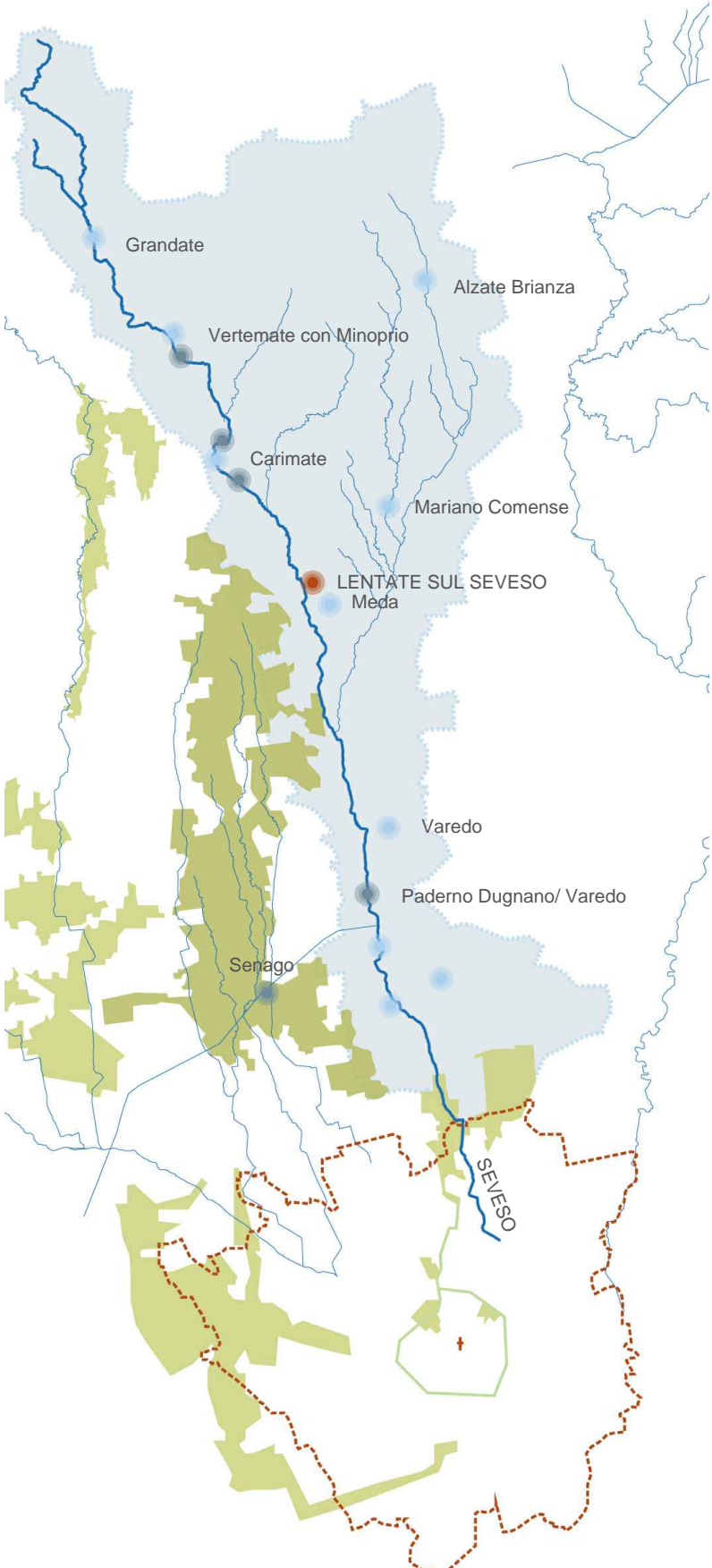




LEGENDA

- 1 Gruppi di alberi ornamentali
- 2 Filare alberato
- 3 Fascia plurispecifica arborea arbustiva di mitigazione
- 4 Fascia arbustiva
- 5 Prato fiorito
- 6 Prato rustico di specie autoctone
- 7 Percorsi ciclabili e di manutenzione in terra stabilizzata
- 8 Massi inerbiti

INTERVENTI DI LAMINAZIONE
TORRENTE SEVESO
Cartografia del Bacino del Seveso



- Vasche di laminazione
- Localizzazioni alternative

LOCALIZZAZIONE DELLE AREE DI INTERVENTO
scala 1:10000



AREA DI LAMINAZIONE DEL TORRENTE SEVESO
Comune di Lentate sul Seveso (MB)
PROGETTO PRELIMINARE - MI-E-795
AGOSTO 2015



RESPONSABILE DEL PROCEDIMENTO:
ING. LUIGI MILLE
PROGETTAZIONE:

PROFESSIONISTI INCARICATI:
Dott. Ing. GIOVANNI BATTISTA PEDUZZI

Prof. Ing. ALESSANDRO PAOLETTI
Dott. Ing. STEFANO GRODI
Dott. Ing. FILIPPO MALINGEGNO
Dott. Ing. CRISTINA PASSONI

Dott. Ing. MASSIMO COCCATO
Dott. Ing. ELISABETTA CUDINI

Dott. Geol. MARIO SPADA
Dott. Geol. GIAN MARCO ORLANDI
Dott. Geol. SUSANNA BIANCHI
Dott. Ing. ALESSANDRO BARBON

CONSULENZE SPECIALISTICHE:
ASPETTI PAESAGGISTICI E AMBIENTALI:
Arch. ANDREAS KIPAR
Dott. Agr. GIOVANNI SALA
Arch. LUISA BELLINI
QUALITA' DELLE ACQUE:
Prof. Dott. VALERIA MEZZANOTTE

ETATEC S.R.L.
SOCIETA' DI INGEGNERIA
Via Bassini 23 20133 Milano | tel. +39 02 26681264 - fax +39 02 26681553
etatec@etatec.it - etatec@pec.etatec.it - www.etatec.it

STUDIO PAOLETTI
INGEGNERI ASSOCIATI
Via Bassini 23 20133 Milano | tel. +39 02 26681264 - fax +39 02 26681553
StudioPaolletti@etatec.it - StudioPaolletti@pec.etatec.it

BETA STUDIO S.R.L.
Ponte San Nicolò (PD) 35020 - Via Guido Rossa 29/a
Tel. +39 049 8961120 - Fax +39 049 8961090 - info@betastudio.it

Studio Associato di Geologia Spada
Via Donzelli 17 24020 Ranico (BG)
tel. +39 035 516090 - fax +39 035 513738
Vicolo Marzoni 3 27038 Robbio (PV)

LAND Milano Srl
Via Varese 16 20121 Milano
tel. +39 02 5069111 - fax +39 02 80691130
www.landmilano.com
Arch. LAND Milano Roma Cagliari Duisburg
Piazzale Aquileia 6 20144 Milano | tel. +39 02 4814701

TITOLO		SCALA	
PLANIMETRIA DEGLI INTERVENTI DI VALORIZZAZIONE PAESAGGISTICA		varie	
Revisioni	1		
	2		
Numero elaborato	PP	COMMESSA	250-24
		DOCUMENTO	DI
		NUMERO	D.7.2