

AREA DI LAMINAZIONE DEL TORRENTE SEVESO

Comune di Lentate sul Seveso (MB)  
PROGETTO PRELIMINARE - MI-E-795  
AGOSTO 2015



RESPONSABILE DEL PROCEDIMENTO:  
ING. LUIGI MILLE  
PROGETTAZIONE:

PROFESSIONISTI INCARICATI:

Dott. Ing. GIOVANNI BATTISTA PEDUZZI

Prof. Ing. ALESSANDRO PAOLETTI  
Dott. Ing. STEFANO CROCI  
Dott. Ing. FILIPPO MALINGEGNO  
Dott. Ing. CRISTINA PASSONI

Dott. Ing. MASSIMO COCCATO  
Dott. Ing. ELISABETTA CUDINI

Dott. Geol. MARIO SPADA  
Dott. Geol. GIAN MARCO ORLANDI  
Dott. Geol. SUSANNA BIANCHI

Dott. Ing. ALESSANDRO BARBON

CONSULENZE SPECIALISTICHE:

ASPETTI PAESAGGISTICI E AMBIENTALI:  
Arch. ANDREAS KIPAR  
Dott. Agr. GIOVANNI SALA  
Arch. LUISA BELLINI

QUALITA' DELLE ACQUE:  
Prof. Dott. VALERIA MEZZANOTTE

ETATEC

STUDIO PAOLETTI

SOCIETA' DI INGEGNERIA

Via Bassini 23 20133 Milano | tel: +39 02 26681264 - fax: +39 02 26681553

etatec@etatec.it - etatec@percetatec.it - www.etatec.it

STUDIO PAOLETTI

INGEGNERI ASSOCIATI

Via Bassini 23 20133 Milano | tel: +39 02 26681264 - fax: +39 02 26681553

Studiopaoletti@etatec.it - Studiopaoletti@percetatec.it

BETA STUDIO

BETA STUDIO S.R.L.

Ponte San Nicolò (PD) 35020 - Via Guido Rossa 29/a

Tel: +39,049,8961120 - Fax: +39 049,8961090 - info@betastudio.it

Studio Associato di Geologia Spada

Via Donizetti 17 24020 Ranica (BG)

tel: +39 035 516090 - +39 035 513738

Vicolo Manzoni 3 27038 Robbia (PV)

LAND Milano Srl

Via Varese 16 20121 Milano

tel: +39 02 806911.1 - fax: +39 02 806911.30

www.landmilano.com

GRUPPO LAND Milano Roma Cagliari Dalsburg

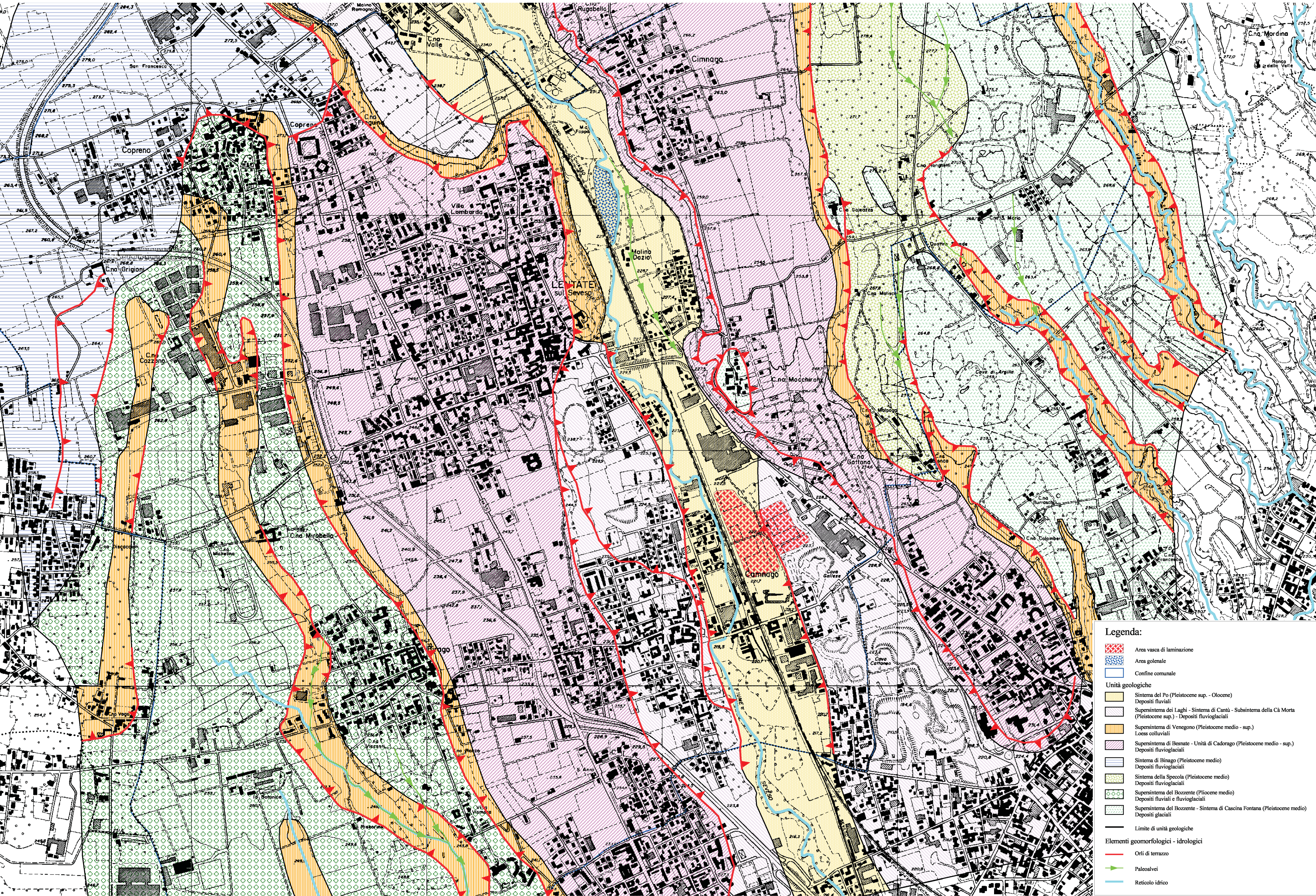
Plazzale Aquileia 6 20144 Milano | tel: +39 02 4814701

TITOLO  
CARTA GEOLOGICA

SCALA  
1:10.000

Revisioni  
1  
2

Numero elaborato  
TIPOLOGIA  
PP  
COMMESSA  
250-24  
DOCUMENTO  
DI  
NUMERO  
D.2.1



- Legenda:**
- Area vasca di laminazione
  - Area golense
  - Confine comunale
  - Unità geologiche
  - Sistema del Po (Pleistocene sup. - Olocene)
  - Depositi fluviali
  - Supersistema dei Laghi - Sistema di Cantù - Subsistema della Cà Morta (Pleistocene sup.) - Depositi fluvio-glaciali
  - Supersistema di Venegono (Pleistocene medio - sup.)
  - Loess colluviali
  - Supersistema di Besenzone - Unità di Cadorago (Pleistocene medio - sup.)
  - Depositi fluvio-glaciali
  - Sistema di Biadene (Pleistocene medio)
  - Depositi fluvio-glaciali
  - Sistema della Spola (Pleistocene medio)
  - Depositi fluvio-glaciali
  - Supersistema del Bozzente (Pliocene medio)
  - Depositi fluviali e fluvio-glaciali
  - Supersistema del Bozzente - Sistema di Cascina Fontana (Pleistocene medio)
  - Depositi glaciali
  - Limite di unità geologiche
  - Elementi geomorfologici - idrologici
  - Orti di terrazzo
  - Palcosceli
  - Reticolo idrico

Fonti utilizzate:

1. Carta geologica d'Italia alla scala 1:50.000 - Foglio 096 "SEREGNO" - ISPRA Servizio geologico d'Italia (Bozza di lavoro febbraio 2011)

2. Comune di Lentate sul Seveso (Provincia di Monza e Brianza) - Componente geologica, idrogeologica e sismica del P.G.T. ai sensi della L.R. 12/2005 e secondo i criteri della D.G.R. n. 8/7374/08 - "Tav 1 - CARATTERI GEOLOGICI E GEOMORFOLOGICI" dello Studio Idrogeotecnico associato - marzo 2010