

MATERIALE

CALCESTRUZZO PER USO NON STRUTTURALE
(magrone per spianare, riempimenti, sottofondazioni, ecc.)

- cemento tipo 32,5 R;
- diametro massimo nominale dell'aggregato: 30 mm;
- dosaggio: 150 kg/m³;

CALCESTRUZZO PER USO STRUTTURALE
(conglomerato cementizio per pareti, solette di fondo, solette di copertura, calottamenti, ecc.)

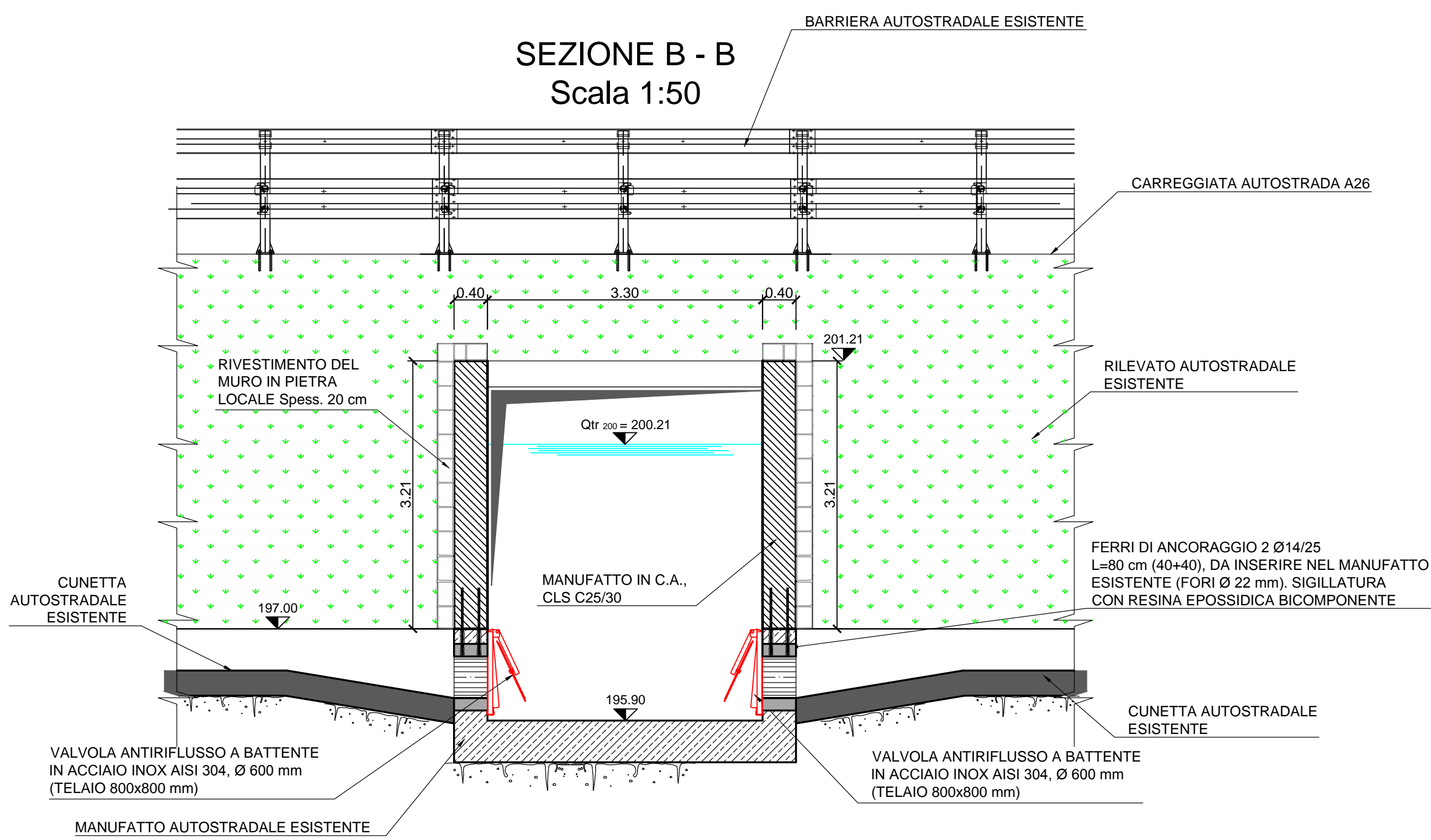
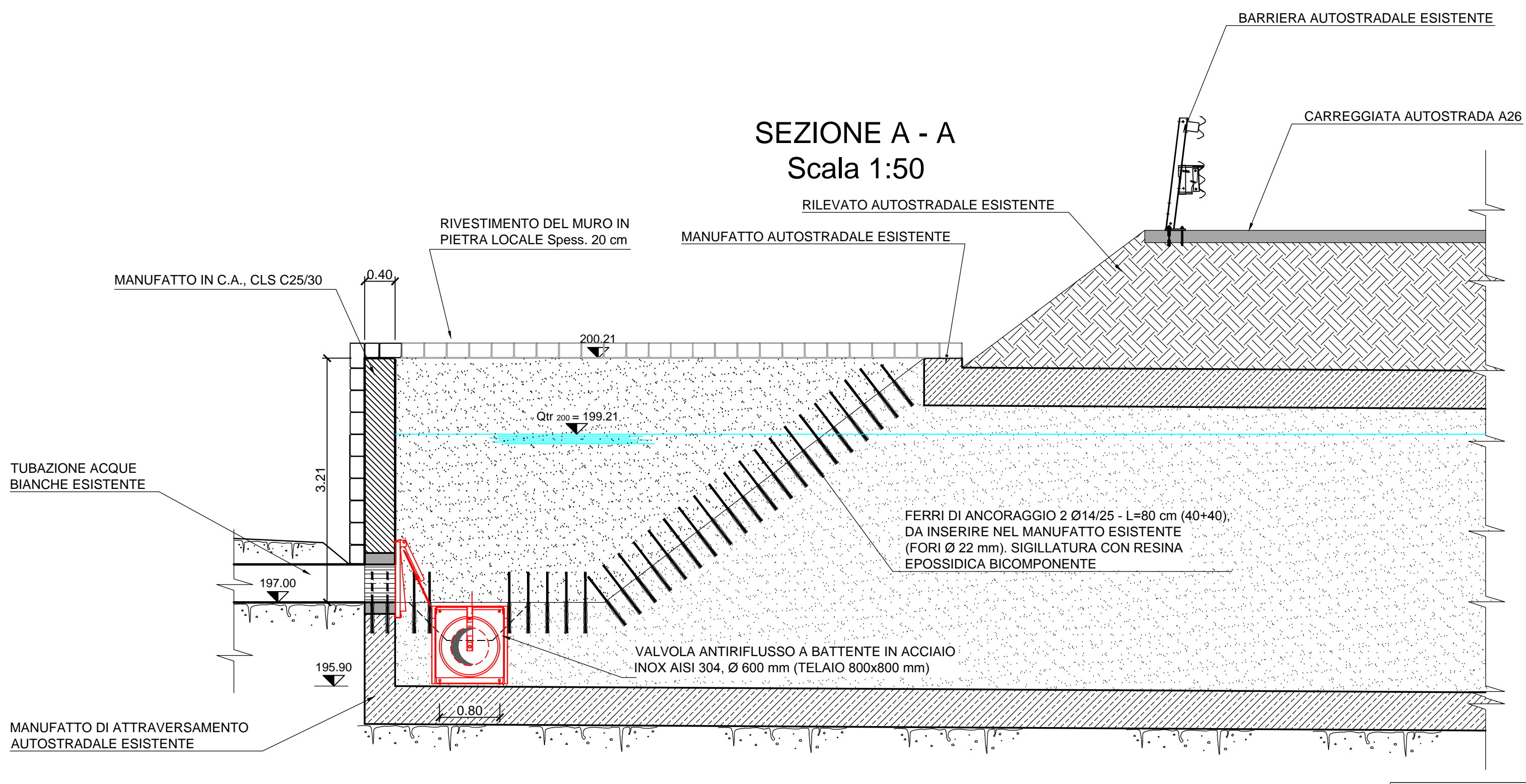
- calcestruzzo a prestazione garantita conforme alla norma: UNI EN 206-1;
- classe di resistenza a compressione (per strutture in c.a.): C25/30 (Rok 30 N/mm²);
- classe di esposizione ambientale: XC3;
- dimensione massima dell'aggregato: 20 mm;
- classe di consistenza (magroni): S2; plasticità;
- classe di consistenza (strutture in c.a.): S4; fluida;
- rapporto massa acqua/cemento: 0,50;
- classe di contenuto in cloruri: Cl 0,40;

ARMATURE

- acciaio tipo B450C UNI EN 10027-1:2006 (ex FeB 44k);
- coperto fino massimo: 3 cm;
- giunzioni per sovrapposizione: a 40 Ø;
- raggio di curvatura per piegature barre sino a Ø 16 mm: = 5 Ø;
- raggio di curvatura per piegature barre Ø = 20 mm: = 7 Ø;
- intertubo: superiore alla dimensione massima dell'interpe più 5 mm;

DIAMETRO MIN. MANDRINO DI PIEGATURA BARRE	
Ø Barra < Ø20	Ø _B = Ø
Ø Barra Ø20 - Ø26	Ø _B = 8 Ø

PIEGATURA BARRE Ø20	PIEGATURA BARRE Ø16	PIEGATURA BARRE Ø12



COMPLETAMENTO ARGINE DESTRO
TORRENTE STRONA FINO ALLA SUPERSTRADA
PER BAVENO (NO) E REALIZZAZIONE NUOVO
ARGINE IN SPONDA DESTRA FIUME TOCE
(VB-E-31)

Particolari costruttivi: Manufatti in c.a. - interventi "C1" e "C2"

CODICE DOCUMENTO										ELABORATO									
S 3 9 4 - 0 3 - 0 1 8 0 0 - D W G BD										15.3									
05 MAGGIO 2013 M. COO I. FRESIA A. DENNA																			
REV. DATA REDAZIONE VERIFICA AUTORIZZAZIONE MODIFICHE																			

SERVIZI DI INGEGNERIA

RAGGRUPPAMENTO TEMPORANEO DI IMPRESE

