

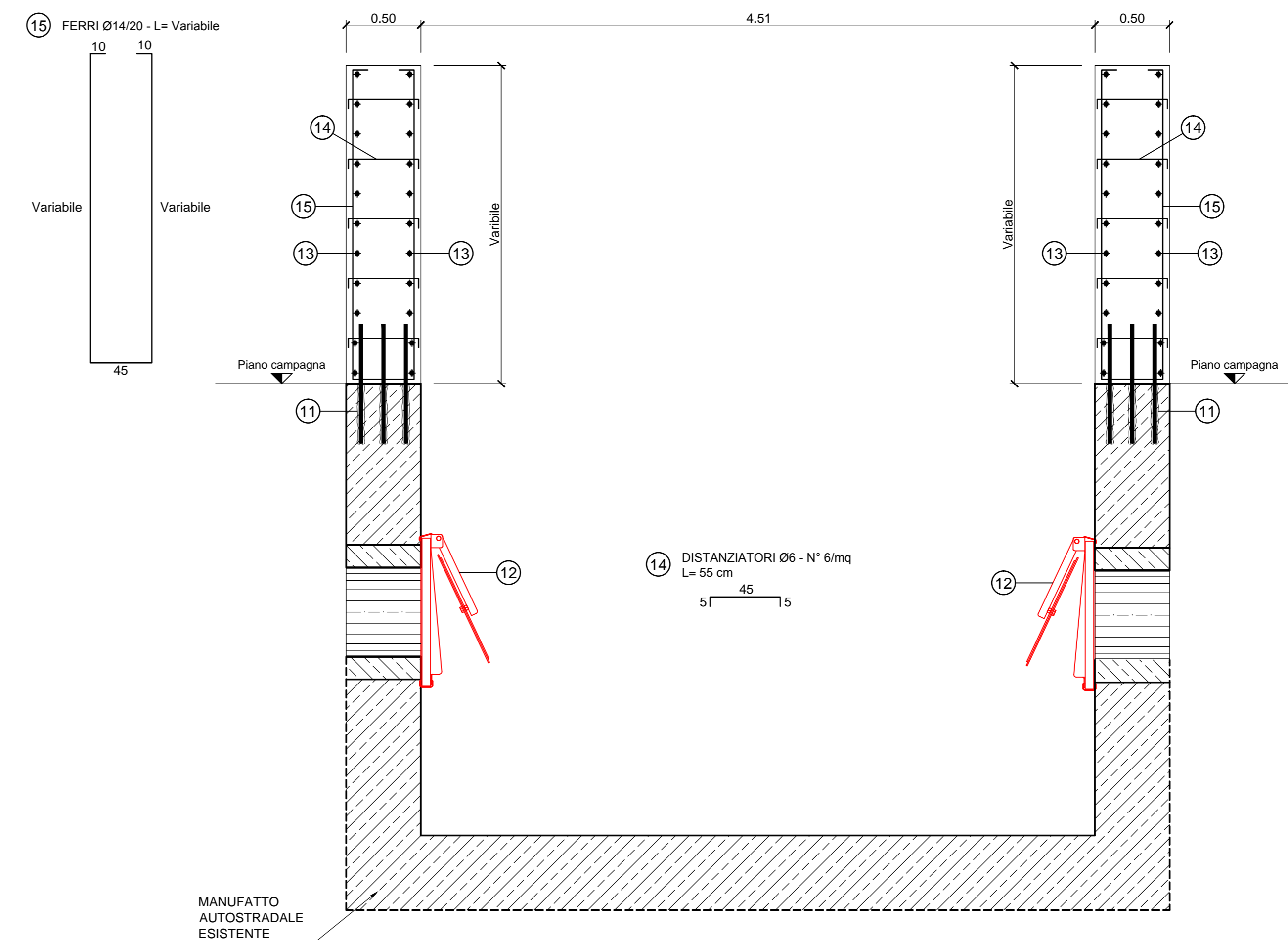
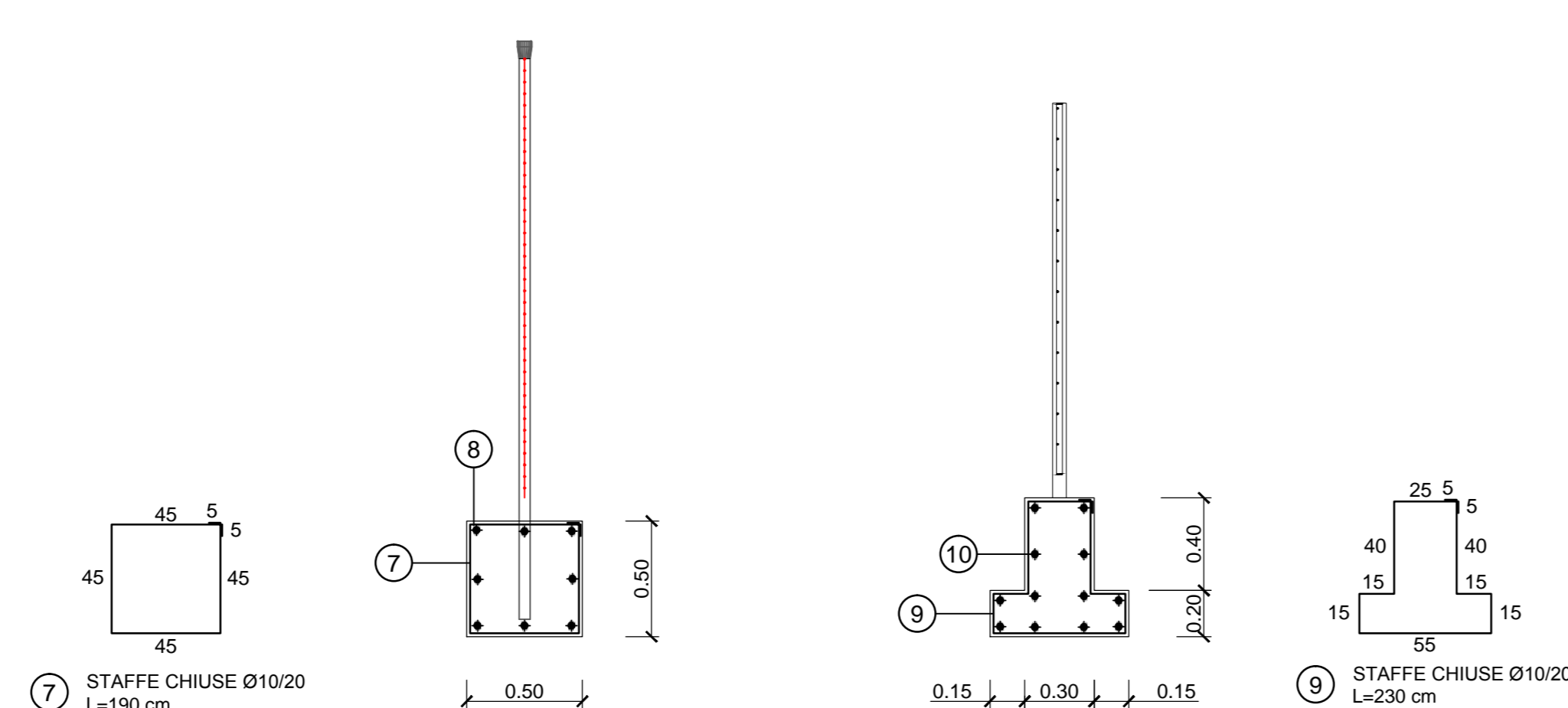
SEZIONE TIPO INTERVENTO "B"
Scala 1:25

15) FERRI Ø14/20 - L = Variabile

10 10

Variabile Variabile

45



MATERIALI

CALCESTRUZZO PER USO NON STRUTTURALE
(magrone per spianamenti; riempimenti; sottofondazioni, ecc.)

- cemento tipo: 32,5 R;
- diametro massimo nominale dell'aggregato: 30 mm;
- dosaggio: 150 kg/m³;

CALCESTRUZZO PER USO STRUTTURALE
(compimento cemento per pareti, solette di fondo, solette di copertura, calottamenti, ecc.)

- calcestruzzo a prestazione garantita conforme alla norma: UNI EN 206-1;
- classe di resistenza a compressione (per strutture in c.a.): C25/30 (30 N/mm²);
- classe di esposizione ambientale: XC2;
- dimensione massima nominale dell'aggregato: 20 mm;
- classe di consistenza (magrone): ST20, plastica;
- classe di consistenza (strutture in c.a.): SA; fluida;
- rapporto massa acqua/cemento: 0,50;
- classe di contenuto in idruri: C100/140.

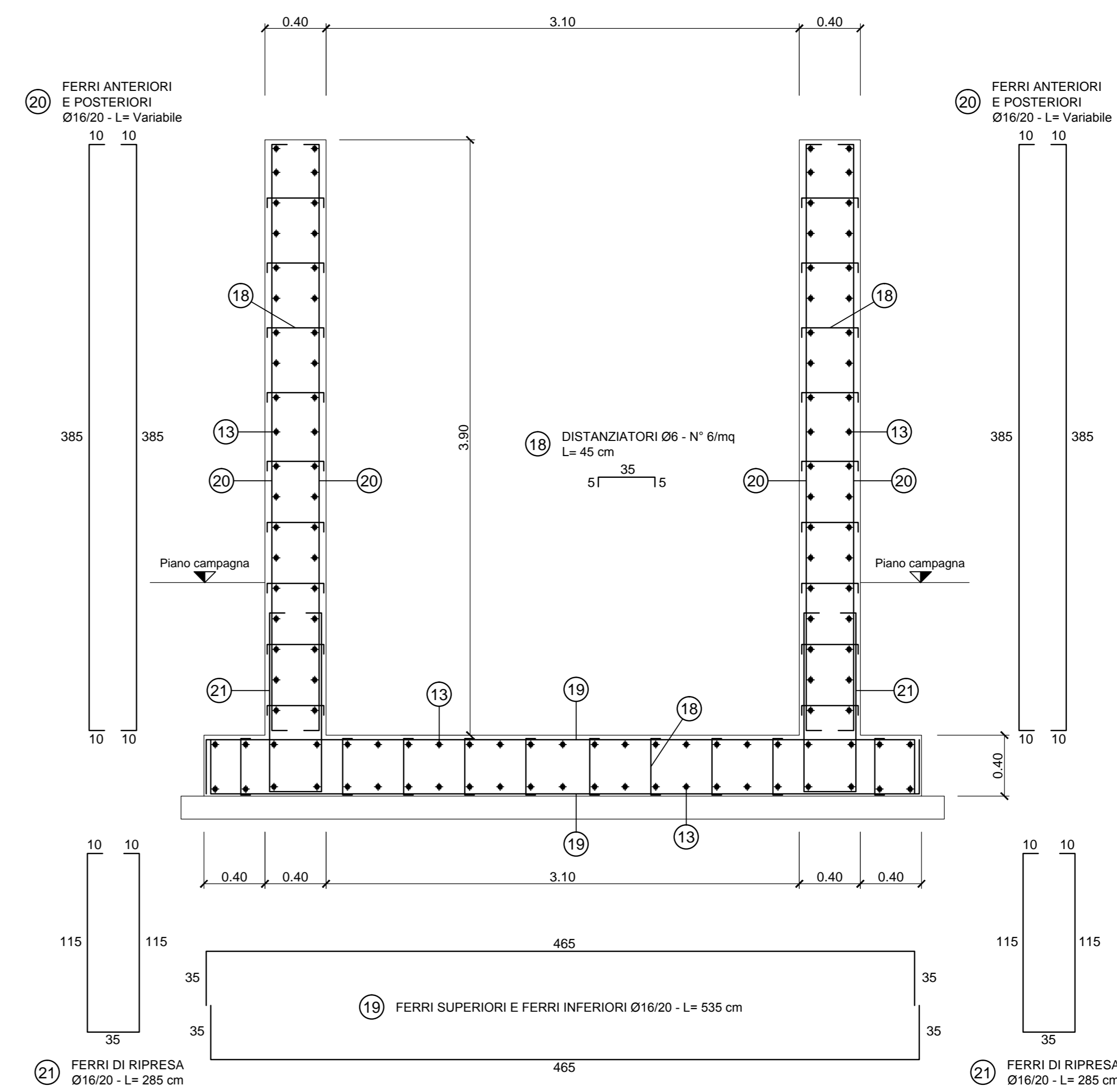
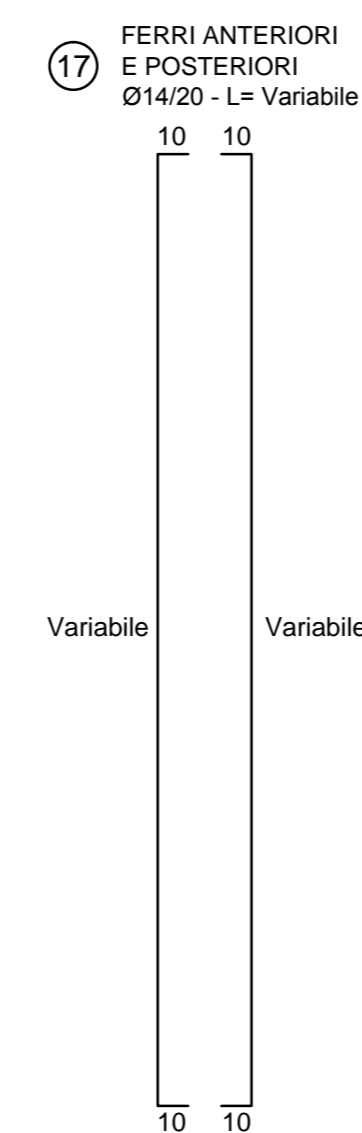
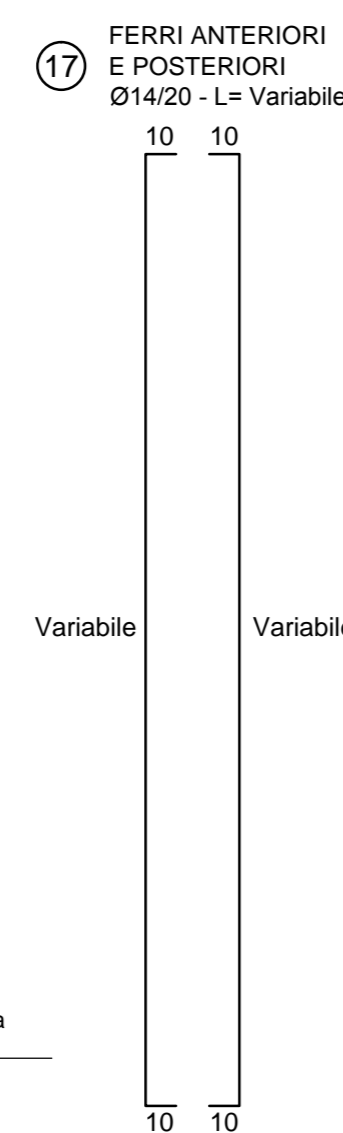
ARMATURE

- acciaio tipo B450C UNI EN 10210-1/2006 (ex FeB 444);
- coprifino minimo: 3 cm;
- giunzioni per sovrapposizione: = 40 Ø;
- raggio di curvatura per piegature barre su Ø 16 mm: = 5 Ø;
- raggio di curvatura per piegature barre Ø 20 mm: = 7 Ø;
- inferto: superiore alla dimensione massima dell'interpe più 5 mm;

SEZIONE TIPO INTERVENTO "C2"
Scala 1:25

DIAMETRO MIN. MANDRINO DI PIEGATURA BARRE	
Ø Barra < Ø20	d _B = 6 Ø
Ø Barra Ø20 - Ø26	d _B = 8 Ø

<p>PIEGATURA BARRE Ø20</p>	<p>PIEGATURA BARRE Ø16</p>	<p>PIEGATURA BARRE Ø12</p>
----------------------------	----------------------------	----------------------------



- | DISTINTA FERRI | |
|----------------|--|
| ① | FERRI DI RIPRESA Ø14/20 - L= 255 m |
| ② | FERRI Ø14/20 - L= 415 cm |
| ③ | DISTANZIATORI Ø6 - N° 6/mq - L= 40 cm |
| ④ | RIPARTITORI CORRENTI ANTERIORI E POSTERIORI Ø10/20 |
| ⑤ | RIPARTITORI CORRENTI SUPERIORI E INFERIORI Ø10/20 |
| ⑥ | STAFFE CHIUSE Ø14/20 - L= 440 cm |
| ⑦ | STAFFE CHIUSE Ø10/20 - L= 190 cm |
| ⑧ | RIPARTITORI CORRENTI Ø 6/20 |
| ⑨ | STAFFE CHIUSE Ø10/20 - L= 230 cm |
| ⑩ | RIPARTITORI CORRENTI Ø 6/20
FERRI DI ANCORAGGIO 3 Ø14/25
L=80 cm (40+40). DA INSERIRE NEL MANUFATTO
ESISTENTE (FORI Ø 22 mm). SIGILLATURA
CON RESINA EPOSSIDICA BICOMPONENTE |
| ⑪ | VALVOLA ANTIRIFLUSSO |
| ⑫ | RIPARTITORI CORRENTI Ø 10/20 |
| ⑬ | DISTANZIATORI Ø6 - N° 6/mq - L= 55 cm |
| ⑭ | FERRI Ø14/20 - L= Variabile |
| ⑮ | FERRI DI RIPRESA 2 Ø14/25 - L=80 cm (40+40).
DA INSERIRE NEL MANUFATTO
ESISTENTE (FORI Ø 22 mm). SIGILLATURA
CON RESINA EPOSSIDICA BICOMPONENTE |
| ⑯ | FERRI Ø14/20 - L= Variabile |
| ⑰ | DISTANZIATORI Ø6 - N° 6/mq - L= 45 cm |
| ⑱ | FERRI SUPERIORI E
INFERIORI Ø16/20 - L= 535 cm |
| ⑲ | FERRI ANTERIORI E POSTERIORI
Ø16/20 - L= 405 cm |
| ⑳ | FERRI DI RIPRESA Ø16/20 - L= 285 cm |

**COMPLETAMENTO ARGINE DESTRO
TORRENTE STRONA FINO ALLA SUPERSTRADA
PER BAVENO (NO) E REALIZZAZIONE NUOVO
ARGINE IN SPONDA DESTRA FIUME TOCE
(VB-E-31)**

Particolari costruttivi strutturali: interventi A, B, C, C1, C2 ed E

CODICE DOCUMENTO _____ ELABORATO _____
 S 3 9 4 - 0 3 - 0 2 1 0 0 - D W G B D 15.6

00	MAGGIO 2013	M. CODO	I. FRESIA	A. DENINA	
REV.	DATA	REDAZIONE	VERIFICA	AUTORIZZAZIONE	MODIFICHE

SERVIZI DI INGEGNERIA

RAGGRUPPAMENTO TEMPORANEO DI IMPRESE

