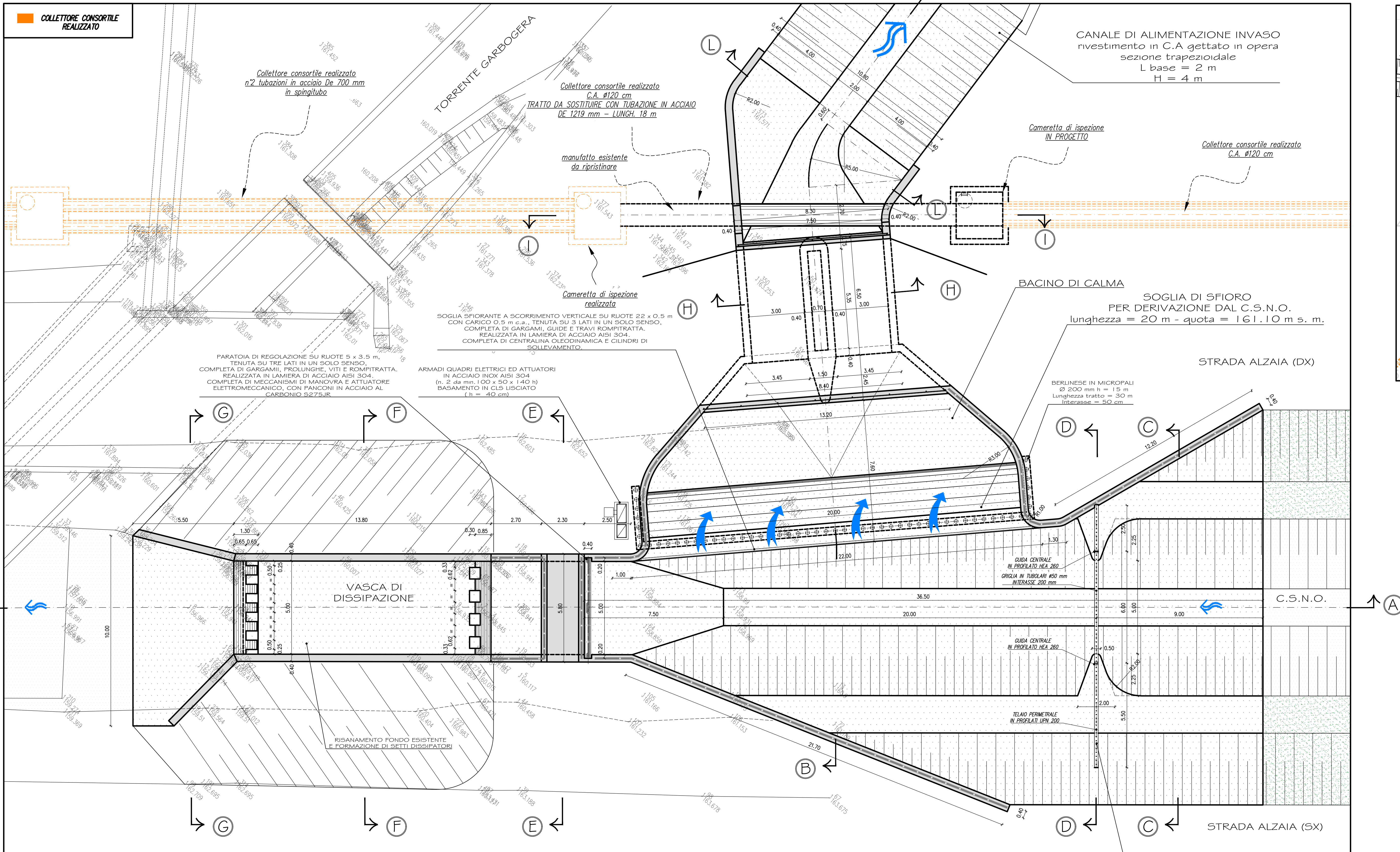


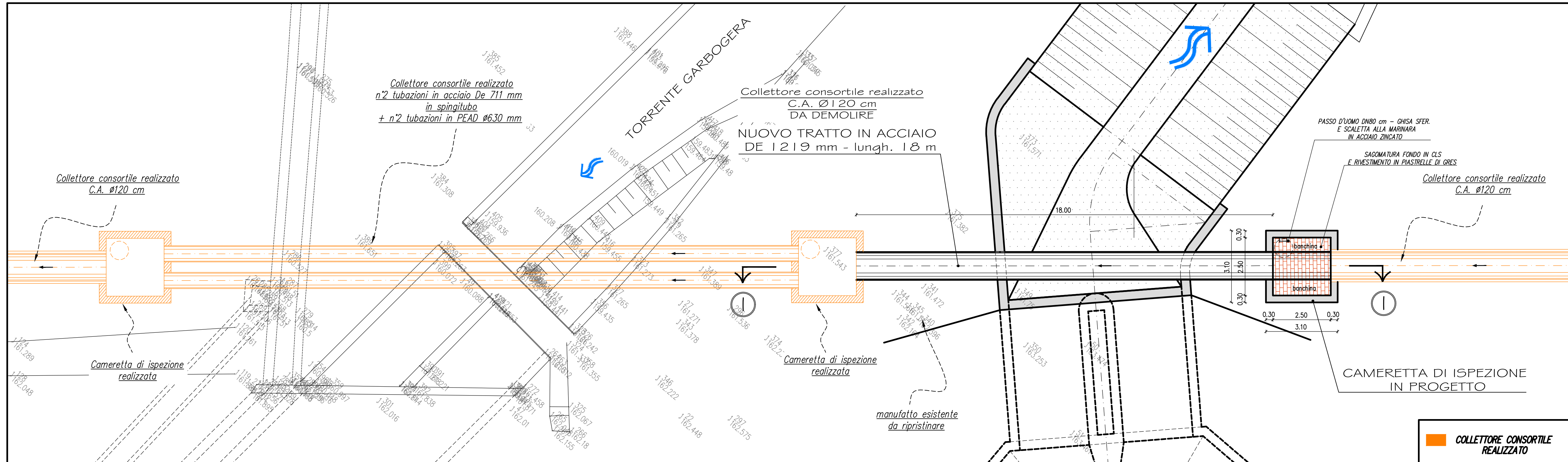
PLANIMETRIA OPERA DI PRESA DA C.S.N.O.

scala 1:100



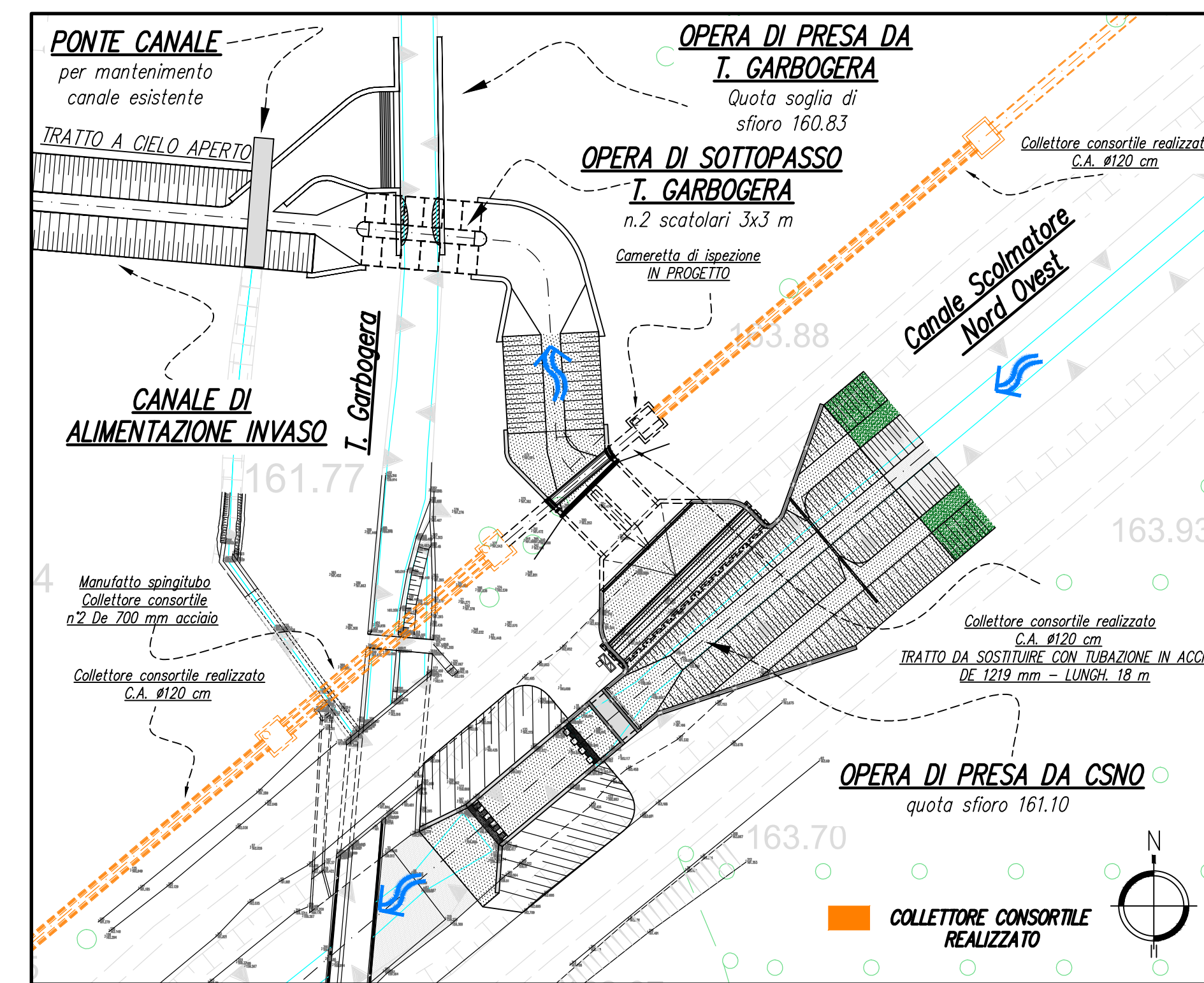
PIANTA PONTE CANALE COLLETTORE CONSORTILE

scala 1:100



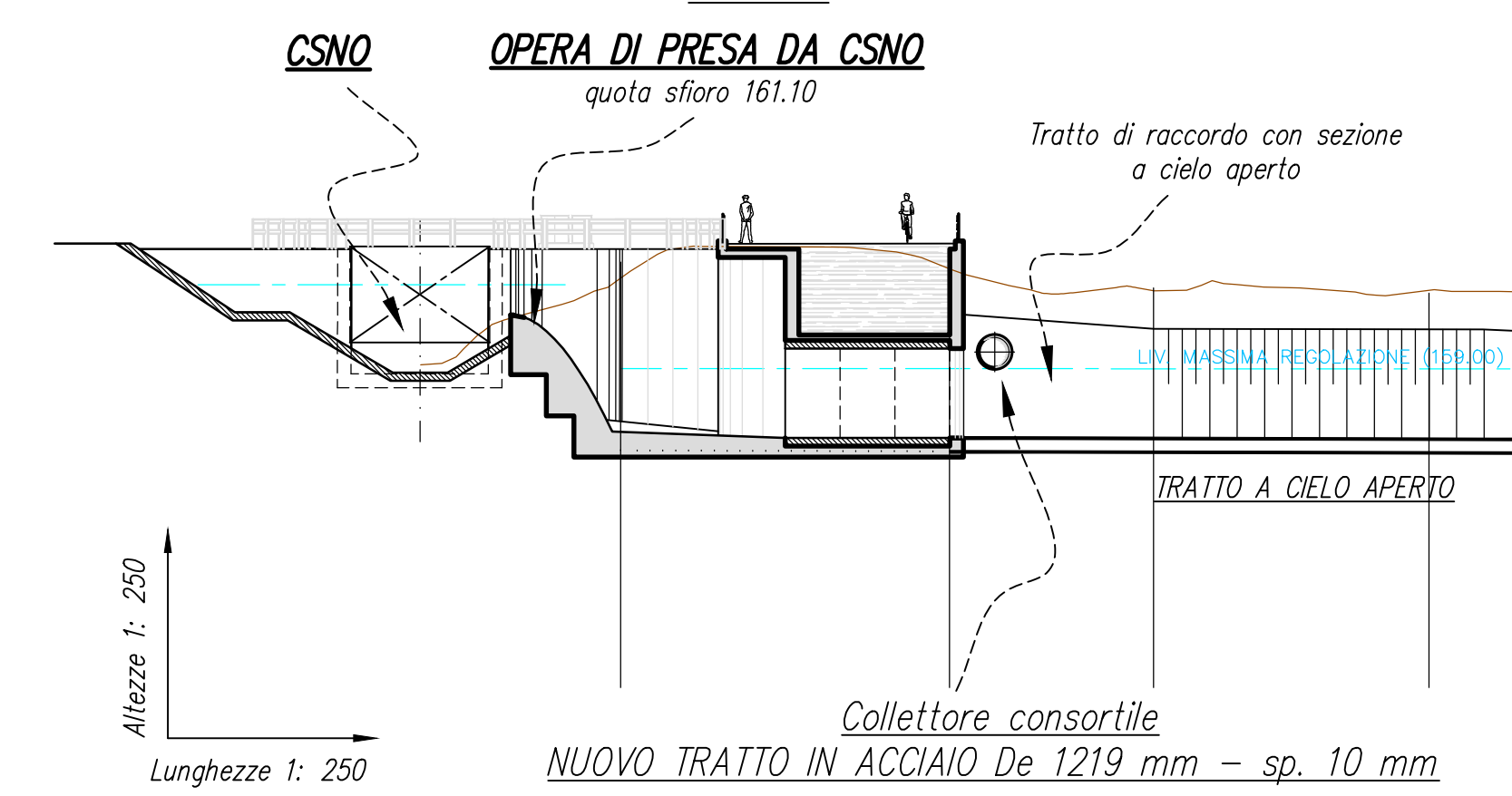
STRALCIO PLANIMETRICO

scala 1:500



STRALCIO PROFILO LONGITUDINALE

scala 1:250



No. SEZIONI	1	2	3	4
DISTANZE PARZIALI	12.00	7.44	8.87	15.94
QUOTE TERRENO	162.99	162.46	162.04	161.25
QUOTE FONDO	158.60	156.57	156.55	156.52
QUOTE ESTRADOSSO	161.10	161.07	160.55	160.52

VASCA DI LAMINAZIONE SUL FIUME SEVESO  
Comune di Senago (MI) PROGETTO DEFINITIVO M-E-789  
OTTOBRE 2014



REDAZIONE	VERIFICA	APPROVAZIONE	PROFESSIONISTI INCARICATI	STUDIO PROGETTI SOCIETA' DI INGEGNERIA	STUDIO PROGETTI SOCIETA' DI INGEGNERIA	STUDIO PROGETTI SOCIETA' DI INGEGNERIA	STUDIO PROGETTI SOCIETA' DI INGEGNERIA
L. Filippucci	L. Filippucci	A. Paoletti	Dott. Ing. GIOVANNI BATTISTA PEDUZZI	Prof. Ing. ALESSANDRO PAOLETTI	Dott. Ing. STEFANO CROCI	Dott. Ing. FILIPPO MALINGEGNO	Dott. Ing. CRISTINA PASSONI
				Dott. Geol. MARIO SPADA	Dott. Geol. GIAN MARCO ORLANDI	Dott. Geol. SUSANNA BIANCHI	Dott. Ing. CHIARA TONETTO
				CONSULENZE SPECIALISTICHE:			
				ASPRETTI PAESAGGISTICI E AMBIENTALI:			
				Arch. ANDREAS KIMAR			
				Dott. Agr. GIOVANNI SALA			
				Arch. LUISA BELLINI			
				Arch. IVAN MAESTRI			
				QUALITA' DELLE ACQUE:			
				Prof. Dott. VALERIA MEZZANOTTE			

TITOLO	OPERA DI PRESA DAL C.S.N.O. foglio 1/3	SCALA	VARIE
Revisioni	1 RECEPIMENTO PRESCRIZIONI VIA 2 RECEPIMENTO PRESCRIZIONI CONF. DEI SERVIZI	APRILE 2015 GIUGNO 2015	
Numero elaborato	PD 250-23	DI D.7.1	