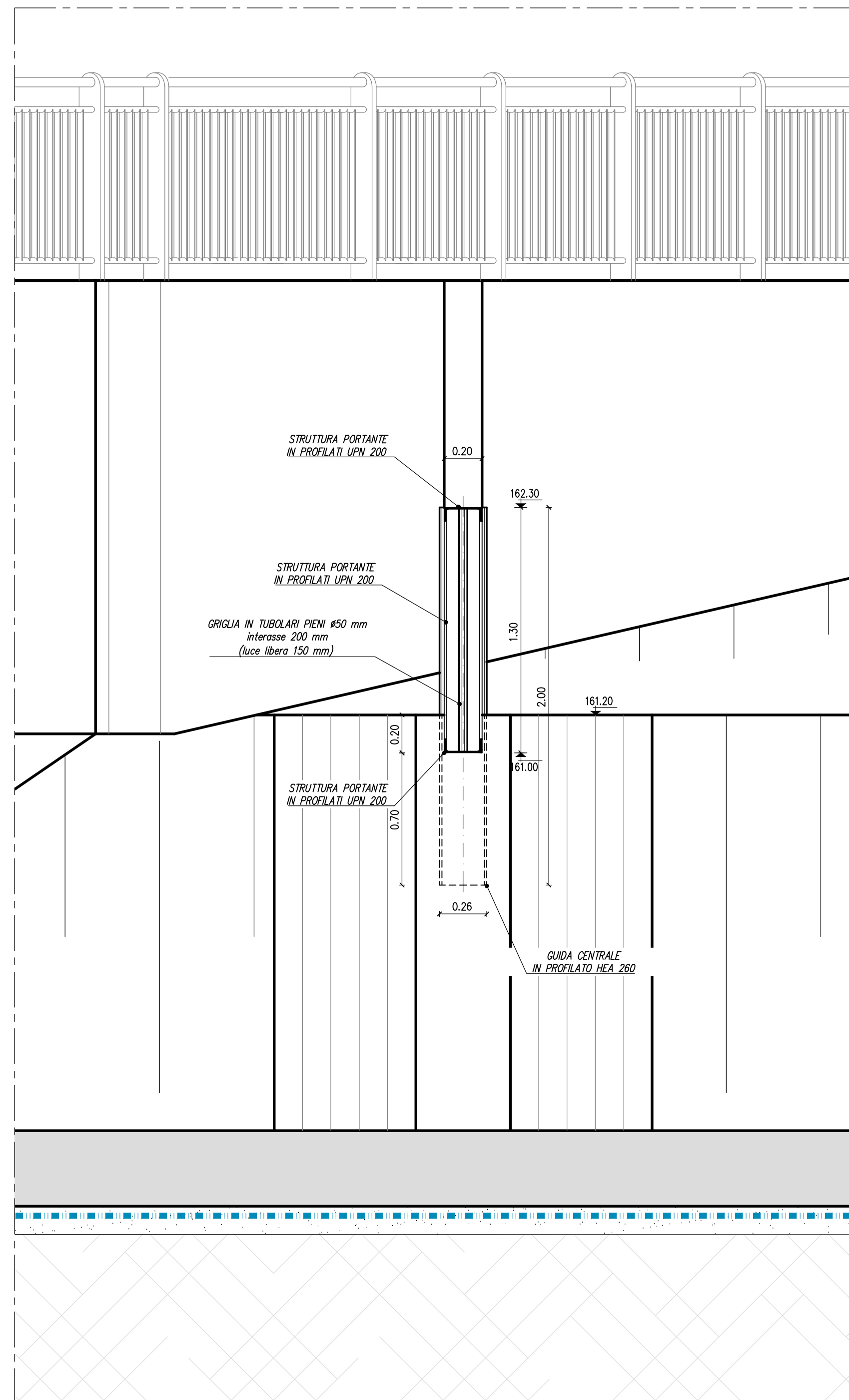
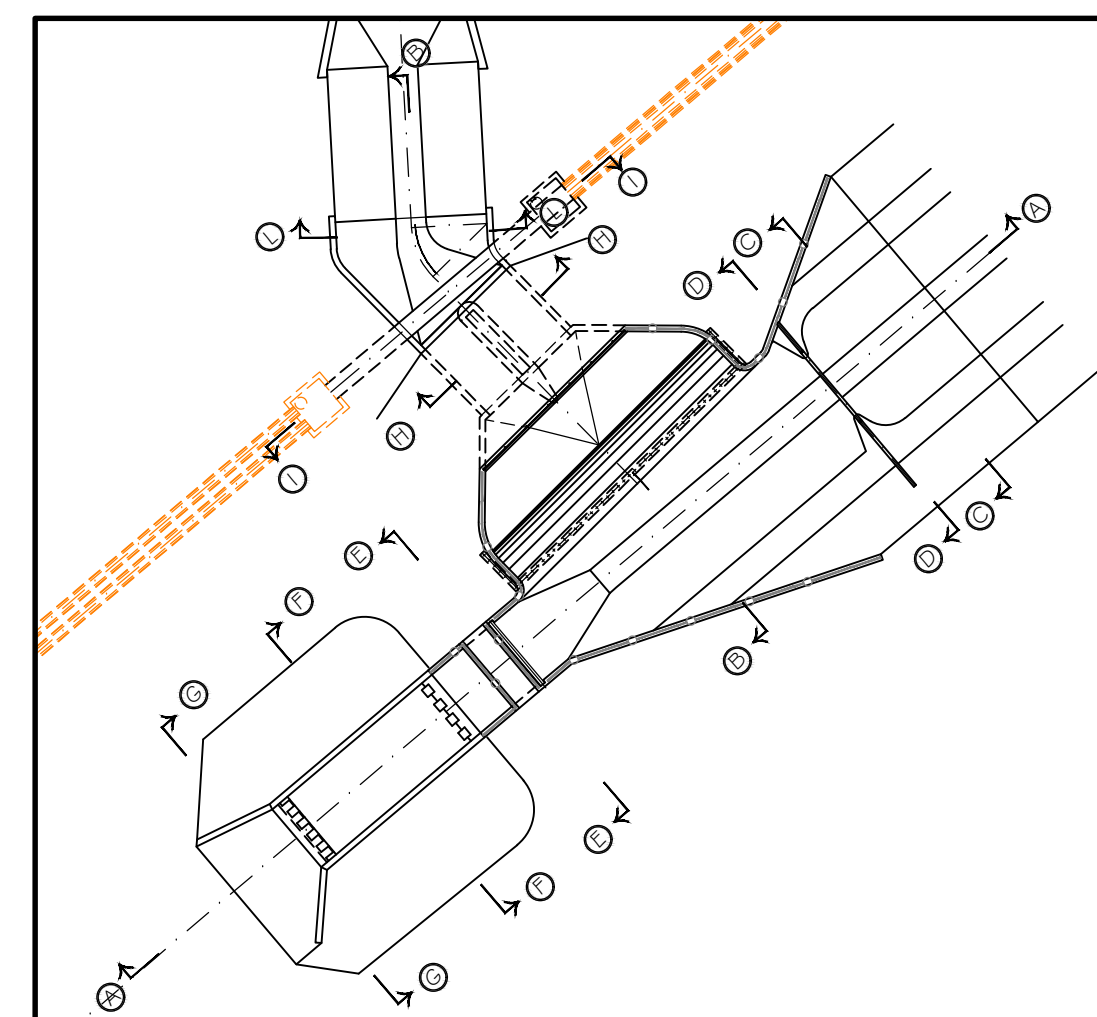


SEZIONE A-A
PARTICOLARE GRIGLIA PER TRATTENUTA MATERIALE FLOTTANTE
scala 1:20



PIANTA CHIAVE



VASCA DI LAMINAZIONE SUL FIUME SEVESO
Comune di Senago (MI) PROGETTO DEFINITIVO MI-E-789
OTTOBRE 2014

AIPO

REDAZIONE: L. Filippucci
VERIFICA: S. Gnocchi
APPROVAZIONE: A. Paoletti

PROFESSIONISTI INCARICATI:
Dott. Ing. GIOVANNI BATTISTA PEDUZZI
Dott. Ing. ALESSANDRO PAOLETTI
Dott. Ing. STEFANO CROCI
Dott. Ing. FILIPPO MALINGENGO
Dott. Ing. CRISTINA PASSONI
Dott. Geol. MARIO SPADA
Dott. Geol. GIAN MARCO ORLANDI
Dott. Geol. SUSANNA BIANCHI
Dott. Ing. CHIARA TONETTO

CONSULENZE SPECIALISTICHE:
ASPETTI PAESAGGISTICI E AMBIENTALI:
Arch. ANDREAS KIRPAR
Dott. Agr. GIOVANNI SALA
Arch. LUISA BELLINI
Arch. IVAN MAESTRI
QUALITÀ DELLE ACQUE:
Prof. Dott. VALERIA MEZZANOTTE

STUDIO PAOLETTI S.R.L.
SOCIETÀ DI INGEGNERIA
Via Bassini 23 20133 Milano (MI) - tel. +39 02 26681254 - fax +39 02 26681583
www.studiopaletti.it - email: info@studiopaletti.it - www.studiopaletti.it

STUDIO PAOLETTI
INGEGNERI ASSOCIATI
Via Bassini 23 20133 Milano (MI) - tel. +39 02 26681254 - fax +39 02 26681583
Studiopaletti@studipaletti.it - Studiopaletti@studipaletti.it

Studio Associato di Geologia Spada
Via Donzelli 17 24020 Ranica (BG)
tel. +39 035 514606 - fax +39 035 513738
Via Napoli 14/5 20020 Ponte S. Nuovo (PS)

LAND Milano Srl
Via Varese 16 20121 Milano
tel. +39 02 80681111 - fax +39 02 80681130 - www.landmilano.com
GRUPPO LAND Milano Roma Cagliari Duisburg

Piazzale Aquilone 2 20144 Milano (MI) - tel. +39 02 4814701

TITOLO		OPERA DI PRESA DAL C.S.N.O.		SCALA
		foglio 3/3		VARIE
Revisioni	1	RECEPIMENTO PRESCRIZIONI VIA	APRILE 2015	
	2	RECEPIMENTO PRESCRIZIONI CONF. DEI SERVIZI	GIUGNO 2015	
Numero elaborato	PD	250-23	DI	D.7.3