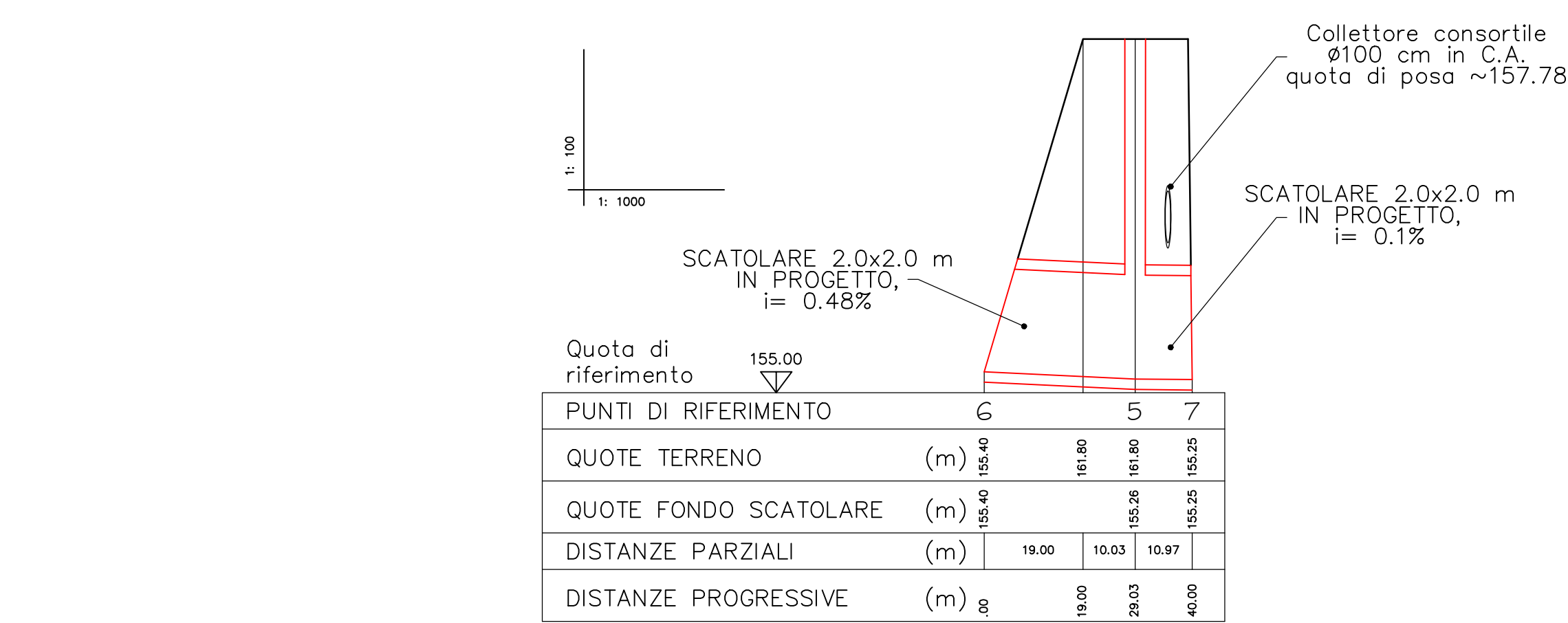
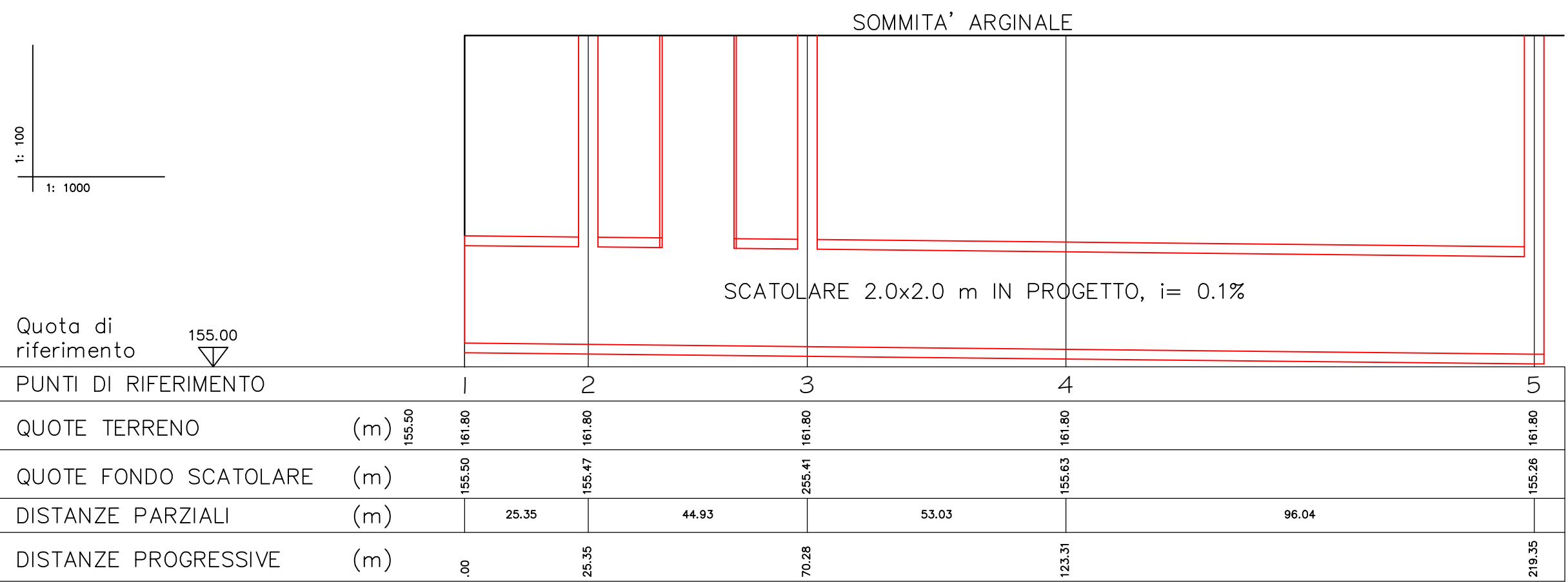
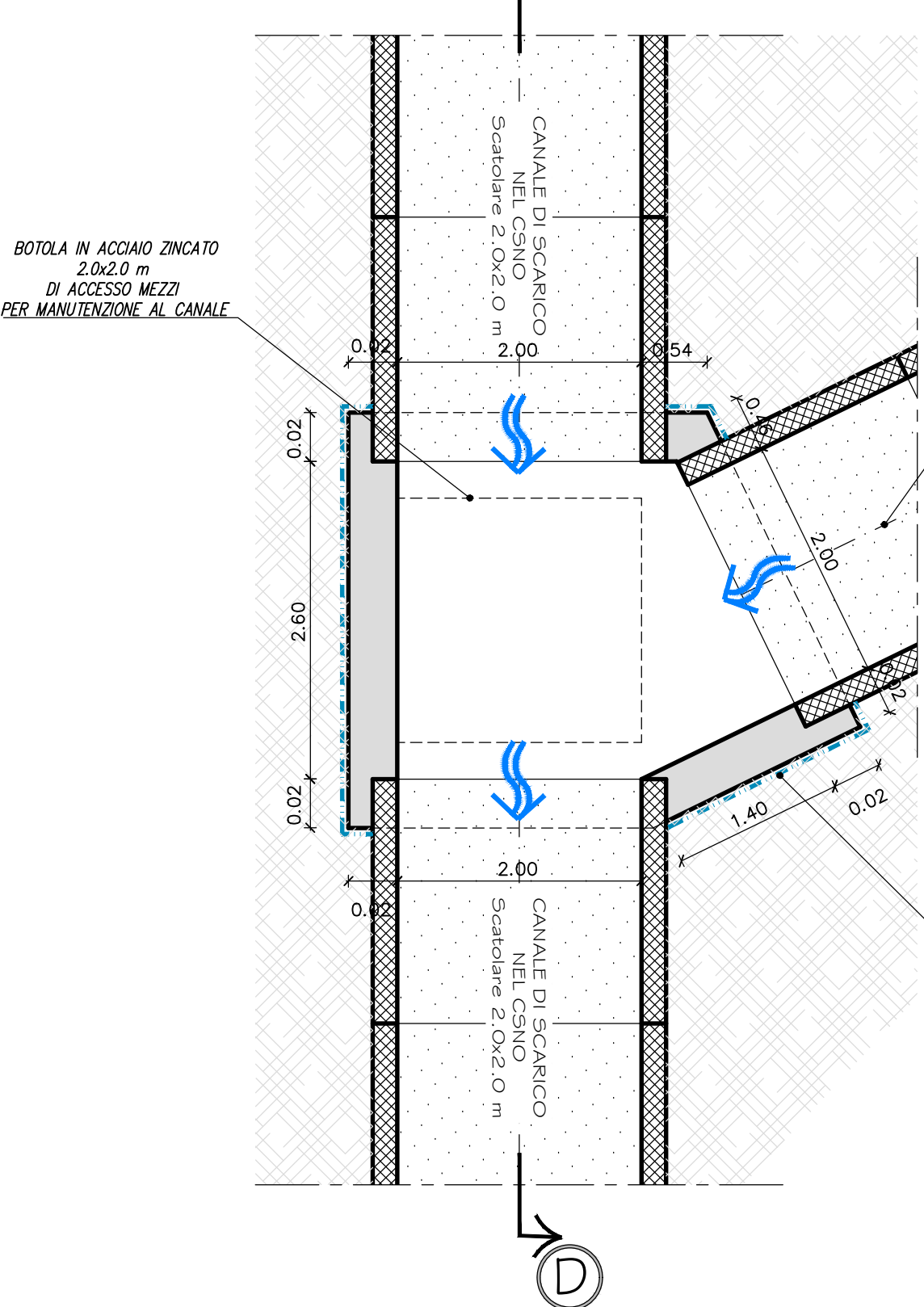


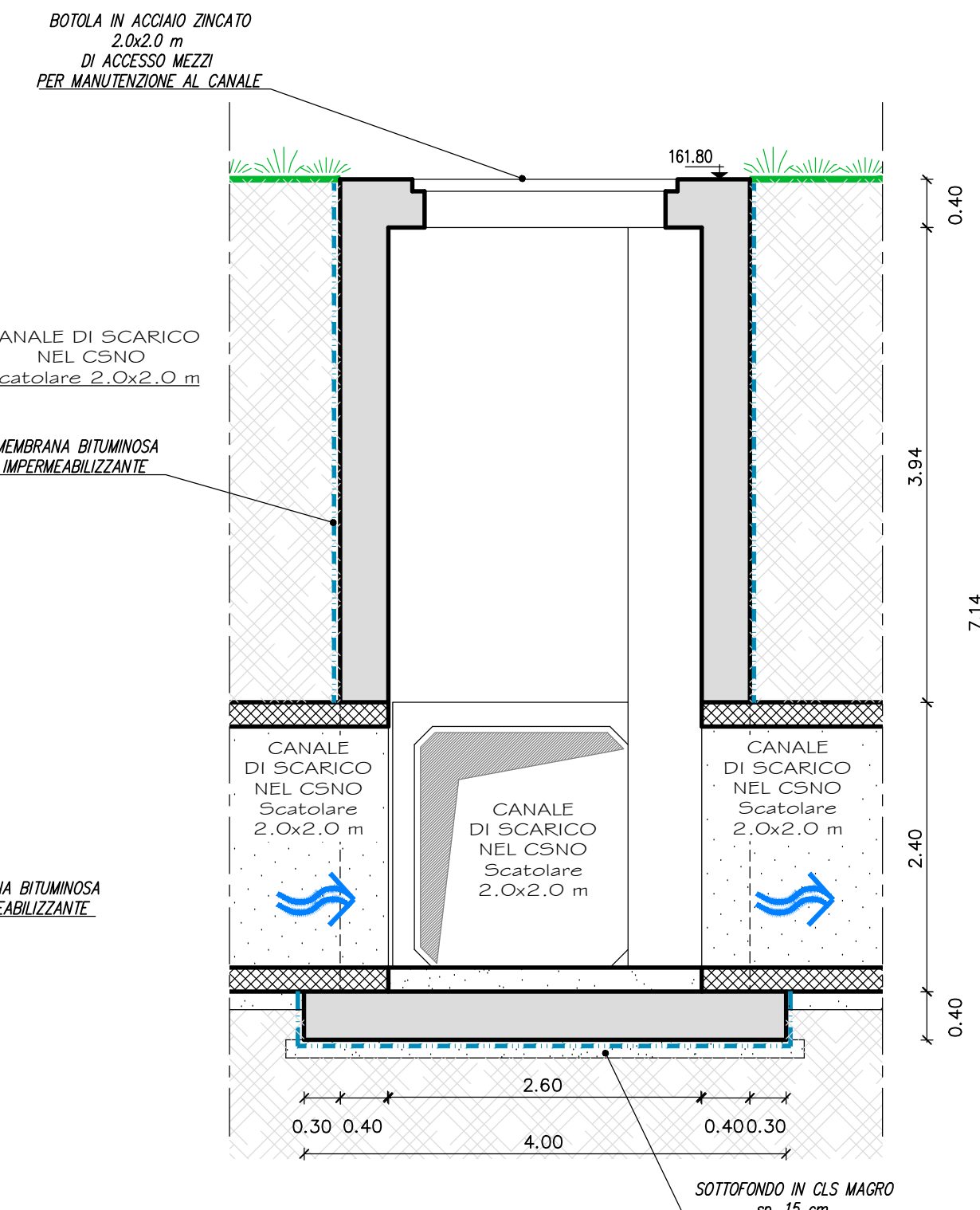
# PROFILI LONGITUDINALI CANALE DI SCARICO NEL CSNO



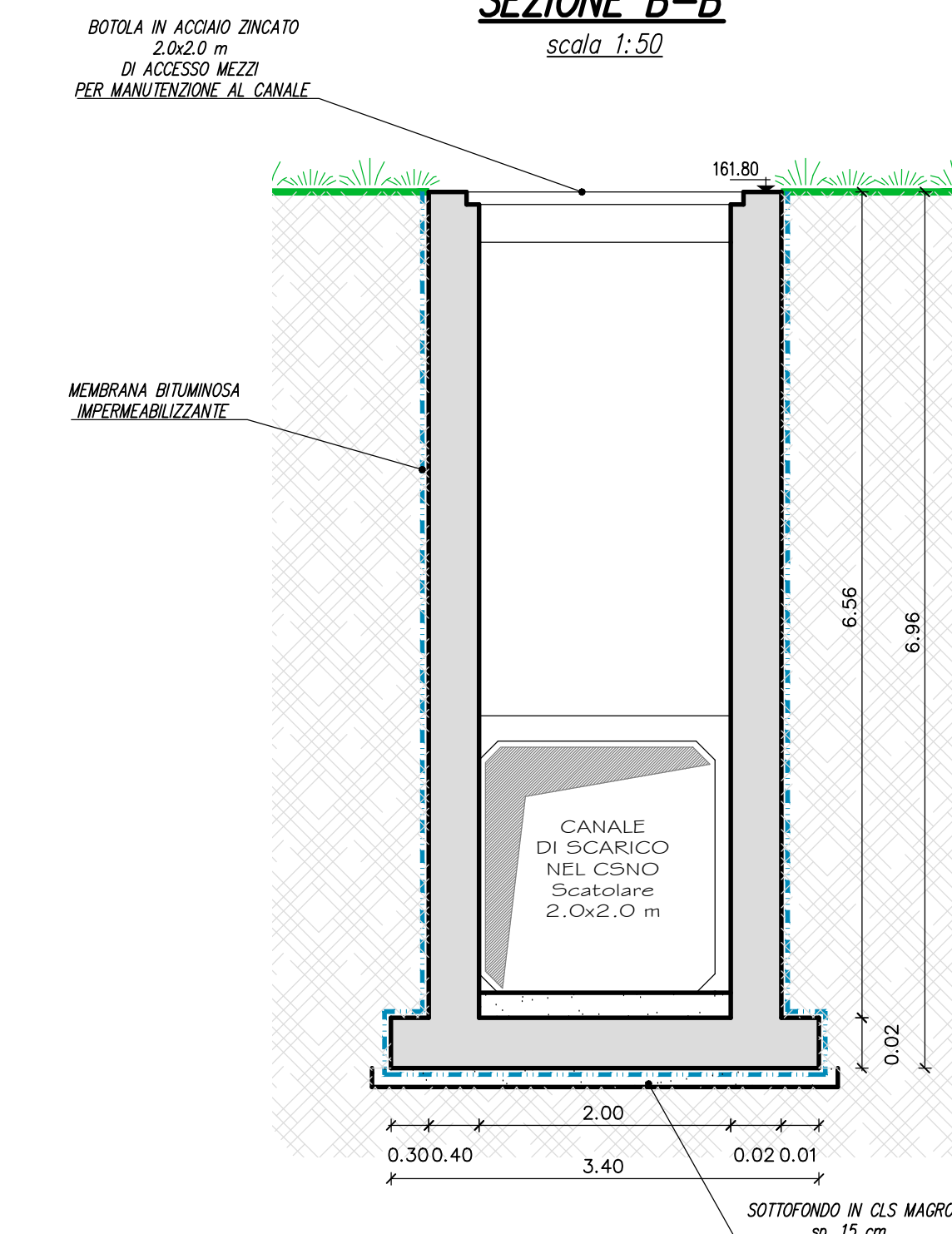
## MANUFATTO DI CONFLUENZA ED ISPEZIONE CANALE DI SCARICO NEL CSNO PIANTA scala 1:50



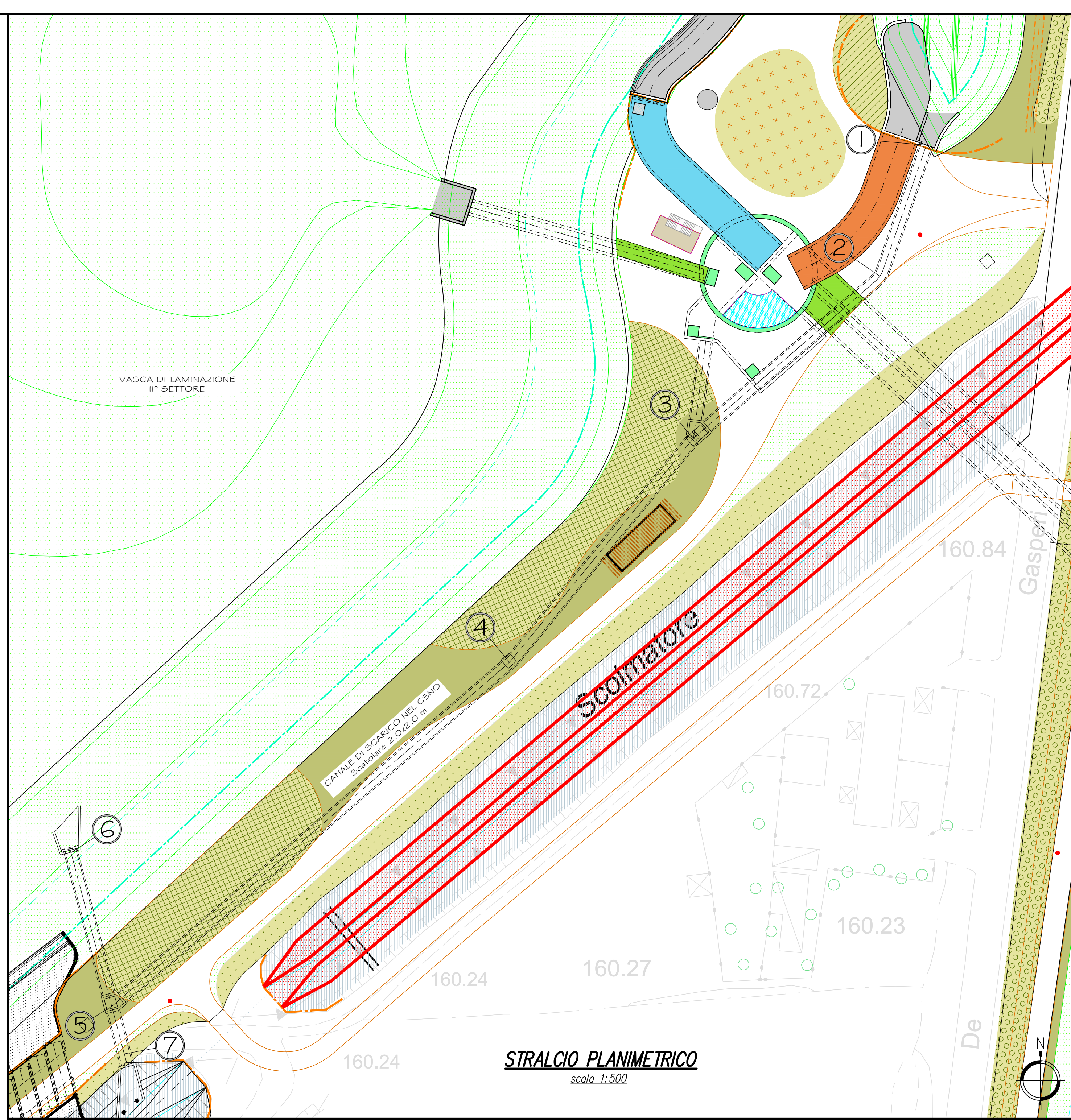
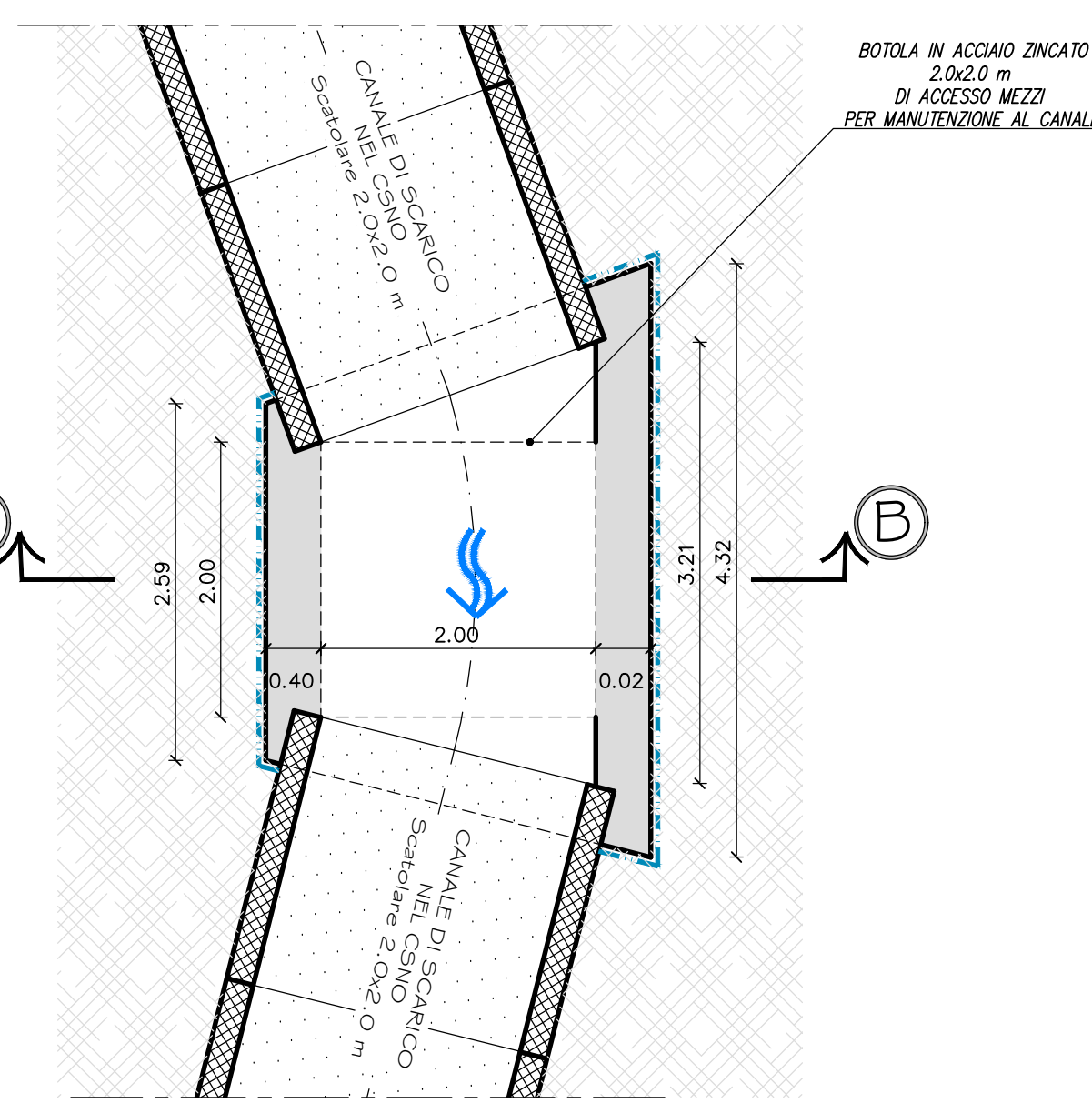
## MANUFATTO DI CONFLUENZA ED ISPEZIONE CANALE DI SCARICO NEL CSNO SEZIONE D-D scala 1:50



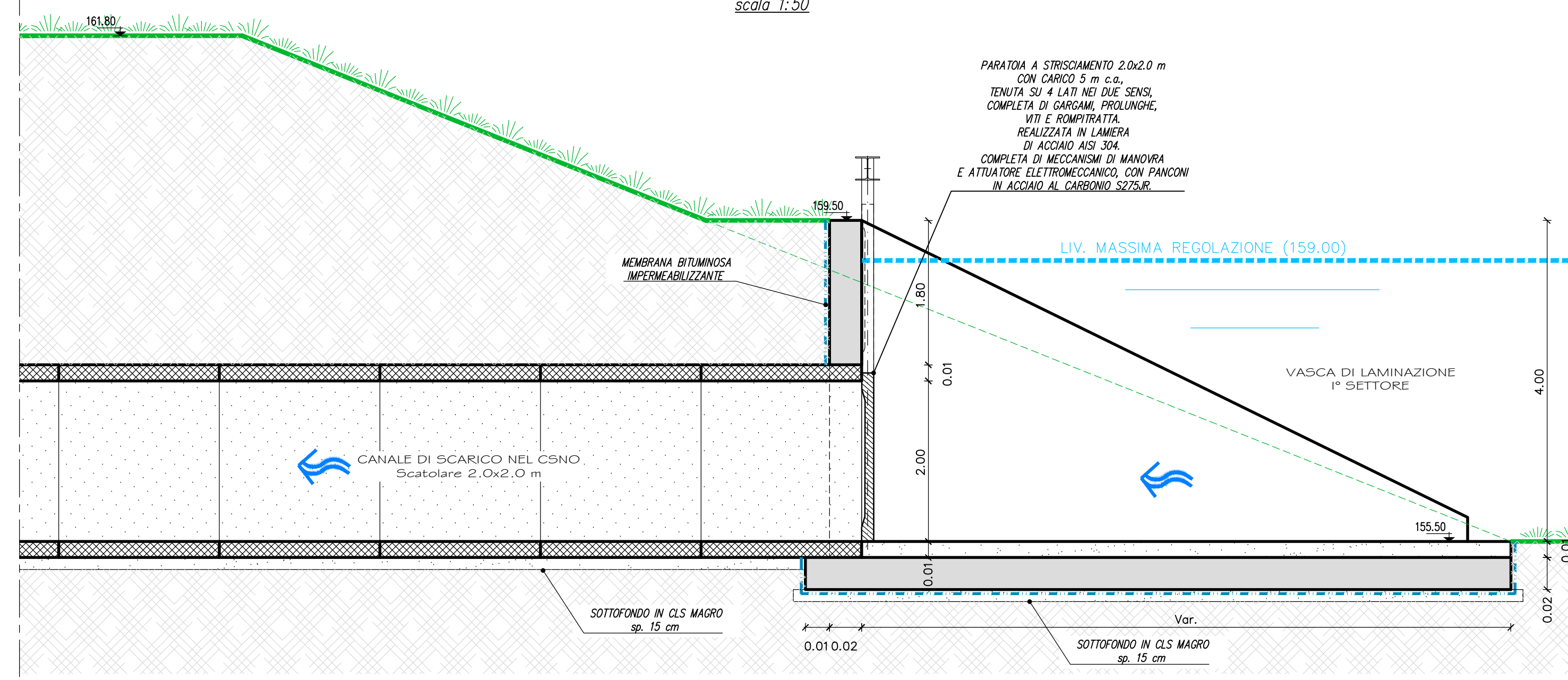
## MANUFATTO D'ISPEZIONE CANALE DI SCARICO NEL CSNO SEZIONE B-B scala 1:50



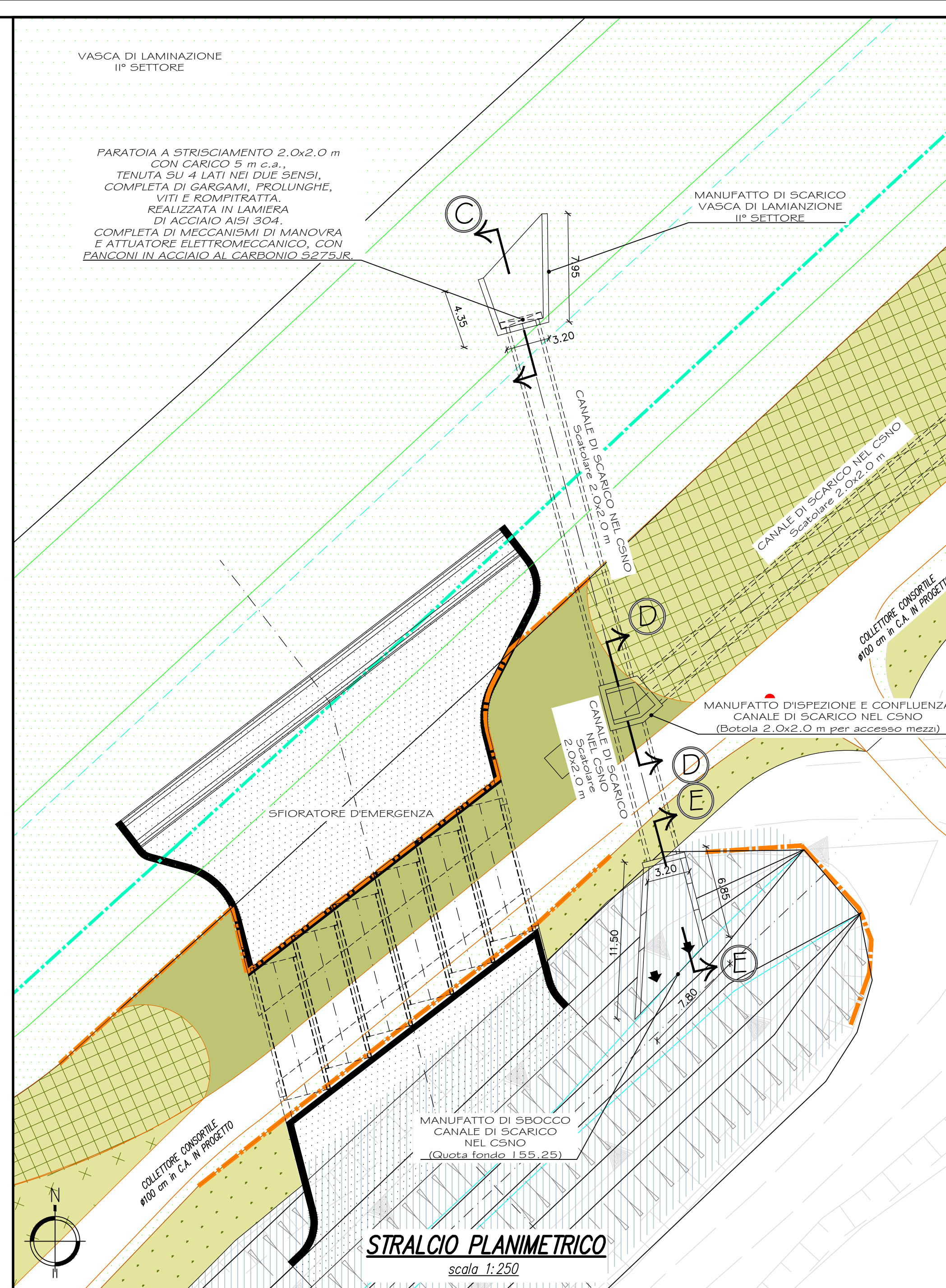
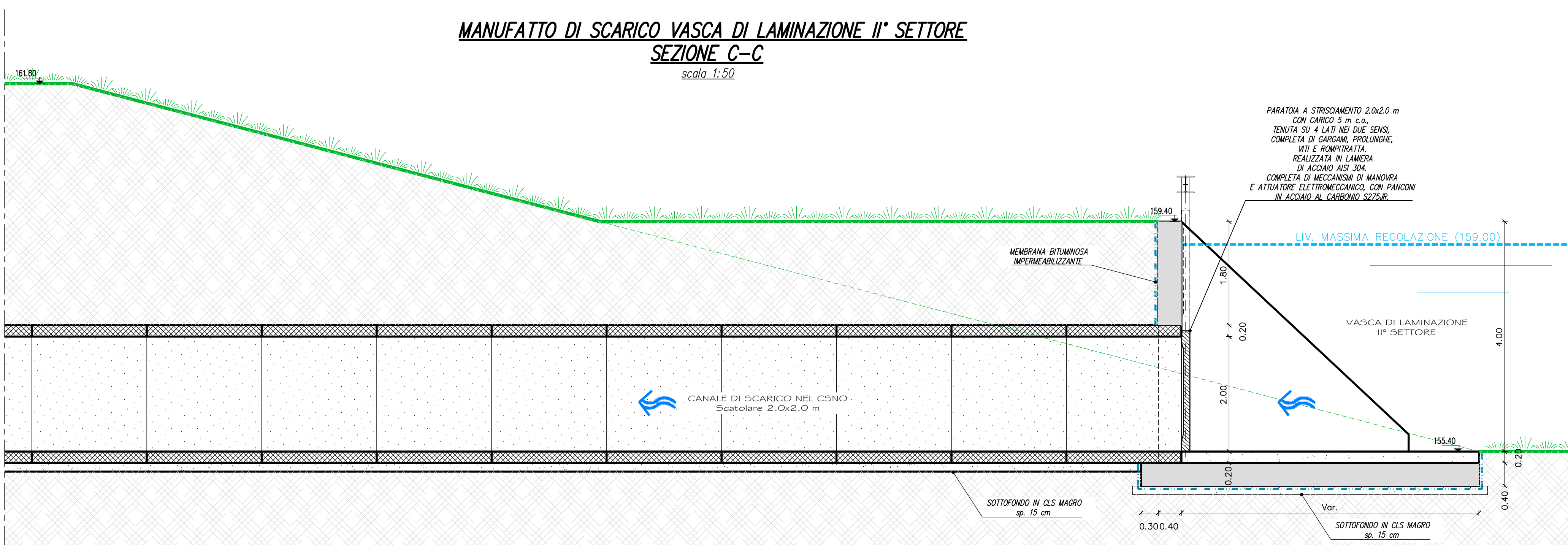
## MANUFATTO D'ISPEZIONE CANALE DI SCARICO NEL CSNO PIANTA scala 1:50



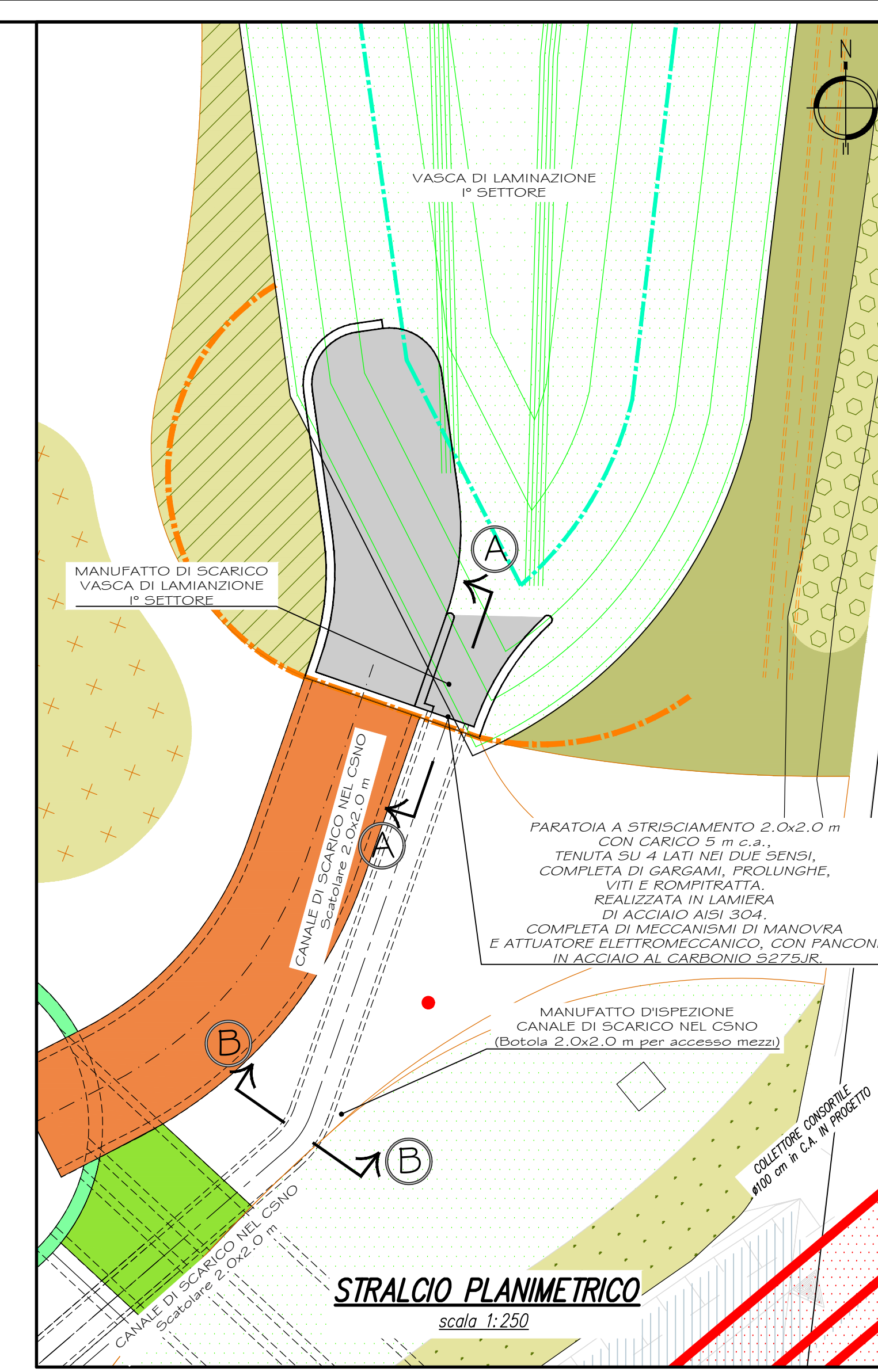
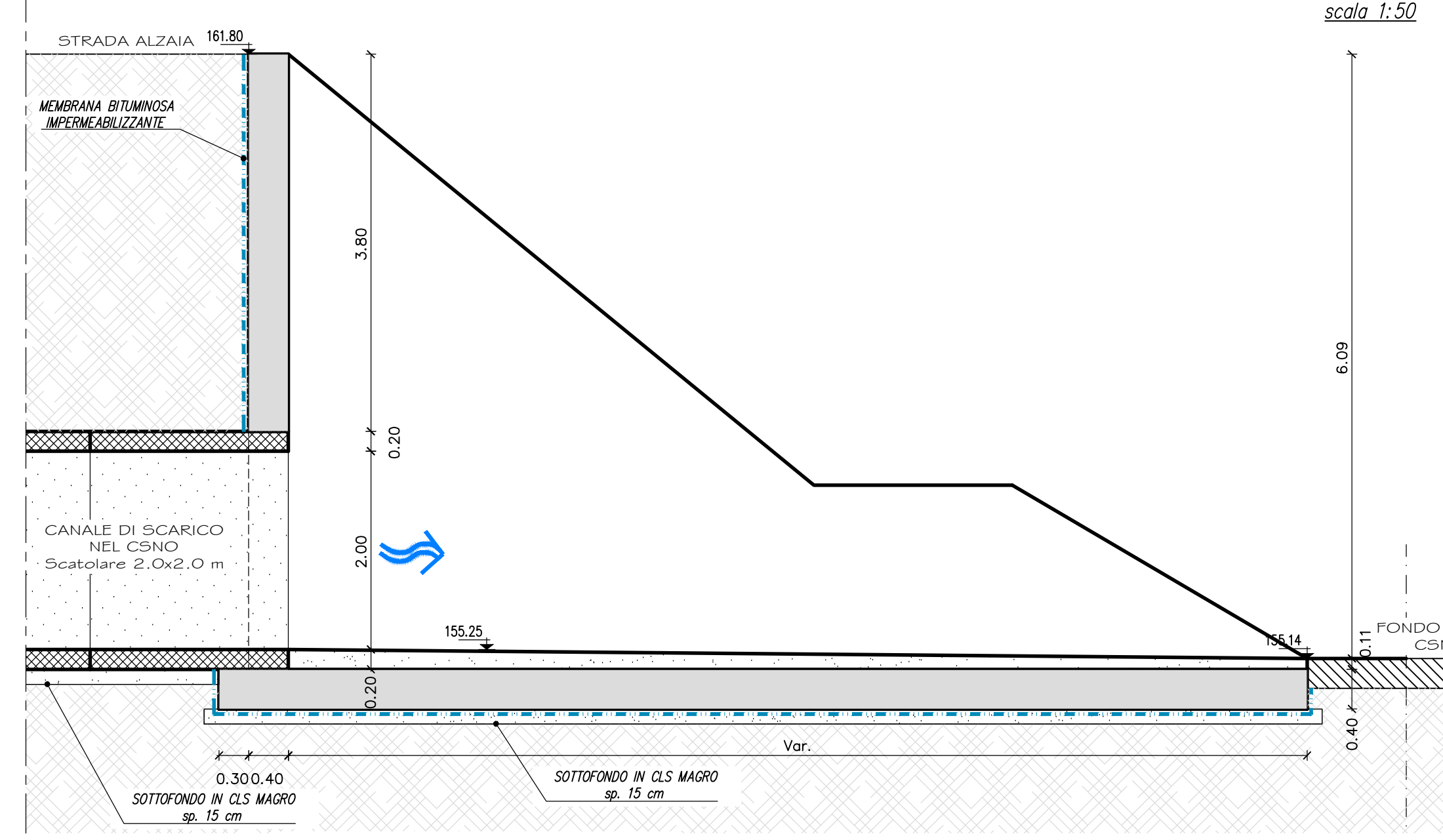
## MANUFATTO DI SCARICO VASCA DI LAMINAZIONE I° SETTORE SEZIONE A-A scala 1:50



## MANUFATTO DI SCARICO VASCA DI LAMINAZIONE II° SETTORE SEZIONE C-C scala 1:50



## MANUFATTO DI SBOCCO CANALE DI SCARICO NEL CSNO scala 1:50



## VASCA DI LAMINAZIONE SUL FIUME SEVESO Comune di Senago (MI) PROGETTO DEFINITIVO OTTOBRE 2014



REDAZIONE	VERIFICA	APPROVAZIONE	PROFESSIONISTI INCARICATI	CONSULENZE SPECIALISTICHE
L. Fagnoli	L. Fagnoli	A. Pignatelli	Dot. Ing. GIOVANNI BATTISTA PEDUZZI Prof. Ing. ALESSANDRO PAGLETTI Dot. Ing. STEFANO CIRIO Dot. Ing. FILIPPO MALINGENO Dot. Ing. CRISTINA PASCONI Dot. Geo. MARIO SPADA Dot. Geo. GIAN MARCO ORLANDI Dot. Geo. SUSANNA BIANCHI Dot. Ing. CHIARA TONETTO CONSULENZE SPECIALISTICHE: ASPRETTI PRAEGASTIGIO E AMBIENTALI Arch. ANDREAS KIPAR Dot. Ing. GIOVANNI SALA Arch. LUISA BELLINI Dot. IRENE MARELLI Prof. Dot. VALERIA MEZZANOTTE	ETATEC S.R.L. SOCIETA' DI INGEGNERIA VIA BAVEN 23 20133 Milano (MI) - Tel. +39 02 2600134 - Fax +39 02 2600155 www.etatec.it STUDIO PAOLETTI INGEGNERIA ASSOCIATA VIA BAVEN 23 20133 Milano (MI) - Tel. +39 02 2600134 - Fax +39 02 2600155 www.studio-paoletti.it Studio Associato di Geologia Spada VIA DAVEN 17 20133 Milano (MI) - Tel. +39 02 2600134 - Fax +39 02 2600155 www.studio-spada.it LAND Milano Srl VIA BAVEN 23 20133 Milano (MI) - Tel. +39 02 2600134 - Fax +39 02 2600155 www.land-milano.it

TITOLO	SCALA
CANALE DI SCARICO DELL'INVASO NEL CSNO	VARIE
Revisioni	1   RECEPIMENTO PRESCRIZIONI: VIA
2   RECEPIMENTO PRESCRIZIONI: CONF. DEI SERVIZI	APRILE 2015
3   RECEPIMENTO PRESCRIZIONI: CONF. DEI SERVIZI	GIUGNO 2015
Numero	250-23
Disegnato	DI
Verificato	D.14