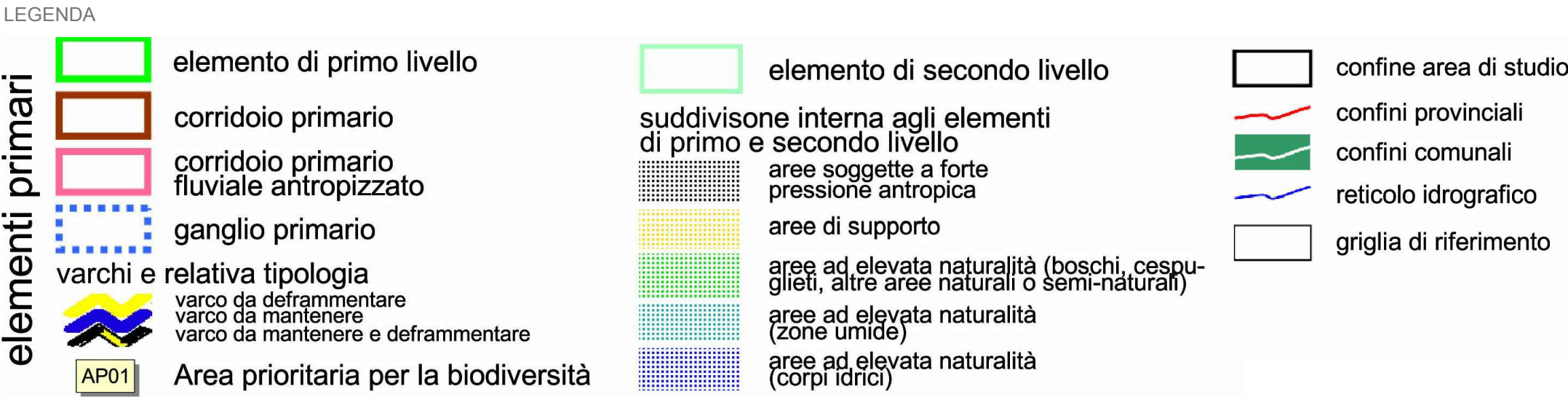
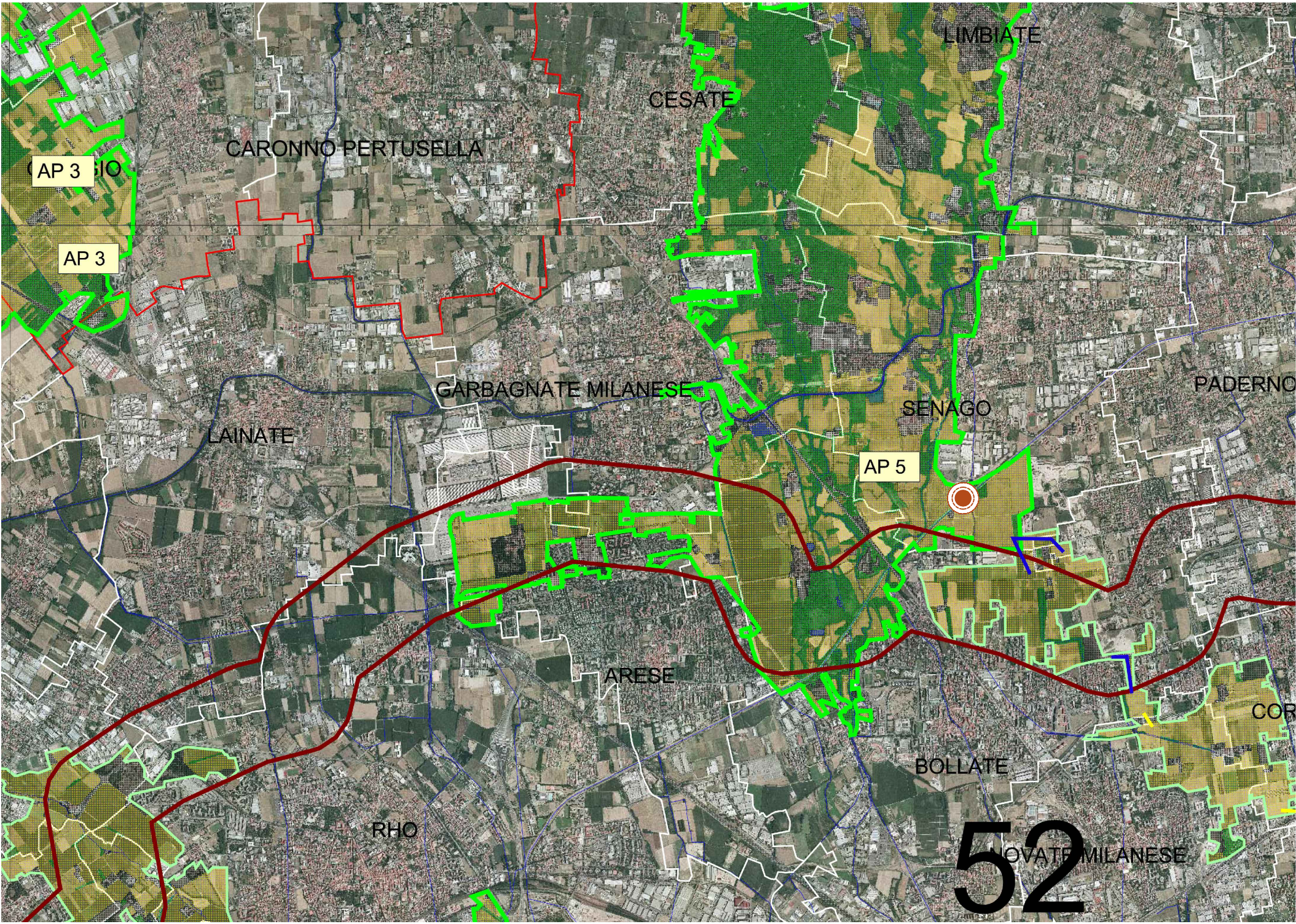
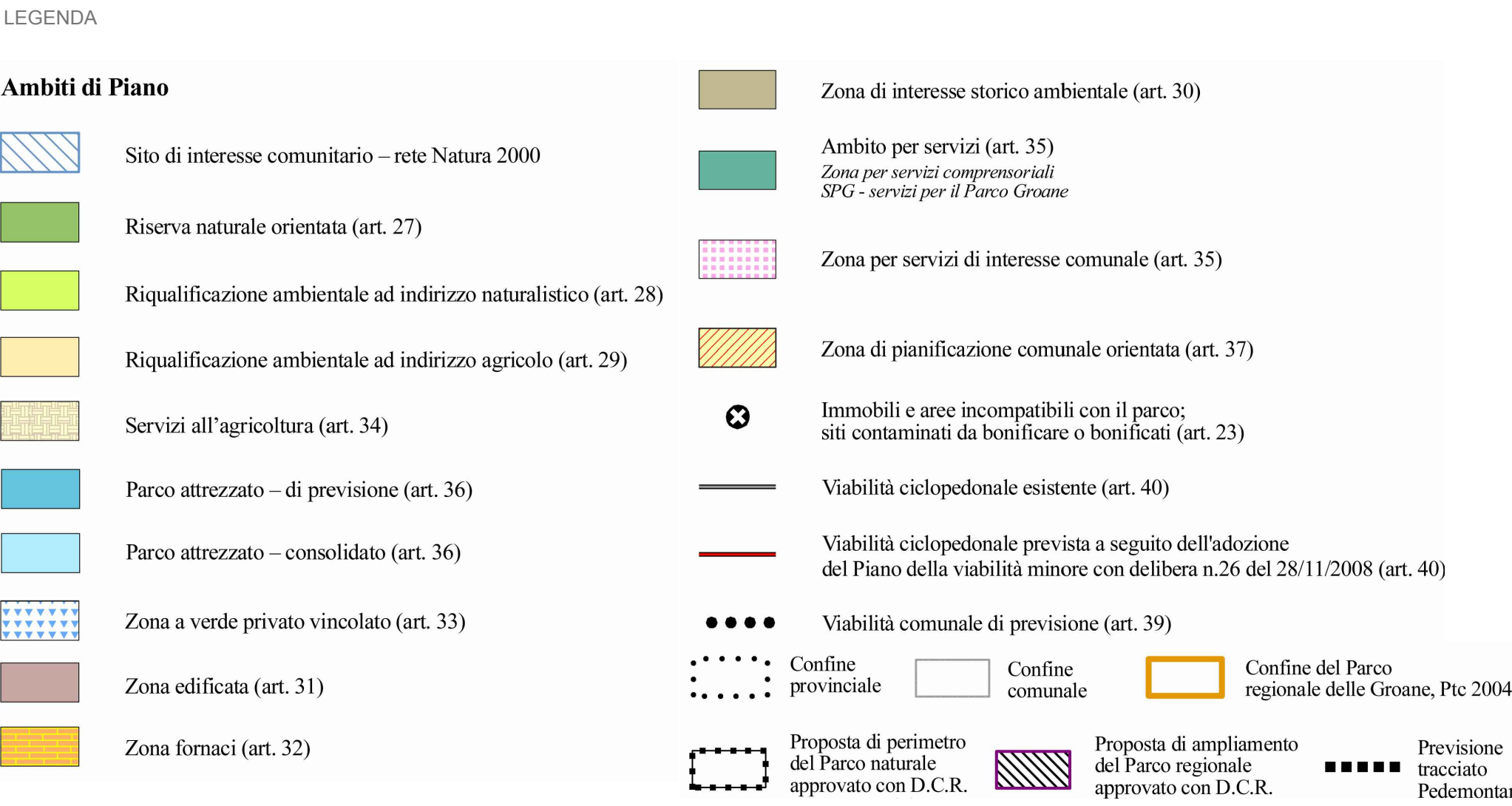
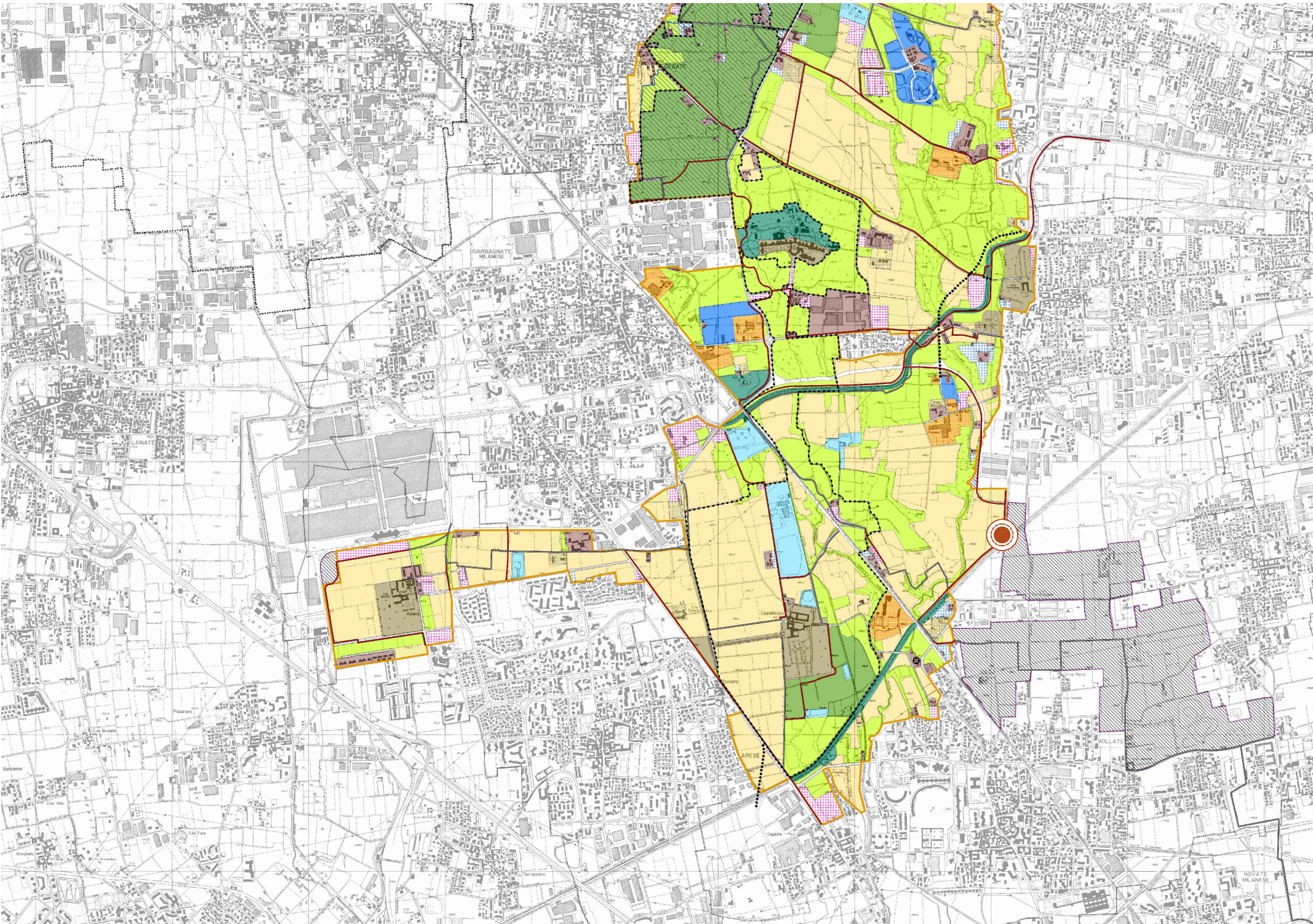


RETE ECOLOGICA REGIONALE
PIANURA PADANA E OLTREPO' PAVESE - Settembre 2008



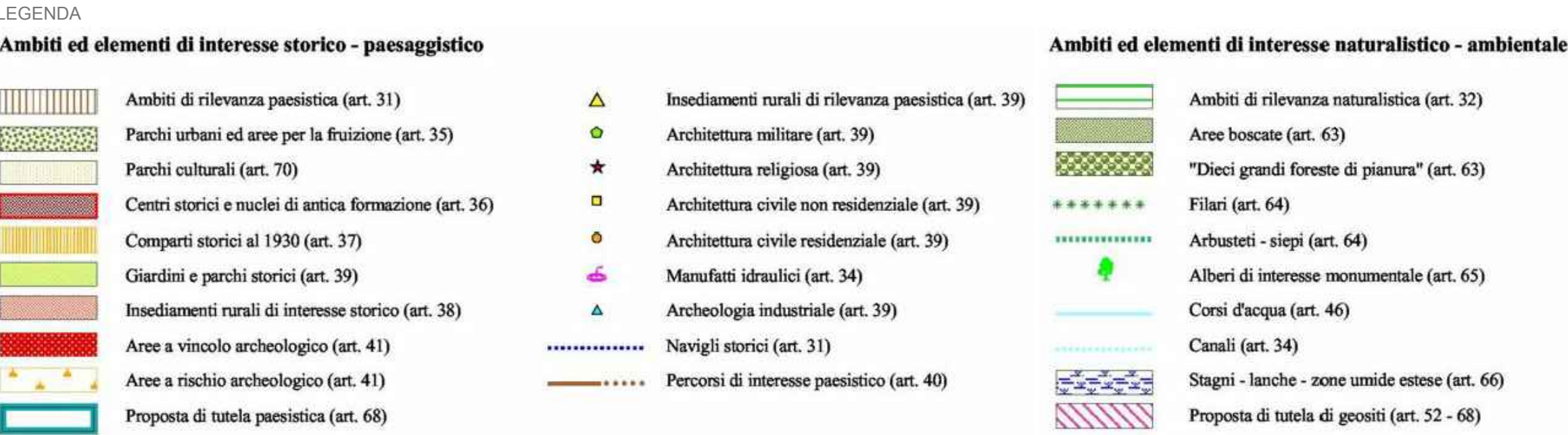
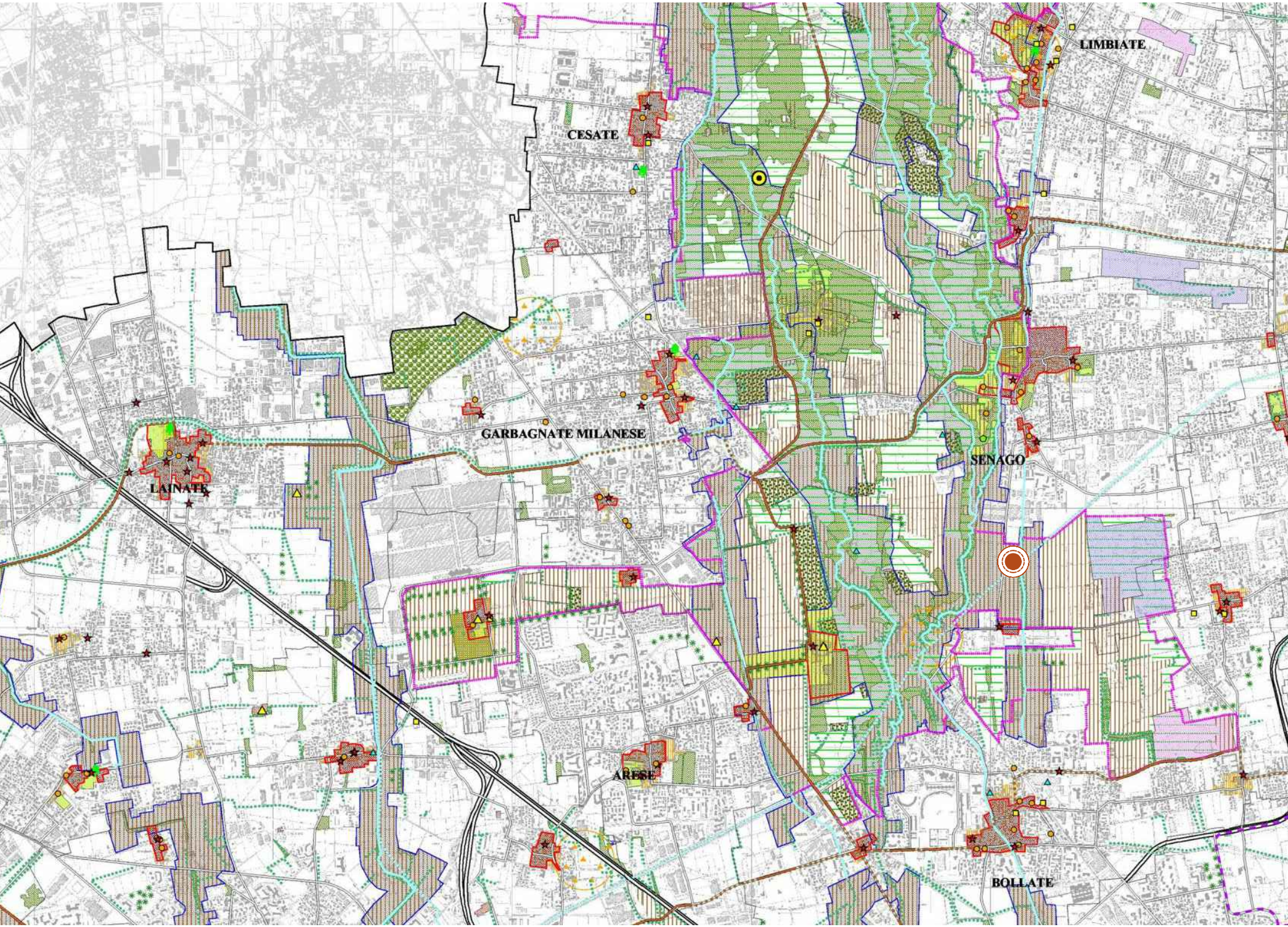
VARIANTE GENERALE AL PIANO TERRITORIALE DI COORDINAMENTO DEL PARCO DELLE GROANE

Approvata con deliberazione dalla Giunta regionale n. 9/3914 del 25 luglio 2012



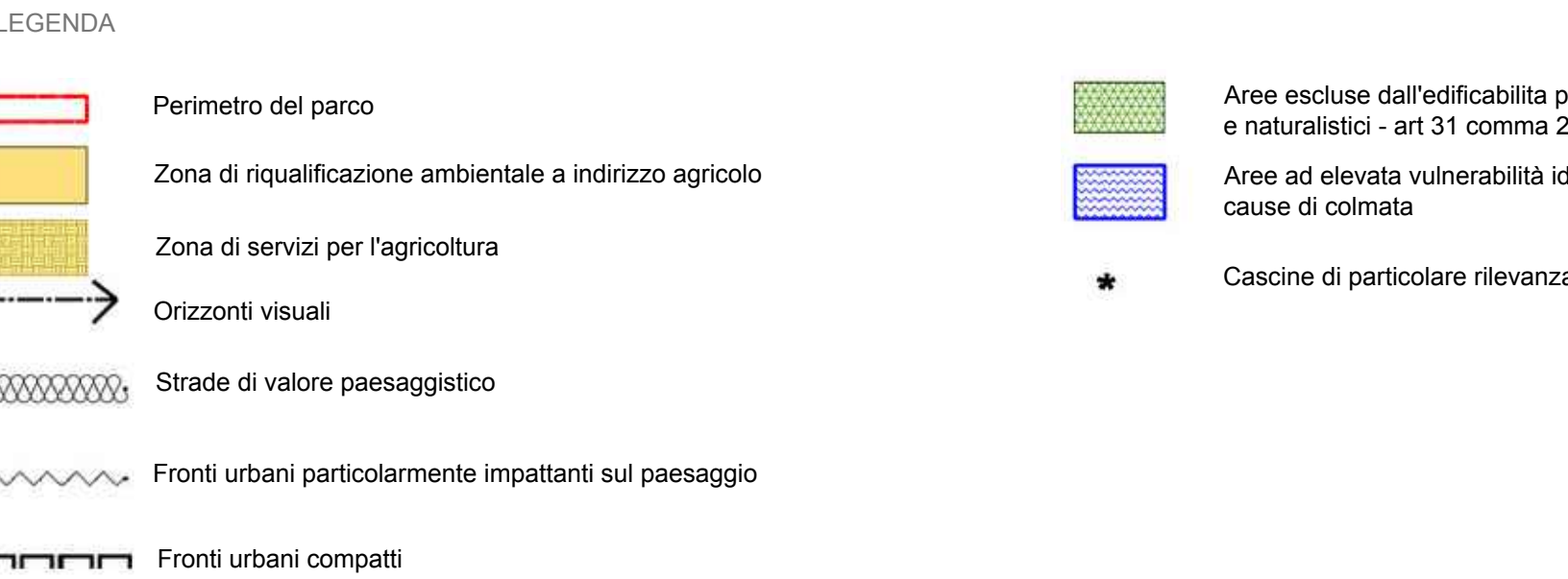
PIANO TERRITORIALE DI COORDINAMENTO PROVINCIA DI MILANO

Approvato con deliberazione consiliare n.55 del 14 ottobre 2003 e pubblicato sul Bollettino Ufficiale della Regione Lombardia, Serie Inserzioni - n. 45 - 5 novembre 2003, ai sensi dell'art. 3 comma 36 della L.R. 5/1/2000 n. 1



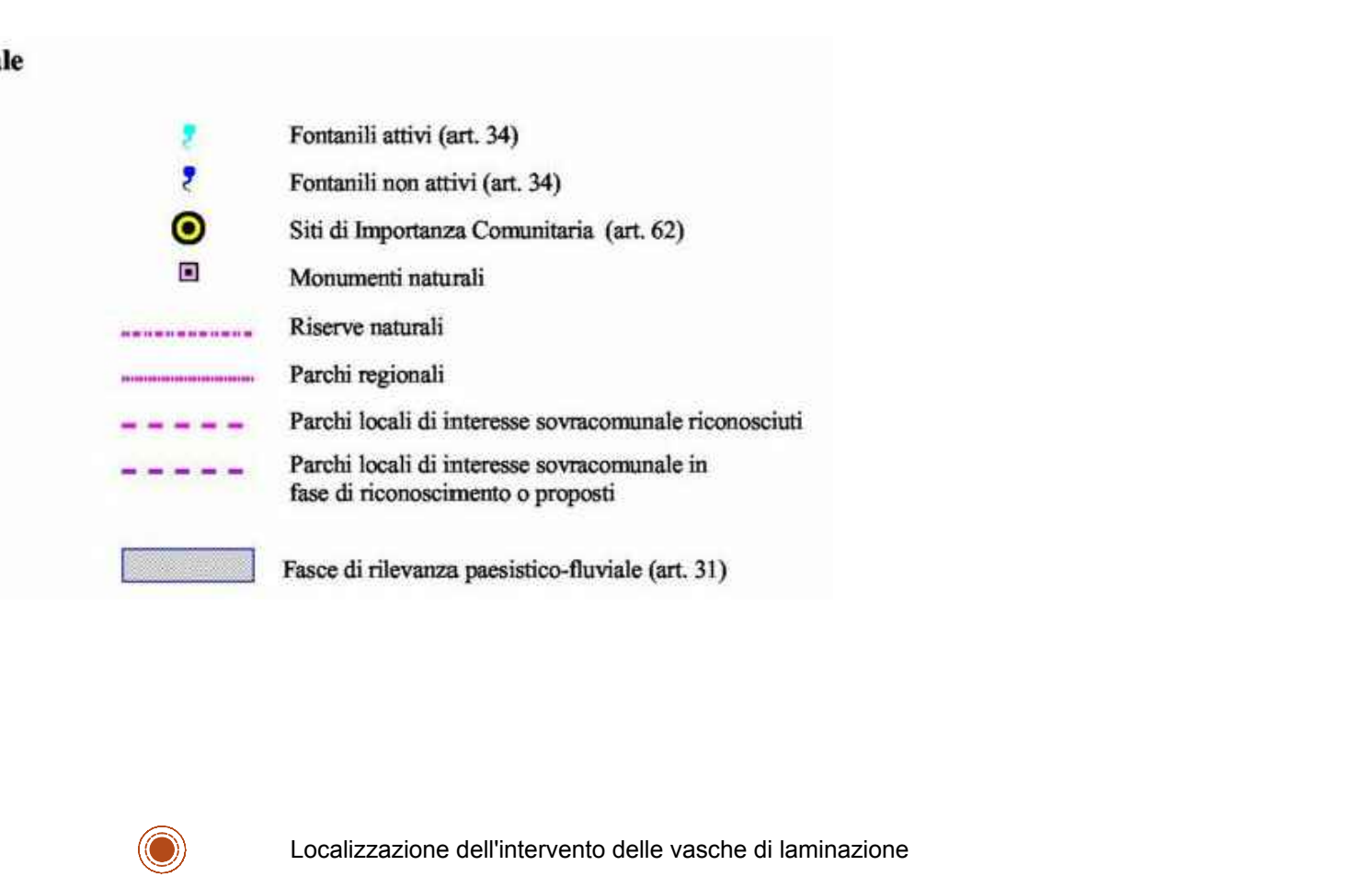
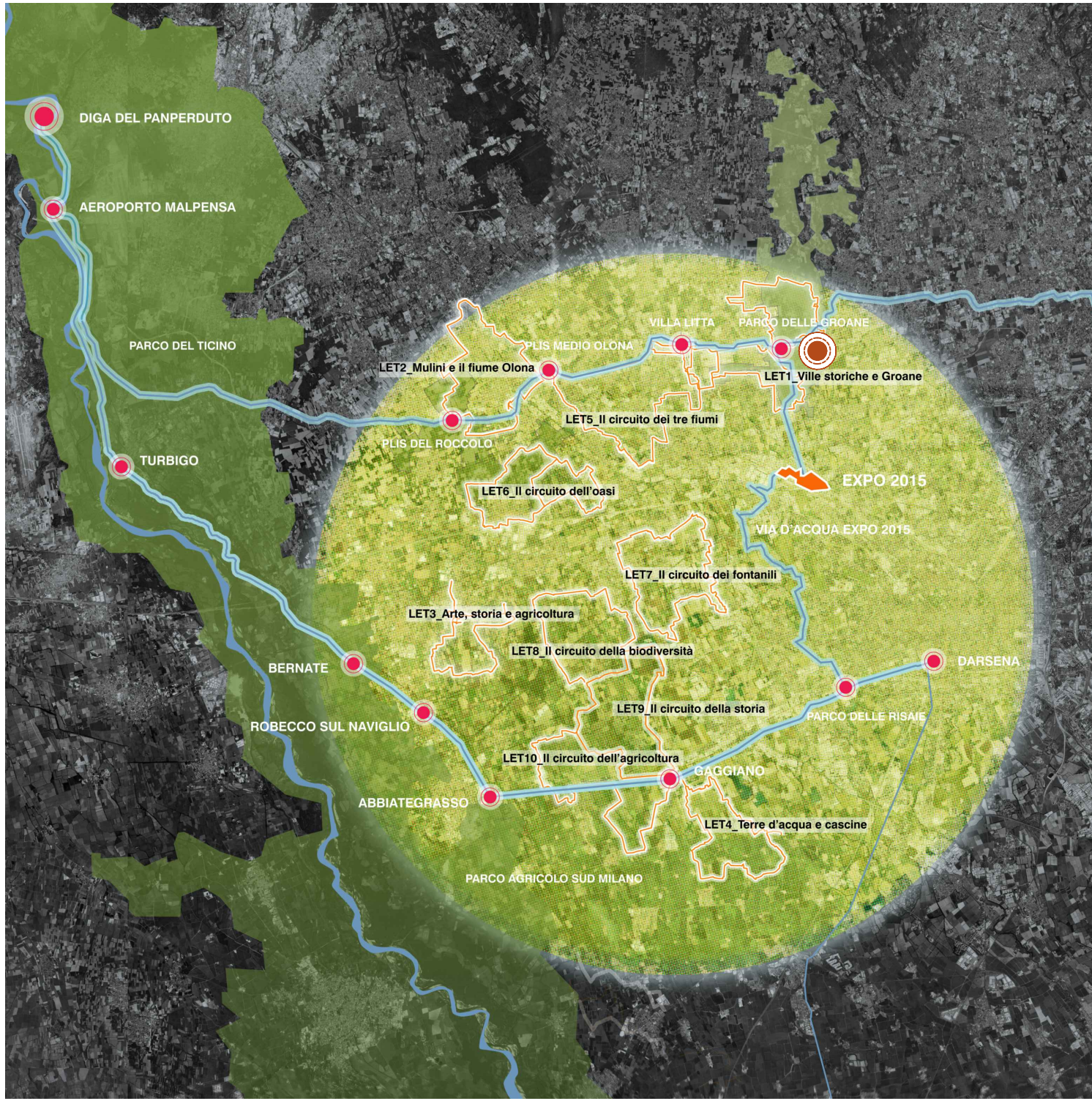
PIANO TERRITORIALE DI COORDINAMENTO DEL PARCO DELLE GROANE | PIANO DI SETTORE AGRICOLTURA

Approvato con deliberazione dalla Giunta regionale n. 7/18476 del 30 luglio 2004



IL GRANDE PROGETTO STRATEGICO IN AMBITO EXPO 2015

L'Anello verde - azzurro e i LET - Landscape Expo Tour



VASCA DI LAMINAZIONE SUL FIUME SEVESO
Comune di Senago (MI) PROGETTO DEFINITIVO MI-E-789
OTTOBRE 2014



REDAZIONE	VERIFICA	APPROVAZIONE	PROFESSIONISTI INCARICATI:	CONSULENZE SPECIALISTICHE:
I. Maestri	L. Bellini	A. Kipar / G. Sala	Dott. Ing. GIOVANNI BATTISTA PEDUZZI	ASPETTI PAESAGGISTICI E AMBIENTALI: Arch. ANDREAS KIPAR Dott. Agr. GIOVANNI SALA Arch. LUISA BELLINI Arch. IVAN MAESTRI
			Prof. Ing. ALESSANDRO PAOLETTI Dott. Ing. STEFANO CROCI Dott. Ing. FILIPPO MALINGEGNO Dott. Ing. CRISTINA PASSONI	GRUPPO LAND Milano Roma Cagliari Duisburg
			Dott. Geol. MARIO SPADA Dott. Geol. GIAN MARCO ORLANDI Dott. Geol. SUSANNA BIANCHI Dott. Ing. CHIARA TONETTO	LAND Milano Srl Via Varese 16 20121 Milano tel. +39 02 268911.1 - fax +39 02 268911.30 www.landmilano.com
				ISO 9001
				Qualità delle Acque: Prof. Dott. VALERIA MEZZANOTTE

TITOLO	QUADRO DI RIFERIMENTO PROGRAMMATICO	SCALA	varie
Revisori	1 RECEPIMENTO PRESCRIZIONI VIA 2 RECEPIMENTO PRESCRIZIONI CONF. DEI SERVIZI	APRILE 2015 GIUGNO 2015	
Numero elaborato	TIPOLOGIA PD COMMESSA 250-23 DOCUMENTO DI NUMERO D.20.1		