

VASCA DI LAMINAZIONE SUL FIUME SEVESO

Comune di Senago (MI) PROGETTO DEFINITIVO MI-E-789

OTTOBRE 2014

REDAZIONE	VERIFICA	APPROVAZIONE	PROFESSIONISTI INCARICATI
G.M. Orlandi	S. Bianchi	M. Spada	Dott. Ing. GIOVANNI BATTISTA PEDUZZI
Prof. Ing. ALESSANDRO PAOLETTI Dott. Ing. STEFANO CROCI Dott. Ing. FILIPPO MALINGEGNO Dott. Ing. CRISTINA PASSONI			
Dott. Geol. MARIO SPADA Dott. Geol. GIAN MARCO ORLANDI Dott. Geol. SUSANNA BIANCHI Dott. Ing. CHIARA TONETTO			
CONSULENZE SPECIALISTICHE			
ASPECTI PAESAGGISTICI E AMBIENTALI: Arch. ANDREAS KIPAR Dott. Agr. GIOVANNI SALA Arch. LUISA BELLINI Arch. IVAN MAESTRI QUALITA' DELLE ACQUE: Prof. Dott. VALERIA MEZZANOTTE			

ETATEC S.R.L.

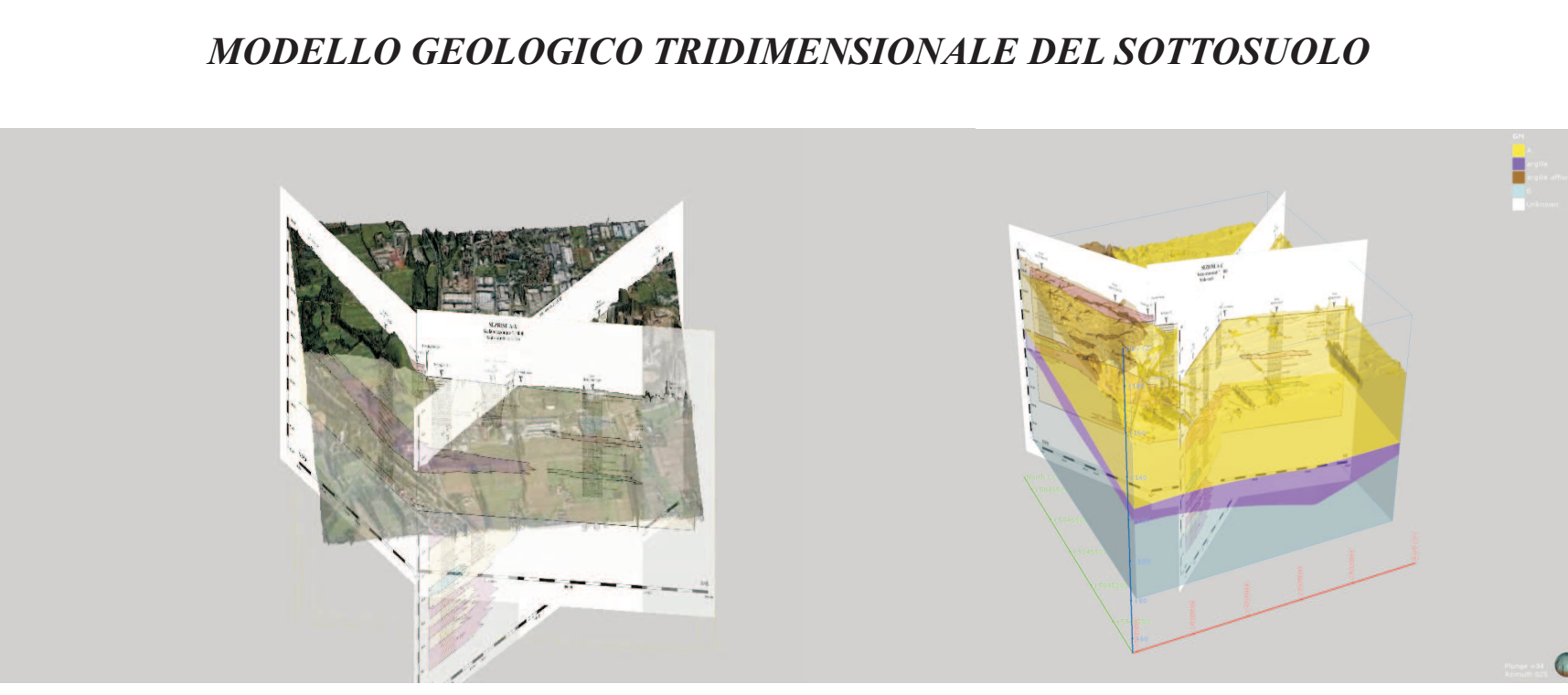
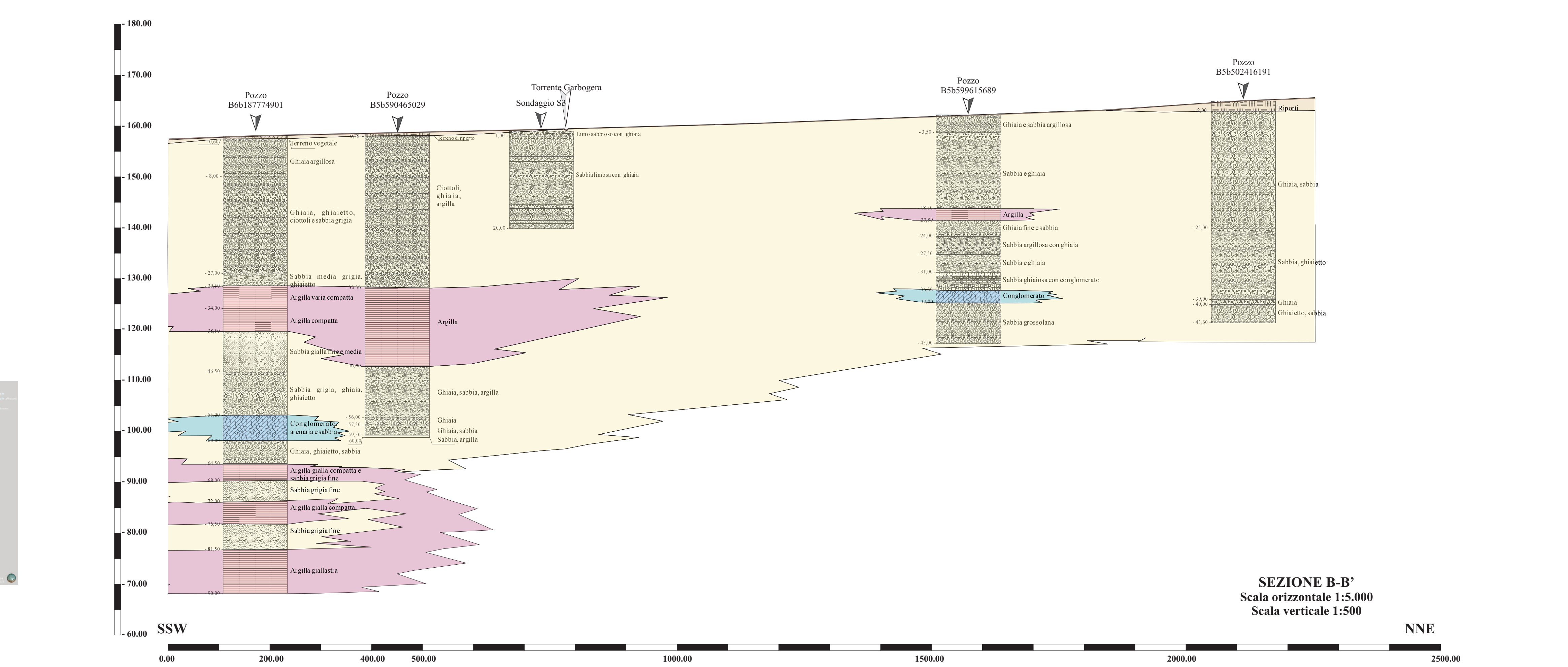
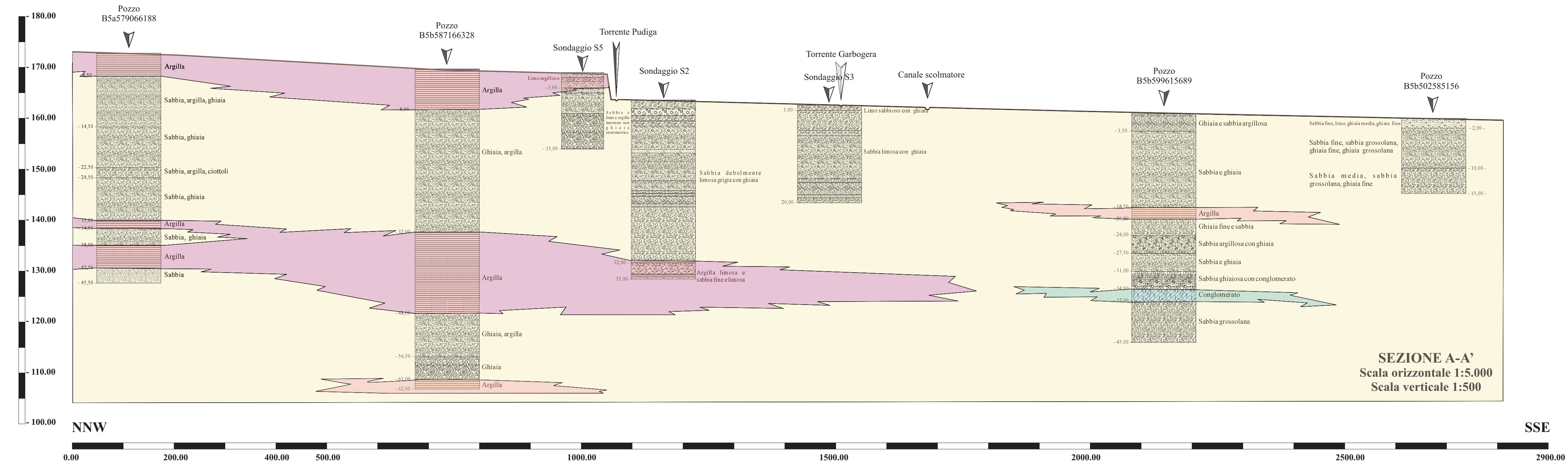
STUDIO PROLETTI SOCIETA' DI INGEGNERIA

STUDIO PAOLETTI INGEGNERI ASSOCIATI

Studio Associato di Geologia Spada

LAND Milano srl

TITOLO		ASSETTO GEOMORFOLOGICO, GEOLOGICO E SEZIONI GEOLOGICHE		SCALA	1:10.000-VARIE
Revisioni	1	RECEPIMENTO PRESCRIZIONI VIA	APRILE 2015		
	2	RECEPIMENTO PRESCRIZIONI CONF. SERVIZI	GIUGNO 2015		
Numero elaborato	PD	250-21	DI	D.2.1	



CARTA GEOMORFOLOGICA E DELL'USO DEL SUOLO - SCALA 1:10.000

