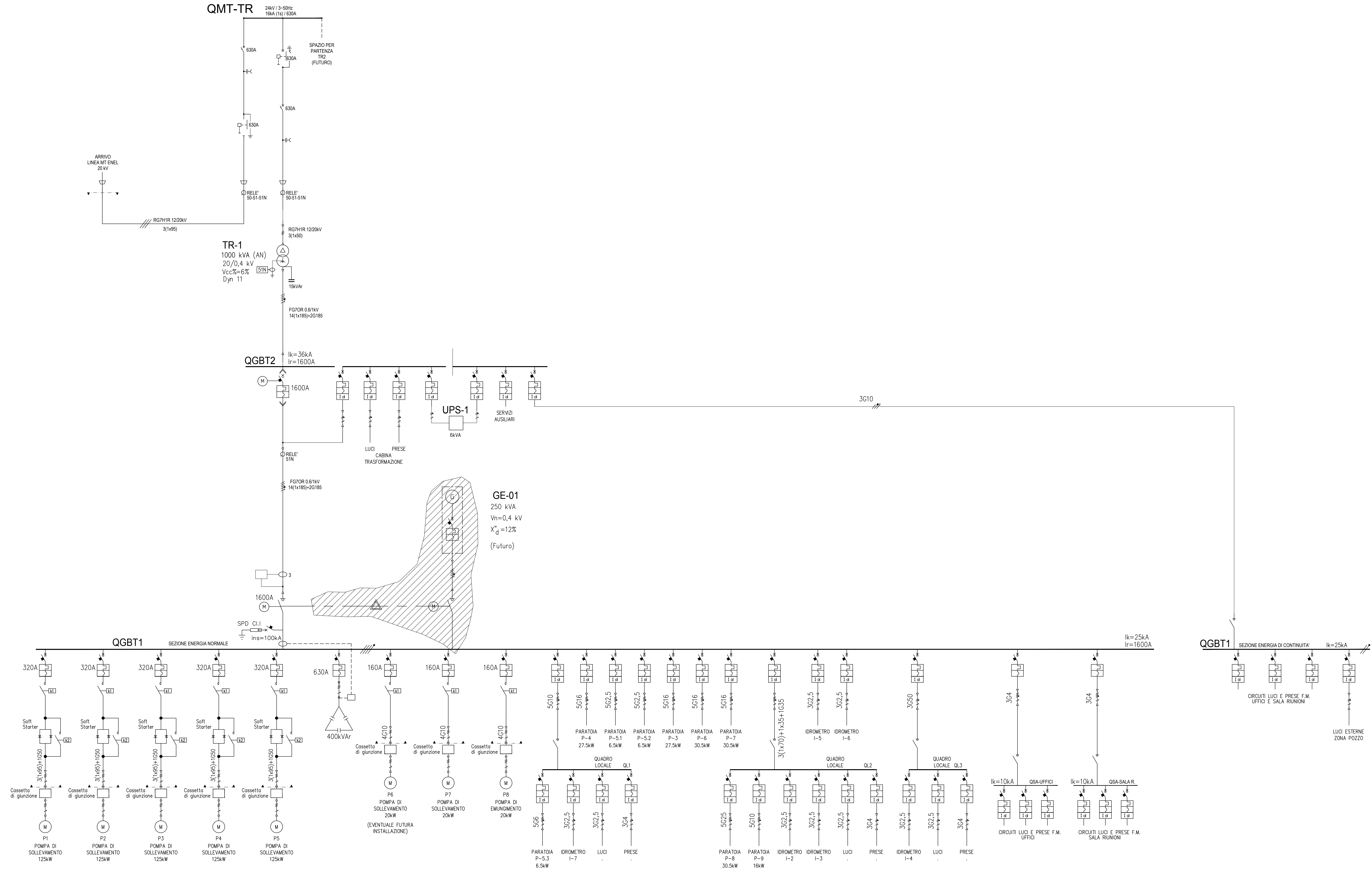


LEGENDA SIMBOLI			
	Trasformatore di potenza		Relé magnetico
	Gruppo di rifasamento		Relé termico
	Contattore		Interruttore magnetotermico manuale
	Interruttore magnetotermico manuale		Interruttore automatico magnetotermico motorizzato Esecuzione estraibile
	Interruttore magnetotermico differenziale		Cavo di potenza 3F+N+T
	Interruttore automatico magnetotermico motorizzato Esecuzione rimovibile		Sezionatore

CODICI RELE' DI PROTEZIONE	
50	relé di massima corrente istantanea
51	relé di massima corrente a tempo dipendente
51N	relé di massima corrente omopolare

NOTE

- PER L'UBICAZIONE DELLE APPARECCHIATURE
SI VEDA IL DIS. D.17.1 PLANIMETRIA UTENZE ELETTRICHE
- PER LA DESCRIZIONE DELL'IMPIANTO
SI VEDA IL DOC. A.4.11 RELAZIONE IMPIANTI ELETTRICI
- IL SIMBOLO RAPPRESENTA IL LIMITE DI FORNITURA



VASCA DI LAMINAZIONE SUL FIUME SEVESO

Comune di Senago (MI)

OTTOBRE 2014

PROGETTO DEFINITIVO

MI-E-789

REDAZIONE	MCE	FORMA		DATA	
VERIFICA	S. Craci				
APPROVAZIONE	A. Paoletti				

PROFESSIONISTI INCARICATI

Dott. Ing. GIOVANNI BATTISTA PEDUZZI

Prof. Ing. ALESSANDRO PAOLETTI

Dott. Ing. STEFANO CROCI

Dott. Ing. FILIPPO MALINGEGNO

Dott. Ing. CRISTINA PASSONI

INGEGNERI ASSOCIATI

Dott. Geol. MARIO SPADA

Dott. Geol. GIAN MARCO ORLANDI

Dott. Geol. SUSANNA BIANCHI

Dott. Ing. CHIARA TONETTO

CONSULENZE SPECIALISTICHE:

ASPETTI PAESAGGISTICI E AMBIENTALI:

Arch. ANDREAS REPAS

Dott. Agr. GIOVANNI SALA

Arch. LUISA BELLINI

Arch. IVAN MAESTRI

QUALITÀ DELLE ACQUE:

Prof. DDr. VALERIA MEZZANOTTE

CTATEC

S.R.L.

STUDIO PROLETTI

SOCIETÀ DI INGEGNERIA

Via Belfiore 22 - 20123 Milano - Tel. +39 02 26881024 - Fax +39 02 26881053

email: info@studio-proletti.it - website: www.studio-proletti.it

STUDIO PROLETTI

INGEGNERI ASSOCIATI

Via Belfiore 22 - 20123 Milano - Tel. +39 02 26881024 - Fax +39 02 26881053

email: info@studio-proletti.it - website: www.studio-proletti.it

Studio Associato di Geologia Spada

Via Donatori 17 - 20050 Ronchi (BG) - Tel. +39 035 5190001 - +39 035 519738

Via Napoli 14/5 - 38020 Ponte di Nave (TN)

ISO 9001

LAND Milano srl

Via Venezia 16 - 20121 Milano - Tel. +39 02 5809111 - Fax +39 02 580911330 - website: www.landmilano.com

GRUPPO LAND

Milano

Roma

Cagliari

Duisburg

Landmark

Architettura

Design

Prodotto e distribuito da

Prodotto e distribuito da

TITOLO

SCHEMA ELETTRICO UNIFILARE GENERALE

SCALA

Revisioni	1	RECEPIMENTO PRESCRIZIONI VIA	APRILE 2015
	2	RECEPIMENTO PRESCRIZIONI CONF. DEI SERVIZI	GIUGNO 2015

Numero elaborato	TP/LOGIA	COMMESSA	DOCUMENTO	NUMERO
PD	250-23	DI	D.17.3	