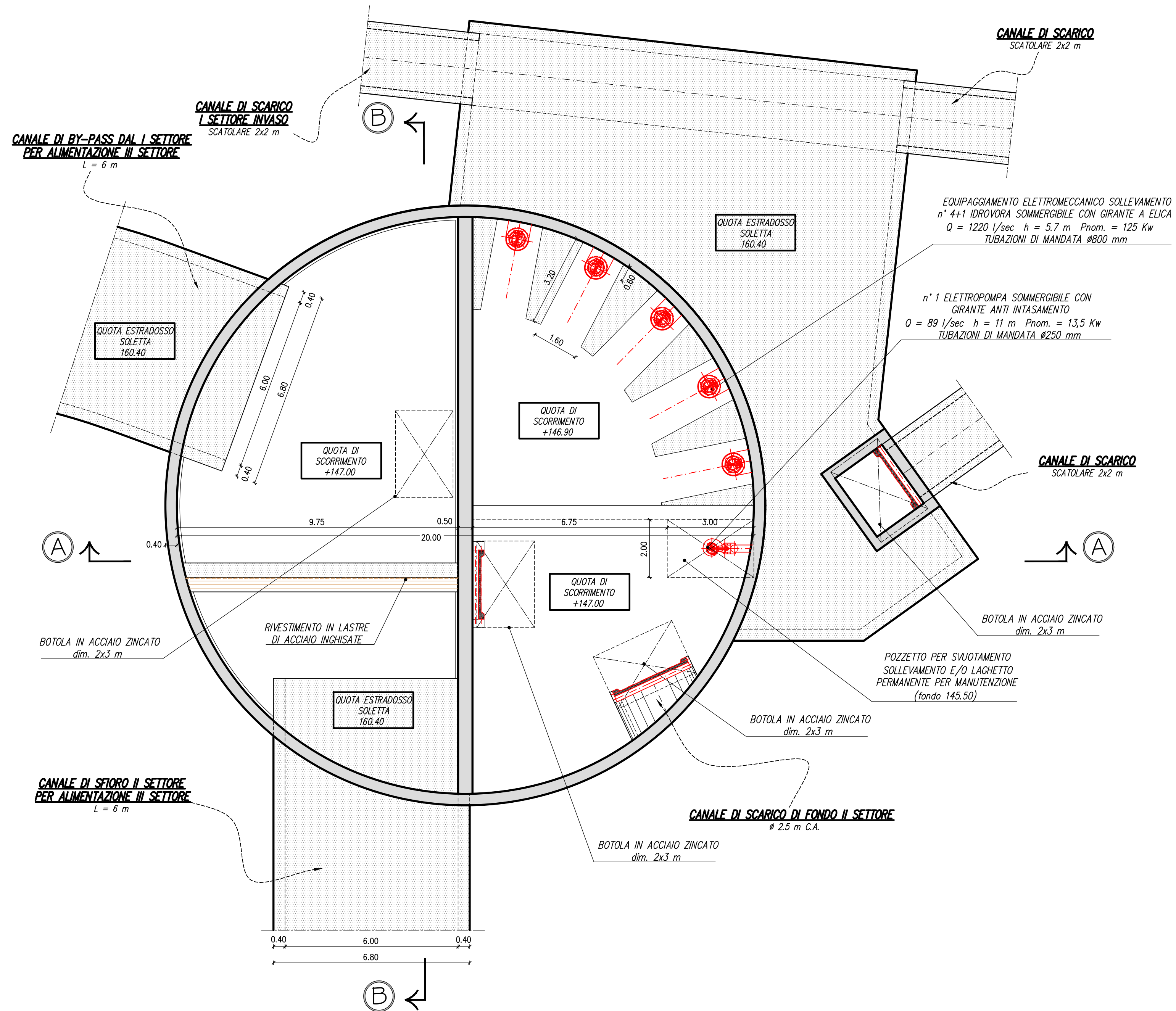
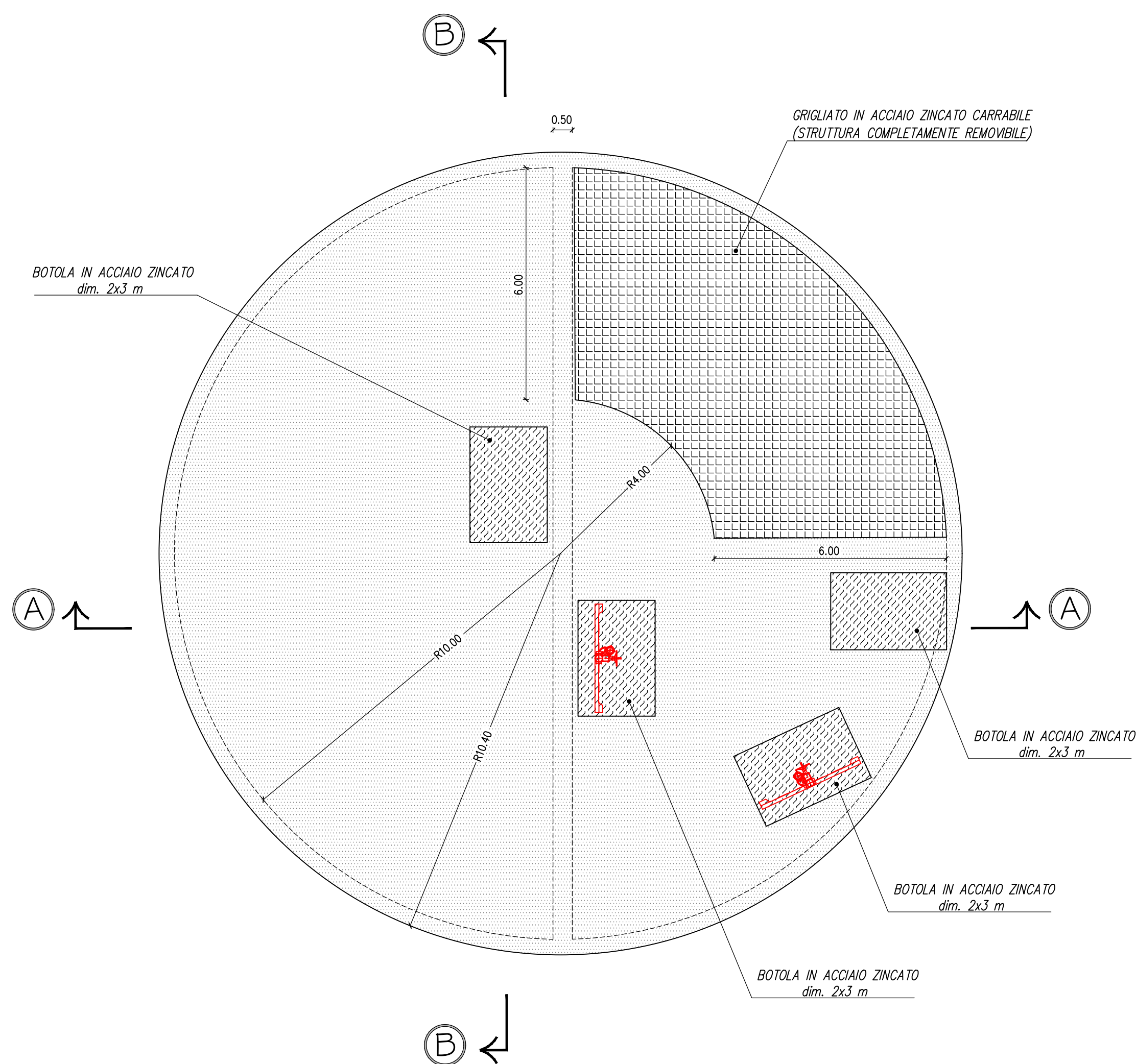


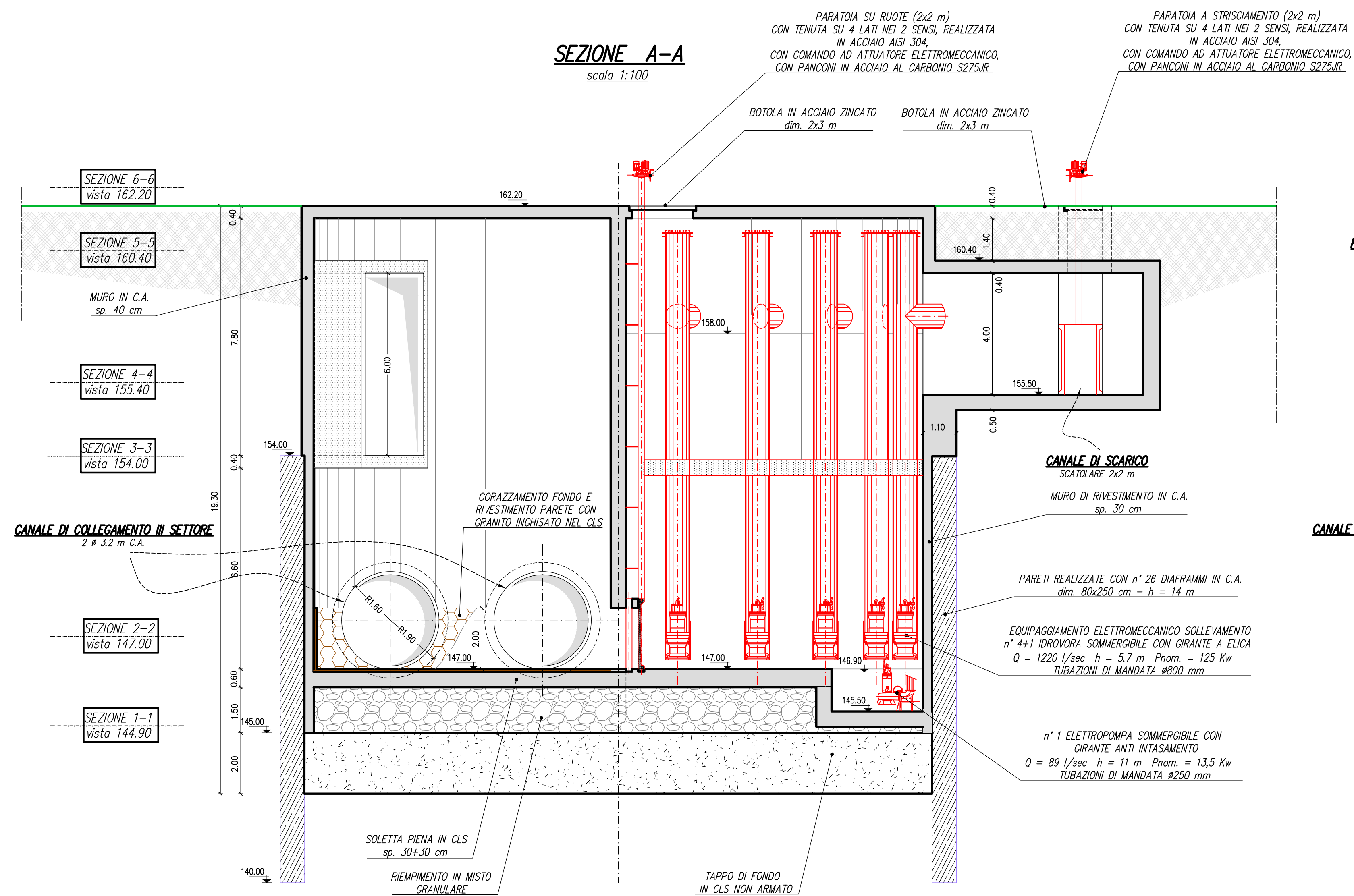
**SEZIONE 5-5**  
scala 1:100



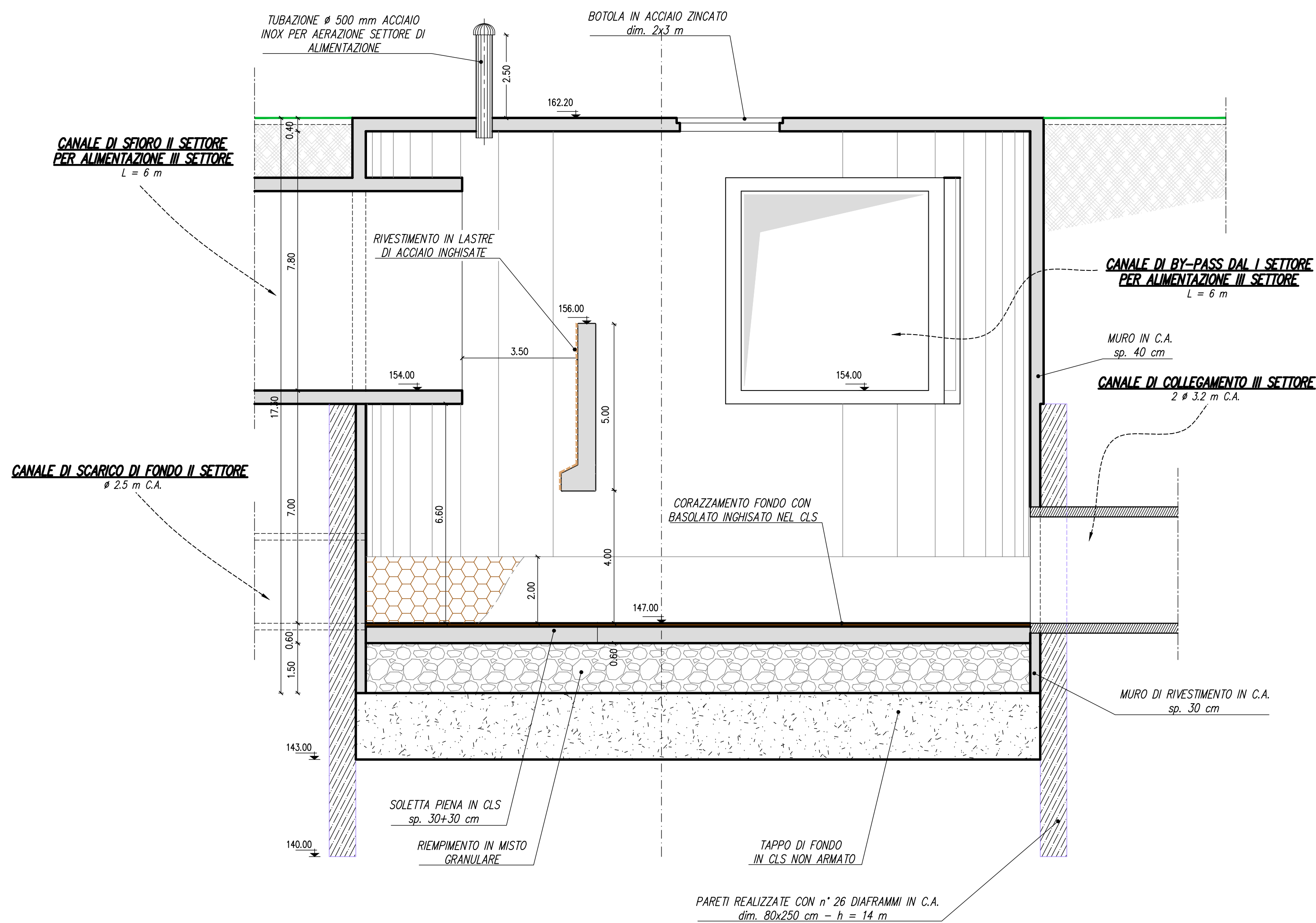
**SEZIONE 6-6**  
scala 1:100



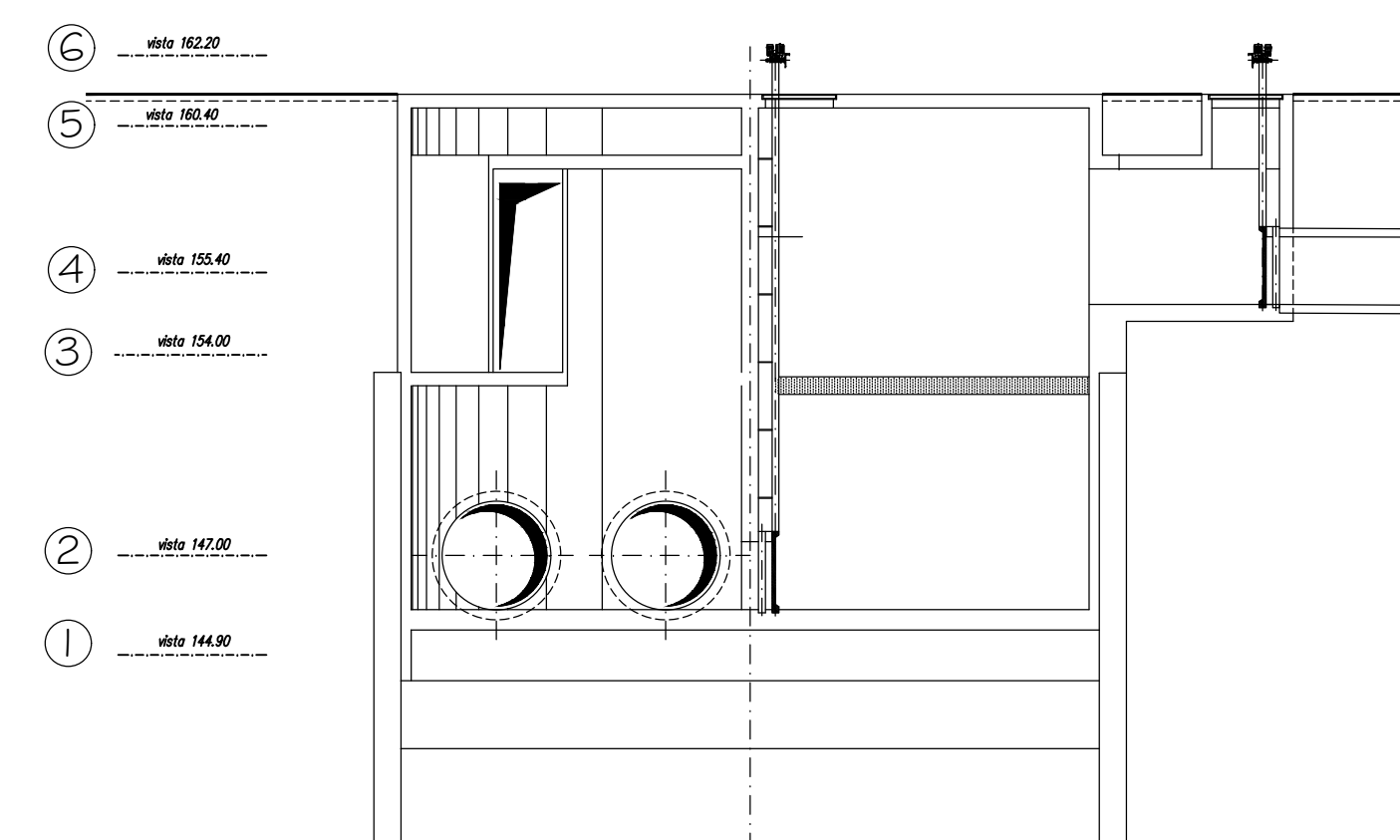
**SEZIONE A-A**  
scala 1:100



**SEZIONE B-B**  
scala 1:100



**PIANTA CHIAVE**



**VASCA DI LAMINAZIONE SUL FIUME SEVESO**  
Comune di Senago (MI) PROGETTO DEFINITIVO MI-E-789  
OTTOBRE 2014



REDAZIONE	VERIFICA	APPROVAZIONE	PROFESSIONISTI INCARICATI	CONSULENZE SPECIALISTICHE
G. Caratti	S. Gatti	A. Paoletti	Dott. Ing. GIOVANNI BATTISTA PEDUZZI	ASPETTI PAESAGGISTICI E AMBIENTALI: Arch. ANDREAS KIMAR Dott. Agr. GIOVANNI SALA Arch. LUISA BELLINI Arch. IVAN MASTRELLI
			Prof. Ing. ALESSANDRO PAOLETTI Dott. Ing. STEFANO CROCI Dott. Ing. FILIPPO MALINGENGO Dott. Ing. CRISTINA PASSONI	Prof. Dott. VALERIA MEZZANOTTE
			Dott. Geol. MARIO SPADA Dott. Geol. GIAN MARCO ORLANDI Dott. Geol. SUSANNA BIANCHI Dott. Ing. CHIARA TONETTO	

**STUDIO PAOLETTI S.R.L.**  
SOCIETA' DI INGEGNERIA  
Via Bassini 23 20133 Milano (MI) - tel. +39 02 26681254 - fax +39 02 26681583  
www.studiopaletti.it - email: info@studiopaletti.it - www.studiopaletti.it

**STUDIO PAOLETTI INGEGNERI ASSOCIATI**  
Via Bassini 23 20133 Milano (MI) - tel. +39 02 26681254 - fax +39 02 26681583  
Studiopaletti@studipaletti.it - Studiopaletti@studipaletti.it

**Studio Associato di Geologia Spada**  
Via Donzelli 17 24020 Ranica (BG)  
tel. +39 035 5140061 - fax +39 035 513738  
Via Napoli 14/5 20122 Porto S. Nicola (PS)

**LAND Milano Srl**  
Via Varese 16 20121 Milano  
tel. +39 02 80891111 - fax +39 02 80891130 - www.landmilano.com  
GRUPPO LAND Milano Roma Cagliari Dusseldorf

TITOLO	MANUFATTO DI SOLLEVAMENTO E DI COLLEGAMENTO TRA GLI INVASI sezioni manufatto - foglio 2/2	SCALA	1:100
Revisori	1 RECEPIMENTO PRESCRIZIONI VIA 2 RECEPIMENTO PRESCRIZIONI CONF. DEI SERVIZI	APRILE 2015	GIUGNO 2015
Numero elaborato	PD 250-23	DI D.12.3	