



AUTORITÀ DI BACINO DEL FIUME PO
Bacino di rilievo nazionale



Piano di Gestione del distretto idrografico del fiume Po

La disponibilità della risorsa idrica e la pianificazione di settore

Francesco Puma

Fondazione Cà Vendramin – Taglio di Po (RO)
6 ottobre 2011

via Garibaldi, 75 - 43100 Parma - tel. 0521 2761 – www.adbpo.it - segreteria@adbpo.it

Riferimenti normativi

Direttiva
2000/60/Ce

che istituisce un quadro per l'azione
comunitaria in materia di acque

Direttiva
2000/118/Ce

sulla protezione delle acque sotterranee
dall'inquinamento e dal deterioramento

Direttiva
2007/60/Ce

relativa alla valutazione e alla gestione
del rischio di alluvioni

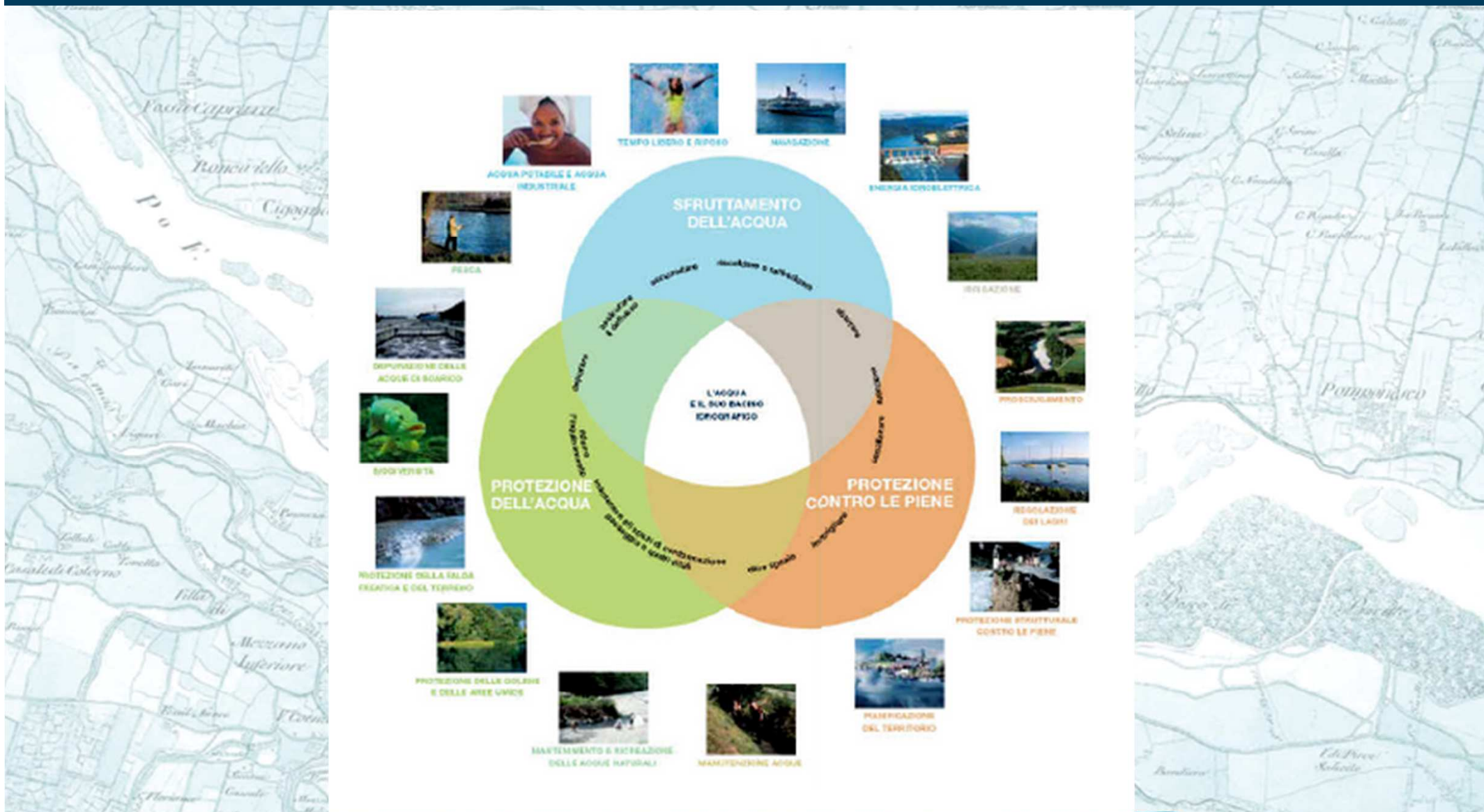


AUTORITÀ DI BACINO DEL FIUME PO

Bacino di rilievo nazionale

via Garibaldi, 75 - 43100 Parma - tel. 0521 2761 - www.adbpo.it - segreteria@adbpo.it

Economia globale dell'acqua



AUTORITÀ DI BACINO DEL FIUME PO

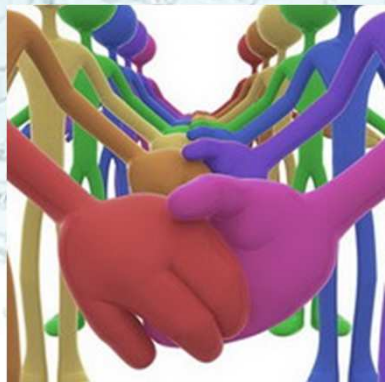
Bacino di rilievo nazionale

via Garibaldi, 75 - 43100 Parma - tel. 0521 2761 - www.adbpo.it - segreteria@adbpo.it



Piano di Gestione del distretto idrografico del fiume Po

Usi: Sinergie, interazioni, Conflitti (1)



Interazione



Conflitto



Sinergia



Approfondimento



AUTORITÀ DI BACINO DEL FIUME PO

Bacino di rilievo nazionale

via Garibaldi, 75 - 43100 Parma - tel. 0521 2761 - www.adbpo.it - segreteria@adbpo.it

Usi: Sinergie, Interazioni, Conflitti (2)

	Agricoltura	Usi civili	Industria	Reti ecologiche	Produzione energetica	Turismo e Navigazione turistica	Navigazione comm.le, Trasporto pubblico	Acquacoltura e Pesca	Uso del suolo, paesaggio e difesa idraulica
Agricoltura, bonifica, irrigazione	scenari delineati dalla PAC	uso plurimo invasi	fabbisogni prod. ne agroalimentare, zootecnica	reticolo artificiale irriguo sostiene rete ecologica di pianura	nei periodi estivi la risorsa viene rilasciata dai bacini montani	NI	NI	NI	limitare impermeabilizzazioni per garantire invarianza idraulica
Usi civili	NI	SII- Trend e previsioni fabbisogni	NI	NI	utilizzo acquedotti montani alle sorgenti	NI	NI	NI	preservare aree di ricarica della falda
Industria	NI	uso plurimo invasi	Criticità dei distretti industriali	NI	NI	NI	NI	NI	NI
Reti ecologiche e biodiversità	reticolo artificiale	NI	NI	Consapevolezza e definizione del valore dei servizi ecosistemici	gestione grandi invasi, compatibilità con il DMV, impatti sulla morfologia fluviale	fruizione e turismo sostenibile	NI	NI	reti ecologiche e paesaggio
Produzione energetica	consumi elettrici estivi	uso plurimo invasi	NI	sbarramenti per gli usi idroelettrici	Analisi costi/benefici piccoli impianti idroelettrici e a biomasse vegetali - valutazione degli impatti	conservazione acqua nei laghi regolati (possibile conflitto futuro)	diminuzione repentina dei livelli dei laghi	DMV	interazione e impatti sul paesaggio energie alternative
Turismo e usi ricreativi	NI	NI	NI	NI	NI	la navigazione turistica beneficia della rete per la navigazione commerciale		NI	fruizione e turismo sostenibile
Navigazione interna	NI	NI	NI	bacinizzazione fiume Po (possibile conflitto futuro)	NI			NI	NI
Acquacoltura e Pesca	NI	NI	NI	gestione ittiofauna	impatti sulla continuità fluviale longitudinale	NI	NI		Specie alloctone
Uso del suolo, paesaggio e difesa idraulica	contributo del reticolo artificiale di bonifica ed irrigazione alla difesa idraulica	NI	NI	reti ecologiche elemento del paesaggio	NI	Paesaggio influenza positivamente navigazione turistica	NI		Valutazione economica dei Servizi ecosistemici

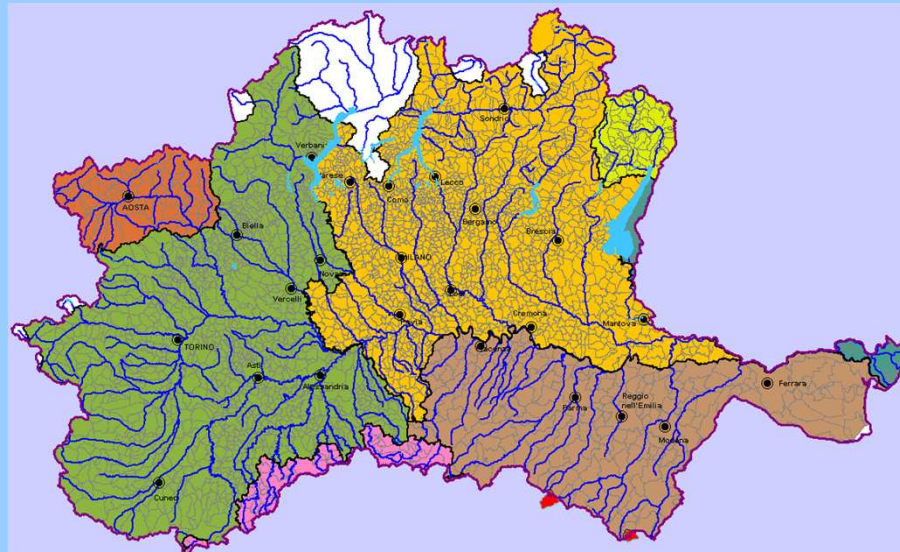


AUTORITÀ DI BACINO DEL FIUME PO

Bacino di rilievo nazionale

via Garibaldi, 75 - 43100 Parma - tel. 0521 2761 - www.adbpo.it - segreteria@adbpo.it

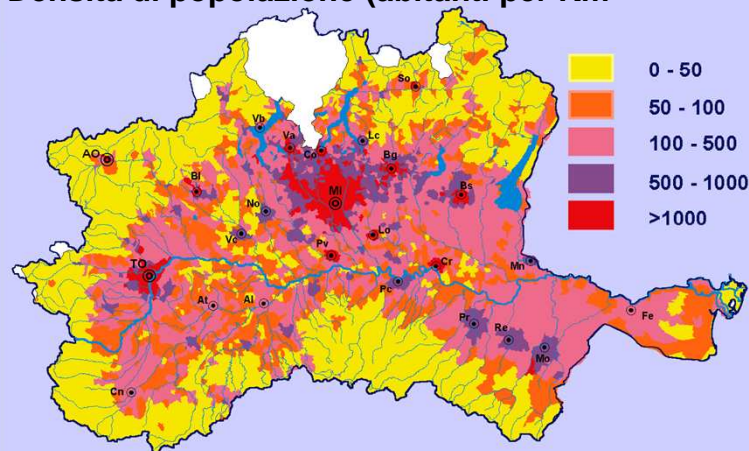
Il bacino del fiume Po



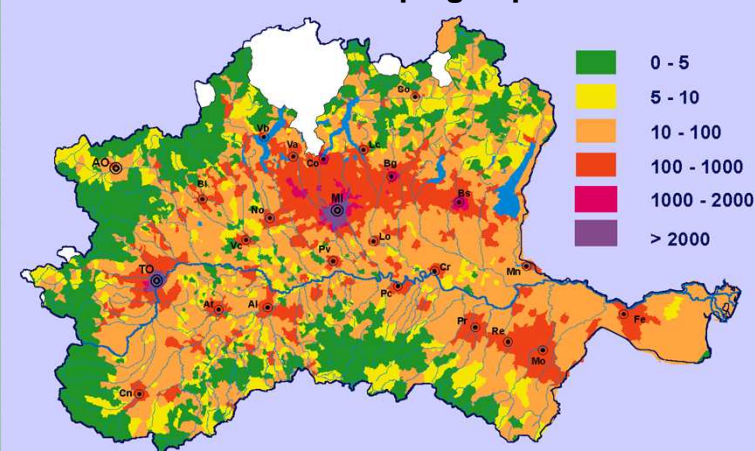
3210 Comuni:

Regione Lombardia	1541
Regione Piemonte	1209
Regione Emilia-Romagna	225
Regione Valle d'Aosta	74
Prov. Autonoma di Trento	62
Regione Liguria	61
Regione Veneto	36
Regione Toscana	2

Densità di popolazione (abitanti per Km²)



Densità industriale: impiegati per Km²



POPOLAZIONE	➔	16.000.000
DENSITA' MEDIA DELLA POPOLAZIONE	➔	225 ab/km ²
DENSITA' MAX DELLA POPOLAZIONE	➔	1.478 ab/km ²
DENSITA' MIN DELLA POPOLAZIONE	➔	25 ab/km ²

PIL : 40% DEL PIL NAZIONALE

Enti pubblici e portatori di interesse

Sistema	Stakeholder		Interesse													
			Qualità Acque	Quantità Acque	Difesa del Suolo	Qualità ambientale	Conformità legislativa	Ricerca, Formazione, Conoscenza	Sostenibilità Ambientale	Economico	Sociale	USO				
	Categoria	n										Civile	Produttivo	Irriguo	Navigaz.	Ricreativo
Politico	Unione Europea						1									
	Min. Ambiente e tutela del territorio	1	1	1	1	1	1	1	1							
	Min. Infrastrutture e trasporti	1							1						1	
	Min. Politiche Agricole e Forestali	1	1			1			1					1		
	Min. Beni Culturali	1				1			1							
	Min. Sviluppo Economico	1								1						
	Min. del Lavoro, della Salute e delle politiche sociali										1					
	Dipartimento Protezione Civile	1			1			1								
	Dipartimento per le Pari Opportunità	1										1				
	Dipartimento per lo sviluppo e la competitività del Turismo		1		1					1	1	1				1
Amministrazione locale	Regioni	8	8		8	8	8	8	8	8	8					
	Agenzie Regionali	9	8	1	8	8	8	8	8	8	8				1	
	Agenzie Interregionali	1			1		1	1							1	
	Province		33		33	33	33		33	33	33					
	Unioni di Province - UPI		7		7	7	7		7	7	7					
	Comuni	3210	3210	3210	3210					3210						
	Associazione dei Comuni - ANCI		7		7	7			7	7	7					
	A.T.O.	33	33	33						33		33				
	Consorzi di Bonifica	8			8	8			8					8		
	Enti Parco	58	58		58	58			58	58	58					1
Comunità scientifica	Comunità Montane	118	118	118	118				118							
	Associazioni di ricerca	5			1				2	2						
	Università	27						27	1							
	Centri di ricerca	1						1								
Sapere tecnico-scientifico	Enti pubblici di ricerca	7	1			1		7		1				1		
	Associazioni di ricerca, Comitati	17	2			3		17		2						
	Centri di studio	7	2	2		2		7		2	2					
	Enti pubblici di ricerca	9	1			1		9		1				1		
Collettività	Stampa periodica e/o online	4						4								
	Associazioni di categoria	28	12	2		8			3	22	2	2	10		2	
	Ordini professionali	7														
	Soggetti economici	17	7	9				6		10			10			
	Associazioni Ambientaliste Forze Sociali (sindacati e associazioni)	17 8	4	3		7 6			8 2	1 4	12 1			1		
	Cittadinanza, in forma singola o associata	11	9	1	1	3	1			2	7					



AUTORITÀ DI BACINO DEL FIUME PO

Bacino di rilievo nazionale

via Garibaldi, 75 - 43100 Parma - tel. 0521 2761 - www.adbpo.it - segreteria@adbpo.it

Alla ricerca di una *governance*

Legge 183/1989

Norme per il riassetto
organizzativo e funzionale
della difesa del suolo

Legge 36/1994

Disposizioni in materia di
risorse idriche



Autorità di bacino del fiume Po
Bacino di rilievo nazionale

D.lgs 152/1999

Disposizioni sulla tutela delle
acque dall'inquinamento e
recepimento della direttiva
91/271/CEE ...

D.Lgs 152/2006

Norme in materia ambientale



AUTORITÀ DI BACINO DEL FIUME PO

Bacino di rilievo nazionale

via Garibaldi, 75 - 43100 Parma - tel. 0521 2761 - www.adbpo.it - segreteria@adbpo.it

Alla ricerca di una governance

“...il quadro che ne deriva è caratterizzato dalla presenza di molteplici livelli di governo e da una sistematica frammentazione del potere e delle competenze, al punto che individuare il “sistema delle acque” diventa un’operazione piuttosto ardua....”

F. Rainaldi, “Governance multilivello e gestione integrata del bacino padano. Un incerto policy mix”
Rivista Italiana di Politiche Pubbliche, N. 2, 2010

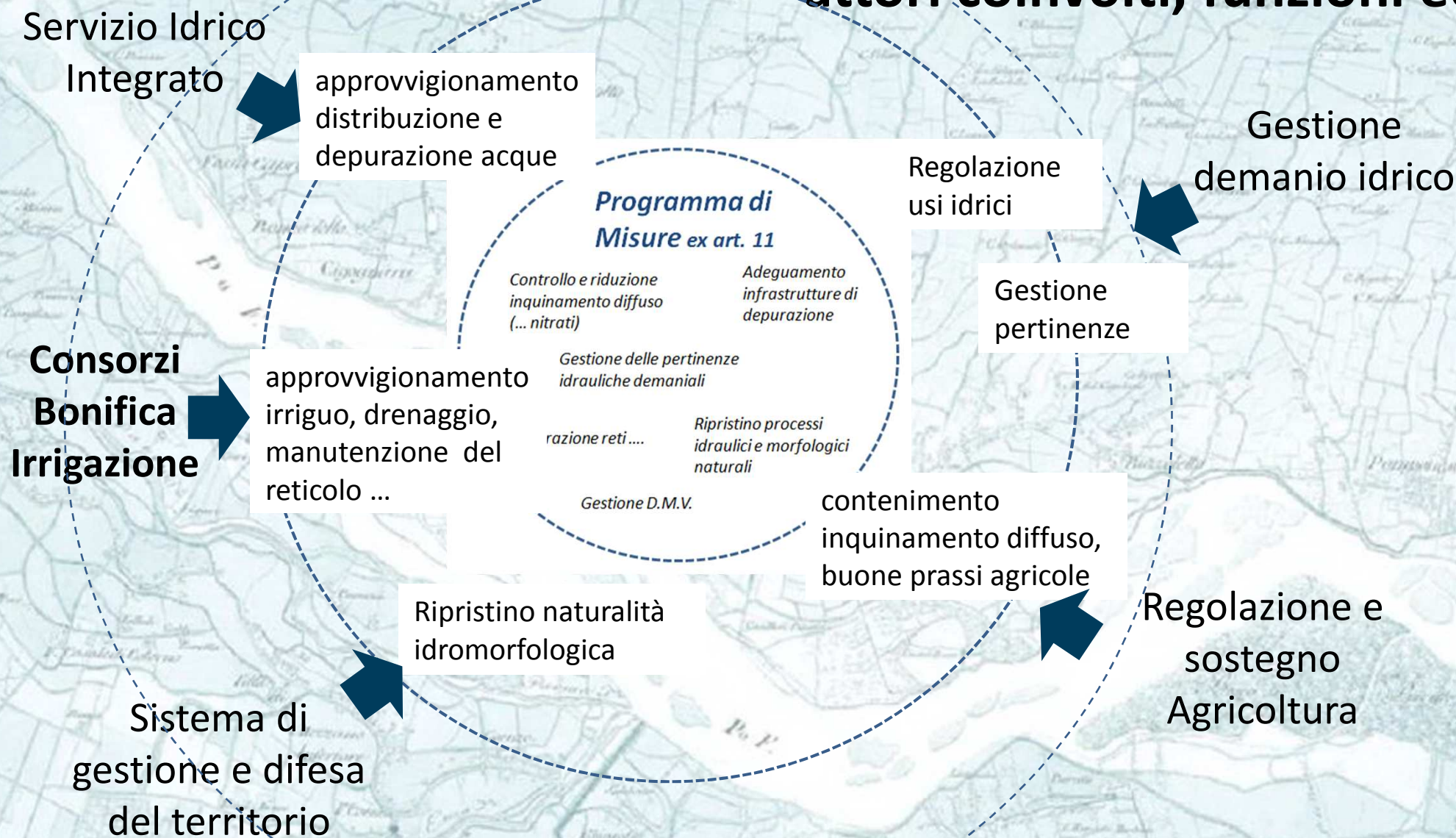


AUTORITÀ DI BACINO DEL FIUME PO

Bacino di rilievo nazionale

via Garibaldi, 75 - 43100 Parma - tel. 0521 2761 - www.adbpo.it - segreteria@adbpo.it

attori coinvolti, funzioni ecc.



in realtà ...

Piano di Gestione
Bacino Idrografico

Autorità di Bacino

**Programma di
Misure ex art. 11**

*Controllo e riduzione
inquinamento diffuso
(... nitrati)*

*Adeguamento
infrastrutture di
depurazione*

*Gestione delle pertinenze
idrauliche demaniali*

Separazione reti

*Ripristino processi
idraulici e morfologici
naturali*

Gestione D.M.V.

Servizio Idrico
Integrato

Consorzi
Bonifica
Irrigazione

Gestione
demanio idrico

Sistema di
gestione e difesa
del territorio

Regolazione e
sostegno
Agricoltura

a un'ipotesi di gestione
unitaria corrisponde un
sistema frammentato ...

Un impegnativo percorso da compiere

2010 **Adozione Piano di di Gestione Acque DIR 2000/60**

2011 **Valutazione preliminare rischio alluvioni DIR 2007/60**

2012 **Applicazione misure Piano di Gestione Acque**

2013 **Mappe pericolosità rischio alluvioni**

2015 **Raggiungimento obiettivi ambientali Piano di Gestione Acque**
Adozione Piano di Gestione Alluvioni

2021 **Revisione del Piano di Gestione Acque**
Revisione del Piano di Gestione Alluvioni 2027



AUTORITÀ DI BACINO DEL FIUME PO

Bacino di rilievo nazionale

via Garibaldi, 75 - 43100 Parma - tel. 0521 2761 - www.adbpo.it - segreteria@adbpo.it

Il manifesto della *governance* (1)

1. **Grande coalizione fra forze di conoscenza, saperi tecnici e azioni politiche**
2. **Missione affidata ad arco di forze e ad attori nello spirito della società della conoscenza**
3. **Sostenere il carattere di sistema del bacino**



AUTORITÀ DI BACINO DEL FIUME PO

Bacino di rilievo nazionale

via Garibaldi, 75 - 43100 Parma - tel. 0521 2761 - www.adbpo.it - segreteria@adbpo.it

Il manifesto della *governance* (2)

4. Grande politica del bacino = politica sovraregionale e interregionale

5. Obiettivi:

- **Sicurezza** idraulica, idrogeologica e salvaguardia del territorio
- **Sostenibilità** ambientale, rinaturazione di ampie fasce fluviali
- **Valorizzazione** economica basata sullo sviluppo locale sostenibile
- **Creazione** di reti immateriali del sistema della conoscenza



AUTORITÀ DI BACINO DEL FIUME PO

Bacino di rilievo nazionale

via Garibaldi, 75 - 43100 Parma - tel. 0521 2761 - www.adbpo.it - segreteria@adbpo.it

Il manifesto della *governance* (3)

6. Attori:

- Comuni e loro associazioni
- Province e la loro Consulta
- Regioni
- Autorità di bacino del fiume Po
- Governo nazionale
- Università
- Parchi
- Istituzioni intermedie che manifestano uno specifico interesse
- Associazioni ambientaliste
- Altre Associazioni della Società Civile



AUTORITÀ DI BACINO DEL FIUME PO

Bacino di rilievo nazionale

via Garibaldi, 75 - 43100 Parma - tel. 0521 2761 - www.adbpo.it - segreteria@adbpo.it

Il manifesto della *governance* (4)

7. Princìpi:

- inclusione
- selettività
- coordinamento centrale
- cooperazione orizzontale e verticale
- distinzione nelle funzioni
- capacità di valutare le competenze



AUTORITÀ DI BACINO DEL FIUME PO

Bacino di rilievo nazionale

via Garibaldi, 75 - 43100 Parma - tel. 0521 2761 - www.adbpo.it - segreteria@adbpo.it

Grazie per l'attenzione

Francesco Puma
Segretario Generale
Autorità di bacino del fiume Po
www.adbpo.it



Autorità di bacino del fiume Po
Bacino di rilievo nazionale