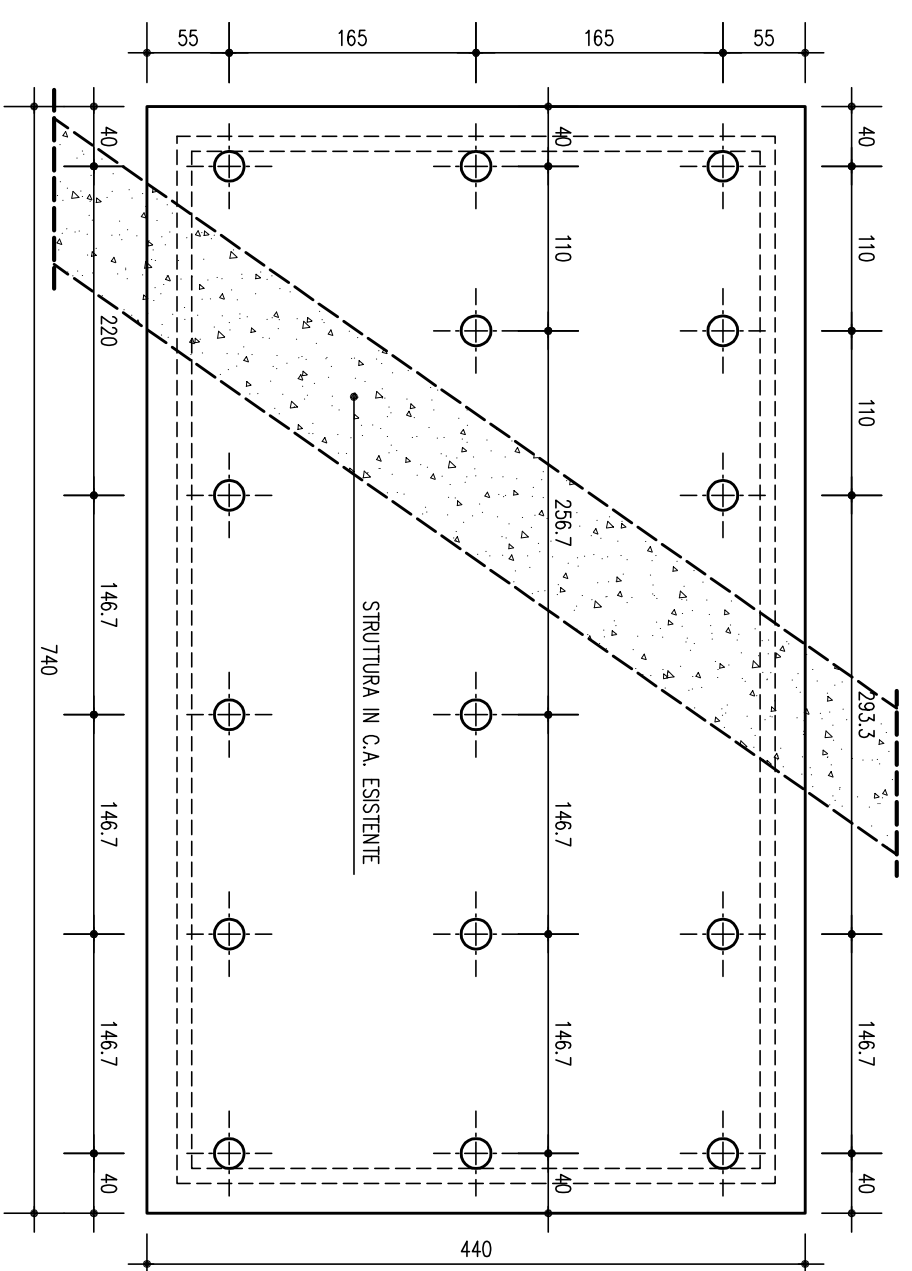
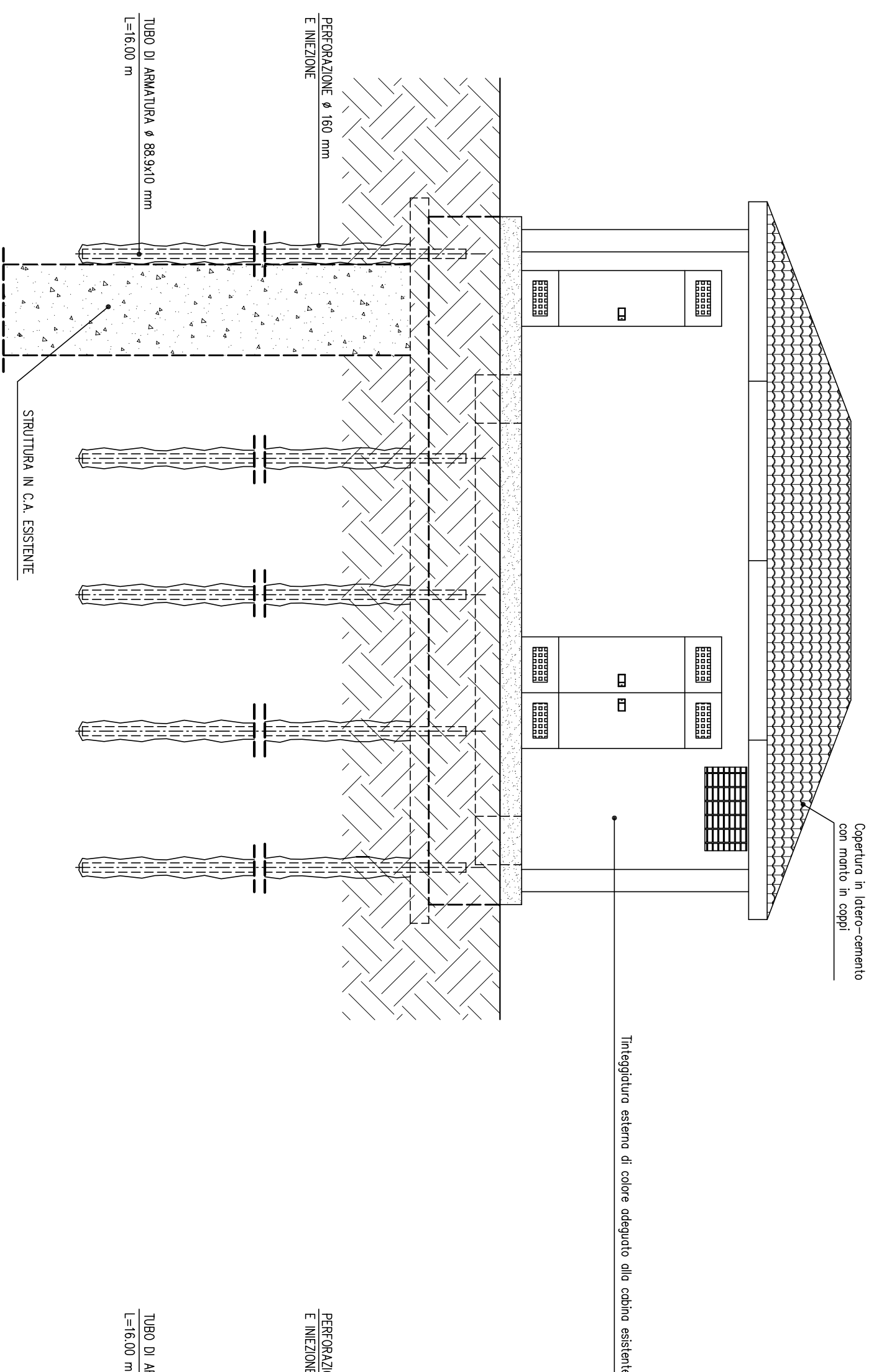


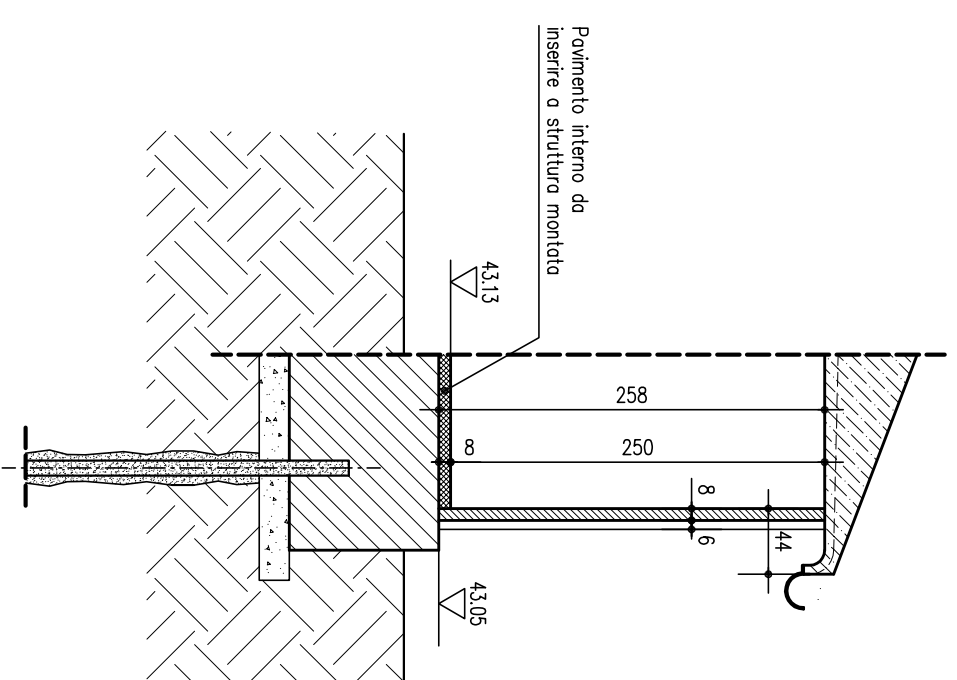
PIANTA FONDAZIONI E MICROPALI 1:50



VISTA FRONTALE 1:50

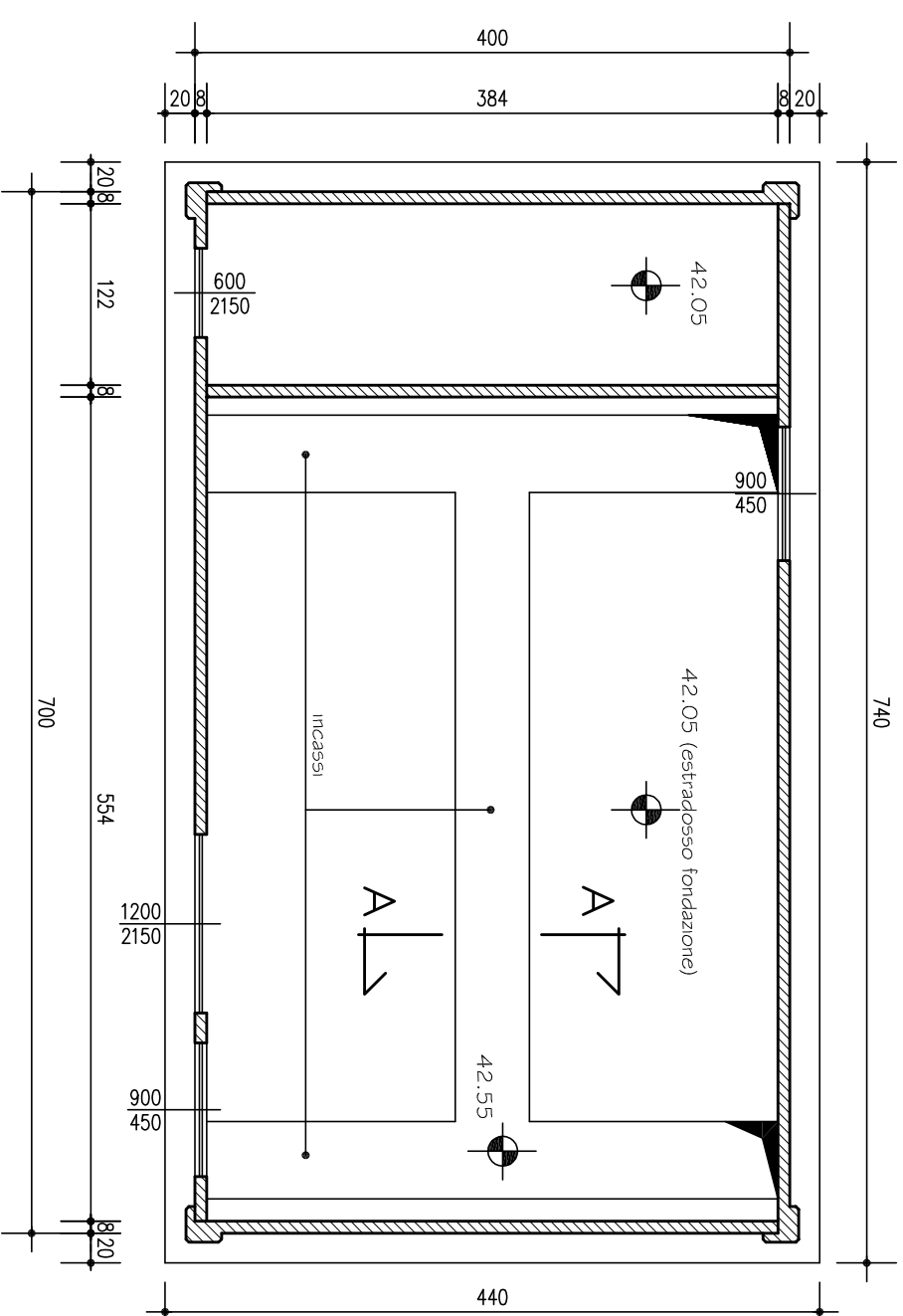


PARTICOLARE DI GRONDA 1:50

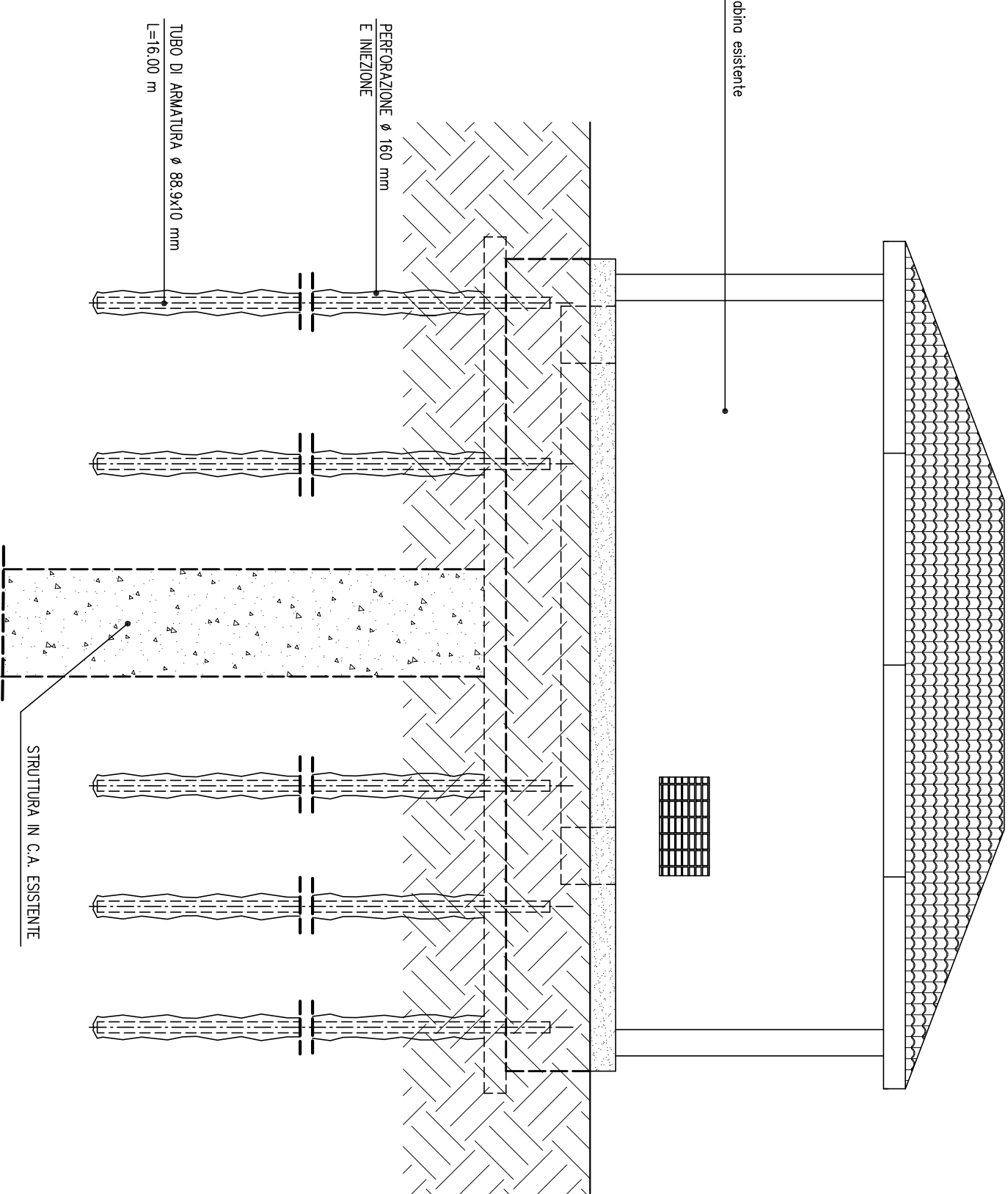


NOTA:  
UBICAZIONE DEFINITIVA DEGLI INCASSI  
NELLA PLATEA DA CONCORDARE CON  
LA D.L. IN FASE COSTRUTTIVA

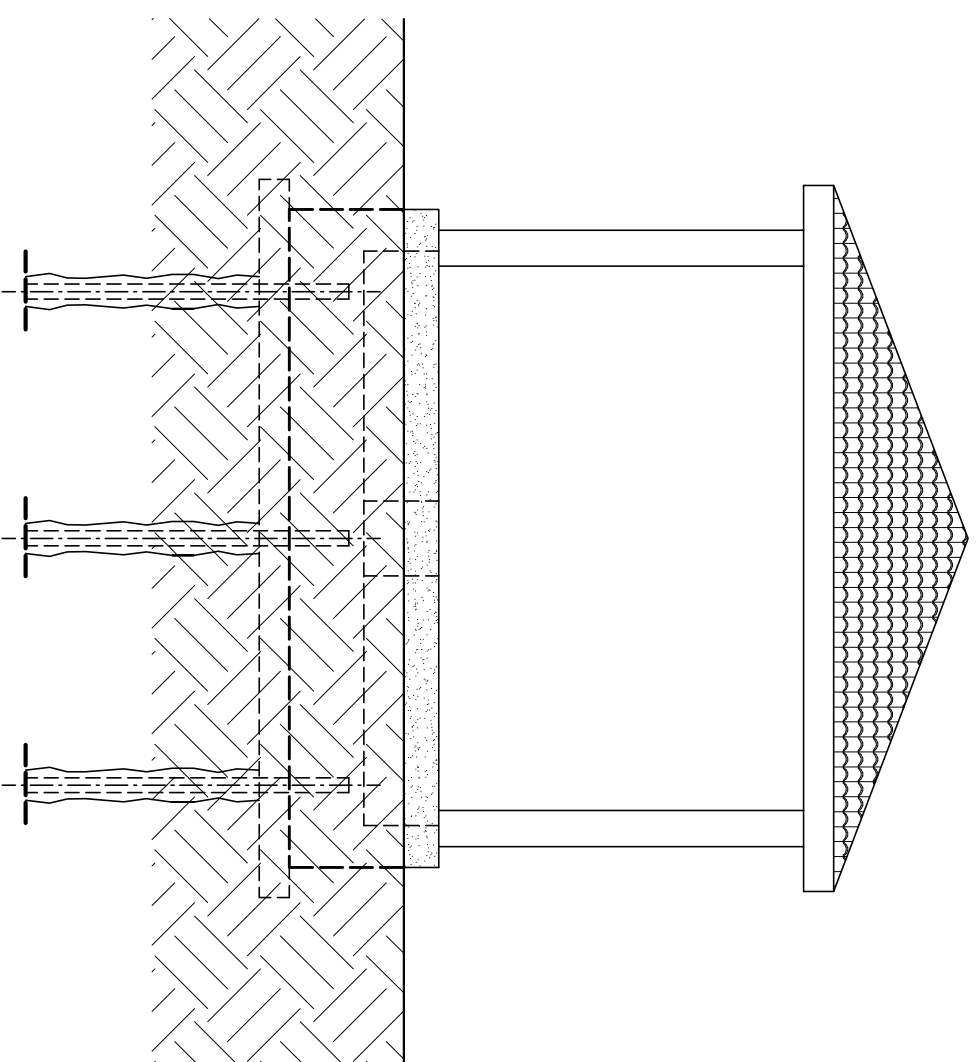
PLANIMETRIA INCASSI IN FONDAZIONE 1:50



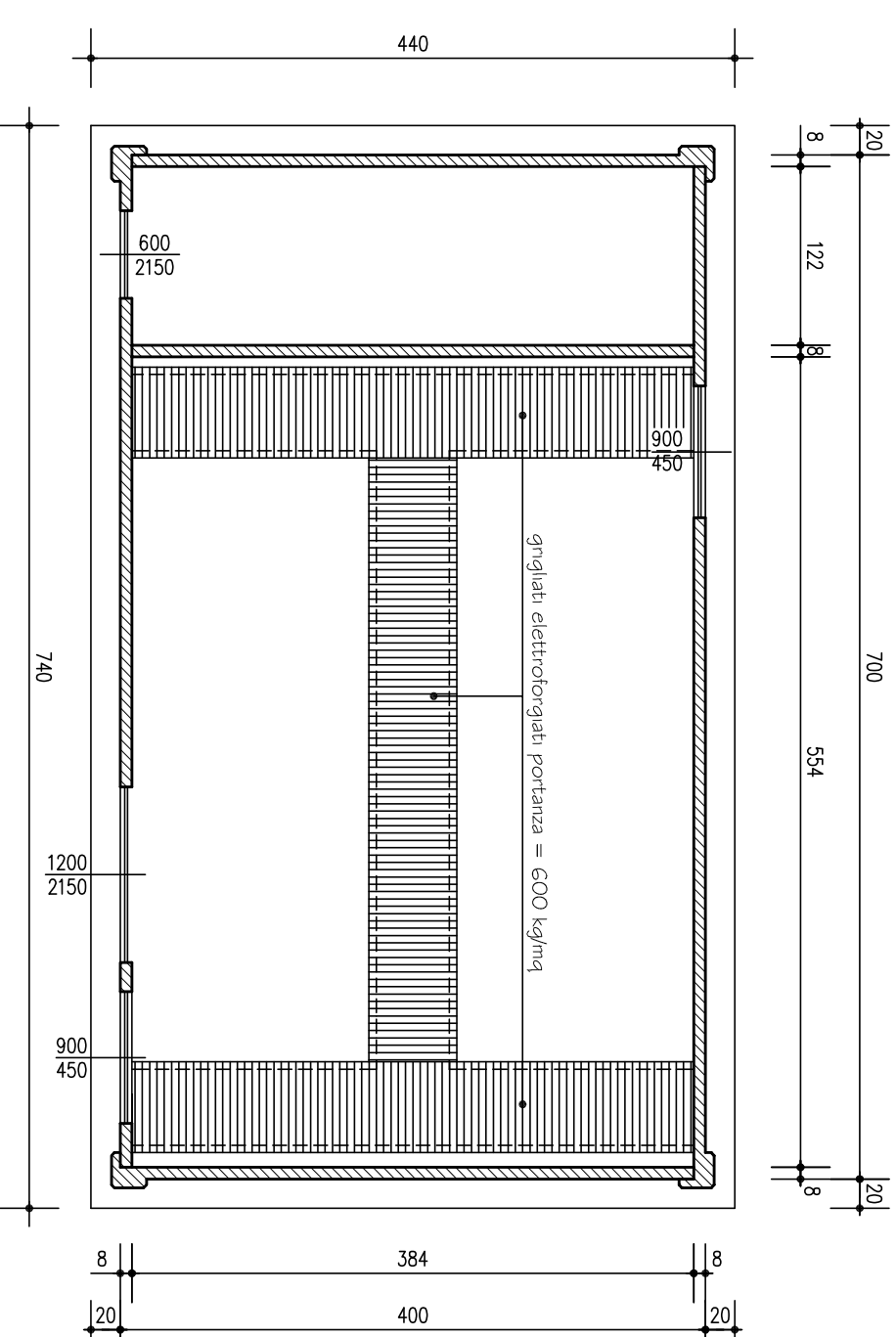
VISTA POSTERIORE 1:50



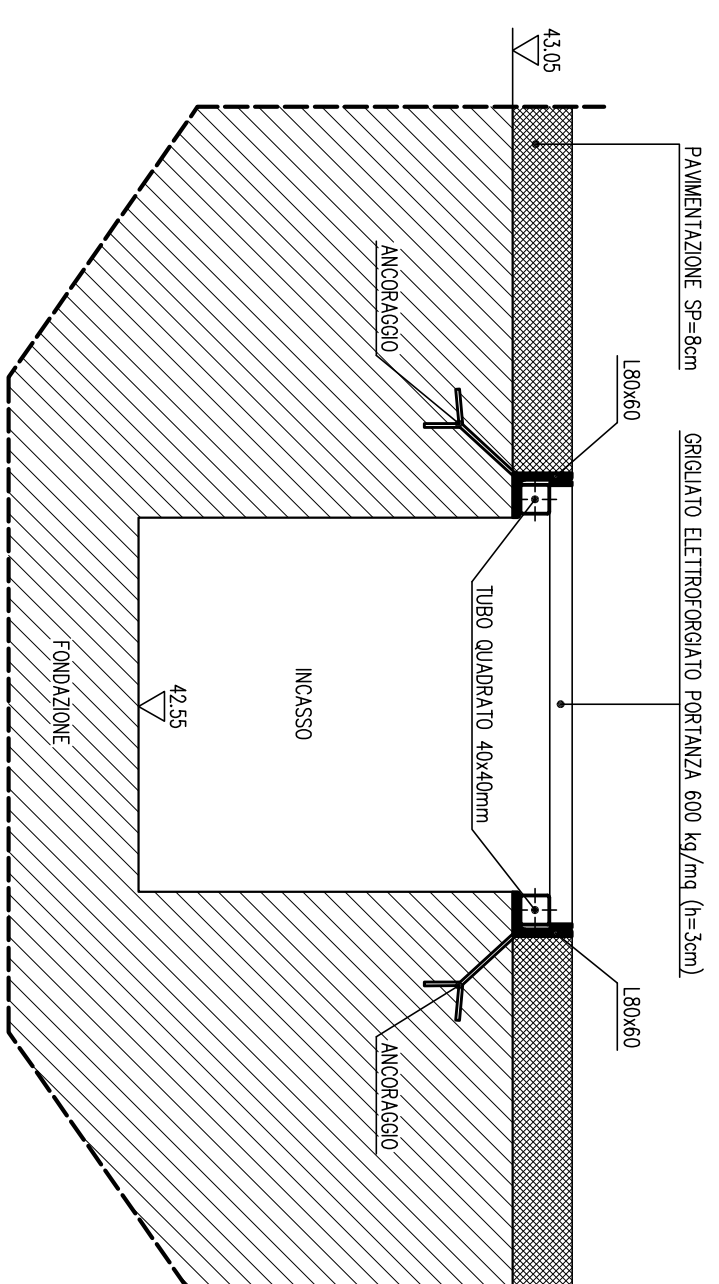
VISTA LATERALE 1:50




PLANIMETRIA 1:50



SEZIONE A-A 1:10



	
<p align="center"><b>AGENZIA INTERREGIONALE PER IL FIUME PO</b></p> <p align="center"><b>UFFICIO DI CREMONA</b></p> <p align="center">Opere idrauliche di 2ª Categoria - Fiume Po (Legge n° 2885 del 18/01/1885)</p>	
<p align="center"><b>LAVORI DI ADEGUAMENTO DELLA CHIAVICA DEL RIGLIO NEI COMUNI DI CREMONA E SPINADESCO - ex CR-E-781</b></p>	
<p align="center"><b>PRIMO STRALCIO FUNZIONALE PRIMO LOTTO</b></p>	
<p align="center"><b>PROGETTO ESECUTIVO</b></p>	
Titolo (rif. CR-E-781)  Titolo della tavola	Data 05.07.2011
3.1.15	Scala 1:50
DESCRIZIONE MODIFICA	
REV. DATA A 15/11/2001 B 27/12/2007 C 15/02/2011	EMISSIONE EMISSIONE PRIMO LOTTO - PRIMO STRALCIO ADEGUAMENTO AL D.M. 14/01/2008 "NORME TECNICHE PER LE COSTRUZIONI"
D	

AGENZIA INTERREGIONALE PER IL FIUME PO

UFFICIO DI CREMONA

Opere idrauliche di 2<sup>a</sup> Categoria - fiume Po  
(Legge n° 2885 del 18/01/1885)

LAVORI DI ADEGUAMENTO DELLA CHIAVICA DEL RIGLIO  
NEI COMUNI DI CREMONA E SPINADESCO - ex CR-E-781

PRIMO STRALCIO FUNZIONALE  
PRIMO LOTTO

## PROGETTO ESECUTIVO

Trasmissione (CPE-283)		Tribù dell'anziché		Data	
3.1.15		NUOVA CABINA DI TRASFORMAZIONE CASSERATURA		05.07.2011	
				Scala	
				1:50	
REV.	DATA	DESCRIZIONE MODIFICA			
A	15/11/2001	EMISSIONE			
B	27/12/2007	EMISSIONE PRIMO LOTTO - PRIMO STRALCIO			
C	15/02/2011	ADEGUAMENTO AL D.M. 14.01.2008 "NORME TECNICHE PER LE COSTRUZIONI"			
D					

IL PROGETTISTA GENERALE DELL'OPERA E PROGETTISTA STRUTTURALE  
(prof. ing. Raffaele POLUZZI)

IL RESPONSABILE DEL PROCEDIMENTO

(ing. Luigi MILLE)

(dott.ssa Laura Landi)

COLLABORATORI DEL RESPONSABILE DEL PROCEDIMENTO

(gcom. Fernando ALTObello)

(arch. Giuliano BERNI