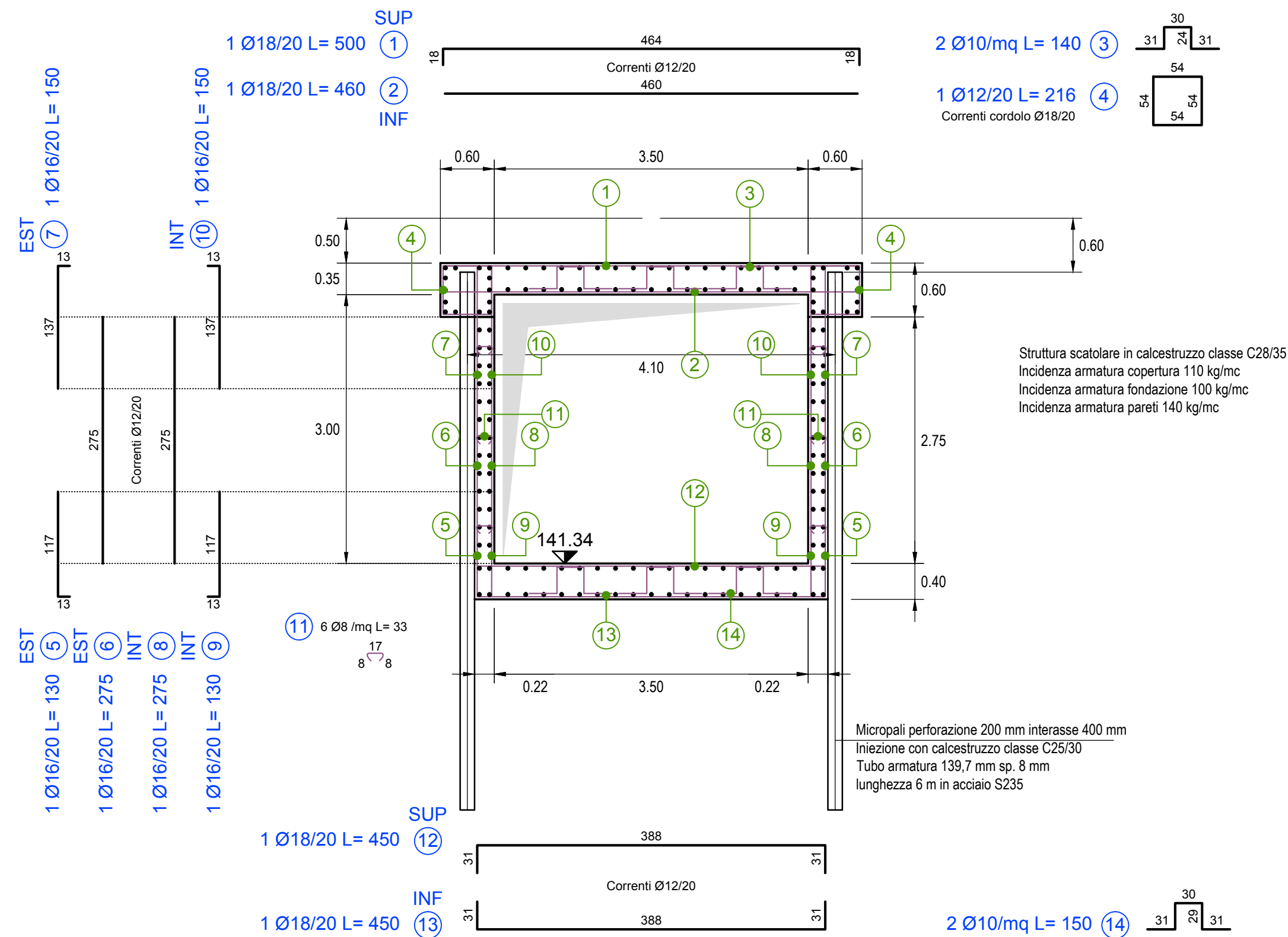
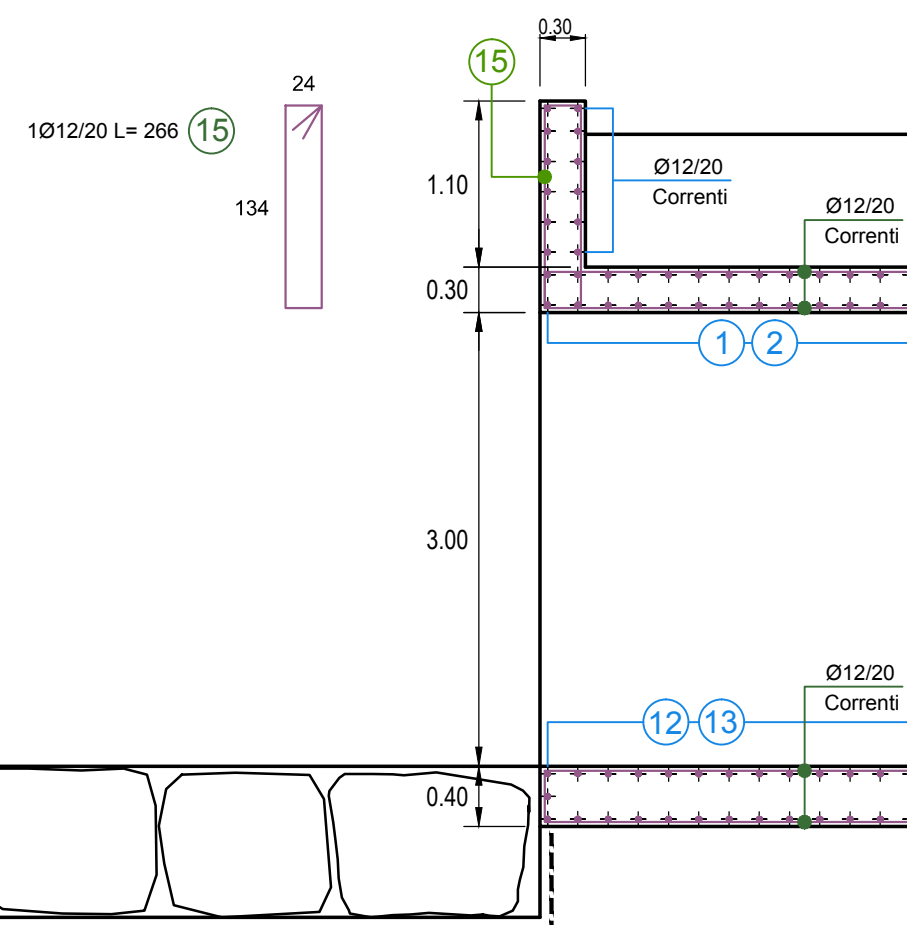


MANUFATTO BY-PASS
SEZIONE ARMATURA - Scala 1:50



MURI PARAGHIAIA
SEZIONE TIPO - Scala 1:50



MATERIALI

OPERE IN C.A.

Calcestruzzo

- Conglomerato cementizio Classe C25/30 (Ex R'ck ≥ 30 MPa)
- Classe di erosione XC2
- Classe di consistenza S4 (fluida)
- Dimensione massima degli inerti pari a 16 mm

- Magrone di riempimento classe C12/15

Acciaio per armature

- Gabbie di armatura metallica in acciaio tipo B 450 C
- Sovrapposizione minima dei ferri $L \geq 50\phi$
- Ricoprimento minimo dei ferri $s = 3 \text{ cm}$

- Armatura micropali in acciaio S355 (ex Fe 510)
- Acciaio da carpenteria S275 (ex Fe 430)

LEGENDA

- 45 — Posizione dei ferri disposti parallelamente al piano della sezione
45 — Posizione dei ferri disposti perpendicolarmente al piano della sezione



AGENZIA INTERREGIONALE PER IL FIUME PO
Con sede in Parma

LAVORI DI REALIZZAZIONE DI ARGINATURA
SUL FIUME LAMBRO SETTENTRIONALE
NECESSARI PER LA MESSA IN SICUREZZA
DELL'ABITATO DI SAN MAURIZIO AL LAMBRO
IN COMUNE DI COLOGNO MONZESE (MI)
MI-E-784

PERIZIA DI VARIANTE E SUPPLETIVA N° 2

REALIZZAZIONE DI BY-PASS IN CORRISPONDENZA DEL PONTE DI VIA SAN MAURIZIO AL LAMBRO

Carpenteria e schema dei ferri
Scala 1:50

CODICE DOCUMENTO

ELABORATO

2468 - 07 - 319000 · DWG

AD

10

00	APRILE 2016	A. DE FILIPPIS	G. CAMPI	R. DUTTO	
REV.	DATA	REDAZIONE	VERIFICA	AUTORIZZAZIONE	MODIFICHE

SERVIZI DI INGEGNERIA

RAGGRUPPAMENTO TEMPORANEO DI IMPRESE



R.U.P.
AIPo
Agenzia Interregionale per il fiume Po

Ing. Gaetano La Montagna
(UFFICIO PERIFERICO DI MILANO)