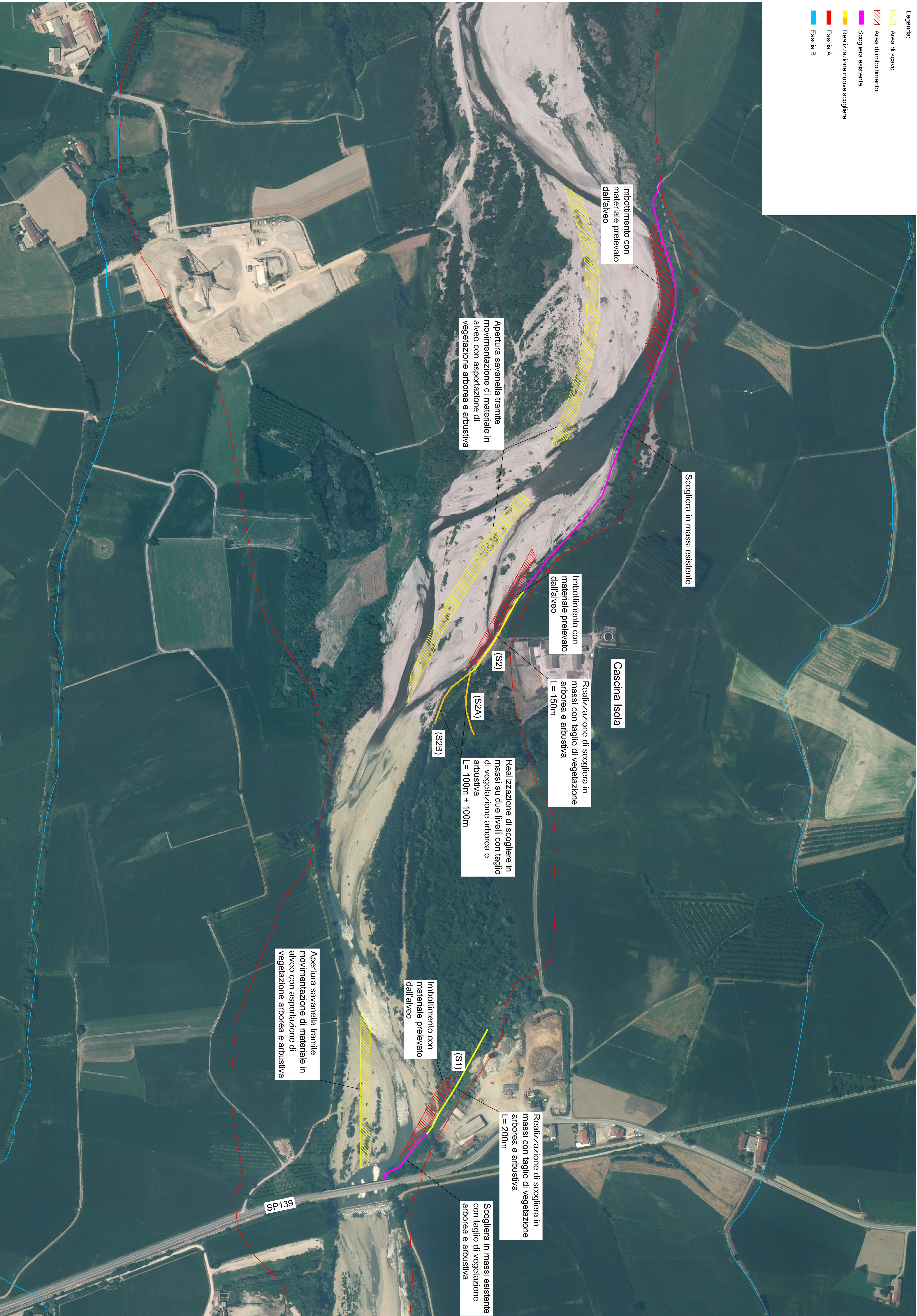


- Legenda:
- Area di scavo
  - Area di imbottimento
  - Scogliera esistente
  - Realizzazione nuove scogliere
  - Fascia A
  - Fascia B



Agencia interregionale per il fiume Po  
UFFICIO DI TORINO

OPERE IDRAULICHE DI 3<sup>a</sup> CATEGORIA

Torrente Pellice

PROGETTO DI FATIBILITA' TECNICO ECONOMICA

Ripristino delle difese spondali e sistemazione idraulica del basso corso del torrente Pellice in comuni Veni - Il stralzo a valle del ponte della ex SS589 del Colle Tenda di Garzigliana

ELABORATO:

SCALA:

ALLEGATO:

REV.	DESCRIZIONE	DATA	REDAZIONE	VERIFICA
00	Prima emissione		E.S.	G.S.
01	-	-	-	-
02	-	-	-	-
03	-	-	-	-

PROGETTISTA COORDINATORE:  
Ing. Giuseppe STERLACCI

COLLABORATORI:  
Geom. Enrico SERENA  
Ing. Francesco ZERBINI  
Geom. Paolo CARPINELLO

PERIZIA N.

TO-E-1288

DATA:

Viso: Il Responsabile del Procedimento

Ing. Chiara MUZZOLON