



# AIPO

Agenzia Interregionale per il fiume Po

Direzione Navigazione Interna

PROGETTO

Importo € 1.650.000,00

**ACCORDO QUADRO PER INTERVENTI DI MANUTENZIONE ORDINARIA**

**ALVEO DI MAGRA FIUME PO**

ANNUALITA' 2025-2027

Elaborato:

**ELABORATI GRAFICI: COROGRAFIA,  
PLANIMETRIA E SEZIONE TIPO**

2

**Gruppo di Progettazione**

**PROGETTISTI:**

Geom. Tania Gaetana Ruggiero

Dott.ssa Ing. Alessandra Serena

*Tania Gaetana Ruggiero*

*Alessandra Serena*



Visto: **IL RESPONSABILE DEL PROGETTO**  
(Dott. Ing. Alessio Filippo Picarelli)

*Alessio Picarelli*

CLASSIFICA

**RE-E-3-NI**

DATA

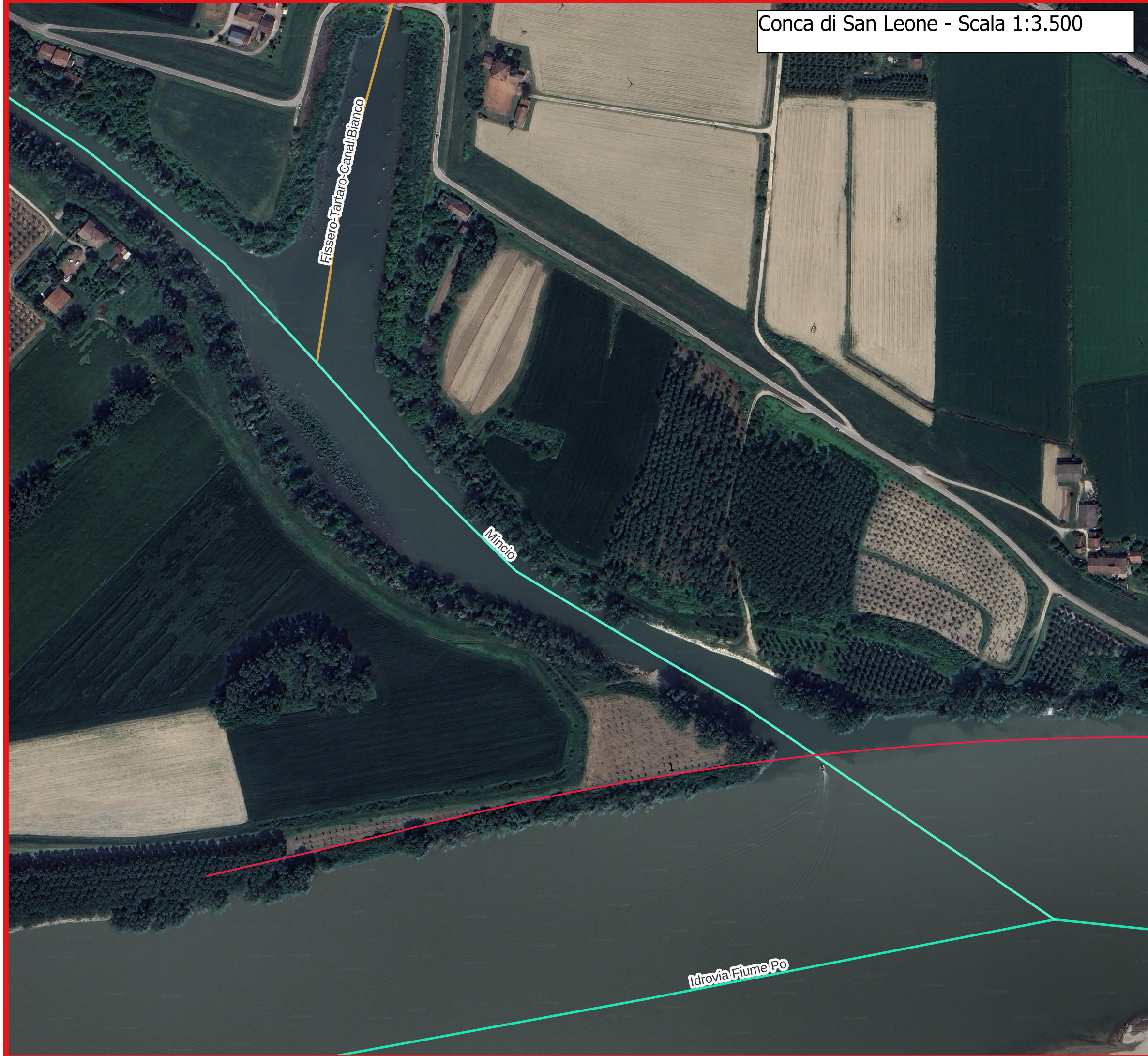
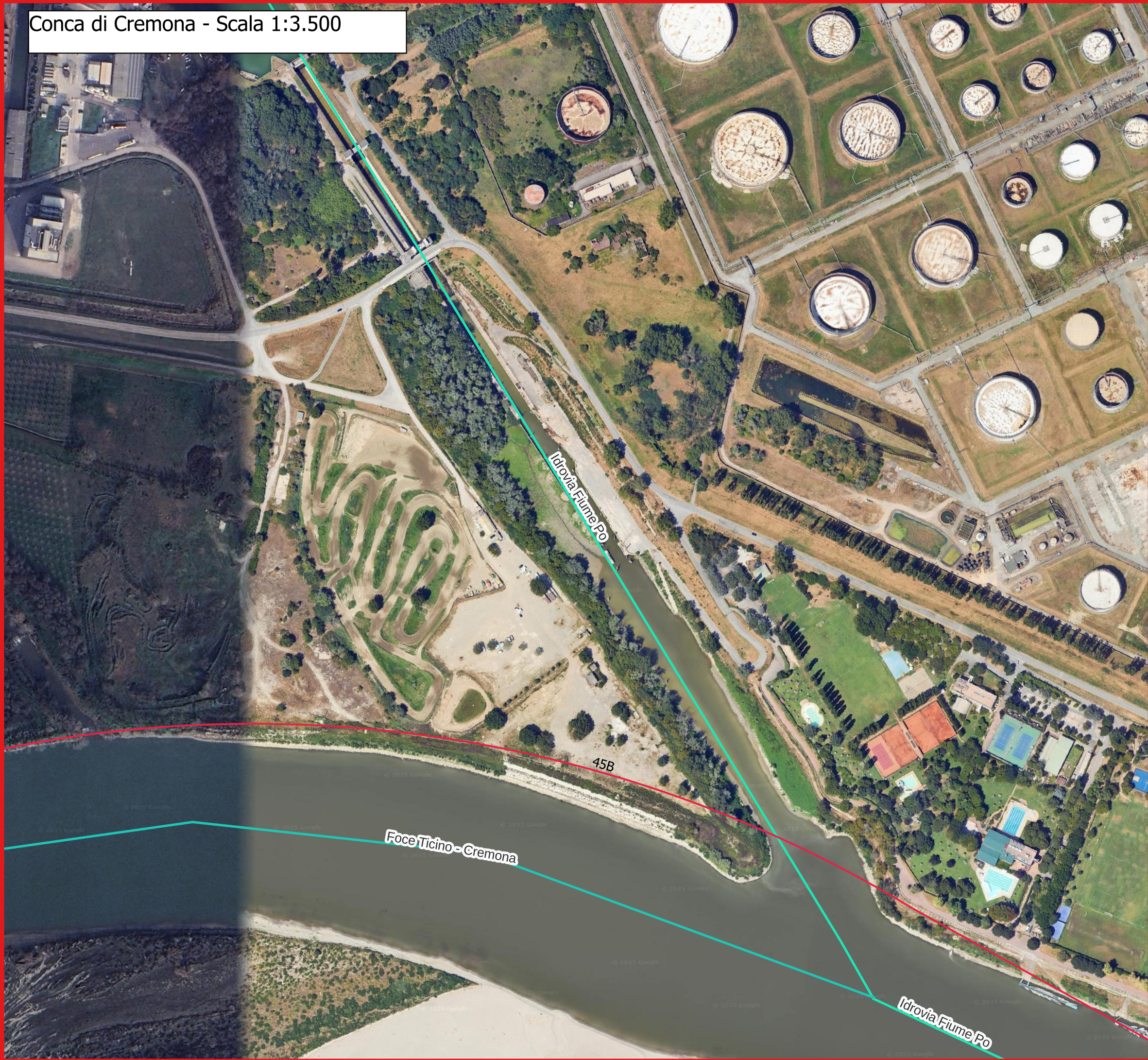
**01/04/2025**


AGGIORNAMENTI

N. \_\_\_\_\_

DATA \_\_\_\_\_







Agenzia Interregionale per il fiume Po

CLASS. RE-E-03-NI  
ACCORDO QUADRO TRIENNALE RELATIVO AI LAVORI DI  
MANUTENZIONE ORDINARIA PER ALVEO DI MAGRA DEL FIUME PO-  
ANNUALITA' 2025-2027.

AREE DI COMPETENZA NAVIGAZIONE INTERNA - AIPo	
PLANIMETRIA GENERALE	Tav.1

**I Progettisti**  
Dott.ssa Ing. Alessandra Serena  
Geom. Tania Gaetana Ruggiero

**Il Coordinatore in fase di Progettazione**  
Dott. Arch. Giuliano Berni

**Visto: Il RUP**  
Dott. Ing. Alessio Filippo Picarelli

LEGENDA IDROVIE DI COMPETENZA:

navigatione  
Idrovia Fiume Po  
Mincio  
Foce Ticino - Cremona

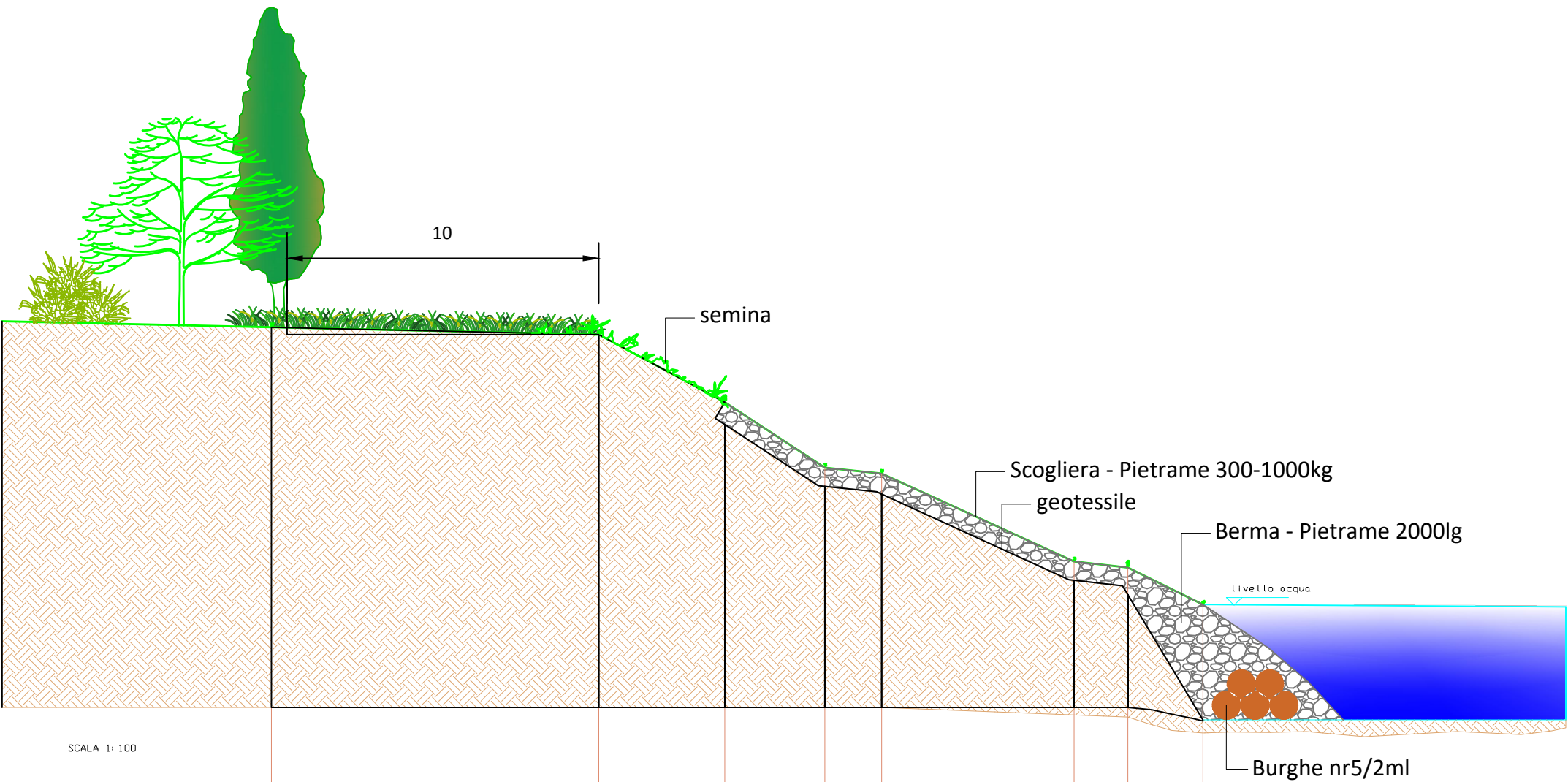
LEGENDA ALTRE IDROVIE

navigatione  
Fisero-Tartaro-Canal Bianco  
Idrovia Ferrarese  
Idrovia Po Brondolo

AIPo - Direzione Navigazione Interna	Data: Marzo 2025
--------------------------------------	------------------



SEZIONE SISTEMAZIONE FINALE CON VEGETAZIONE



QT. RIF. 21.000									
QUOTE TERRENO	21.000	21.000	21.000	21.000	21.000	21.000	21.000	21.000	21.000
DIST. PARZIALI TERRENO	10.500	4.044	3.212	1.823	6.172	1.726	2.409		
QUOTE PROGETTO									
DIST. PARZIALI PROGETTO									