

UFFICIO GESTIONE NAVIGAZIONE LOMBARDA - MANTOVA

Fiume Mincio, Po e Fissero Tartaro Canal Bianco

Comune di Roncoferraro (MN)

LAVORI: (D.G.R. n. 4359 del 20.11.2015) – INTERVENTI PER IL MANTENIMENTO DELLA FUNZIONALITA' DEL SISTEMA IDROVIARIO (RISAGOMATURA FONDALI, RIPRISTINI SPONDALI, MANDRACCHI, ADEGUAMENTI TECNOLOGICI).

Dragaggio dei mandracchi di accesso alle conche di Cremona e Mantova, sui Fiumi Mincio, Po e Fissero Tartaro Canal Bianco.

PROGETTO ESECUTIVO

Importo complessivo del progetto € 250.000,00

Importo a base d'appalto € 198.950,00 (comprensivo oneri di sicurezza e manodopera)

ELENCO ELABORATI:

PLANIMETRIA – COROGRAFIA - SEZIONI

ALLEGATO N°

2

PROGETTISTA

I.I. Dott. Cristian Morganti

COLLABORATORI

Ing. Marcello Moretti

I.I. Rag. Claudio Brangi

Visto:

**IL RESPONSABILE DEL
PROCEDIMENTO**

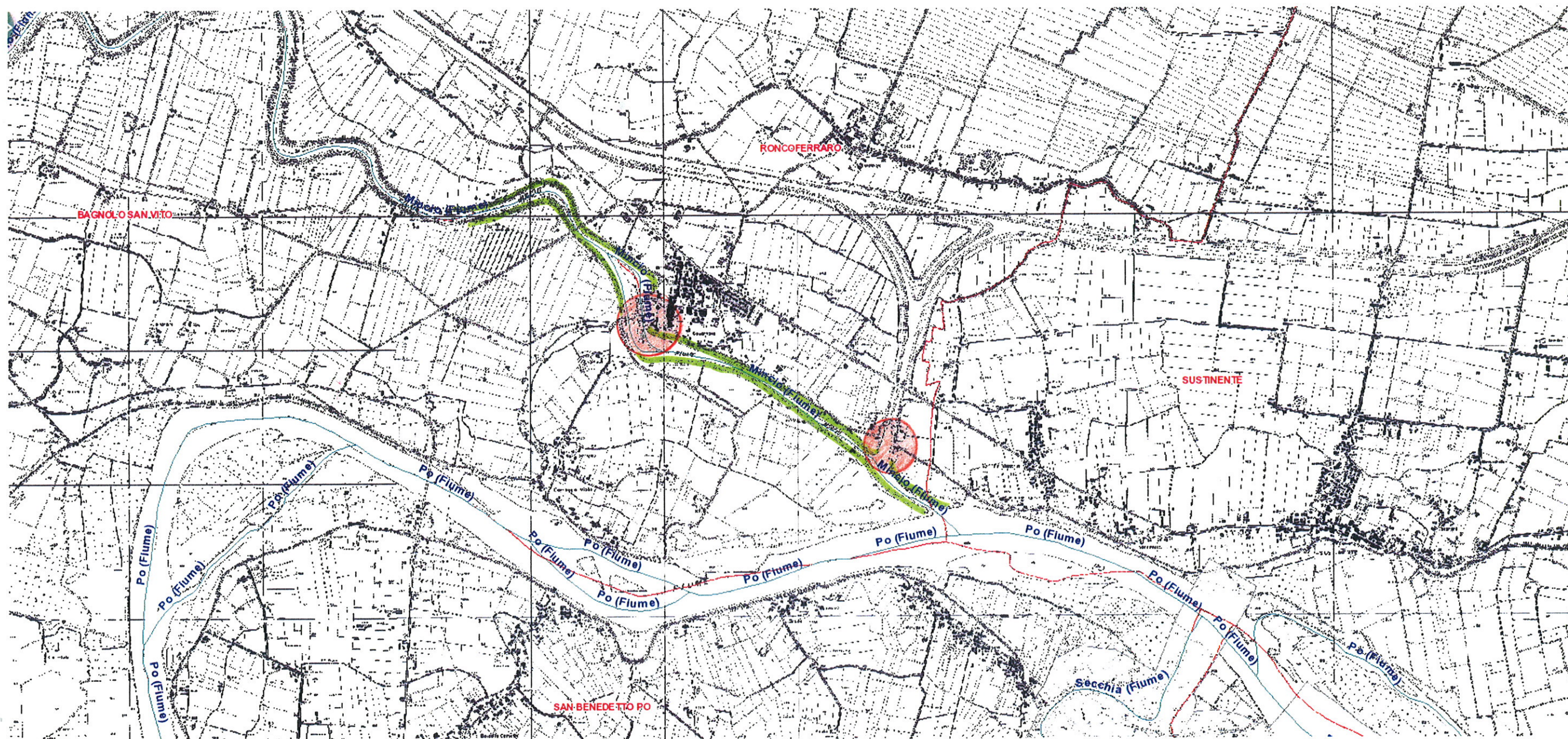
Ing. Marco La Veglia

Perizia n° 5309

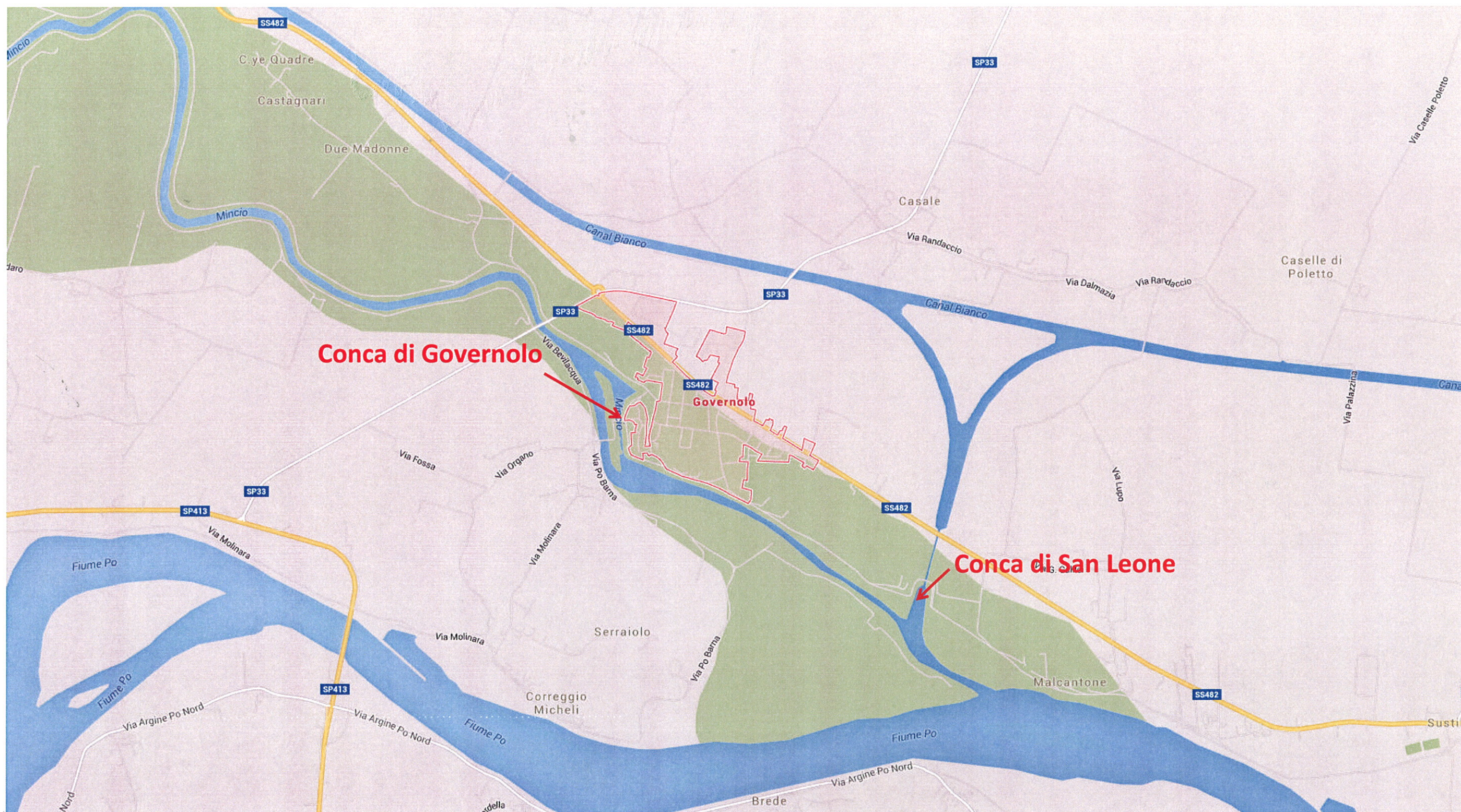
Data 29 MAR 2016

Prot. n°

Aggiornamenti



Estratto Carta Tecnica Regionale 1:10000 con indicate in rosso le aree di intervento di movimentazione ed in verde le aree ove a tratti saltuari è necessario il taglio ed il recupero di piante



Estratto con indicate le due Conche oggetto di intervento di movimentazione materiale alluvionale depositosi a formazione di barre centrali e laterali



REGIONE LOMBARDIA

PIANO TERRITORIALE DI COORDINAMENTO
DEL PARCO REGIONALE DEL MINCIO

TAV. 1

ARTICOLAZIONE TERRITORIALE

Scala 1:10.000 Foglio 15 :SUSTINENTE-C.T.R. n E8e1



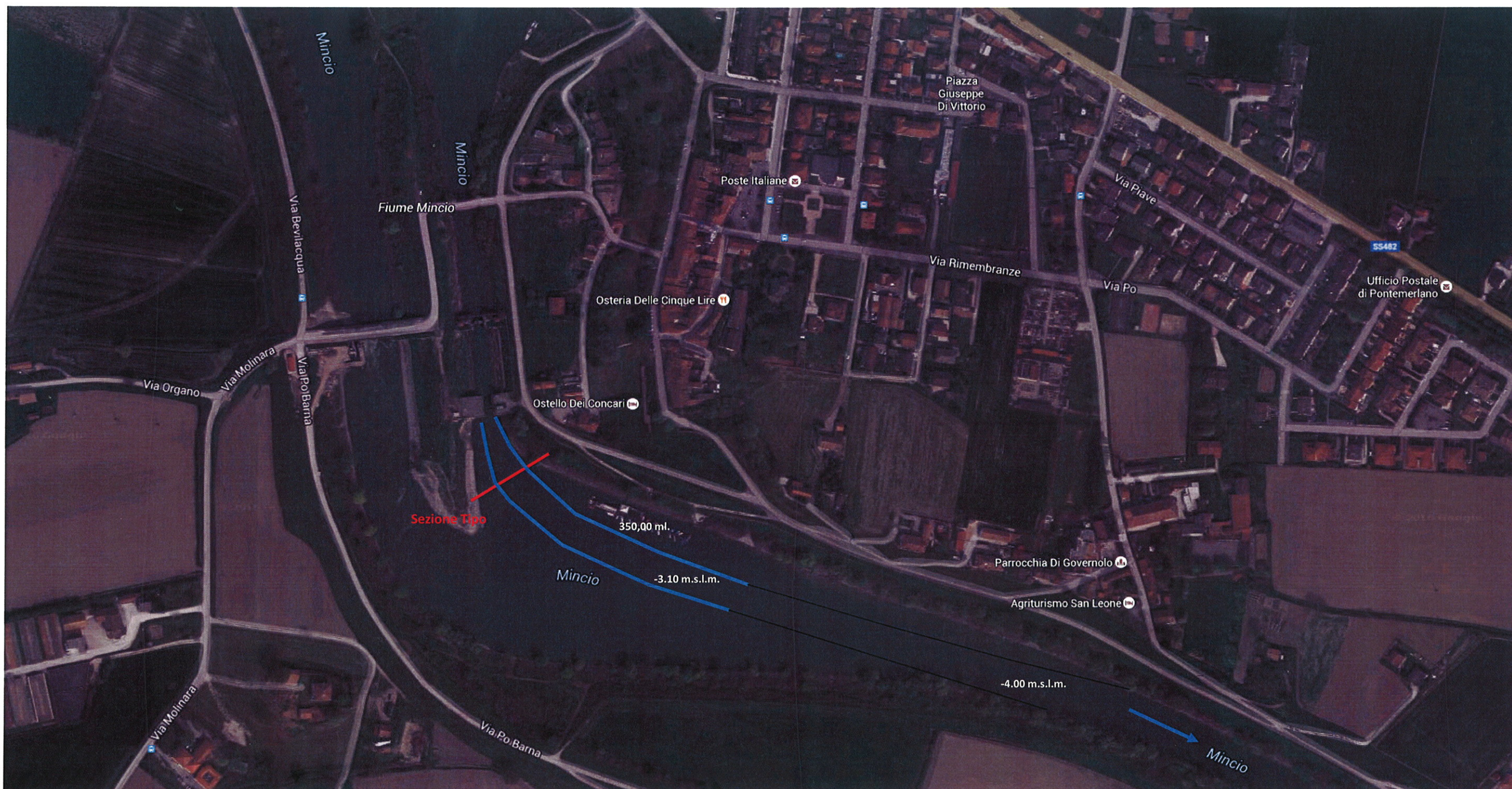
LEGENDA

- CONFINI DEL PARCO (il confine coincide con il margine interno del tratto grafico)
- RISERVE NATURALI: 1-VALLI DEL MINCIO 2-VALLAZZA
- AREA DI RISPETTO RISERVA NATURALE VALLI DEL MINCIO
- ZONA DI TUTELA DEI VALORI ECOLOGICI
- ZONA DI RIEQUILIBRIO E TAMPONE ECOLOGICO
- ZONA AD ATTREZZATURE DI SERVIZIO PER IL PARCO (oree 1-4)
- ZONA DI RECUPERO AMBIENTALE
- ZONA DESTINATA ALL'ATTIVITA' AGRICOLA
- AGGREGATI STORICI E NUCLEI DI ANTICA FORMAZIONE
- ZONA DI INIZIATIVA COMUNALE ORIENTATA
- LIMITE AREA DI PERTINENZA FLUVIALE
- LIMITE AREA DI TUTELA DEI RILIEVI MORENICI
- IMMOBILI ED ATTIVITA' INCOMPATIBILI
- CORRIDOI DI NAVIGAZIONE PER IL TRASPORTO MERCI
- CORRIDOI DI NAVIGAZIONE PER IL TRASPORTO PASSEGGERI

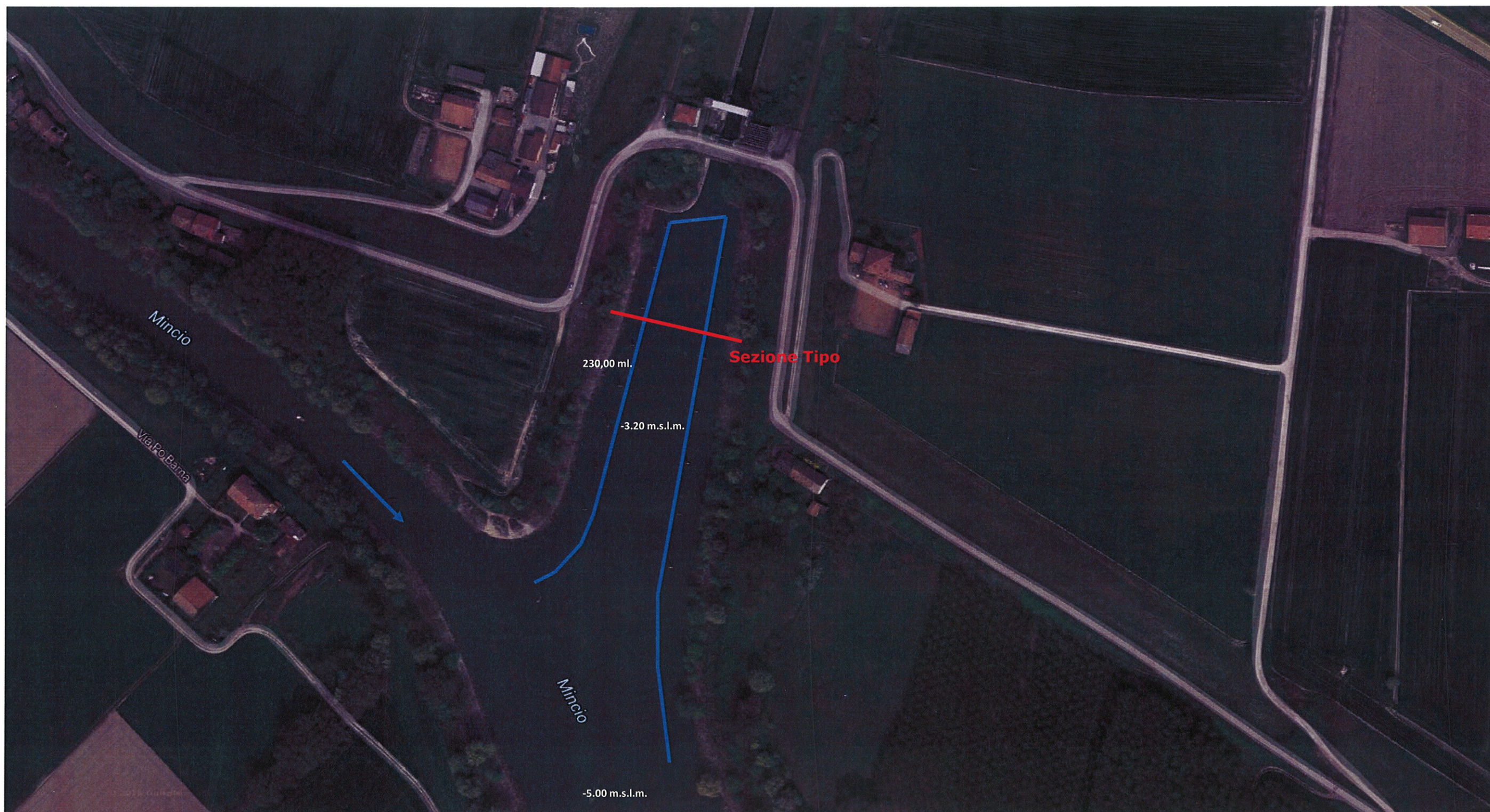




Vista Aerea con indicati i due punti di intervento oggetto di movimentazione di materiale alluvionale site in comune di Roncoferraro



Intervento n. 1 – Conca di Governolo – Movimentazione di materiale alluvionale per una lunghezza di circa ml. 350,00 considerato che l'attuale talweg lungo il mandracchio sino al Fiume Mincio è pari a circa -3.10 m.s.l.m considerando al momento della misurazione la Quota idrometrica del p.a. a mt. + 0.25 e la quota a valle lungo il Mincio pari a circa - 4,00 m.s.l.m.



Intervento n. 2 – Conca di San Leone – Movimentazione di materiale per una lunghezza di circa ml. 230,00 considerato che l'attuale talweg lungo il mandracchio sino al Fiume Mincio è pari a circa -3.20 m.s.l.m considerando al momento della misurazione la Quota idrometrica del p.a. a mt. + 0.25 e la quota a valle lungo il Mincio pari a circa - 5,00 m.s.l.m.

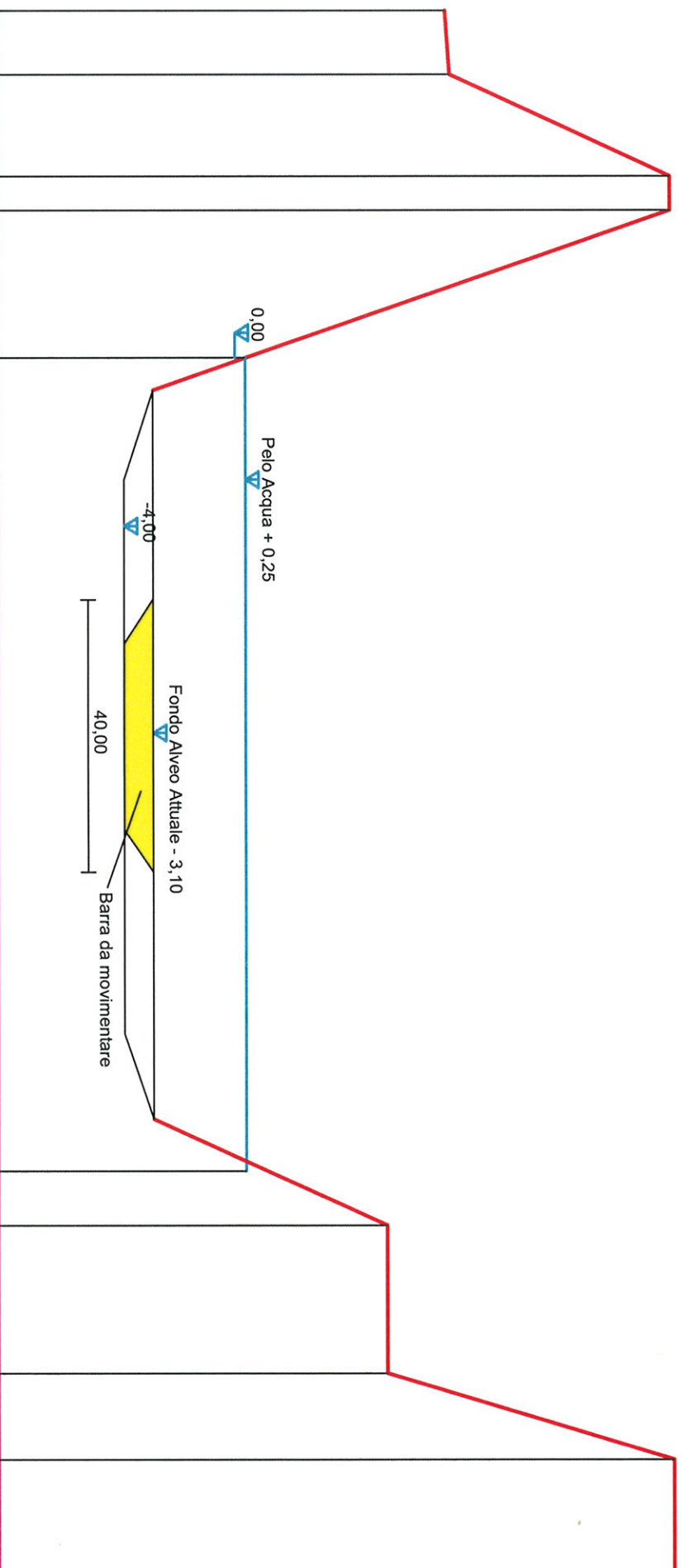


Estratto D.T.M. con indicate le tracce delle Sezioni Tipo di movimentazione materiale

Sezione Tipo - Conca di Governolo - Vale ml. 350,00

Sponda Sinistra

Sponda destra



Sezione Tipo - Conca di San Leone - Vale ml. 230,00

Sponda Sinistra

Sponda destra

