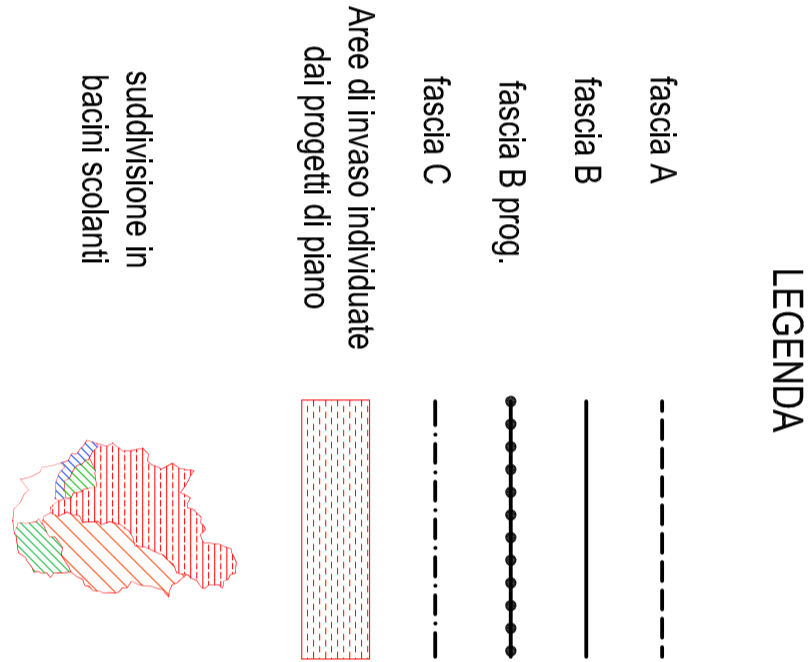
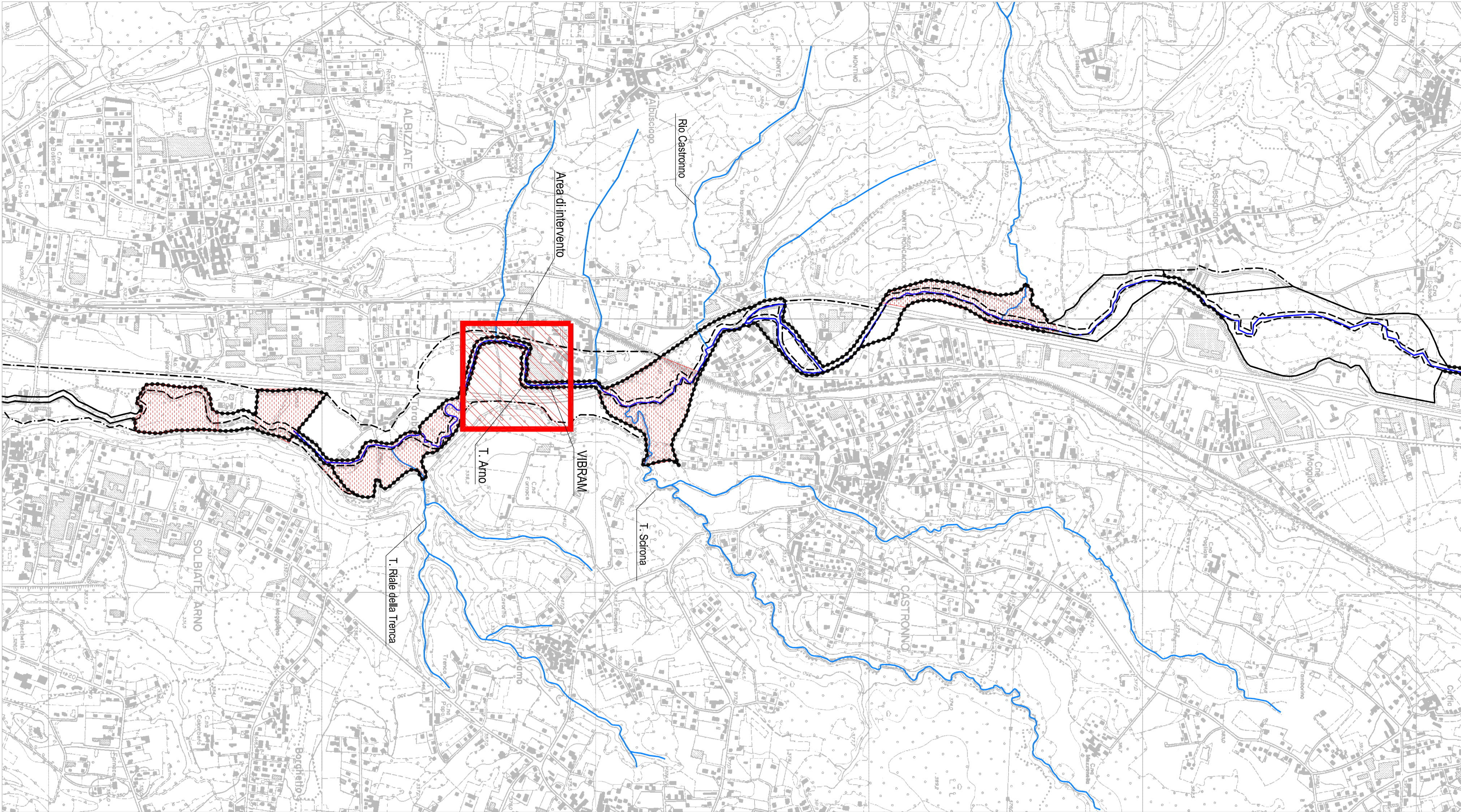
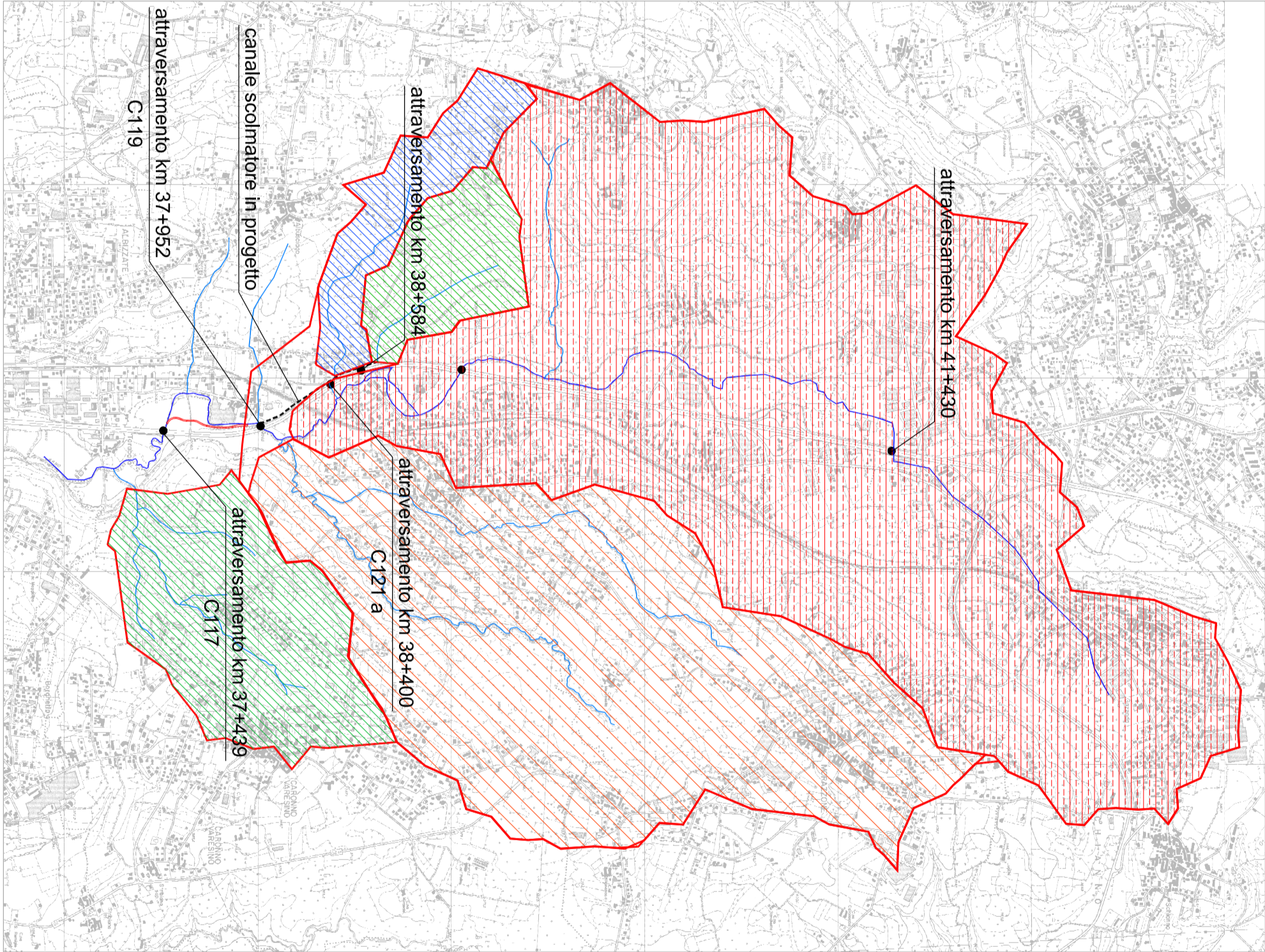


Corografia 1:10'000 con l'indicazione delle fasce PAI e delle aree di esondazione previste dalla pianificazione di bacino



Corografia 1:25'000 con l'indicazione dei bacini scolanti e degli attraversamenti autostradali



VIBRAM S.P.A



COMUNE DI ALBIZZATE
Provincia di Varese

Sistemazione idraulica del torrente Arno nell'area
della Vibram S.p.a.

Elaborato n.

B.01.00

Corografia 1:10'000 con l'indicazione delle fasce PAI e delle aree di
esondazione previste dalla pianificazione di bacino.
Planimetria 1:25'000 dei bacini scolanti

Aggregamenti		Scale	
N.	data		
			1:10'000 - 1:25'000
			Settembre 2010

A cura di:



Prof. Ing. Marco Mancini
Dott. Ing. Stefania Meucci
Incollamento
Dott. Ing. Giancarlo Garbin