

AGENZIA INTERREGIONALE PER IL FIUME PO

UFFICIO OPERATIVO DI MANTOVA

Opere Idrauliche di 2^a Categoria – Fiume Mincio

Provincia di Mantova

Classifica A.I.Po: MN-E-452-M

Accordo Quadro triennale 2025-2027 per la manutenzione ordinaria corsi d'acqua e OO.II. di competenza PTI n. 1 Fiumi Mincio, Diversivo e collegati dalla Diga di Salionze alla Foce, Canale Fissero, Canal Bianco e Canale Acque Alte.

CUP: B47G25000070001**CIG:****IMPORTO COMPLESSIVO DI PROGETTO:****€ 510.000,00**Progetto n°: **5517**Data: **17 MAR 2025**

Elaborato n°:

2

Titolo elaborato:

Elaborato grafico e fotografico.

Scala elaborato:

IL PROGETTISTA:

(I.T.P. Geom. Ilaria Ercolani)

**IL RESPONSABILE DEL PROCEDIMENTO**

(Ing. Marcello Moretti)

**TECNICI COLLABORATORI:**

(I.I. Geom. Alfredo Pernarella)



(I.T.P. Geom. Umberto Rovatti)



ACCORDO QUADRO TRIENNALE PER LA MANUTENZIONE ORDINARIA CORSI D'ACQUA E OO.II. DI COMPETENZA PTI N. 1 FIUMI MINCIO, DIVERSIVO E COLLEGATI DALLA DIGA DI SALIONZE ALLA FOCE, CANALE FISSERO, CANAL BIANCO E CANALE ACQUE ALTE.



RILIEVO FOTOGRAFICO

OGGETTO:

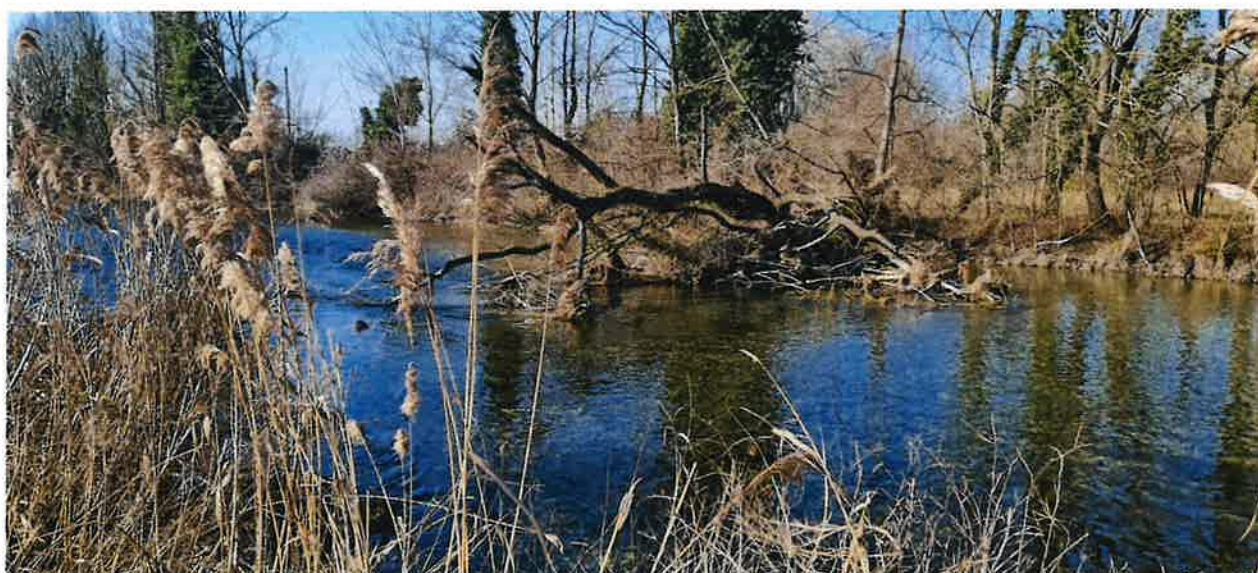
Accordo Quadro triennale per la manutenzione ordinaria corsi d'acqua e OO.II. di competenza PTI n. 1 Fiumi Mincio, Diversivo e collegati dalla Diga di Salionze alla Foce, Canale Fissero, Canal Bianco e Canale Acque Alte.

ANNUALITA' 2025-2027



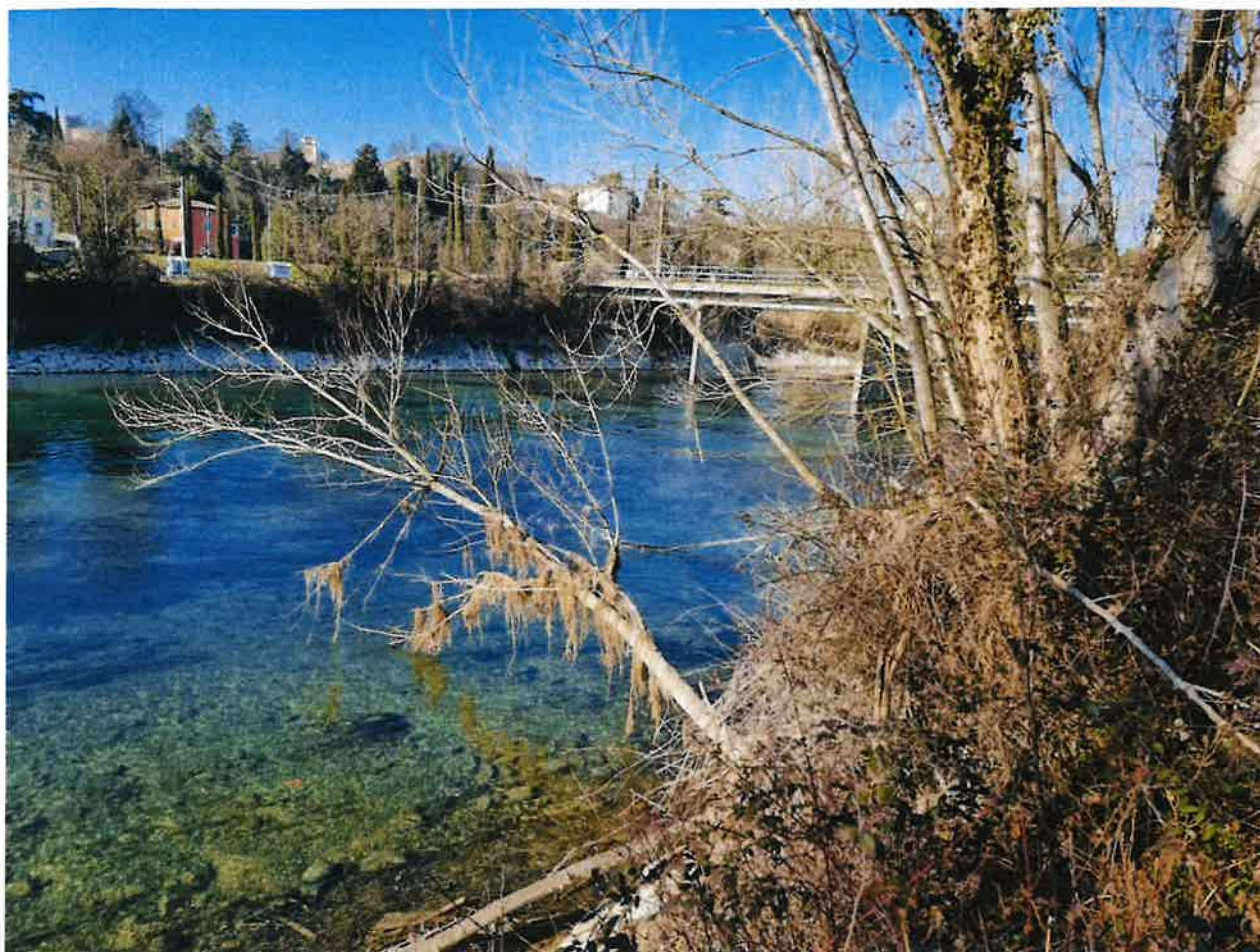
Canale Scaricatore (dx idraulica)

ACCORDO QUADRO TRIENNALE PER LA MANUTENZIONE ORDINARIA CORSI D'ACQUA E OO.II. DI COMPETENZA PTI N. 1
FIUMI MINCIO, DIVERSIVO E COLLEGATI DALLA DIGA DI SALIONZE ALLA FOCE, CANALE FISSERO, CANAL BIANCO E CANALE
ACQUE ALTE.



Fiume Mincio (dx idraulica)

ACCORDO QUADRO TRIENNALE PER LA MANUTENZIONE ORDINARIA CORSI D'ACQUA E OO.II. DI COMPETENZA PTI N. 1
FIUMI MINCIO, DIVERSIVO E COLLEGATI DALLA DIGA DI SALIONZE ALLA FOCE, CANALE FISSERO, CANAL BIANCO E CANALE
ACQUE ALTE.



Ciclabile sx idraulica Fiume Mincio

ACCORDO QUADRO TRIENNALE PER LA MANUTENZIONE ORDINARIA CORSI D'ACQUA E OO.II. DI COMPETENZA PTI N. 1
FIUMI MINCIO, DIVERSIVO E COLLEGATI DALLA DIGA DI SALIONZE ALLA FOCE, CANALE FISSERO, CANAL BIANCO E CANALE
ACQUE ALTE.



Alberi secchi rischio crollo ciclabile

ACCORDO QUADRO TRIENNALE PER LA MANUTENZIONE ORDINARIA CORSI D'ACQUA E OO.II. DI COMPETENZA PTI N. 1
FIUMI MINCIO, DIVERSIVO E COLLEGATI DALLA DIGA DI SALIONZE ALLA FOCE, CANALE FISSERO, CANAL BIANCO E CANALE
ACQUE ALTE.



↑ Sinistra idraulica Diversivo di Borghetto

Alberi secchi rischio crollo ciclabile →



IL PROGETTISTA
(I.T.P. GEOM. ILARIA ERCOLANI)

