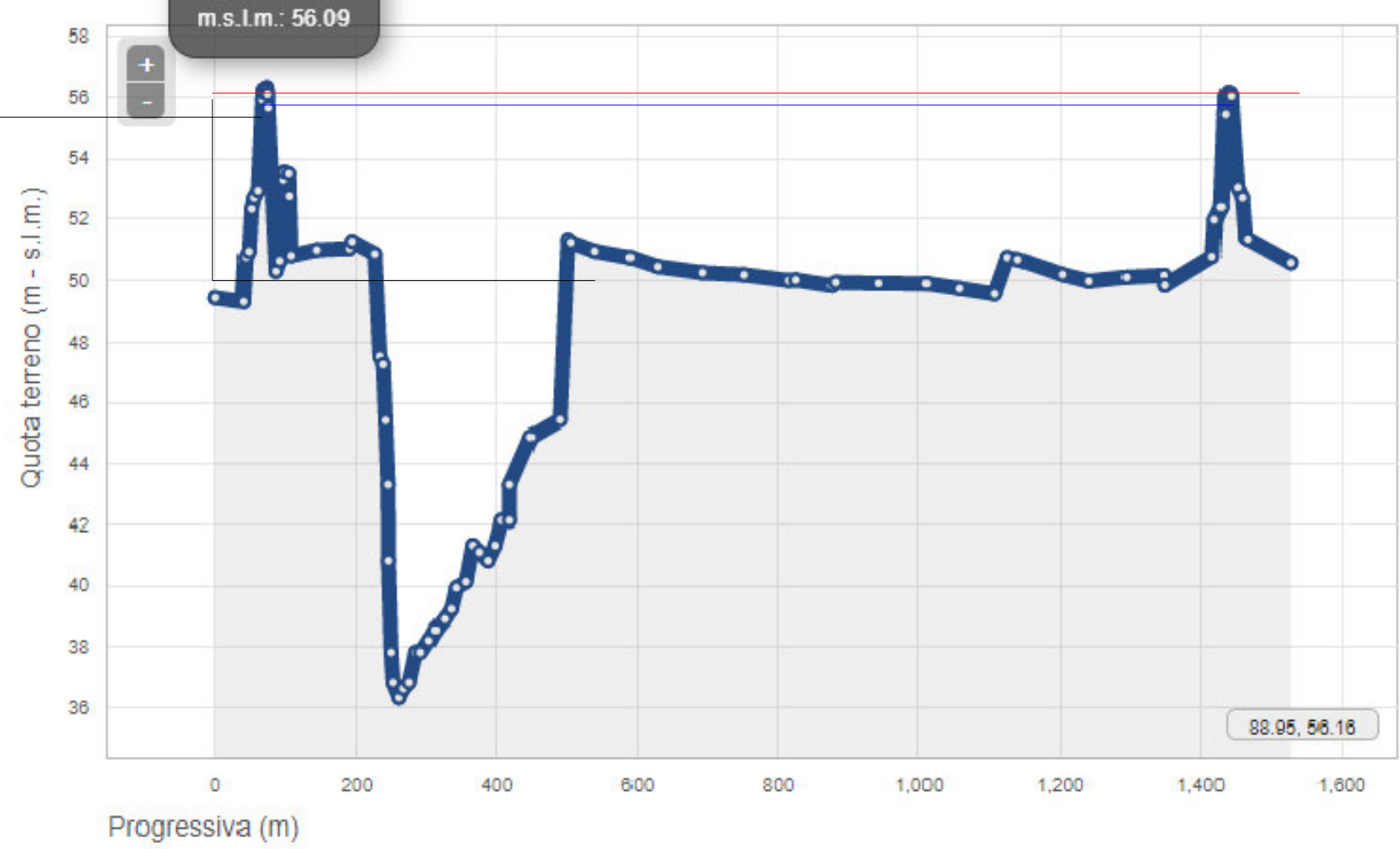


SEZ.
16A

Riepilogo dei dati ricercati

Forma d'acqua	PO
Nome rilievo	PO-2005
Anno	2005
Proprietà dati	(n.d.)
Esecutore	AIPO
Sezione	S16A
Progressiva (km)	316.174
Anno	2005

Grafico



Tr=200 55,69 m.s.m.
sinistra idraulica

Forma d'acqua: PO

Sez. PAI	Progr. PAI (km)	Sez. rilievo Biotrichi	Sez. rilievo SIMPO 92	Sez. rilievo 1999	Sez. rilievo 2004-2005	Progr. rilievo (km)	T = 20 anni	T = 200 anni	SIMPO 92	profilo ax. Piana ott.2000	profilo dx. Piana ott.2000
670	314.475	17			16A S16A	316.171	54.35	55.59	55.33	55.20	54.85
					16B S16B	317.179	54.10	55.33	55.11	55.10	54.85
					17 S17	319.366	53.53	54.47	54.55	54.55	53.90
					17BIS S17BIS	320.308	53.32	54.28	54.43	53.55	54.03
069	317.386	17BIS			17A S17A	323.348	52.64	53.71	53.93	53.80	53.46
					17B S17B	325.094	52.19	53.36	53.65	53.38	53.40

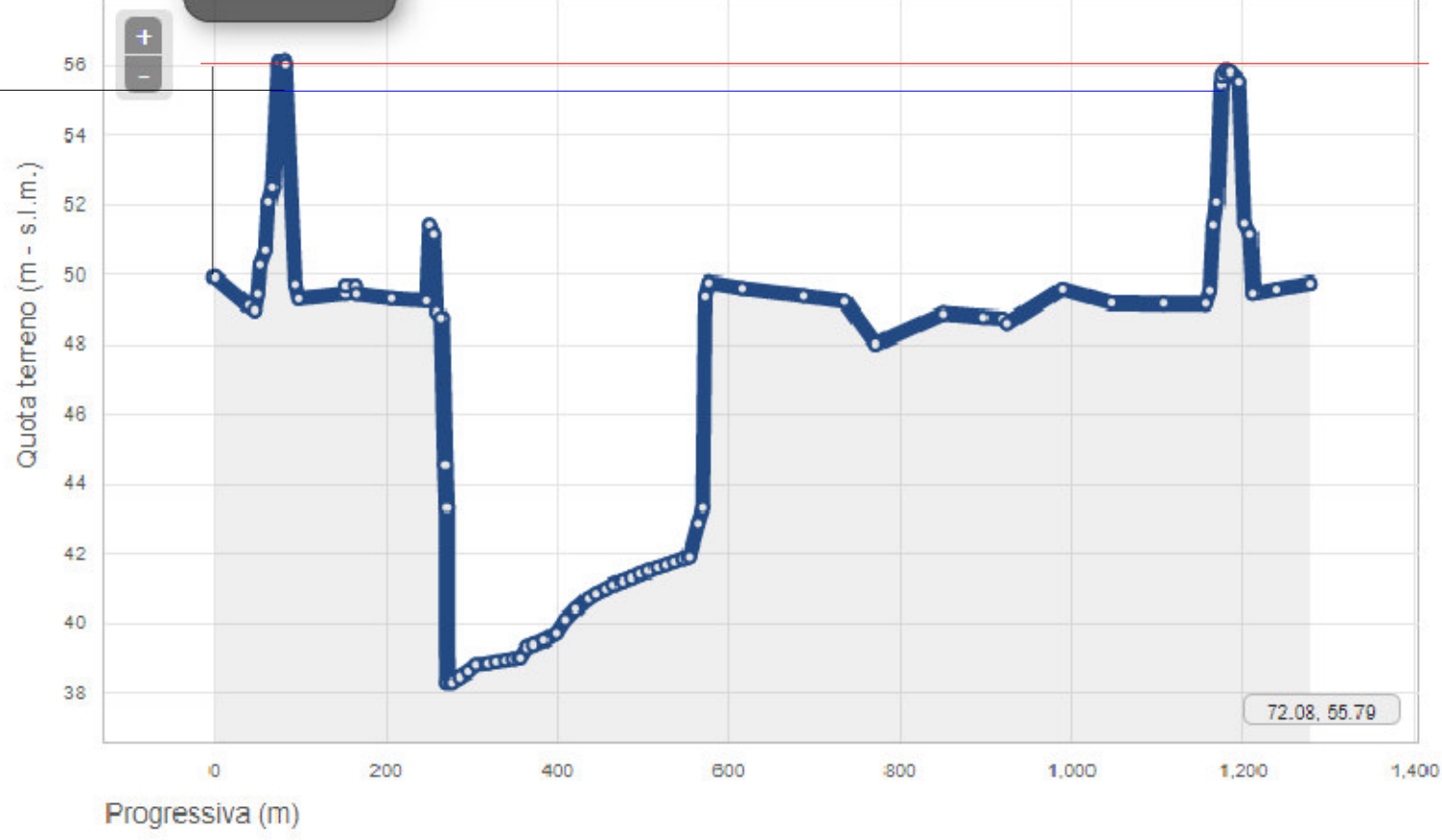
pendenza motrice Tr=200 ----> 0,36/1005= 3,6/10000

SEZ.
16B

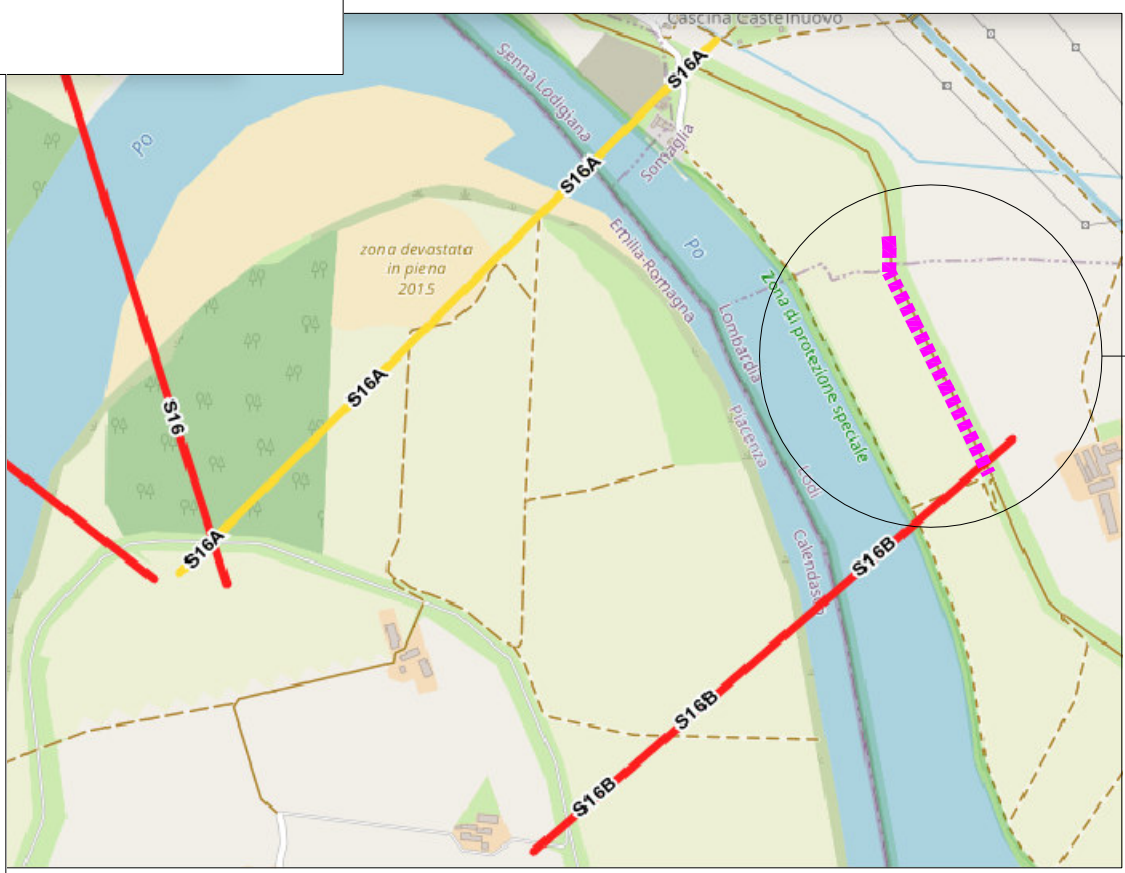
Riepilogo dei dati ricercati

Forma d'acqua	PO
Nome rilievo	PO-2005
Anno	2005
Proprietà dati	(n.d.)
Esecutore	AIPO
Sezione	S16B
Progressiva (km)	317.179
Anno	2005

Grafico



Tr=200 55,33 m.s.m.
sinistra idraulica



LO-E-31 OPERE DI IMPERMEABILIZZAZIONE
sinistra idraulica

SEZIONE TIPO 1:200

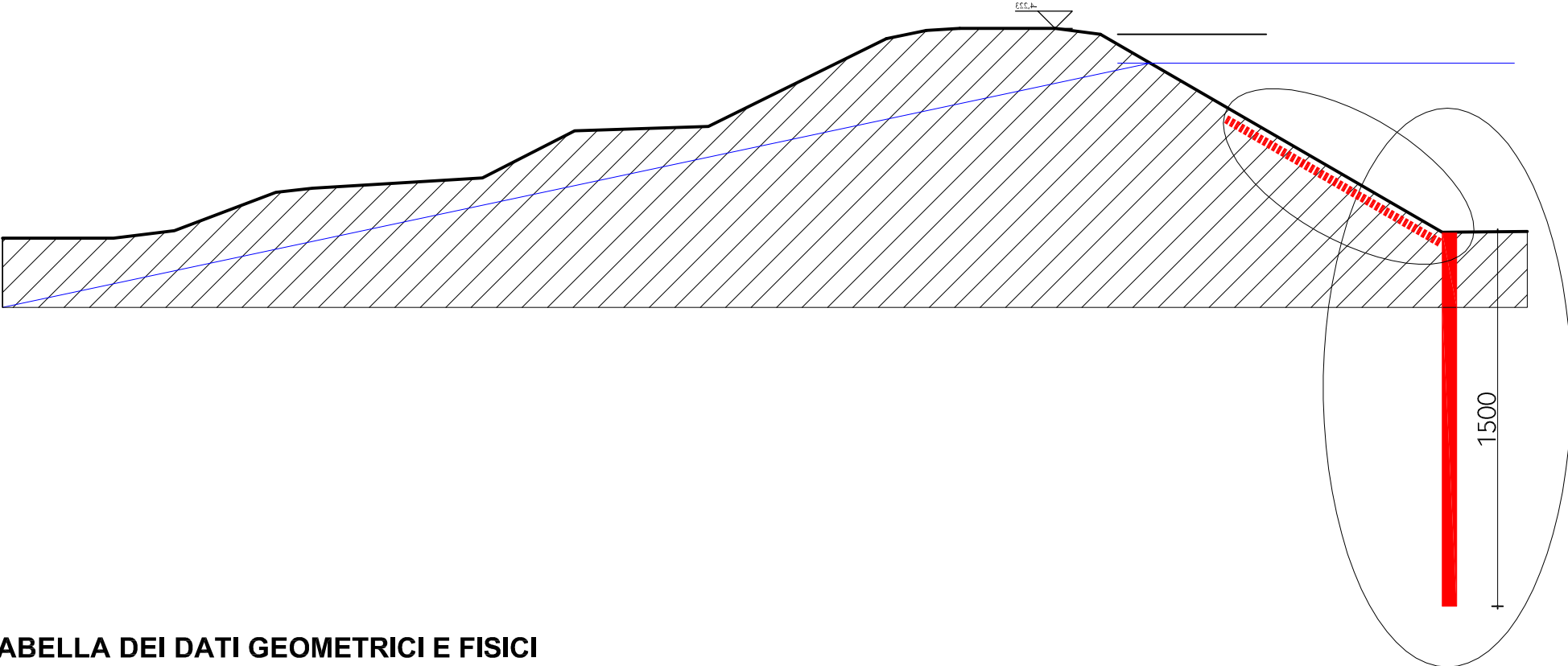
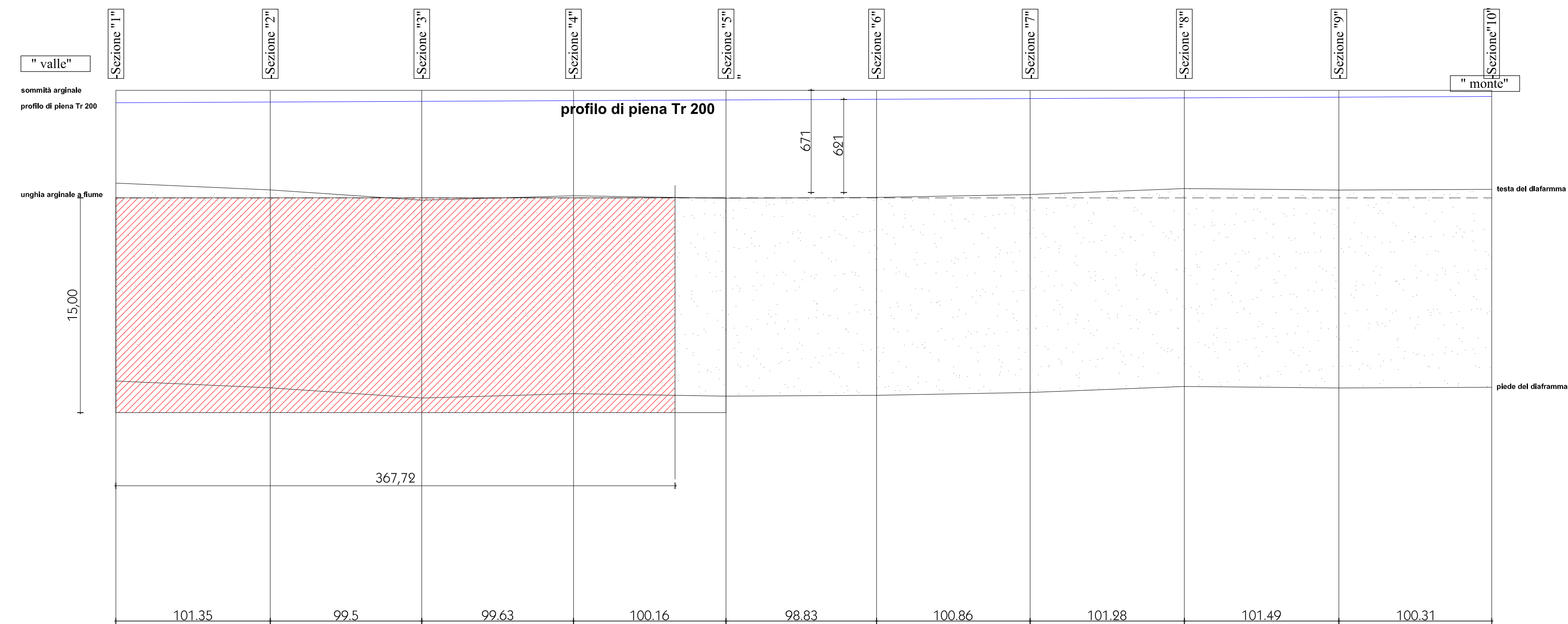


TABELLA DEI DATI GEOMETRICI E FISICI

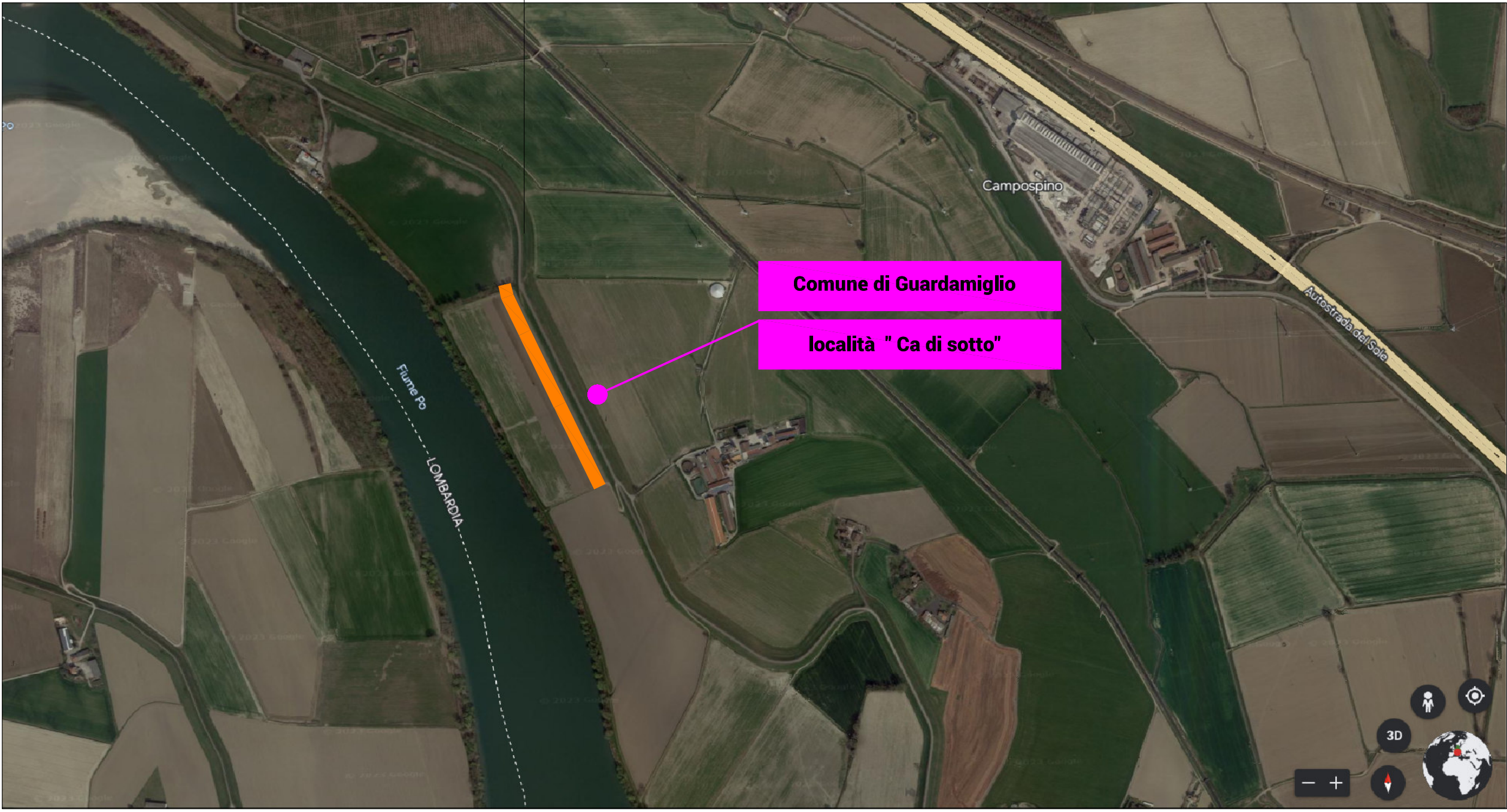
	LARGHEZZA	TI RANTE	FRANCO	TR200	TI RANTE	NETTO	H	SABBIA	GHIACCIA	DELTA	H	GAMMA	GAMMA	SATURO
SEZ 10	44.45	6.5	0.5	6	8.8	2.3	1.6	1.86						
SEZ 9	43.74	6.55	0.5	6.05	7	0.45	1.59	1.85						
SEZ 8	42.56	6.45	0.5	5.95	7.2	0.75	1.62	1.86						
SEZ 7	43.34	6.84	0.5	6.34	8.4	1.56	1.6	1.86						
SEZ 6	42.88	7.03	0.5	6.53	7.4	0.37	1.6	1.86						
SEZ 5	46.15	7.08	0.5	6.58	8.2	1.12	1.6	1.86						
SEZ 4	44.53	6.92	0.5	6.42	9	2.08	1.6	1.86						
SEZ 3	45.57	7.21	0.5	6.71	8.4	1.19	1.6	1.86						
SEZ 2	46.36	6.54	0.5	6.04	8.2	1.66	1.56	1.65						
SEZ 1 BIS	44.79	6.56	0.5	6.06										
SEZ 1	48.81	6.09	0.5	5.59	7.6	1.51	1.62	1.86						
	498.19				68.27			12.99	16.01					18.58
	45.29				6.21			1.30	1.60					1.86

PROFILO LONGITUDINALE X 1:2000 Y 1:200



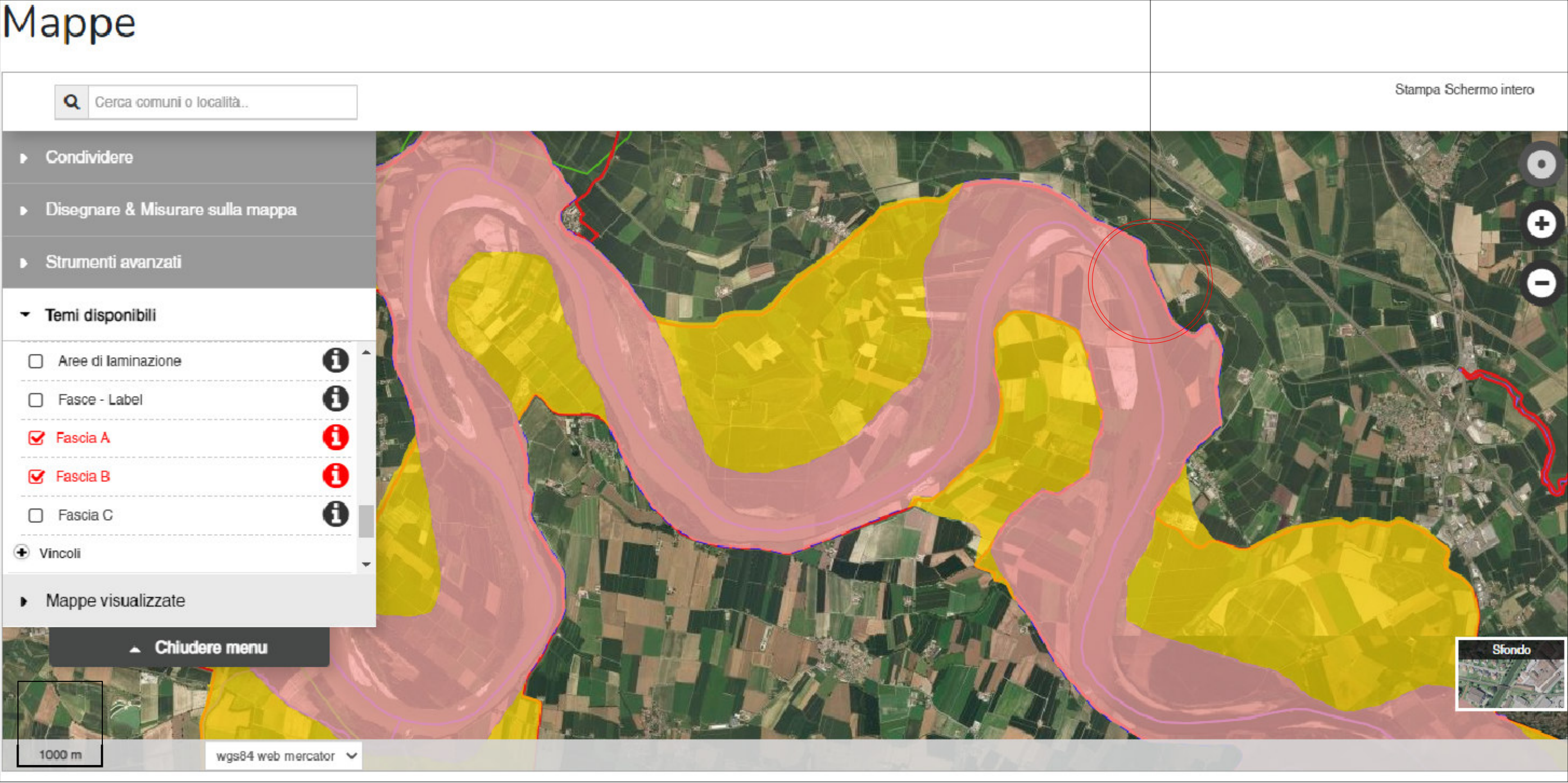
ORTOFOTO GOOGLE HEART _ FROLODI DI GUARDAMIGLIO (LO)
FASCIA A= FASCIA B

1:5000

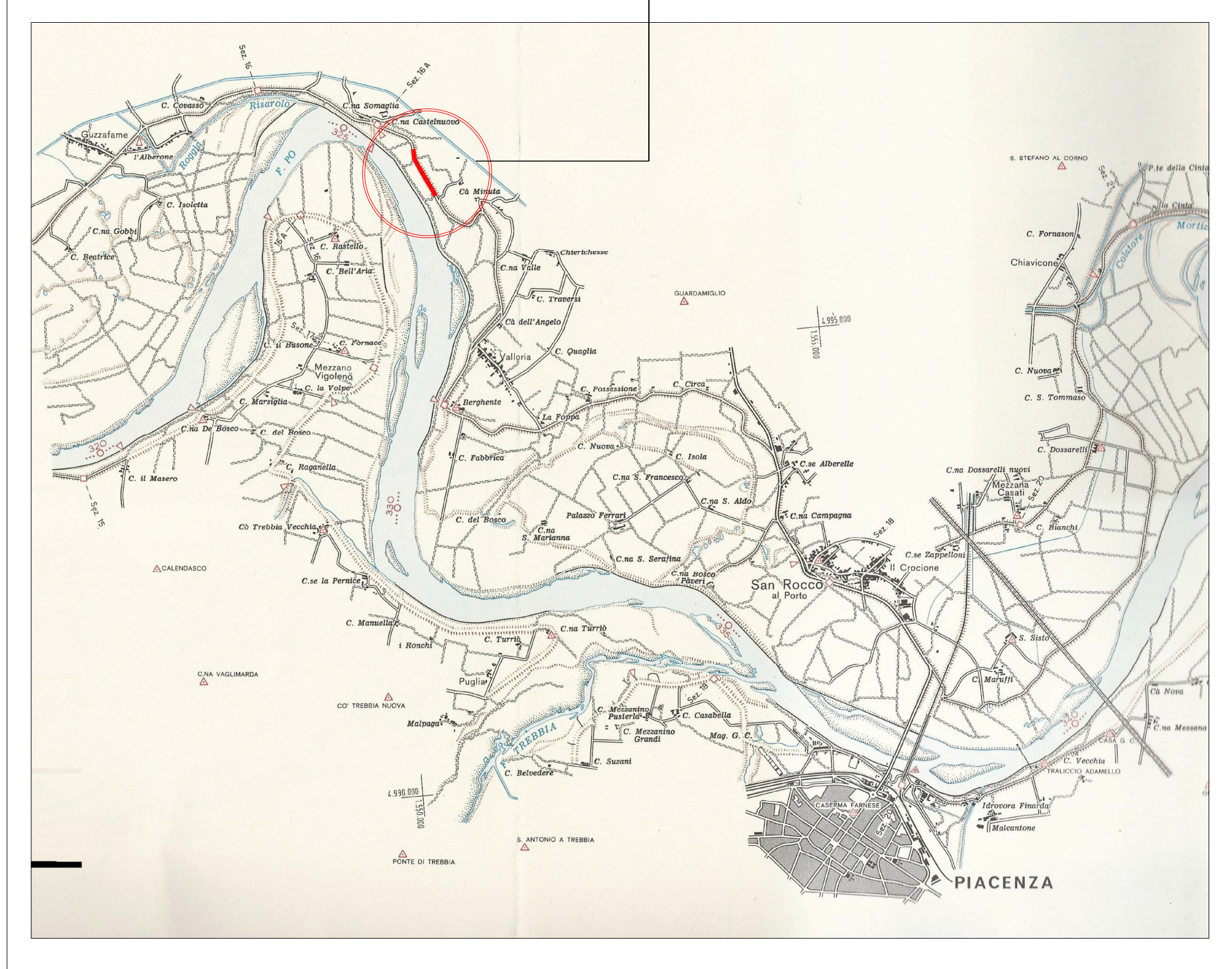


GEOPORTALE AIPO
FASCIE FLUVIALI _ FROLODI DI GUARDAMIGLIO (LO)
FASCIA A= FASCIA B

1:50000

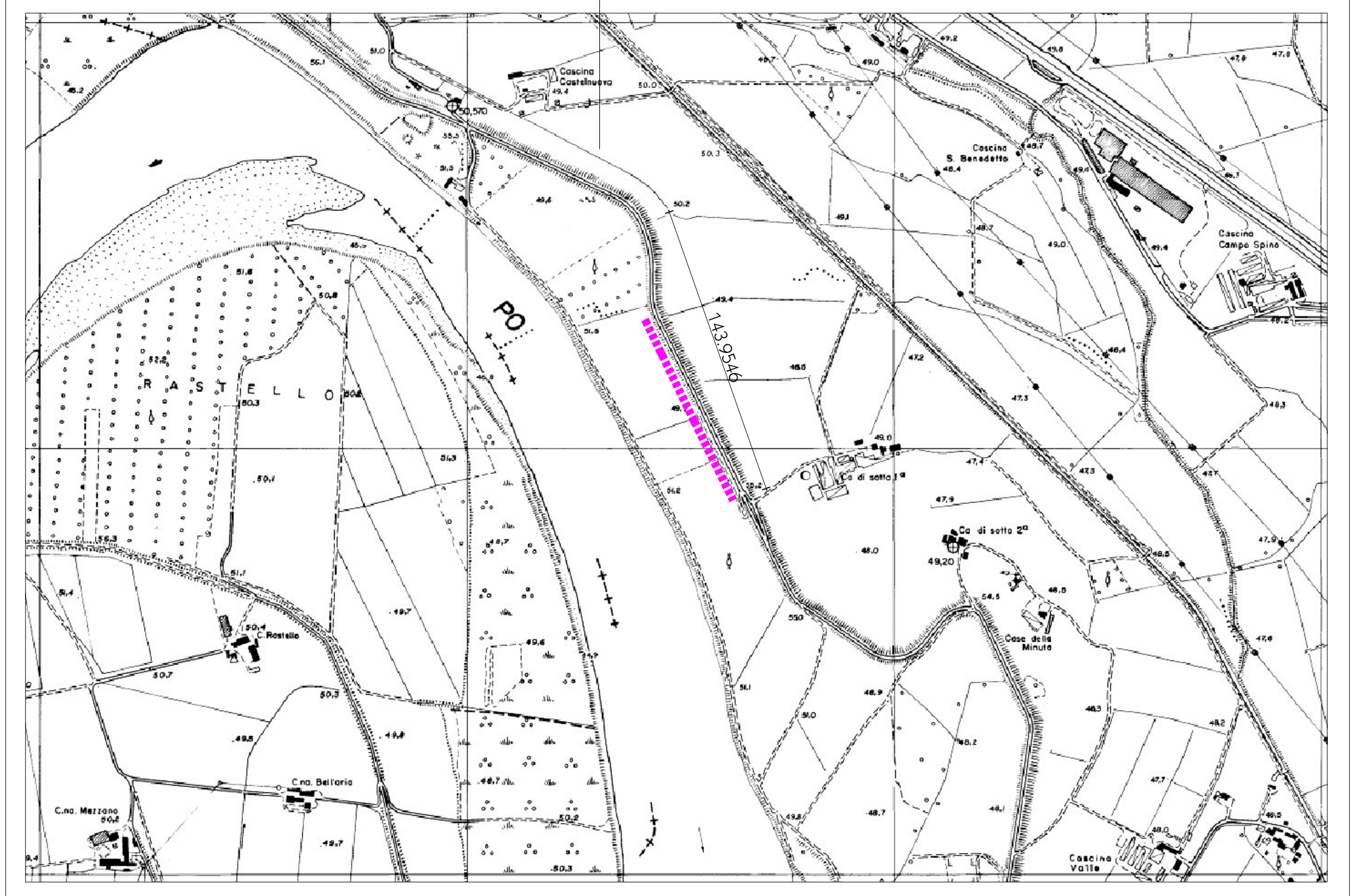


STRALCIO DELLA CARTA DEL CORSO DEL F.PO DA
MONCALIERI AL MARE ADRIATICO 1:50000



AREA DI INTERVENTO

STRALCIO DELLA CARTA TECNICA REGIONALE -CTR-
1:5000



Flume Po
Classifica: LO-E-31
CUP: B68H2200076002
CIG: 213389ED58

AIPO
Agenzia Interregionale per il fiume Po

PROGETTO DEFINITIVO - ESECUTIVO

OPERE DI IMPERMEABILIZZAZIONE DELL'ARGINE
MAESTRO DEL FIUME PO (LOTTO 1) NEI COMUNI DI
SOMAGLIA, GUARDAMIGLIO E SAN ROCCO AL PORTO
(LO) - DGR 6273/2022

ELABORATO
LOCALIZZAZIONE, CARTOGRAFIA
E CARATTERISTICHE IDRAULICHE DEL TRATTO FLUVIALE

UBICAZIONE DELL'OPERA
Comune di Guardamiglio

DATA: 08.03.2024
SCALA: VARIE
AGG: TO

COMMITTENTE
Direzione Territoriale Idrografica Lombarda Occidentale
Ufficio Operativo di Milano
Palazzo Silema Via Turin 12 - 20124 Milano
Tel. 02/777141 - Fax 02/771422
proteco@proteco.it

ARMANI
proteco
consultant

1.2