



AIPO

Agenzia Interregionale per il fiume Po

UFFICIO OPERATIVO DI MANTOVA

Opere Idrauliche di 2^a Categoria

Fiume Mincio

(MN-E-450-M) Lavori di manutenzione di tratti saltuari del fiume Mincio, in comune di Mantova e vari (Provincia di Mantova). CUP: B48H23001030002

PROGETTO ESECUTIVO

(Importo complessivo del progetto €. 270.000,00)

(Importo lavori €. 209.371,07 di cui oneri per la sicurezza € 2.502,27)

DESCRIZIONE:

ELABORATO GRAFICO E FOTOGRAFICO

ALLEGATO N°

5

PROGETTISTA

I.T. Geom. Umberto Rovatti

COLLABORATORE

I.T. Geom. Alfredo Pernarella

RESPONSABILE DELLA SICUREZZA IN FASE PROGETTUALE ED ESECUTIVA

Geom. Giandomenico Spezia

IL R.U.P.

Ing. Marcello Moretti

PROGETTO n° 5497

Data 25 GIU 2024

Prot. n°

Aggiornamenti

TRATTO A







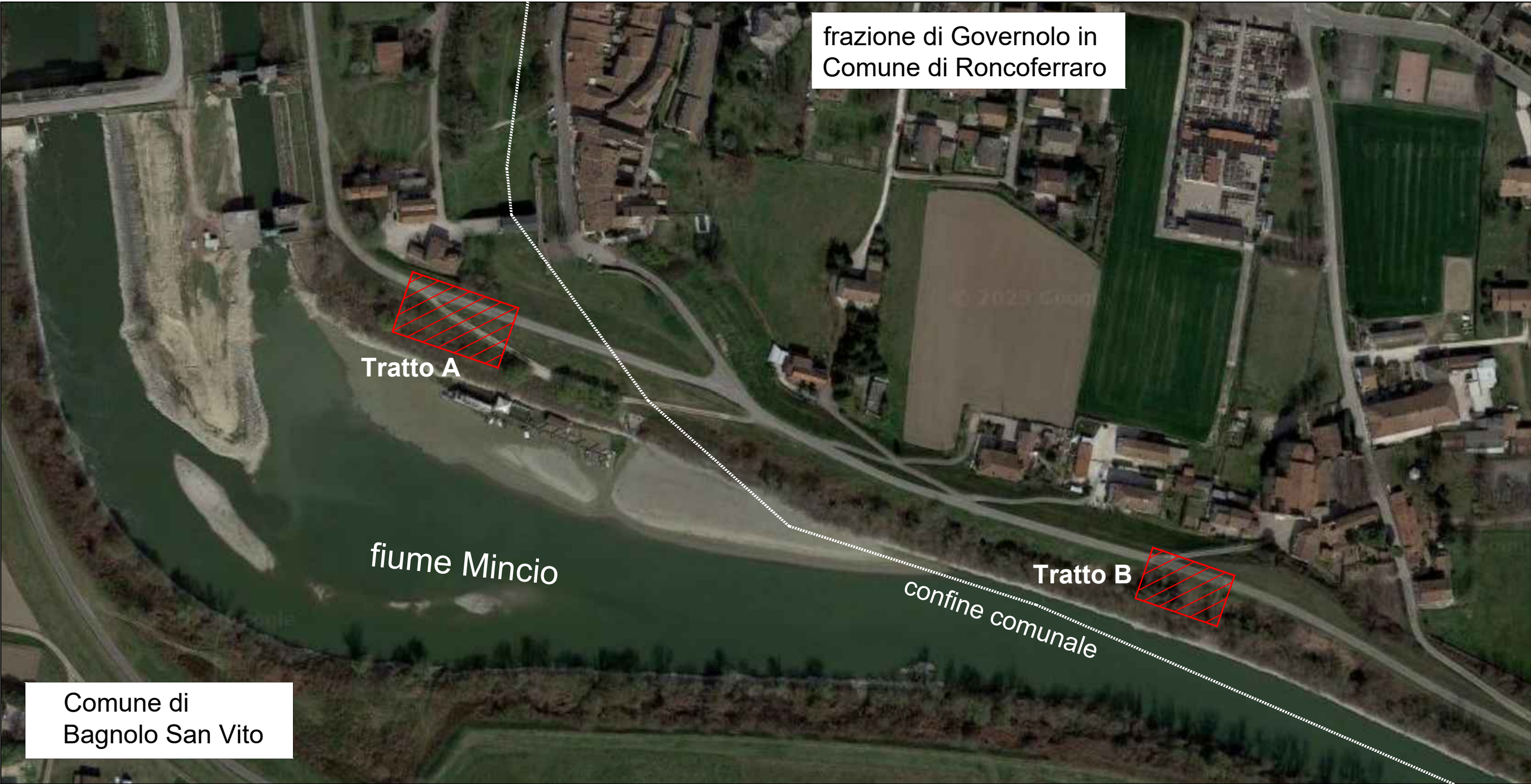
TRATTO B







PLANIMETRIA CON UBICAZIONE DELLE AREE DI INTERVENTO



Legenda



Tratto A - mt 65 (S.G. 63)

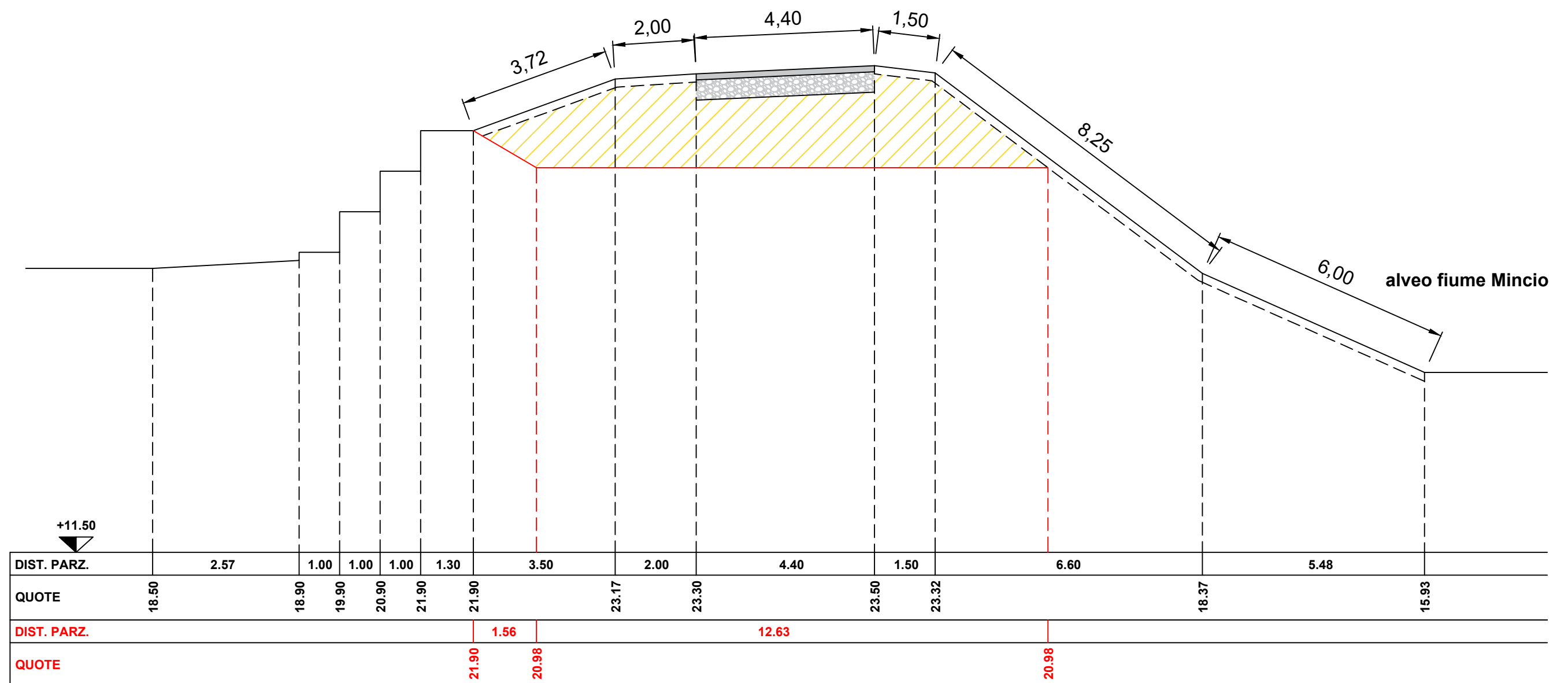


SEZIONE TIPO DI PROGETTO

Tratto A - mt 65 (S.G. 63)

Demolizioni e scavi

- scarifica asfalto: mq/ml 4.40
- demolizione massicciata: mc/ml($4.40 \cdot 0.50$)=2.20
- scotico sp.0.20: mq/ml($3.72+2.00+1.50+8.25+6.00$)=21.47
- scavo: mc/ml 22.10

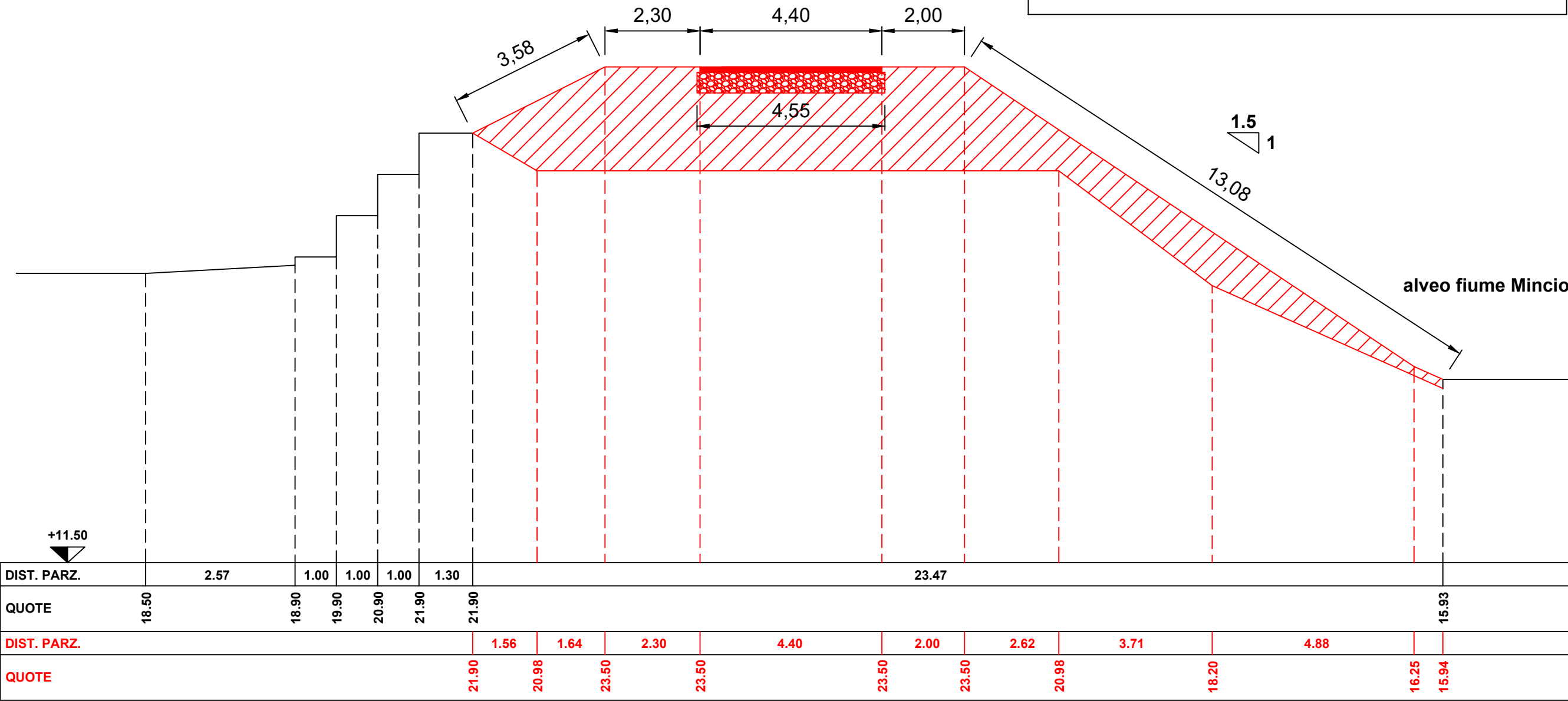


SEZIONE TIPO DI PROGETTO

Tratto A - mt 65 (S.G. 63)

Formazione rilevato e pista di servizio

- tappeto d'usura cm 3: mq/ml 4.40
- binder sp.cm 10: mq/ml 4.40
- massicciata stradale sp. cm 50: mc/ml(4.55*0.50)=2.28
- geotessuto: mq/ml 5.30
- riporto: mc/ml 35.94
- semina: mq/ml(3.58+2.30+2.00+13.08)=20.96

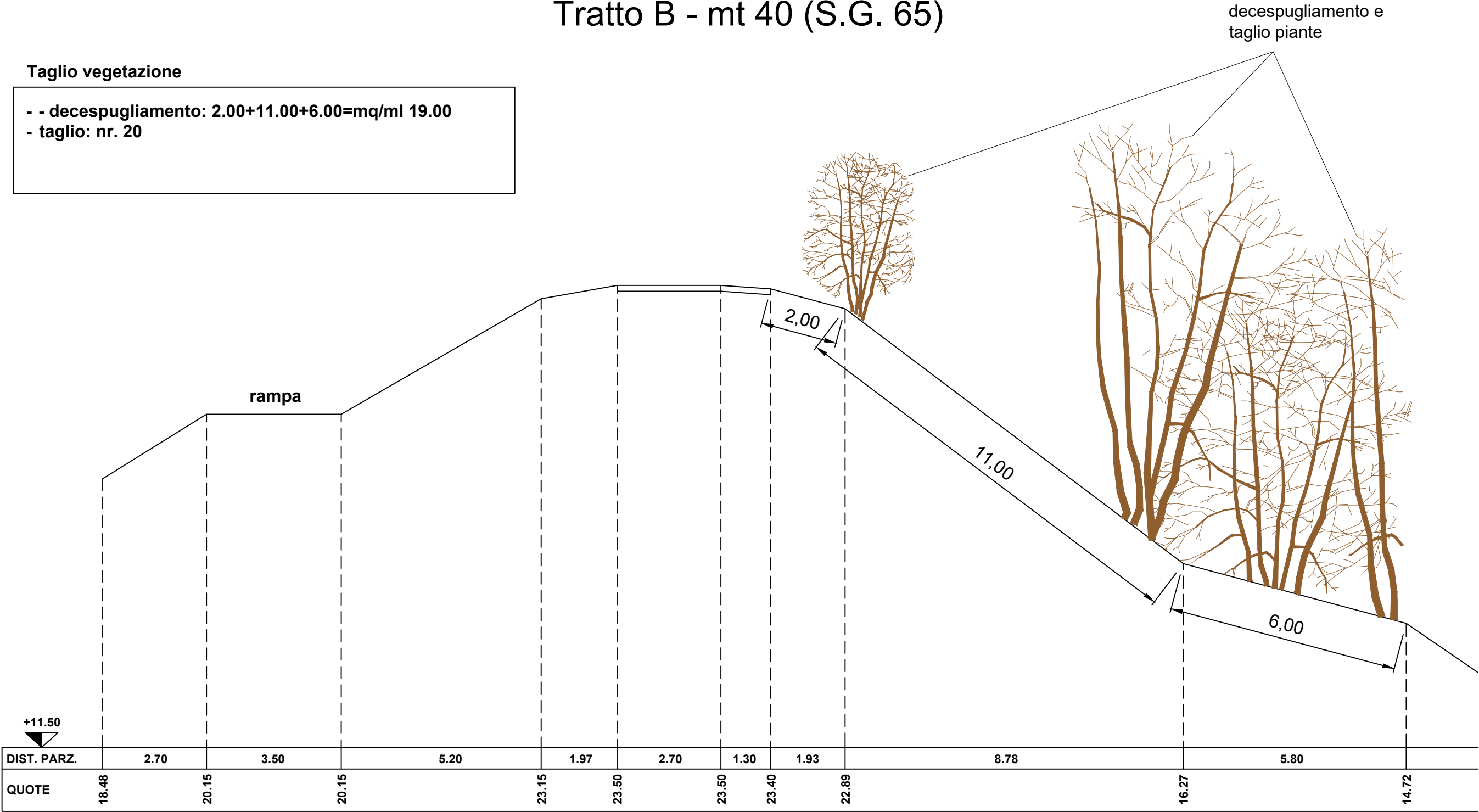


SEZIONE TIPO STATO DI FATTO

Tratto B - mt 40 (S.G. 65)

Taglio vegetazione

- - decespugliamento: 2.00+11.00+6.00=mq/ml 19.00
- taglio: nr. 20

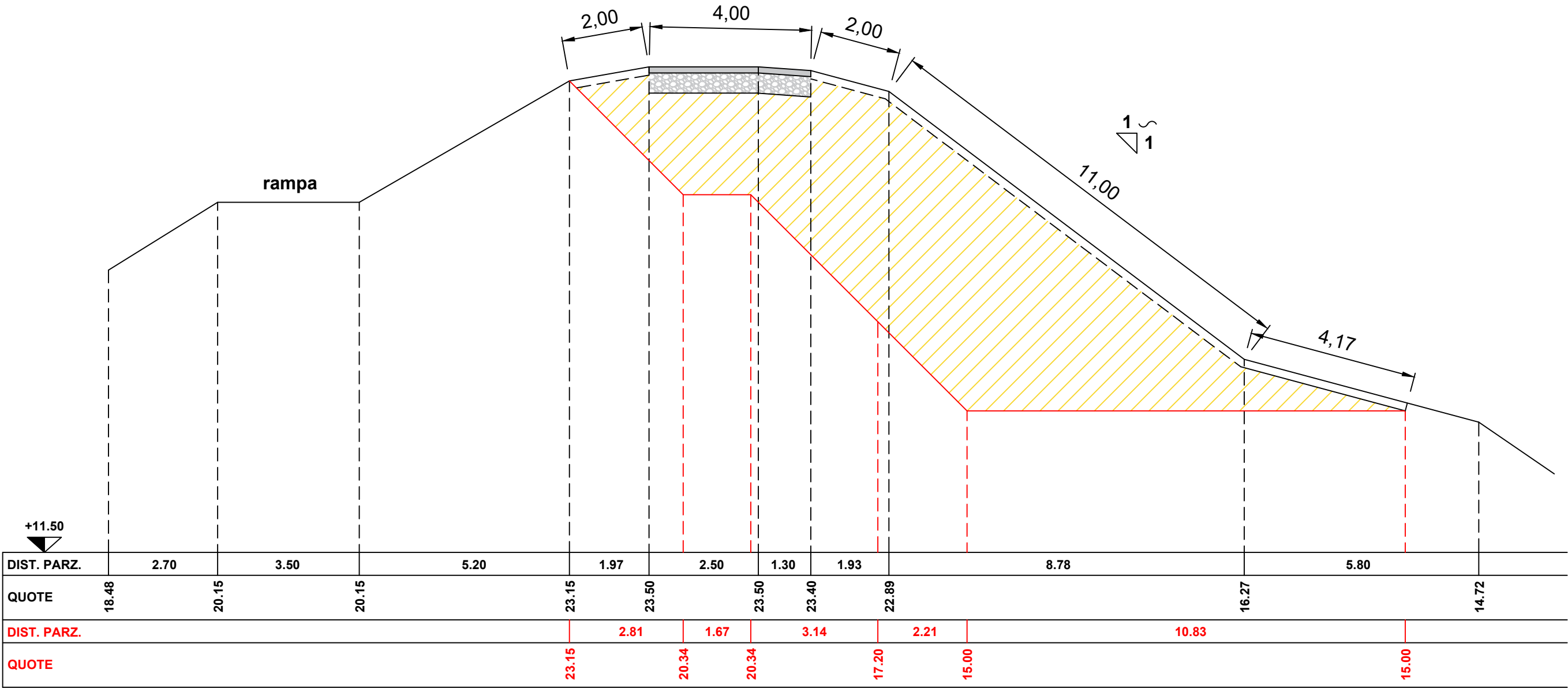


SEZIONE TIPO DI PROGETTO

Tratto B - mt 40 (S.G. 65)

Demolizioni e scavi

- scarifica asfalto: mq/ml 4.00
- demolizione massicciata: mc/ml(4.00*0.50)=2.00
- scotico sp.0.20: mq/ml(2.00+2.00+11.00+4.17)=19.17
- scavo: mc/ml 60.68

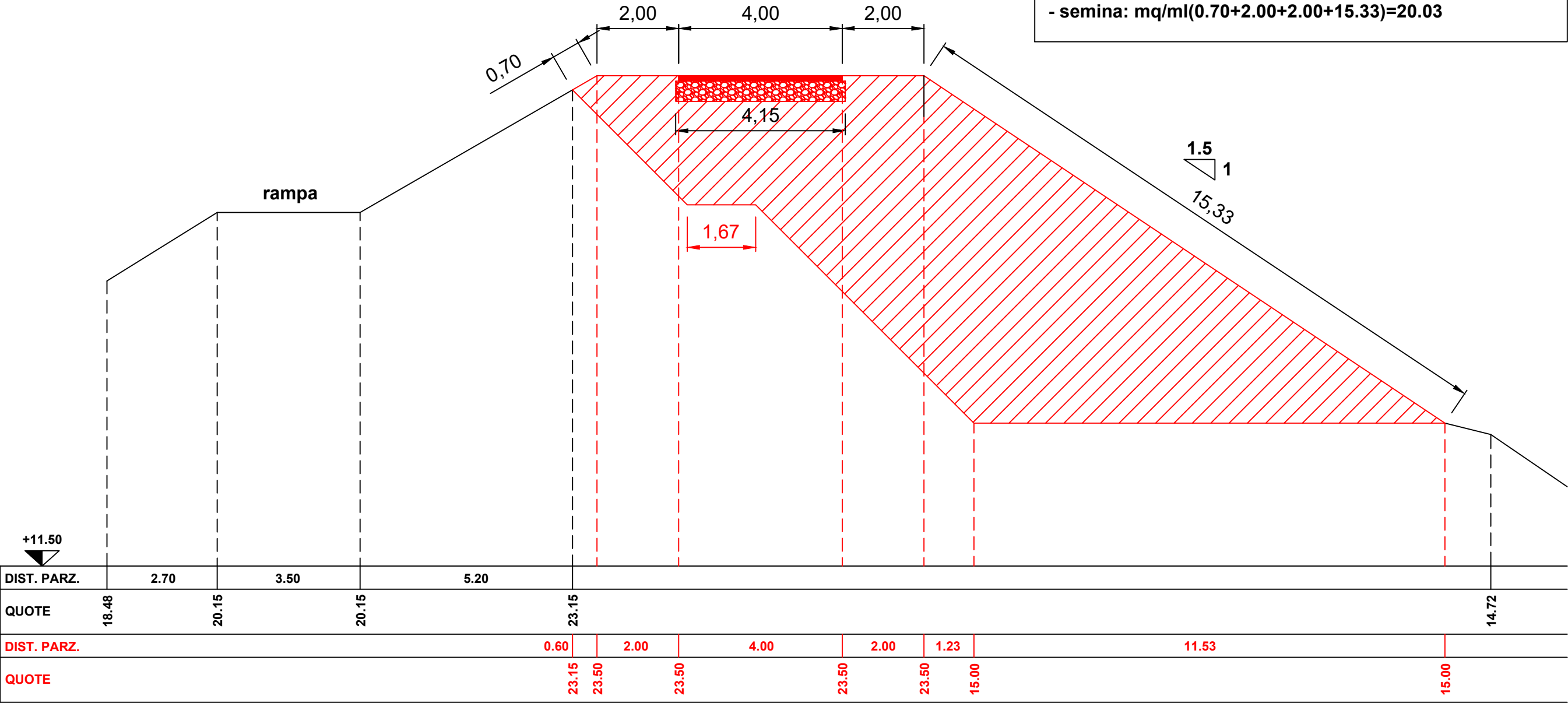


SEZIONE TIPO DI PROGETTO

Tratto B - mt 40 (S.G. 65)

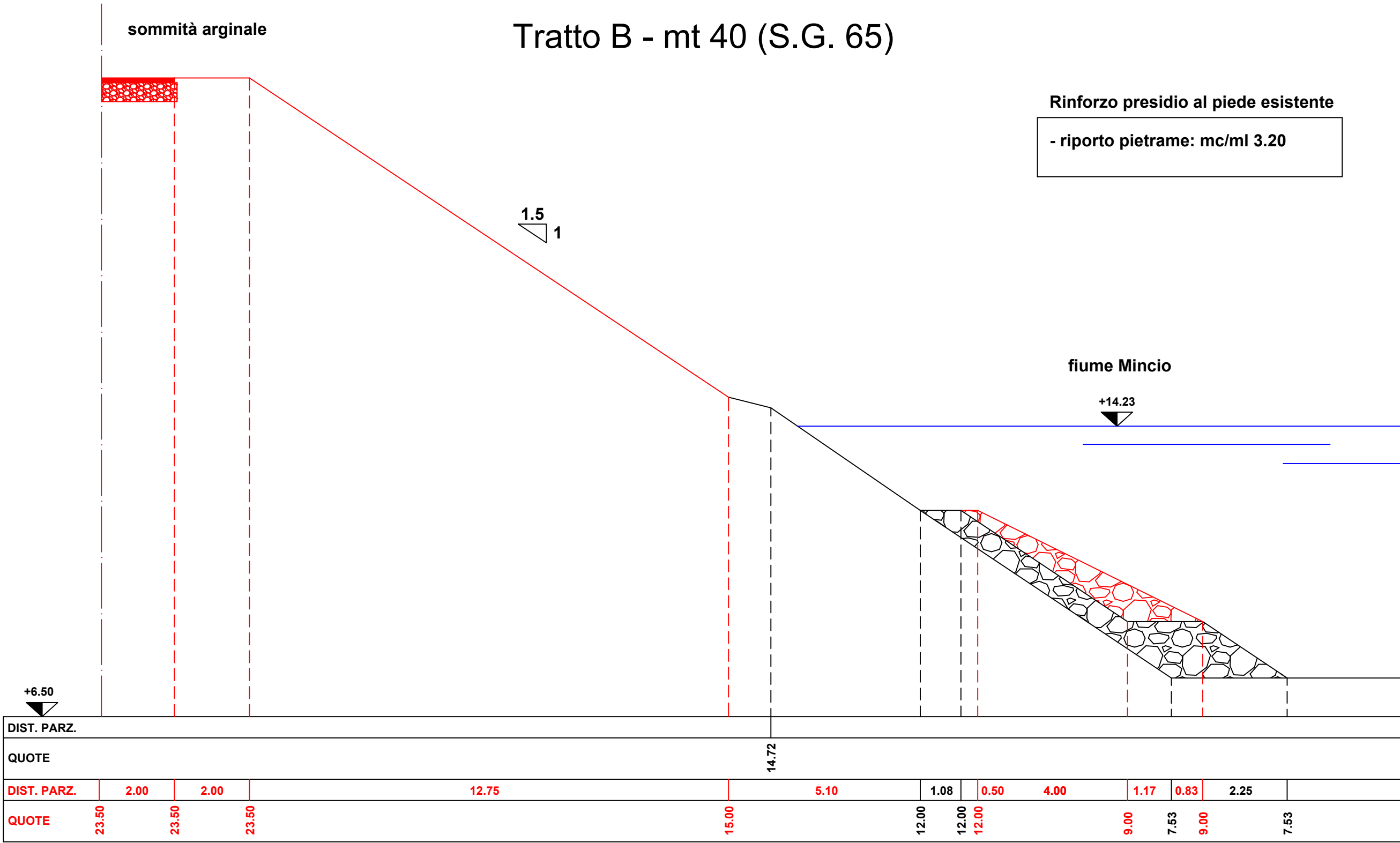
Formazione rilevato e pista di servizio

- tappeto d'usura cm 3: mq/ml 4.00
- binder sp.cm 10: mq/ml 4.00
- massicciata stradale sp. cm 50: mc/ml(4.15*0.50)=2.08
- geotessuto: mq/ml 5.00
- riporto: mc/ml 82.44
- semina: mq/ml(0.70+2.00+2.00+15.33)=20.03

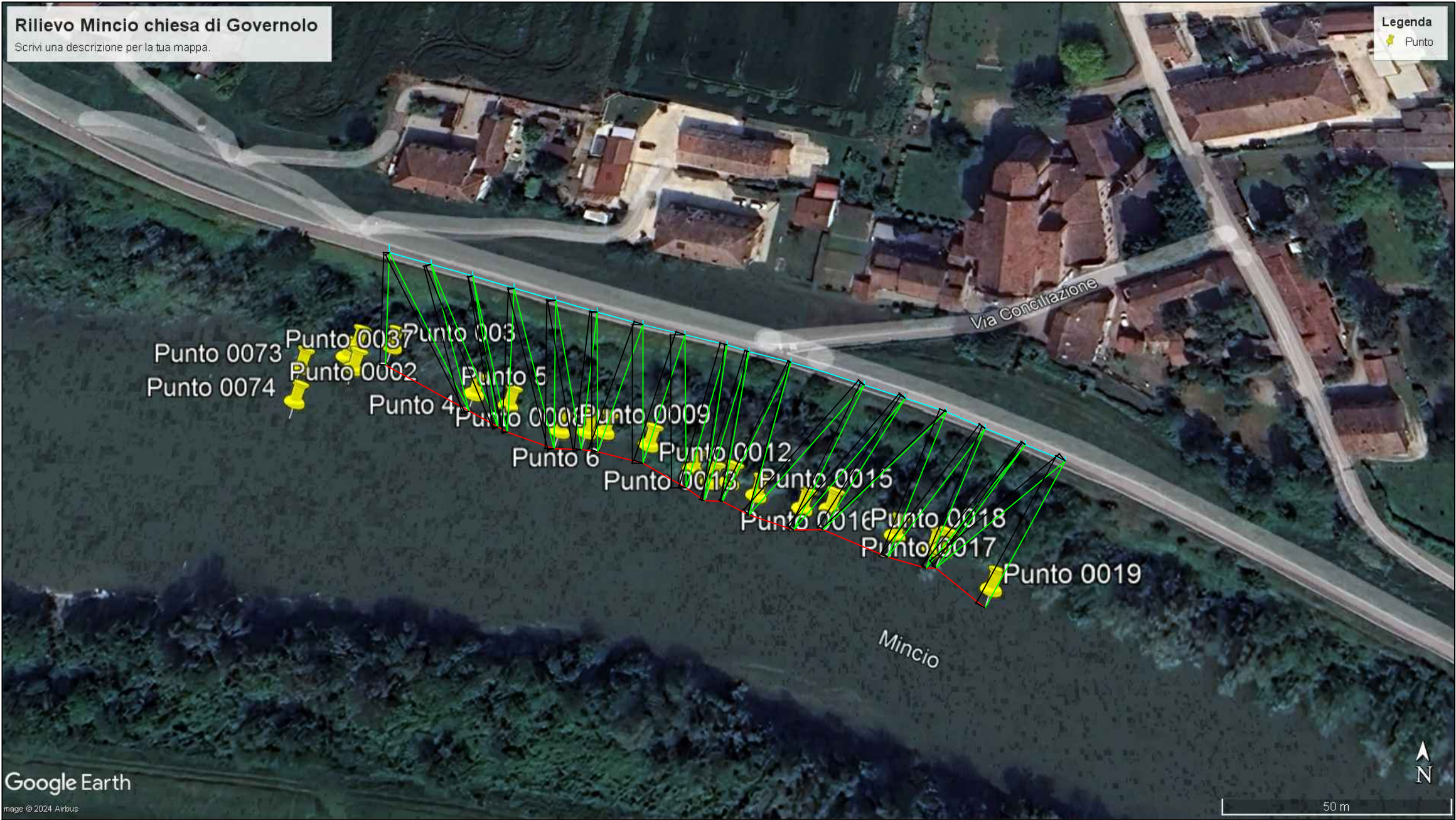


SEZIONE TIPO DI PROGETTO

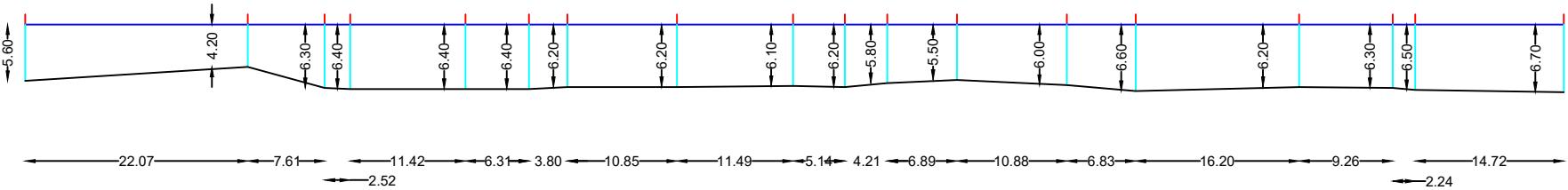
Tratto B - mt 40 (S.G. 65)



RILIEVO QUOTA FONDALE CON ECOSCANDAGLIO TRATTO B



Quota riferimento Conca di San Leone 14.23



Punti	Latitudine	Longitudine	Profondità
0002	45° 4'56.30"N	10°57'34.40"E	5.6m
0003	45° 4'56.30"N	10°57'34.80"E	4.2m
0004	45° 4'55.90"N	10°57'35.80"E	6.3m
0005	45° 4'55.80"N	10°57'36.20"E	6.4m
0006	45° 4'55.60"N	10°57'36.80"E	6.4m
0007	45° 4'55.60"N	10°57'37.10"E	6.4m
0008	45° 4'55.60"N	10°57'37.10"E	6.2m
0009	45° 4'55.50"N	10°57'37.80"E	6.2m
0010	45° 4'55.30"N	10°57'38.30"E	6.1m
0011	45° 4'55.20"N	10°57'38.50"E	6.2m
0012	45° 4'55.20"N	10°57'38.70"E	5.8m
0013	45° 4'55.10"N	10°57'39.00"E	5.5m
0014	45° 4'55.00"N	10°57'39.50"E	6.0m
0015	45° 4'55.00"N	10°57'39.80"E	6.6m
0016	45° 4'54.80"N	10°57'40.50"E	6.2m
0017	45° 4'54.70"N	10°57'40.90"E	6.3m
0018	45° 4'54.70"N	10°57'41.00"E	6.5m
0019	45° 4'54.40"N	10°57'41.50"E	6.7m