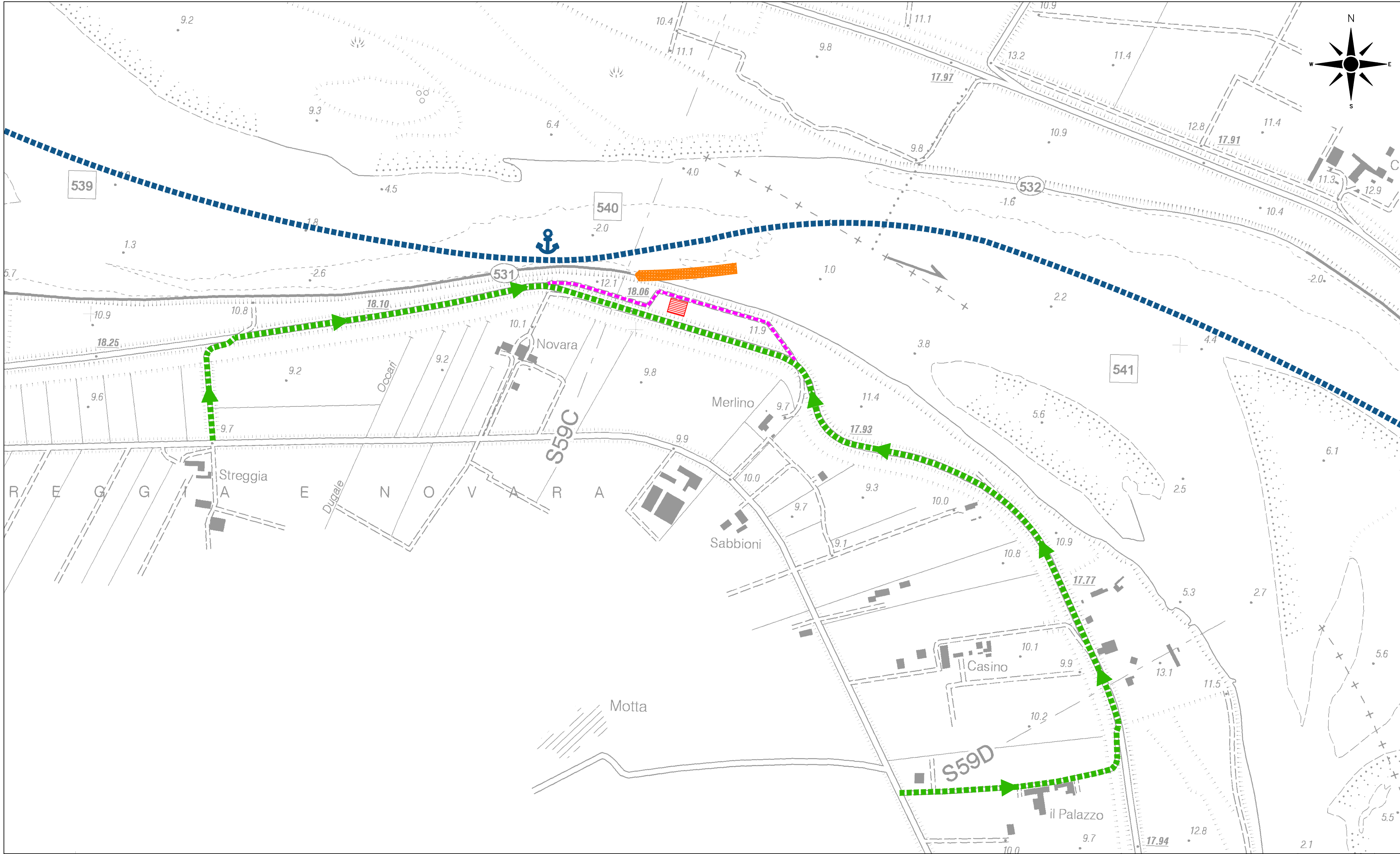
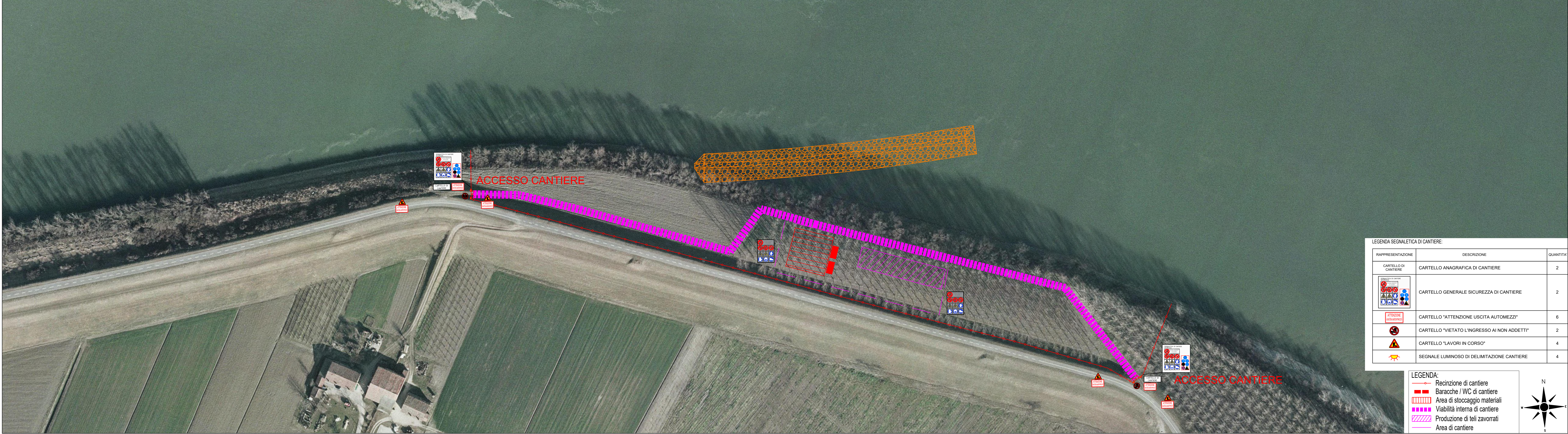


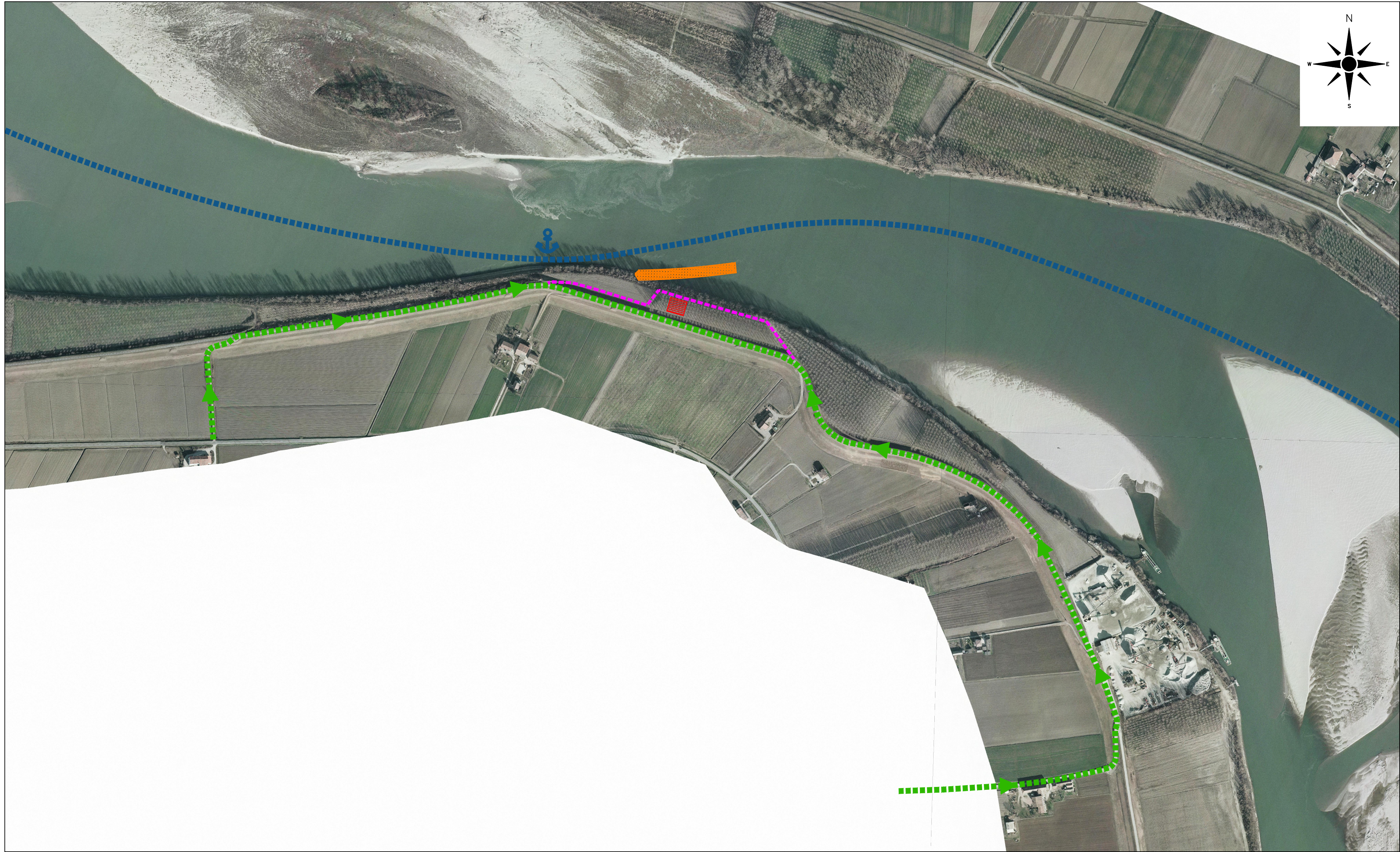
VIABILITA' DI CANTIERE - INQUADRAMENTO SU CTR DEL PO 2008 - SCALA 1:5000



PLANIMETRIA DI CANTIERE - SCALA 1:1000



VIABILITA' DI CANTIERE - INQUADRAMENTO SU ORTOFOTO 2005 - SCALA 1:5000



- LEGENDA:
- Viabilità di accesso al cantiere per mezzi gommati
 - Viabilità zone pennelli - depositi di cantiere
 - Idrovia per approvvigionamento materiali via Fiume
 - Punti di accosto per eventuali fornitura via Fiume
 - Opere di navigazione in progetto
 - Aree di deposito e cantiere (vedi dettaglio)
 - Viabilità interna di cantiere

NOTA BENE

- LE FORNITURE TRAMITE NAVIGAZIONE POTRANNO ESSERE EFFETTUATE ANCHE IN PUNTI PIU' VICINI ALLE AREE DI REALIZZAZIONE DEI PENNELLI SE I TIRANTI IDRICI LO CONSENTONO;
- IL TRANSITO SULLA VIABILITA' ARGINALE E' CONSENTITO SOLO A MEZZI DI PESO INFERIORE AI 30 TONNELLATE.



FIUME PO

SISTEMAZIONE A CORRENTE LIBERA PER LA NAVIGAZIONE CON IMBARCAZIONI DI CLASSE Va NEL TRATTO CASTELMASSA - STIENTA

PROGETTAZIONE DEFINITIVA ED ESECUTIVA. COORDINAMENTO DELLA SICUREZZA IN FASE DI PROGETTAZIONE, DEI LAVORI DI "ADEGUAMENTO DELLE CONDIZIONI DI NAVIGABILITA' DELL'ALVEO DI MAGRA DEL FIUME PO PER NAVI DI CLASSE Va - TRATTO REVERE-FERRARA" FINANZIATO CON LEGGE 413 /98 EMILIA ROMAGNA FE-E-7-N.I. - CUP I81E06000010002 - CIG 68067557EA

Progetto Esecutivo
1° Stralcio funzionale

Responsabile del Procedimento:
Ing. Alessio Picarelli

Oggetto: STATO DI PROGETTO
INTERVENTO N°7
CANTIERIZZAZIONE

TAV. P.13
1:1.000/1:5.000

02 Revisione
01 Revisione
00 Emissione

LUGLIO 2023

Progetto R.T.I.:
Capogruppo mandataria:
Binini Partners S.r.l.
Via Garibaldi, 4
42121 Reggio Emilia
tel +39 0522 580.578
C.F. e P.IVA e R.I. 02409150352

bininipartners

