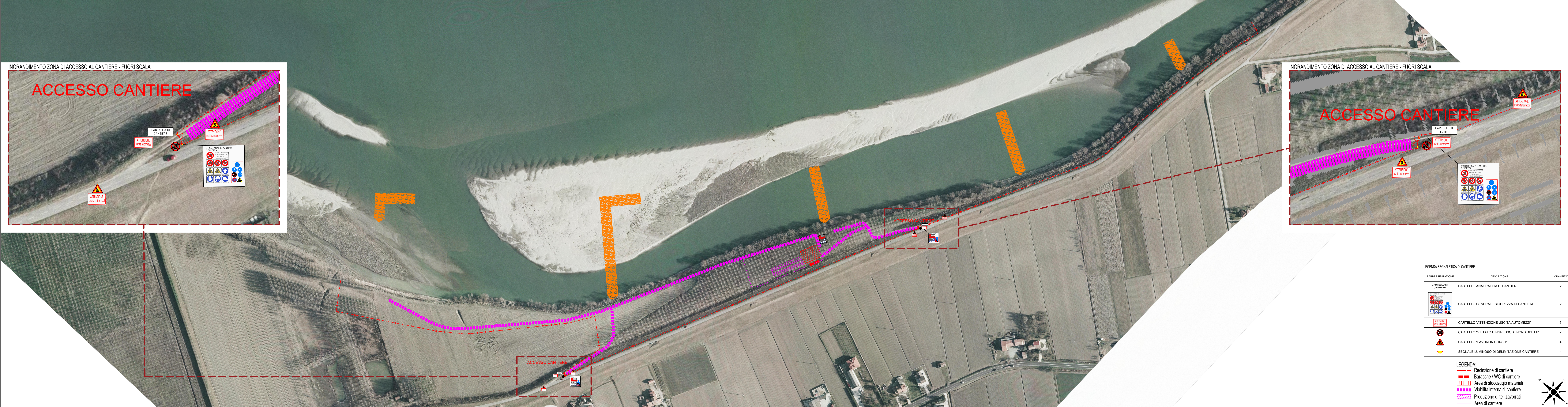


PLANIMETRIA DI CANTIERE - SCALA 1:2000



- LEGENDA:
- Viabilità di accesso al cantiere per mezzi gommati
  - Viabilità zone pennelli - depositi di cantiere
  - Idrovia per approvvigionamento materiali via Fiume
  - Punti di accosto per eventuali fornitura via Fiume
  - Opere di navigazione in progetto
  - Aree di deposito e cantiere (vedi dettaglio)
  - Viabilità interna di cantiere

NOTA BENE

- LE FORNITURE TRAMITE NAVIGAZIONE POTRANNO ESSERE EFFETTUATE ANCHE IN PUNTI PIU' VICINI ALLE AREE DI REALIZZAZIONE DEI PENNELLI SE I TIRANTI IDRICI LO CONSENTONO;
- IL TRANSITO SULLA VIABILITA' ARGINALE E' CONSENTITO SOLO A MEZZI DI PESO INFERIORE AI 30 TONNELLATE.



**FIUME PO**

**SISTEMAZIONE A CORRENTE LIBERA PER LA NAVIGAZIONE CON IMBARCAZIONI DI CLASSE Va NEL TRATTO CASTELMASSA - STIENTA**

PROGETTAZIONE DEFINITIVA ED ESECUTIVA, COORDINAMENTO DELLA SICUREZZA IN FASE DI PROGETTAZIONE, DEI LAVORI DI "ADEGUAMENTO DELLE CONDIZIONI DI NAVIGABILITA' DELL'ALVEO DI MAGRA DEL FIUME PO PER NAVI DI CLASSE Va - TRATTO REVERE-FERRARA" FINANZIATO CON LEGGE 413 /98 EMILIA ROMAGNA FE-E-7-N.I. - CUP I81E06000010002 - CIG 68067557EA

Progetto Esecutivo  
1° Stralcio funzionale

Responsabile del Procedimento:  
Ing. Alessio Picarelli

Oggetto: STATO DI PROGETTO INTERVENTO N°3 CANTIERIZZAZIONE

TAV. P.10  
1:2.000/1:5.000

02 Revisione  
03 Revisione  
04 Emisione

LUGLIO 2023

Progetto R.T.I.:  
Gruppo: biniinpartners  
Biniin Partners S.r.l.  
via Garzanti, 4  
42121 Reggio Emilia  
tel +39 0522 580 576  
C.F. e P.IVA e R.I. 02489150302

