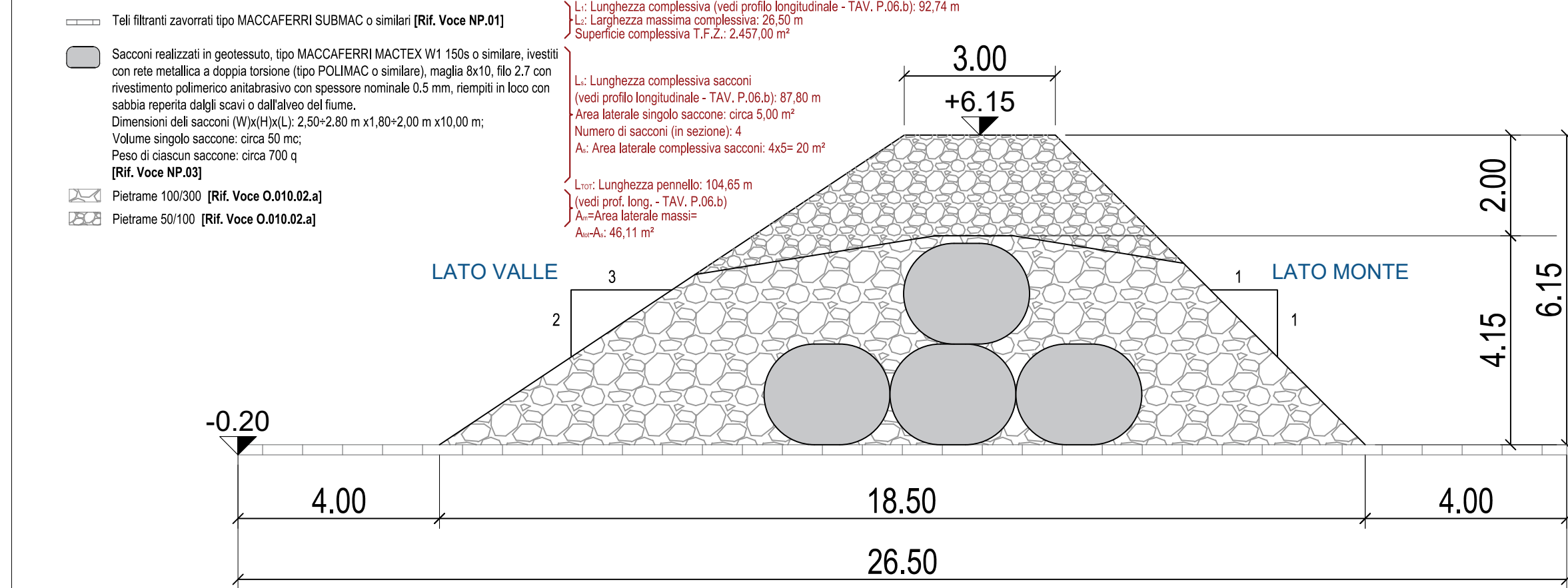


PLANIMETRIA GENERALE INTERVENTO 3 - PENNELLO 3DX - MODELLO DEL TERRENO (INTERPOLAZIONE DEL RILIEVO LIDAR2022 E DEL RILIEVO BATIMETRICO) - SCALA 1:200

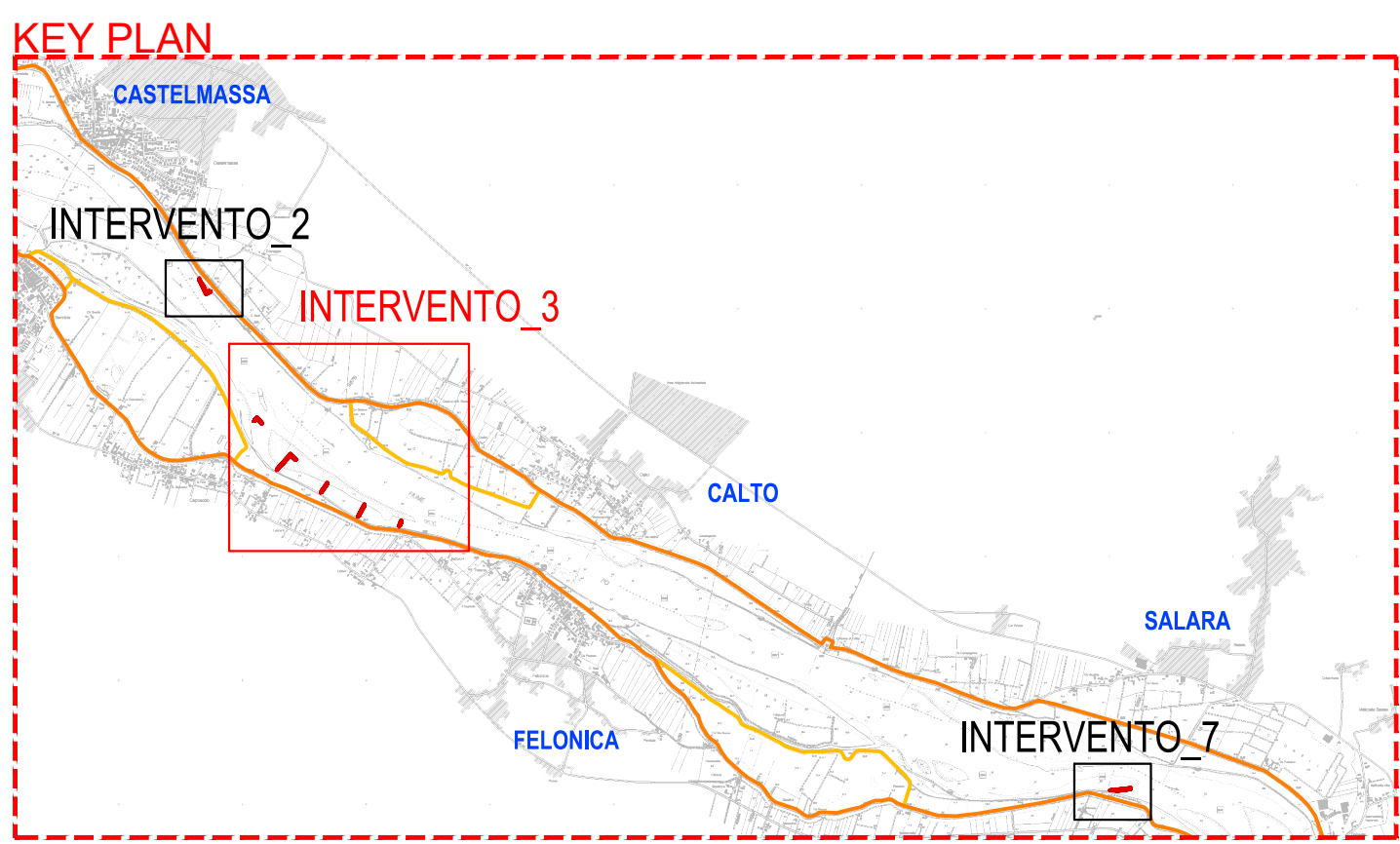
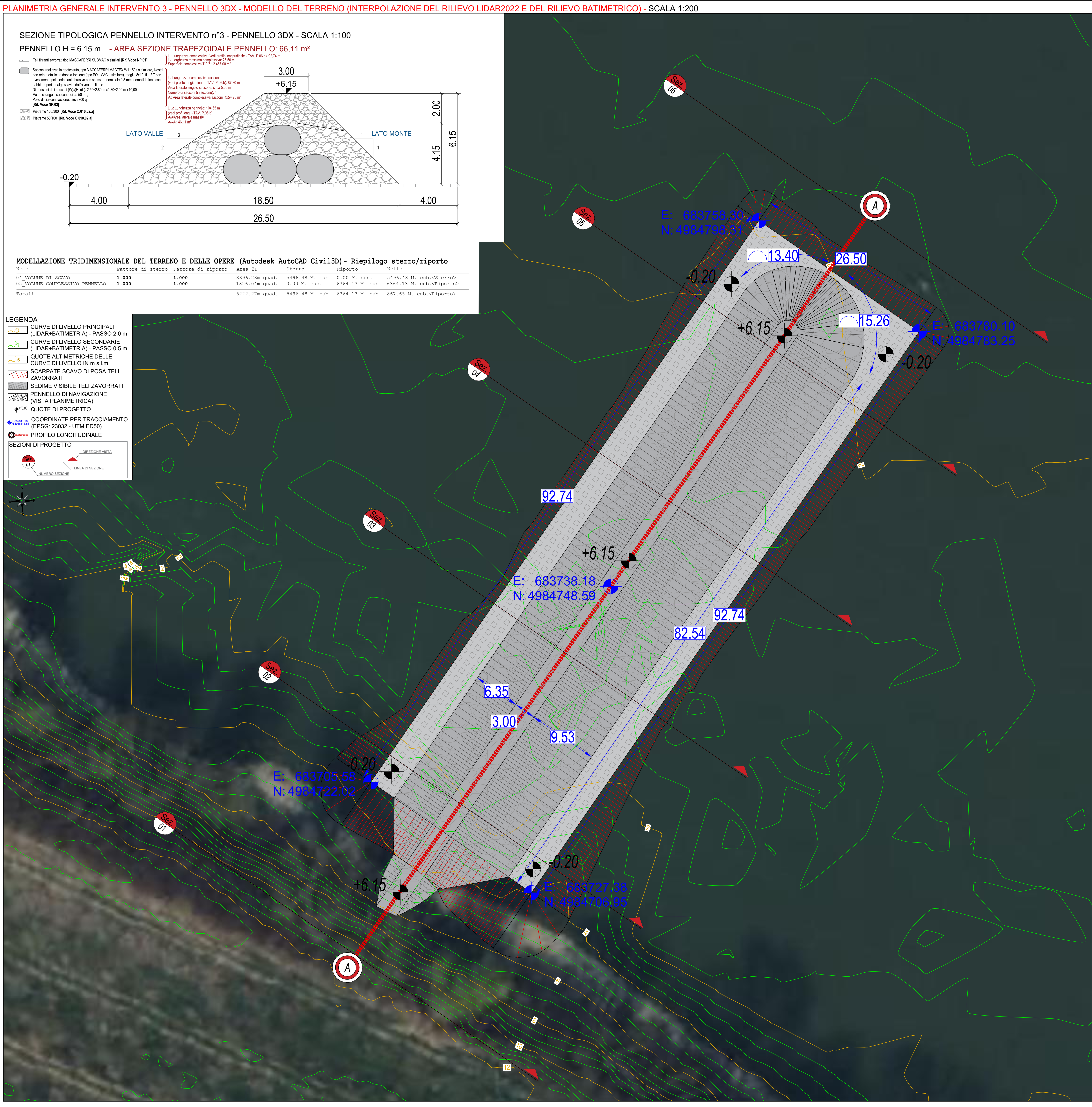
SEZIONE TIPOLOGICA PENNELLO INTERVENTO n°3 - PENNELLO 3DX - SCALA 1:100

PENNELLO H = 6.15 m - AREA SEZIONE TRAPEZOIDALE PENNELLO: 66.11 m²



MODELLAZIONE TRIDIMENSIONALE DEL TERRENO E DELLE OPERE (Autodesk AutoCAD Civil3D) - Riepilogo stacco/riporto			
Stacco	Riporto	Volume	Superficie
04_VOLLINO DI SCAVO	1.000	3396.23m³	5495.48 m²
05_VOLLINO COMPLESSIVO PENNELLO	1.000	1826.08m³	5100 m²
TOTALE		5222.31m³	6394.13 m²

- LEGENDA**
- CURVE DI LIVELLO PRINCIPALI (LIDAR-BATIMETRICA) - PASSO 2.0 m
  - CURVE DI LIVELLO SECONDARIE (LIDAR-BATIMETRICA) - PASSO 0.5 m
  - QUOTE ALTIMETRICHE DELLE CURVE DI LIVELLO IN m s.l.m.
  - SCARPE SCAVO DI POSA TELI ZAVORRATI
  - SEGNIE VISIBILI TELI ZAVORRATI
  - PENNELLO DI NAVIGAZIONE (VISTA PLANIMETRICA)
  - QUOTE DI PROGETTO
  - COORDINATE PER TRACCIAMENTO (EPSG:23032 - UTM ED50)
  - PROFILI LONGITUDINALE
  - SEZIONI DI PROGETTO



NOTA BENE:  
LE COORDINATE DI RIFERIMENTO SONO ESPRESSE NEL SISTEMA DI RIFERIMENTO EPSG:23032 (ED50-UTM32)



**Fiume Po**

**SISTEMAZIONE A CORRENTE**

**LIBERA PER LA NAVIGAZIONE CON IMBARCAZIONI**

**DI CLASSE Va NEL TRATTO CASTELMASSA -**

**S T I E N T A**

PROGETTAZIONE DEFINITIVA ED ESECUTIVA, COORDINAMENTO DELLA SICUREZZA IN FASE DI PROGETTAZIONE, DEI LAVORI DI ADEGUAMENTO DELLE CONDIZIONI DI NAVIGABILITÀ DELL'ALVEO DI MAGRA DEL FIUME PO PER NAVI DI CLASSE Va - TRATTO REVERE/FERRARA - FINANZIATO CON LEGGE 415 / 2017 - EMILIA ROMAGNA

PROGETTO ESECUTIVO  
1° Strada Funzionale

Responsabile del Progettista  
Ing. Alessio Piana

Oggetto: STATO DI PROGETTO  
INTERVENTO N°3 - PENNELLO 3DX  
PLANIMETRIA DI INTERVENTO E SEZIONE TIPO

TAV. P.06.a  
1:100/1:200

01 Revisione  
02 Revisione  
03 Revisione

NOVEMBRE 2023  
LIVELLO 0.00

Progetto R.T.I.  
Consorzio Consorzio  
Bioscienze R.T.I.  
Bioscienze R.T.I.  
Bioscienze R.T.I.

bininipartners

BEA  
GABRIEL  
ETATEC  
ARS

Il presente documento è riservato. È vietata la riproduzione non autorizzata.