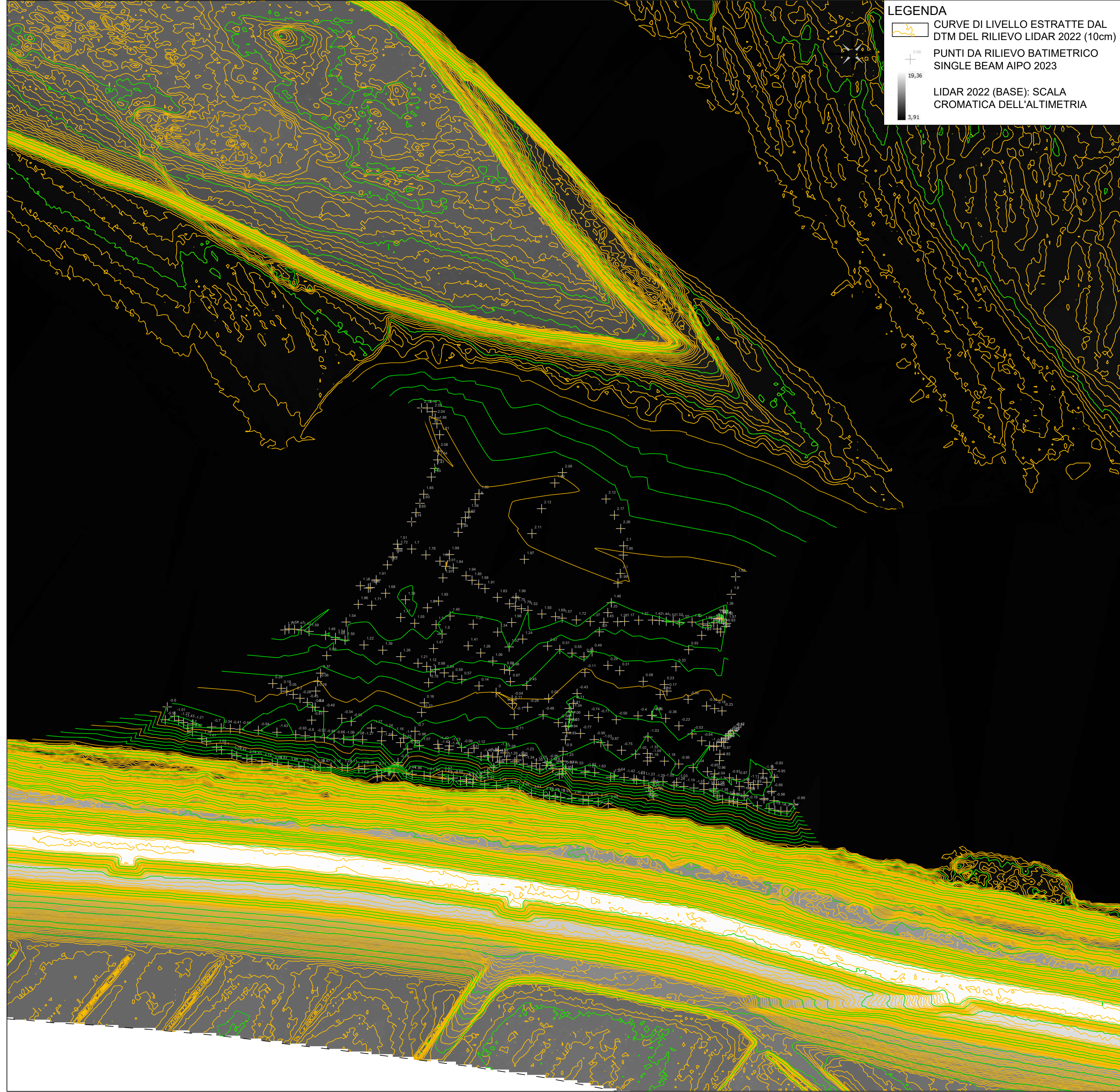
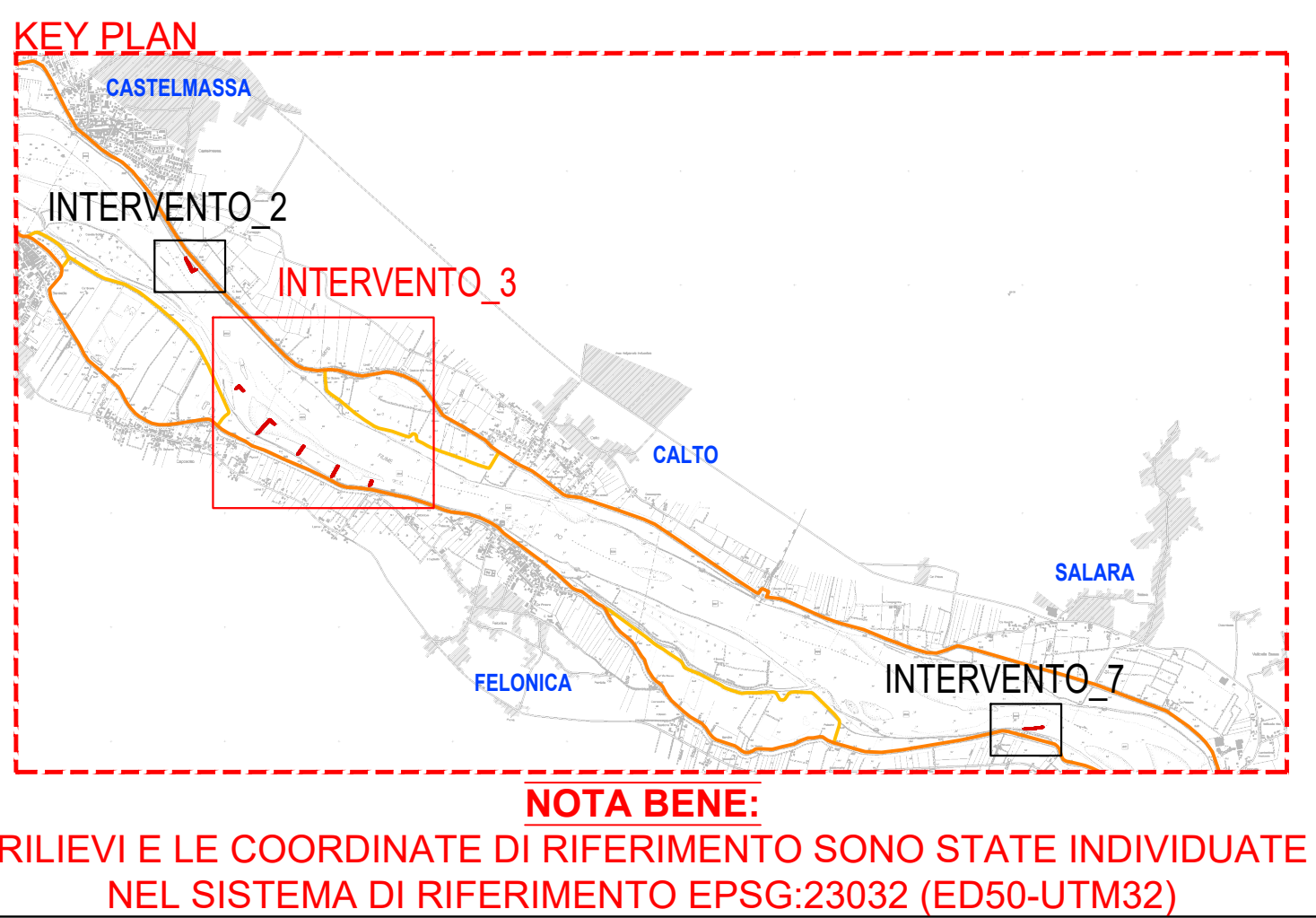
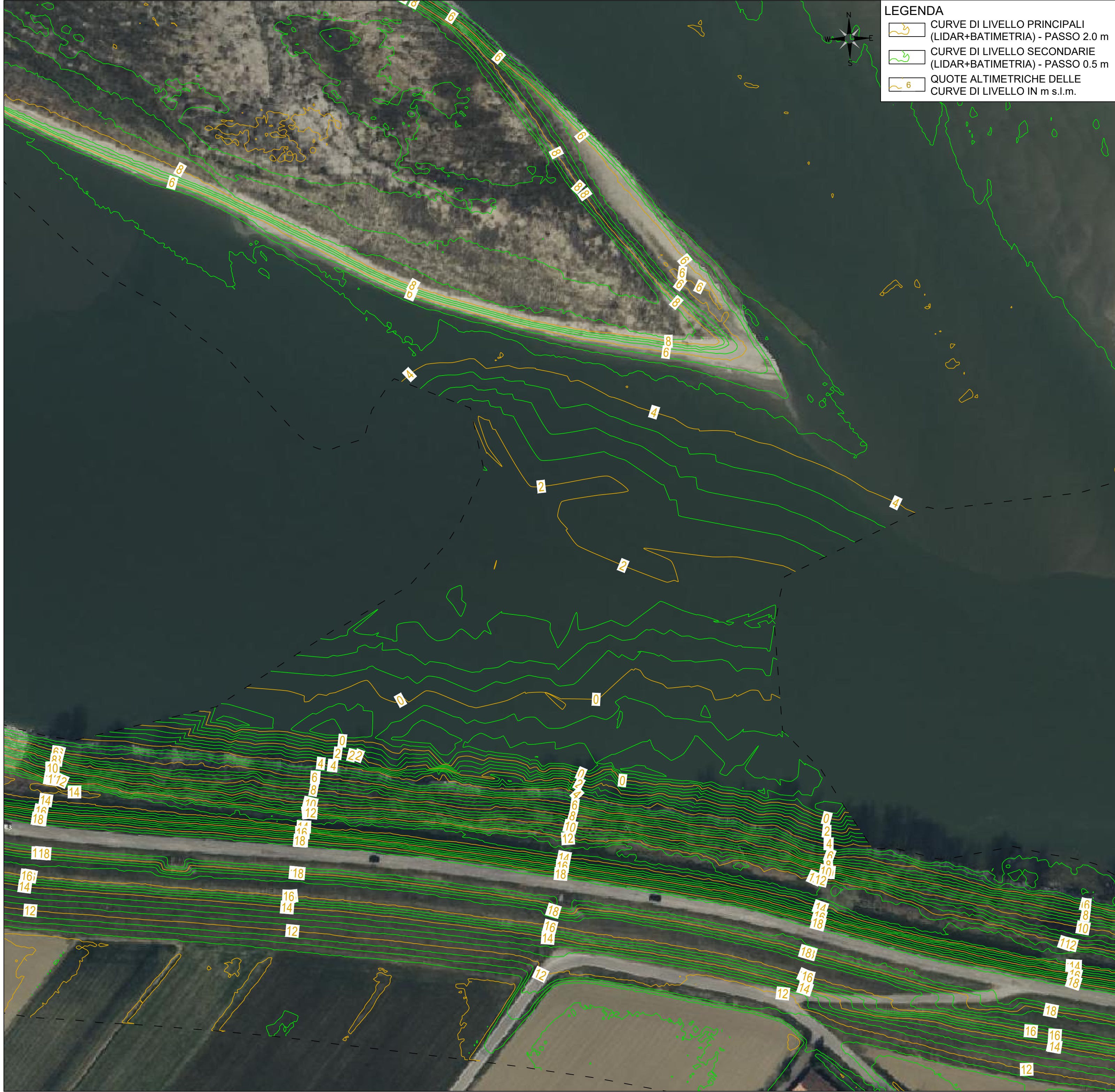


RILIEVO LIDAR2022 PER LE PARTI EMERSE E RILIEVO BATIMETRICO AIPO 2023 - SCALA 1:1.000



MODELLO DEL TERRENO (INTERPOLAZIONE DEL RILIEVO LIDAR2022 E DEL RILIEVO BATIMETRICO) - SCALA 1:1.000



**FIUME PO**

**SISTEMAZIONE A CORRENTE LIBERA PER LA NAVIGAZIONE CON IMBARCAZIONI DI CLASSE Va NEL TRATTO CASTELMASSA - STIENTA**

PROGETTAZIONE DEFINITIVA ED ESECUTIVA, COORDINAMENTO DELLA SICUREZZA IN FASE DI PROGETTAZIONE, DEI LAVORI DI "ADEGUAMENTO DELLE CONDIZIONI DI NAVIGABILITÀ DELL'ALVEO DI MAGRA DEL FIUME PO PER NAVI DI CLASSE Va - TRATTO REVERE-FERRARA" FINANZIATO CON LEGGE 413 / 98 EMILIA ROMAGNA  
FE-E-7-N.I. - CUP I81E06000010002 - CIG 68067557EA

Progetto Esecutivo  
1° Stralcio funzionale

Responsabile del Procedimento:  
Ing. Alessio Picarelli

Oggetto: STATO DI FATTO RILIEVO TOPOGRAFICO INTERVENTO N°3 - PENNELLO 5DX	TAV. S.01.f 1:1.000
02 Revisione 01 Revisione 00 Emissione	LUGLIO 2023

Progetto R.T.I.:

Capogruppo mandataria:  
Binini Partners S.r.l.  
via Garzanti, 4  
42121 Reggio Emilia  
tel +39 0522 580.578  
C.F. e P.IVA e R.I. 02409150352

Mandanti:

BETA studio  
Gen-Tech  
ETATEC STUDIO PAOLETTI  
ARS

bininipartners