

OPERA FINANZIATA DA

IL PIANO LOMBARDIA

Interventi per la ripresa economica.

Regione Lombardia

Ministero delle Infrastrutture e dei Trasporti

TAU Engineering

TAU Engineering S.r.l.  
p.iva e c.f. 11045890966  
Via Oslavia, 18/7  
20134 Milano  
t +39 02.26417244  
tecnico@tauengineering.net  
tau@pec.tauengineering.net  
www.t-au.com

STUDIOCALVI

Studio Calvi S.r.l.  
p.iva e c.f. 01673290183  
Via Severino Boezio, 10  
27100 Pavia  
t +39 0382.538817  
info@studiocalvi.eu  
pec@pec.studiocalvi.eu  
www.studiocalvi.eu/it/

Phytosfera

Studio associato

Studio Associato Phytosfera  
p.iva e c.f. 02015090182  
Via Silvio Cappella, 14  
27100 Pavia  
t +39 0382.1902256  
info@phytosfera.it  
info@pec.phytosfera.it  
www.phytosfera.it/

SIGNAL

Signal S.r.l.  
p.iva e c.f. 02667600031  
Corso Lorenzo Cobianchi, 72  
28921 Verbania  
t +39 339.2972479  
info@signalitalia.it  
signalitalia@pec.it  
www.signalitalia.it

AIPO

Agenzia Interregionale per il fiume Po

Finanziato dall'Unione europea

NextGenerationEU

TRATTA L3: PV-E-9-MD SERVIZI DI PROGETTAZIONE RELATIVI AL TRATTO DA PAVIA A SAN ROCCO AL PORTO (LO) DELLA CICLOVIA TURISTICA NAZIONALE VENTO

VENTO

PROGETTO FINANZIATO DAL PNRR:  
Missione: M2 | Componente: C2 |  
Investimento: 4.1 - Rafforzamento mobilità ciclistica |  
Sub-intervento: 4.1.1 - Ciclovie turistiche

PROGETTO ESECUTIVO

COMMITTENTE:  
Agenzia Interregionale per il fiume Po  
Ufficio operativo di Pavia

D.E.C.: Arch. Luigi Caligiuri  
R.U.P.: Ing. Marco La Veglia  
Coordinatore dei progetti: Dott. Christian Farioli  
CUP: B21B22000960008

RESPONSABILE DELL'INTEGRAZIONE DELLE PRESTAZIONI SPECIALISTICHE  
Dott. Agr. Mauro Perracino

Progettisti:  
Ing. Giorgio Morini

Progettista strutturale:  
Ing. Matteo Moratti, prof. Ing. Gian Michele Calvi

Gruppo di progettazione:  
Ing. Marco Salvadori, Ing. Tommaso Farchioni,  
Ing. Simone Lenzo, Ing. Marco Termine,  
Dott. Agr. Alessandro Maderna, Dott. Matteo Ruffoni,  
Dott. Riccardo Inama, Dott. Manuele Bettoni,  
Arch. Liliana Borriani, Ing. Khaled Breis, Arch. Valentina Lanati.

Geologo:  
Dott. Geol. Maurizio Visconti

OGGETTO:  
PROGETTO STRADALE  
PLANIMETRIA DEGLI ATTRAVERSAMENTI CICLOPEDONALI E DELLE RISOLUZIONI DELLE INTERFERENZE

n° elaborato

cod. elaborato

2.08

4258\_PRO\_E\_STD\_PLI\_01A

DATA

15.09.2023

REDATTO

LC

SCALA

1:200

APPROVATO

MS

REVISIONE

A

VERIFICATO

GM









KEYMAP



21  
22  
23  
24  
25

H



KEYMAP



© 2023 Microsoft Corporation © 2023 Maxar ©CNES (2023) Distribution Airbus DS



TRATTA L3: PV-E-9-MD SERVIZI DI PROGETTAZIONE  
RELATIVI AL TRATTO DA PAVIA A SAN ROCCO AL PORTO  
(LO) DELLA CICLOVIA TURISTICA NAZIONALE VENTO



TAU Engineering S.r.l.

STUDIOCALVI

Studio Calvi S.r.l.



Phytosfera  
Studio associato

Studio Associato Phytosfera



Signal S.r.l.

AGENZIA INTERREGIONALE PER IL FIUME PO

Strada G. Garibaldi 75 - 43121 Parma

PROGETTO ESECUTIVO

PLANIMETRIA DELLE INTERFERENZE

1:40.000

4258 PRO E STD PLI 01A

TAV. 0.3



LEGENDA

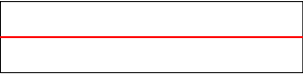
Rilevo plano-altimetrico



Asse di progetto



Limite ciclovia di progetto

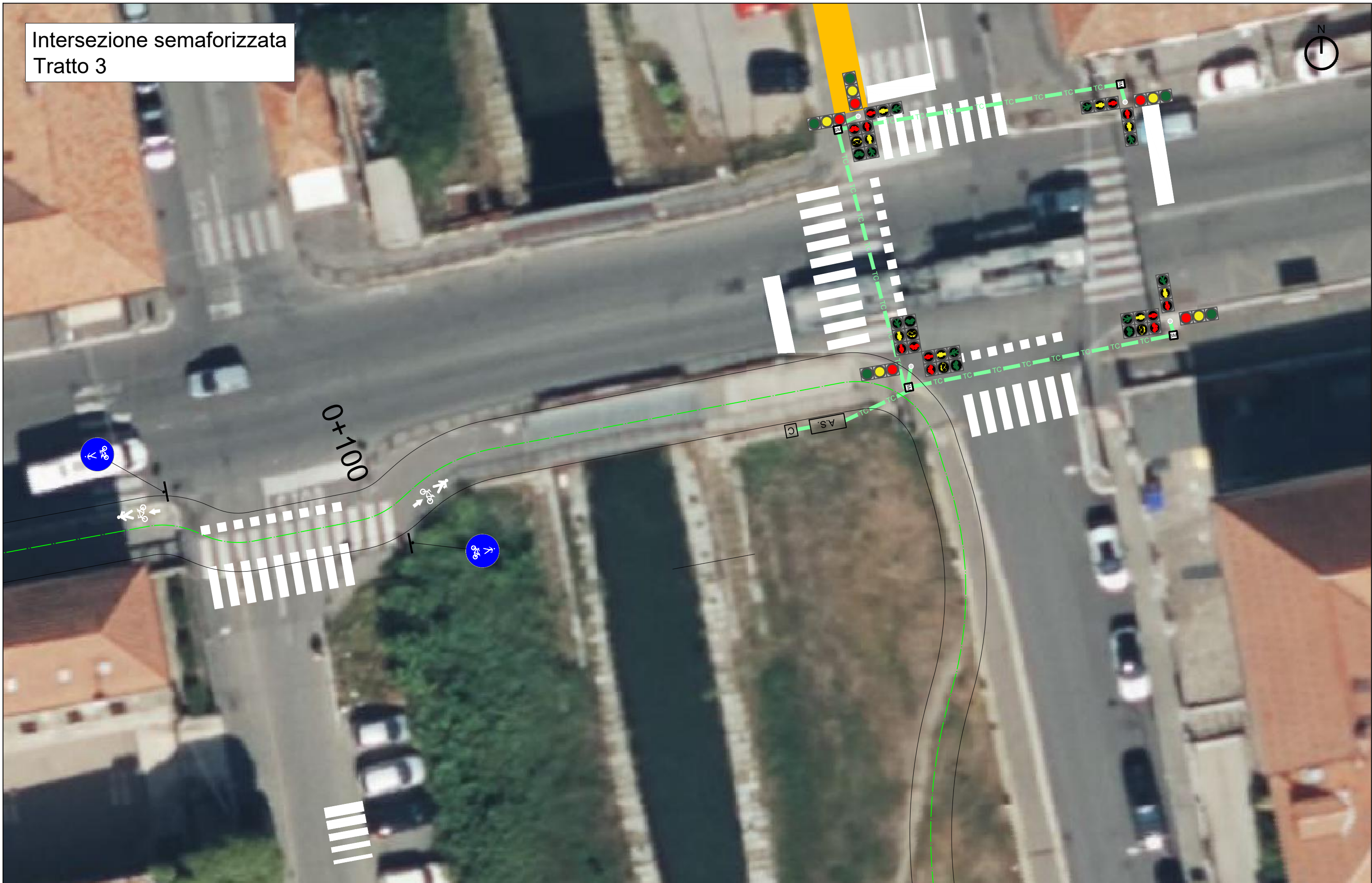


Ingombro rilevato di progetto





Intersezione semaforizzata  
Tratto 3





Intersezione di Tipo 3  
Tratto 9

Da installare a 150 m  
dall'attraversamento pedonale

Da installare a 150 m  
dall'attraversamento ciclopedonale



TRATTA L3: PV-E-9-MD SERVIZI DI PROGETTAZIONE  
RELATIVI AL TRATTO DA PAVIA A SAN ROCCO AL PORTO  
(LO) DELLA CICLOVIA TURISTICA NAZIONALE VENTO



TAU Engineering S.r.l.



Studio Calvi S.r.l.



Studio Associato Phytosfera



Signal S.r.l.

PROGETTISTI

AGENZIA INTERREGIONALE PER IL FIUME PO

Strada G. Garibaldi 75 - 43121 Parma

PROGETTO ESECUTIVO

PLANIMETRIA DELLE INTERFERENZE

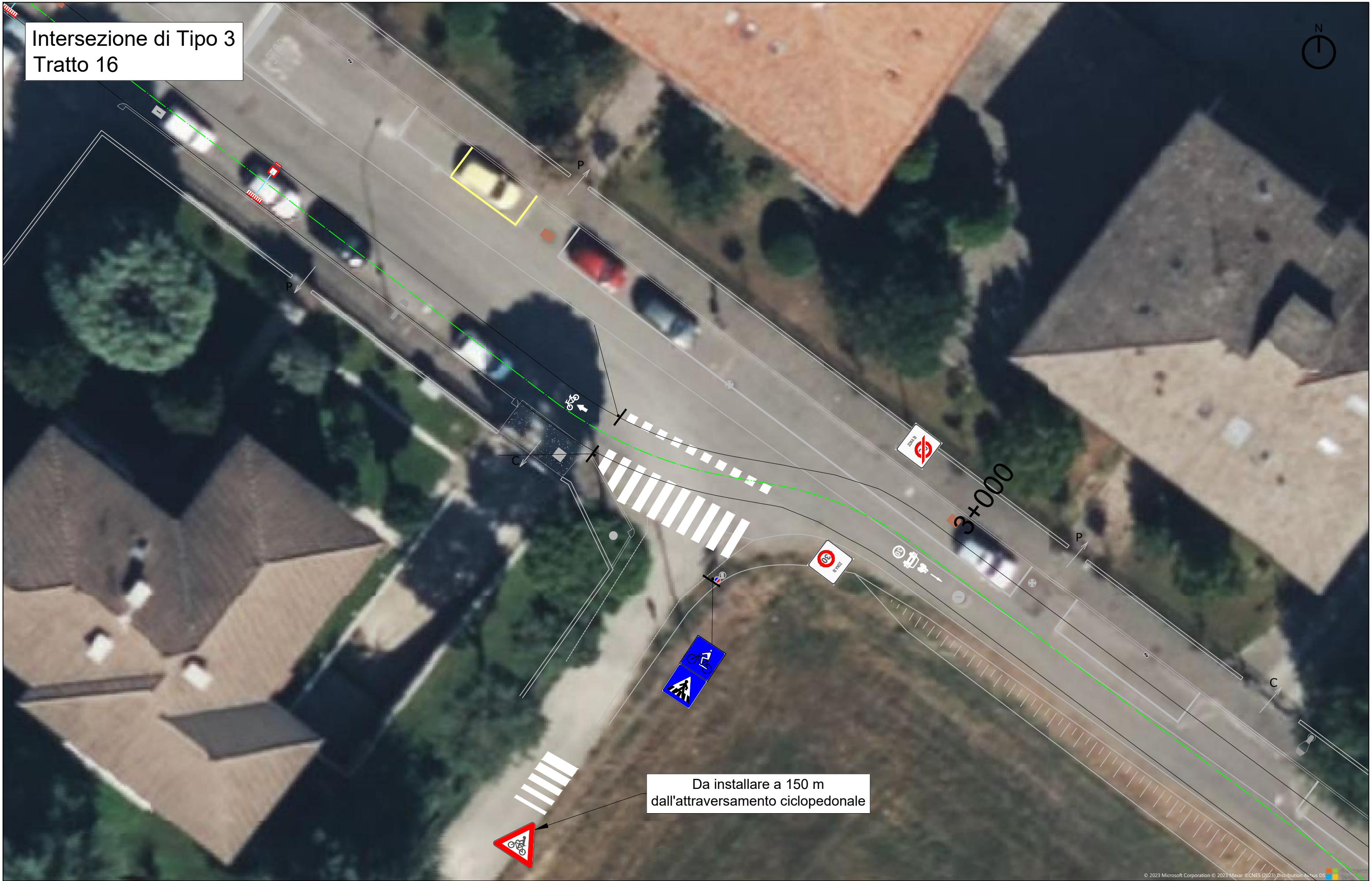
1:200

4258 PRO E STD PLI 01A

TAV. 2.08.02



Intersezione di Tipo 3  
Tratto 16



Da installare a 150 m  
dall'attraversamento ciclopeditone



TRATTA L3: PV-E-9-MD SERVIZI DI PROGETTAZIONE  
RELATIVI AL TRATTO DA PAVIA A SAN ROCCO AL PORTO  
(LO) DELLA CICLOVIA TURISTICA NAZIONALE VENTO



TAU Engineering S.r.l.



Studio Calvi S.r.l.



Studio Associato Phytosfera



Signal S.r.l.

PROGETTISTI

AGENZIA INTERREGIONALE PER IL FIUME PO

Strada G. Garibaldi 75 - 43121 Parma

PROGETTO ESECUTIVO

PLANIMETRIA DELLE INTERFERENZE

1:200

4258\_PRO\_E\_STD\_PLI\_01A

TAV. 2.08.03



Intersezione di Tipo 1 e di Tipo 4  
Tratti 26 e 28

Da installare a 150 m  
dall'attraversamento ciclopeditonale

4+900



TRATTA L3: PV-E-9-MD SERVIZI DI PROGETTAZIONE  
RELATIVI AL TRATTO DA PAVIA A SAN ROCCO AL PORTO  
(LO) DELLA CICLOVIA TURISTICA NAZIONALE VENTO



TAU Engineering S.r.l.

STUDIOCALVI

Studio Calvi S.r.l.



Studio Associato Phytosfera



Signal S.r.l.

PROGETTISTI

AGENZIA INTERREGIONALE PER IL FIUME PO

Strada G. Garibaldi 75 - 43121 Parma

PROGETTO ESECUTIVO

PLANIMETRIA DELLE INTERFERENZE

1:200

4258\_PRO\_E\_STD\_PLI\_01A

TAV. 2.08.04



Intersezione di Tipo 3  
Tratto 34

Da installare a 150 m  
dall'attraversamento ciclopedonale

Da installare a 150 m  
dall'attraversamento ciclopedonale



Intersezioni di Tipo 3 e di Tipo 1  
Tratti 35 e 36



Da installare a 150 m  
dall'attraversamento ciclopedonale

Da installare a 150 m  
dall'attraversamento ciclopedonale



TRATTA L3: PV-E-9-MD SERVIZI DI PROGETTAZIONE  
RELATIVI AL TRATTO DA PAVIA A SAN ROCCO AL PORTO  
(LO) DELLA CICLOVIA TURISTICA NAZIONALE VENTO



TAU Engineering S.r.l.



Studio Calvi S.r.l.



Studio Associato Phytosfera



Signal S.r.l.

PROGETTISTI

AGENZIA INTERREGIONALE PER IL FIUME PO  
Strada G. Garibaldi 75 - 43121 Parma

PROGETTO ESECUTIVO

PLANIMETRIA DELLE INTERFERENZE

1:200

4258\_PRO\_E\_STD\_PLI\_01A

TAV. 2.08.06



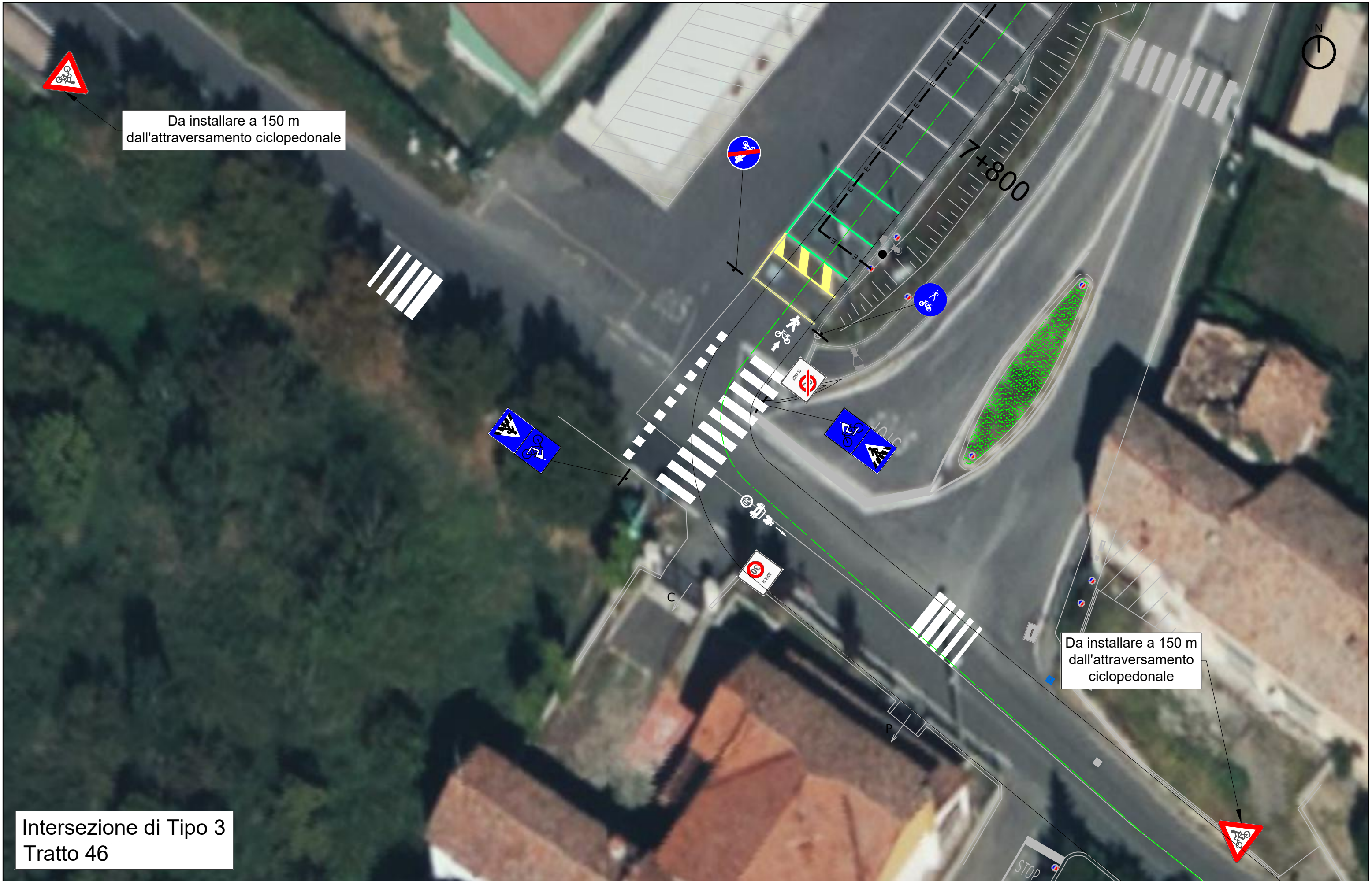
## Intersezione di Tipo 1

### Tratto 44

Da installare a 150 m  
dall'attraversamento ciclopedonale

Da installare a 150 m  
dall'attraversamento ciclopedonale





Da installare a 150 m  
dall'attraversamento ciclopedonale

Da installare a 150 m  
dall'attraversamento  
ciclopedonale

Intersezione di Tipo 3  
Tratto 46



Da installare a 150 m  
dall'attraversamento ciclopedonale





Intersezione di Tipo 3  
Tratto 51



Da installare a 150 m  
dall'attraversamento ciclopedonale

Da installare a 150 m  
dall'attraversamento ciclopedonale

10+400



Intersezione di Tipo 3  
Tratto 53



© 2023 Microsoft Corporation © 2023 Maxar ©CNES (2023) Distribution Airbus DS



Intersezione di Tipo 1  
Tratto 54

Da installare a 150 m  
dall'attraversamento ciclopedonale

Da installare a 150 m  
dall'attraversamento ciclopedonale



Intersezioni di Tipo 4 e di Tipo 1  
Tratti 55 e 56

Da installare a 150 m  
dall'attraversamento ciclopedonale

Intersezione di tipo 4

Intersezione di tipo

Da installare a 150 m  
dall'attraversamento ciclopedonale



## Intersezione di Tipo 2

### Tratto 58

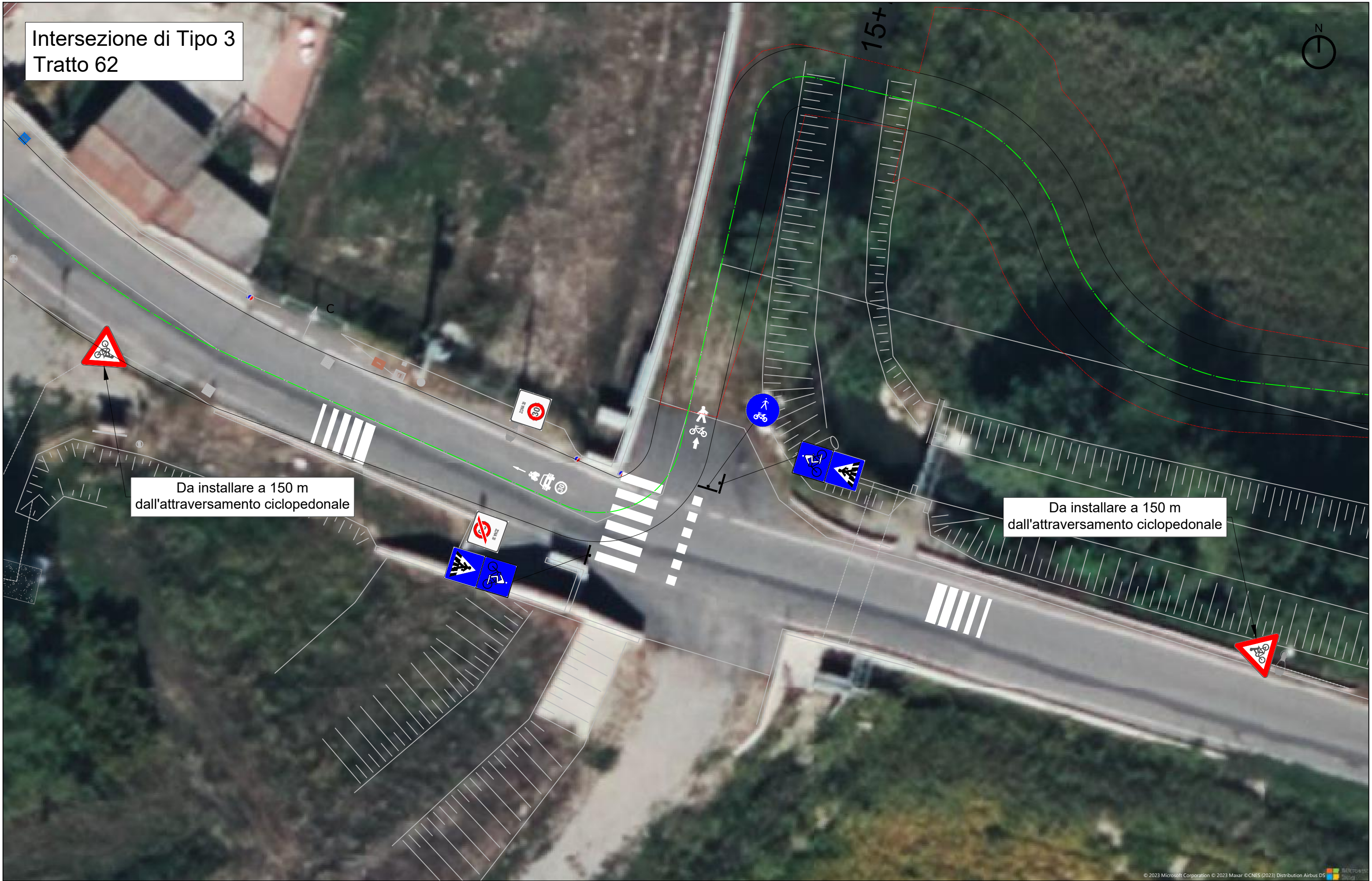
Da installare a 150 m  
dall'attraversamento ciclopedonale

 $14 + 900$ 

Da installare a 150 m  
dall'attraversamento ciclopeditonale



Intersezione di Tipo 3  
Tratto 62



Da installare a 150 m  
dall'attraversamento ciclopedonale

Da installare a 150 m  
dall'attraversamento ciclopedonale



Intersezione di Tipo 3  
Tratto 63



Da installare a 150 m  
dall'attraversamento ciclopedonale

16+100

Da installare a 150 m  
dall'attraversamento ciclopedonale



TRATTA L3: PV-E-9-MD SERVIZI DI PROGETTAZIONE  
RELATIVI AL TRATTO DA PAVIA A SAN ROCCO AL PORTO  
(LO) DELLA CICLOVIA TURISTICA NAZIONALE VENTO



TAU Engineering S.r.l.



Studio Calvi S.r.l.



Phytosfera  
Studio associato

Studio Associato Phytosfera



Signal S.r.l.

PROGETTISTI

AGENZIA INTERREGIONALE PER IL FIUME PO

Strada G. Garibaldi 75 - 43121 Parma

PROGETTO ESECUTIVO

PLANIMETRIA DELLE INTERFERENZE

1:200

4258\_PRO\_E\_STD\_PLI\_01A

TAV. 2.08.16

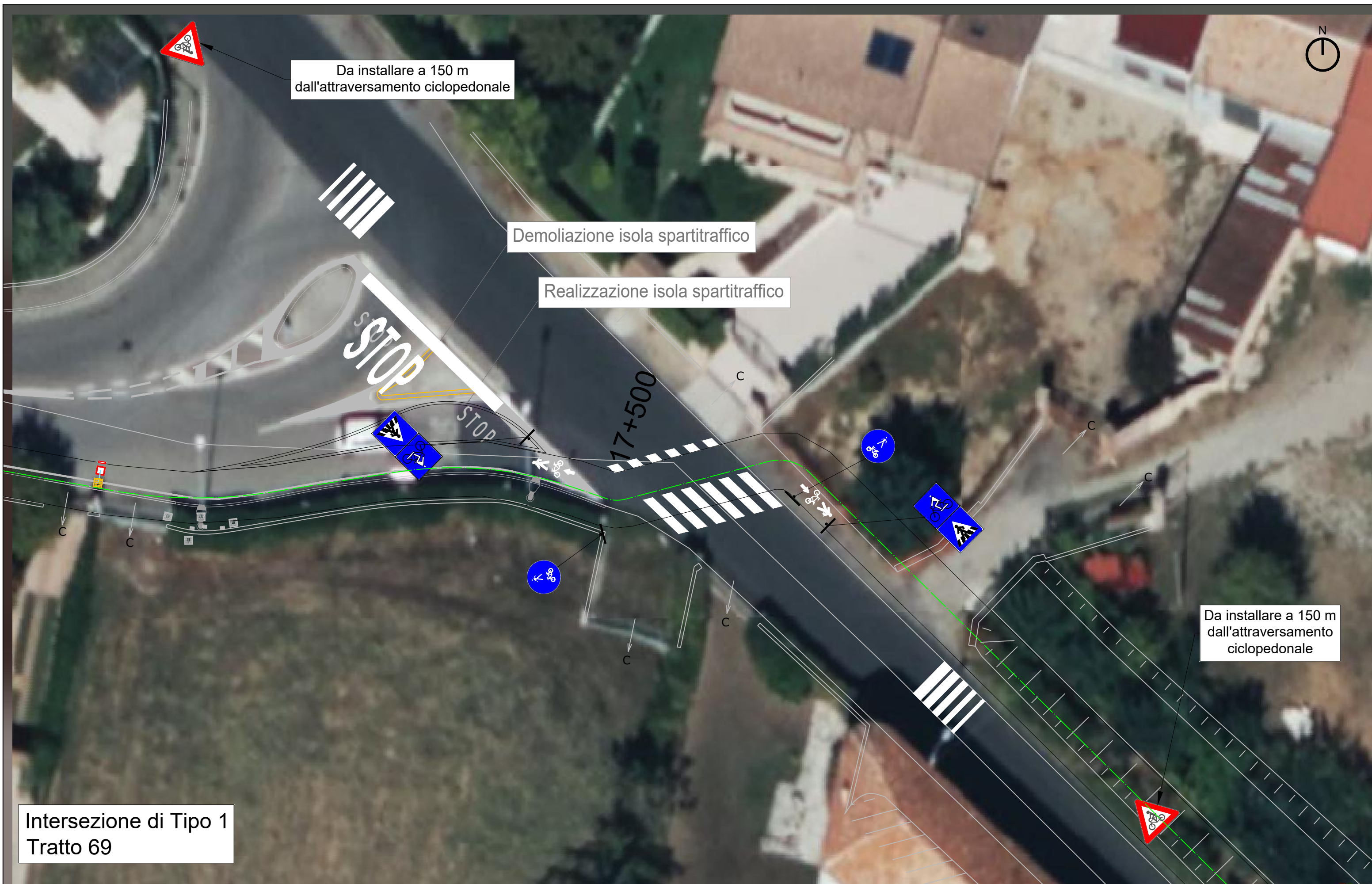


Intersezione di Tipo 3  
Tratto 65

Da installare a 150 m  
dall'attraversamento ciclopedonale

Da installare a 150 m  
dall'attraversamento ciclopedonale





Intersezione di Tipo 1  
Tratto 69



TRATTA L3: PV-E-9-MD SERVIZI DI PROGETTAZIONE  
RELATIVI AL TRATTO DA PAVIA A SAN ROCCO AL PORTO  
(LO) DELLA CICLOVIA TURISTICA NAZIONALE VENTO



TAU Engineering S.r.l.

STUDIOCALVI

Studio Calvi S.r.l.



Studio Associato Phytosfera



Signal S.r.l.

PROGETTISTI

AGENZIA INTERREGIONALE PER IL FIUME PO

Strada G. Garibaldi 75 - 43121 Parma

PROGETTO ESECUTIVO

PLANIMETRIA DELLE INTERFERENZE

1:200

4258\_PRO\_E\_STD\_PLI\_01A

TAV. 2.08.18



Da installare a 150 m  
dall'attraversamento  
ciclopeditale

Da installare a 150 m  
dall'attraversamento  
ciclopeditoneale

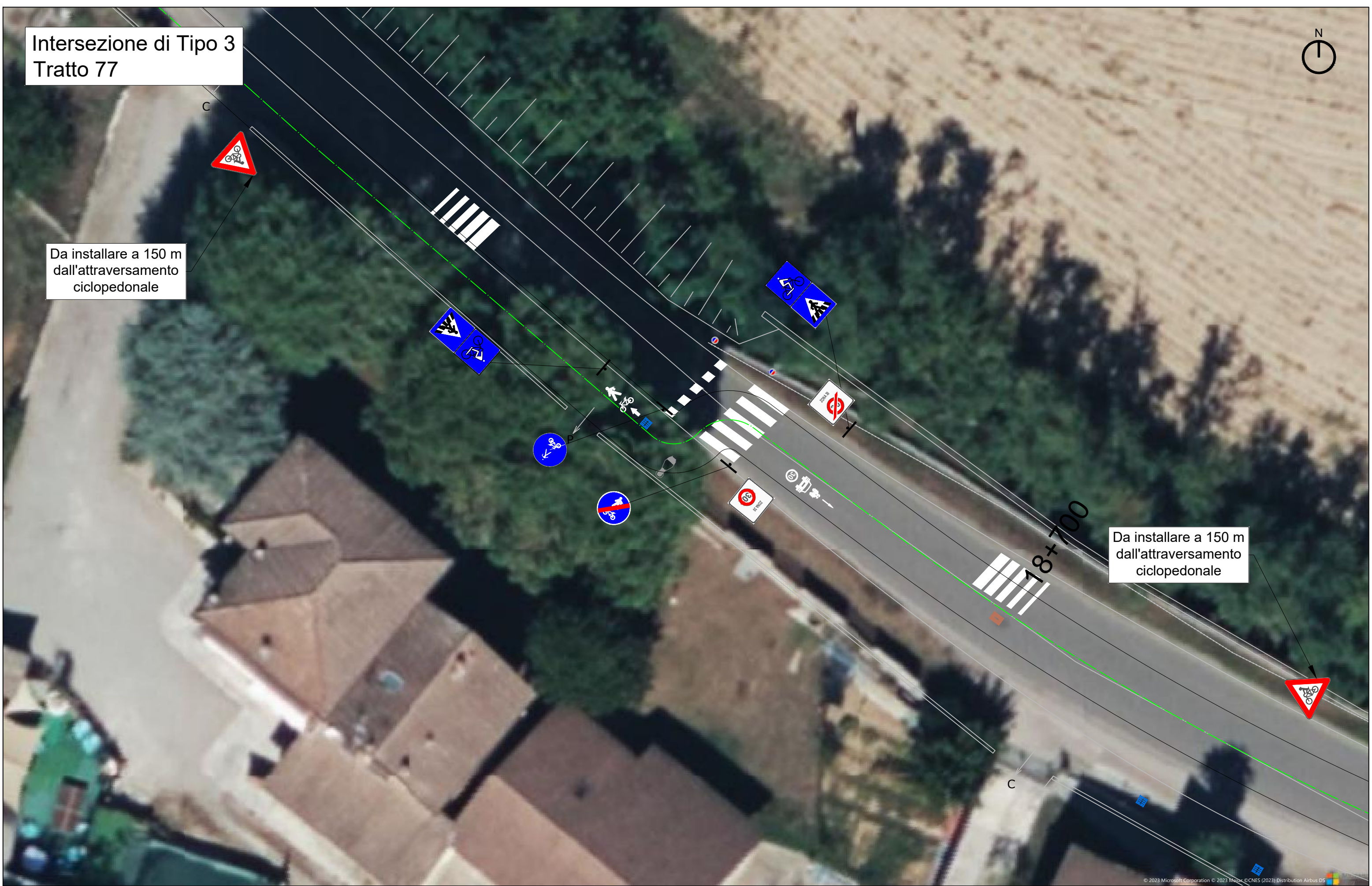


Intersezione di Tipo 3  
Tratto 77



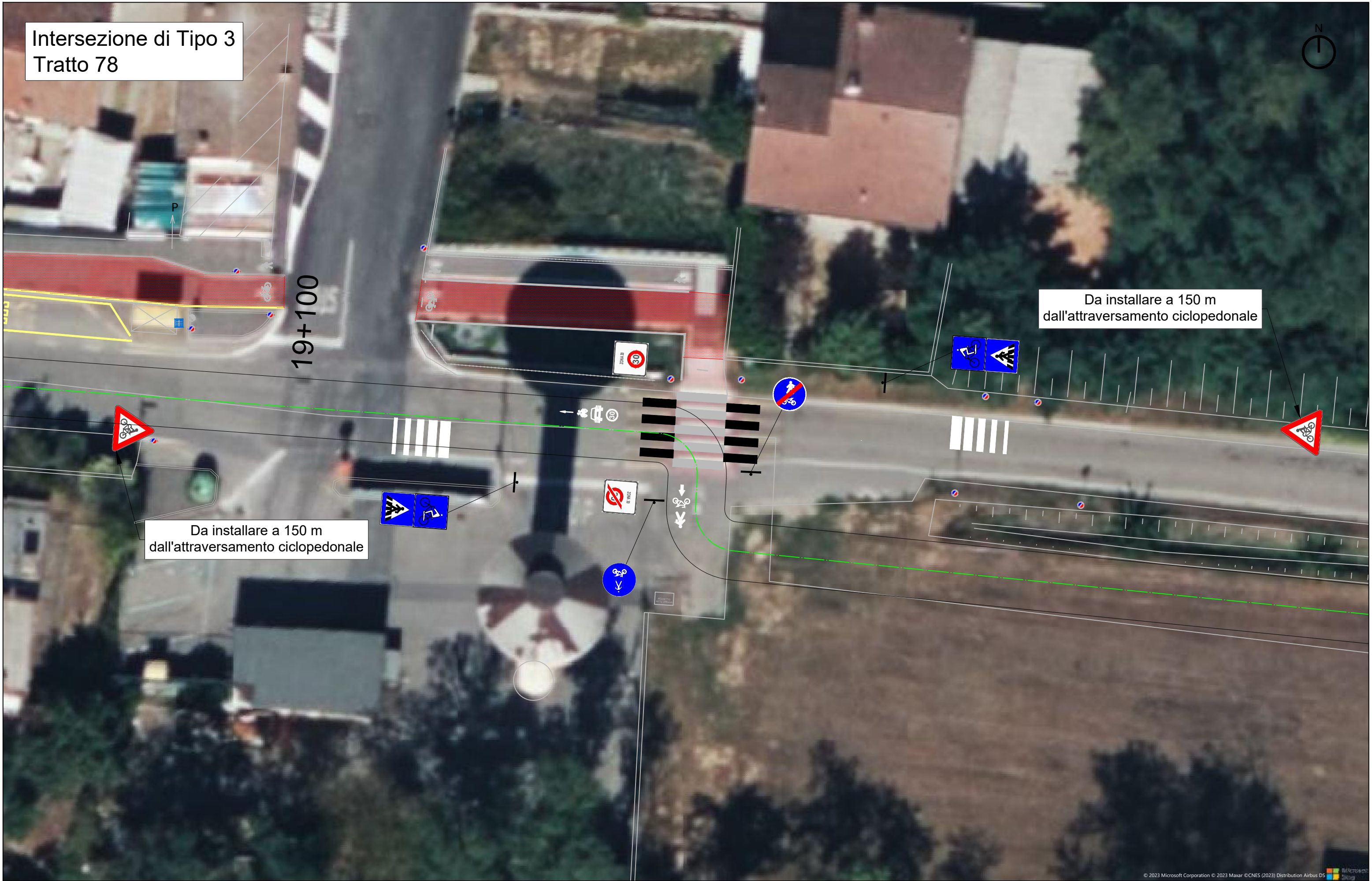
Da installare a 150 m  
dall'attraversamento  
ciclopeditonale

Da installare a 150 m  
dall'attraversamento  
ciclopeditonale





Intersezione di Tipo 3  
Tratto 78



© 2023 Microsoft Corporation © 2023 Maxar © CNES (2023) Distribution Airbus DS



TRATTA L3: PV-E-9-MD SERVIZI DI PROGETTAZIONE  
RELATIVI AL TRATTO DA PAVIA A SAN ROCCO AL PORTO  
(LO) DELLA CICLOVIA TURISTICA NAZIONALE VENTO



PROGETTISTI

AGENZIA INTERREGIONALE PER IL FIUME PO

Strada G. Garibaldi 75 - 43121 Parma

PROGETTO ESECUTIVO

PLANIMETRIA DELLE INTERFERENZE

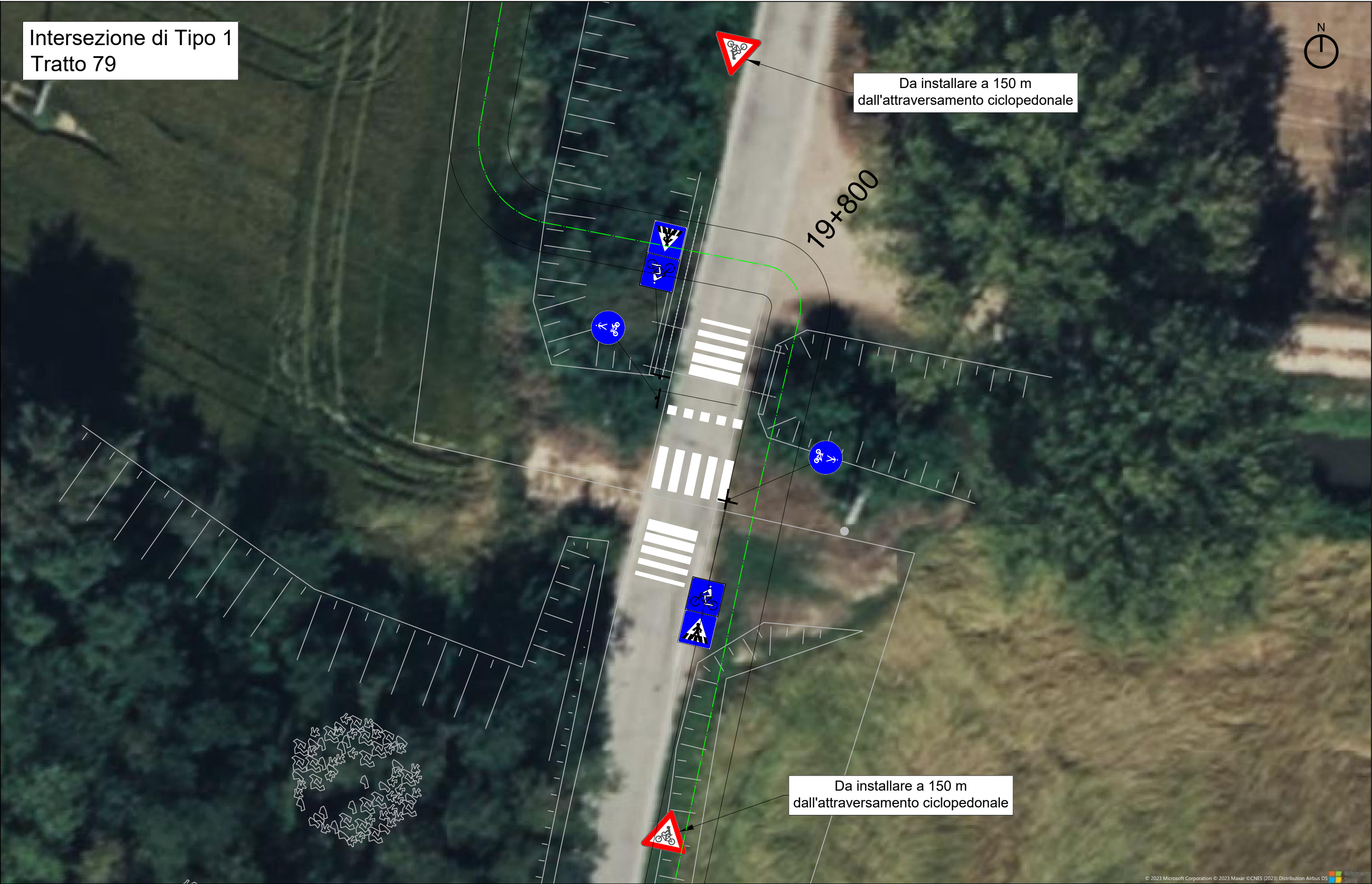
1:200

4258\_PRO\_E\_STD\_PLI\_01A

TAV. 2.08.21



Intersezione di Tipo 1  
Tratto 79

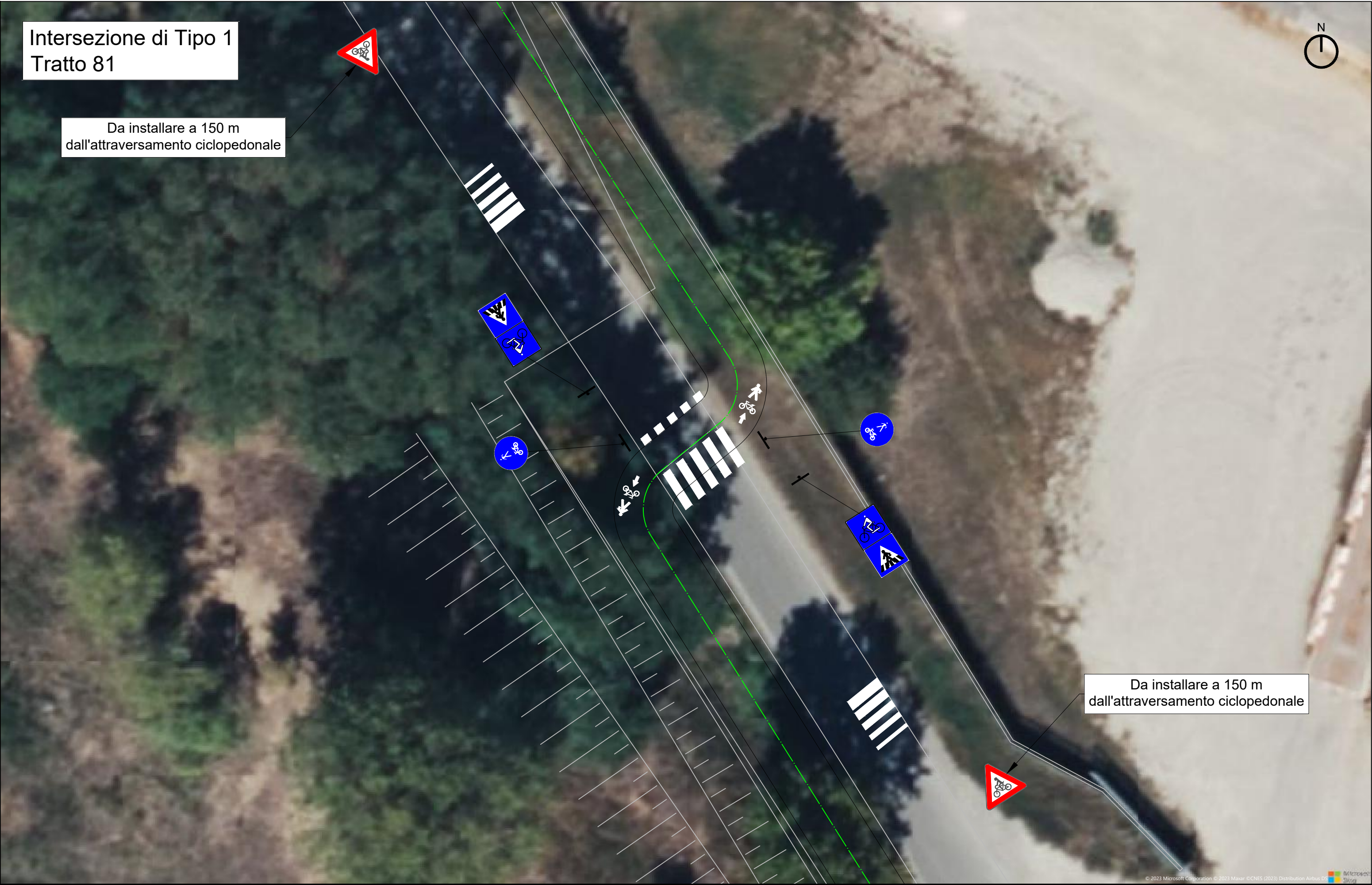


© 2023 Microsoft Corporation © 2023 Maxar © CNES (2023) Distribution Airbus DS



Intersezione di Tipo 1  
Tratto 81

Da installare a 150 m  
dall'attraversamento ciclopedonale



Da installare a 150 m  
dall'attraversamento ciclopedonale



Intersezione di Tipo 2  
Tratto 84



Da installare a 150 m  
dall'attraversamento ciclopeditonale

Da installare a 150 m  
dall'attraversamento ciclopeditonale



TRATTA L3: PV-E-9-MD SERVIZI DI PROGETTAZIONE  
RELATIVI AL TRATTO DA PAVIA A SAN ROCCO AL PORTO  
(LO) DELLA CICLOVIA TURISTICA NAZIONALE VENTO



TAU Engineering S.r.l.



Studio Calvi S.r.l.



Studio Associato Phytosfera



Signal S.r.l.

PROGETTISTI

AGENZIA INTERREGIONALE PER IL FIUME PO

Strada G. Garibaldi 75 - 43121 Parma

PROGETTO ESECUTIVO

PLANIMETRIA DELLE INTERFERENZE

1:200

4258\_PRO\_E\_STD\_PLI\_01A

TAV. 2.08.24



Intersezioni di Tipo 3 e di Tipo 2  
Tratti 85 e 86

Da installare a 150 m  
dall'attraversamento ciclopedonale

Da installare a 150 m  
dall'attraversamento ciclopedonale



TRATTA L3: PV-E-9-MD SERVIZI DI PROGETTAZIONE  
RELATIVI AL TRATTO DA PAVIA A SAN ROCCO AL PORTO  
(LO) DELLA CICLOVIA TURISTICA NAZIONALE VENTO



TAU Engineering S.r.l.



Studio Calvi S.r.l.



Studio Associato Phytosfera



Signal S.r.l.

PROGETTISTI

AGENZIA INTERREGIONALE PER IL FIUME PO

Strada G. Garibaldi 75 - 43121 Parma

PROGETTO ESECUTIVO

PLANIMETRIA DELLE INTERFERENZE

1:200

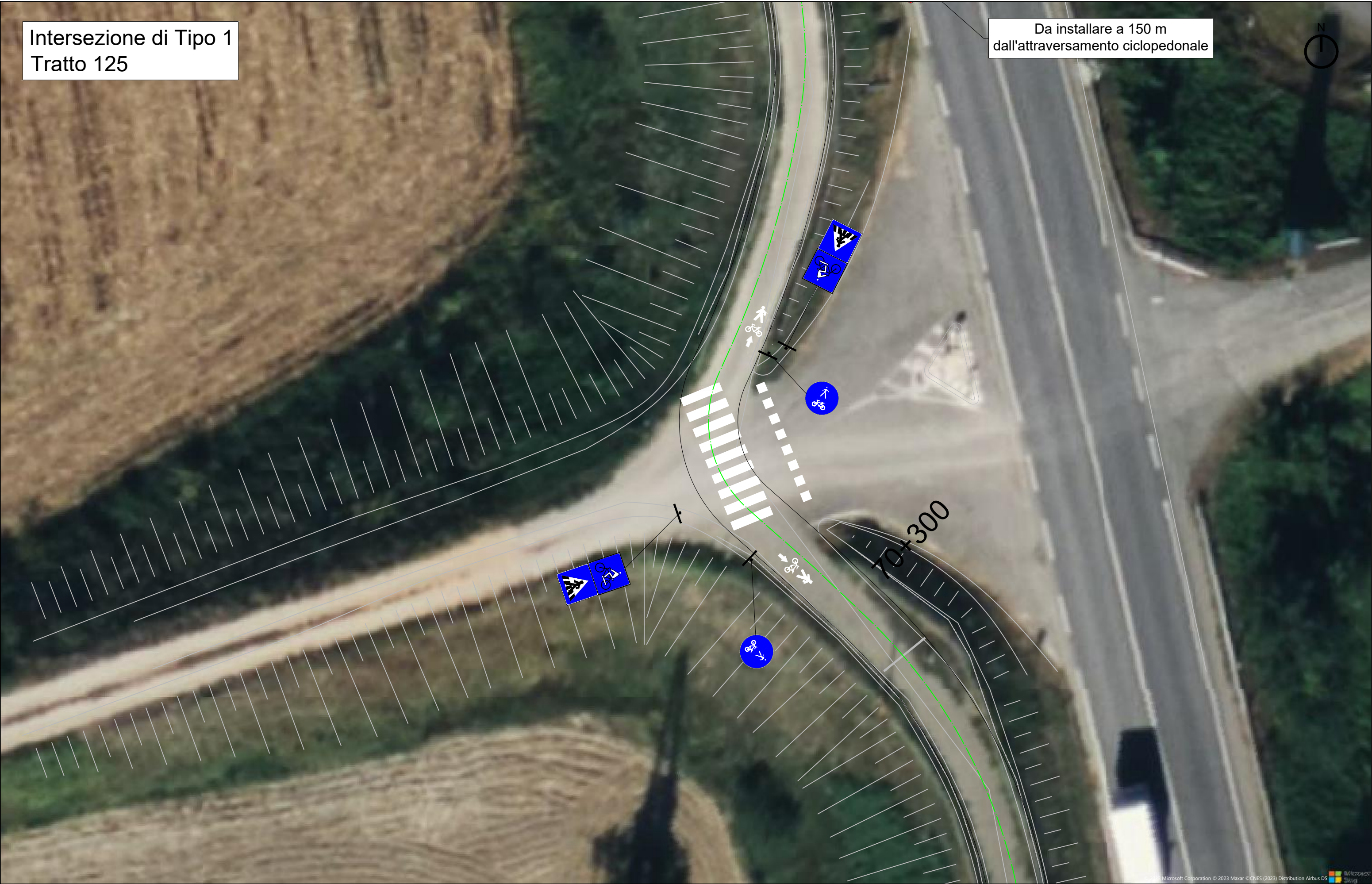
4258\_PRO\_E\_STD\_PLI\_01A

TAV. 2.08.25



Intersezione di Tipo 1  
Tratto 125

Da installare a 150 m  
dall'attraversamento ciclopedonale





## Intersezione di Tipo 1

### Tratto 125

Da installare a 150 m  
dall'attraversamento ciclopedonale

 $70+900$



Intersezione di Tipo 1  
Tratto 125





Stazione ferroviaria di Pavia P. Garibaldi

Stazione di Pavia  
P. Garibaldi



TRATTA L3: PV-E-9-MD SERVIZI DI PROGETTAZIONE  
RELATIVI AL TRATTO DA PAVIA A SAN ROCCO AL PORTO  
(LO) DELLA CICLOVIA TURISTICA NAZIONALE VENTO



TAU Engineering S.r.l.

STUDIOCALVI

Studio Calvi S.r.l.



Studio Associato Phytosfera



Signal S.r.l.

PROGETTISTI

AGENZIA INTERREGIONALE PER IL FIUME PO

Strada G. Garibaldi 75 - 43121 Parma

PROGETTO ESECUTIVO

PLANIMETRIA DELLE INTERFERENZE

1:200

4258\_PRO\_E\_STD\_PLI\_01A

TAV. 2.08.A



Stazione ferroviaria di Motta S. Damiano



Stazione di Motta  
S. Damiano



TRATTA L3: PV-E-9-MD SERVIZI DI PROGETTAZIONE  
RELATIVI AL TRATTO DA PAVIA A SAN ROCCO AL PORTO  
(LO) DELLA CICLOVIA TURISTICA NAZIONALE VENTO



TAU Engineering S.r.l.

STUDIOCALVI

Studio Calvi S.r.l.



Studio Associato Phytosfera



Signal S.r.l.

PROGETTISTI

AGENZIA INTERREGIONALE PER IL FIUME PO

Strada G. Garibaldi 75 - 43121 Parma

PROGETTO ESECUTIVO

PLANIMETRIA DELLE INTERFERENZE

1:200

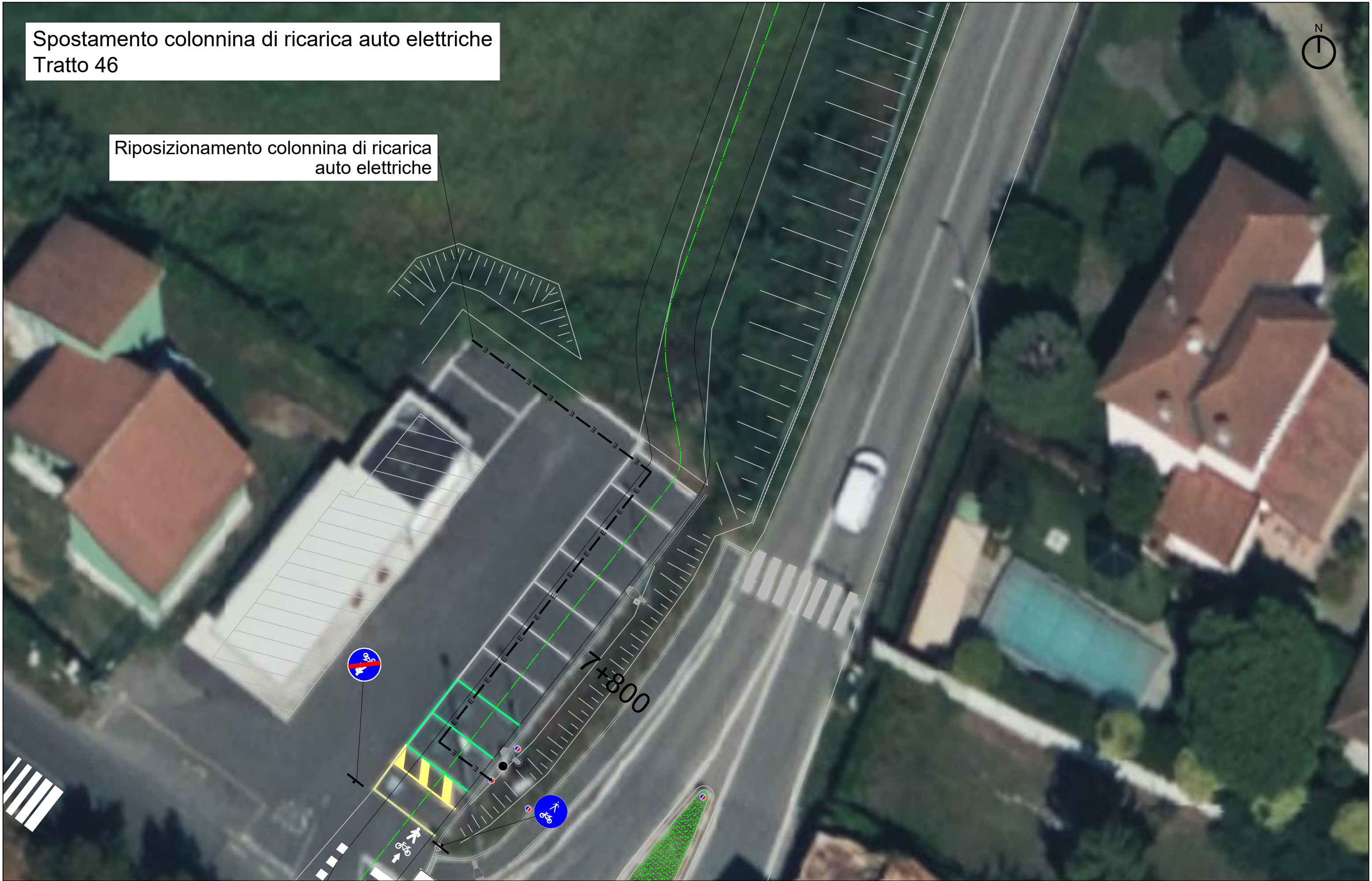
4258\_PRO\_E\_STD\_PLI\_01A

TAV. 2.08.B



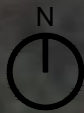
Spostamento colonnina di ricarica auto elettriche  
Tratto 46

Riposizionamento colonnina di ricarica  
auto elettriche





Stazione ferroviaria di Albuzzano



Stazione di Albuzzano



TRATTA L3: PV-E-9-MD SERVIZI DI PROGETTAZIONE  
RELATIVI AL TRATTO DA PAVIA A SAN ROCCO AL PORTO  
(LO) DELLA CICLOVIA TURISTICA NAZIONALE VENTO



TAU Engineering S.r.l.

STUDIOCALVI

Studio Calvi S.r.l.



Phytosfera

Studio Associato Phytosfera



Signal S.r.l.

PROGETTISTI

AGENZIA INTERREGIONALE PER IL FIUME PO

Strada G. Garibaldi 75 - 43121 Parma

PROGETTO ESECUTIVO

PLANIMETRIA DELLE INTERFERENZE

1:200

4258\_PRO\_E\_STD\_PLI\_01A

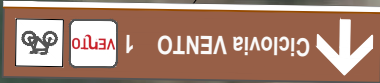
TAV. 2.08.D



Stazione ferroviaria di Belgioioso



Stazione di Belgioioso



TRATTA L3: PV-E-9-MD SERVIZI DI PROGETTAZIONE  
RELATIVI AL TRATTO DA PAVIA A SAN ROCCO AL PORTO  
(LO) DELLA CICLOVIA TURISTICA NAZIONALE VENTO



TAU Engineering S.r.l.

STUDIOCALVI

Studio Calvi S.r.l.



Phytosfera

Studio Associato Phytosfera



Signal S.r.l.

PROGETTISTI

AGENZIA INTERREGIONALE PER IL FIUME PO

Strada G. Garibaldi 75 - 43121 Parma

PROGETTO ESECUTIVO

PLANIMETRIA DELLE INTERFERENZE

1:200

4258\_PRO\_E\_STD\_PLI\_01A

TAV. 2.08.E



Spostamento pensilina di fermata TPL  
Tratto 66



Spostamento Pensilina fermata TPL  
e realizzazione marciapiede di fermata

17+000



TRATTA L3: PV-E-9-MD SERVIZI DI PROGETTAZIONE  
RELATIVI AL TRATTO DA PAVIA A SAN ROCCO AL PORTO  
(LO) DELLA CICLOVIA TURISTICA NAZIONALE VENTO



TAU Engineering S.r.l.

STUDIOCALVI

Studio Calvi S.r.l.



Phytosfera

Studio Associato Phytosfera



Signal S.r.l.

AGENZIA INTERREGIONALE PER IL FIUME PO

Strada G. Garibaldi 75 - 43121 Parma

PROGETTO ESECUTIVO

PLANIMETRIA DELLE INTERFERENZE

1:200

4258\_PRO\_E\_STD\_PLI\_01A

TAV. 2.08.F



Spostamento pensilina di fermata TPL  
Tratto 68



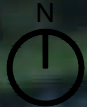
Spostamento Pensilina fermata TPL  
e realizzazione marciapiede di fermata

17+200

Area di Sosta 2 - Beglioioso



Stazione ferroviaria di Lambrinia



Stazione di Lambrinia



TRATTA L3: PV-E-9-MD SERVIZI DI PROGETTAZIONE  
RELATIVI AL TRATTO DA PAVIA A SAN ROCCO AL PORTO  
(LO) DELLA CICLOVIA TURISTICA NAZIONALE VENTO



TAU Engineering S.r.l.

STUDIOCALVI

Studio Calvi S.r.l.



Phytosfera

Studio Associato Phytosfera



Signal S.r.l.

PROGETTISTI

AGENZIA INTERREGIONALE PER IL FIUME PO

Strada G. Garibaldi 75 - 43121 Parma

PROGETTO ESECUTIVO

PLANIMETRIA DELLE INTERFERENZE

1:200

4258\_PRO\_E\_STD\_PLI\_01A

TAV. 2.08.H



Connessione della tratta L3 alla km 1+300 della tratta L4  
lungo l'argine maestro



TRATTA L3: PV-E-9-MD SERVIZI DI PROGETTAZIONE  
RELATIVI AL TRATTO DA PAVIA A SAN ROCCO AL PORTO  
(LO) DELLA CICLOVIA TURISTICA NAZIONALE VENTO



TAU Engineering S.r.l.

STUDIOCALVI

Studio Calvi S.r.l.



Studio Associato Phytosfera



Signal S.r.l.

PROGETTISTI

AGENZIA INTERREGIONALE PER IL FIUME PO

Strada G. Garibaldi 75 - 43121 Parma

PROGETTO ESECUTIVO

PLANIMETRIA DELLE INTERFERENZE

1:200

4258\_PRO\_E\_STD\_PLI\_01A

TAV. 2.08.I