

OPERA FINANZIATA DA

IL PIANO LOMBARDIA

Interventi per la ripresa economica.

Regione Lombardia

Ministero delle Infrastrutture e dei Trasporti

AIPO

Agenzia Interregionale per il fiume Po

Finanziato dall'Unione europea

NextGenerationEU

TRATTA L3: PV-E-9-MD SERVIZI DI PROGETTAZIONE RELATIVI AL TRATTO DA PAVIA A SAN ROCCO AL PORTO (LO) DELLA CICLOVIA TURISTICA NAZIONALE VENTO

PROGETTO FINANZIATO DAL PNRR:
Missione: M2 | Componente: C2 |
Investimento: 4.1 - Rafforzamento mobilità ciclistica |
Sub-intervento: 4.1.1 - Ciclovie turistiche

PROGETTO ESECUTIVO

COMMITTENTE:
Agenzia Interregionale per il fiume Po
Ufficio operativo di Pavia

D.E.C.: Arch. Luigi Caligiuri
R.U.P.: Ing. Marco La Veglia
Coordinatore dei progetti: Dott. Christian Farioli
CUP: B21B22000960008

RESPONSABILE DELL'INTEGRAZIONE DELLE PRESTAZIONI SPECIALISTICHE
Dott. Agr. Mauro Perracino

Progettisti:
Ing. Giorgio Morini

Progettista strutturale:
Ing. Matteo Moratti, prof. Ing. Gian Michele Calvi

Gruppo di progettazione:
Ing. Marco Salvadori, Ing. Tommaso Farchioni,
Ing. Simone Lenzo, Ing. Marco Termine,
Dott. Agr. Alessandro Maderna, Dott. Matteo Ruffoni,
Dott. Riccardo Inama, Dott. Manuele Bettoni,
Arch. Liliana Borrini, Ing. Khaled Breis, Arch. Valentina Lanati.

Geologo:
Dott. Geol. Maurizio Visconti

OGGETTO:
PROGETTO STRADALE

PLANIMETRIA DI PROGETTO 3 - SUBTRATTE L-M-N-O-P

n° elaborato		cod. elaborato	
2.03		4258_PRO_E_STD_PLP_01B	
DATA	09.10.2023	REDATTO	GN
SCALA	1:1.000	APPROVATO	MS
REVISIONE	B	VERIFICATO	GM

TAU Engineering

TAU Engineering S.r.l.
p.iva e c.f. 11045890966
Via Oslavia, 18/7
20134 Milano
t +39 02.26417244
tecnico@tauengineering.net
tau@pec.tauengineering.net
www.t-au.com

STUDIOCALVI

Studio Calvi S.r.l.
p.iva e c.f. 01673290183
Via Severino Boezio, 10
27100 Pavia
t +39 0382.538817
info@studiocalvi.eu
pec@pec.studiocalvi.eu
www.studiocalvi.eu/it/

Phytosfera

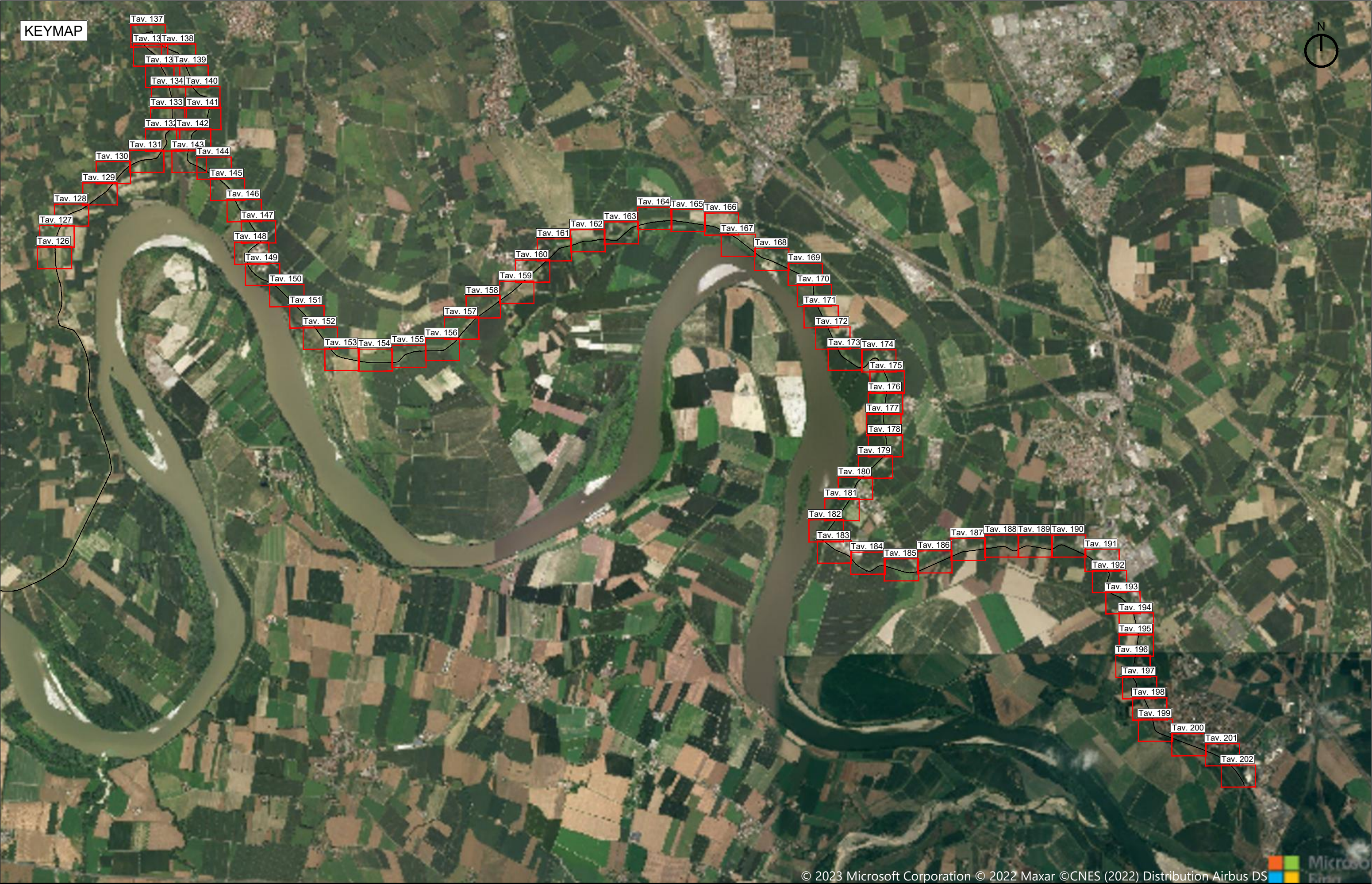
Studio Associato Phytosfera
p.iva e c.f. 02015090182
Via Silvio Cappella, 14
27100 Pavia
t +39 0382.1902256
info@phytosfera.it
info@pec.phytosfera.it
www.phytosfera.it/

SIGNAL

Signal S.r.l.
p.iva e c.f. 02667600031
Corso Lorenzo Cobianchi, 72
28921 Verbania
t +39 339.2972479
info@signalitalia.it
signalitalia@pec.it
www.signalitalia.it







© 2023 Microsoft Corporation © 2022 Maxar ©CNES (2022) Distribution Airbus DS

LEGENDA

Rilevo plano-altimetrico



Asse di progetto



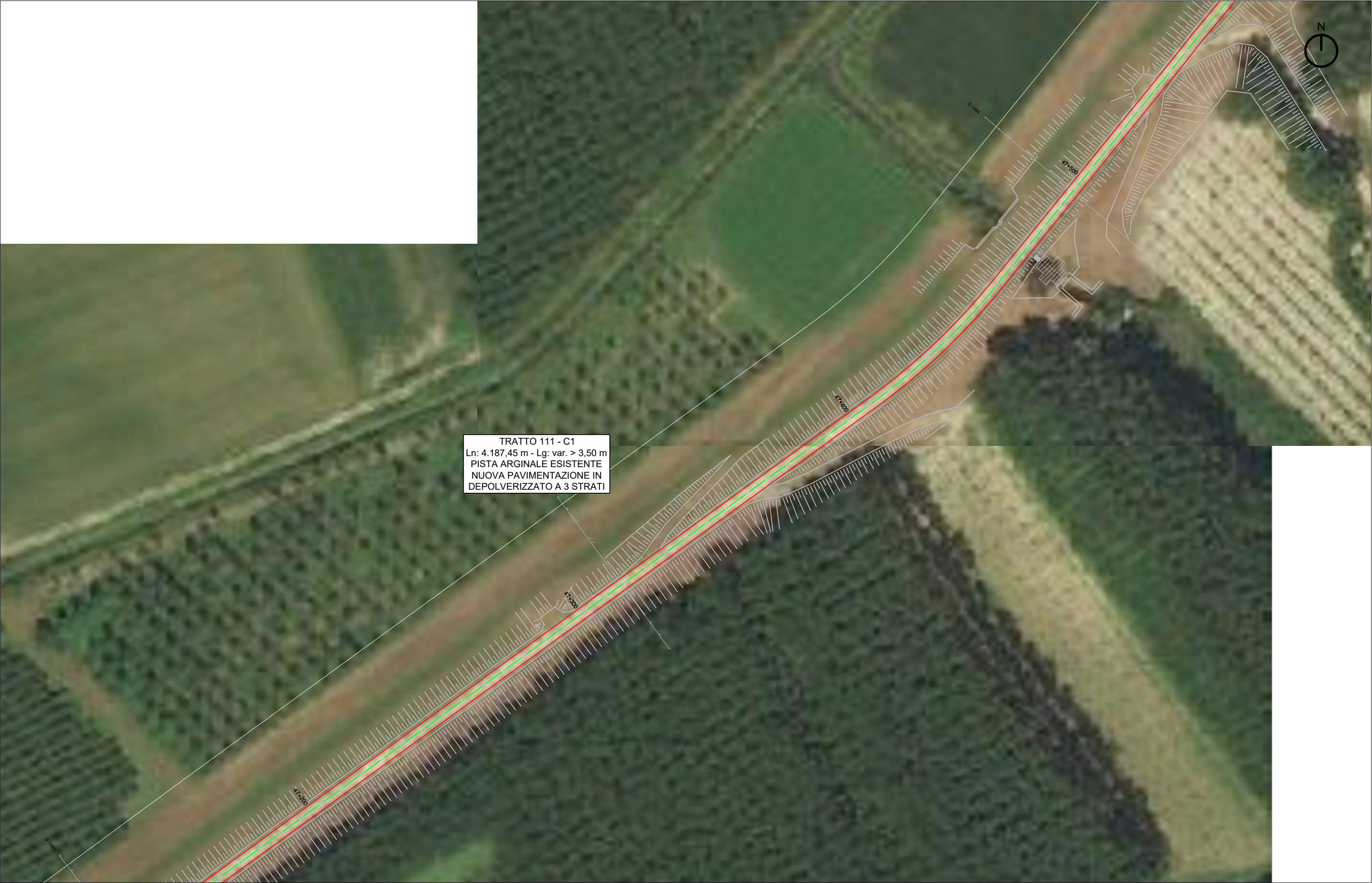
Limite ciclovvia di progetto



Ingombro rilevato di progetto









TRATTO 111 - C1
Ln: 4.187,45 m - Lg: var. > 3,50 m
PISTA ARGINALE ESISTENTE
NUOVA PAVIMENTAZIONE IN
DEPOLVERIZZATO A 3 STRATI





TRATTO 111 - C1
Ln: 4.187,45 m - Lg: var. > 3,50 m
PISTA ARGINALE ESISTENTE
NUOVA PAVIMENTAZIONE IN
DEPOLVERIZZATO A 3 STRATI

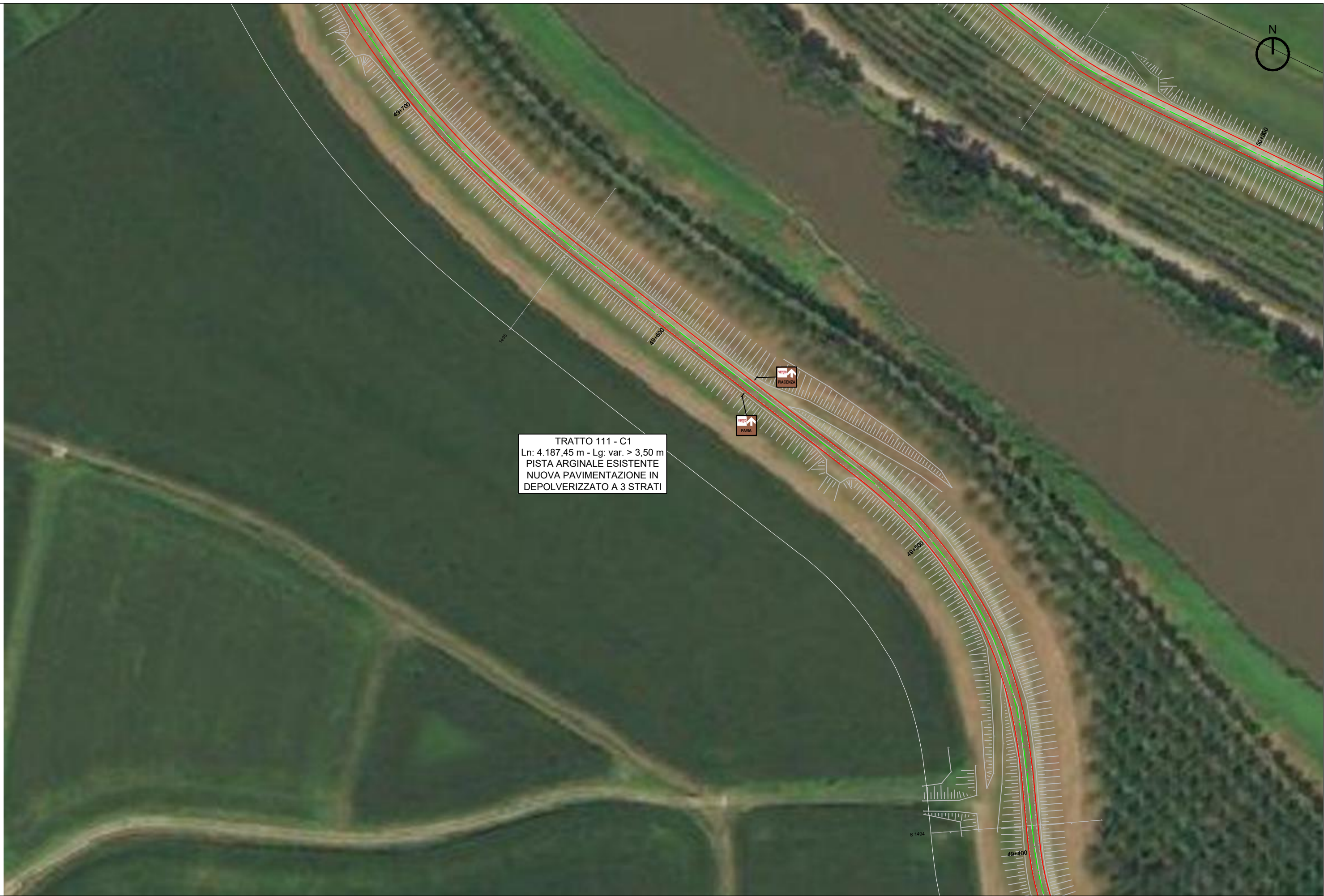


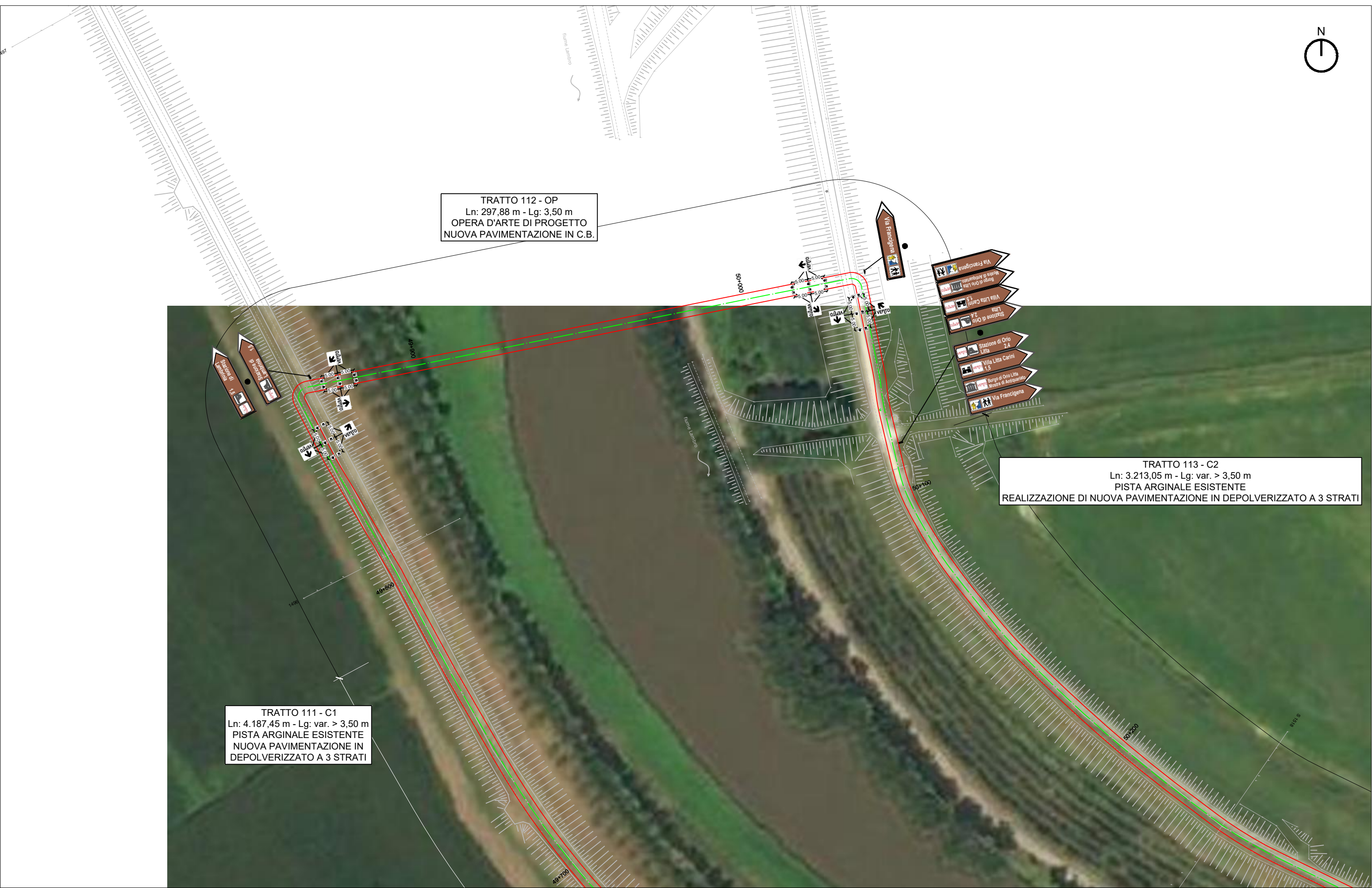
TRATTO 111 - C1
Ln: 4.187,45 m - Lg: var. > 3,50 m
PISTA ARGINALE ESISTENTE
NUOVA PAVIMENTAZIONE IN
DEPOLVERIZZATO A 3 STRATI



TRATTO 111 - C1
Ln: 4.187,45 m - Lg: var. > 3,50 m
PISTA ARGINALE ESISTENTE
NUOVA PAVIMENTAZIONE IN
DEPOLVERIZZATO A 3 STRATI







TRATTO 112 - OP
Ln: 297,88 m - Lg: 3,50 m
OPERA D'ARTE DI PROGETTO
NUOVA PAVIMENTAZIONE IN C.B.

TRATTO 113 - C2
Ln: 3.213,05 m - Lg: var. > 3,50 m
PISTA ARGINALE ESISTENTE
REALIZZAZIONE DI NUOVA PAVIMENTAZIONE IN DEPOLVERIZZATO A 3 STRATI

TRATTO 111 - C1
Ln: 4.187,45 m - Lg: var. > 3,50 m
PISTA ARGINALE ESISTENTE
NUOVA PAVIMENTAZIONE IN DEPOLVERIZZATO A 3 STRATI

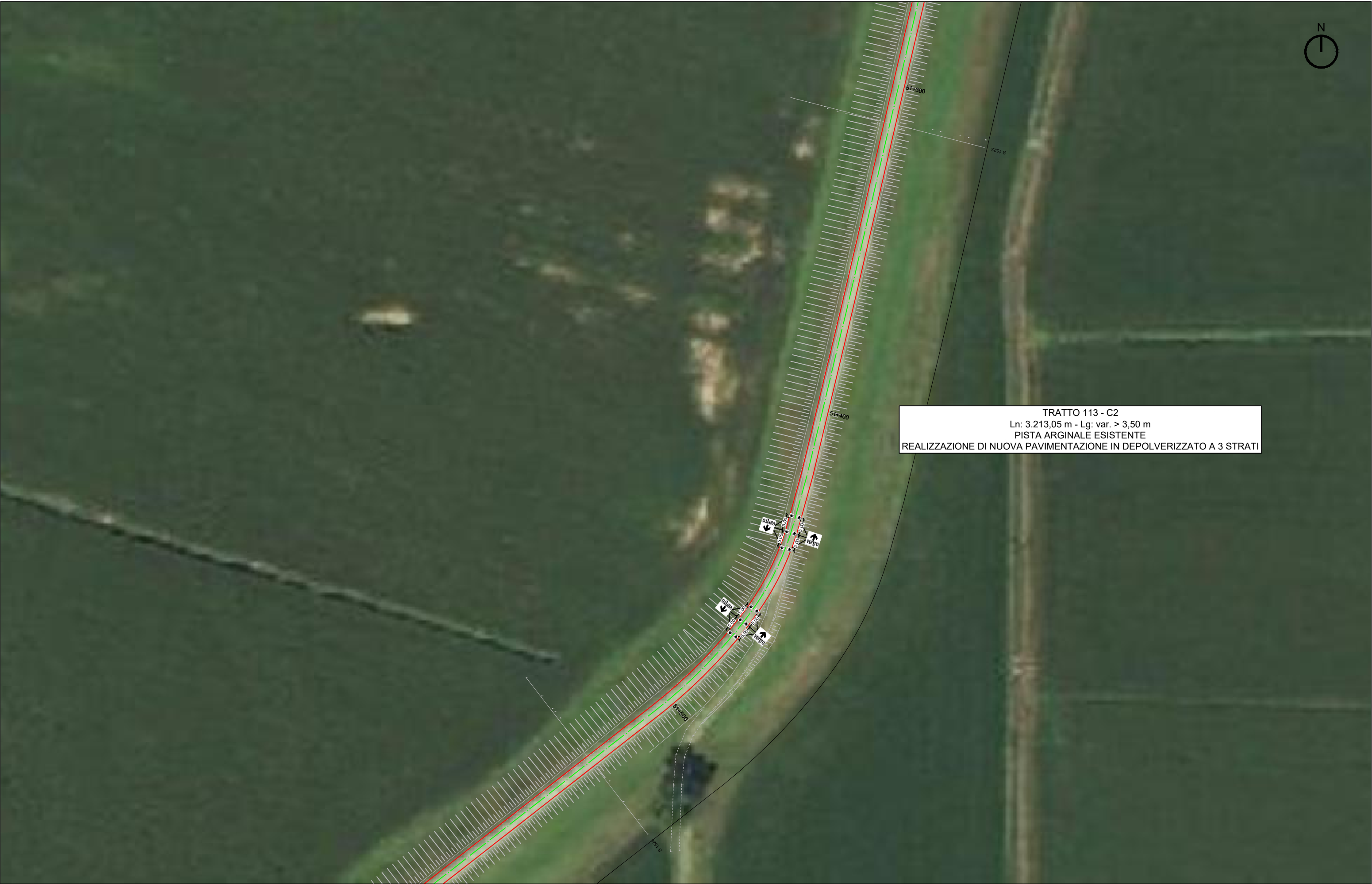


TRATTO 113 - C2
Ln: 3.213,05 m - Lg: var. > 3,50 m
PISTA ARGINALE ESISTENTE
REALIZZAZIONE DI NUOVA PAVIMENTAZIONE IN DEPOLVERIZZATO A 3 STRATI

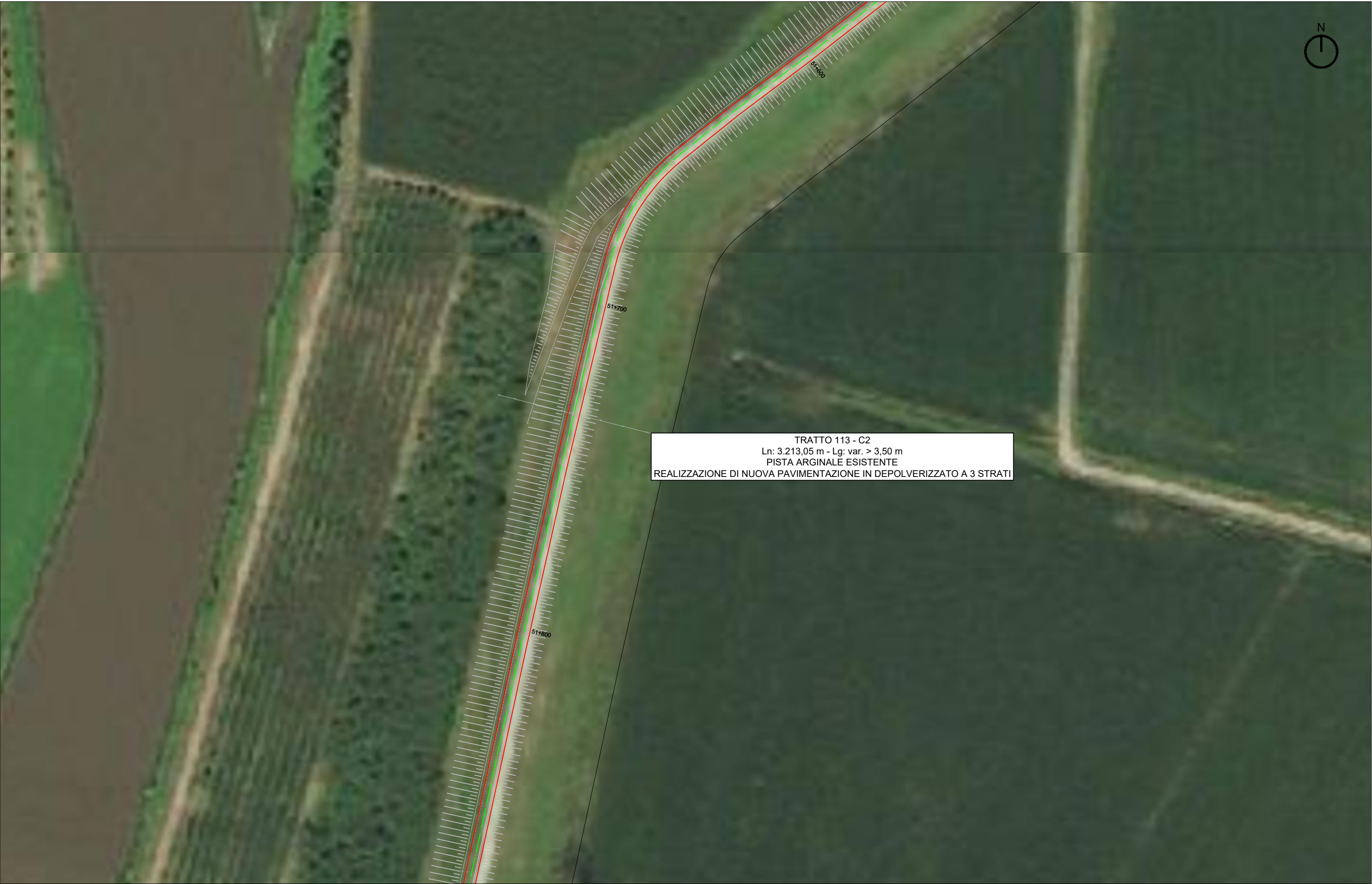




TRATTO 113 - C2
Ln: 3.213,05 m - Lg: var. > 3,50 m
PISTA ARGINALE ESISTENTE
REALIZZAZIONE DI NUOVA PAVIMENTAZIONE IN DEPOLVERIZZATO A 3 STRATI



TRATTO 113 - C2
Ln: 3.213,05 m - Lg: var. > 3,50 m
PISTA ARGINALE ESISTENTE
REALIZZAZIONE DI NUOVA PAVIMENTAZIONE IN DEPOLVERIZZATO A 3 STRATI



TRATTO 113 - C2
Ln: 3.213,05 m - Lg: var. > 3,50 m
PISTA ARGINALE ESISTENTE
REALIZZAZIONE DI NUOVA PAVIMENTAZIONE IN DEPOLVERIZZATO A 3 STRATI

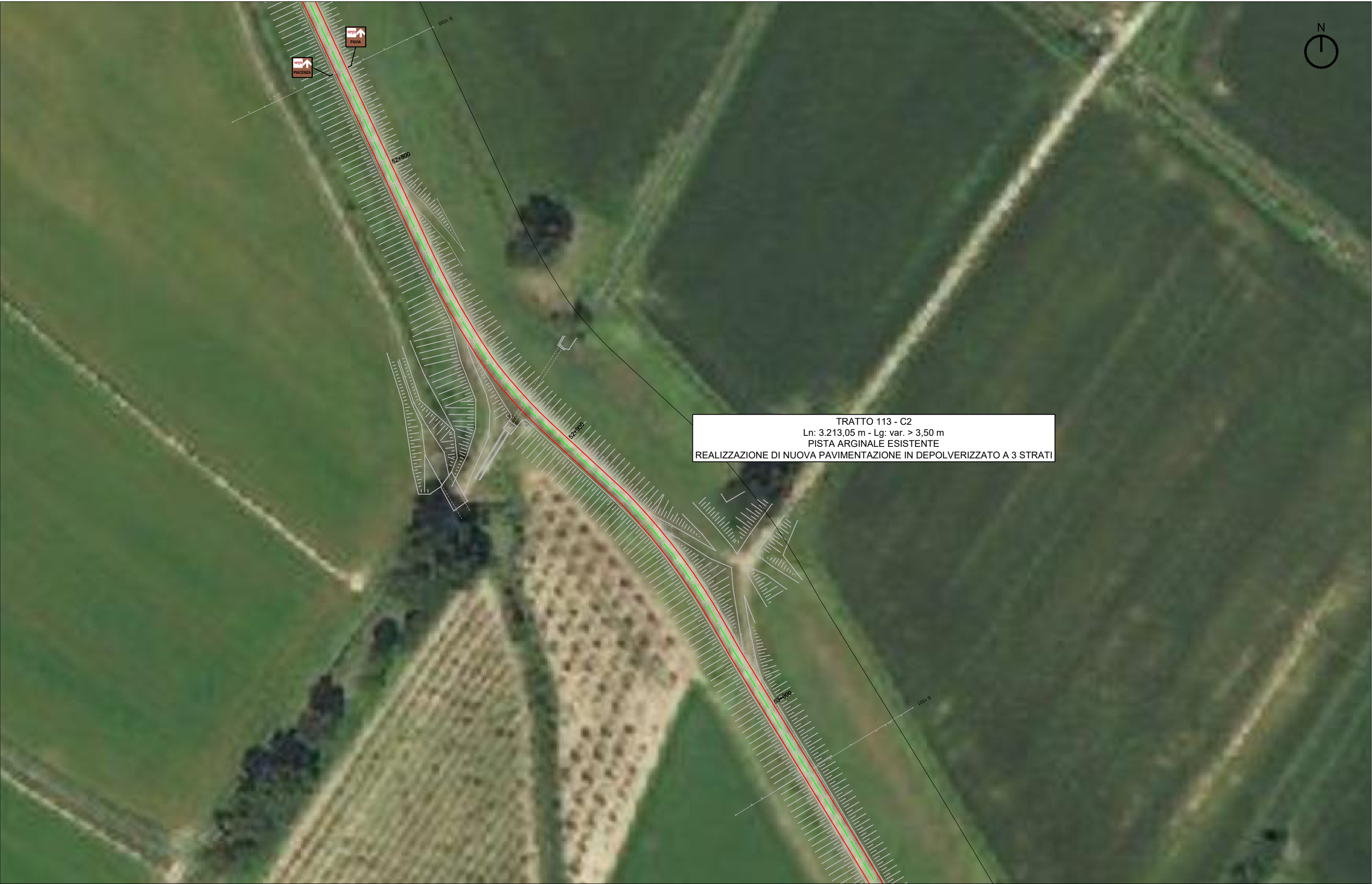


TRATTO 113 - C2
Ln: 3.213,05 m - Lg: var. > 3,50 m
PISTA ARGINALE ESISTENTE
REALIZZAZIONE DI NUOVA PAVIMENTAZIONE IN DEPOLVERIZZATO A 3 STRATI

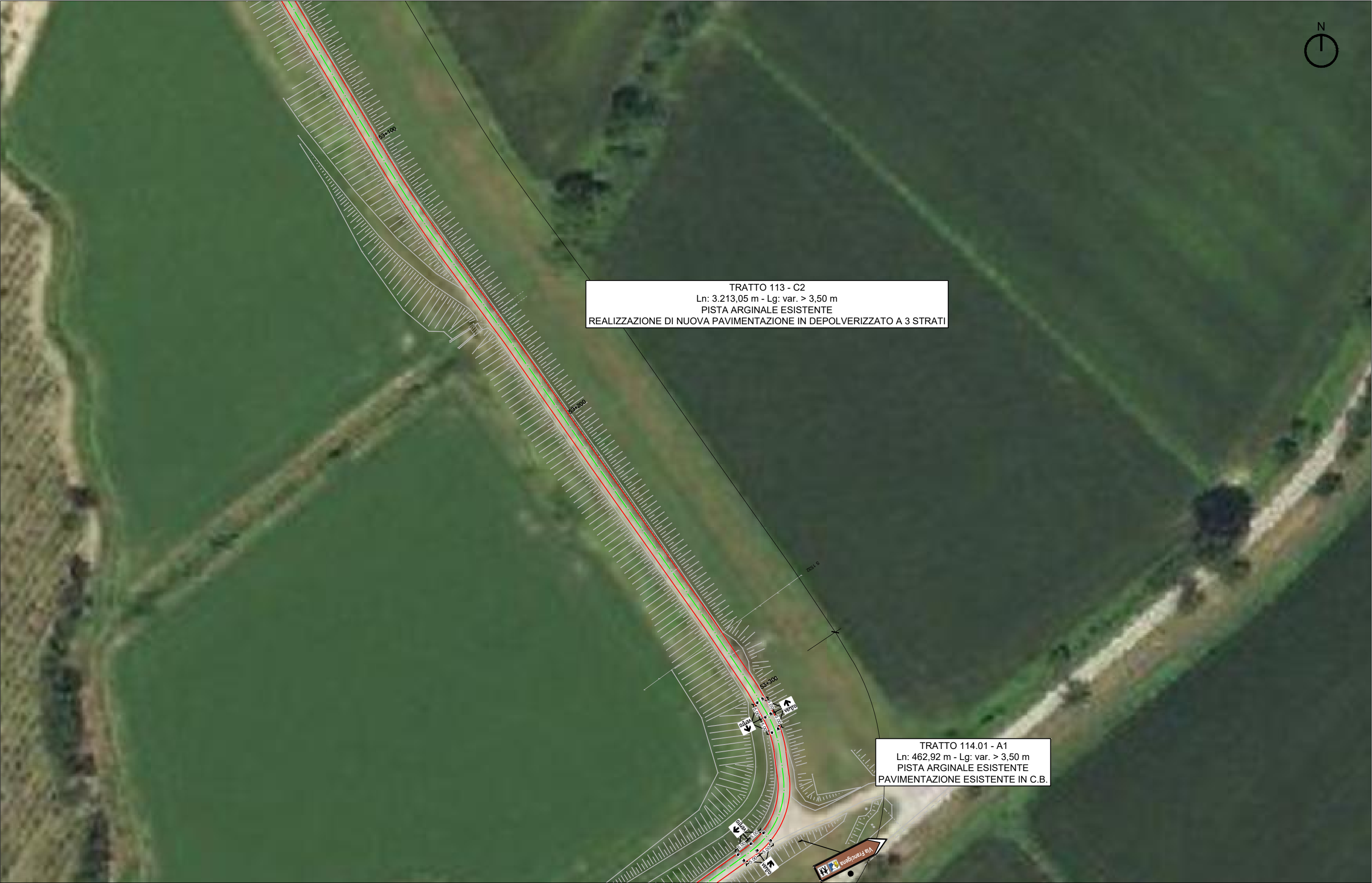




TRATTO 113 - C2
Ln: 3.213,05 m - Lg: var. > 3,50 m
PISTA ARGINALE ESISTENTE
REALIZZAZIONE DI NUOVA PAVIMENTAZIONE IN DEPOLVERIZZATO A 3 STRATI



TRATTO 113 - C2
Ln: 3.213,05 m - Lg: var. > 3,50 m
PISTA ARGINALE ESISTENTE
REALIZZAZIONE DI NUOVA PAVIMENTAZIONE IN DEPOLVERIZZATO A 3 STRATI



TRATTO 113 - C2
Ln: 3.213,05 m - Lg: var. > 3,50 m
PISTA ARGINALE ESISTENTE
REALIZZAZIONE DI NUOVA PAVIMENTAZIONE IN DEPOLVERIZZATO A 3 STRATI

TRATTO 114.01 - A1
Ln: 462,92 m - Lg: var. > 3,50 m
PISTA ARGINALE ESISTENTE
PAVIMENTAZIONE ESISTENTE IN C.B.





TRATTO 114 - A1
Ln: 187,51 m - Lg: var. > 3,50 m
PISTA ARGINALE ESISTENTE
PAVIMENTAZIONE ESISTENTE IN C.B.

TRATTO 115 - B1
Ln: 1.932,05 m - Lg: var. > 3,50 m
PISTA ARGINALE ESISTENTE
RIFACIMENTO STRATO DI USURA ESISTENTE IN C.B.





TRATTO 115 - B1
Ln: 1.932,05 m - Lg: var. > 3,50 m
PISTA ARGINALE ESISTENTE
RIFACIMENTO STRATO DI USURA ESISTENTE IN C.B.



TRATTO 115 - B1
Ln: 1.932,05 m - Lg: var. > 3,50 m
PISTA ARGINALE ESISTENTE
RIFACIMENTO STRATO DI USURA ESISTENTE IN C.B.





TRATTO 116 - A1
Ln: 4767,19 m - Lg: var. > 3,50 m
PISTA ARGINALE ESISTENTE
PAVIMENTAZIONE ESISTENTE IN C.B.

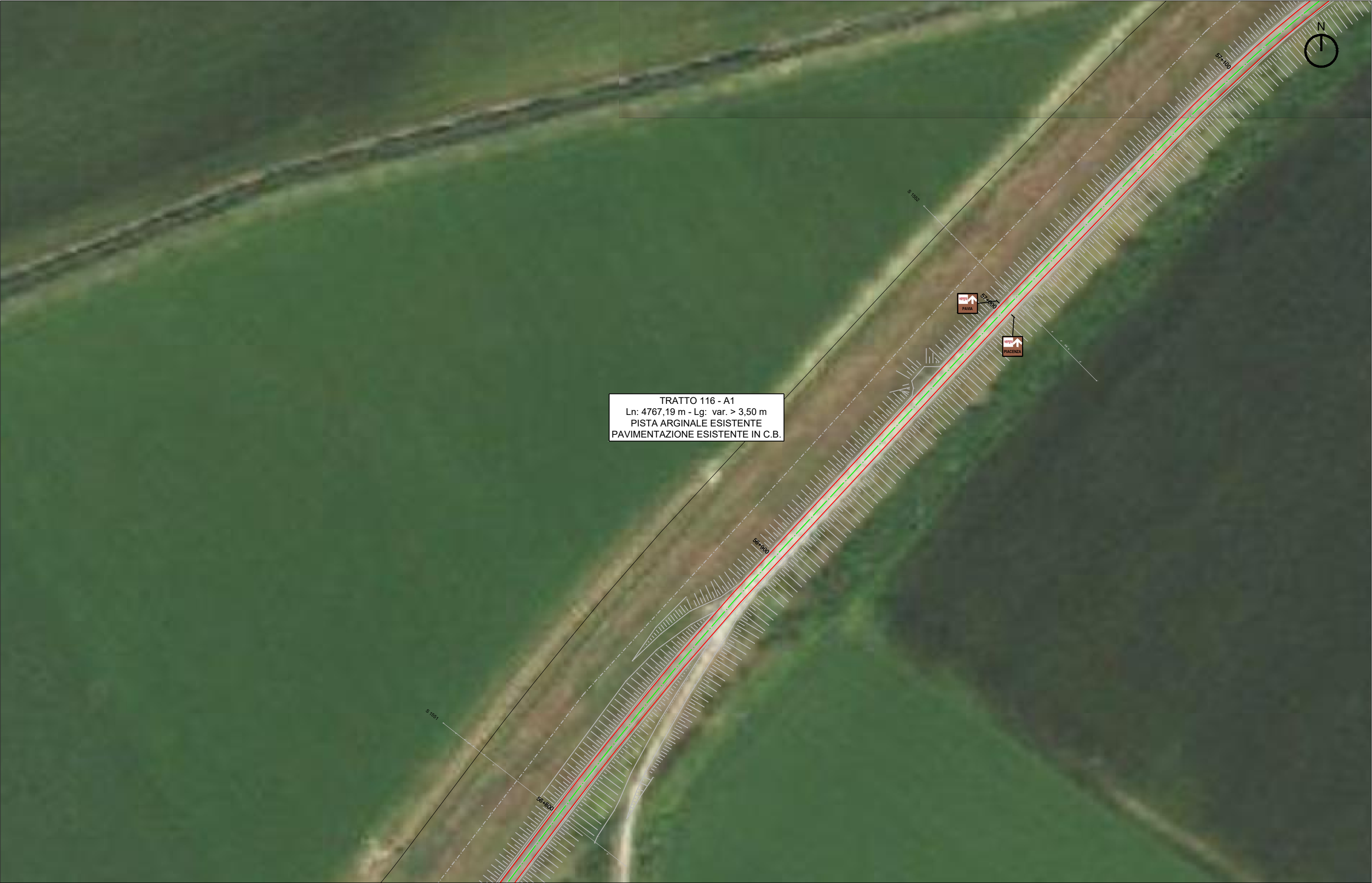
TRATTO 115 - B1
Ln: 1.932,05 m - Lg: var. > 3,50 m
PISTA ARGINALE ESISTENTE
RIFACIMENTO STRATO DI USURA ESISTENTE IN C.B.



TRATTO 116 - A1
Ln: 4767,19 m - Lg: var. > 3,50 m
PISTA ARGINALE ESISTENTE
PAVIMENTAZIONE ESISTENTE IN C.B.



TRATTO 116 - A1
Ln: 4767,19 m - Lg: var. > 3,50 m
PISTA ARGINALE ESISTENTE
PAVIMENTAZIONE ESISTENTE IN C.B.



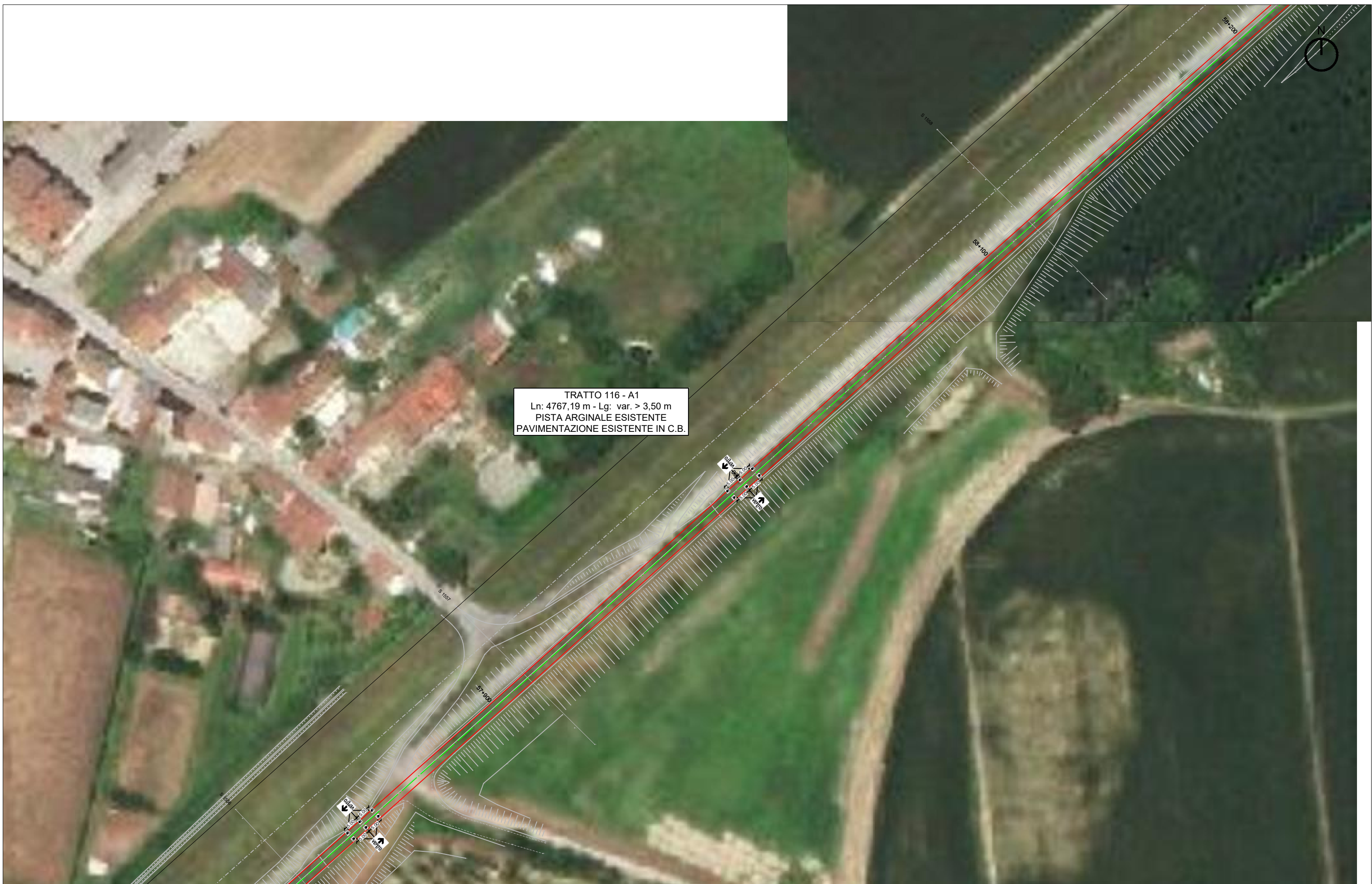
TRATTO 116 - A1
Ln: 4767,19 m - Lg: var. > 3,50 m
PISTA ARGINALE ESISTENTE
PAVIMENTAZIONE ESISTENTE IN C.B.



TRATTO 116 - A1
Ln: 4767,19 m - Lg: var. > 3,50 m
PISTA ARGINALE ESISTENTE
PAVIMENTAZIONE ESISTENTE IN C.B.



TRATTO 116 - A1
Ln: 4767,19 m - Lg: var. > 3,50 m
PISTA ARGINALE ESISTENTE
PAVIMENTAZIONE ESISTENTE IN C.B.







TRATTO 116 - A1
Ln: 4767,19 m - Lg: var. > 3,50 m
PISTA ARGINALE ESISTENTE
PAVIMENTAZIONE ESISTENTE IN C.B.



TRATTO 116 - A1
Ln: 4767,19 m - Lg: var. > 3,50 m
PISTA ARGINALE ESISTENTE
PAVIMENTAZIONE ESISTENTE IN C.B.



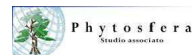
TRATTA L3: PV-E-9-MD SERVIZI DI PROGETTAZIONE
RELATIVI AL TRATTO DA PAVIA A SAN ROCCO AL PORTO
(LO) DELLA CICLOVIA TURISTICA NAZIONALE VENTO



TAU Engineering S.r.l.



Studio Calvi S.r.l.



Studio Associato Phytosfera



Signal S.r.l.

PROGETTISTI

AGENZIA INTERREGIONALE PER IL FIUME PO
Strada G. Garibaldi 75 - 43121 Parma

PROGETTO ESECUTIVO

PLANIMETRIA DI PROGETTO 1 - SUBTRATTE L-M-N-O-P

1:1.000

4258_PRO_E_STD_PLP_01B

TAV. 2.03.163









TRATTO 116 - A1
Ln: 4767,19 m - Lg: var. > 3,50 m
PISTA ARGINALE ESISTENTE
PAVIMENTAZIONE ESISTENTE IN C.B.

TRATTO 117.01 - C1
Ln: 555,76 m - Lg: var. > 3,50 m
PISTA ARGINALE ESISTENTE
NUOVA PAVIMENTAZIONE IN C.B.



TRATTO 117.01 - C1
Ln: 555,76 m - Lg: var. > 3,50 m
PISTA ARGINALE ESISTENTE
NUOVA PAVIMENTAZIONE IN C.B.

TRATTO 117.02 - C1
Ln: 25,90 m - Lg: var. > 3,50 m
PISTA ARGINALE ESISTENTE
NUOVA PAVIMENTAZIONE IN C.B.

TRATTO 118.01 - A1
Ln: 2.356,43 m - Lg: var. > 3,50 m
PISTA ARGINALE ESISTENTE
PAVIMENTAZIONE ESISTENTE IN C.B.



TRATTO 118.01 - A1
Ln: 2.356,43 m - Lg: var. > 3,50 m
PISTA ARGINALE ESISTENTE
PAVIMENTAZIONE ESISTENTE IN C.B.



TRATTO 118.01 - A1
Ln: 2.356,43 m - Lg: var. > 3,50 m
PISTA ARGINALE ESISTENTE
PAVIMENTAZIONE ESISTENTE IN C.B.







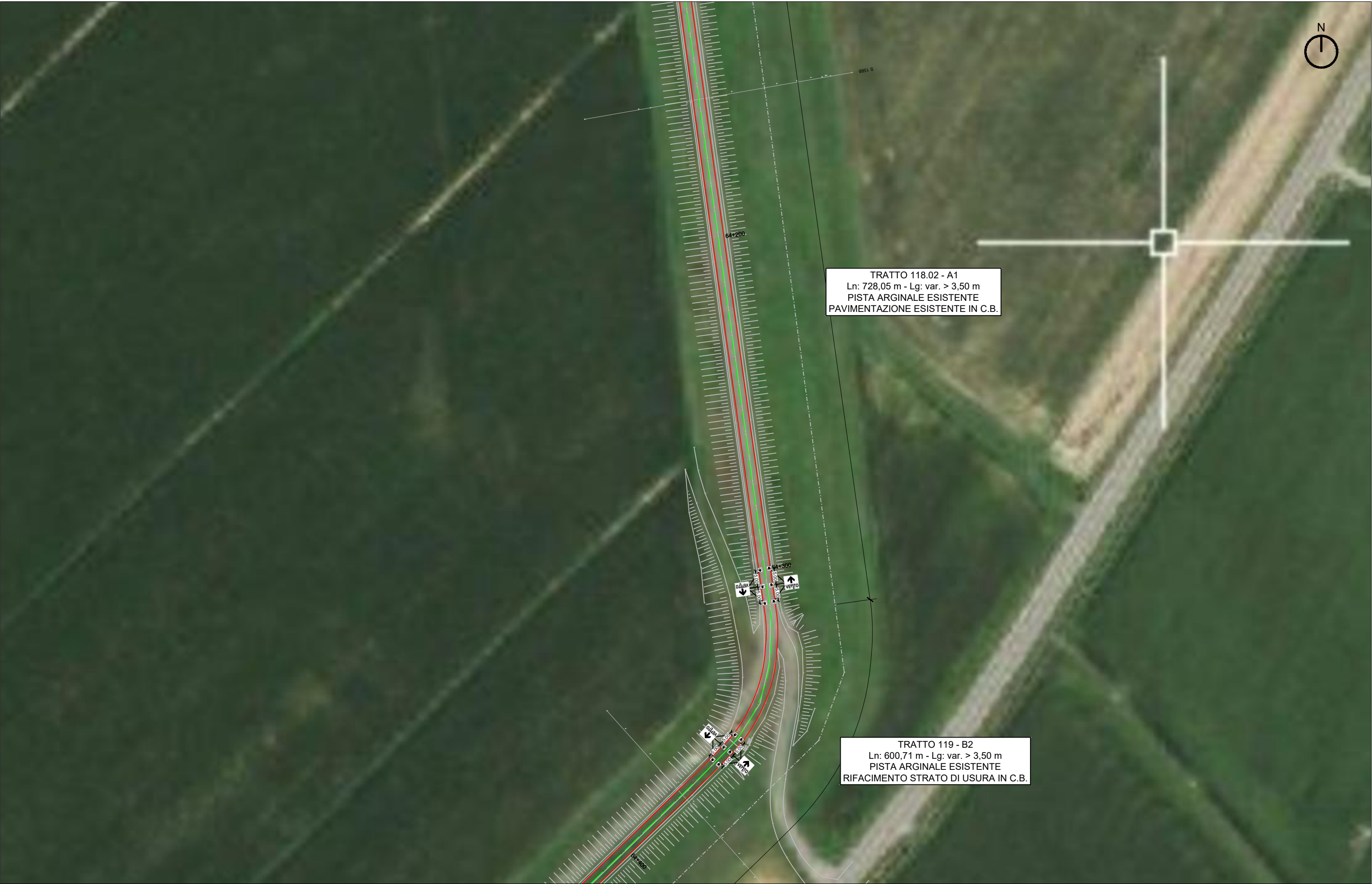




TRATTO 118.02 - A1
Ln: 728,05 m - Lg: var. > 3,50 m
PISTA ARGINALE ESISTENTE
PAVIMENTAZIONE ESISTENTE IN C.B.











TRATTO 119 - B2
Ln: 600,71 m - Lg: var. > 3,50 m
PISTA ARGINALE ESISTENTE
RIFACIMENTO STRATO DI USURA IN C.B.

TRATTO 120.01 - B1
Ln: 380,59 m - Lg: var. > 3,50 m
PISTA ARGINALE ESISTENTE
RIFACIMENTO STRATO DI USURA IN C.B.







TRATTO 121 - B1
Ln: 202,46 m - Lg: var. > 3,50 m
PISTA ARGINALE ESISTENTE
RIFACIMENTO STRATO DI USURA IN C.B.

TRATTO 122 - B1
Ln: 993,54 m - Lg: var. > 3,50 m
PISTA ARGINALE ESISTENTE
RIFACIMENTO STRATO DI USURA IN C.B.



TRATTO 122 - B1
Ln: 993,54 m - Lg: var. > 3,50 m
PISTA ARGINALE ESISTENTE
RIFACIMENTO STRATO DI USURA IN C.B.



TRATTO 122 - B1
Ln: 993,54 m - Lg: var. > 3,50 m
PISTA ARGINALE ESISTENTE
RIFACIMENTO STRATO DI USURA IN C.B.

TRATTO 123 - B1
Ln: 402,38 m - Lg: var. > 3,50 m
PISTA ARGINALE ESISTENTE
RIFACIMENTO STRATO DI USURA IN C.B.



C.B.

TRATTO 123 - B1
Ln: 402,38 m - Lg: var. > 3,50 m
PISTA ARGINALE ESISTENTE
RIFACIMENTO STRATO DI USURA IN C.B.

TRATTO 124 - B1
Ln: 2.649,95 m - Lg: var. > 3,50 m
PISTA ARGINALE ESISTENTE
RIFACIMENTO STRATO DI USURA IN C.B.



TRATTO 124 - B1
Ln: 2.649,95 m - Lg: var. > 3,50 m
PISTA ARGINALE ESISTENTE
RIFACIMENTO STRATO DI USURA IN C.B.



TRATTA L3: PV-E-9-MD SERVIZI DI PROGETTAZIONE
RELATIVI AL TRATTO DA PAVIA A SAN ROCCO AL PORTO
(LO) DELLA CICLOVIA TURISTICA NAZIONALE VENTO



TAU Engineering S.r.l.



Studio Calvi S.r.l.



Studio Associato Phytosfera



Signal S.r.l.

PROGETTISTI

AGENZIA INTERREGIONALE PER IL FIUME PO

Strada G. Garibaldi 75 - 43121 Parma

PROGETTO ESECUTIVO

PLANIMETRIA DI PROGETTO 1 - SUBTRATTE L-M-N-O-P

1:1.000

4258_PRO_E_STD_PLP_01B

TAV. 2.03.187



TRATTO 124 - B1
Ln: 2.649,95 m - Lg: var. > 3,50 m
PISTA ARGINALE ESISTENTE
RIFACIMENTO STRATO DI USURA IN C.B.



TRATTO 124 - B1
Ln: 2.649,95 m - Lg: var. > 3,50 m
PISTA ARGINALE ESISTENTE
RIFACIMENTO STRATO DI USURA IN C.B.



TRATTO 124 - B1
Ln: 2.649,95 m - Lg: var. > 3,50 m
PISTA ARGINALE ESISTENTE
RIFACIMENTO STRATO DI USURA IN C.B.



TRATTO 124 - B1
Ln: 2.649,95 m - Lg: var. > 3,50 m
PISTA ARGINALE ESISTENTE
RIFACIMENTO STRATO DI USURA IN C.B.



TRATTO 124 - B1
Ln: 2.649,95 m - Lg: var. > 3,50 m
PISTA ARGINALE ESISTENTE
RIFACIMENTO STRATO DI USURA IN C.B.



TRATTO 124 - B1
Ln: 2.649,95 m - Lg: var. > 3,50 m
PISTA ARGINALE ESISTENTE
RIFACIMENTO STRATO DI USURA IN C.B.

TRATTO 125.01 - C4
Ln: 109,76 m - Lg: 3,20 m
ALLARGAMENTO PISTA CICLOPEDONALE ESISTENTE
RIFACIMENTO STRATO DI USURA IN C.B.





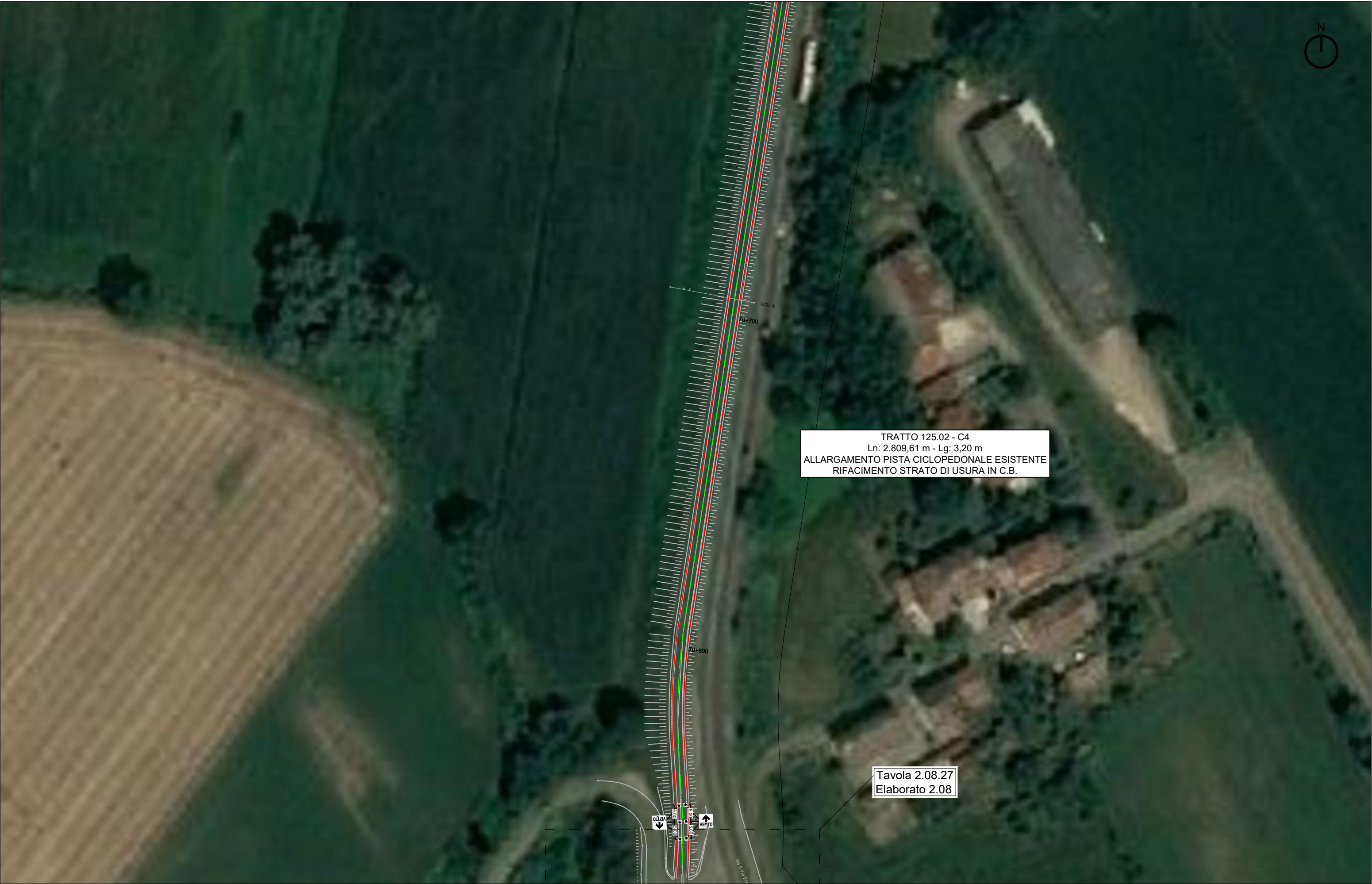


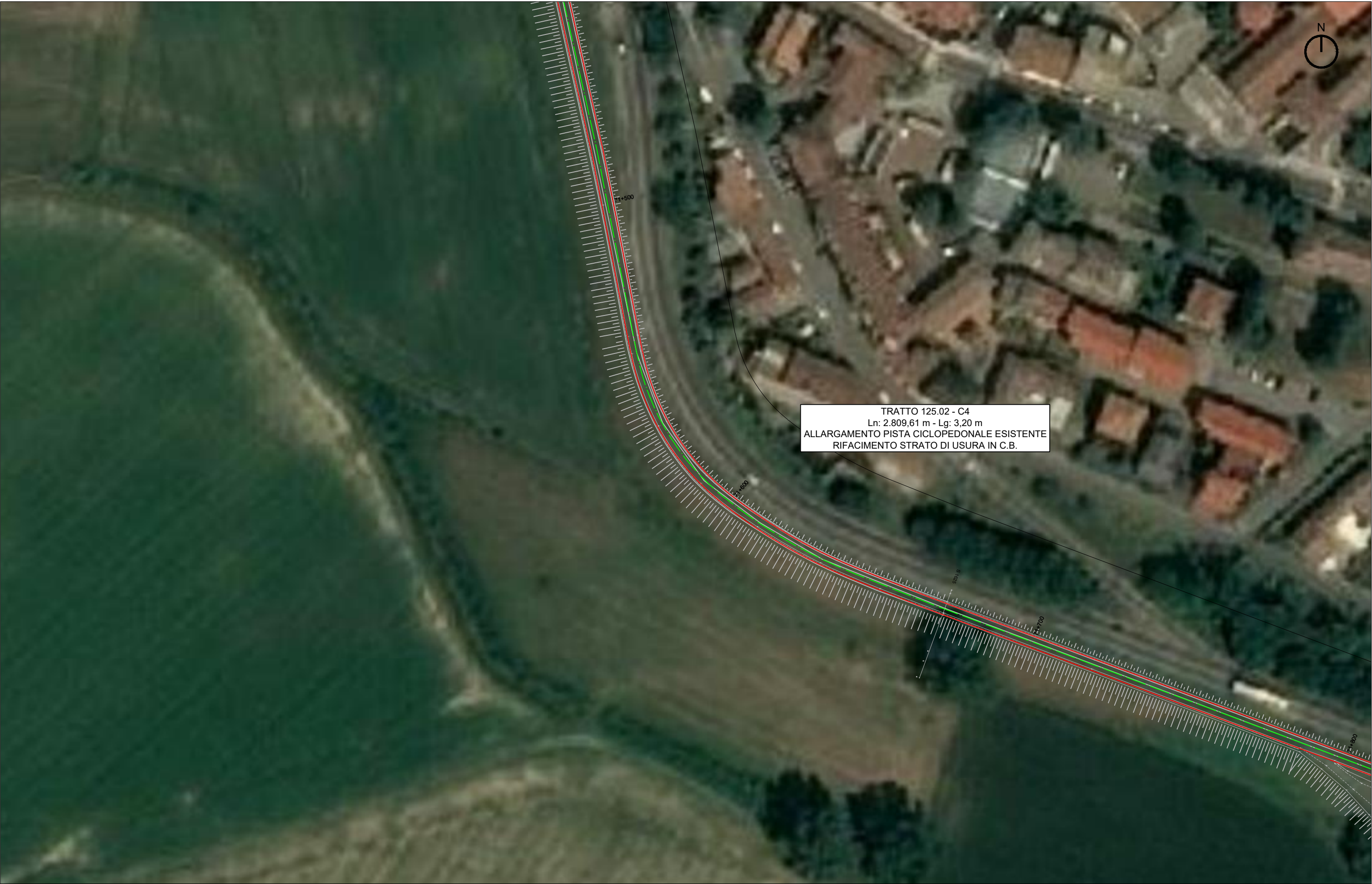
Tavola 2.08.27
Elaborato 2.08



Intersezione di tipo 1

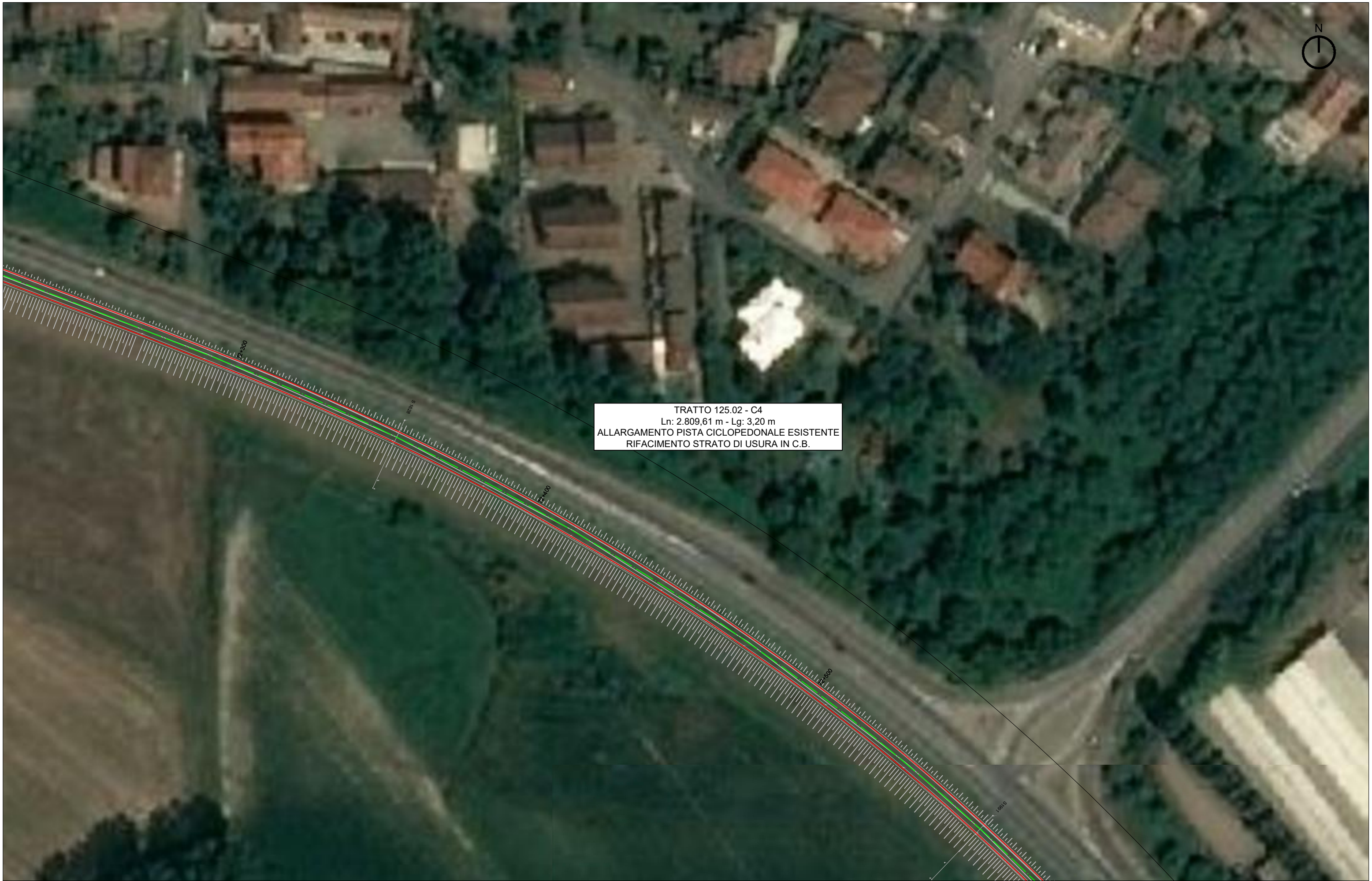
TRATTO 125.02 - C4
Ln: 2.809,61 m - Lg: 3,20 m
ALLARGAMENTO PISTA CICLOPEDONALE ESISTENTE
RIFACIMENTO STRATO DI USURA IN C.B.







TRATTO 125.02 - C4
Ln: 2.809,61 m - Lg: 3,20 m
ALLARGAMENTO PISTA CICLOPEDONALE ESISTENTE
RIFACIMENTO STRATO DI USURA IN C.B.



TRATTO 125.02 - C4
Ln: 2.809,61 m - Lg: 3,20 m
ALLARGAMENTO PISTA CICLOPEDONALE ESISTENTE
RIFACIMENTO STRATO DI USURA IN C.B.

