

OPERA FINANZIATA DA

IL PIANO LOMBARDIA

Interventi per la ripresa economica.

Regione Lombardia

Ministero delle Infrastrutture e dei Trasporti

AIPO

Agenzia Interregionale per il fiume Po

Finanziato dall'Unione europea

NextGenerationEU

TRATTA L3: PV-E-9-MD SERVIZI DI PROGETTAZIONE RELATIVI AL TRATTO DA PAVIA A SAN ROCCO AL PORTO (LO) DELLA CICLOVIA TURISTICA NAZIONALE VENTO

PROGETTO FINANZIATO DAL PNRR:

Missione: M2 | Componente: C2 |  
Investimento: 4.1 - Rafforzamento mobilità ciclistica |  
Sub-intervento: 4.1.1 - Ciclovie turistiche

PROGETTO ESECUTIVO

COMMITTENTE:

Agenzia Interregionale per il fiume Po  
Ufficio operativo di Pavia

D.E.C.: Arch. Luigi Caligiuri  
R.U.P.: Ing. Marco La Veglia  
Coordinatore dei progetti: Dott. Christian Farioli  
CUP: B21B22000960008

RESPONSABILE DELL'INTEGRAZIONE DELLE PRESTAZIONI SPECIALISTICHE  
Dott. Agr. Mauro Perracino

**Progettisti:**  
Ing. Giorgio Morini

**Progettista strutturale:**  
Ing. Matteo Moratti, prof. Ing. Gian Michele Calvi

**Gruppo di progettazione:**  
Ing. Marco Salvadori, Ing. Tommaso Farchioni,  
Ing. Simone Lenzo, Ing. Marco Termine,  
Dott. Agr. Alessandro Maderna, Dott. Matteo Ruffoni,  
Dott. Riccardo Inama, Dott. Manuele Bettoni,  
Arch. Liliana Borrini, Ing. Khaled Breis, Arch. Valentina Lanati.

**Geologo:**  
Dott. Geol. Maurizio Visconti

OGGETTO:  
PROGETTO STRADALE

PLANIMETRIA DI PROGETTO 2 - SUBTRATTE F-G-H-I

| n° elaborato |            | cod. elaborato         |    |
|--------------|------------|------------------------|----|
| 2.02         |            | 4258_PRO_E_STD_PLP_01C |    |
| DATA         | 09.10.2023 | REDATTO                | GN |
| SCALA        | 1:1.000    | APPROVATO              | MS |
| REVISIONE    | C          | VERIFICATO             | GM |

TAU

Engineering

TAU Engineering S.r.l.  
p.iva e c.f. 11045890966  
Via Oslavia, 18/7  
20134 Milano  
t +39 02.26417244  
tecnico@tauengineering.net  
tau@pec.tauengineering.net  
www.t-au.com

STUDIOCALVI

Studio Calvi S.r.l.  
p.iva e c.f. 01673290183  
Via Severino Boezio, 10  
27100 Pavia  
t +39 0382.538817  
info@studiocalvi.eu  
pec@pec.studiocalvi.eu  
www.studiocalvi.eu/it/

Phytosfera

Studio associato

Studio Associato Phytosfera  
p.iva e c.f. 02015090182  
Via Silvio Cappella, 14  
27100 Pavia  
t +39 0382.1902256  
info@phytosfera.it  
info@pec.phytosfera.it  
www.phytosfera.it/

SIGNAL

Signal S.r.l.  
p.iva e c.f. 02667600031  
Corso Lorenzo Cobianchi, 72  
28921 Verbania  
t +39 339.2972479  
info@signalitalia.it  
signalitalia@pec.it  
www.signalitalia.it

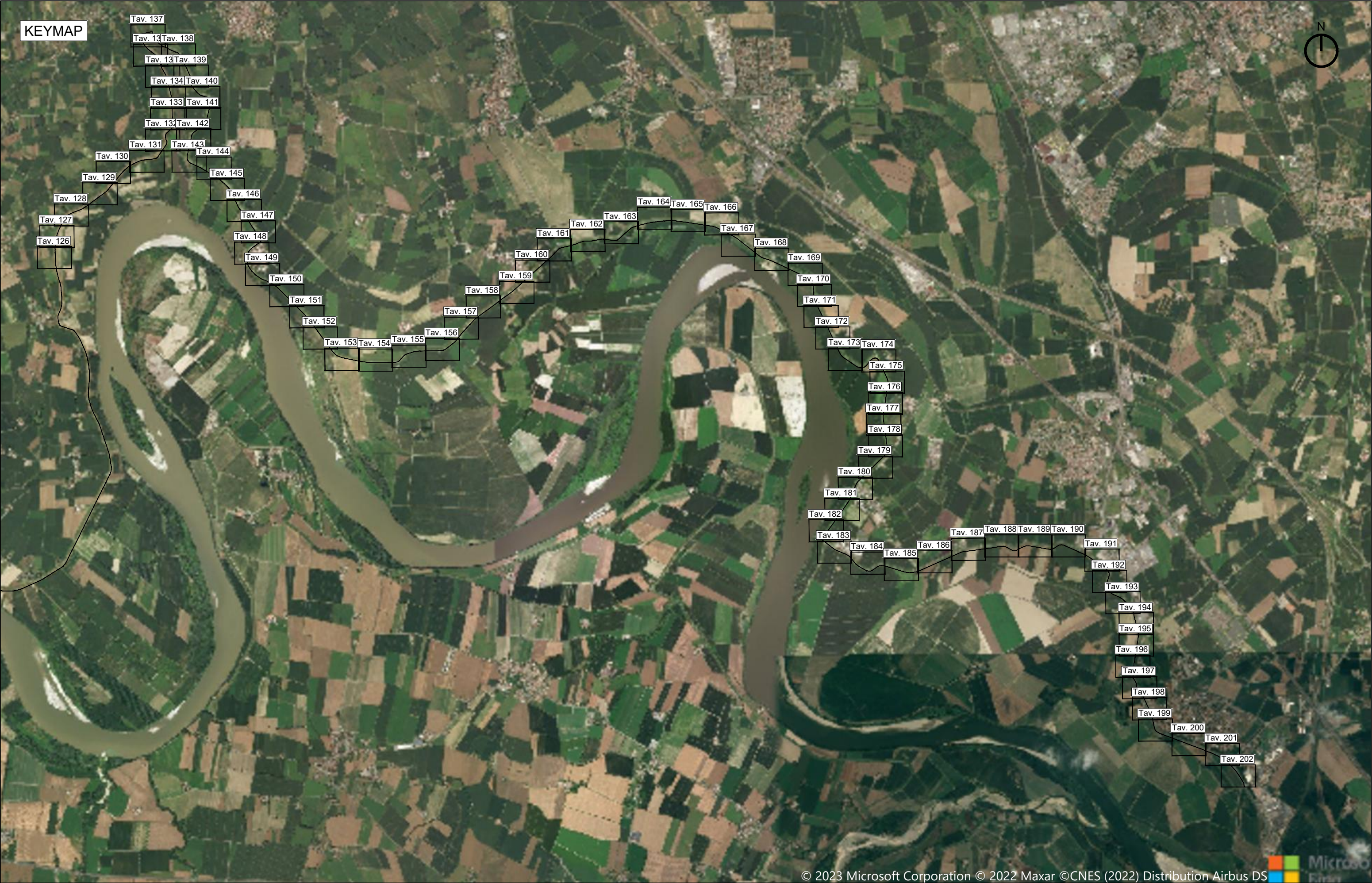








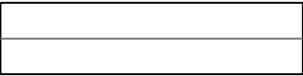






LEGENDA

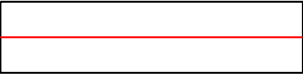
Rilevo plano-altimetrico



Asse di progetto



Limite ciclovia di progetto



Ingombro rilevato di progetto







TRATTO 92 - C3  
Ln: 956,02 m - Lg: 3,50 m  
ALLARGAMENTO PISTA ARGINALE ESISTENTE  
RIFACIMENTO STRATO DI USURA IN C.B.

TRATTO 93 - B1  
Ln: 480,11 m - Lg: var. > 3,50 m  
PISTA ARGINALE ESISTENTE  
RIFACIMENTO STRATO DI USURA IN C.B.





TRATTO 93 - B1  
Ln: 480,11 m - Lg: var. > 3,50 m  
PISTA ARGINALE ESISTENTE  
RIFACIMENTO STRATO DI USURA IN C.B.





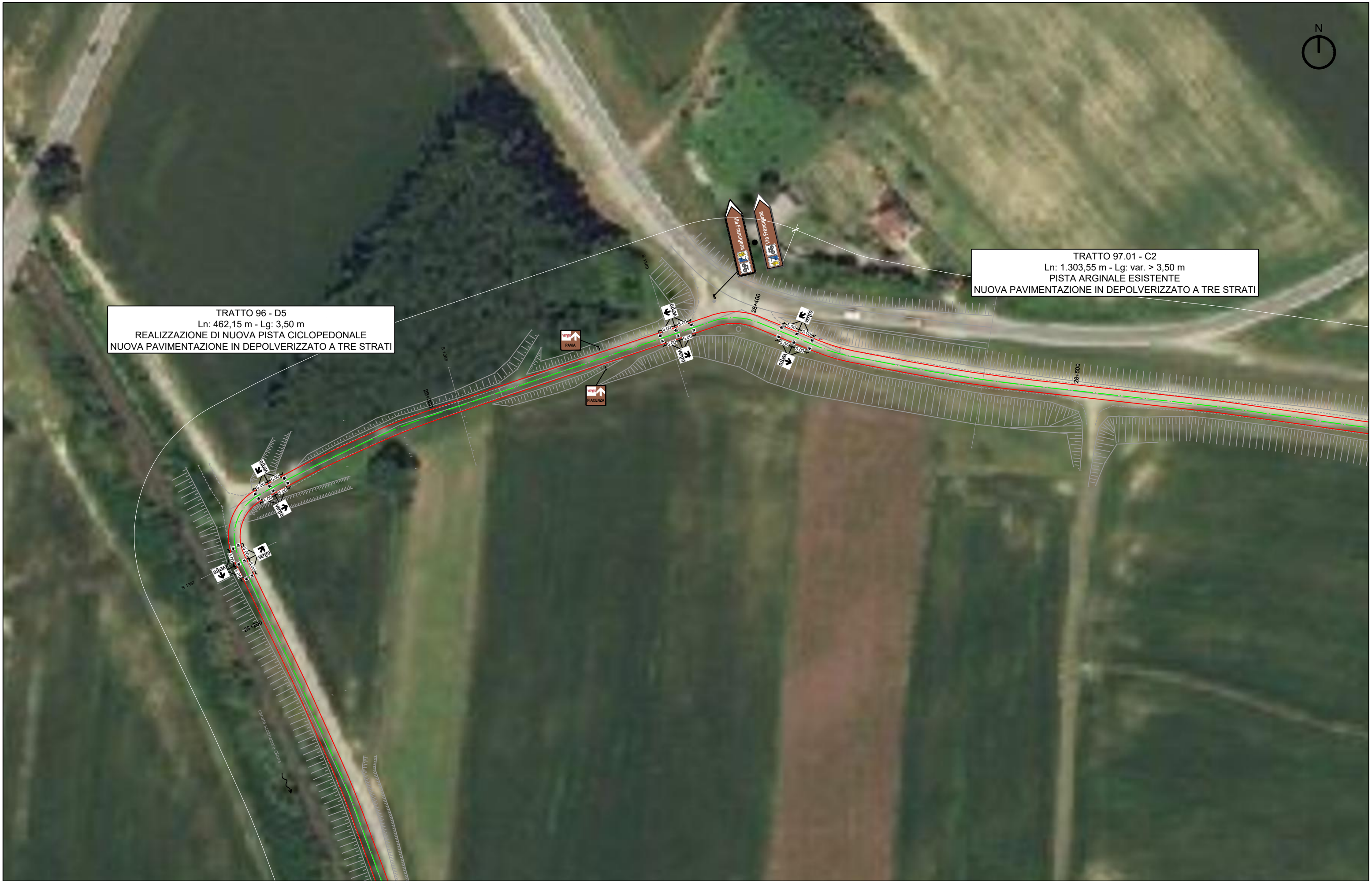
TRATTO 93 - B1  
Ln: 480,11 m - Lg: var. > 3,50 m  
PISTA ARGINALE ESISTENTE  
RIFACIMENTO STRATO DI USURA IN C.B.

TRATTO 94 - C5  
Ln: 100,55 m - Lg: 3,50 m  
REALIZZAZIONE DI NUOVA PISTA CICLOPEDONALE  
NUOVA PAVIMENTAZIONE IN DEPOLVERIZZATO A TRE STRATI

TRATTO 95 - D4  
Ln: 249,28 m - Lg: 3,50 m  
REALIZZAZIONE DI NUOVA PISTA CICLOPEDONALE  
NUOVA PAVIMENTAZIONE IN DEPOLVERIZZATO A TRE STRATI

TRATTO 96 - D5  
Ln: 462,15 m - Lg: 3,50 m  
REALIZZAZIONE DI NUOVA PISTA CICLOPEDONALE  
NUOVA PAVIMENTAZIONE IN DEPOLVERIZZATO A TRE STRATI





TRATTO 96 - D5  
Ln: 462,15 m - Lg: 3,50 m  
REALIZZAZIONE DI NUOVA PISTA CICLOPEDONALE  
NUOVA PAVIMENTAZIONE IN DEPOLVERIZZATO A TRE STRATI

TRATTO 97.01 - C2  
Ln: 1.303,55 m - Lg: var. > 3,50 m  
PISTA ARGINALE ESISTENTE  
NUOVA PAVIMENTAZIONE IN DEPOLVERIZZATO A TRE STRATI





TRATTO 97.01 - C2  
Ln: 1.303,55 m - Lg: var. > 3,50 m  
PISTA ARGINALE ESISTENTE  
NUOVA PAVIMENTAZIONE IN DEPOLVERIZZATO A TRE STRATI



TRATTA L3: PV-E-9-MD SERVIZI DI PROGETTAZIONE  
RELATIVI AL TRATTO DA PAVIA A SAN ROCCO AL PORTO  
(LO) DELLA CICLOVIA TURISTICA NAZIONALE VENTO



TAU Engineering S.r.l.

STUDIOCALVI

Studio Calvi S.r.l.



Phytosfera  
Studio associato

Studio Associato Phytosfera



Signal S.r.l.

PROGETTISTI

AGENZIA INTERREGIONALE PER IL FIUME PO

Strada G. Garibaldi 75 - 43121 Parma

PROGETTO ESECUTIVO

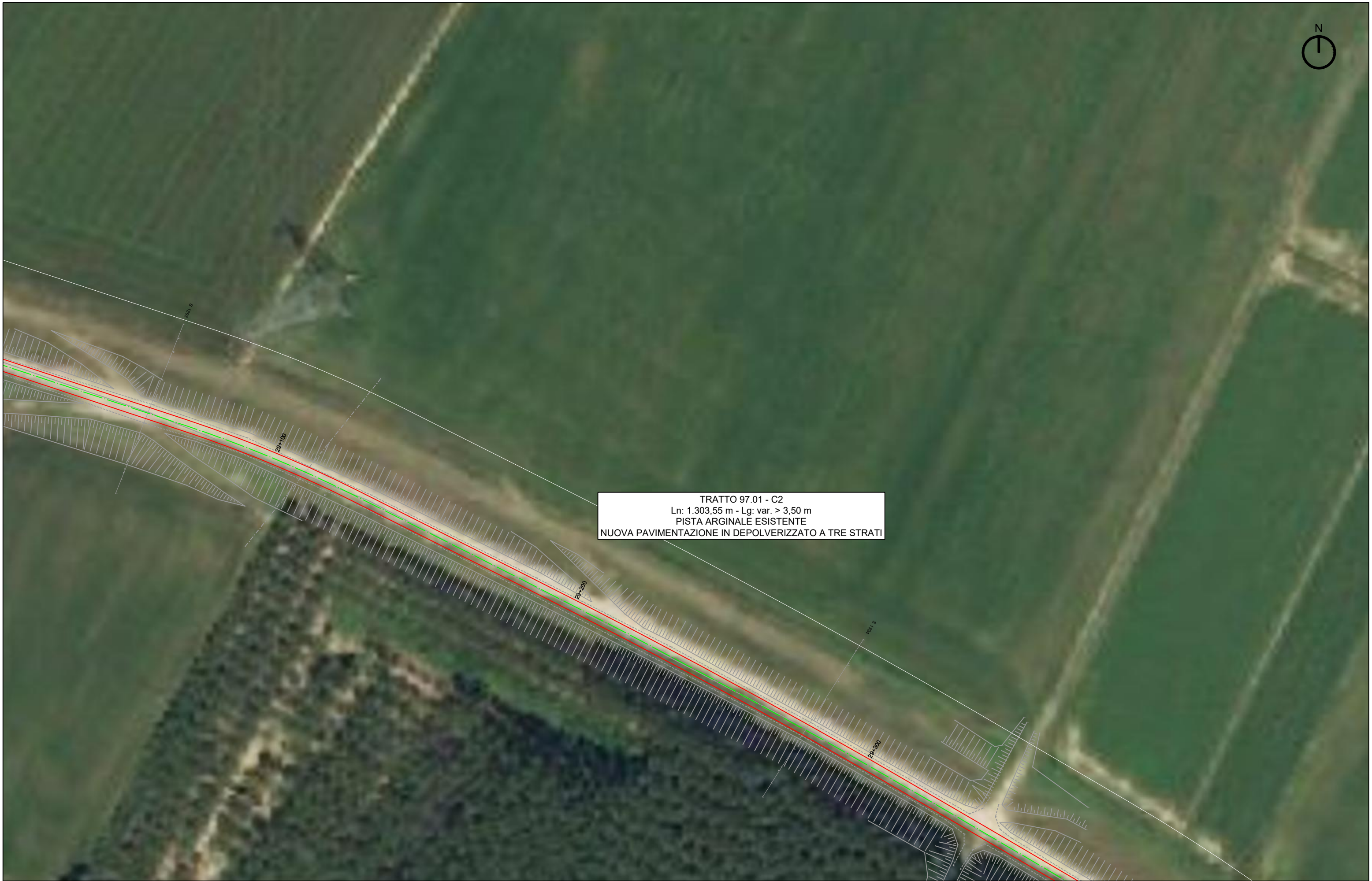
PLANIMETRIA DI PROGETTO 2 - SUBTRATTE - F-G-H-I

1:1.000

2.02\_4258\_PRO\_E\_STD\_PLP\_01C

TAV. 2.02.78





TRATTO 97.01 - C2  
Ln: 1.303,55 m - Lg: var. > 3,50 m  
PISTA ARGINALE ESISTENTE  
NUOVA PAVIMENTAZIONE IN DEPOLVERIZZATO A TRE STRATI



TRATTA L3: PV-E-9-MD SERVIZI DI PROGETTAZIONE  
RELATIVI AL TRATTO DA PAVIA A SAN ROCCO AL PORTO  
(LO) DELLA CICLOVIA TURISTICA NAZIONALE VENTO



TAU Engineering S.r.l.



Studio Calvi S.r.l.



Studio Associato Phytosfera



Signal S.r.l.

PROGETTISTI

AGENZIA INTERREGIONALE PER IL FIUME PO

Strada G. Garibaldi 75 - 43121 Parma

PROGETTO ESECUTIVO

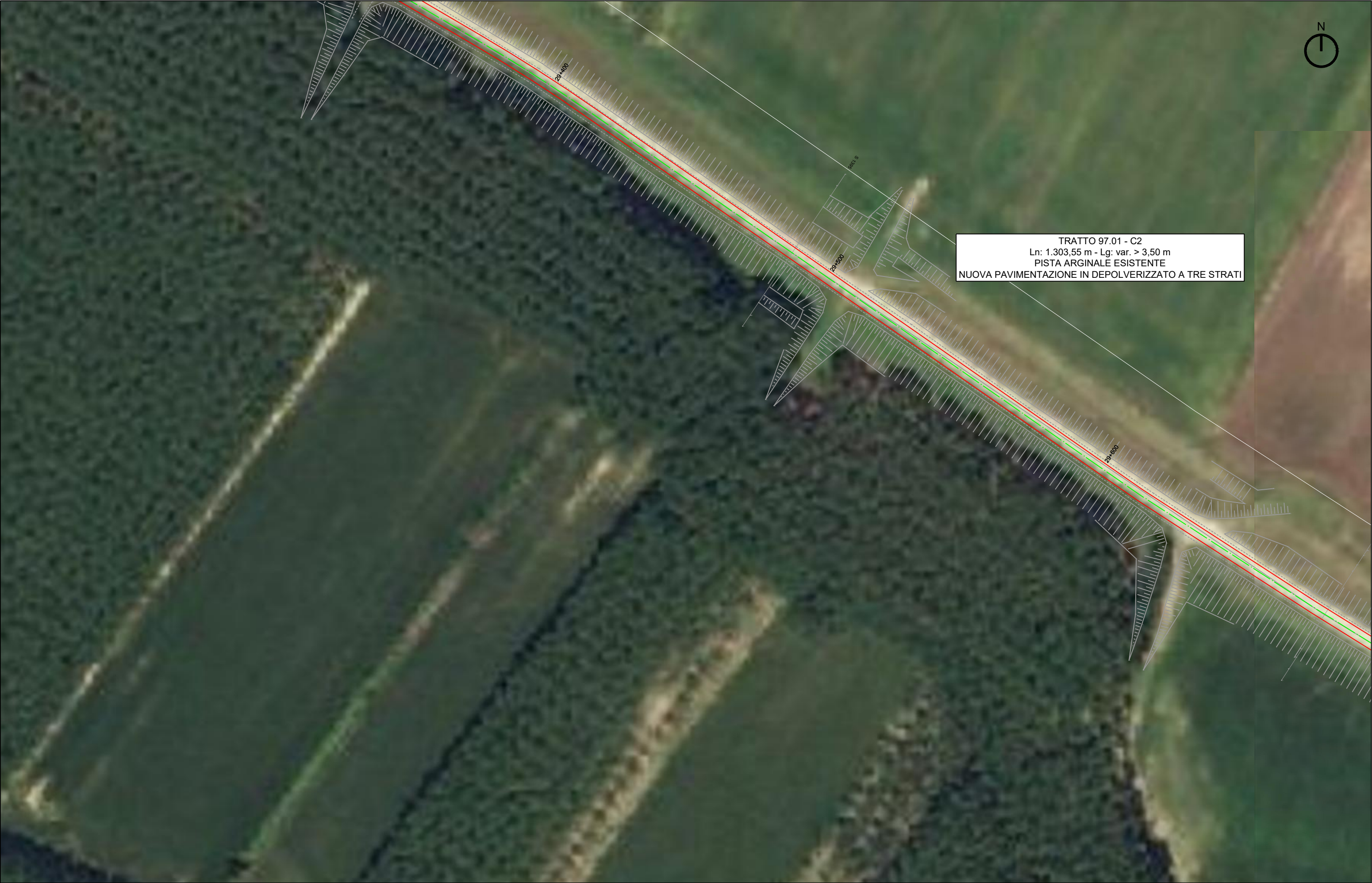
PLANIMETRIA DI PROGETTO 2 - SUBTRATTE - F-G-H-I

1:1.000

2.02\_4258\_PRO\_E\_STD\_PLP\_01C

TAV. 2.02.79









TRATTO 97.02 - C2  
Ln: 1.572,47 m - Lg: var. > 3,50 m  
PISTA ARGINALE ESISTENTE  
NUOVA PAVIMENTAZIONE IN DEPOLVERIZZATO A TRE STRATI



TRATTA L3: PV-E-9-MD SERVIZI DI PROGETTAZIONE  
RELATIVI AL TRATTO DA PAVIA A SAN ROCCO AL PORTO  
(LO) DELLA CICLOVIA TURISTICA NAZIONALE VENTO



TAU Engineering S.r.l.



Studio Calvi S.r.l.



Studio Associato Phytosfera



Signal S.r.l.

PROGETTISTI

AGENZIA INTERREGIONALE PER IL FIUME PO

Strada G. Garibaldi 75 - 43121 Parma

PROGETTO ESECUTIVO

PLANIMETRIA DI PROGETTO 2 - SUBTRATTE - F-G-H-I

1:1.000

2.02\_4258\_PRO\_E\_STD\_PLP\_01C

TAV. 2.02.81





TRATTO 97.02 - C2  
Ln: 1.572,47 m - Lg: var. > 3,50 m  
PISTA ARGINALE ESISTENTE  
NUOVA PAVIMENTAZIONE IN DEPOLVERIZZATO A TRE STRATI





TRATTO 97.02 - C2  
Ln: 1.572,47 m - Lg: var. > 3,50 m  
PISTA ARGINALE ESISTENTE  
NUOVA PAVIMENTAZIONE IN DEPOLVERIZZATO A TRE STRATI



TRATTA L3: PV-E-9-MD SERVIZI DI PROGETTAZIONE  
RELATIVI AL TRATTO DA PAVIA A SAN ROCCO AL PORTO  
(LO) DELLA CICLOVIA TURISTICA NAZIONALE VENTO



TAU Engineering S.r.l.



Studio Calvi S.r.l.



Studio Associato Phytosfera



Signal S.r.l.

PROGETTISTI

AGENZIA INTERREGIONALE PER IL FIUME PO

Strada G. Garibaldi 75 - 43121 Parma

PROGETTO ESECUTIVO

PLANIMETRIA DI PROGETTO 2 - SUBTRATTE - F-G-H-I

1:1.000

2.02\_4258\_PRO\_E\_STD\_PLP\_01C

TAV. 2.02.83





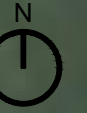
TRATTO 97.02 - C2  
Ln: 1.572,47 m - Lg: var. > 3,50 m  
PISTA ARGINALE ESISTENTE  
NUOVA PAVIMENTAZIONE IN DEPOLVERIZZATO A TRE STRATI

TRATTO 98 - A1  
Ln:672,81 m - Lg: var. > 3,50 m  
PISTA ARGINALE ESISTENTE  
PAVIMENTAZIONE ESISTENTE IN C.B.









TRATTO 98 - A1  
Ln: 672,81 m - Lg: var. > 3,50 m  
PISTA ARGINALE ESISTENTE  
PAVIMENTAZIONE ESISTENTE IN C.B.

TRATTO 99 - B1  
Ln: 743,99 m - Lg: var. > 3,50 m  
PISTA ARGINALE ESISTENTE  
RIFACIMENTO STRATO DI USURA IN C.B.





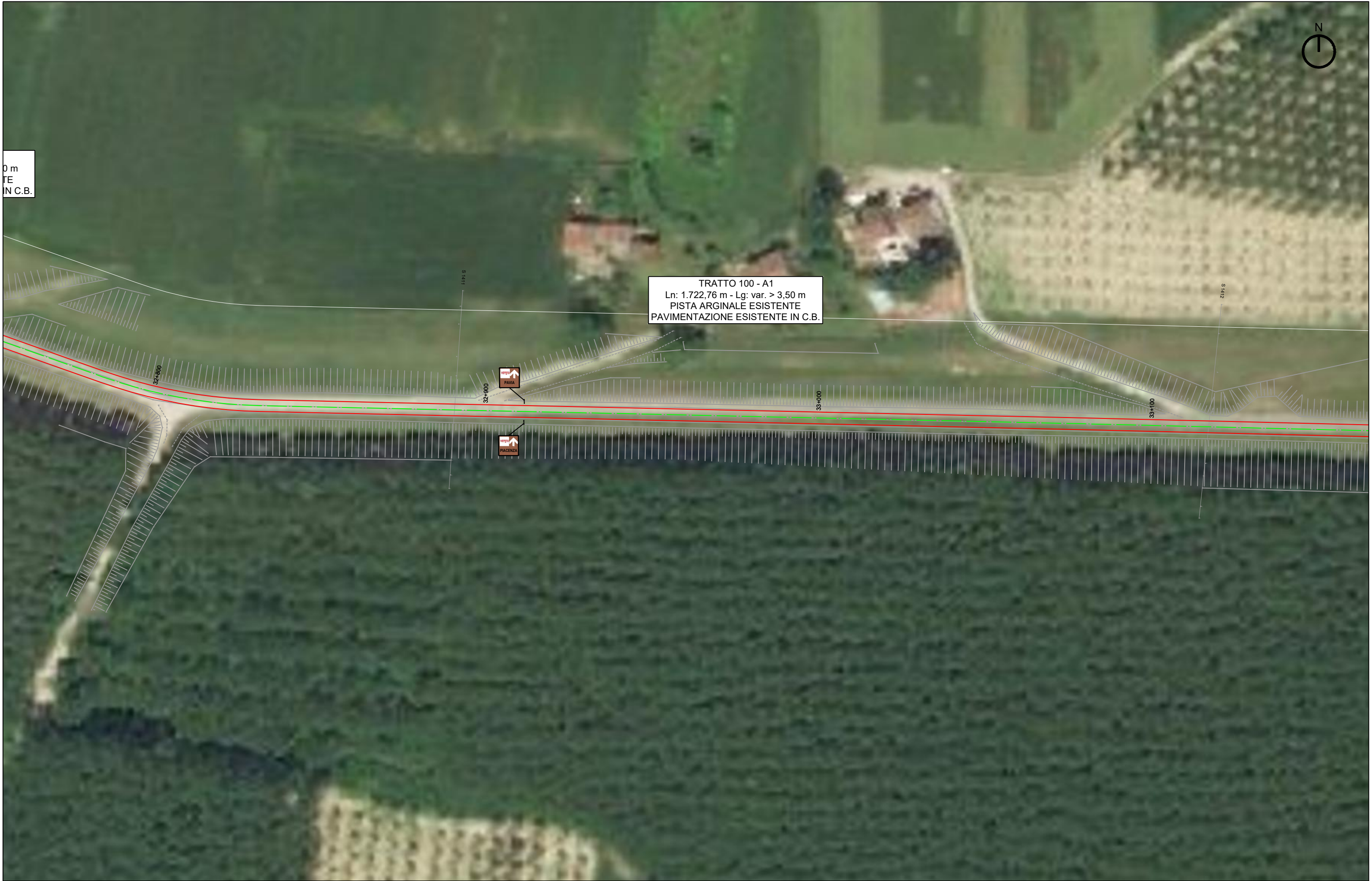




TRATTO 99 - B1  
Ln: 743,99 m - Lg: var. > 3,50 m  
PISTA ARGINALE ESISTENTE  
RIFACIMENTO STRATO DI USURA IN C.B.

TRATTO 100 - A1  
Ln: 1.722,76 m - Lg: var. > 3,50 m  
PISTA ARGINALE ESISTENTE  
PAVIMENTAZIONE ESISTENTE IN C.B.



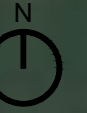






TRATTO 100 - A1  
Ln: 1.722,76 m - Lg: var. > 3,50 m  
PISTA ARGINALE ESISTENTE  
PAVIMENTAZIONE ESISTENTE IN C.B.





TRATTO 100 - A1  
Ln: 1.722,76 m - Lg: var. > 3,50 m  
PISTA ARGINALE ESISTENTE  
PAVIMENTAZIONE ESISTENTE IN C.B.



TRATTA L3: PV-E-9-MD SERVIZI DI PROGETTAZIONE  
RELATIVI AL TRATTO DA PAVIA A SAN ROCCO AL PORTO  
(LO) DELLA CICLOVIA TURISTICA NAZIONALE VENTO



TAU Engineering S.r.l.

STUDIOCALVI

Studio Calvi S.r.l.



Studio Associato Phytosfera



Signal S.r.l.

PROGETTISTI

AGENZIA INTERREGIONALE PER IL FIUME PO

Strada G. Garibaldi 75 - 43121 Parma

PROGETTO ESECUTIVO

PLANIMETRIA DI PROGETTO 2 - SUBTRATTE - F-G-H-I

1:1.000

2.02\_4258\_PRO\_E\_STD\_PLP\_01C

TAV. 2.02.91





TRATTO 100 - A1  
Ln: 1.722,76 m - Lg: var. > 3,50 m  
PISTA ARGINALE ESISTENTE  
PAVIMENTAZIONE ESISTENTE IN C.B.









TRATTO 105 - A1  
Ln: 3.773,58 m - Lg: Var. > 3,5 m  
PISTA ARGINALE ESISTENTE  
PAVIMENTAZIONE ESISTENTE IN C.B.

TRATTO 104 - C5  
Ln: 47,59 m - Lg: 3,50 m  
REALIZZAZIONE DI NUOVA PISTA CICLOPEDONALE  
NUOVA PAVIMENTAZIONE IN DEPOLVERIZZATO A TRE STRATI

TRATTO 103 - D4  
Ln: 269,47 m - Lg: 3,50 m  
REALIZZAZIONE DI NUOVA PISTA CICLOPEDONALE  
NUOVA PAVIMENTAZIONE IN DEPOLVERIZZATO A TRE STRATI

TRATTO 101 - B1  
Ln: 586,72 m - Lg: var. > 3,50 m  
PISTA ARGINALE ESISTENTE  
RIFACIMENTO STRATO DI USURA IN C.B.

TRATTO 102 - C5  
Ln: 104,51 m - Lg: 3,50 m  
REALIZZAZIONE DI NUOVA PISTA CICLOPEDONALE  
NUOVA PAVIMENTAZIONE IN DEPOLVERIZZATO A TRE STRATI





TRATTO 105 - A1  
Ln: 3.773,58 m - Lg: Var. > 3.5 m  
PISTA ARGINALE ESISTENTE  
PAVIMENTAZIONE ESISTENTE IN C.B.

TRATTO 103 - D4  
Ln: 269,47 m - Lg: 3,50 m  
REALIZZAZIONE DI NUOVA PISTA CICLOPEDONALE  
NUOVA PAVIMENTAZIONE IN DEPOLVERIZZATO A TRE STRATI





TRATTO 105 - A1  
Ln: 3.773,58 m - Lg: Var. > 3.5 m  
PISTA ARGINALE ESISTENTE  
PAVIMENTAZIONE ESISTENTE IN C.B.





TRATTO 105 - A1  
Ln: 3.773,58 m - Lg: Var. > 3.5 m  
PISTA ARGINALE ESISTENTE  
PAVIMENTAZIONE ESISTENTE IN C.B.





















TRATTO 105 - A1  
Ln: 3.773,58 m - Lg: Var. > 3.5 m  
PISTA ARGINALE ESISTENTE  
PAVIMENTAZIONE ESISTENTE IN C.B.





TRATTO 105 - A1  
Ln: 3.773,58 m - Lg: Var. > 3,5 m  
PISTA ARGINALE ESISTENTE  
PAVIMENTAZIONE ESISTENTE IN C.B.





TRATTO 106 - C1  
Ln: 234,11 m - Lg: var. > 3,50 m  
PISTA ARGINALE ESISTENTE  
NUOVA PAVIMENTAZIONE IN C.B.

TRATTO 107.01 - B1  
Ln: 892,69 m - Lg: var. > 3,50 m  
PISTA ARGINALE ESISTENTE  
RIFACIMENTO MANTO DI USURA ESISTENTE IN C.B.



TRATTA L3: PV-E-9-MD SERVIZI DI PROGETTAZIONE  
RELATIVI AL TRATTO DA PAVIA A SAN ROCCO AL PORTO  
(LO) DELLA CICLOVIA TURISTICA NAZIONALE VENTO



TAU Engineering S.r.l.

STUDIOCALVI

Studio Calvi S.r.l.



Studio Associato Phytosfera



Signal S.r.l.

PROGETTISTI

AGENZIA INTERREGIONALE PER IL FIUME PO

Strada G. Garibaldi 75 - 43121 Parma

PROGETTO ESECUTIVO

PLANIMETRIA DI PROGETTO 2 - SUBTRATTE - F-G-H-I

1:1.000

2.02\_4258\_PRO\_E\_STD\_PLP\_01C

TAV. 2.02.104





TRATTO 107.01 - B1  
Ln: 892,69 m - Lg: var. > 3,50 m  
PISTA ARGINALE ESISTENTE  
RIFACIMENTO MANTO DI USURA ESISTENTE IN C.B.



TRATTA L3: PV-E-9-MD SERVIZI DI PROGETTAZIONE  
RELATIVI AL TRATTO DA PAVIA A SAN ROCCO AL PORTO  
(LO) DELLA CICLOVIA TURISTICA NAZIONALE VENTO



TAU Engineering S.r.l.

STUDIOCALVI

Studio Calvi S.r.l.



Studio Associato Phytosfera



Signal S.r.l.

PROGETTISTI

AGENZIA INTERREGIONALE PER IL FIUME PO  
Strada G. Garibaldi 75 - 43121 Parma

PROGETTO ESECUTIVO

PLANIMETRIA DI PROGETTO 2 - SUBTRATTE - F-G-H-I

1:1.000

2.02\_4258\_PRO\_E\_STD\_PLP\_01C

TAV. 2.02.105













TRATTO 107.02 - B1  
Ln: 1.985,14 m - Lg: var. > 3,50 m  
PISTA ARGINALE ESISTENTE  
RIFACIMENTO MANTO DI USURA ESISTENTE IN C.B.









TRATTO 107.02 - B1  
Ln: 1.985,14 m - Lg: var. > 3,50 m  
PISTA ARGINALE ESISTENTE  
RIFACIMENTO MANTO DI USURA ESISTENTE IN C.B.









TRATTO 108 - B2  
Ln: 1.455,24 m - Lg: Var. > 3,50 m  
PISTA ARGINALE ESISTENTE  
RIFACIMENTO STRATO DI USURA IN C.B.

TRATTO 107.02 - B1  
Ln: 1.985,14 m - Lg: var. > 3,50 m  
PISTA ARGINALE ESISTENTE  
RIFACIMENTO MANTO DI USURA ESISTENTE IN C.B.





TRATTO 108 - B2  
Ln: 1.455,24 m - Lg: Var. > 3,50 m  
PISTA ARGINALE ESISTENTE  
RIFACIMENTO STRATO DI USURA IN C.B.



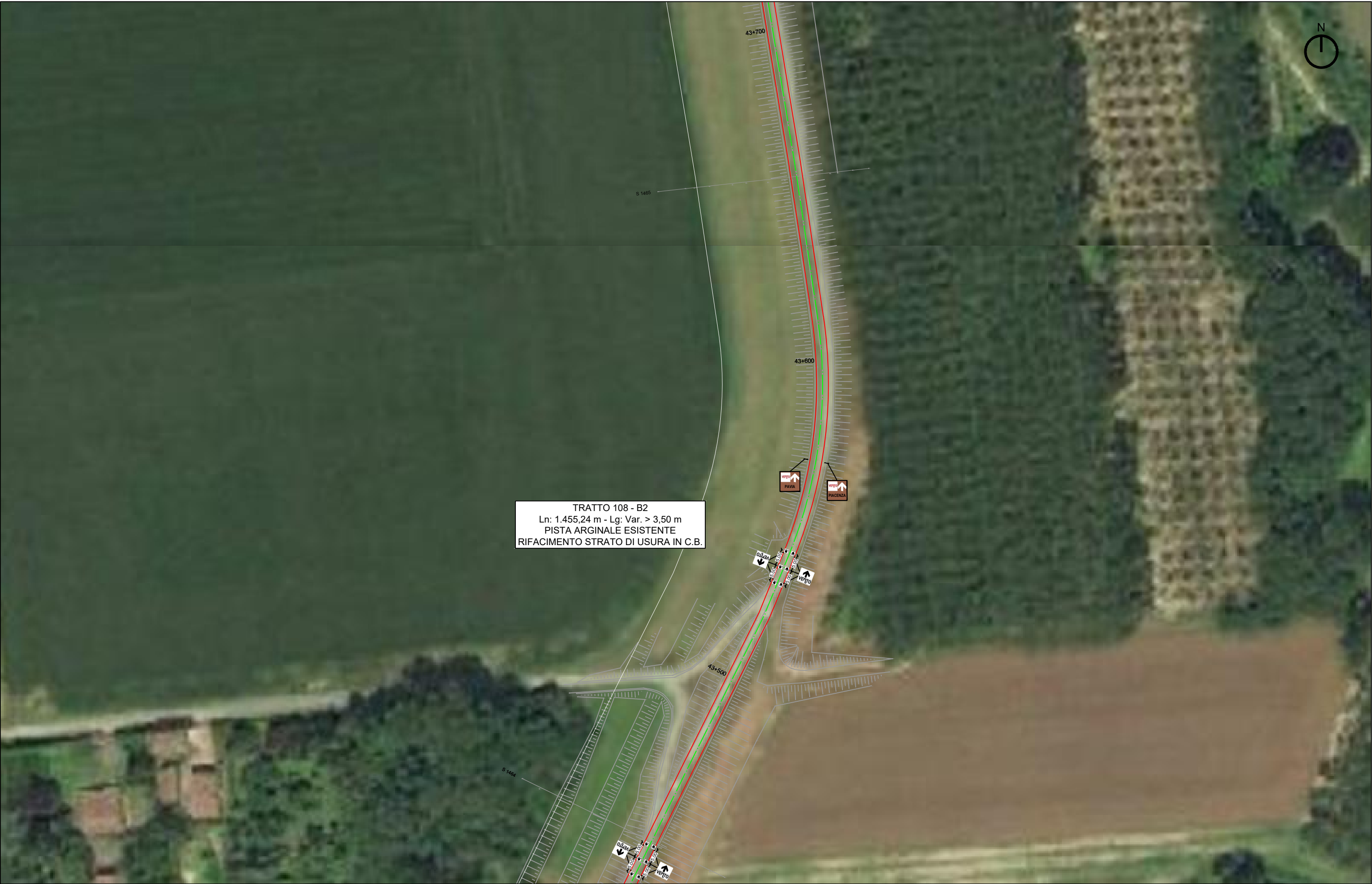


TRATTO 108 - B2  
Ln: 1.455,24 m - Lg: Var. > 3,50 m  
PISTA ARGINALE ESISTENTE  
RIFACIMENTO STRATO DI USURA IN C.B.









TRATTO 108 - B2  
Ln: 1.455,24 m - Lg: Var. > 3,50 m  
PISTA ARGINALE ESISTENTE  
RIFACIMENTO STRATO DI USURA IN C.B.





TRATTO 109.01 - C3  
Ln: 1.231,46 m - Lg: 3,50 m  
ALLARGAMENTO PISTA ARGINALE ESISTENTE  
RIFACIMENTO STRATO DI USURA IN C.B.

TRATTO 108 - B2  
Ln: 1.455,24 m - Lg: Var. > 3,50 m  
PISTA ARGINALE ESISTENTE  
RIFACIMENTO STRATO DI USURA IN C.B.



TRATTA L3: PV-E-9-MD SERVIZI DI PROGETTAZIONE  
RELATIVI AL TRATTO DA PAVIA A SAN ROCCO AL PORTO  
(LO) DELLA CICLOVIA TURISTICA NAZIONALE VENTO



TAU Engineering S.r.l.



Studio Calvi S.r.l.



Studio Associato Phytosfera



Signal S.r.l.

PROGETTISTI

AGENZIA INTERREGIONALE PER IL FIUME PO  
Strada G. Garibaldi 75 - 43121 Parma

PROGETTO ESECUTIVO

PLANIMETRIA DI PROGETTO 2 - SUBTRATTE - F-G-H-I

1:1.000

2.02\_4258\_PRO\_E\_STD\_PLP\_01C

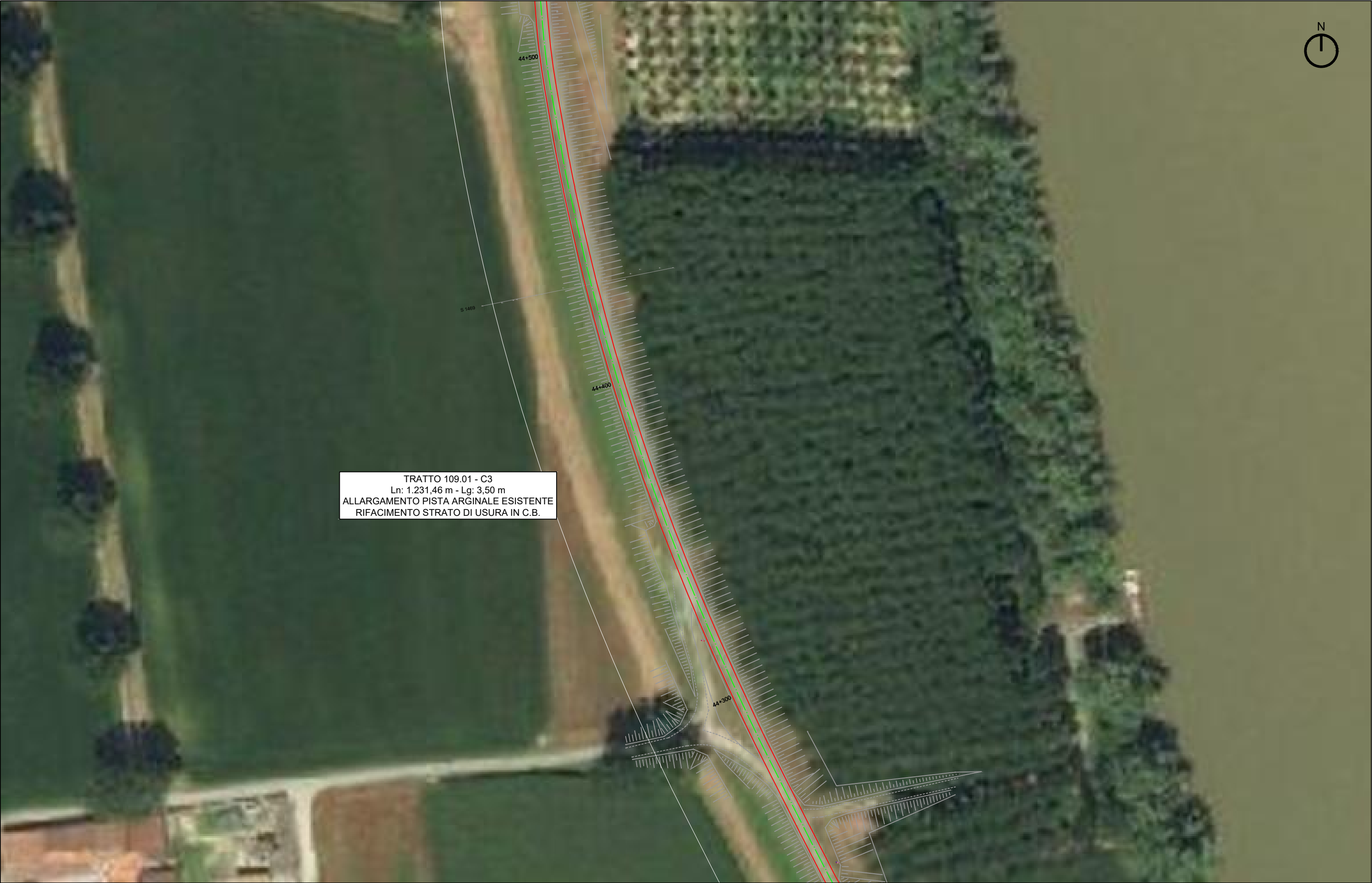
TAV. 2.02.117





TRATTO 109.01 - C3  
Ln: 1.231,46 m - Lg: 3,50 m  
ALLARGAMENTO PISTA ARGINALE ESISTENTE  
RIFACIMENTO STRATO DI USURA IN C.B.





TRATTO 109.01 - C3  
Ln: 1.231,46 m - Lg: 3,50 m  
ALLARGAMENTO PISTA ARGINALE ESISTENTE  
RIFACIMENTO STRATO DI USURA IN C.B.













TRATTO 110 - B2  
Ln: 495,11 m - Lg: var > 3,50 m  
PISTA ARGINALE ESISTENTE  
RIFACIMENTO STRATO SUPERFICIALE IN C.B.

TRATTO 109.02 - C3  
Ln: 106,90 m - Lg: 3,50 m  
ALLARGAMENTO PISTA ARGINALE ESISTENTE  
RIFACIMENTO STRATO DI USURA IN C.B.











