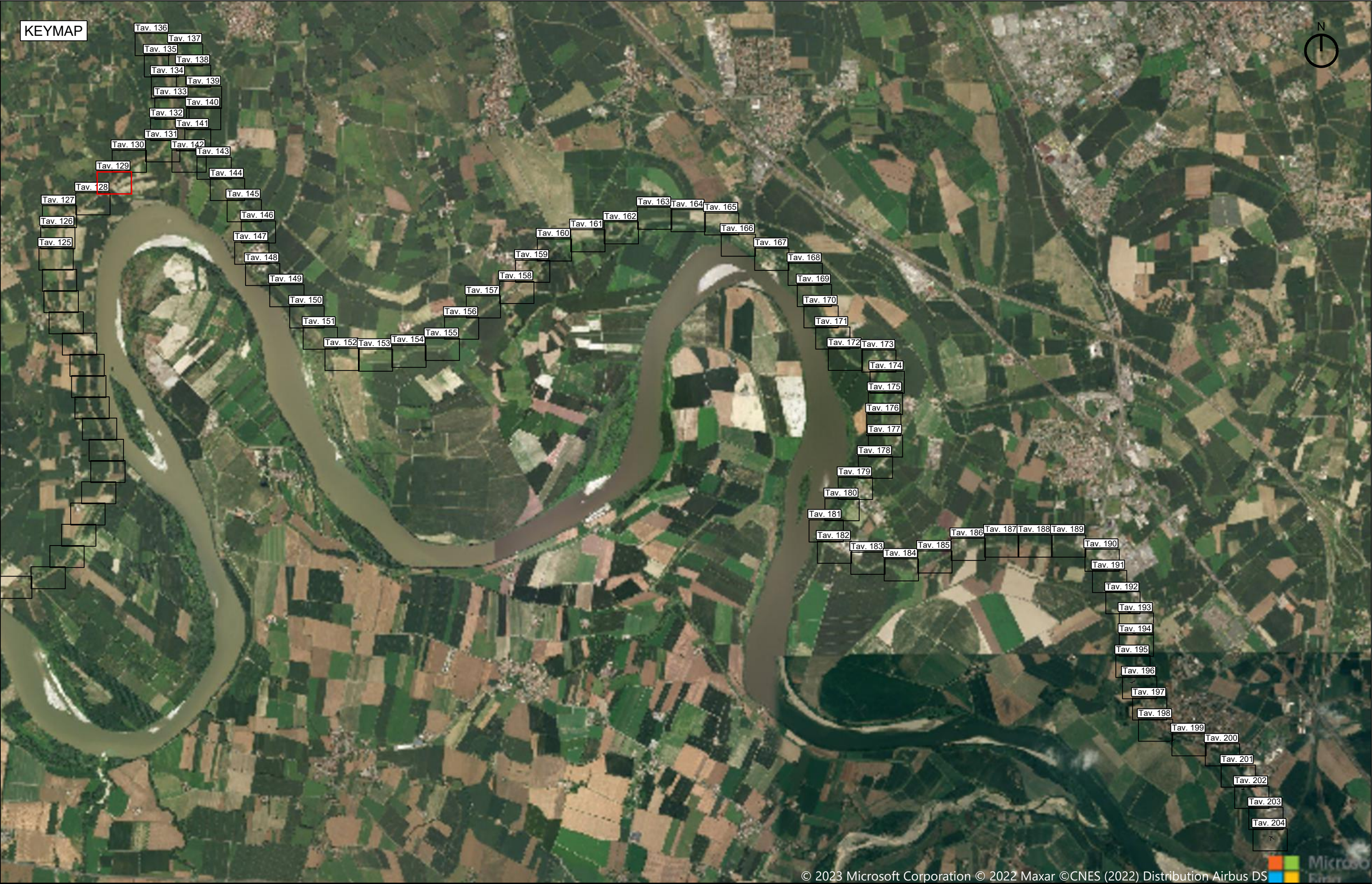
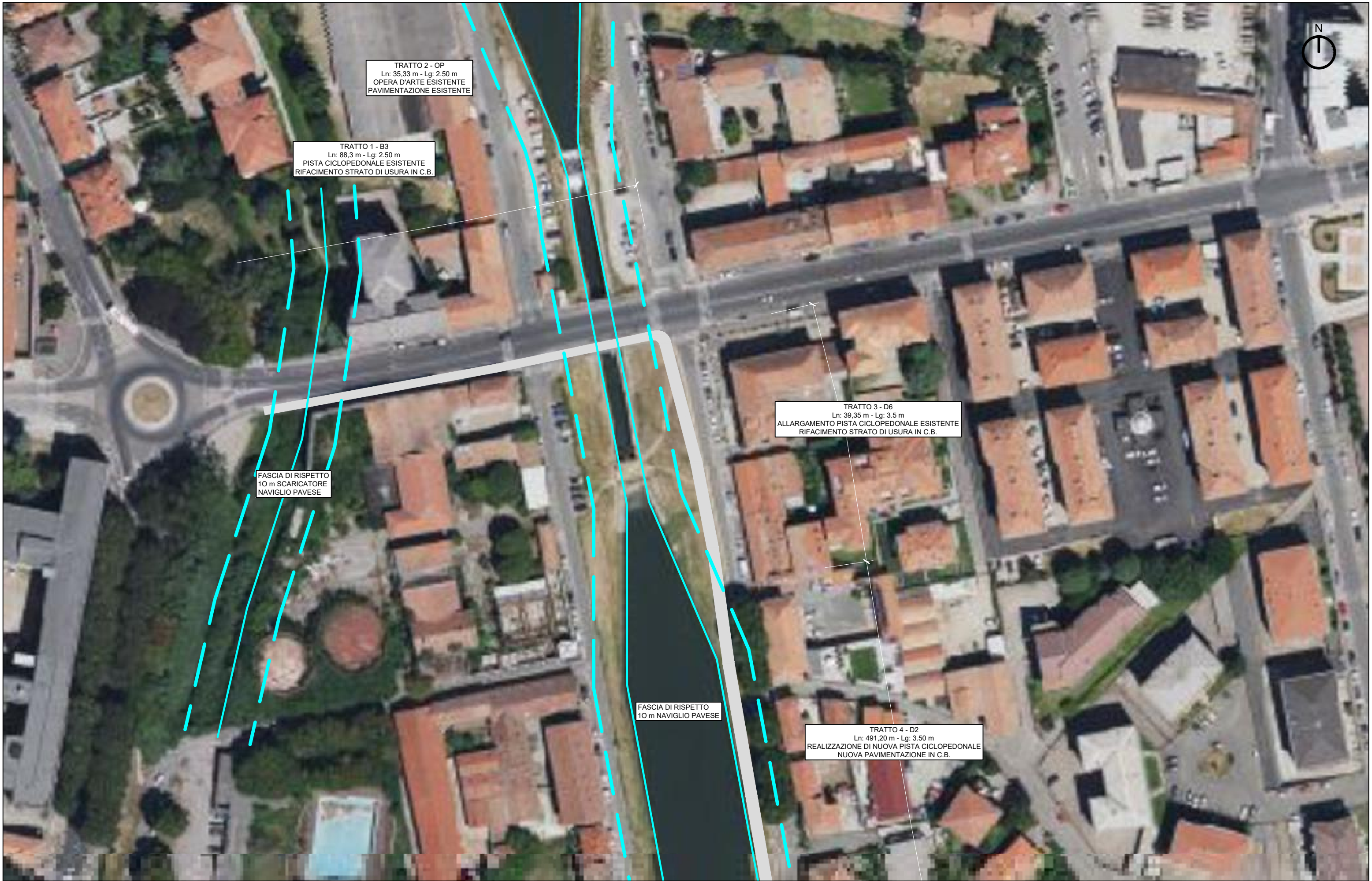


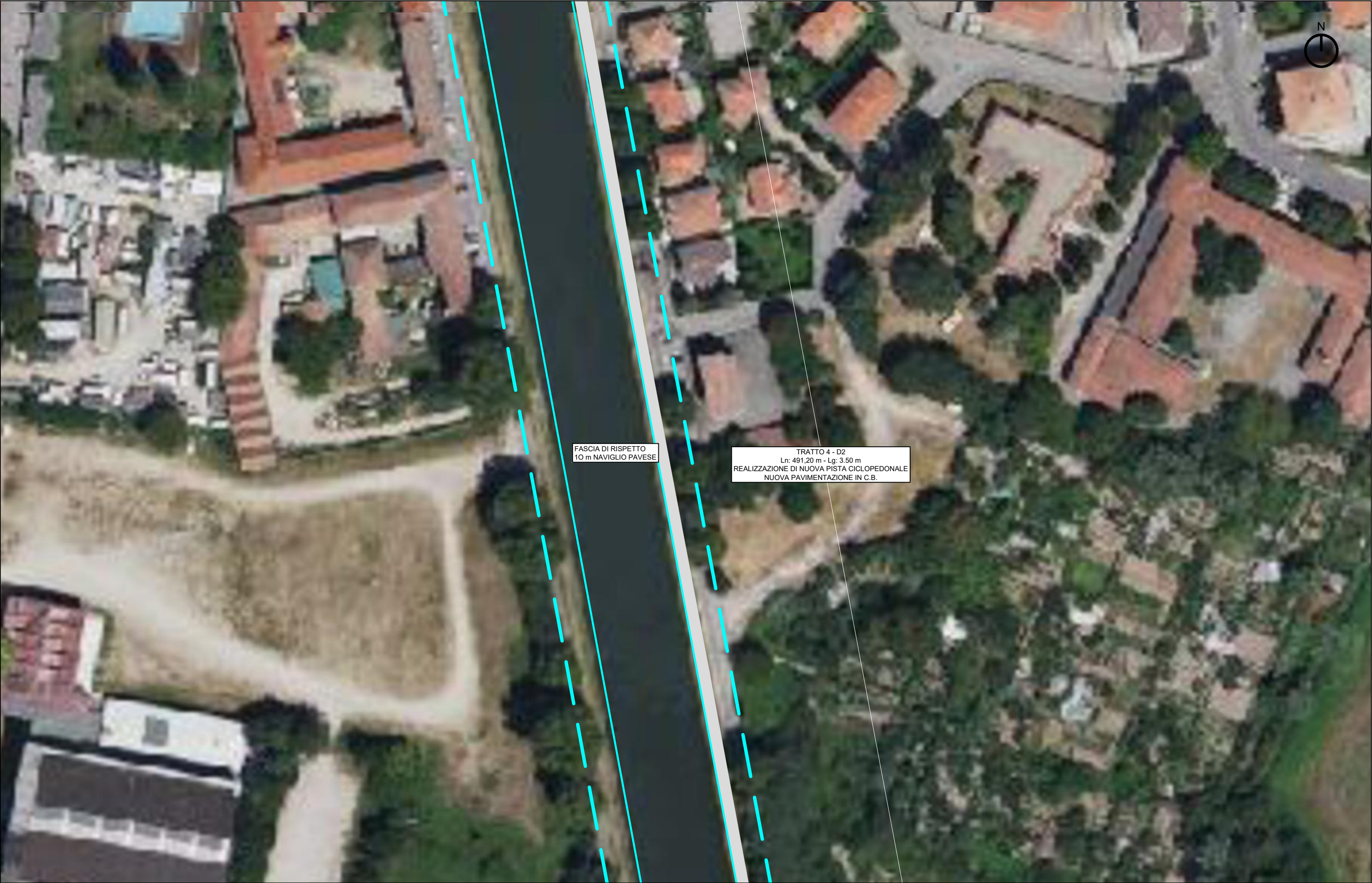
KEYMAP







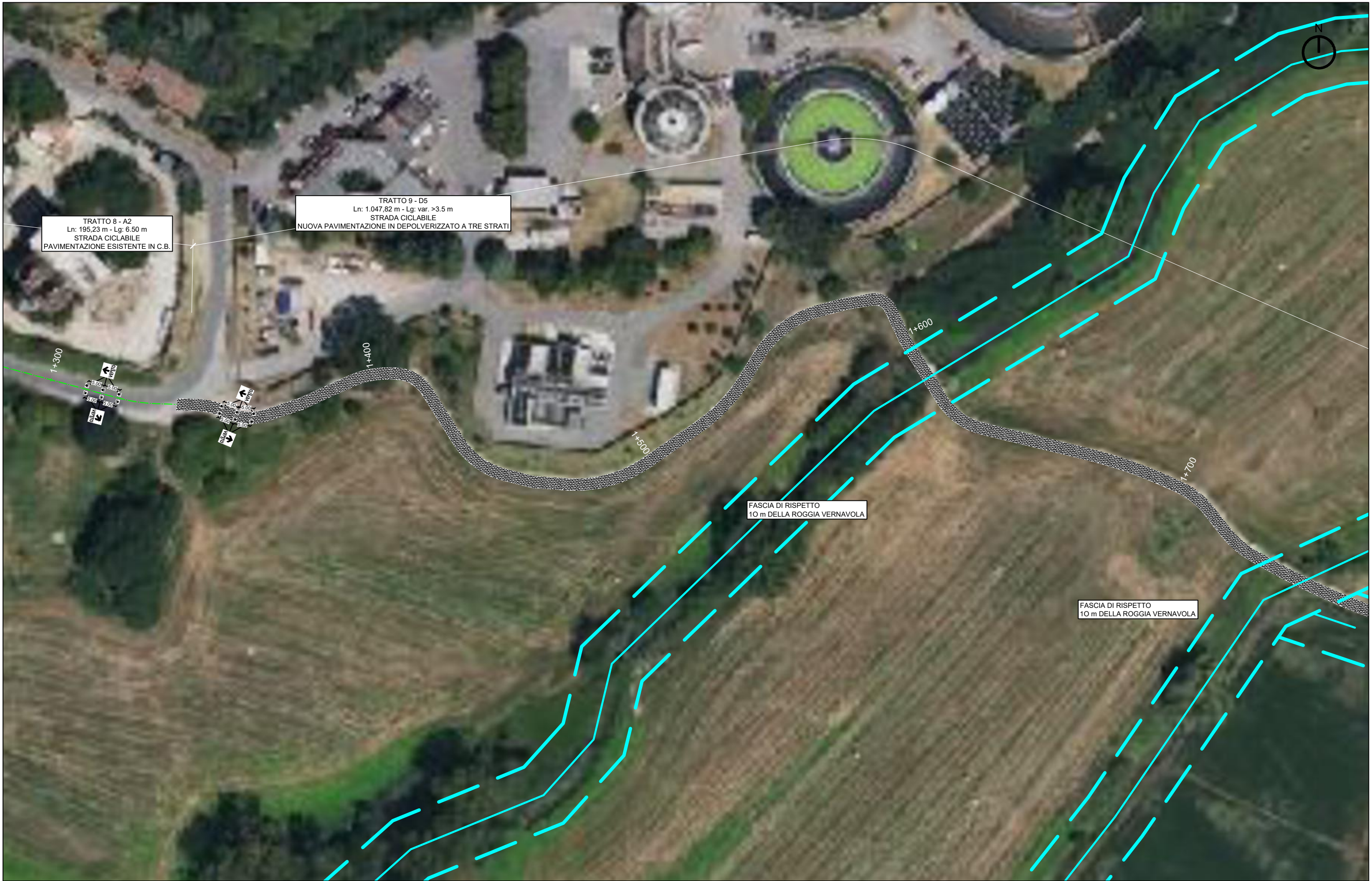




FASCIA DI RISPETTO
10 m NAVIGLIO PAVESE

TRATTO 4 - D2
Ln: 491,20 m - Lg: 3,50 m
REALIZZAZIONE DI NUOVA PISTA CICLOPEDONALE
NUOVA PAVIMENTAZIONE IN C.B.







TRATTA L3: PV-E-9-MD SERVIZI DI PROGETTAZIONE
RELATIVI AL TRATTO DA PAVIA A SAN ROCCO AL PORTO
(LO) DELLA CICLOVIA TURISTICA NAZIONALE VENTO



TAU Engineering S.r.l.



Studio Calvi S.r.l.



Studio Associato Phytosfera



Signal S.r.l.

PROGETTISTI

AGENZIA INTERREGIONALE PER IL FIUME PO

Strada G. Garibaldi 75 - 43121 Parma

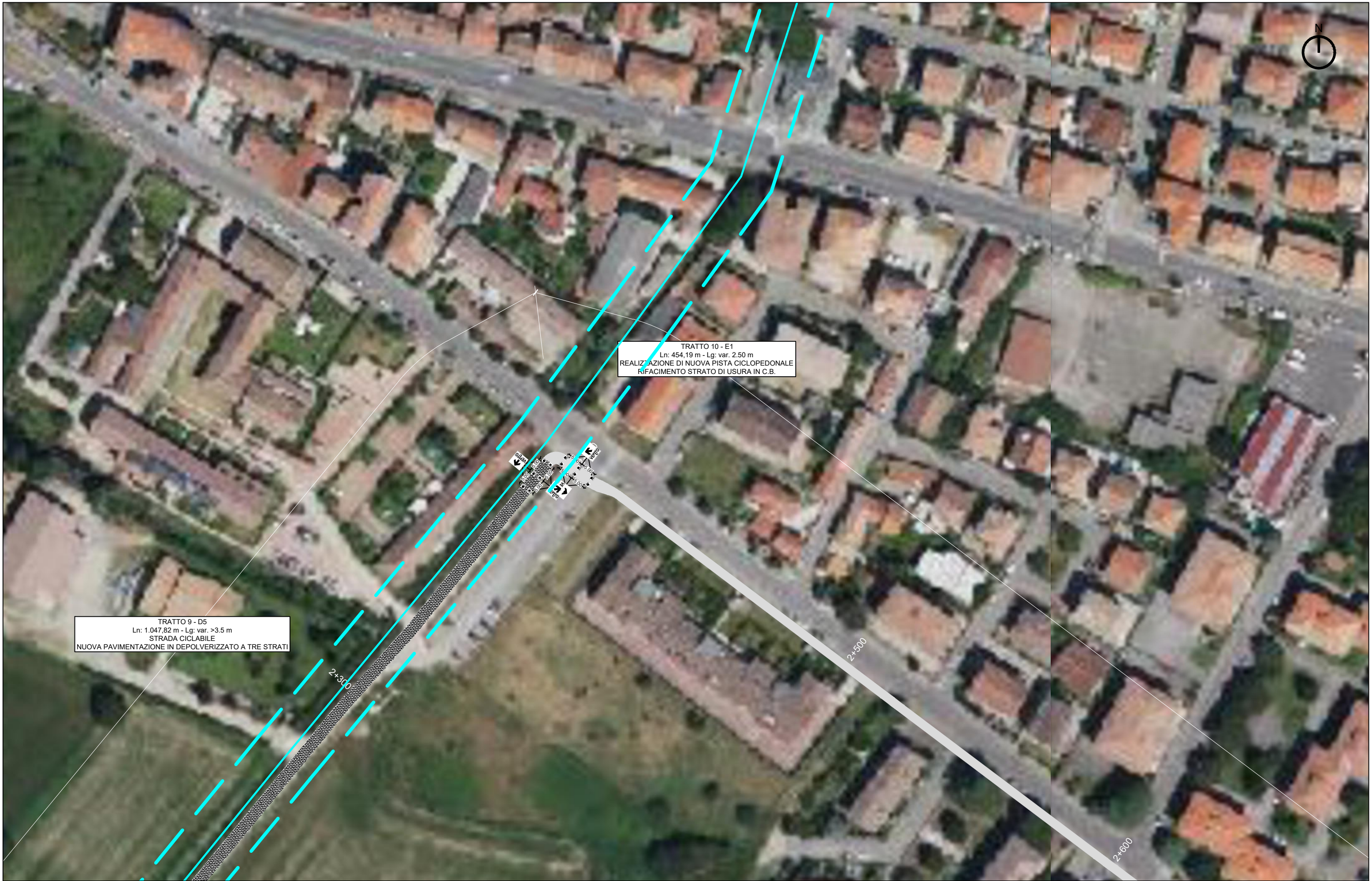
PROGETTO ESECUTIVO

ETVilloresi - SOVRAPPOSIZIONE PROGETTO E FASCE DI RISPETTO IDRAULICO

1:1.000

3.04_4258_PRO_E_ETV_01A

TAV. 5









TRATTO 65 - B1
Ln: 484,52 m - Lg: var. >3.5 m
PISTA ARGINALE ESISTENTE
RIFACIMENTO STRATO DI USURA IN C.B.

TRATTO 66 - C5
Ln: 96,14 m - Lg: 3.5 m
REALIZZAZIONE DI NUOVA PISTA CICLOPEDONALE
NUOVA PAVIMENTAZIONE IN C.B.

TRATTO 67 - D1
Ln: 248,93 m - Lg: 3.5 m
REALIZZAZIONE DI NUOVA PISTA CICLOPEDONALE
NUOVA PAVIMENTAZIONE IN C.B.

TRATTO 68 - D2
Ln: 462,98 m - Lg: 3.5 m
REALIZZAZIONE DI NUOVA PISTA CICLOPEDONALE
NUOVA PAVIMENTAZIONE IN C.B.

FASCIA DI RISPETTO
10 m COLATORE OLONETTA





TRATTO 70 - A1
Ln: 663,47 m - Lg: var. >3.5 m
PISTA ARGINALE ESISTENTE
PAVIMENTAZIONE ESISTENTE IN C.B.

FASCIA DI RISPETTO
10 m CAVETTO RICOTTI

TRATTO 71 - B1
Ln: 748,5 m - Lg: var. >3.5 m
PISTA ARGINALE ESISTENTE
RIFACIMENTO STRATO DI USURA IN C.B.

