

TRATTA L3: PV-E-9-MD SERVIZI DI PROGETTAZIONE RELATIVI AL TRATTO DA PAVIA A SAN ROCCO AL PORTO (LO) DELLA CICLOVIA TURISTICA NAZIONALE VENTO



PROGETTO FINANZIATO DAL PNRR:

Missione: M2 | Componente: C2 |
Investimento: 4.1 - Rafforzamento mobilità ciclistica |
Sub-intervento: 4.1.1 - Ciclovie turistiche

PROGETTO ESECUTIVO

COMMITTENTE:

Agenzia Interregionale per il fiume Po
Ufficio operativo di Pavia

D.E.C.: Arch. Luigi Caligiuri

R.U.P.: Ing. Marco La Veglia

Coordinatore dei progetti: Dott. Christian Farioli

CUP: B21B22000960008

RESPONSABILE DELL'INTEGRAZIONE DELLE PRESTAZIONI SPECIALISTICHE

Dott. Agr. Mauro Perracino

Progettisti:

Ing. Giorgio Morini

Progettista strutturale:

Ing. Matteo Moratti, prof. Ing. Gian Michele Calvi

Gruppo di progettazione:

Ing. Marco Salvadori, Ing. Tommaso Farchioni,
Ing. Simone Lenzo, Ing. Marco Termine,
Dott. Agr. Alessandro Maderna, Dott. Matteo Ruffoni,
Dott. Riccardo Inama, Dott. Manuele Bettoni,
Arch. Liliana Borrini, Ing. Khaled Breis, Arch. Valentina Lanati.

Geologo:

Dott. Geol. Maurizio Visconti

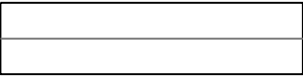
OGGETTO: PROGETTO STRADALE

PLANIMETRIA DI PROGETTO 1 - SUBTRATTE A-B-C-D-E

n° elaborato		cod. elaborato	
2.01		4258_PRO_E_STD_PLP_01B	
DATA	22.09.2023	REDATTO	GN
SCALA	1:1.000	APPROVATO	MS
REVISIONE	B	VERIFICATO	GM

LEGENDA

Rilevo plano-altimetrico



Asse di progetto



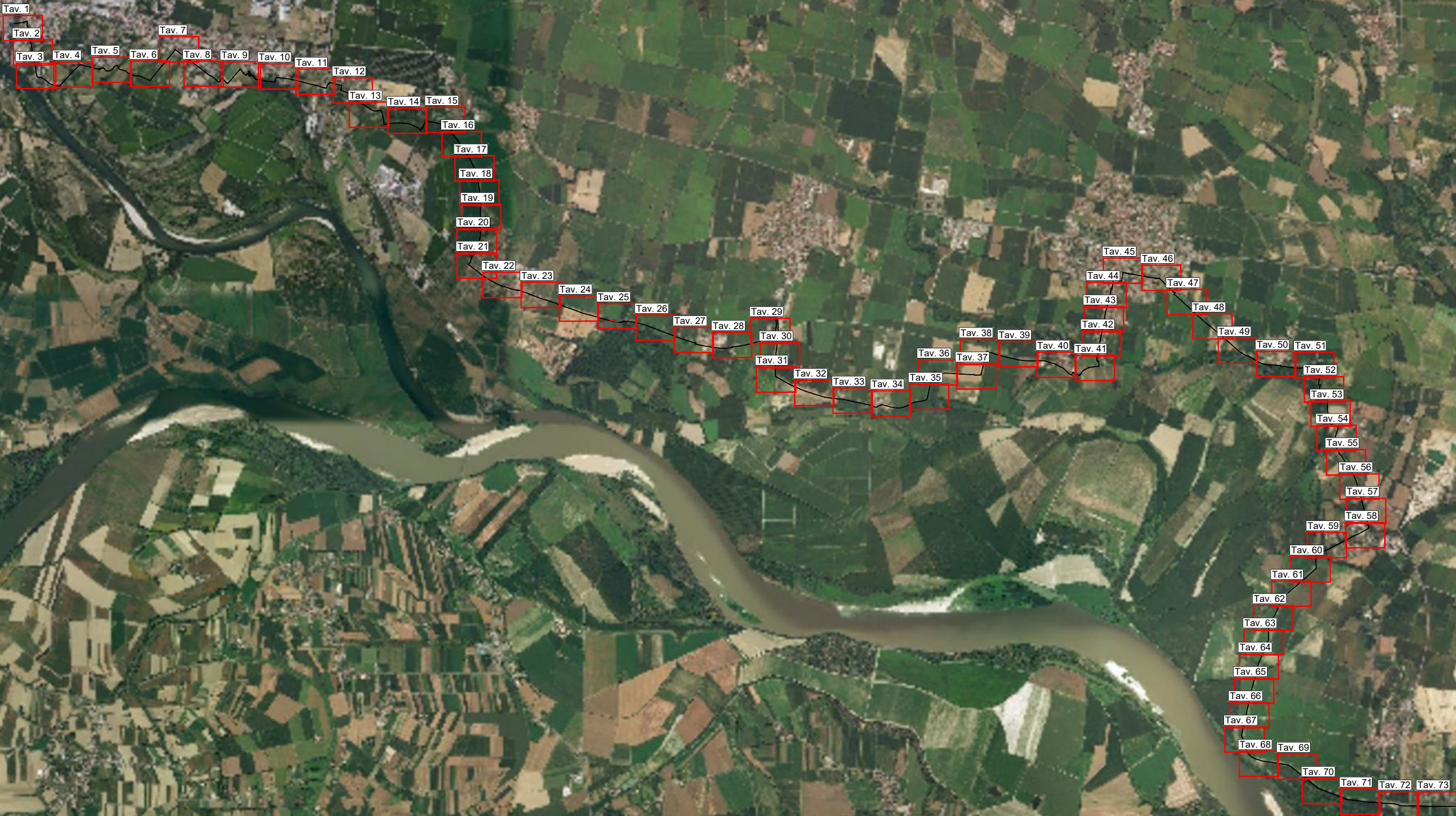
Limite ciclovia di progetto



Ingombro rilevato di progetto



KEYMAP



TRATTA L3: PV-E-9-MD SERVIZI DI PROGETTAZIONE
RELATIVI AL TRATTO DA PAVIA A SAN ROCCO AL PORTO
(LO) DELLA CICLOVIA TURISTICA NAZIONALE VENTO



TAU Engineering S.r.l.

STUDIOCALVI

Studio Calvi S.r.l.



Studio Associato Phytosfera



Signal S.r.l.

PROGETTISTI

AGENZIA INTERREGIONALE PER IL FIUME PO

Strada G. Garibaldi 75 - 43121 Parma

PROGETTO ESECUTIVO

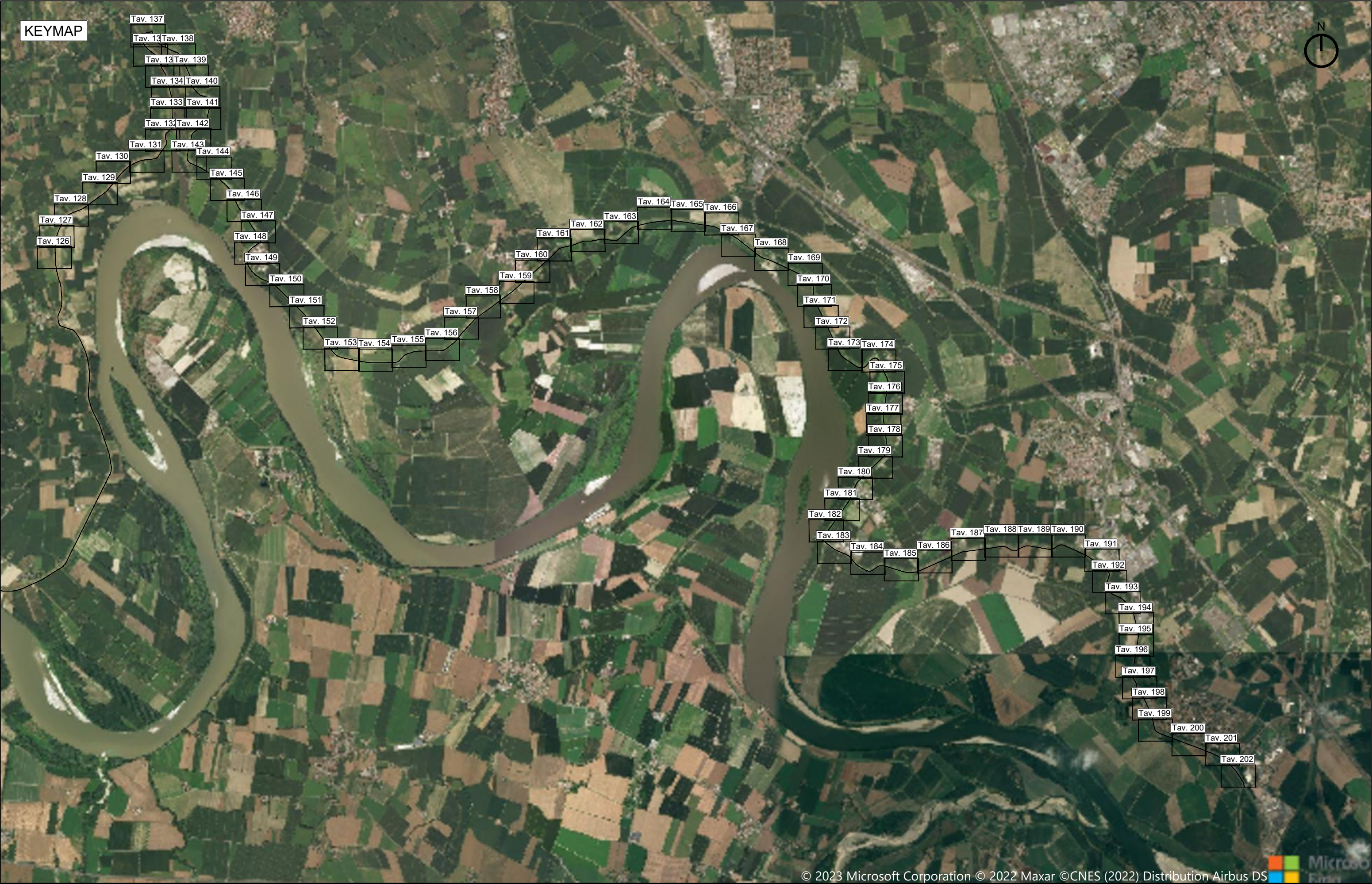
PLANIMETRIA DI PROGETTO 1 - SUBTRATTE A-B-C-D-E

1:40.000

4258_PRO_E_STD_PLP_01B

TAV. 0.1







TRATTO 2 - OP
Ln: 27,71 m - Lg: 2,50 m
OPERA D'ARTE ESISTENTE
PAVIMENTAZIONE ESISTENTE

TRATTO 1 - B1
Ln: 103,77 m - Lg: 2,50 m
PISTA CICLOPEDONALE ESISTENTE
RIFACIMENTO STRATO DI USURA IN C.B.

TRATTO 3 - A2
Ln: 5,34 m - Lg: 2,50 m
ALLARGAMENTO PISTA CICLOPEDONALE ESISTENTE
RIFACIMENTO STRATO DI USURA IN C.B.

TRATTO 4 - D6
Ln: 31,21 m - Lg: 2,50 m
ALLARGAMENTO PISTA CICLOPEDONALE ESISTENTE
RIFACIMENTO STRATO DI USURA IN C.B.

TRATTO 5 - D2
Ln: 66,61 m - Lg: 2,50 m
ALLARGAMENTO PISTA CICLOPEDONALE ESISTENTE
RIFACIMENTO STRATO DI USURA IN C.B.

TRATTO 6- E13
Ln: 397,51 m - Lg: 2,50 m
REALIZZAZIONE DI NUOVA PISTA CICLOPEDONALE
NUOVA PAVIMENTAZIONE IN DEPOLVERIZZATO A 3 STRATI

Tavola 2.08.01
Elaborato 2.08

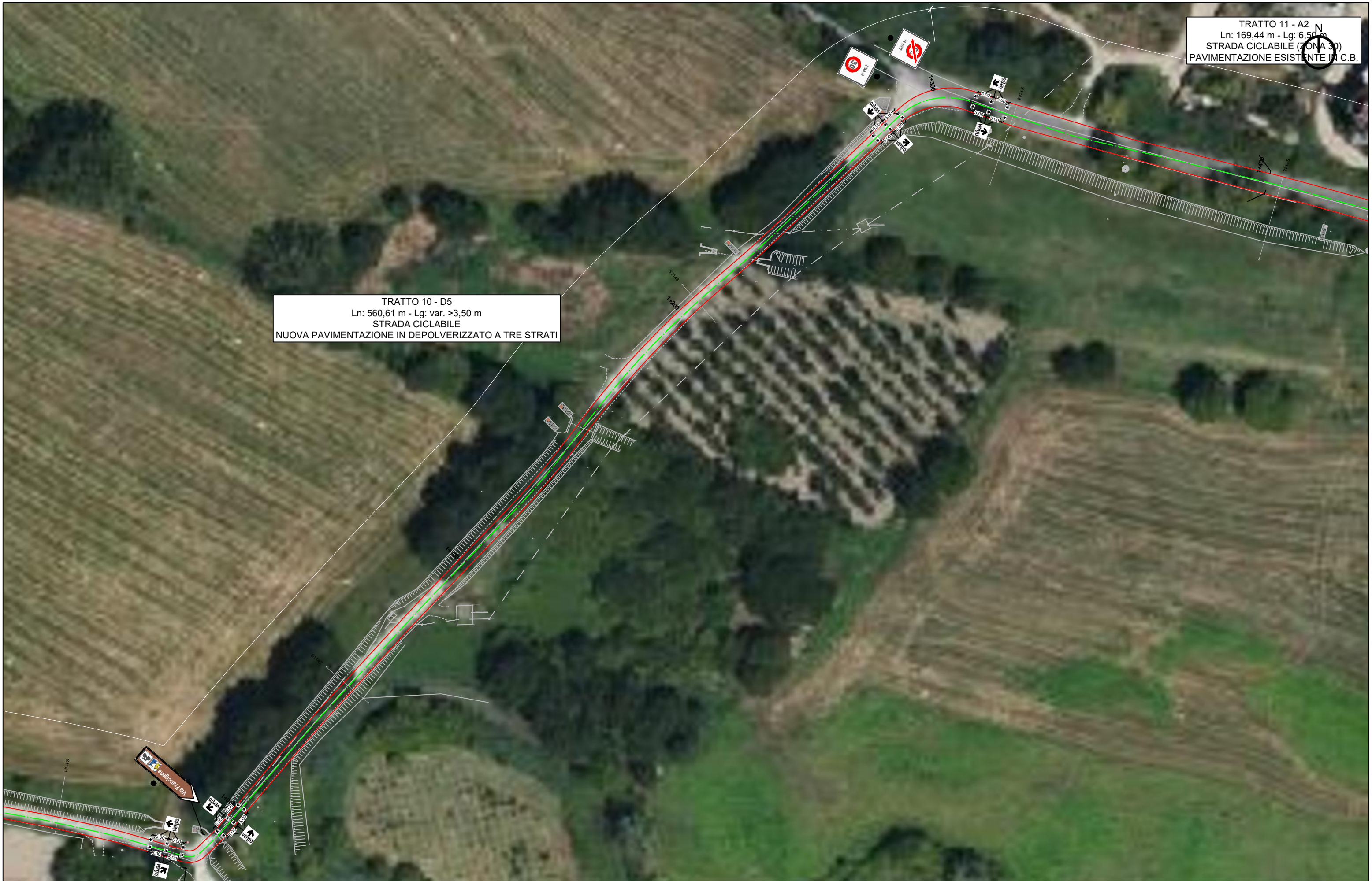
Intersezione di Tipo 4

Intersezione semaforizzata



TRATTO 6- E13
Ln: 397,51 m - Lg: 2,50 m
REALIZZAZIONE DI NUOVA PISTA CICLOPEDONALE
NUOVA PAVIMENTAZIONE IN DEPOLVERIZZATO A 3 STRATI







TRATTO 11 - A2
Ln: 169,44 m - Lg: 6,50 m
STRADA CICLABILE
PAVIMENTAZIONE ESISTENTE IN C.B.

TRATTO 12 - D5
Ln: 387,21 m - Lg: 3,50 m
STRADA CICLABILE
NUOVA PAVIMENTAZIONE IN
DEPOLVERIZZATO A TRE STRATI



TRATTO 13 - D1
Ln: 252,00 m - Lg: 3,00 m
STRADA CICLABILE
NUOVA PAVIMENTAZIONE IN
DEPOLVERIZZATO A TRE STRATI

TRATTO 14 - D5
Ln: 421,77 m - Lg: 3,50 m
STRADA CICLABILE
NUOVA PAVIMENTAZIONE IN
DEPOLVERIZZATO A TRE STRATI





TRATTO 15 - E1
Ln: 442,41 m - Lg: 2,50 m
REALIZZAZIONE DI NUOVA PISTA CICLOPEDONALE
NUOVA PAVIMENTAZIONE ESISTENTE IN C.B.

Rimozione stalli esistenti
sul lato Sud della carreggiata

Spostamento n°2
campane del vetro

Intersezione di Tipo 3

Tavola 2.08.03
Elaborato 2.08

TRATTO 16 - A2
Ln: 18,07 m - Lg: var. >3,50 m
STRADA CICLABILE
NUOVA PAVIMENTAZIONE ESISTENTE IN C.B.

TRATTO 17 - D1
Ln: 370,16 m - Lg: 3,50 m
STRADA CICLABILE
NUOVA PAVIMENTAZIONE IN
DEPOLVERIZZATO A TRE STRATI



D1
3,50 m
BIL
ZIONE IN
RE STRATI

TRATTO 17 - D1
Ln: 370,16 m - Lg: 3,50 m
STRADA CICLABILE
NUOVA PAVIMENTAZIONE IN
DEPOLVERIZZATO A TRE STRATI

TRATTO 18 - A2
Ln: 51,06 m - Lg: var. >3,50 m
STRADA CICLABILE
PAVIMENTAZIONE ESISTENTE IN C.B.

TRATTO 19 - D4
Ln: 212,95 m - Lg: 3,50 m
PISTA CICLOPEDONALE ESISTENTE
NUOVA PAVIMENTAZIONE IN
DEPOLVERIZZATO A TRE STRATI

TRATTO 20 - D4
Ln: 215,95 m - Lg: 3,50 m
PISTA CICLOPEDONALE ESISTENTE
NUOVA PAVIMENTAZIONE IN
DEPOLVERIZZATO A TRE STRATI



0 - D4
Lg: 3,50 m
PAVIMENTAZIONE ESISTENTE
RIFACIMENTO STRATO IN C.B.

TRATTO 20 - D4
Ln: 215,95 m - Lg: 3,50 m
PISTA CICLOPEDONALE ESISTENTE
NUOVA PAVIMENTAZIONE IN
DEPOLVERIZZATO A TRE STRATI

TRATTO 21 - E9
Ln: 104,84 m - Lg: 3,50 m
ALLARGAMENTO PISTA CICLOPEDONALE ESISTENTE
RIFACIMENTO STRATO DI USURA IN C.B.

TRATTO 22 - A2
Ln: 109,66 m - Lg: var. >3,50 m
STRADA CICLABILE
PAVIMENTAZIONE ESISTENTE IN C.B.

TRATTO 23 - D4
Ln: 314,80 m - Lg: 3,50 m
REALIZZAZIONE DI NUOVA PISTA CICLOPEDONALE
NUOVA PAVIMENTAZIONE IN
DEPOLVERIZZATO A TRE STRATI



ONALE

TRATTO 23 - D4
Ln: 314,80 m - Lg: 3,50 m
REALIZZAZIONE DI NUOVA PISTA CICLOPEDONALE
NUOVA PAVIMENTAZIONE IN
DEPOVERIZZATO A TRE STRATI

TRATTO 24 - B1
Ln: 100,41 m - Lg: var. >3,50 m
STRADA CICLABILE
RIFACIMENTO STRATO DI USURA IN C.B.

TRATTO 25 - D4
Ln: 329,75 m - Lg: 3,50 m
REALIZZAZIONE DI NUOVA PISTA CICLOPEDONALE
NUOVA PAVIMENTAZIONE IN
DEPOVERIZZATO A TRE STRATI





TRATTO 30 - D5
Ln: 376,58 m - Lg: 3,50 m
STRADA CICLABILE
NUOVA PAVIMENTAZIONE IN
DEPOLVERIZZATO A TRE STRATI

TRATTO 31 - D4
Ln: 678,81 m - Lg: 3,50 m
REALIZZAZIONE DI NUOVA PISTA CICLOPEDONALE
NUOVA PAVIMENTAZIONE IN
DEPOLVERIZZATO A TRE STRATI

Seminativo

Seminativo

Seminativo

Seminativo





TRATTO 32 - F1
Ln: 105,45 m - Lg: 3,50 m
REALIZZAZIONE DI NUOVA PISTA CICLOPEDONALE
NUOVA PAVIMENTAZIONE IN
DEPOLVERIZZATO A TRE STRATI

TRATTO 33 - D4
Ln: 180,82 m - Lg: 3,50 m
REALIZZAZIONE DI NUOVA PISTA CICLOPEDONALE
NUOVA PAVIMENTAZIONE IN
DEPOLVERIZZATO A TRE STRATI

Tavola 2.08.05
Elaborato 2.08

Intersezione di tipo 3

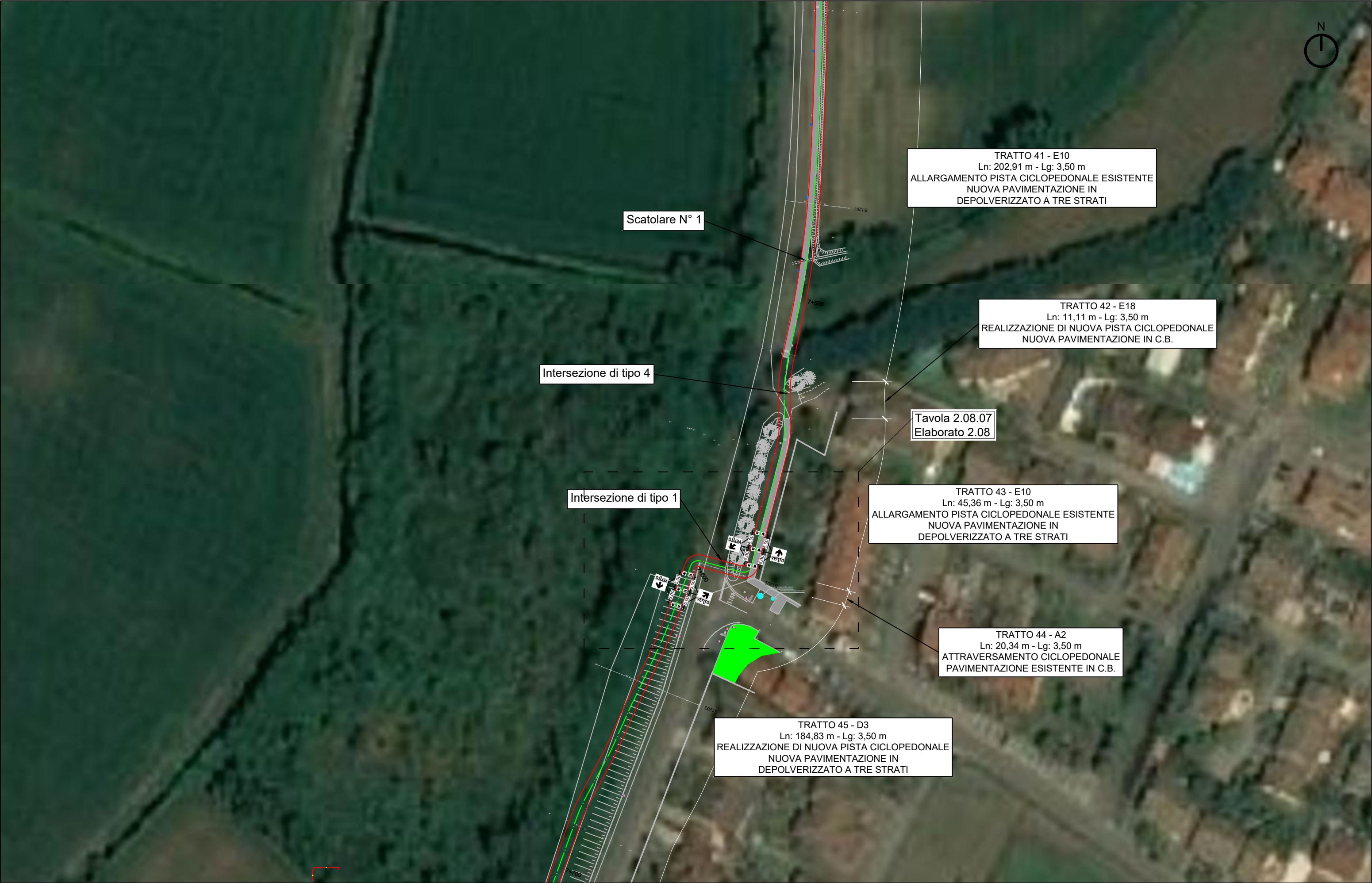
TRATTO 34 - A2
Ln: 576,94 m - Lg: var. >3,50 m
STRADA CICLABILE (ZONA 30)
PAVIMENTAZIONE ESISTENTE IN C.B.











Scatolare N° 1

TRATTO 41 - E10
Ln: 202,91 m - Lg: 3,50 m
ALLARGAMENTO PISTA CICLOPEDONALE ESISTENTE
NUOVA PAVIMENTAZIONE IN
DEPOLVERIZZATO A TRE STRATI

TRATTO 42 - E18
Ln: 11,11 m - Lg: 3,50 m
REALIZZAZIONE DI NUOVA PISTA CICLOPEDONALE
NUOVA PAVIMENTAZIONE IN C.B.

Intersezione di tipo 4

Tavola 2.08.07
Elaborato 2.08

Intersezione di tipo 1

TRATTO 43 - E10
Ln: 45,36 m - Lg: 3,50 m
ALLARGAMENTO PISTA CICLOPEDONALE ESISTENTE
NUOVA PAVIMENTAZIONE IN
DEPOLVERIZZATO A TRE STRATI

TRATTO 44 - A2
Ln: 20,34 m - Lg: 3,50 m
ATTRAVERSAMENTO CICLOPEDONALE
PAVIMENTAZIONE ESISTENTE IN C.B.

TRATTO 45 - D3
Ln: 184,83 m - Lg: 3,50 m
REALIZZAZIONE DI NUOVA PISTA CICLOPEDONALE
NUOVA PAVIMENTAZIONE IN
DEPOLVERIZZATO A TRE STRATI

















TRATTO 52 - B1
Ln: 285,86 m - Lg: var. >3,50 m
STRADA CICLABILE (ZONA 30)
RIFACIMENTO STRATO DI USURA IN C.B.

TRATTO 53 - E3
Ln: 709,94 m - Lg: 3,50 m
REALIZZAZIONE DI NUOVA PISTA CICLOPEDONALE
NUOVA PAVIMENTAZIONE IN C.B.

Scatolare N° 8

Intersezione di tipo 3

Tavola 2.08.11
Elaborato 2.08



TRATTA L3: PV-E-9-MD SERVIZI DI PROGETTAZIONE
RELATIVI AL TRATTO DA PAVIA A SAN ROCCO AL PORTO
(LO) DELLA CICLOVIA TURISTICA NAZIONALE VENTO



TAU Engineering S.r.l.

STUDIOCALVI

Studio Calvi S.r.l.



Studio Associato Phytosfera



Signal S.r.l.

PROGETTISTI

AGENZIA INTERREGIONALE PER IL FIUME PO
Strada G. Garibaldi 75 - 43121 Parma

PROGETTO ESECUTIVO

PLANIMETRIA DI PROGETTO 1 - SUBTRATTE A-B-C-D-E

1:1.000

4258_PRO_E_STD_PLP_01B

TAV. 2.01.28



TRATTO 54 - A2
Ln: 21,18 m - Lg: 3,50 m
ATTRAVERSAMENTO CICLOPEDONALE
PAVIMENTAZIONE ESISTENTE IN C.B.

Scotolare N° 9

TRATTO 53 - E3
Ln: 709,94 m - Lg: 3,50 m
REALIZZAZIONE DI NUOVA PISTA CICLOPEDONALE
NUOVA PAVIMENTAZIONE IN C.B.

TRATTO 55 - E8
Ln: 205,02 m - Lg: 3,50 m
ALLARGAMENTO PISTA CICLOPEDONALE ESISTENTE
RIFACIMENTO STRATO DI USURA IN C.B.

Tavola 2.08.13
Elaborato 2.08

TRATTO 56 - A2
Ln: 27,02 m - Lg: 3,50 m
ATTRAVERSAMENTO CICLOPEDONALE
PAVIMENTAZIONE ESISTENTE IN C.B.

TRATTO 57 - E8
Ln: 263,60 m - Lg: 3,50 m
ALLARGAMENTO PISTA CICLOPEDONALE ESISTENTE
RIFACIMENTO STRATO DI USURA IN C.B.

Intersezione di tipo 4

Intersezione di tipo 4

Intersezione di tipo 1





TRATTO 58.02 - A2
Ln: 691,26 m - Lg: var. >3,50 m
STRADA CICLABILE (ZONA 30)
PAVIMENTAZIONE ESISTENTE IN C.B.

TRATTO 59 - B1
Ln: 389,93 m - Lg: var. >3,50 m
STRADA CICLABILE (ZONA 30)
RIFACIMENTO STRATO DI USURA IN C.B.



TRATTO 59 - B1
Ln: 389,93 m - Lg: var. >3,50 m
STRADA CICLABILE (ZONA 30)
RIFACIMENTO STRATO DI USURA IN C.B.

TRATTO 60 - A2
Ln: 337,65 m - Lg: var. >3,50 m
STRADA CICLABILE (ZONA 30)
PAVIMENTAZIONE ESISTENTE IN C.B.



TRATTO 60 - A2
Ln: 337,65 m - Lg: var. >3,50 m
STRADA CICLABILE (ZONA 30)
PAVIMENTAZIONE ESISTENTE IN C.B.

TRATTO 61 - B1
Ln: 1.912,40 m - Lg: var. >3,50 m
STRADA CICLABILE (ZONA 30)
RIFACIMENTO STRATO DI USURA IN C.B.



TRATTA L3: PV-E-9-MD SERVIZI DI PROGETTAZIONE
RELATIVI AL TRATTO DA PAVIA A SAN ROCCO AL PORTO
(LO) DELLA CICLOVIA TURISTICA NAZIONALE VENTO



TAU Engineering S.r.l.



Studio Calvi S.r.l.



Studio Associato Phytosfera



Signal S.r.l.

AGENZIA INTERREGIONALE PER IL FIUME PO

Strada G. Garibaldi 75 - 43121 Parma

PROGETTO ESECUTIVO

PLANIMETRIA DI PROGETTO 1 - SUBTRATTE A-B-C-D-E

1:1.000

4258_PRO_E_STD_PLP_01B

TAV. 2.01.34



TRATTO 61 - B1
Ln: 1.912,40 m - Lg: var. >3,50 m
STRADA CICLABILE (ZONA 30)
RIFACIMENTO STRATO DI USURA IN C.B.

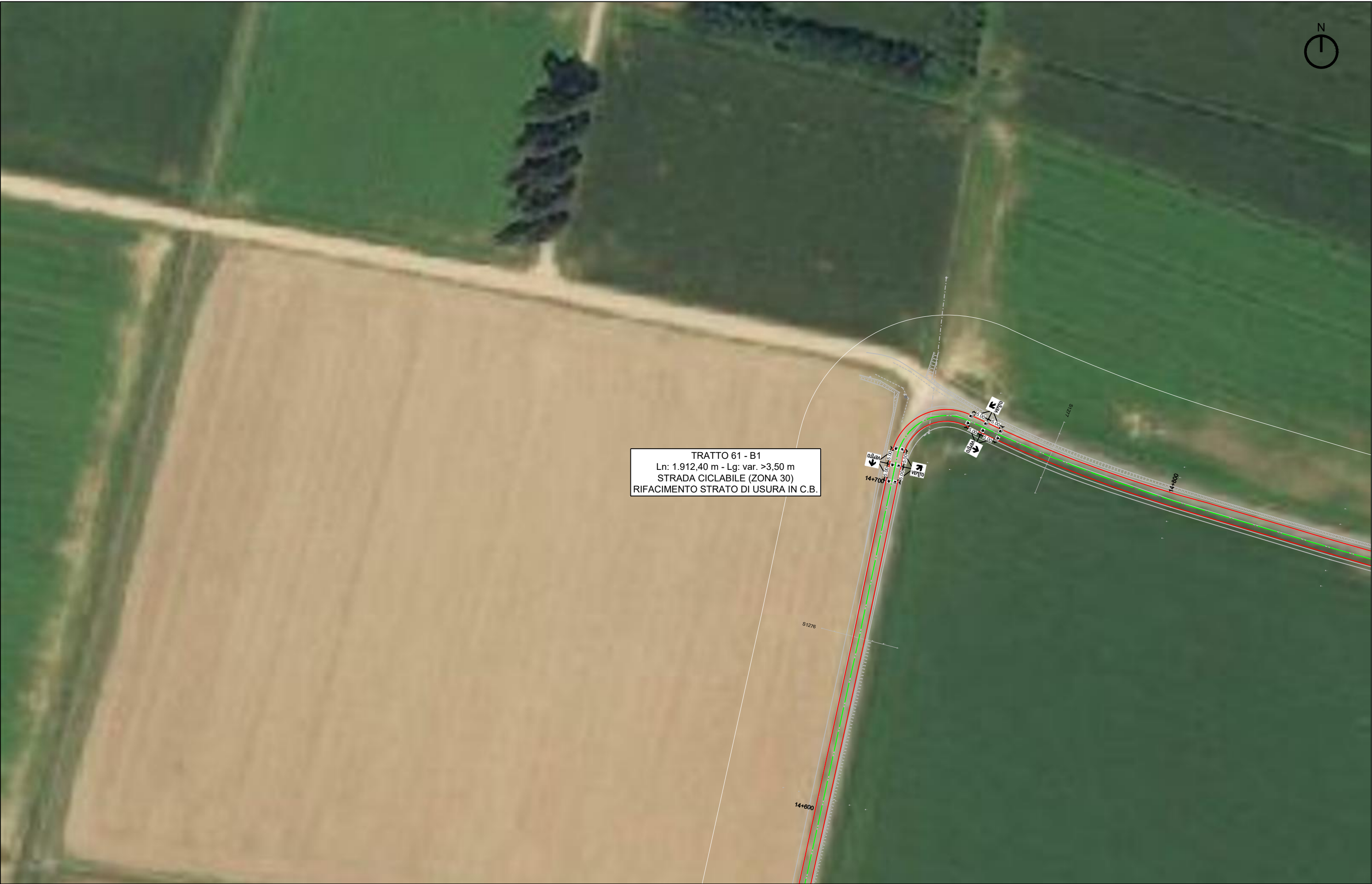


TRATTO 61 - B1
Ln: 1.912,40 m - Lg: var. >3,50 m
STRADA CICLABILE (ZONA 30)
RIFACIMENTO STRATO DI USURA IN C.B.





TRATTO 61 - B1
Ln: 1.912,40 m - Lg: var. >3,50 m
STRADA CICLABILE (ZONA 30)
RIFACIMENTO STRATO DI USURA IN C.B.



TRATTO 61 - B1
Ln: 1.912,40 m - Lg: var. >3,50 m
STRADA CICLABILE (ZONA 30)
RIFACIMENTO STRATO DI USURA IN C.B.



TRATTO 62 - A2
Ln: 468,08 m - Lg: var. >3,50 m
STRADA CICLABILE (ZONA 30)
PAVIMENTAZIONE ESISTENTE IN C.B.

TRATTO 61 - B1
Ln: 1.912,40 m - Lg: var. >3,50 m
STRADA CICLABILE (ZONA 30)
RIFACIMENTO STRATO DI USURA IN C.B.



TRATTO 62 - A2
Ln: 468,08 m - Lg: var. >3,50 m
STRADA CICLABILE (ZONA 30)
PAVIMENTAZIONE ESISTENTE IN C.B.

TRATTO 63 - E5
Ln: 407,16 m - Lg: 3,50 m
REALIZZAZIONE DI NUOVA PISTA CICLOPEDONALE
NUOVA PAVIMENTAZIONE IN C.B.

Intersezione di tipo 3

Tavola 2.08.15



TRATTO 64 - A2
Ln: 735,58 m - Lg: var. >3,50 m
STRADA CICLABILE
PAVIMENTAZIONE ESISTENTE IN C.B.

TRATTO 63 - E5
Ln: 407,16 m - Lg: 3,50 m
REALIZZAZIONE DI NUOVA PISTA CICLOPEDONALE
NUOVA PAVIMENTAZIONE IN C.B.



TRATTO 64 - A2
Ln: 735,58 m - Lg: var. >3,50 m
STRADA CICLABILE (ZONA 30)
PAVIMENTAZIONE ESISTENTE IN C.B.

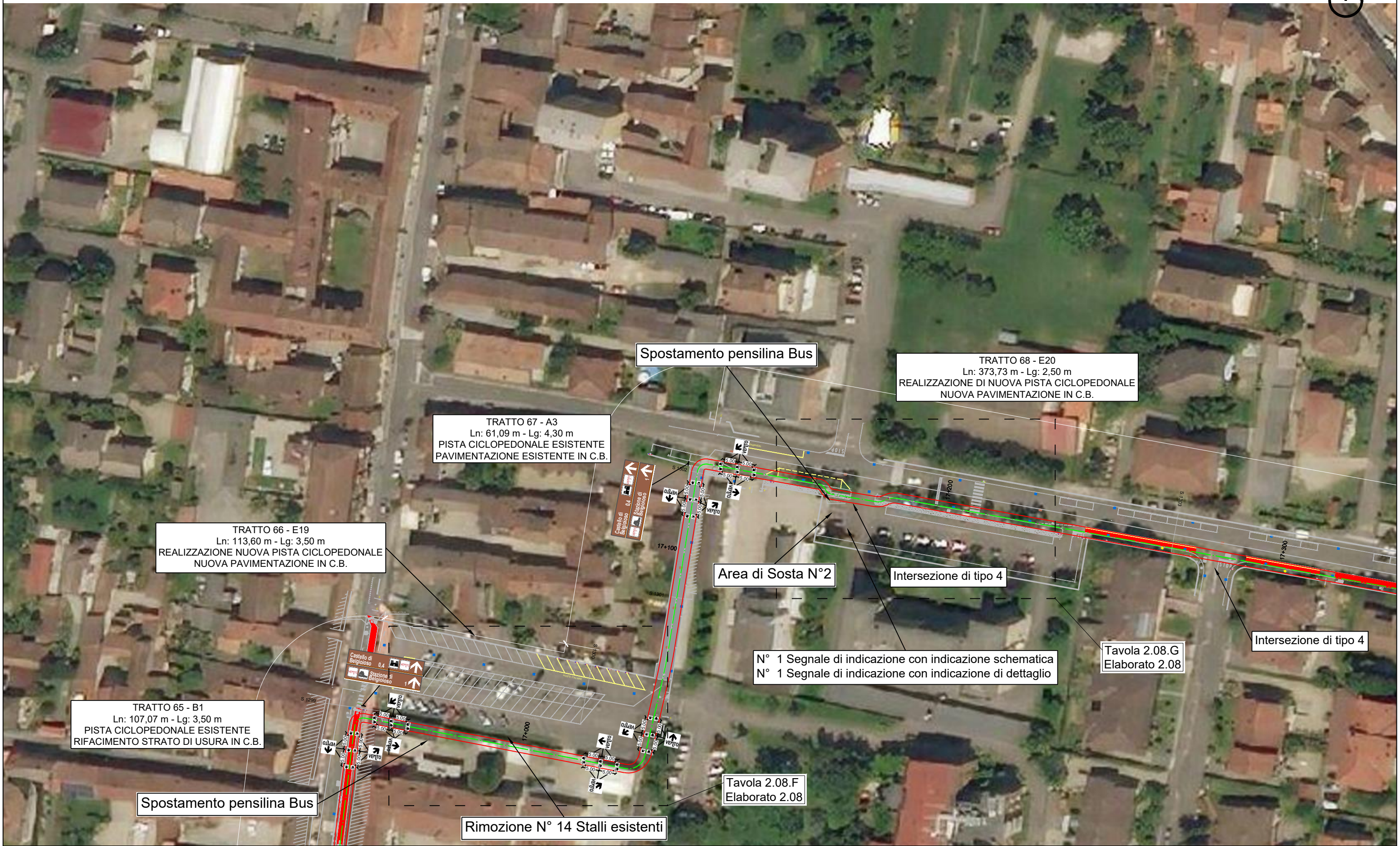
Tavola 2.08.16
Elaborato 2.08

Intersezione di tipo 3



TRATTO 64 - A2
Ln: 735,58 m - Lg: var. >3,50 m
STRADA CICLABILE (ZONA 30)
PAVIMENTAZIONE ESISTENTE IN C.B.













TRATTO 75 - E4
Ln: 23,47 m - Lg: 3,50 m
REALIZZAZIONE DI NUOVA PISTA CICLOPEDONALE
NUOVA PAVIMENTAZIONE IN C.B.

TRATTO 76 - E6
Ln: 138,13 m - Lg: 3,50 m
REALIZZAZIONE DI NUOVA PISTA CICLOPEDONALE
NUOVA PAVIMENTAZIONE IN C.B.

Spostamento n° 2 Punti IP

Tavola 2.08.20
Elaborato 2.08

TRATTO 77 - B1
Ln: 459,18 m - Lg: var. >3,50 m
STRADA CICLABILE (ZONA 30)
RIFACIMENTO STRATO DI USURA IN C.B.

Intersezione di tipo 3



TRATTO 77 - B1
Ln: 459,18 m - Lg: var. >3,50 m
STRADA CICLABILE (ZONA 30)
RIFACIMENTO STRATO DI USURA IN C.B.

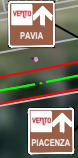
TRATTO 78 - E5
Ln: 686,98 m - Lg: 3,50 m
REALIZZAZIONE DI NUOVA PISTA CICLOPEDONALE
NUOVA PAVIMENTAZIONE IN C.B.

Intersezione di tipo 3

Tavola 2.08.21
Elaborato 2.08



TRATTO 78 - E5
Ln: 686,98 m - Lg: 3,50 m
REALIZZAZIONE DI NUOVA PISTA CICLOPEDONALE
NUOVA PAVIMENTAZIONE



Scatolare N° 11



TRATTA L3: PV-E-9-MD SERVIZI DI PROGETTAZIONE
RELATIVI AL TRATTO DA PAVIA A SAN ROCCO AL PORTO
(LO) DELLA CICLOVIA TURISTICA NAZIONALE VENTO



PROGETTISTI

AGENZIA INTERREGIONALE PER IL FIUME PO

Strada G. Garibaldi 75 - 43121 Parma

PROGETTO ESECUTIVO

PLANIMETRIA DI PROGETTO 1 - SUBTRATTE A-B-C-D-E

1:1.000

4258_PRO_E_STD_PLP_01B

TAV. 2.01.51

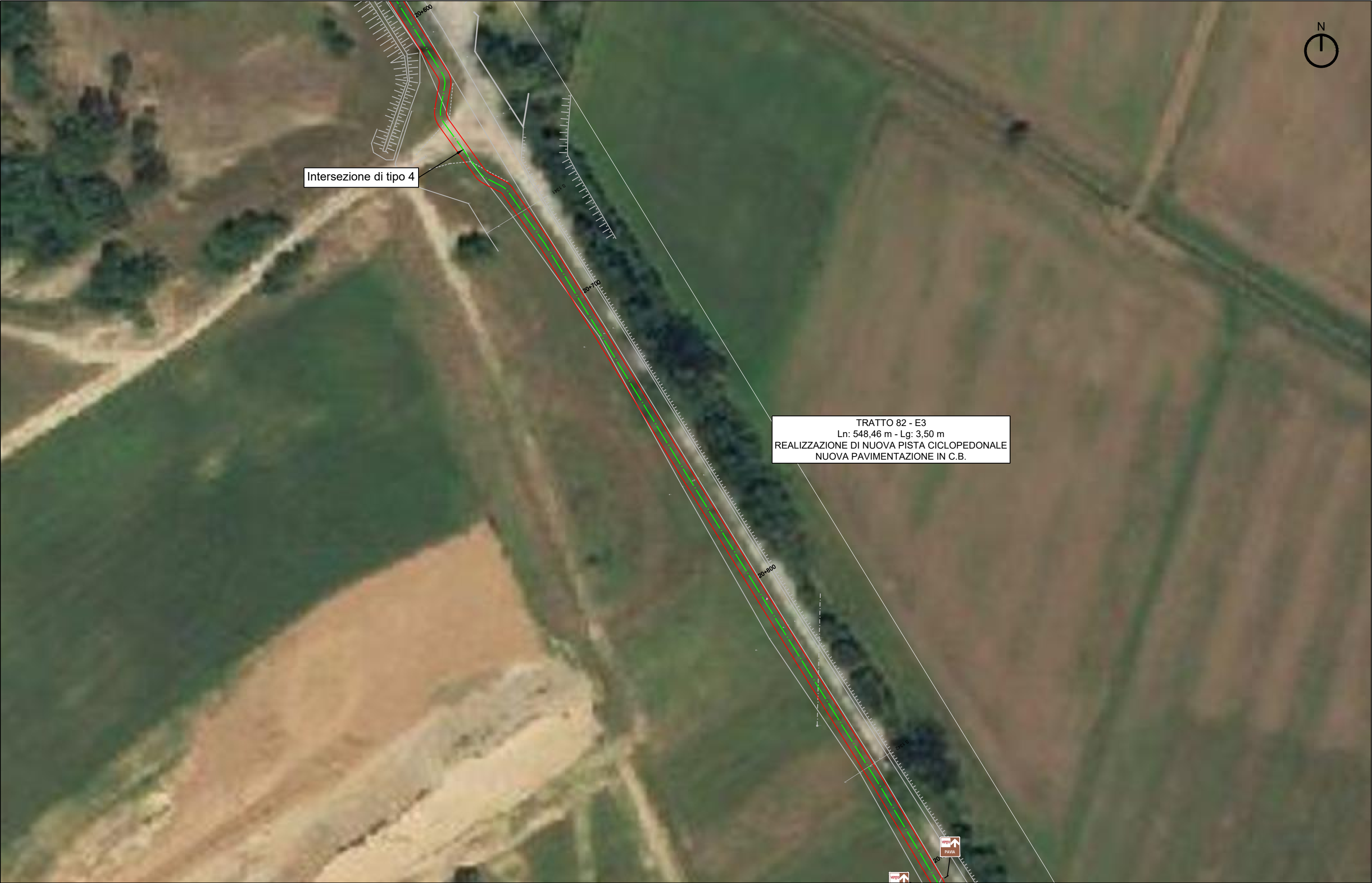




TRATTO 80 - E3
Ln: 750,87 m - Lg: 3,50 m
REALIZZAZIONE DI NUOVA PISTA CICLOPEDONALE
NUOVA PAVIMENTAZIONE IN C.B.

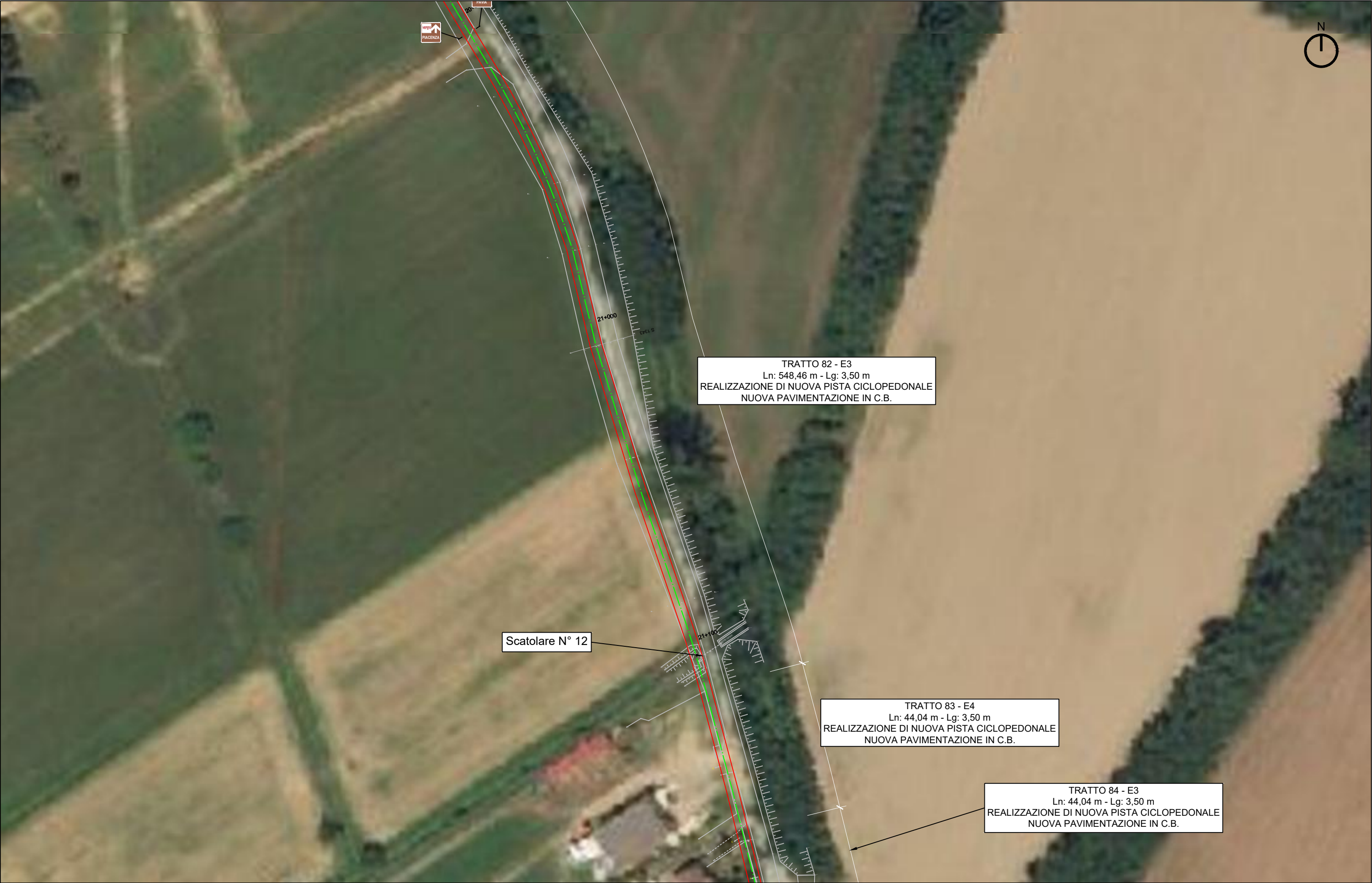
Spostamento fosso



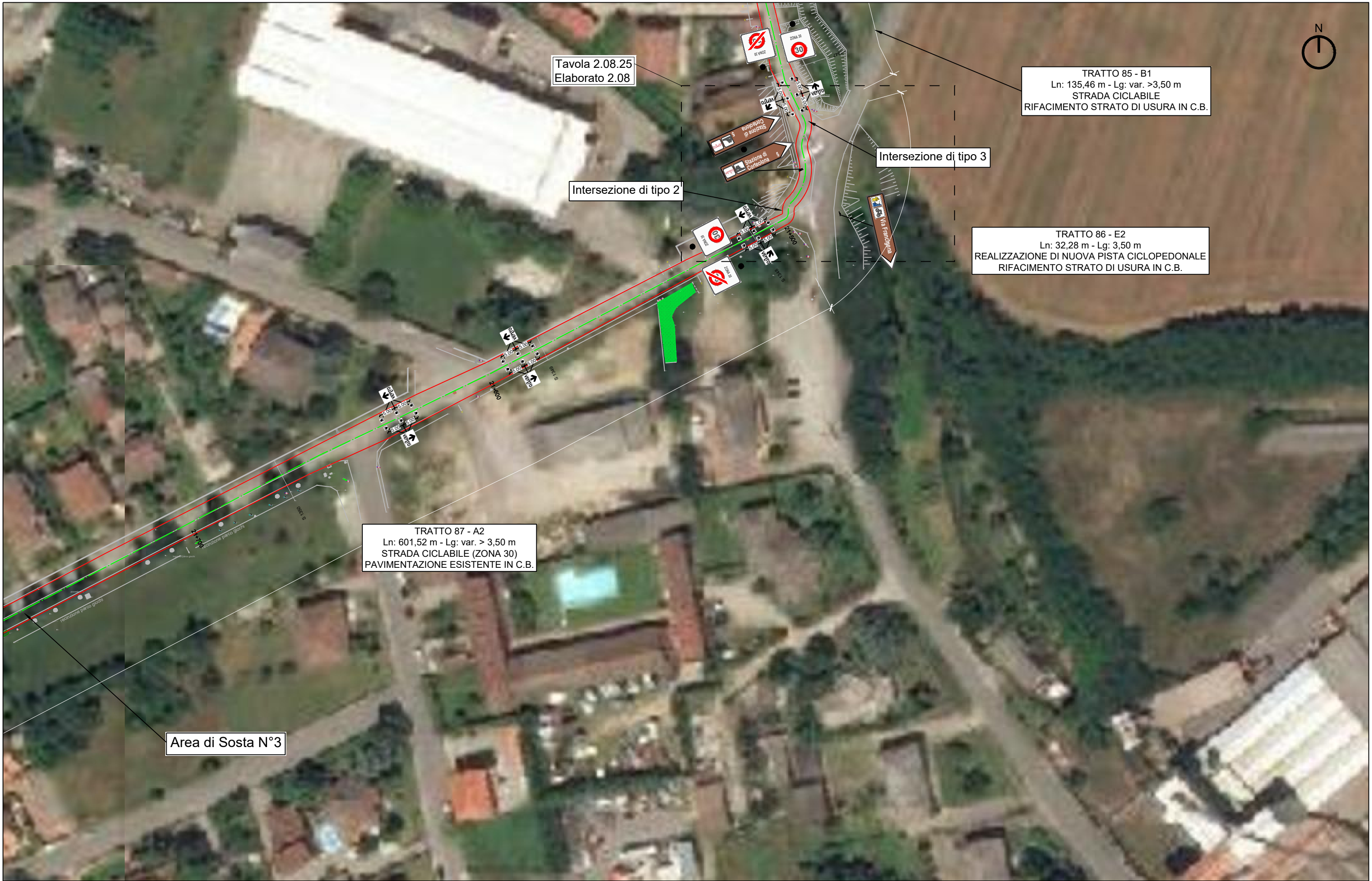


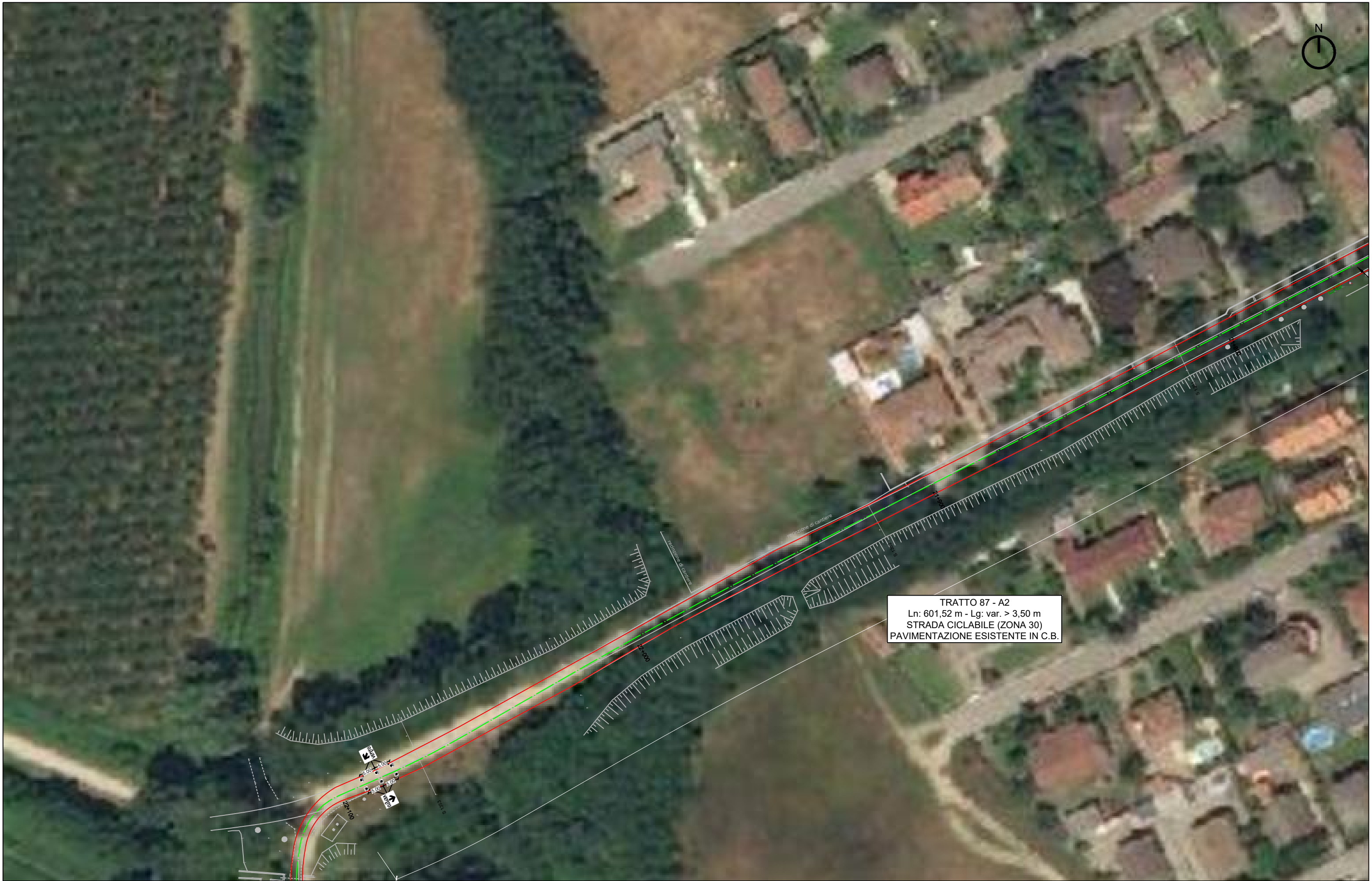
Intersezione di tipo 4

TRATTO 82 - E3
Ln: 548,46 m - Lg: 3,50 m
REALIZZAZIONE DI NUOVA PISTA CICLOPEDONALE
NUOVA PAVIMENTAZIONE IN C.B.









TRATTO 87 - A2
Ln: 601,52 m - Lg: var. > 3,50 m
STRADA CICLABILE (ZONA 30)
PAVIMENTAZIONE ESISTENTE IN C.B.



TRATTO 88 - D5
Ln: 140,25 m - Lg: 3,50 m
REALIZZAZIONE DI NUOVA PISTA CICLOPEDONALE
NUOVA PAVIMENTAZIONE IN DEPOLVERIZZATO A TRE STRATI

TRATTO 89 - C2
Ln: 3.718,03 m - Lg: var. > 3,50 m
PISTA ARGINALE ESISTENTE
NUOVA PAVIMENTAZIONE IN DEPOLVERIZZATO A TRE STRATI



TRATTO 89 - C2
Ln: 3.718,03 m - Lg: var. > 3,50 m
PISTA ARGINALE ESISTENTE
NUOVA PAVIMENTAZIONE IN DEPOLVERIZZATO A TRE STRATI



TRATTO 89 - C2
Ln: 3.718,03 m - Lg: var. > 3,50 m
PISTA ARGINALE ESISTENTE
NUOVA PAVIMENTAZIONE IN DEPOLVERIZZATO A TRE STRATI



TRATTO 89 - C2
Ln: 3.718,03 m - Lg: var. > 3,50 m
PISTA ARGINALE ESISTENTE
NUOVA PAVIMENTAZIONE IN DEPOLVERIZZATO A TRE STRATI



TRATTO 89 - C2
Ln: 3.718,03 m - Lg: var. > 3,50 m
PISTA ARGINALE ESISTENTE
NUOVA PAVIMENTAZIONE IN DEPOLVERIZZATO A TRE STRATI



TRATTO 89 - C2
Ln: 3.718,03 m - Lg: var. > 3,50 m
PISTA ARGINALE ESISTENTE
NUOVA PAVIMENTAZIONE IN DEPOLVERIZZATO A TRE STRATI





TRATTO 89 - C2
Ln: 3.718,03 m - Lg: var. > 3,50 m
PISTA ARGINALE ESISTENTE
NUOVA PAVIMENTAZIONE IN DEPOLVERIZZATO A TRE STRATI



TRATTO 89 - C2
Ln: 3.718,03 m - Lg: var. > 3,50 m
PISTA ARGINALE ESISTENTE
NUOVA PAVIMENTAZIONE IN DEPOLVERIZZATO A TRE STRATI



<p>TRATTO 89 - C2</p> <p>Ln: 3.718,03 m - Lg: var. > 3,50 m</p> <p>PISTA ARGINALE ESISTENTE</p> <p>NUOVA PAVIMENTAZIONE IN DEPOLVERIZZATO A TRE STRATI</p>



TRATTO 89 - C2
Ln: 3.718,03 m - Lg: var. > 3,50 m
PISTA ARGINALE ESISTENTE
NUOVA PAVIMENTAZIONE IN DEPOLVERIZZATO A TRE STRATI



