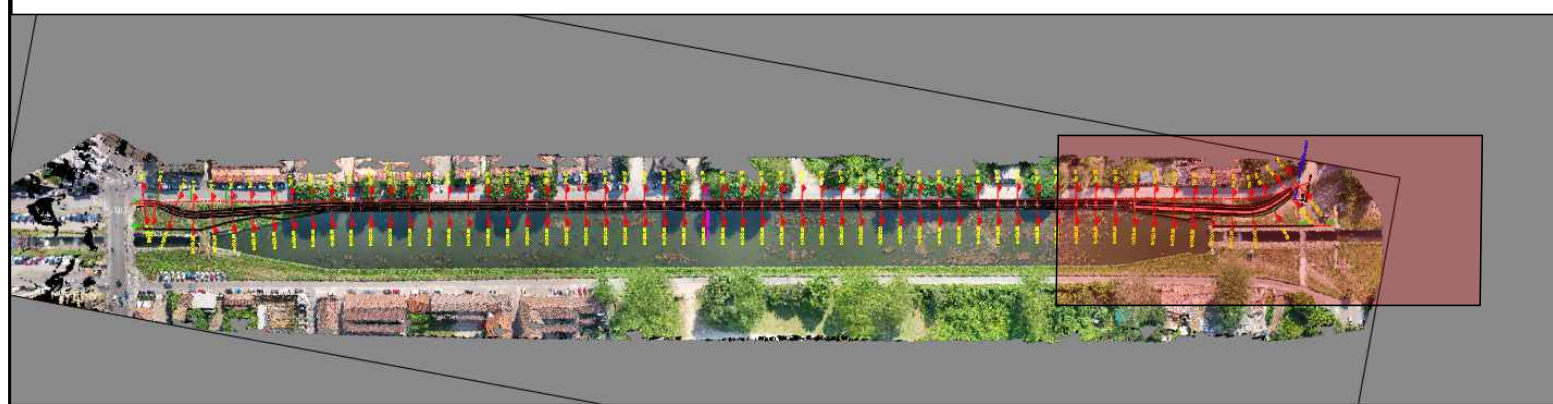


Navigatore



- Note Generale:
- 1- verifica delle misure in cantiere;
 - 2 - esecuzione di opere a tratti non superiori a 20m;
 - 3 - per il tratto da sezione 7 a sezione 12 (50m) è previsto l'uso di micropali n.2/ml (perforazione 200mm e tubo 139.7x8mm , L=6.5m, S355) per il presidio temporaneo degli scavi a salvaguardia della strada. Coordinarsi con DL per distanza tra filo muro e asse perforazione a seguito di sopralluogo in contraddittorio.
 - 4- E' cura dell'Appaltatore la pulizia dell'area di cantiere da vegetazione
 - 5 - Gli argini esistenti non sono oggetto di intervento e non vanno toccati salvo autorizzazioni del DL;
 - 6 - la larghezza netta del passaggio è pari a B=250cm escluso il parapetto;
 - 7- ciabatte di fondazione di spessore 20+5 cm: prevedere armatura d12/20 incrociato superiore ed inferiore 7bis - muri di contenimento sp. 20cm : armatura verticale d12/20cm interna ed esterna e armatura orizzontale d8/20cm
 - 8 - previsto rivestimento in mattoni pieni su muro esterno lato Naviglio;
 - 9 - la dimensione dei muri di contenimento terra è variabile e si deduce dalle sezioni sviluppate ogni 10cm
 - 10- prevedere drenaggi dei muri controterra a monte.

MATERIALI
CALCESTRUZZO OVUNQUE: C32/40, XC4, S3, 30mm
ACCIAIO CA: B450C
ACCIAIO TUBI : S355

LIVELLETTTE

Profilo: Profilo2
Scala : 200:200
Q.Rif. : 50.00



NUMERO SEZIONE	29	30	31	32	33	34	35	36	37	38	39	40	41	42	43	44	45	46	47	48	49	50	51	52	53	54	55	56	57	58	59	60
DISTANZE PROGRESSIVE	0+000.00	0+060.08	0+120.16	0+180.24	0+240.32	0+300.40	0+360.48	0+420.56	0+480.64	0+540.72	0+600.80	0+660.88	0+720.96	0+781.04	0+841.12	0+901.20	0+961.28	0+1021.36	0+1081.44	0+1141.52	0+1201.60	0+1261.68	0+1321.76	0+1381.84	0+1441.92	0+1502.00	0+1562.08	0+1622.16	0+1682.24	0+1742.32	0+1802.40	0+1862.48
QUOTE TERRENO	62.40	62.15	62.14	62.11	61.94	62.22	62.20	62.21	62.11	61.91	62.18	61.90	62.12	61.81	61.91	62.22	62.55	62.07	62.20	62.16	61.94	61.79	61.94	61.80	61.67	62.00	62.04	62.14	61.91	61.70	61.80	62.81
QUOTE PROGETTO	62.09	62.09	62.09	62.09	62.09	62.09	62.09	62.09	62.09	62.09	62.09	62.09	62.09	62.09	62.09	62.09	62.09	62.09	62.09	62.09	62.09	62.09	62.09	62.09	62.09	62.09	62.09	62.09	62.09	62.09	62.09	62.09
DIFFERENZA QUOTE	0.31	0.06	-0.05	-0.08	-0.15	0.13	0.23	0.12	0.02	-0.18	0.08	-0.19	0.03	-0.28	-0.18	0.13	0.46	-0.02	0.11	0.07	-0.15	-0.20	-0.19	-0.22	-0.09	-0.05	-0.26	-0.20	-0.87	-0.04	-0.04	
ETTOMETRICHE	02	03								04												05										06

OPERA FINANZIATA DA
IL PIANO REGIONALE
Lombardia

Ministero delle
Infrastrutture e dei
Trasporti

TAU Engineering S.r.l.
p.iva e s.r.l. 0167206163
Via Salaria, 187
00134 Roma
t +39 06 26417584
taueing@taueingengineering.net
www.tau.com

Studio Calvi S.r.l.
p.iva e s.r.l. 0167206163
Via Salaria, 187
00134 Roma
t +39 06 26417584
info@studiocalvi.it
www.studiocalvi.it

Studio Associato Phytoforma
p.iva e s.r.l. 02015006162
Via Salaria, 14
00134 Roma
t +39 06 26417584
info@phytoforma.it
www.phytoforma.it

Signati S.r.l.
p.iva e s.r.l. 02015006162
Corso Lorenzo Costa, 72
00134 Roma
t +39 06 26417584
info@signati.it
www.signati.it

Finanziato
dall'Unione europea
NextGenerationEU

TRATTA L3: PV-E-9-MD SERVIZI
DI PROGETTAZIONE RELATIVI
AL TRATTO DA PAVIA A SAN
ROCCO AL PORTO (LO) DELLA
CICLOVIA TURISTICA NAZIONALE VENTO

PROGETTO FINANZIATO DAL PNRR:
Missione M2 | Componente C2 |
Investimento 4.1 - Riduzione mobilità ordinaria |
Sottosegretario: 4.1.1 - Ciclovia turistica

PROGETTO ESECUTIVO

COMMITTENTE:
Agenzia Interregionale per il fiume Po
Ufficio operativo di Pavia

D.E.C. Arch. Luigi Calipari
R.U.P. Ing. Marco La Vigna
Coordinatore dei progetti: Dott. Christian Faroli
CUP: B13C2000000000

RESPONSABILE DELL'INTEGRAZIONE DELLE
PRESTAZIONI SPECIALISTICHE
Progettista:
Ing. Giorgio Moratti
Progettista strutturale:
Ing. Matteo Moratti, Prof. Ing. Gian Michele Calvi
Gruppo di progettazione:
Ing. Marco Salvadori, Ing. Tommaso Farinotti
Ing. Simone Lancia, Ing. Marco Terenzi
Dott. Agr. Alessandro Maderna, Dott. Matteo Ruffini,
Dott. Riccardo Inama, Dott. Manuela Bottoni,
Arch. Liliana Borini, Ing. Khalid Breis, Arch. Valentina Lanzi.
Geologo:
Dott. Giancarlo Maurizio Visconti
OGGETTO:
ELABORATI GRAFICI
PROGETTO:
OPERA D'ARTE NAVIGLIO - STRUTTURE TRACCIAMENTI - PROFILO PIANO
ALTIMETRICO
n° elaborato cod. elaborato
4.68 4258_PRO_E_STR_PZ_02A

DATA
REVISIONE

15.09.2023
A

REDATTO
APPROVATO
VERIFICATO

KB
MM
GMC