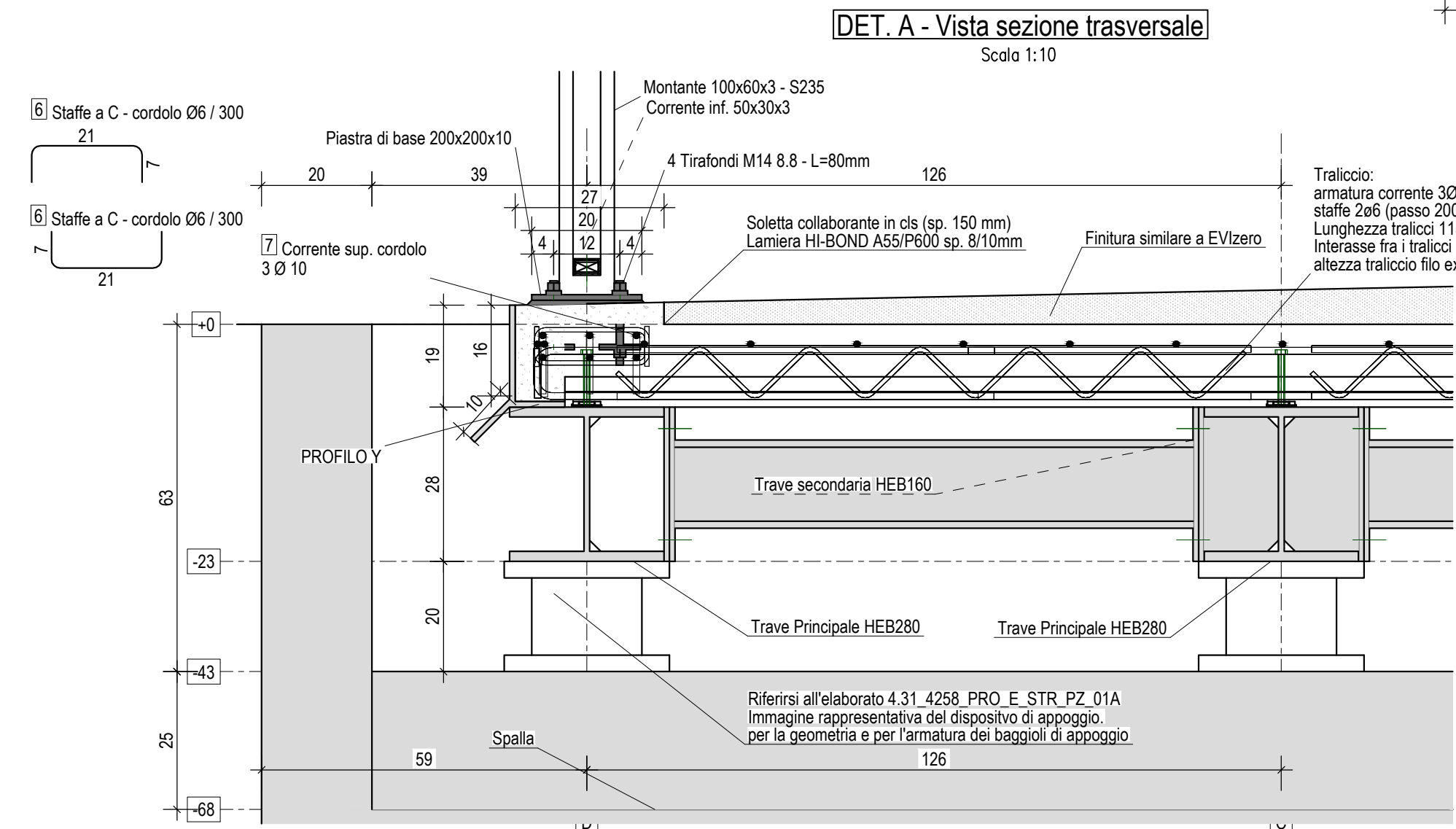
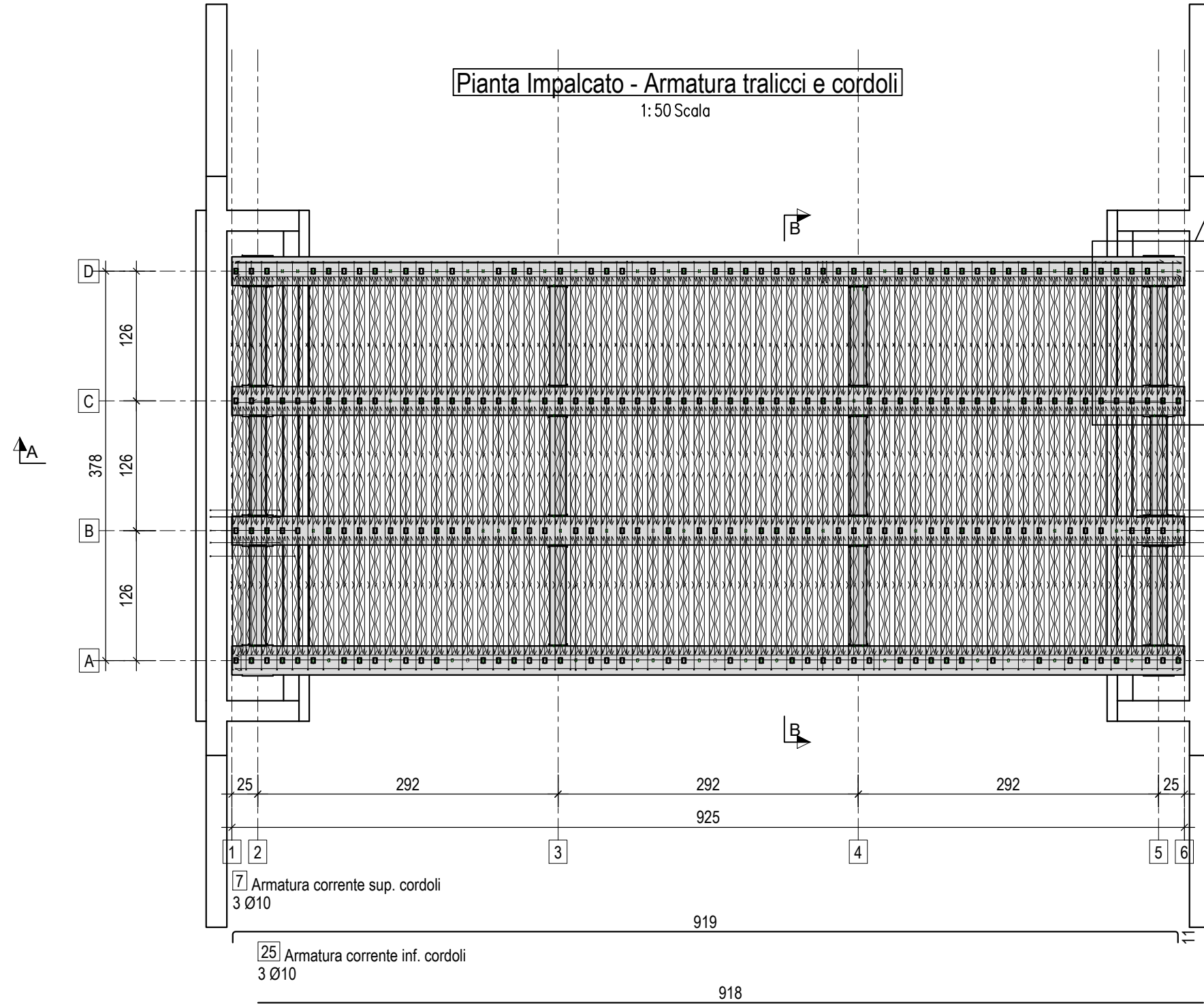
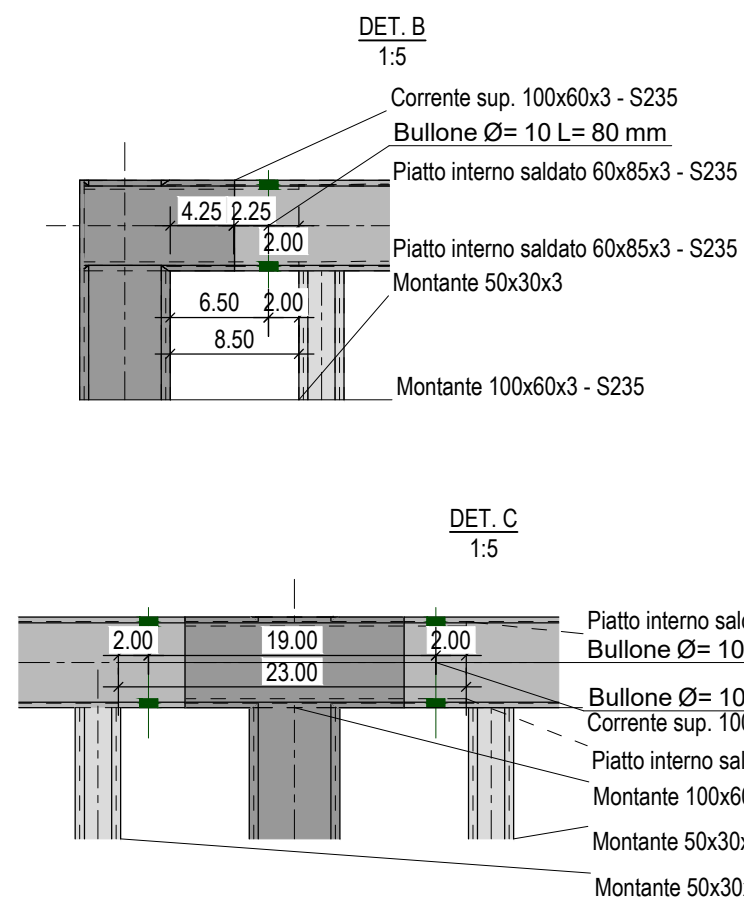


CARICHI DI PROGETTO:
Il ponte ciclopeditonale è stato dimensionato per:

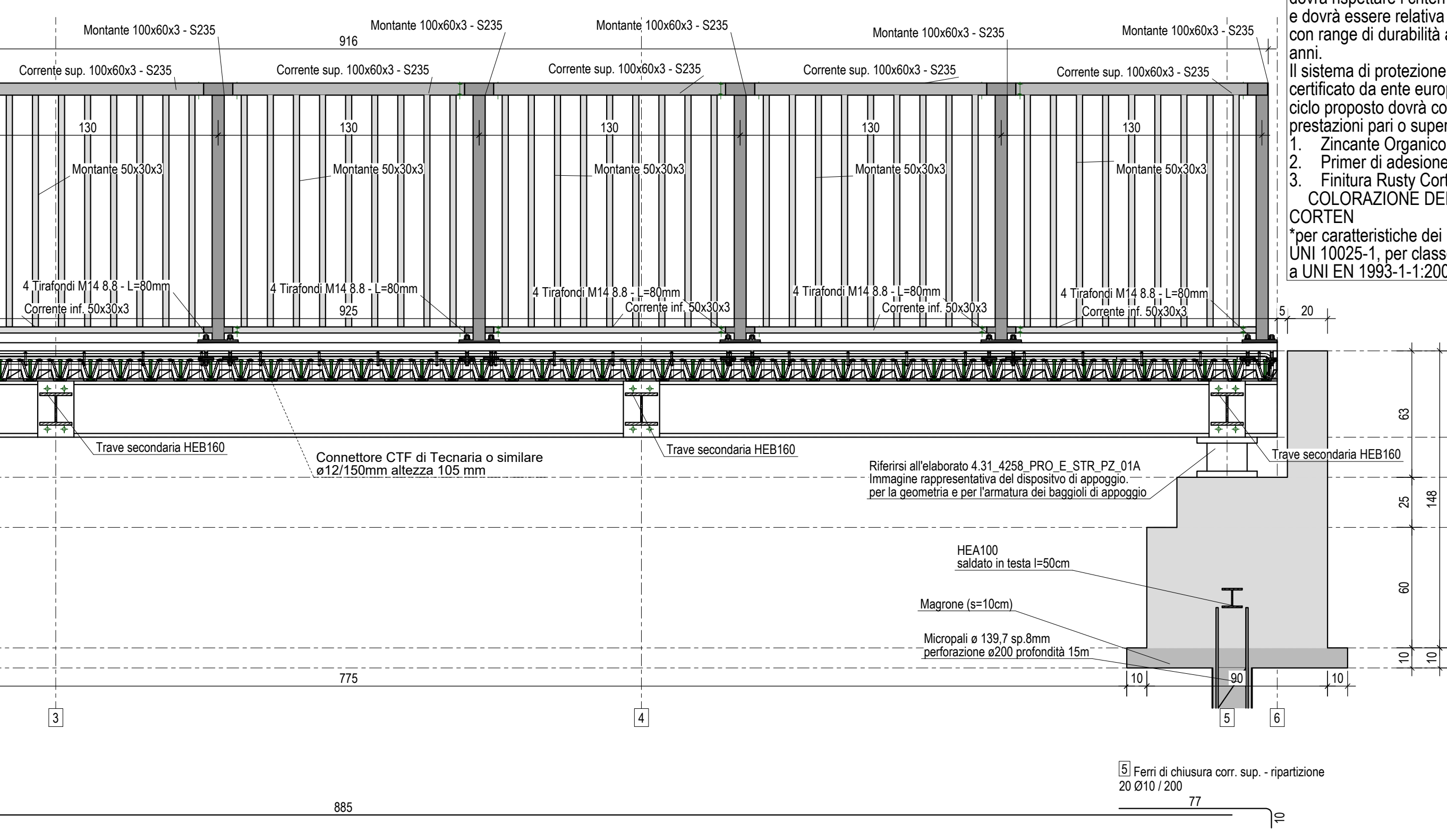
- 1) G2=1kN/m2
- 2) Schema 5: folla compatta 5kN/m2 (2,5kN/m2 in combinazione);
- 3) Per operazioni di manutenzione o di soccorso: si considera un carico tandem costituito da due assi di peso Qsv1 = 40kN e Qsv2 = 80kN, comprensivi degli effetti dinamici, con carreggiata di 1,3m ed interasse 3m. L'impronta di ciascuna ruota può essere considerata di lato 20cm. (§C5.1.8 della Circolare 2019)

NOTE GENERALI E PRESCRIZIONI

- Verifica delle quote in cantiere
- Sovrapposizione ferri minimo 50Ø se non specificato diversamente.

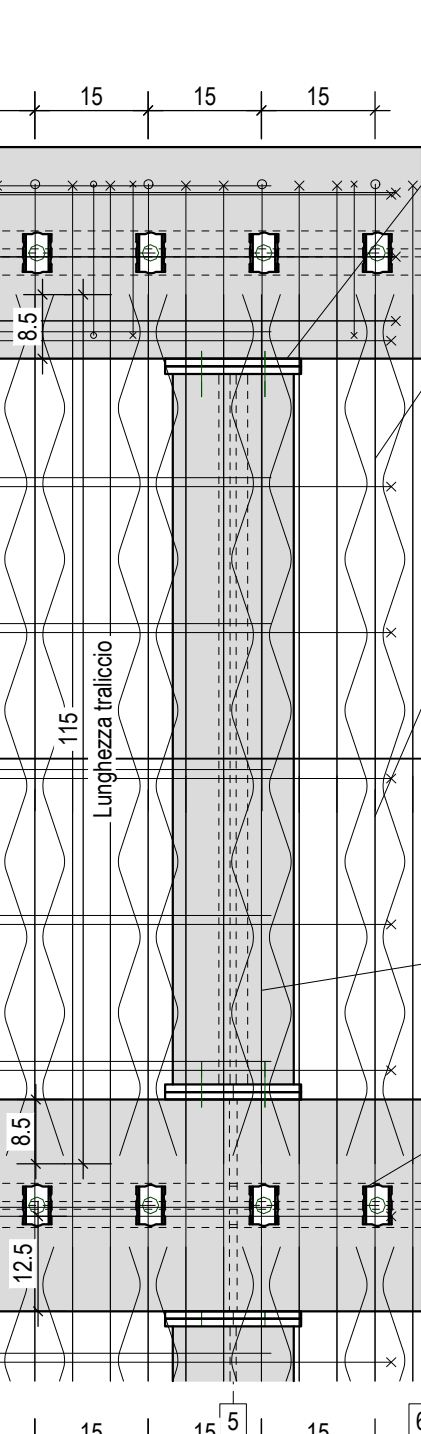


Sez. A - A Vista longitudinale - Armatura longitudinale (ripartizione) e tralicci



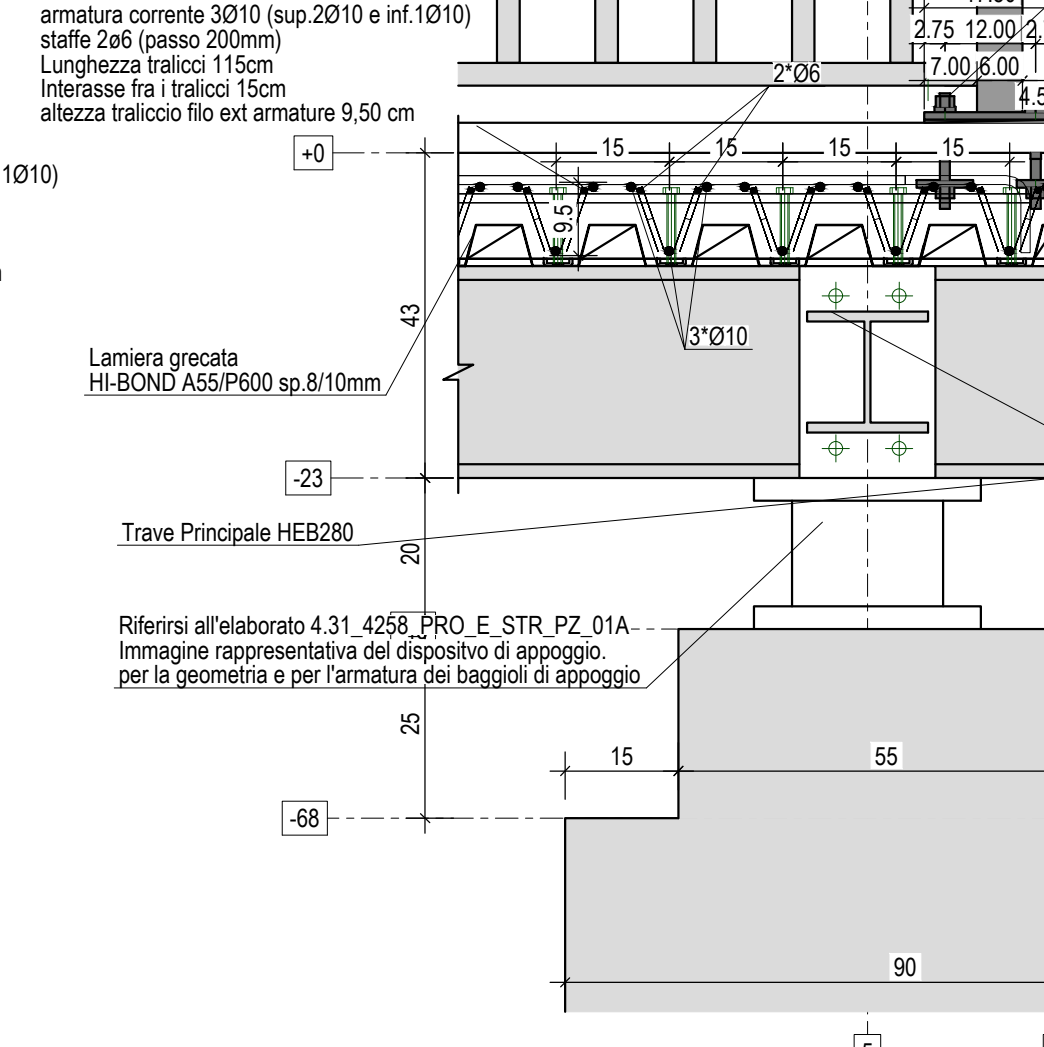
DET. A - Vista in pianta

Scala 1:10



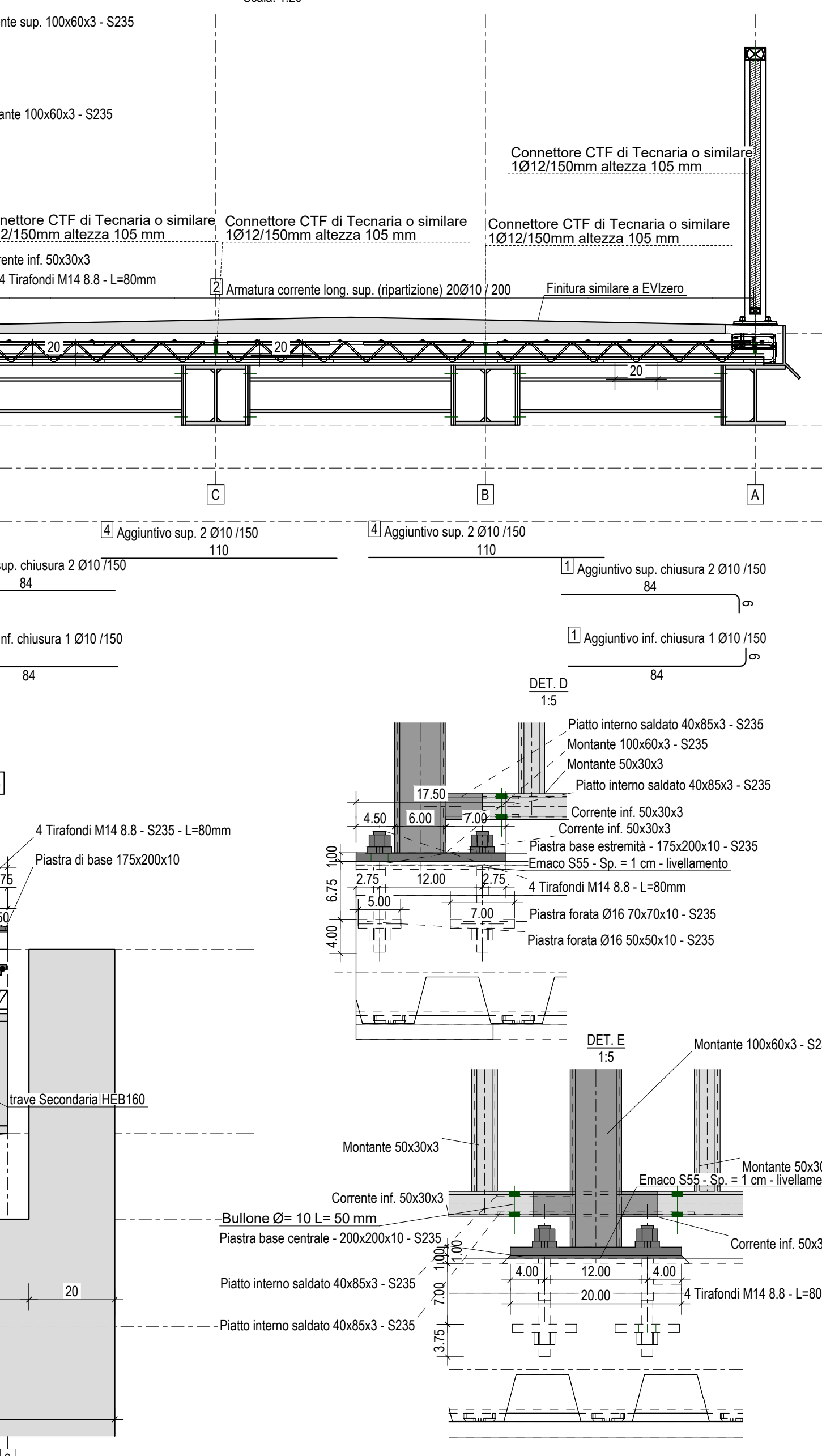
Sez. C-C - DET.A - Vista longitudinale

Scala 1:10



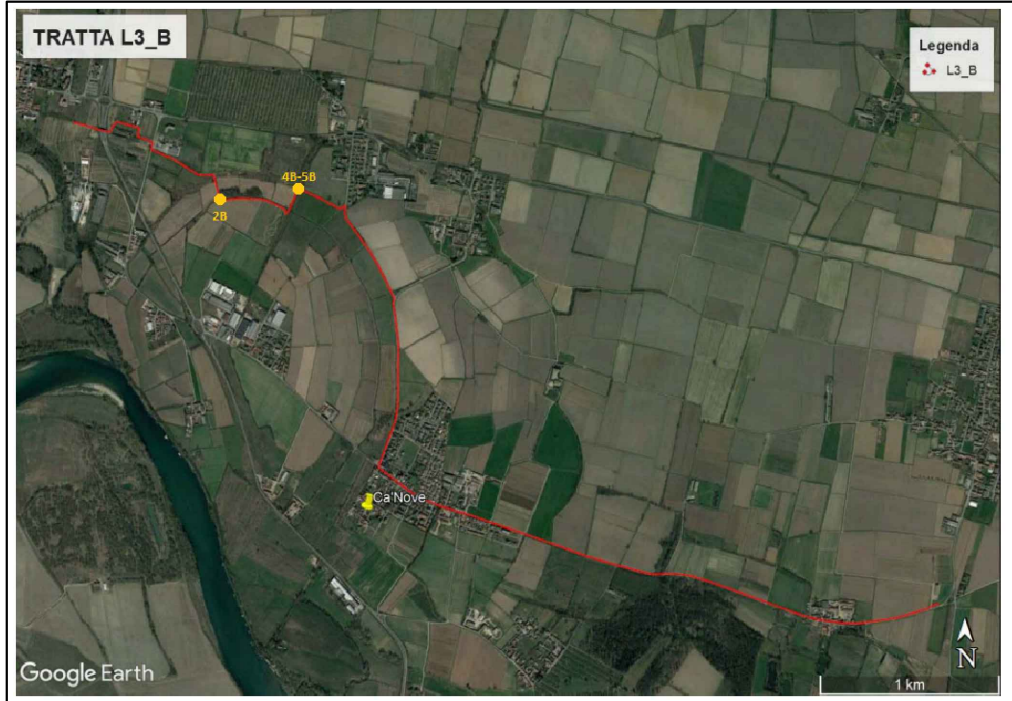
Sez. B - B - Armatura cordoli e spezzoni aggiuntivi trasversali

Scala: 1:20



CICLI DI VERNICIATURA
La protezione anticorrosiva dovrà rispettare i criteri della norma ISO 12944 e dovrà essere relativa ad ambiente tipo C4 con range di durabilità alta pari ad almeno 15 anni.
Il sistema di protezione proposto dovrà essere certificato da ente europeo accreditato. Ogni ciclo proposto dovrà comunque avere prestazioni pari o superiori al seguente:
1. Zincante Organico (100 micron)
2. Primer di adesione (100 micron)
3. Finitura Rusty Corten B (70micron)
COLORAZIONE DELL'ACCIAIO EFFETTO CORTEX
*per caratteristiche dei materiali riferirsi alla UNI 10025-1, per classe di esecuzione riferirsi a UNI EN 1993-1-1:2005/A1:2014

INQUADRAMENTO - TRATTA L3 - MICROTRATTA B



CARATTERISTICHE DEI MATERIALI

Acciaio da cemento armato
Tipo B450C ad aderenza migliorata controllato e certificato
Il diametro minimo dei madrini per piegature uncini e ganci deve essere:
Diametro barra Ø<16 pari a 4Ø
Diametro barra Ø>16 pari a 7Ø

Calcestruzzo soletta impalcato:
-Classe C30/37
-Rck = 37 KN/m2
-Classe di esposizione XC3
-Lavorabilità slump S5
-Dimensione massima dell'inerte 16 mm
-Copriferro netto soletta = 3,0cm.
-Copriferro netto cordoli = 3,5cm.

Piolatura meccanica:
Similare a connettore a piolo per acciaio CTF105 Tecnaria o equivalente su travi principali dove è presente la lamiera

Acciaio strutturale impalcato:
Classe: S275J2
Elementi strutturali : tutti i profili metallici
Classe di esecuzione EXC3 secondo UNI EN1090-1-2-3:2012

Bulloneria:
Classe bulloni C8.8 alta resistenza

Acciaio per lamiera grecata
Classe di resistenza minima : S280 GD secondo la norma UNI EN 10147
Classe di esecuzione: EXC3 secondo UNI EN1090-2:2012

Parapetto:
S235J2 - profili e piastre
8.8 - bulloni e tirafondi
Malta allettamento piastre di base: Emaco S55 - Classe R4 (secondo EN 1504/3) - Resistenza a compressione >75MPa (a 28gg) -Consistenza fluida



TRATTA L3: PV-E-9-MD SERVIZI DI PROGETTAZIONE RELATIVI AL TRATTO DA PAVIA A SAN ROCCO AL PORTO (LO) DELLA CICLOVIA TURISTICA NAZIONALE VENTO



PROGETTO FINANZIATO DAL PNRR:
Missione: M2 | Componente: C2 |
Investimento: 4.1 - Rafforzamento mobilità ciclistica |
Sub-intervento: 4.1.1 - Ciclovie turistiche

PROGETTO ESECUTIVO

COMMITTENTE:
Agenzia Interregionale per il fiume Po
Ufficio operativo di Pavia

D.E.C.: Arch. Luigi Caligiuri
R.U.P.: Ing. Marco La Vaglia
Progettisti: Dott. Christian Farioli
CUP: B21B22000960008

RESPONSABILE DELL'INTEGRAZIONE DELLE PRESTAZIONI SPECIALISTICHE
Dott. Agr. Mauro Perracino

Progettisti:
Ing. Giorgio Morini

Progettista strutturale:
Ing. Matteo Moratti, Prof. Ing. Gian Michele Calvi

Gruppo di progettazione:
Ing. Marco Salvadori, Ing. Tommaso Farchioni
Ing. Simone Lenzi, Ing. Marco Termine
Dott. Agr. Alessandro Maderna, Dott. Matteo Ruffoni,
Dott. Riccardo Inama, Dott. Emanuele Bettini,
Arch. Liliana Borini, Ing. Khaled Brea, Arch. Valentina Lanati.

Geologo:
Dott. Geol. Maurizio Visconti

OGGETTO:
ELABORATI GRAFICI

PROGETTO:

OPERA D'ARTE 2B: ARMATURA IMPALCATO E DETTAGLI PARAPETTO

n° elaborato	cod. elaborato		
4.30		4258_PRO_E_STR_PZ_01A	
DATA	15.09.23	REDATTO	KB - SGL
SCALA	VARIE	APPROVATO	MM
REVISIONE	A	VERIFICATO	GMC