

## OPERA D'ARTE ESISTENTE 3A

PLANIMETRIA - Scala: 1:100

### INTERVENTI PREVISTI:

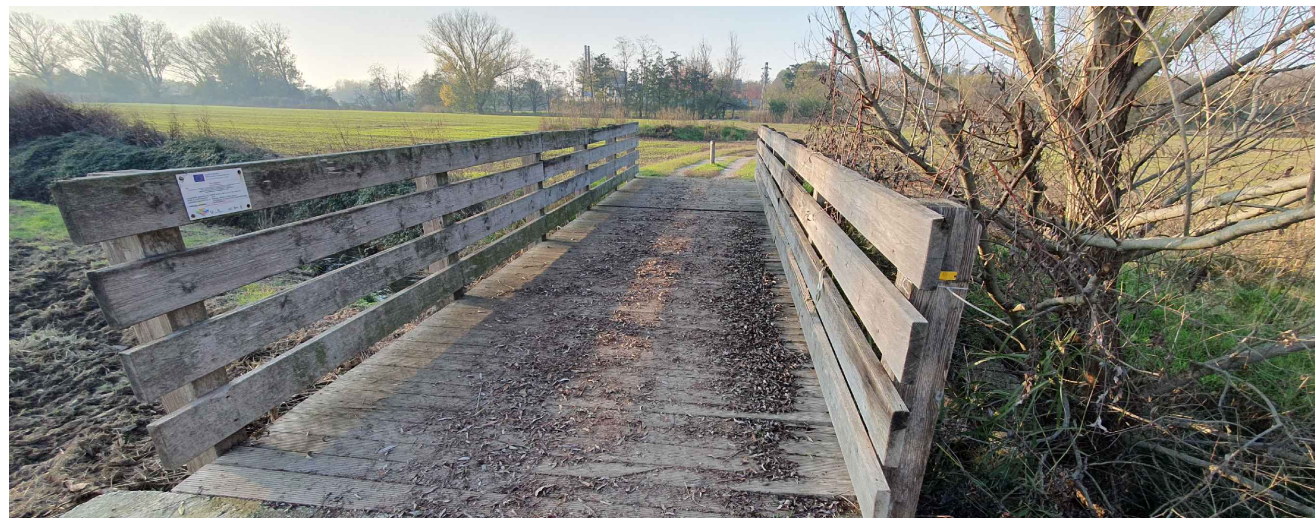
- 1) Carteggiatura manuale/con mezzo meccanico dei parapetti esistenti in legno e successive mani di impregnante e vernice idonea;
- 2) Sostituzione delle tavole di assito mancanti e/o danneggiate



SEZIONE LONGITUDINALE - Scala: 1:100

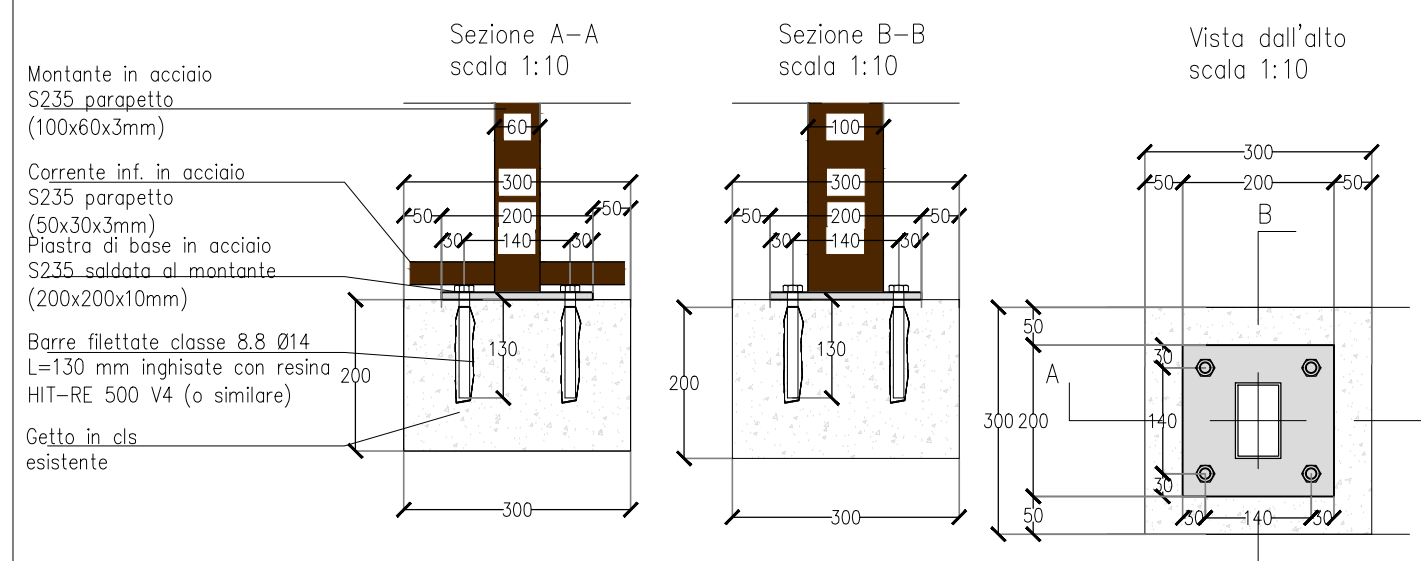
SEZIONE TRASVERSALE - Scala: 1:100

<p>Carteggiatura e riverniciatura dei parapetti in legno esistenti</p>			<p>Sostituzione delle tavole di assito danneggiate e/o mancanti</p>		
Sezione a-a'			Sezione b-b'		
Progressive	4.84	15.34	Progressive	2.48	
Parziali	4.84	10.50	Parziali	2.48	
Note	Rampa sterrata		Note	Ponte	



Stato di fatto opera d'arte esistente 3A

### DET02 – Piastra di base

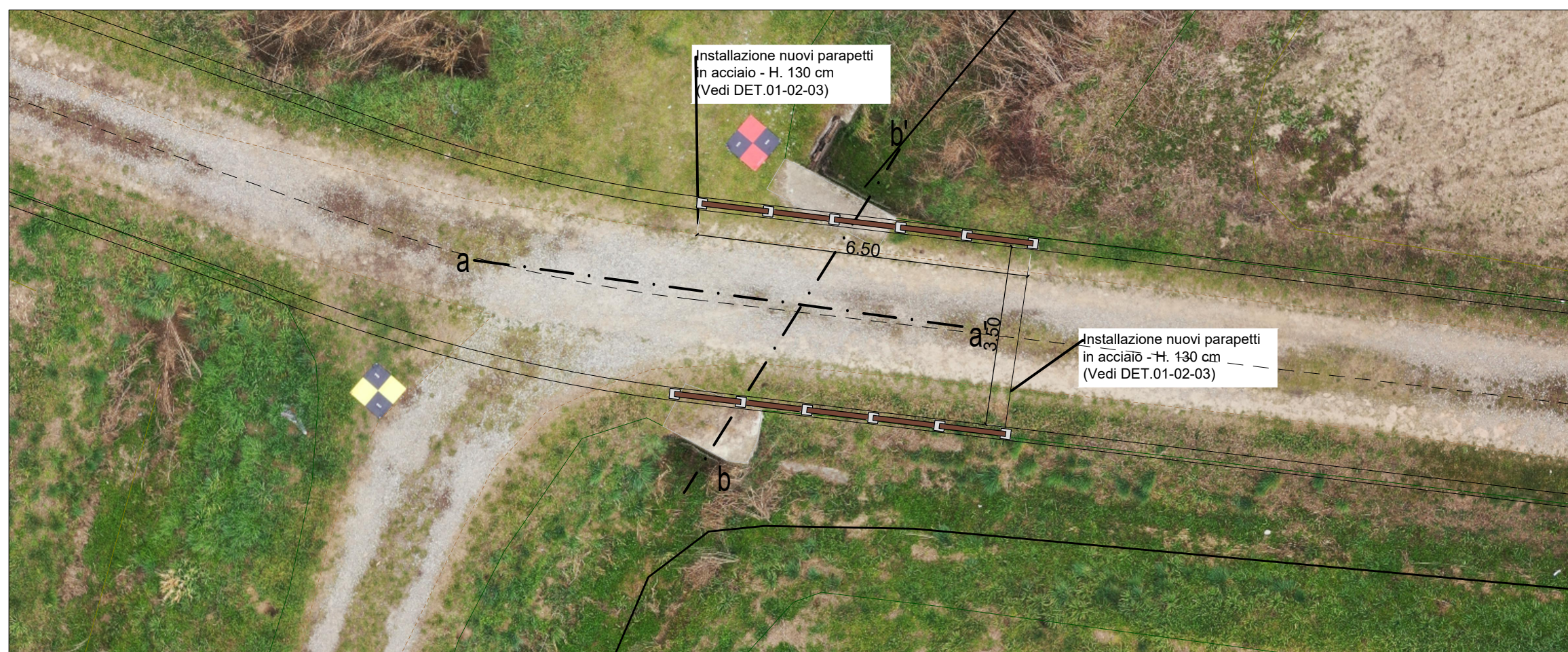


## OPERA D'ARTE ESISTENTE 4A

PLANIMETRIA - Scala: 1:100

### INTERVENTI PREVISTI:

- 1) Installazione nuovi parapetti in acciaio (vedi DET.01-02-03)



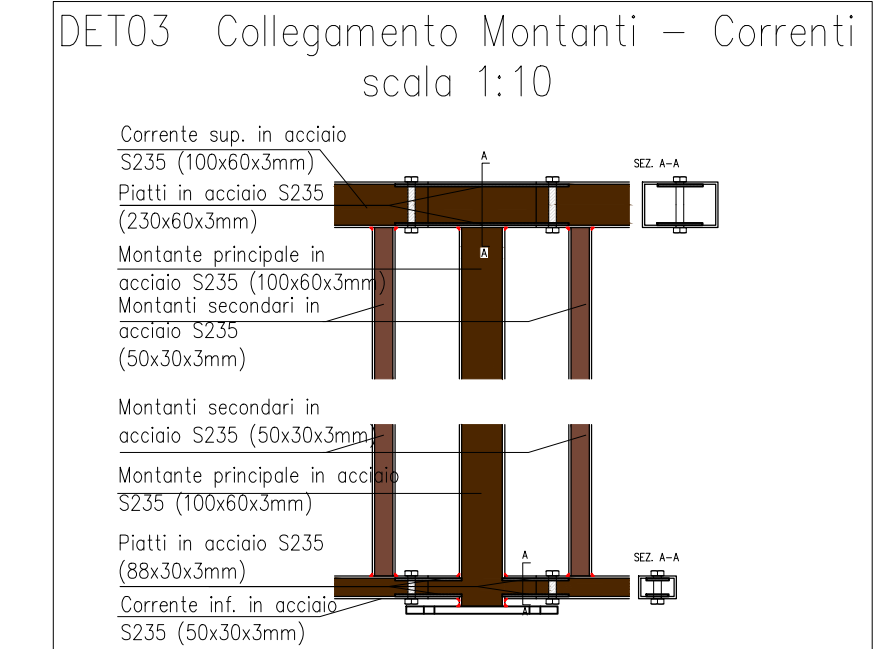
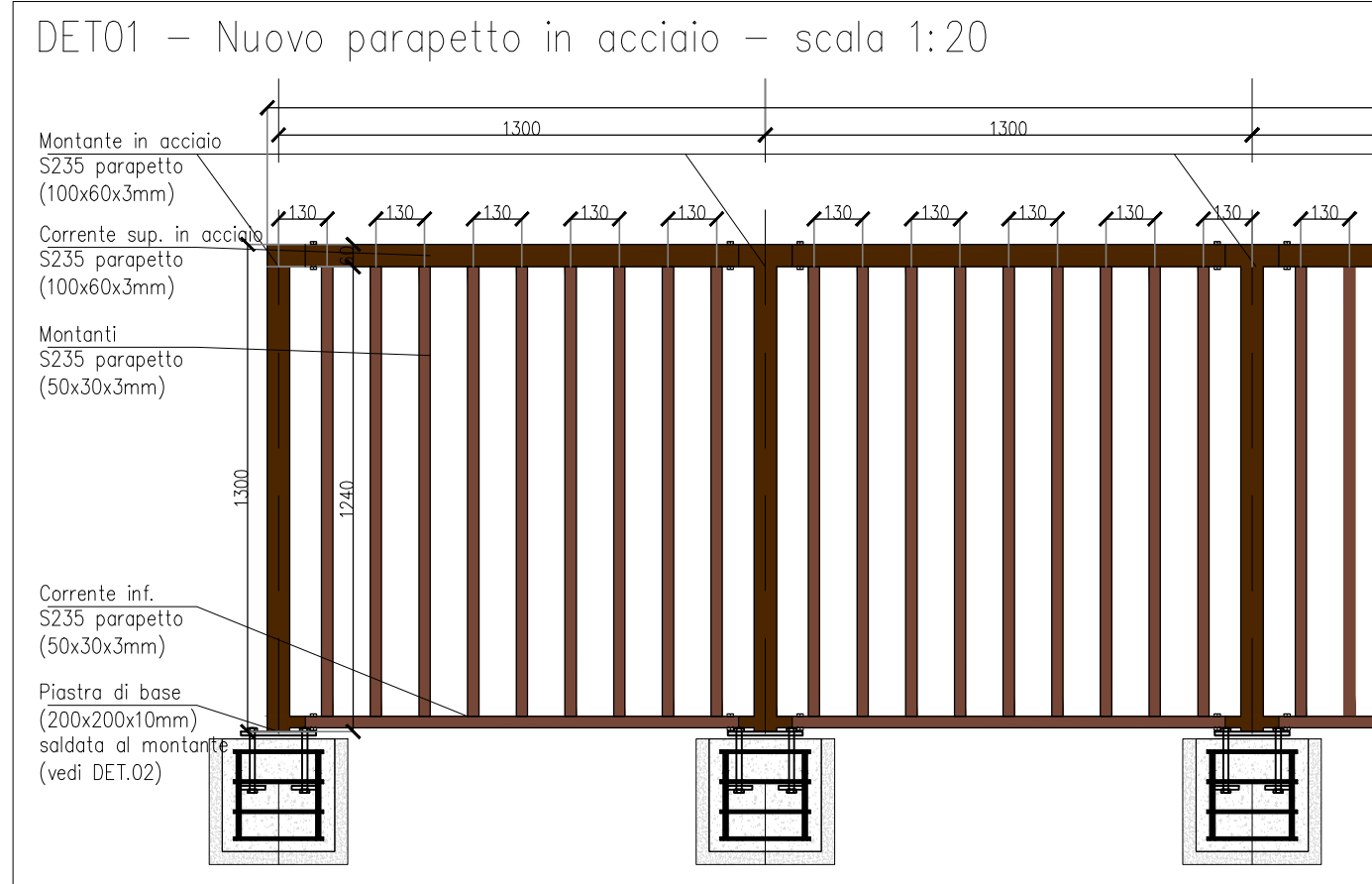
SEZIONE LONGITUDINALE - Scala: 1:100

SEZIONE TRASVERSALE - Scala: 1:100

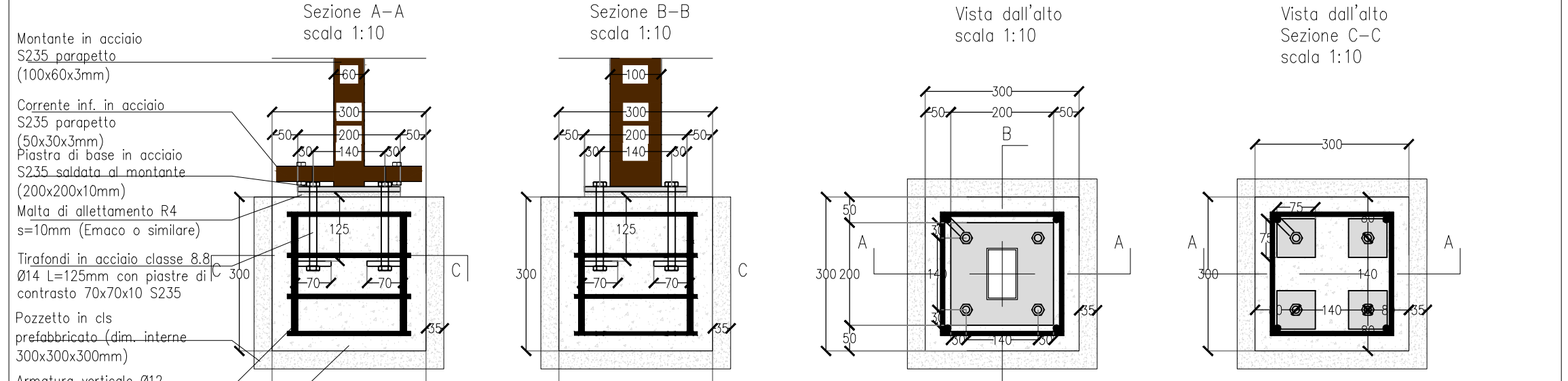
<p>Installazione nuovi parapetti in acciaio - H. 130 cm (Vedi DET.01-02-03)</p>			<p>Installazione nuovi parapetti in acciaio - H. 130 cm (Vedi DET.01)</p>		
Sezione a-a'			Sezione b-b'		
Progressive	10.87		Progressive	1.00	1.00
Parziali	10.87		Parziali	1.00	1.00
Note	Strada sterrata		Note	Strada sterrata	



Stato di fatto opera d'arte esistente 4A



### DET02 – Piastra di base

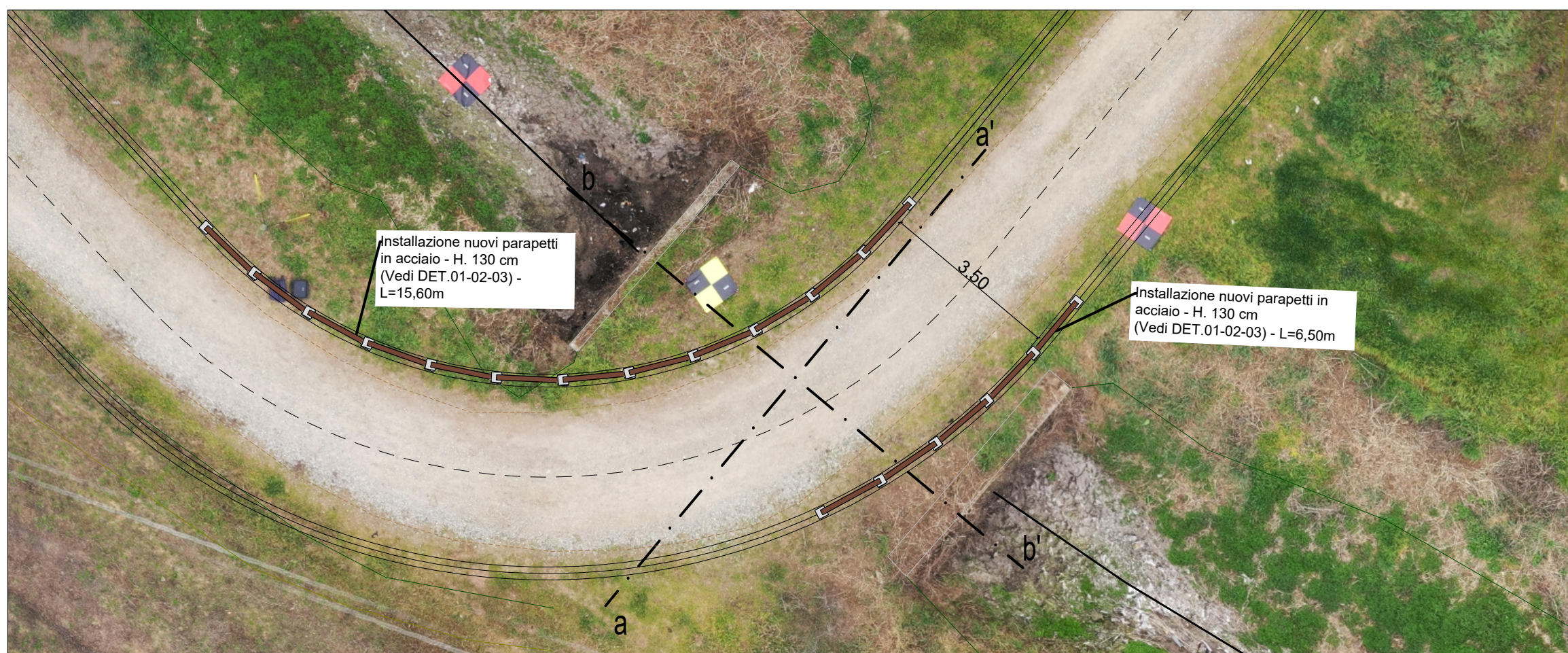


## OPERA D'ARTE ESISTENTE 5A

PLANIMETRIA - Scala: 1:100

### INTERVENTI PREVISTI:

- 1) Installazione nuovi parapetti in acciaio (vedi DET.01-02-03)



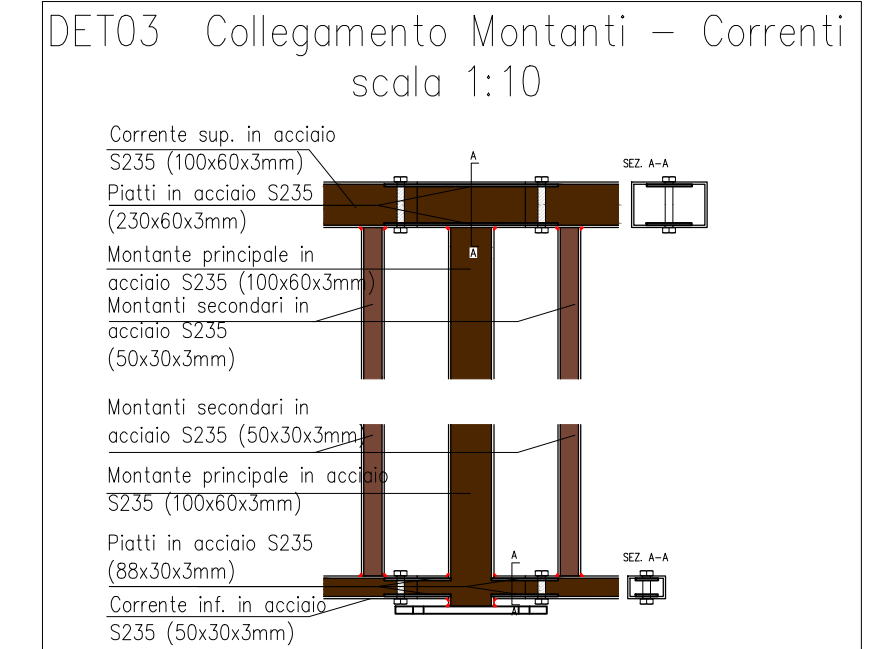
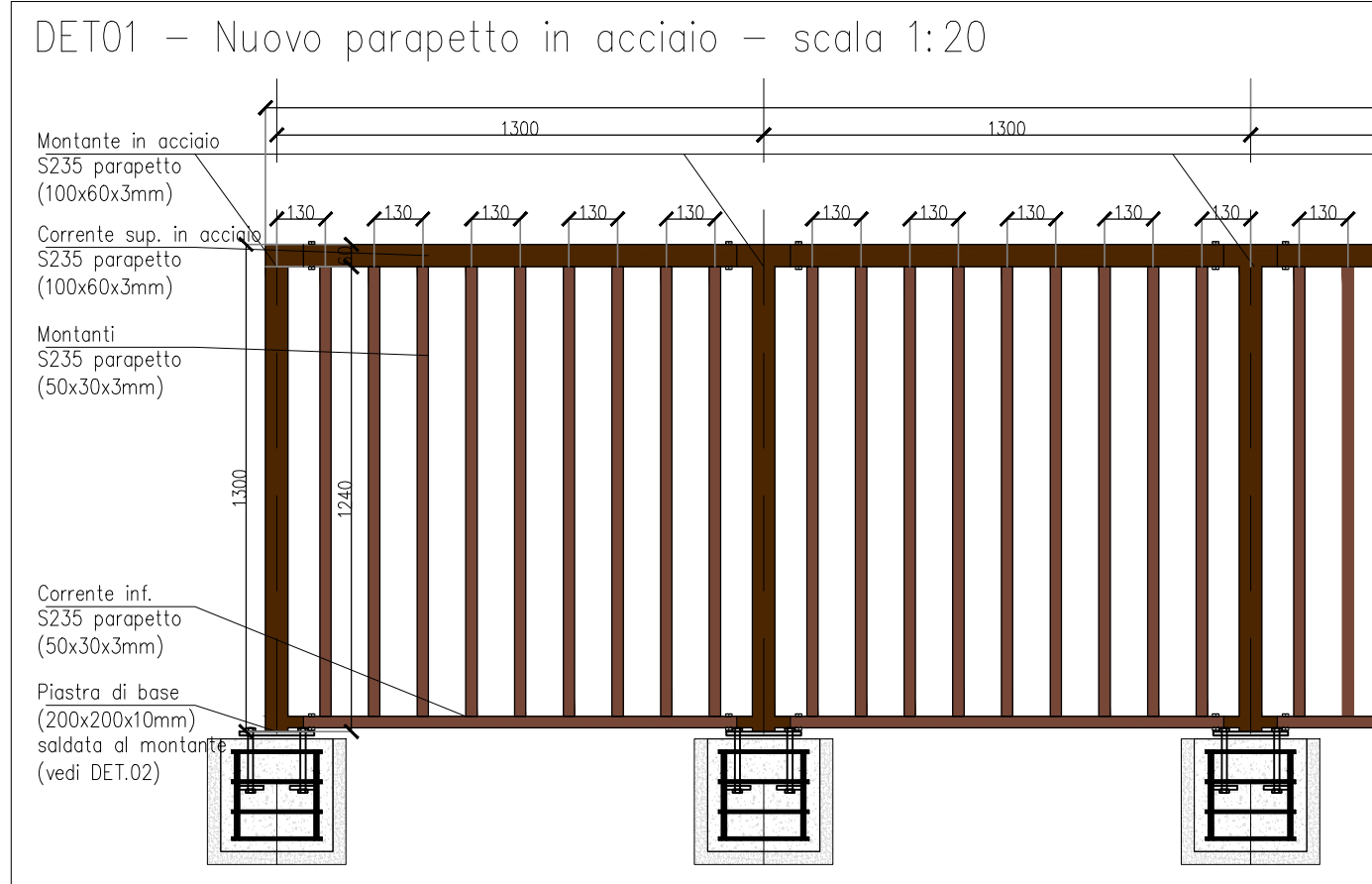
SEZIONE LONGITUDINALE - Scala: 1:100

SEZIONE TRASVERSALE - Scala: 1:100

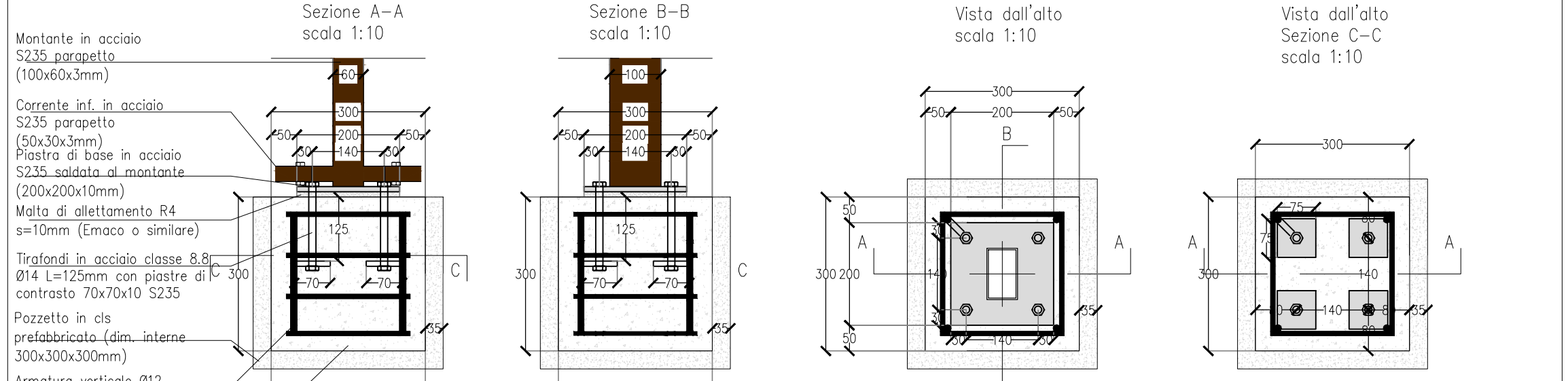
<p>Installazione nuovi parapetti in acciaio - H. 130 cm (Vedi DET.01)</p>			<p>Installazione nuovi parapetti in acciaio - H. 130 cm (Vedi DET.01)</p>		
Sezione a-a'			Sezione b-b'		
Progressive	13.20		Progressive	1.00	1.00
Parziali	13.20		Parziali	1.00	1.00
Note	Strada sterrata		Note	Strada sterrata	



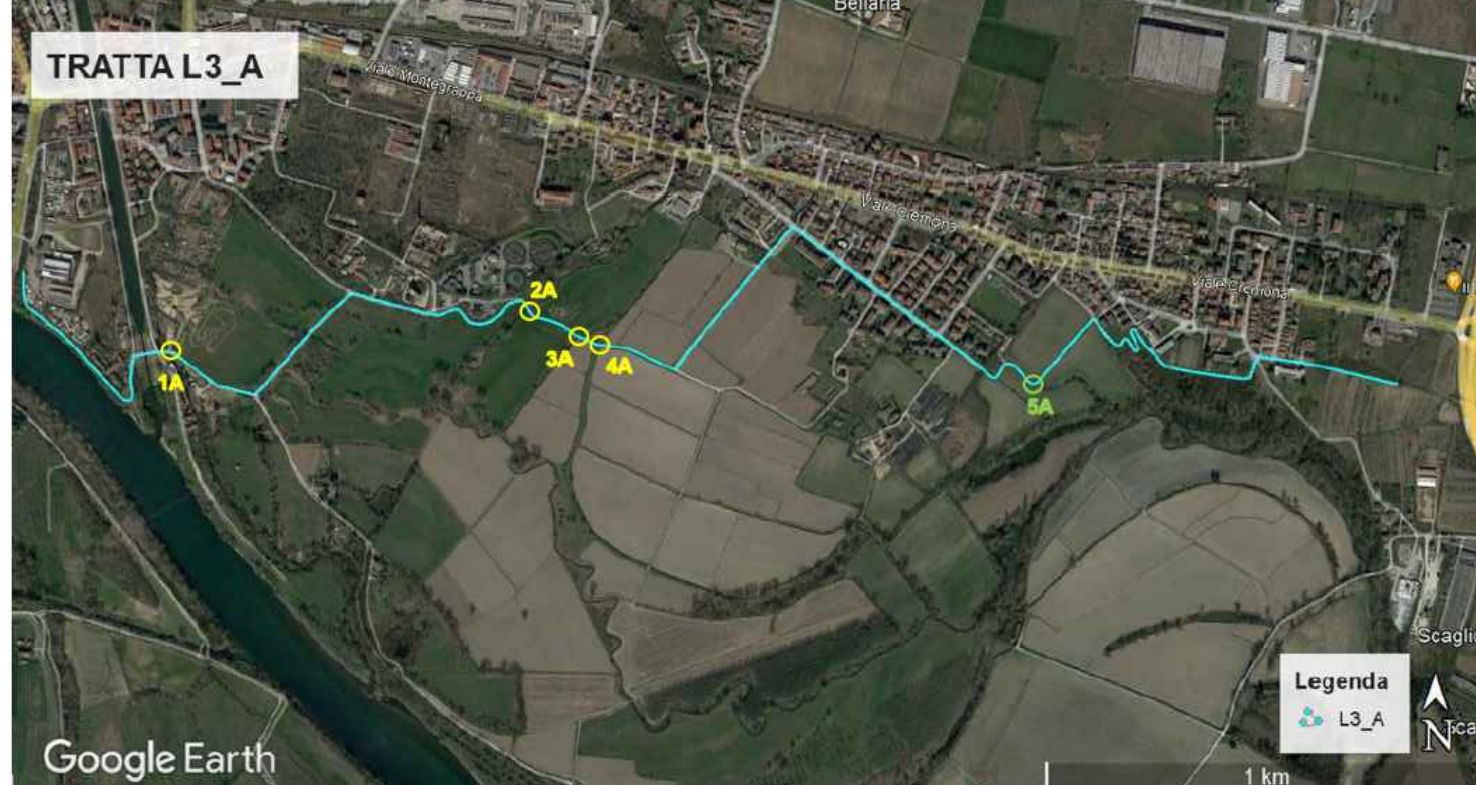
Stato di fatto opera d'arte esistente 5A




### DET02 – Piastra di base



## INQUADRAMENTO - TRATTA L3 - MICROTRATTA A



NOTA MATERIALI		
ACCIAIO PROFILI E PIASTRE PARAPETTO: S235 $f_y = 235 \text{ MPa}$ $f_u = 360 \text{ MPa}$		INGHISAGG: Diametro preforo Ø16 L=100mm Barra metallica M14 8.8 L=100mm Resino H16 HI-RE 50094
TIRAFONDII PIASTRE DI BASE PARAPETTO: classe 8.8 Lunghezza 125 mm M14		
GETTO C.I.S. RIEMPIMENTO POZZETTI Classe C25/30 Classe di esposizione XC4 Massimo rapporto a/c 0,40 Consistenza SCC		
MALTA ALLETAMENTO – EMACO 555 Classe R4 (secondo EN 1504/3) Resistenza a compressione: $\geq 75 \text{ MPa}$ (a 28gg) Consistenza Fluida		
NOTE BARRE D'ARMATURA: Tutte le barre d'armatura impiegate devono essere di acciaio B450C controllato e certificato; Le sovrapposizioni delle barre longitudinali devono essere di minimo 50d; Il diametro minimo dei mandrini per piagature uncini e ganci deve essere: Diametro barra $\phi \leq 16$ pari a 40		
LEGENDA		
 Cordone di saldatura $a=0,7xsp.min$		

OPERA FINANZIATA DA  
IL PIANO LOMBARDIA Regione Lombardia

Ministero delle Infrastrutture e dei Trasporti

Finanziato dall'Unione europea NextGenerationEU

TRATTA L3: PV-E-9-MD SERVIZI DI PROGETTAZIONE RELATIVI AL TRATTO DA PAVIA A SAN ROCCO AL PORTO (LO) DELLA CICLOVIA TURISTICA NAZIONALE VENTO

**PROGETTO FINANZIATO DAL PNRR:**  
Missione M2 (Componente C2)  
Investimento 4.1 - Rafforzamento mobilità ciclistica  
Sotto-intervento 4.1.1 - Colonne sanitarie

**PROGETTO ESECUTIVO**

COMMITTENTE:  
Agenzia Interregionale per il fiume Po  
Ufficio operativo di Genova

D.I.E.C.: Arch. Luigi Calgini  
R.I.P.: Ing. Marco La Volpa  
Coordinatore dei progetti: Dott. Christian Farinelli  
CUP: E21B22005090508

**RESPONSABILE DELL'INTEGRAZIONE DELLE PRESTAZIONI SPECIALISTICHE**  
Dott. Agr. Mauro Perracino

**Progettisti:**  
Ing. Giorgio Morini

**Progettista strutturale:**  
Ing. Matteo Moratti

**Gruppo di progettazione:**  
Ing. Marco Salvadori, Ing. Tommaso Farchioni  
Ing. Simone Lenzi, Ing. Marco Termini  
Dott. Agr. Alessandro Maderna, Dott. Matteo Ruffoni,  
Dott. Riccardo Inama, Dott. Manuele Bellini,  
Arch. Liliana Bonini, Ing. Khalid Breis, Arch. Valentina Lanati.

**Geologo:**  
Dott. Geol. Maurizio Visconti

**OGGETTO:**  
LABORATORI GRAFICI

**PROGETTO:**  
INTERVENTI SU OPERE D'ARTE ESISTENTI 3A - 4A - 5A

n° elaborato: 4.17 cod. elaborato: 4258\_PRO\_E\_STR\_PZ\_01A

**DATA SCALA:**  
varie

**REVISIONE:**  
A

**REDATTO APPROVATO:**  
varie

**VERIFICATO:**  
varie

SGI  
MM  
GMC