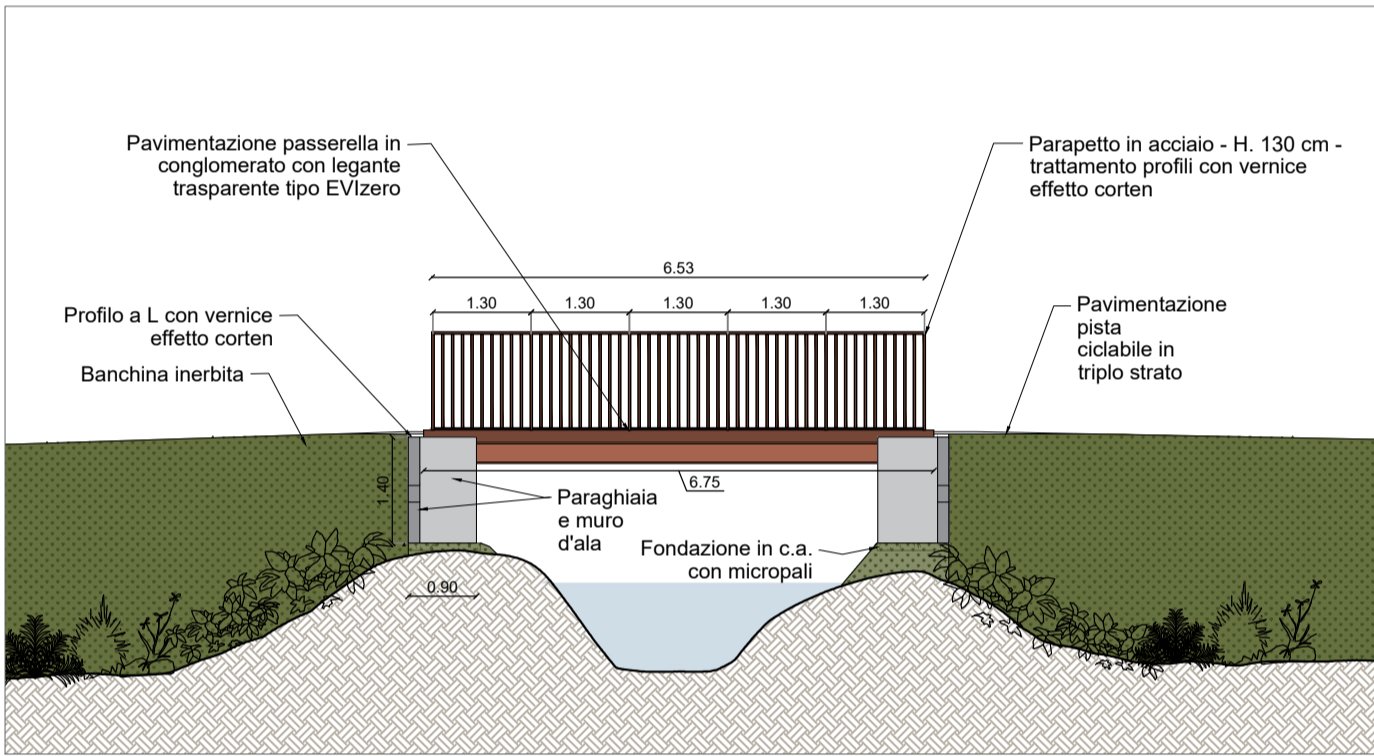
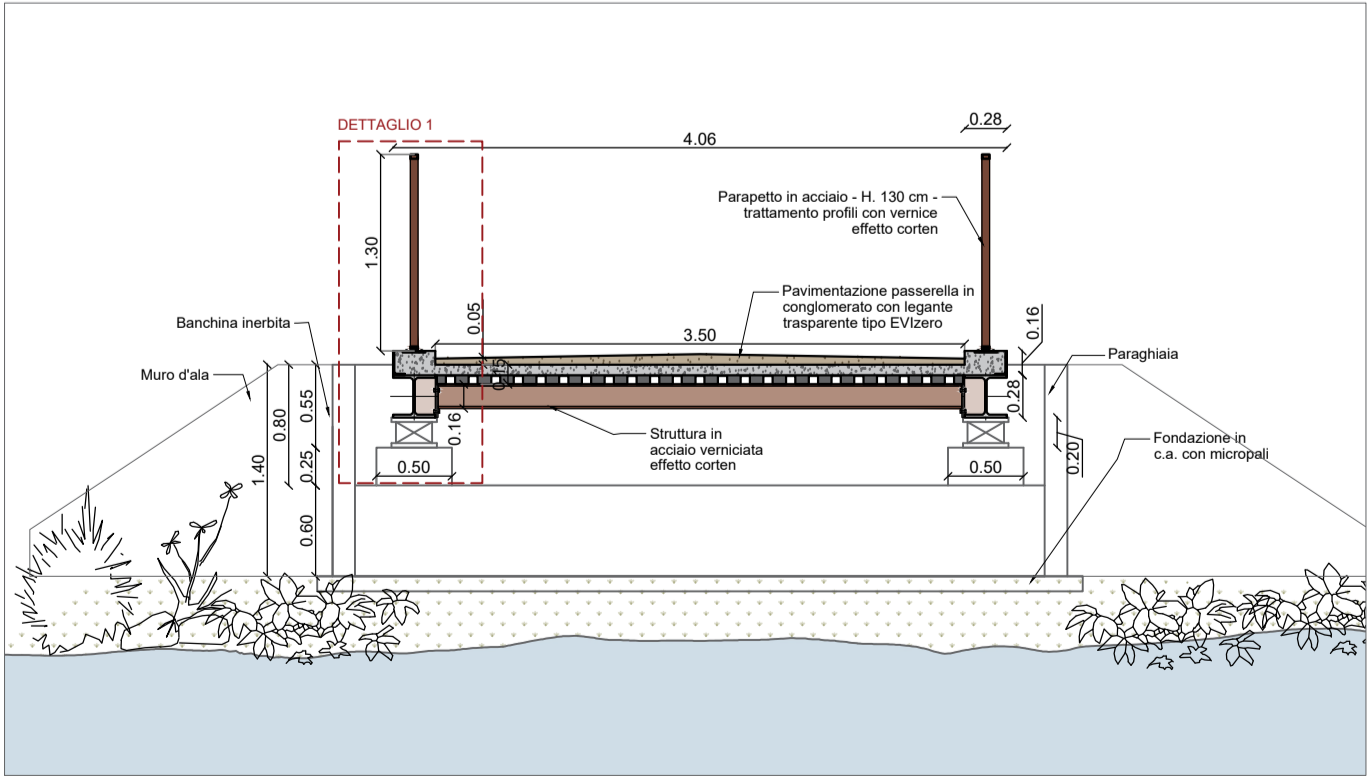


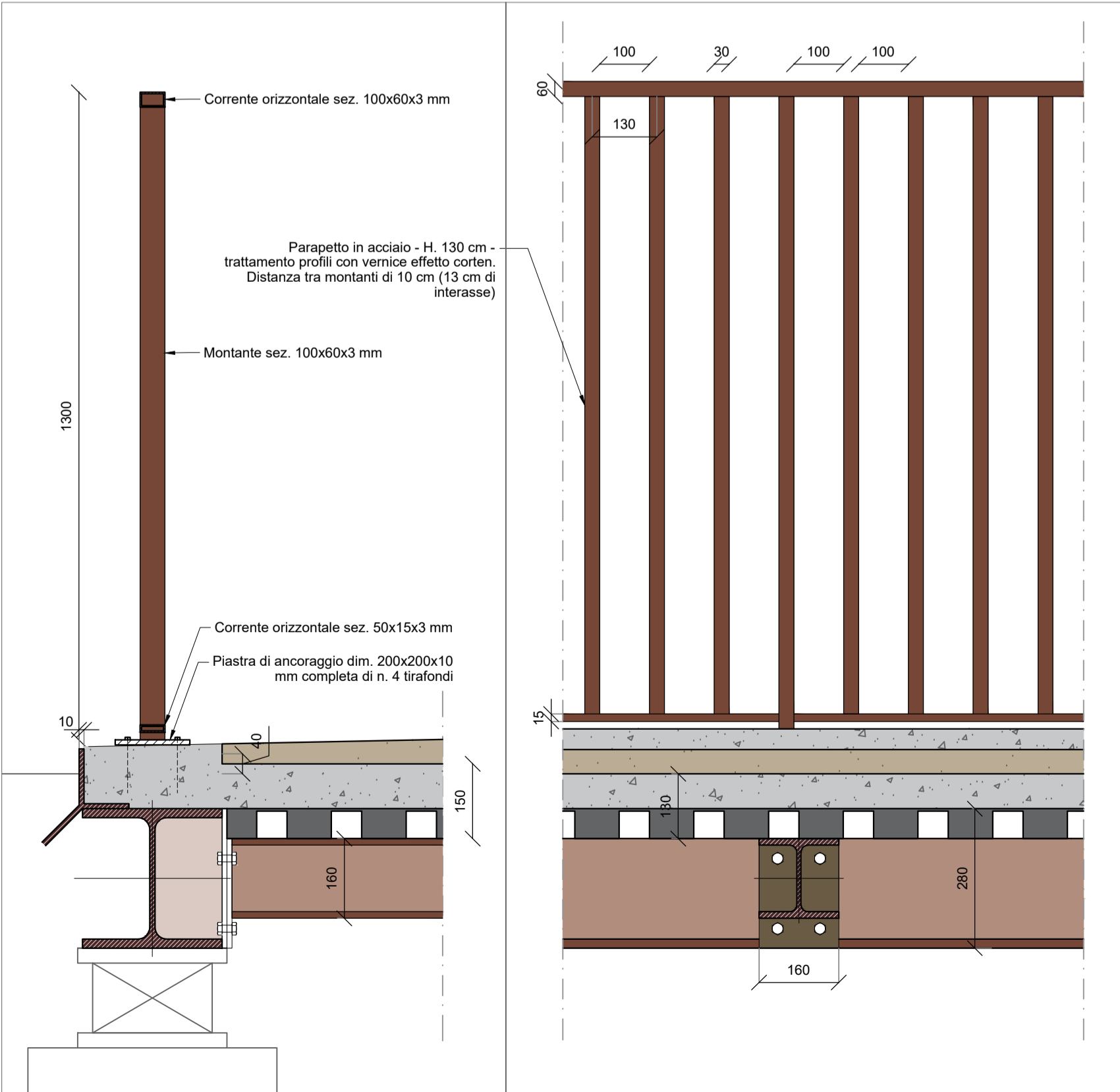
PIANTA - scala 1:100



PROSPETTO AA - scala 1:100

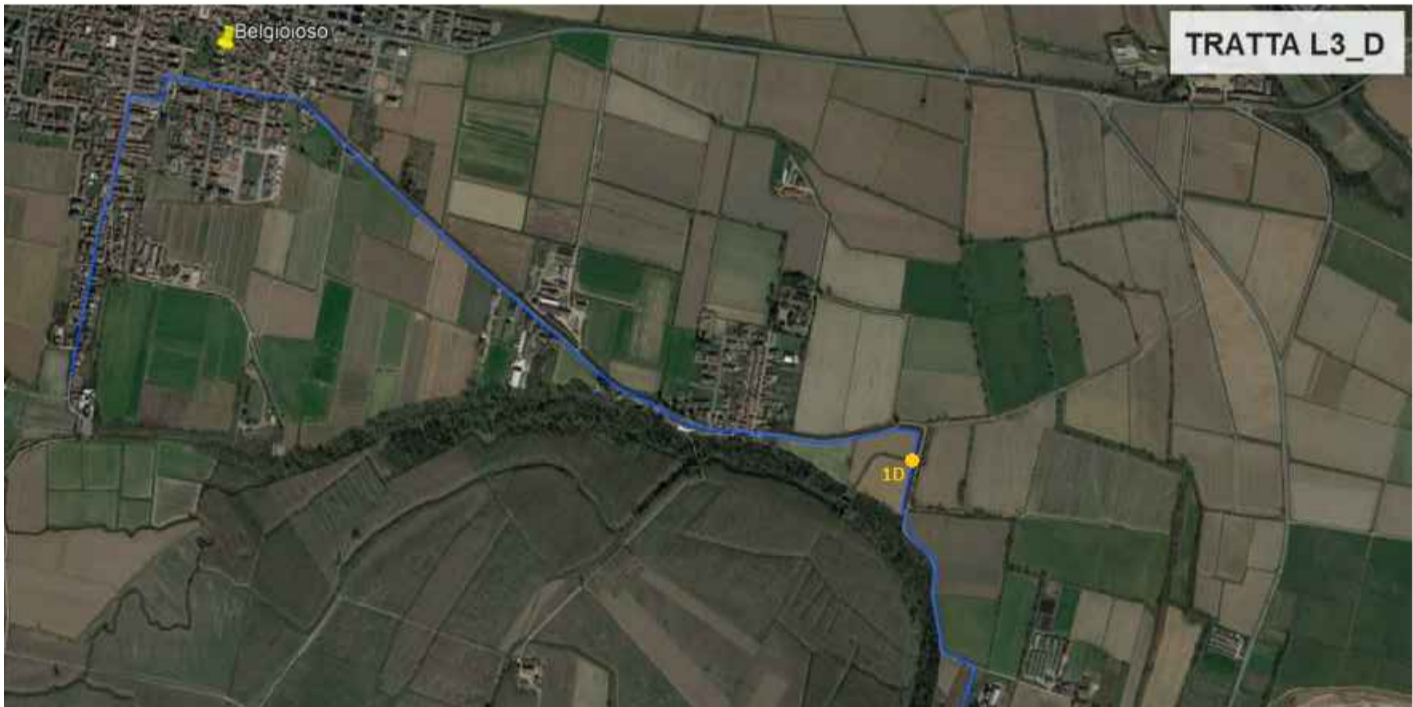


SEZIONE BB - scala 1:50



DETTAGLIO 1 - longitudinale e trasversale - scala 1:10

#### INQUADRAMENTO - TRATTA L3 - MICROTRATTA D



#### TRATTA L3: PV-E-9-MD SERVIZI DI PROGETTAZIONE RELATIVI AL TRATTO DA PAVIA A SAN ROCCO AL PORTO (LO) DELLA CICLOVIA TURISTICA NAZIONALE VENTO



#### PROGETTO FINANZIATO DAL PNRR:

Missione M2 | Componente C2 |  
Investimento: 4.1 - Rafforzamento mobilità ciclistica |  
Sub-intervento: 4.1.1 - Ciclovie turistiche

#### PROGETTO ESECUTIVO

#### COMMITTENTE:

Agenzia Interregionale per il fiume Po  
Ufficio operativo di Pavia

#### D.E.C.: Arch. Luigi Calligaris

R.U.P.: Ing. Marco La Veglia  
Coordinatore dei progetti: Dott. Christian Farolfi  
CUP: B21B22000960008

#### RESPONSABILE DELL'INTEGRAZIONE DELLE PRESTAZIONI SPECIALISTICHE

Dott. Agr. Mauro Perracino

#### Progettisti:

Ing. Giorgio Morini

#### Progettista strutturale:

Ing. Matteo Moratti, Prof. Ing. Gian Michele Calvi

#### Gruppo di progettazione:

Ing. Marco Salvadori, Ing. Tommaso Farchioni  
Ing. Simone Lenzo, Ing. Marco Termine

Dott. Agr. Alessandro Maderna, Dott. Matteo Ruffoni,  
Dott. Riccardo Inama, Dott. Manuele Bettoni,  
Arch. Liliana Borini, Ing. Khaled Breis, Arch. Valentina Lanati.

#### Geologo:

Dott. Geol. Maurizio Visconti

#### OGGETTO: ELABORATI GRAFICI

#### PROGETTO:

OPERA D'ARTE 1D: ARCHITETTONICO

n° elaborato	cod. elaborato
4.28	4258_PRO_E_STR_PZ_01A

DATA	15.09.23	REDATTO	LB-SGL
SCALA	varie	APPROVATO	MM
REVISIONE	A	VERIFICATO	GMC