

OPERA D'ARTE ESISTENTE 11

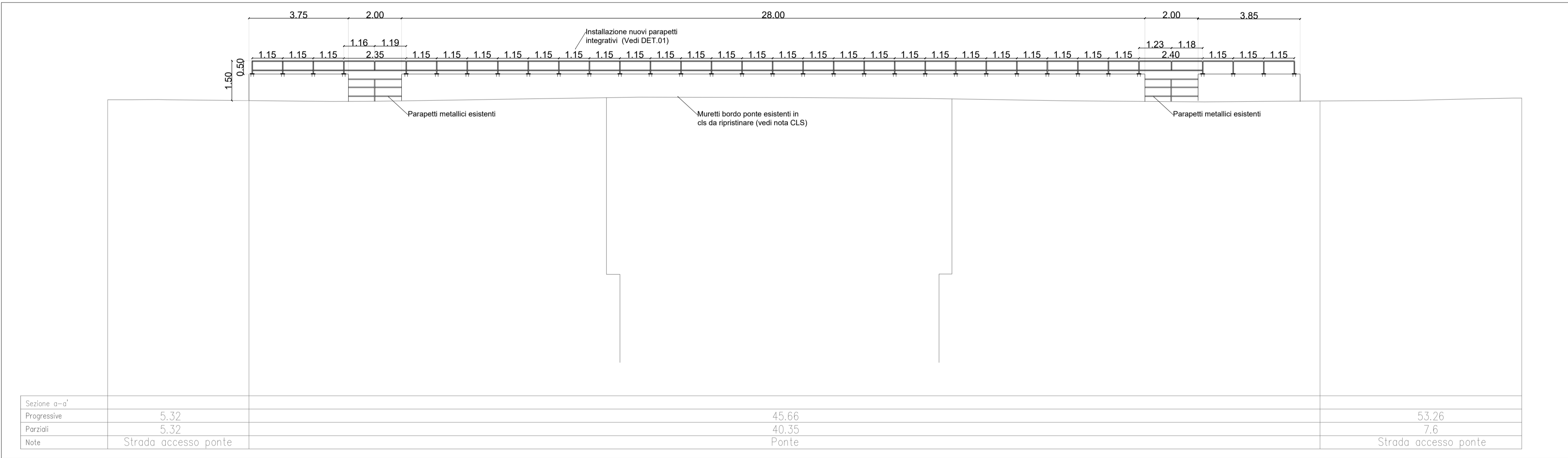
PLANIMETRIA - Scala: 1:100

INTERVENTI PREVISTI:

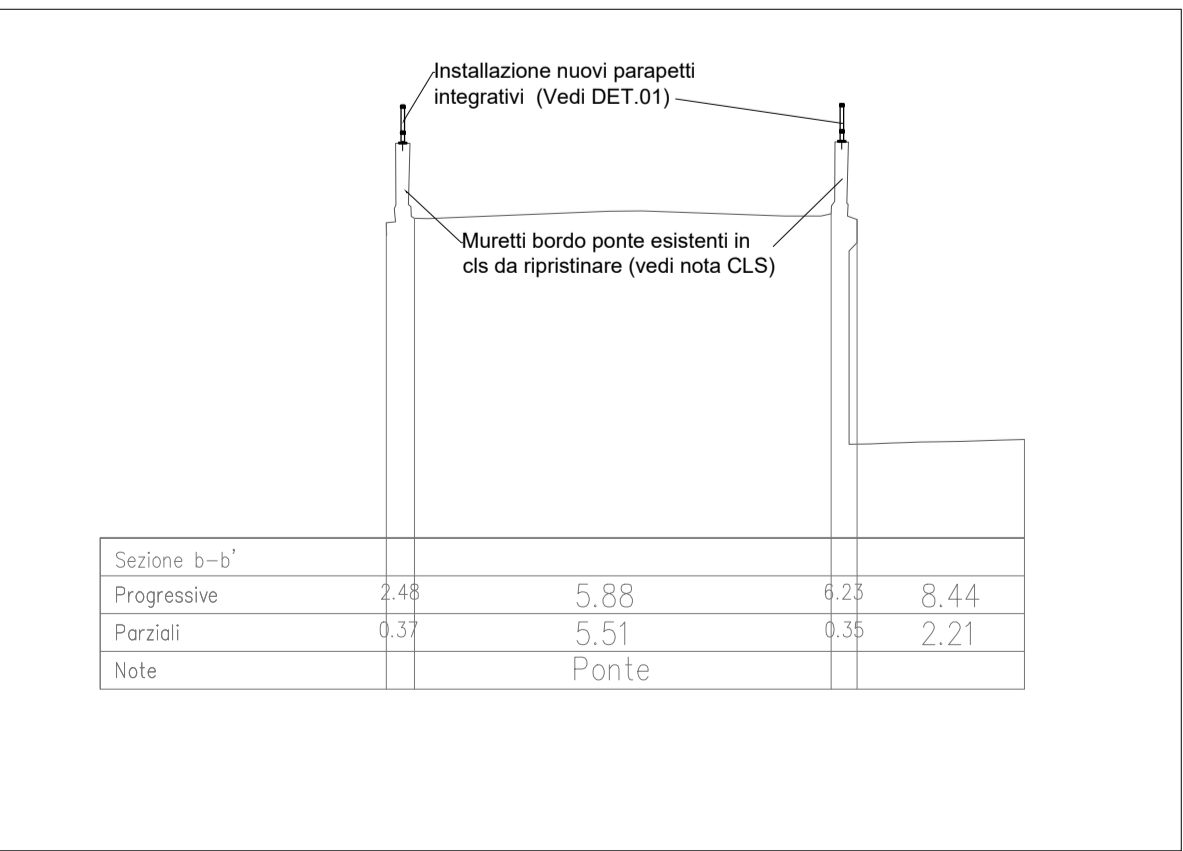
- 1) Ciclo di ripristino del cls dei muretti bordo ponte esistenti (vedi Nota cls)
- 2) Installazione nuovi parapetti in acciaio (vedi DET.01)



SEZIONE LONGITUDINALE - Scala: 1:100

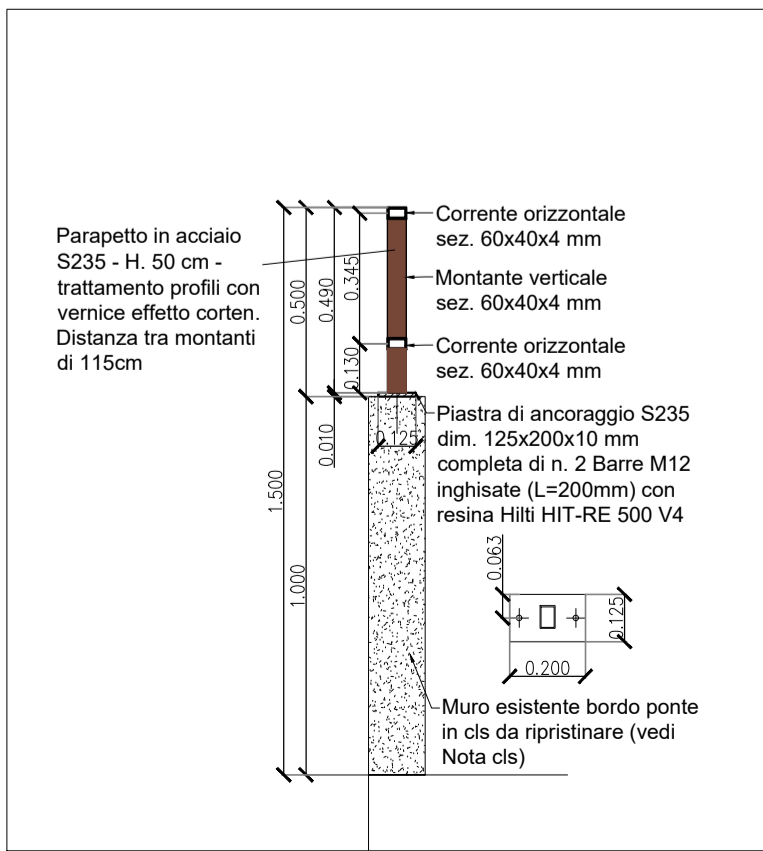


SEZIONE TRASVERSALE - Scala: 1:100

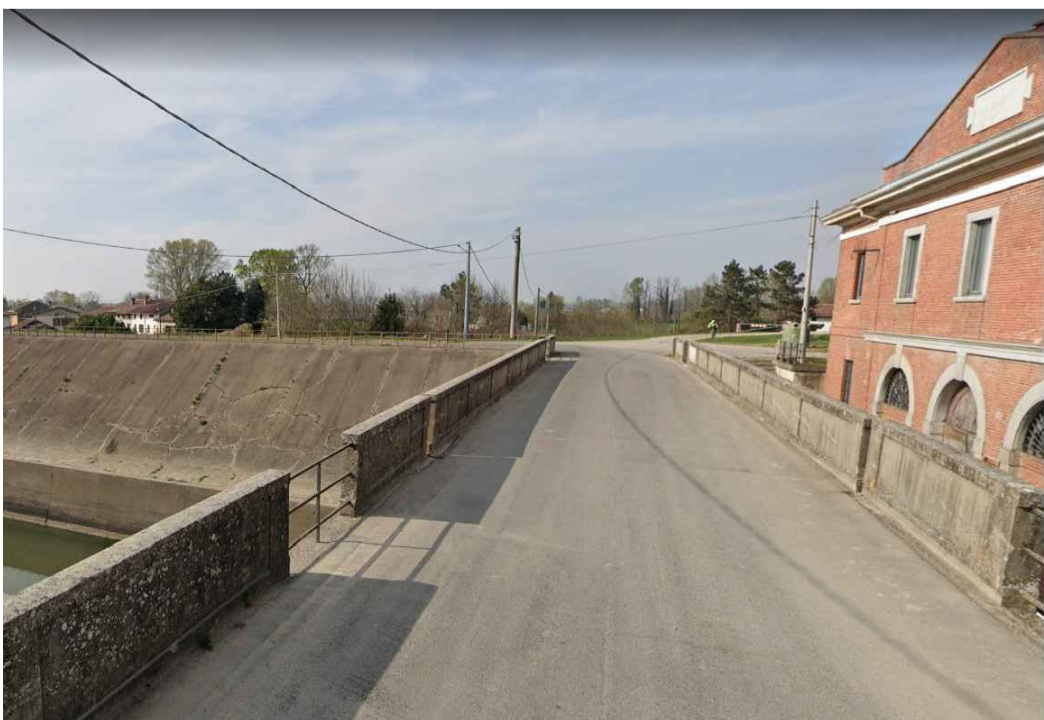
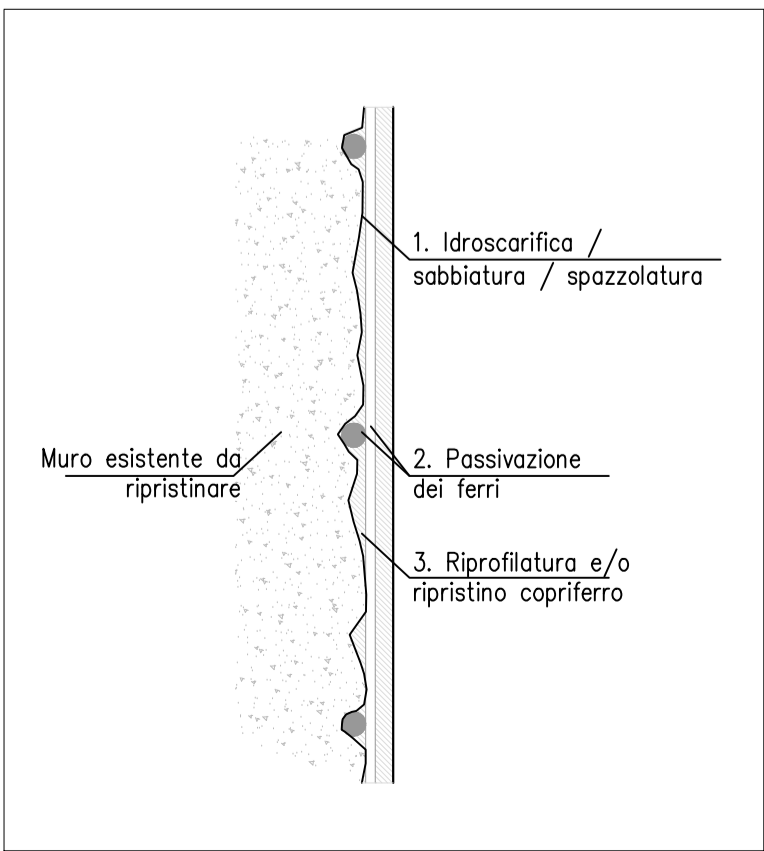


DET01 - NUOVO PARAPETTO IN ACCIAIO

Scala: 1:20

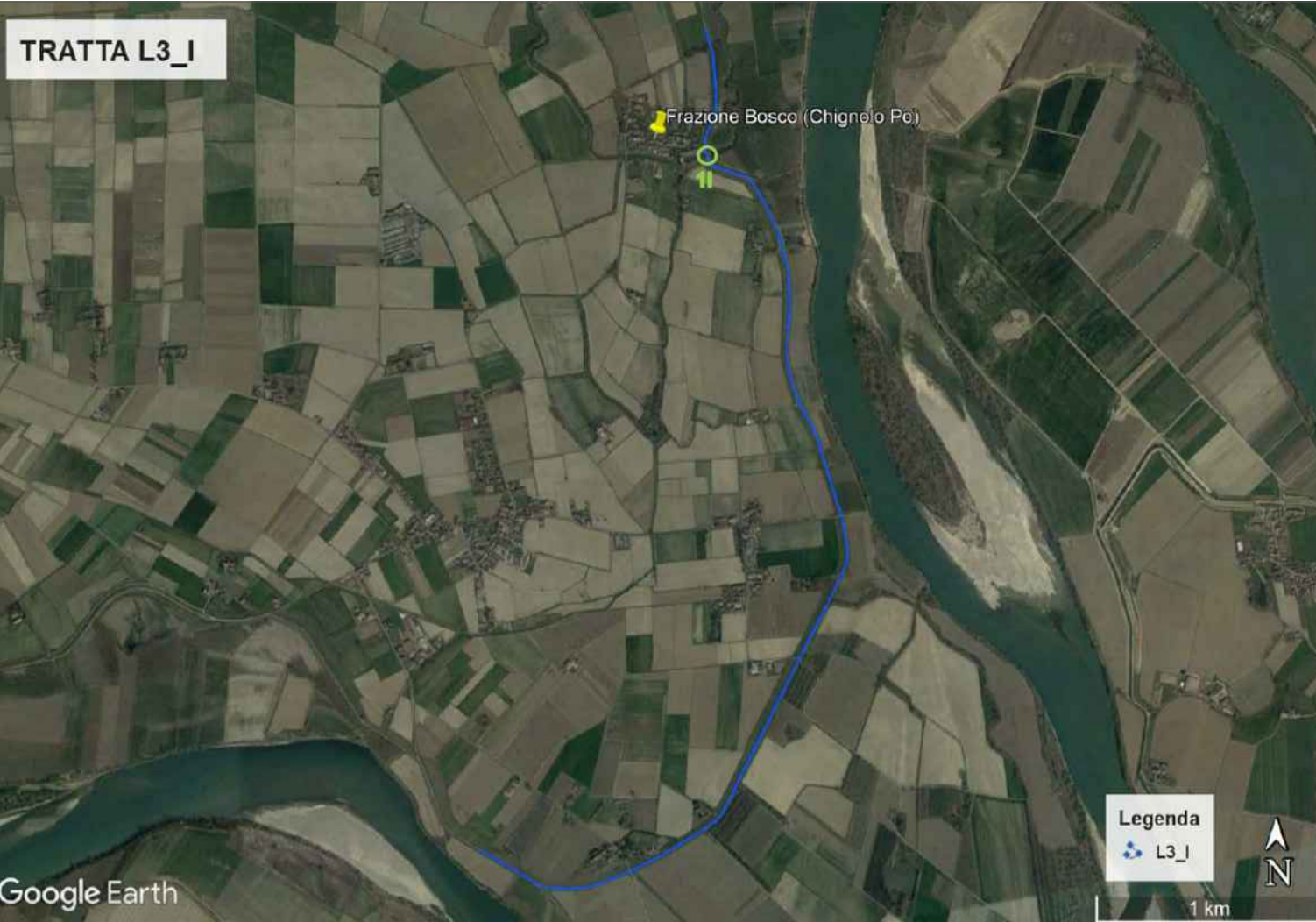


DET02 - RIPRISTINO SUPERFICI IN CLS



Stato di fatto opera d'arte esistente 11

INQUADRAMENTO - TRATTA L3 - MICROTRATTA I



NOTE RIPRISTINO SUPERFICI IN CLS

1. Asportazione in profondità del calcestruzzo ammalorato da eseguirsi nelle zone fortemente degradate mediante idroscarifica e/o sabbatura (30% superfici) e pulizia superficiale del calcestruzzo, per spessori massimi limitati al copriferro, da eseguirsi nelle zone leggermente degradate mediante sabbatura e/o spazzolatura (100% superfici), allo scopo di ottenere superfici pulite in maniera da renderle prive di elementi estranei ed eliminare zone poco resistenti fino al raggiungimento dello strato del cls con caratteristiche di buona solidità ed omogeneità e comunque non carbonato, ed ogni altro elemento che possa fungere da falso aggrappo ai successivi trattamenti e/o getti.
2. Trattamento dei ferri d'armatura con prodotto passivante liquido con dispersione di polimeri di resine sintetiche legate a cemento, applicato a pennello in due strati, con intervallo di almeno due ore tra la prima e la seconda mano. Il trattamento deve avvenire dopo la idroscarifica e/o sabbatura onde evitare una nuova ossidazione del ferro.
3. Riprofilatura applicata a spruzzo da eseguirsi con l'ausilio di idonee pompe, con rifinitura a cazzuola e fratazzo metallico, con malta pronta a ritiro controllato per le parti più degradata (40% superfici) e ricostruzione del copriferro con applicazione con spatola metallica o con idonea pompa, di malta cementizia bicomponente a granulometria fine (100% superfici), allo scopo di creare una superficie liscia che serva da base per la successiva applicazione di verniciatura da realizzare su superfici orizzontali, o comunque soggette ad aggressione da umidità.

OPERA FINANZIATA DA

IL PIANO LOMBARDO

Ministero delle Infrastrutture e dei Trasporti

Regione Lombardia

Finanziato dall'Unione Europea

NextGenerationEU

TAU Engineering S.r.l.

p.i.v.a e c.f. 01673290193

Via Olaviva, 187

20134 Milano

t +39 02 26417244

tecnico@tauengineering.net

tau@pec.tauengineering.net

www.tau.eu.com

Studio Calvi S.r.l.

p.i.v.a e c.f. 01673290193

Via Severino Boezio, 10

27100 Pavia

t +39 0382 538517

info@studiocalvi.eu

pec@pec.studiocalvi.eu

www.studiocalvi.eu/it

Studio Associato Phytosfera

p.i.v.a e c.f. 02015090182

Via Silvio Cappella, 14

27100 Pavia

t +39 0382 1902256

info@phytosfera.it

info@pec.phytosfera.it

www.phytosfera.it/it

Signal S.r.l.

p.i.v.a e c.f. 02667600031

Corso Lorenzo Cobianchi, 72

28921 Verbania

t +39 339 2972479

info@signalitalia.it

signalitalia@pec.it

www.signalitalia.it

TRATTA L3: PV-E-9-MD SERVIZI DI PROGETTAZIONE RELATIVI AL TRATTO DA PAVIA A SAN ROCCO AL PORTO (LO) DELLA CICLOVIA TURISTICA NAZIONALE VENTO

VENTO

PROGETTO FINANZIATO DAL PNRR:

Missione: M2 | Componente: C2 |

Investimento: 4.1 - Rafforzamento mobilità ciclistica |

Sub-intervento: 4.1.1 - Ciclovie turistiche

PROGETTO ESECUTIVO

COMMITTENTE:

Agencia Interregionale per il fiume Po

Ufficio operativo di Pavia

D.E.C.: Arch. Luigi Caligiuri

R.U.P.: Ing. Marco La Veglia

Coordinatore dei progetti: Dott. Christian Faroli

C.U.P.: B21B22000660008

RESPONSABILE DELL'INTEGRAZIONE DELLE PRESTAZIONI SPECIALISTICHE

Dott. Agr. Mauro Perracino

Progettisti:

Ing. Giorgio Morini

Progettista strutturale:

Ing. Matteo Moratti, Prof. Ing. Gian Michele Calvi

Gruppo di progettazione:

Ing. Marco Salvadori, Ing. Tommaso Farchioni

Ing. Simone Lenzo, Ing. Marco Termine

Dott. Agr. Alessandro Maderna, Dott. Matteo Ruffoni,

Dott. Riccardo Inama, Dott. Manuele Bettoni,

Arch. Lilliana Borriani, Ing. Khaleid Breis, Arch. Valentina Lanati.

Geologo:

Dott. Geol. Maurizio Visconti

OGGETTO:

ELABORATI GRAFICI

PROGETTO:

INTERVENTI SU OPERE D'ARTE 11

n° elaborato

cod. elaborato

4.21

4258_PRO_DE_STR_PZ_01A

DATA

15.09.23

REDDATTO

SGI

SCALA

Varie

APPROVATO

MM

REVISIONE

A

VERIFICATO

GMC