

OPERA D'ARTE ESISTENTE 1A

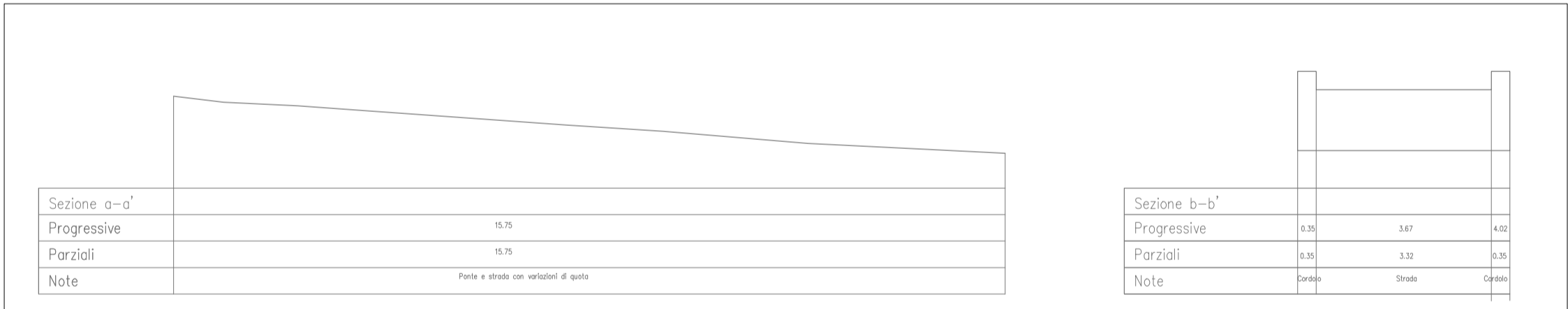
PLANIMETRIA - Scala: 1:100

INTERVENTI PREVISTI:  
Nessun intervento



SEZIONE LONGITUDINALE - Scala: 1:100

SEZIONE TRASVERSALE - Scala: 1:100



Stato di fatto opera d'arte esistente 1A

OPERA D'ARTE ESISTENTE 2A

PLANIMETRIA - Scala: 1:100

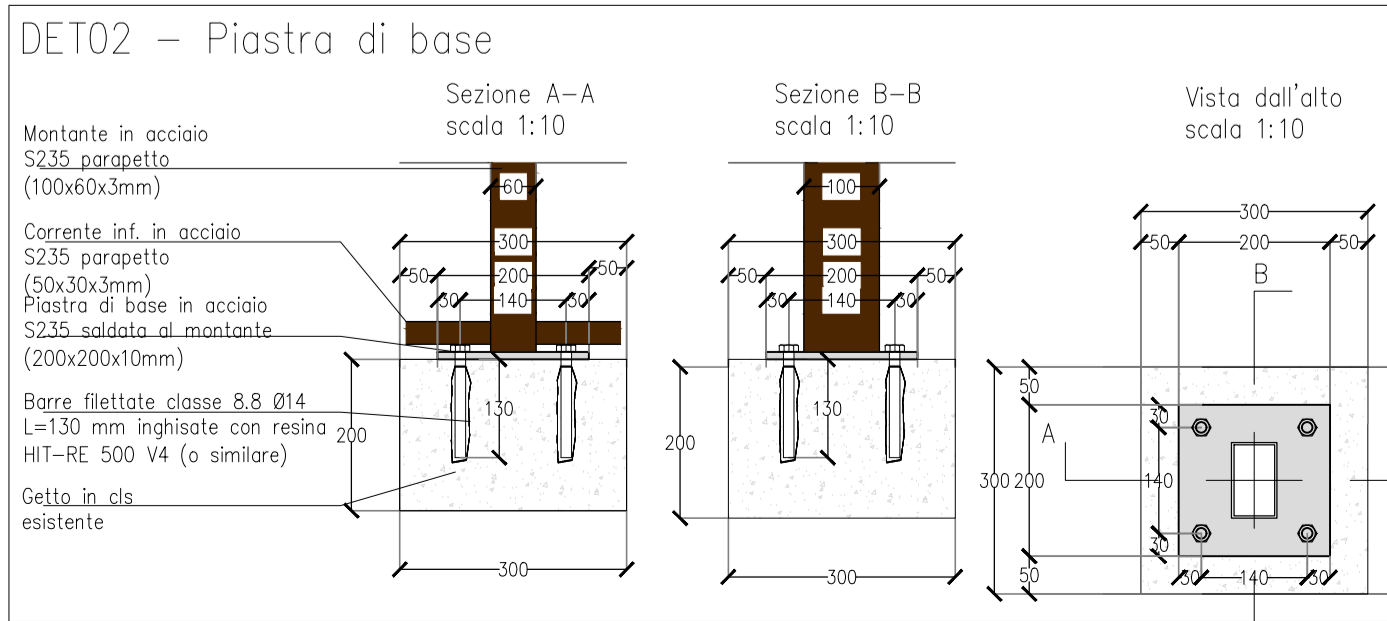
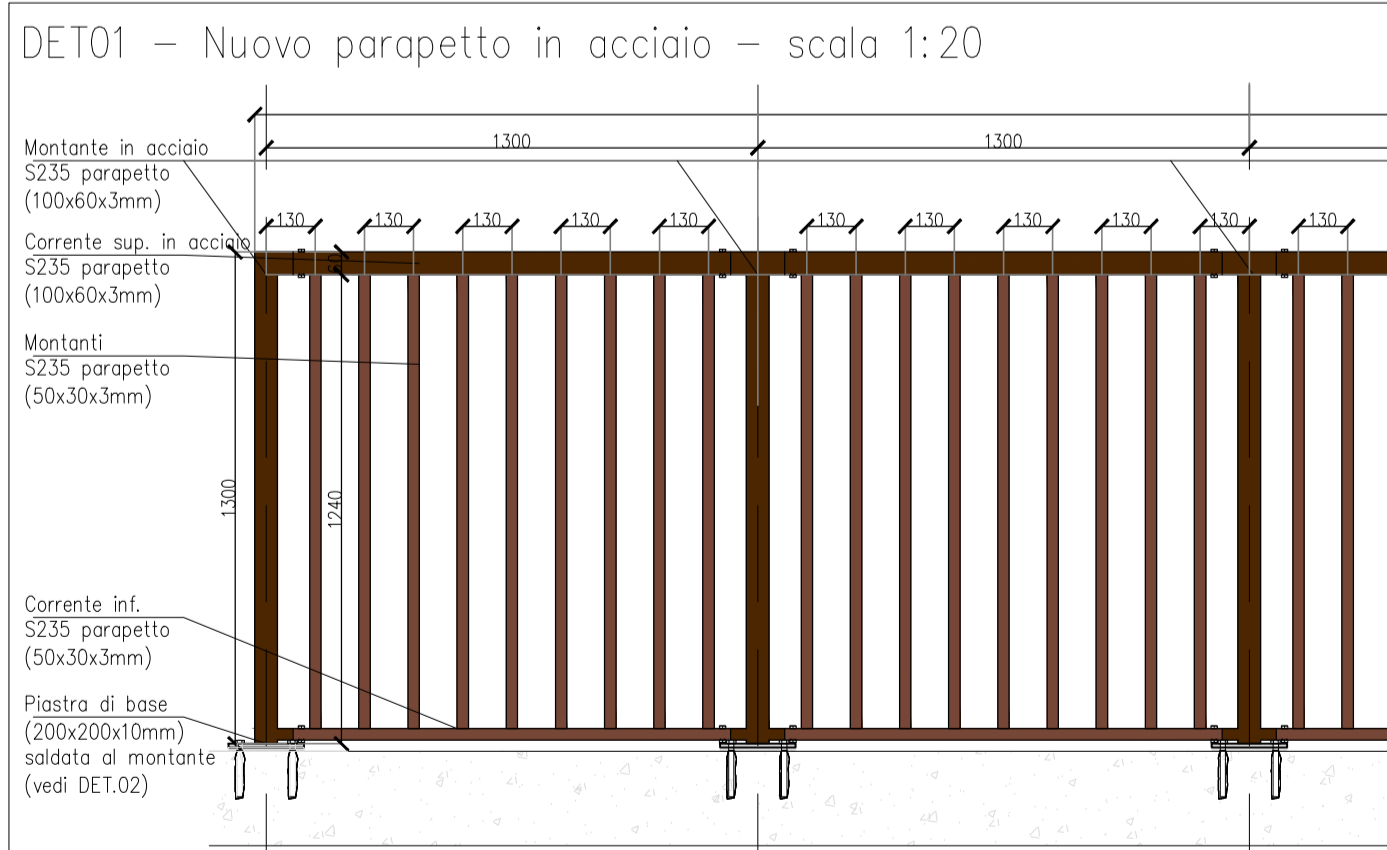
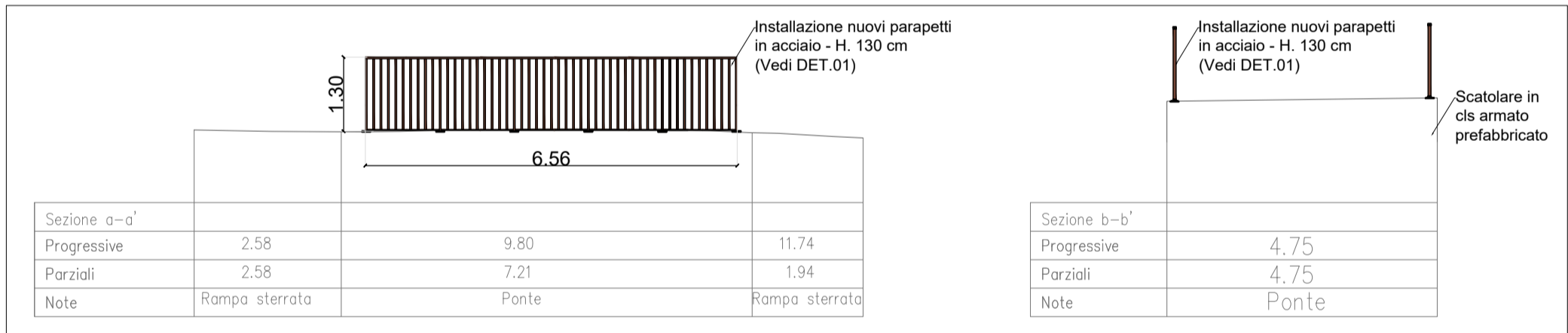
INTERVENTI PREVISTI:

- 1) Rimozione vecchi parapetti;
- 2) Installazione nuovi parapetti h=130cm (vedi DET.01-02-03);
- 3) Rifacimento del blocco fondazione su spalla Nord con corrazzamenti in pietra massiccia



SEZIONE LONGITUDINALE - Scala: 1:100

SEZIONE TRASVERSALE - Scala: 1:100

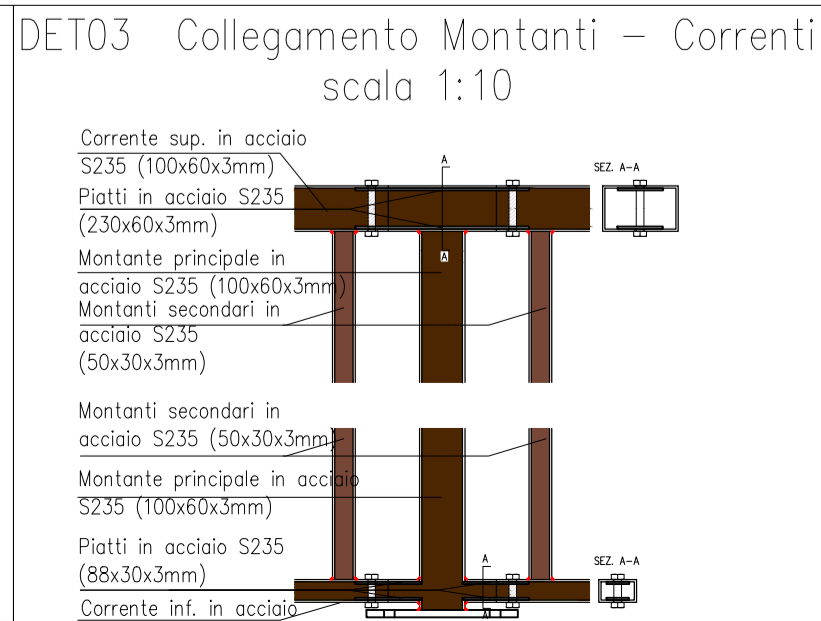


STATO ATTUALE SPALLE ESISTENTI

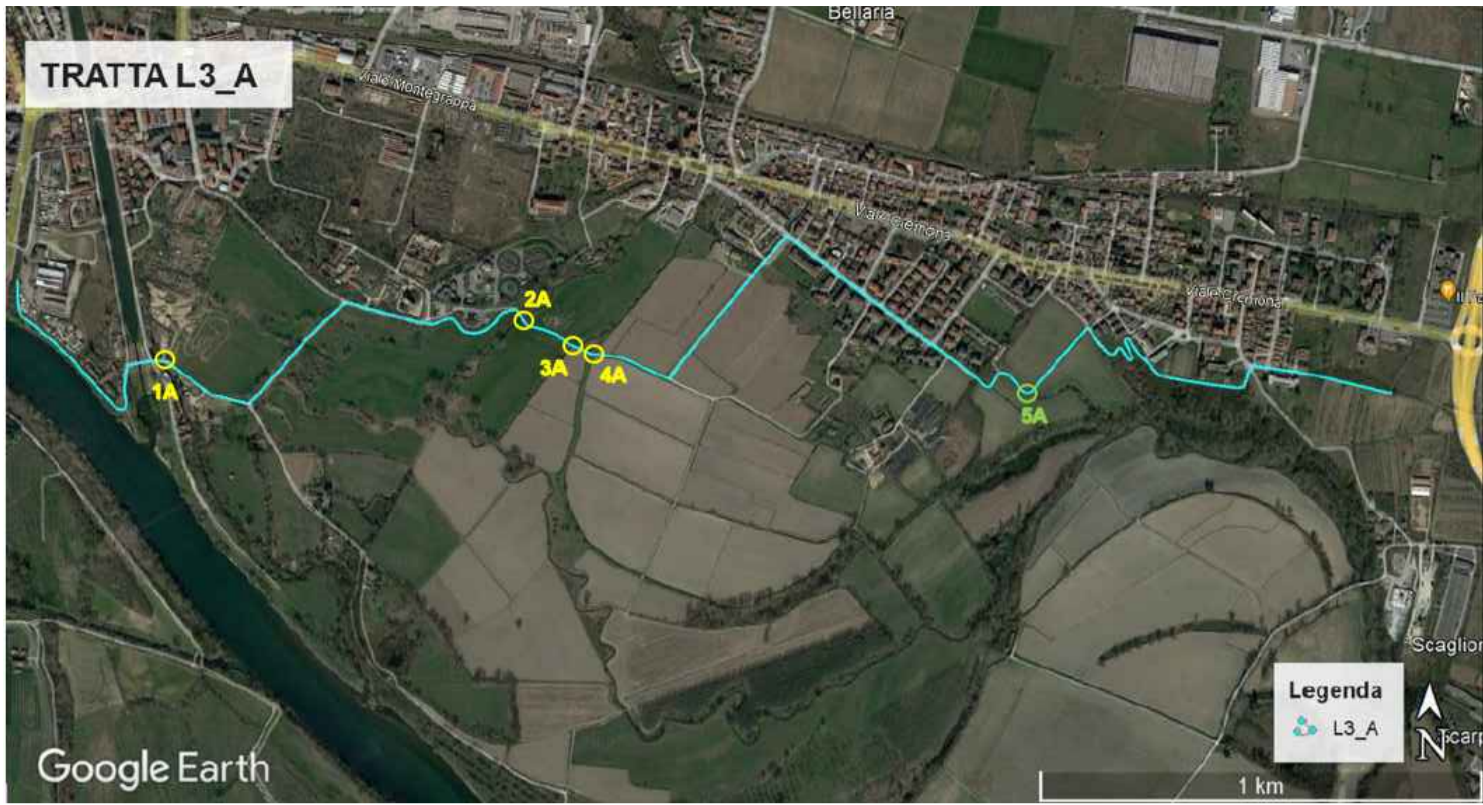
Criticità spalla Nord: mancanza di blocco fondazionale



Sistemazione blocco di fondazione con corrazzamenti in pietra



INQUADRAMENTO - TRATTA L3 - MICROTRATTA A



**NOTA MATERIALI**  
**ACCIAIO PROFILI E PIASTRE PARAPETTO:**  
S235  
 $f_k = 235 [MPa]$   
 $f_{yk} = 360 [MPa]$   
**INGHISAGGI:** Diametro preforo Ø16 L=100mm  
Barra metallica M14 8.8 L=100mm  
Resina Hilti HI-RE 500V4  
**SALDATURE PARAPETTO:**  
Le saldature fra gli elementi sono a cordone con altezza di gola di spessore pari a 0,7 x spessore minimo degli elementi da saldare  
**NOTE BARRE D'ARMATURA:**  
Tutte le barre d'armatura impiegate devono essere di acciaio B450C controllato e certificato;  
Le sovrapposizioni delle barre longitudinali devono essere di minimo 50Ø;  
Il diametro minimo dei mandrini per piagature uncini e ganci deve essere:  
Diametro barra Ø<16 pari a 4Ø  
Diametro barra Ø>16 pari a 7Ø

**LEGENDA**  
▲ Cordone di saldatura a=0,7xsp.min



**TAU Engineering**  
TAU Engineering S.r.l.  
p.i.v.a e c.f. 11045890966  
Via Oslavia, 187  
20134 Milano  
t +39 02 28417244  
tecnico@taueengineering.net  
tau@pec.taueengineering.net  
www.t-au.com

**STUDIOCALVI**  
Studio Calvi S.r.l.  
p.i.v.a e c.f. 01673290183  
Via Severino Boezio, 10  
27100 Pavia  
t +39 0382 538817  
info@studiocalvi.eu  
pec@pec.studiocalvi.eu  
www.studiocalvi.eu/it

**Phytosfera**  
Studio Associato Phytosfera  
p.i.v.a e c.f. 02015090182  
Via Silvio Cappella, 14  
27100 Pavia  
t +39 0382 1902256  
info@phytosfera.it  
info@pec.phytosfera.it  
www.phytosfera.it

**SIGNAL**  
Signal S.r.l.  
p.i.v.a e c.f. 02667600031  
Corso Lorenzo Cabianchi, 72  
28921 Verbania  
t +39 339 2972479  
info@signalitalia.it  
inama@signalitalia.com  
www.signalitalia.it



TRATTA L3: PV-E-9-MD SERVIZI DI PROGETTAZIONE RELATIVI AL TRATTO DA PAVIA A SAN ROCCO AL PORTO (LO) DELLA CICLOVIA TURISTICA NAZIONALE VENTO



PROGETTO FINANZIATO DAL PNRR:  
Missione: M2 | Componente: C2 |  
Investimento 4.1 - Rafforzamento mobilità ciclistica |  
Sub-intervento 4.1.1 - Ciclovie turistiche

PROGETTO ESECUTIVO

COMMITTENTE:  
Agenzia Interregionale per il fiume Po  
Ufficio operativo di Cremona

D.E.C.: Arch. Luigi Caligiuri  
R.U.P.: Ing. Marco La Veglia  
Coordinatore dei progetti: Dott. Christian Pariali  
CUP: B21B22000960008

RESPONSABILE DELL'INTEGRAZIONE DELLE PRESTAZIONI SPECIALISTICHE  
Dott. Agr. Mauro Perracino

Progettisti:

Ing. Giorgio Morini

Progettista strutturale:

Ing. Matteo Moratti

Gruppo di progettazione:

Ing. Marco Salvadori, Ing. Tommaso Farchioni

Ing. Simone Lenzo, Ing. Marco Termine

Dott. Agr. Alessandro Maderna, Dott. Matteo Ruffoni,

Dott. Riccardo Inama, Dott. Manuele Bettoni,

Arch. Liliana Borinini, Ing. Khaled Breis, Arch. Valentina Lanati.

Geologo:  
Dott. Geol. Maurizio Visconti

ELABORATI GRAFICI

PROGETTO:  
INTERVENTI SU OPERE D'ARTE ESISTENTI 1A - 2A

n° elaborato cod. elaborato  
4.16 4258\_PRO\_E\_STR\_PZ\_01A

DATA 15.09.23 REDATTO SGL  
SCALA varie APPROVATO MM  
REVISIONE A VERIFICATO GMC