

TRATTA L3: PV-E-9-MD SERVIZI
DI PROGETTAZIONE RELATIVI
AL TRATTO DA PAVIA A SAN
ROCCO AL PORTO (LO) DELLA
CICLOVIA TURISTICA NAZIONALE VENTO



PROGETTO FINANZIATO DAL PNRR:

Missione: M2 | Componente: C2 |
Investimento: 4.1 - Rafforzamento mobilità ciclistica |
Sub-intervento: 4.1.1 - Ciclovie turistiche

PROGETTO ESECUTIVO

COMMITTENTE:

Agenzia Interregionale per il fiume Po
Ufficio operativo di Pavia

D.E.C.: Arch. Luigi Caligiuri

R.U.P.: Ing. Marco La Veglia

Coordinatore dei progetti: Dott. Christian Farioli

CUP: B21B22000960008

**RESPONSABILE DELL'INTEGRAZIONE DELLE
PRESTAZIONI SPECIALISTICHE**

Dott. Agr. Mauro Perracino

Progettisti:

Ing. Giorgio Morini

Progettista strutturale:

Ing. Matteo Moratti, Prof. Ing. Gian Michele Calvi

Gruppo di progettazione:

Ing. Marco Salvadori, Ing. Tommaso Farchioni

Ing. Simone Lenzo, Ing. Marco Termine

Dott. Agr. Alessandro Maderna, Dott. Matteo Ruffoni,

Dott. Riccardo Inama, Dott. Manuele Bettoni,

Arch. Liliana Borrini, Ing. Khaled Breis, Arch. Valentina Lanati.

Geologo:

Dott. Geol. Maurizio Visconti

OGGETTO:

PROGETTO:

RELAZIONE OPERE DI CANTIERIZZAZIONE - OPERA D'ARTE DI NUOVA REALIZZAZIONE

n° elaborato	cod. elaborato
4.02	4258_PRO_E_STR_RT_01A

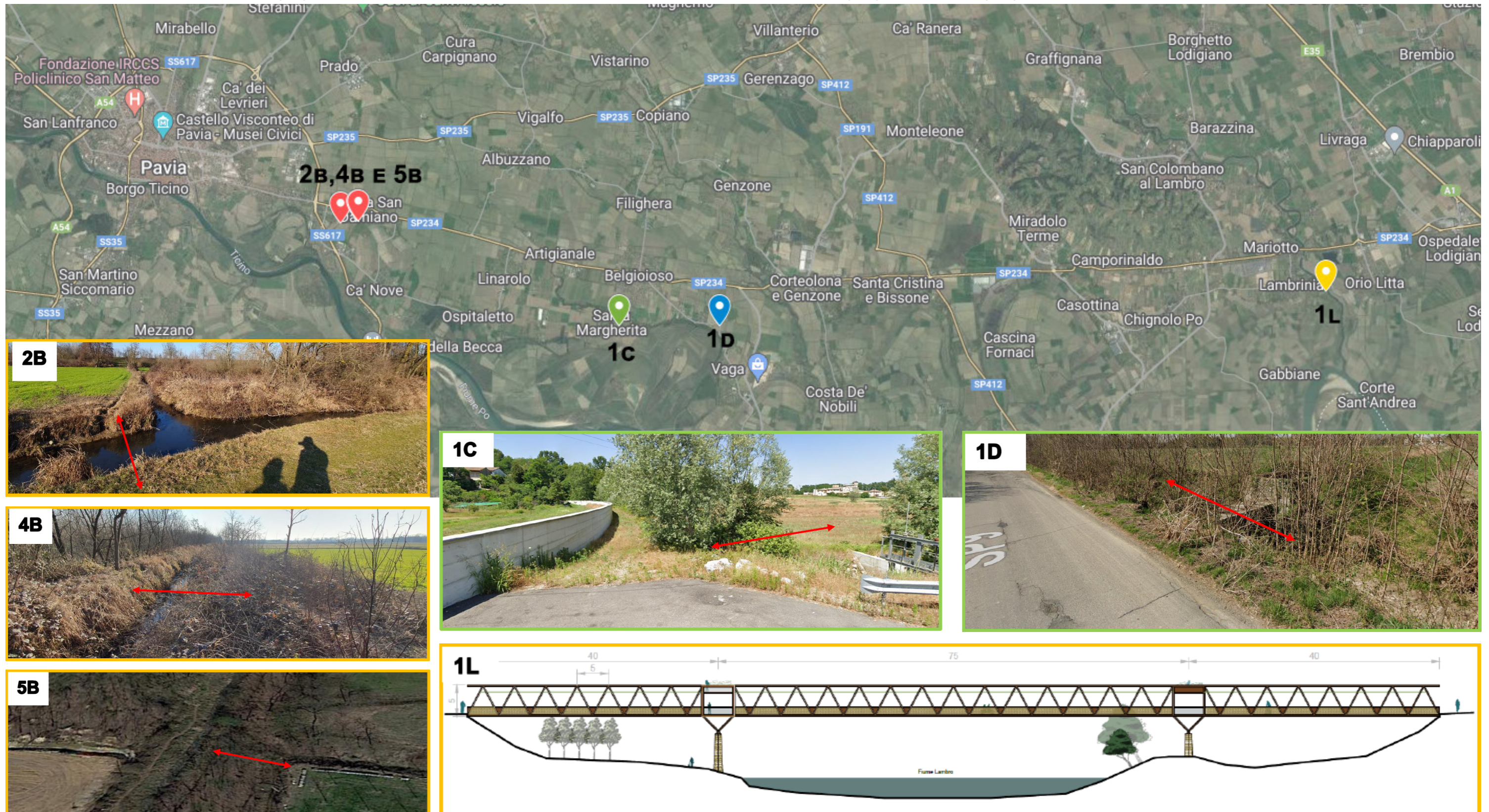
DATA	15.09.23	REDATTO	FB
SCALA	-	APPROVATO	MM
REVISIONE	A	VERIFICATO	GMC

Identificazione ed elenco opere

Il presente documento è stato redatto per illustrare le modalità di cantierizzazione delle opere di nuova costruzione della ciclovia VenTo nella tratta del Lotto 2.

Lungo il percorso saranno realizzate 6 nuove opere d'arte per permettere l'attraversamento di rogge, ruscelli e fiumi. In particolare saranno realizzate:

- 3 nuove opere nella sub-tratta B (2B, 4B e 5B) a Pavia e Motta San Damiano;
- 1 nuova opera nella subtratta C (1C) nell'area di Belgioioso, nel paese di Santa Margherita;
- 1 nuova opera nella subtratta D (1D) tra Torre de' Negri e Campobello;
- 1 nuova opera nella subtratta L (1L), che permette l'attraversamento del fiume Lambro, tra Lambrinia (PV) e Orio Litta (LO).



OPERE SUBTRATTA B - 2B, 4B e 5B



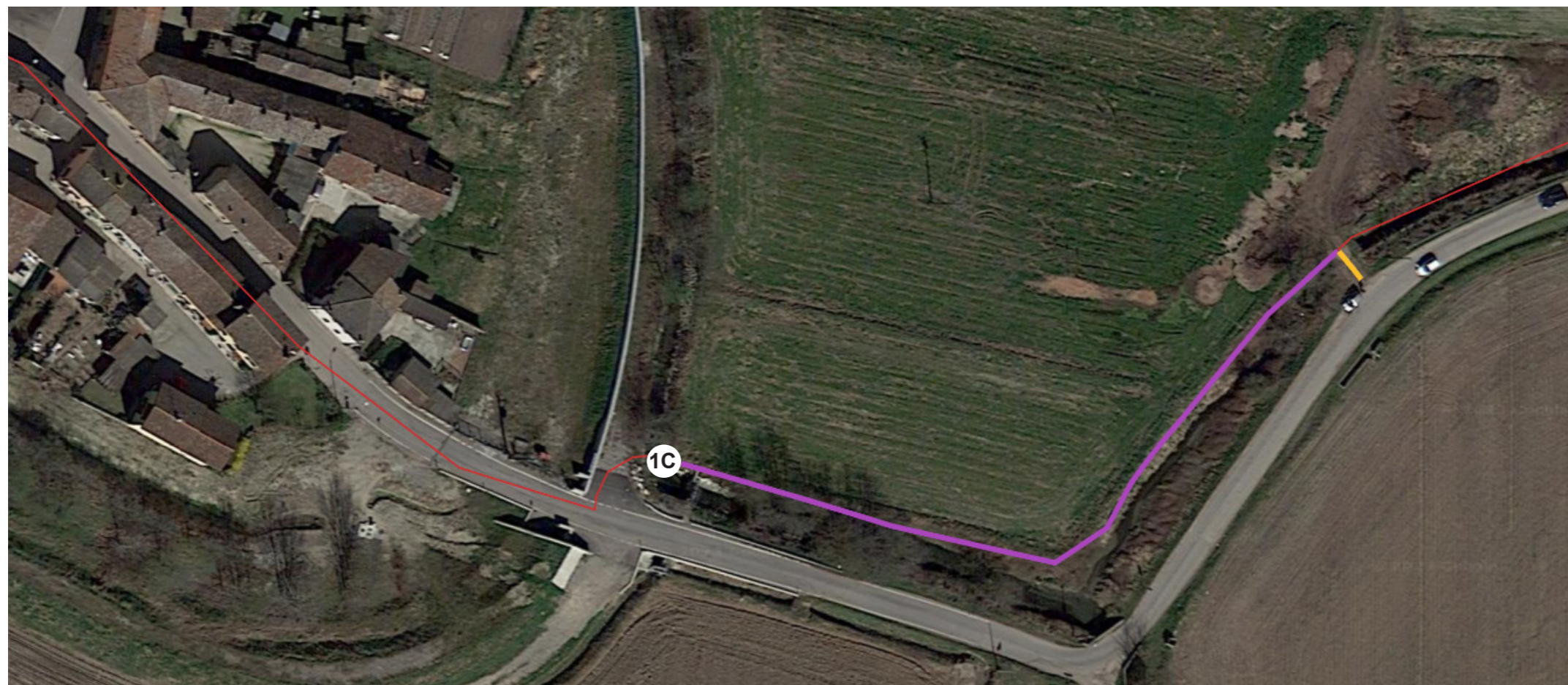
2B Per l'opera d'arte 2B i mezzi di cantiere interverranno da nord utilizzando la massicciata realizzata per la ciclovia, mentre da sud, dopo un primo tratto di strada sterrata che si collega direttamente con la viabilità ordinaria, la viabilità di cantiere sarà di nuova realizzazione, per la quale si renderà necessario attuare un esproprio temporaneo dello sviluppo di 244 metri per una larghezza di 3.5 metri, seguendo il profilo esterno del campo attraversato.

4B Per le opere 4B e 5B si opererà dal lato destro degli argini (lato Motta San Damiano) realizzando le opere in successione.

5B

- Percorso ciclovia VenTo
- Strade sterrate esistenti a servizio dei mezzi di cantiere da sottoporre ad esproprio temporaneo se non già disponibili
- Utilizzo massicciata della ciclovia per la viabilità temporanea del cantiere
- Tratti e aree su terreni da coltivo da sottoporre ad esproprio temporaneo per finalità di cantiere

OPERE SUBTRATTA C e D - 1C e 1D



①C Il lato sinistro dell'opera è facilmente raggiungibile direttamente dalla strada (prima asfaltata e poi sterrata nell'ultima parte) mentre il lato destro si raggiungerà attraverso la massicciata che sarà realizzata per il fondo della ciclovia.

①D Entrambi i lati dell'opera d'arte saranno agevolmente raggiungibili attraverso la massicciata che sarà realizzata per il fondo della ciclovia.

- Percorso ciclovia VenTo
- Strade sterrate esistenti a servizio dei mezzi di cantiere da sottoporre ad esproprio temporaneo se non già disponibili
- Utilizzo massicciata della ciclovia per la viabilità temporanea del cantiere



OPERE SUBTRATTA L - 1L PASSERELLA SUL LAMBRO



- Percorso ciclovía VenTo
- Strade sterrate esistenti a servizio dei mezzi di cantiere da sottoporre ad esproprio temporaneo se non già disponibili
- Utilizzo massicciata della ciclovía per la viabilità temporanea del cantiere
- Tratti e aree su terreni da coltivo da sottoporre ad esproprio temporaneo per finalità di cantiere

- 1L La realizzazione dell'opera sarà possibile mediante l'apprestamento di due cantieri distinti, uno per sponda. Si avvieranno le procedure di esproprio temporaneo per realizzare le aree di cantiere e per ultimare la viabilità di cantiere sulla sponda di Lambrinia. Per raggiungere la sponda di Orio Litta attraverso la strada sterrata che parte da via Giuseppe Verdi sarà necessario operare modifiche puntuali sulla viabilità, atte a permettere ai mezzi pesanti (autogru su tutti) i raggi minimi di curvatura necessari. **Nelle pagine seguenti saranno illustrate puntualmente le fasi di cantierizzazione dell'opera.**
- a) Nodo di raccordo tra l'argine lato Lambrinia e la nuova opera d'arte. Temporanea occupazione dell'argine per le operazioni di realizzazione dell'opera.
- b) Nodo di raccordo tra l'argine lato Orio Litta e la nuova opera d'arte. Necessario innalzamento di quota all'imbocco dell'opera d'arte e temporanea interruzione/modifica del percorso ciclabile e pedonale esistente (via Francigena).

OPERA 1L - PERCORSO DI ACCESSO DEI MEZZI PESANTI ALLE AREE DI CANTIERE

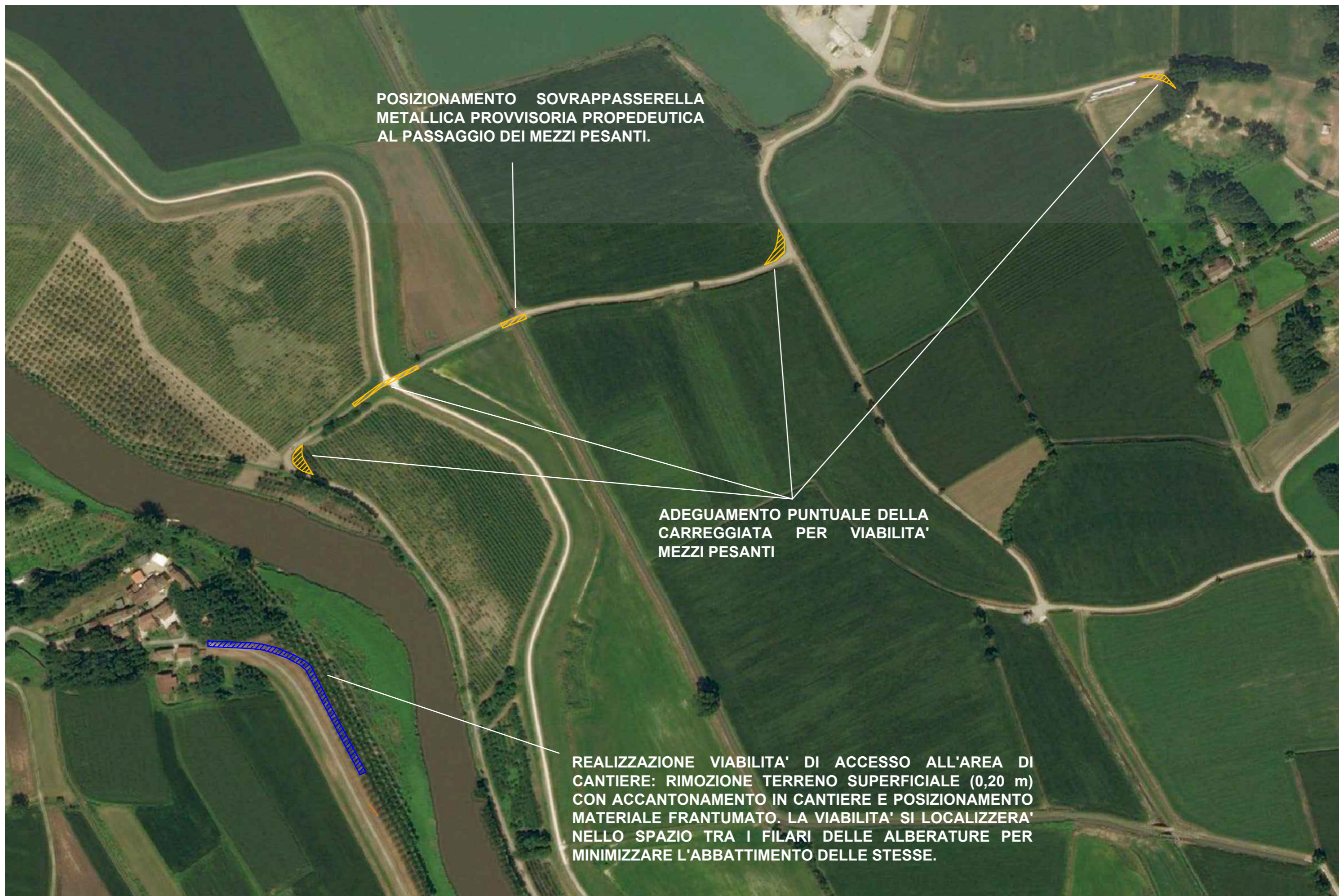


OPERA 1L - PREPARAZIONE DELLA VIABILITA' DI CANTIERE

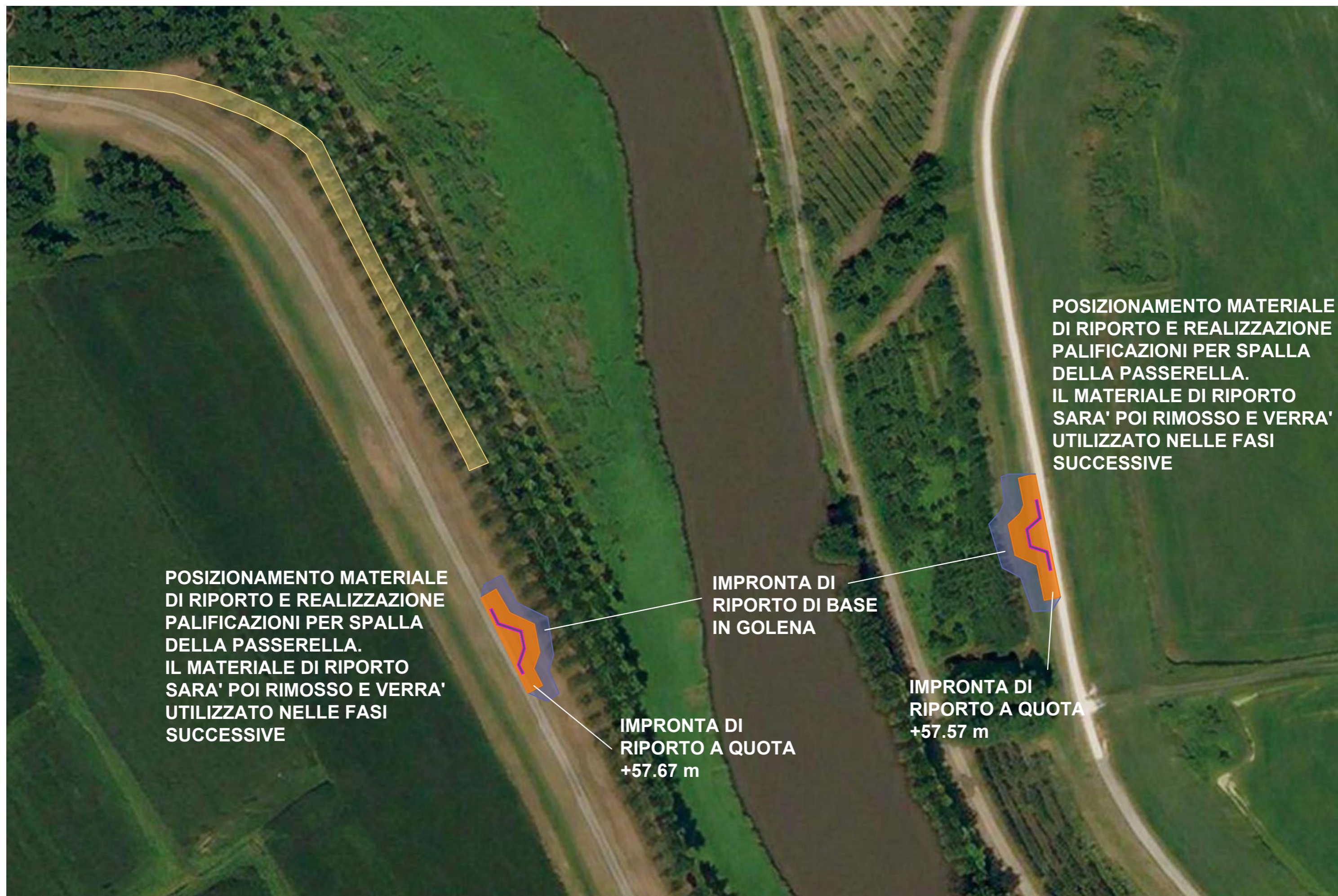
POSIZIONAMENTO SOVRAPPASSERELLA
METALLICA PROVVISORIA PROPEDEUTICA
AL PASSAGGIO DEI MEZZI PESANTI.

ADEGUAMENTO PUNTUALE DELLA
CARREGGIATA PER VIABILITA'
MEZZI PESANTI

REALIZZAZIONE VIABILITA' DI ACCESSO ALL'AREA DI
CANTIERE: RIMOZIONE TERRENO SUPERFICIALE (0,20 m)
CON ACCANTONAMENTO IN CANTIERE E POSIZIONAMENTO
MATERIALE FRANTUMATO. LA VIABILITA' SI LOCALIZZERA'
NELLO SPAZIO TRA I FILARI DELLE ALBERATURE PER
MINIMIZZARE L'ABBATTIMENTO DELLE STESSE.



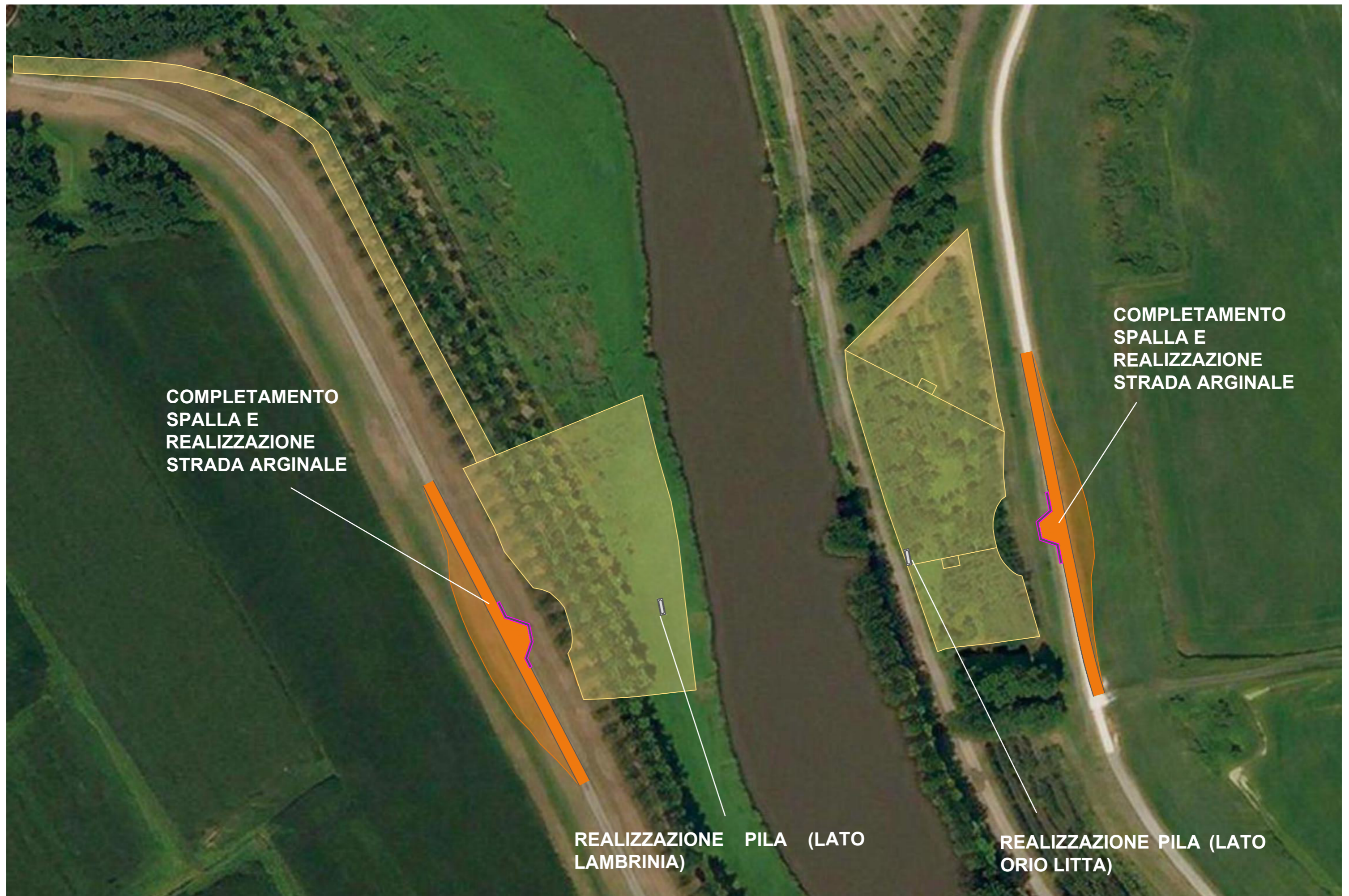
OPERA 1L - MOVIMENTAZIONE MATERIALE DI RIPORTO E REALIZZAZIONE PALIFICAZIONI DELLE SPALLE



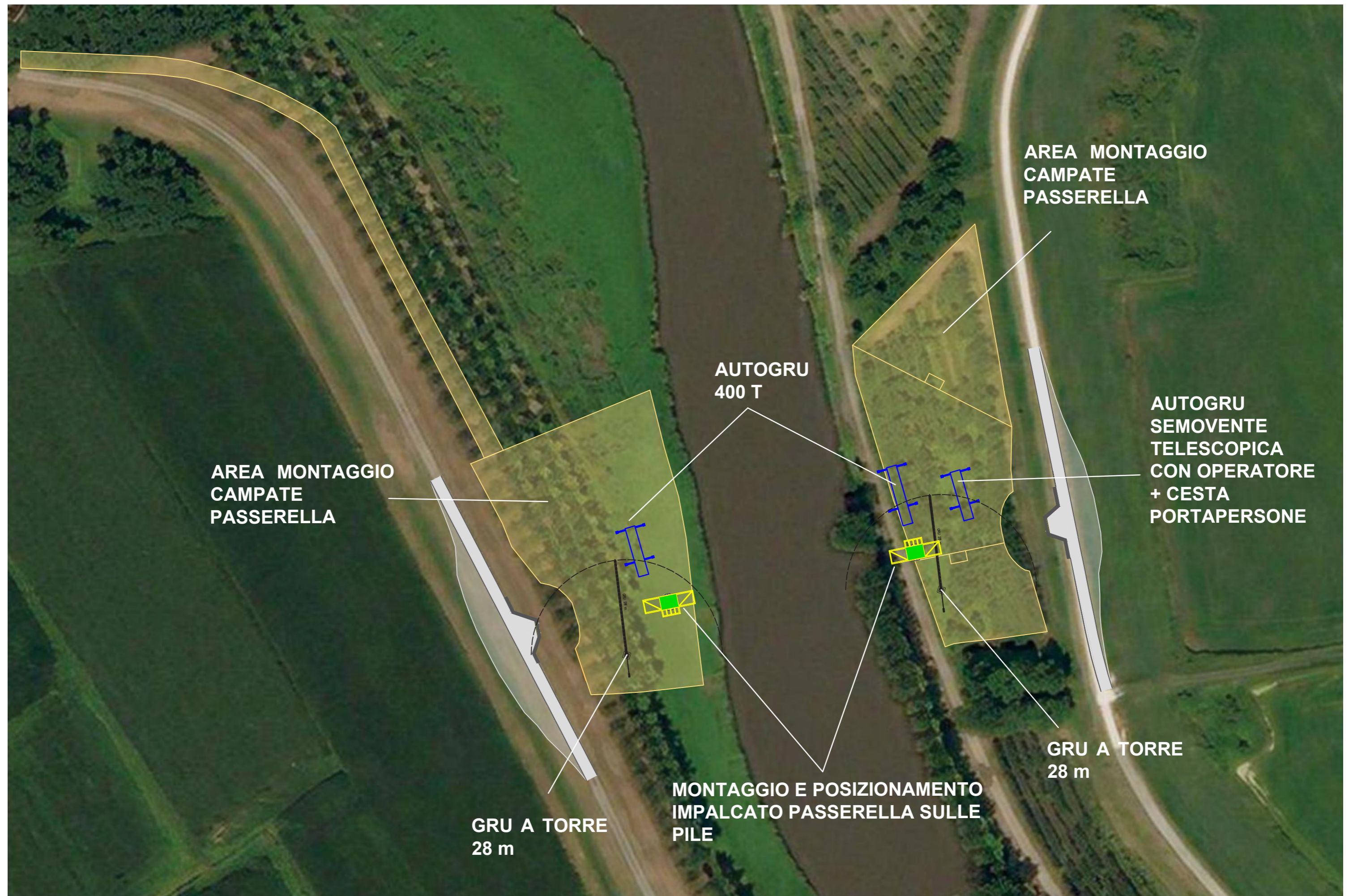
OPERA 1L - PREPARAZIONE DELLE AREE DI CANTIERE



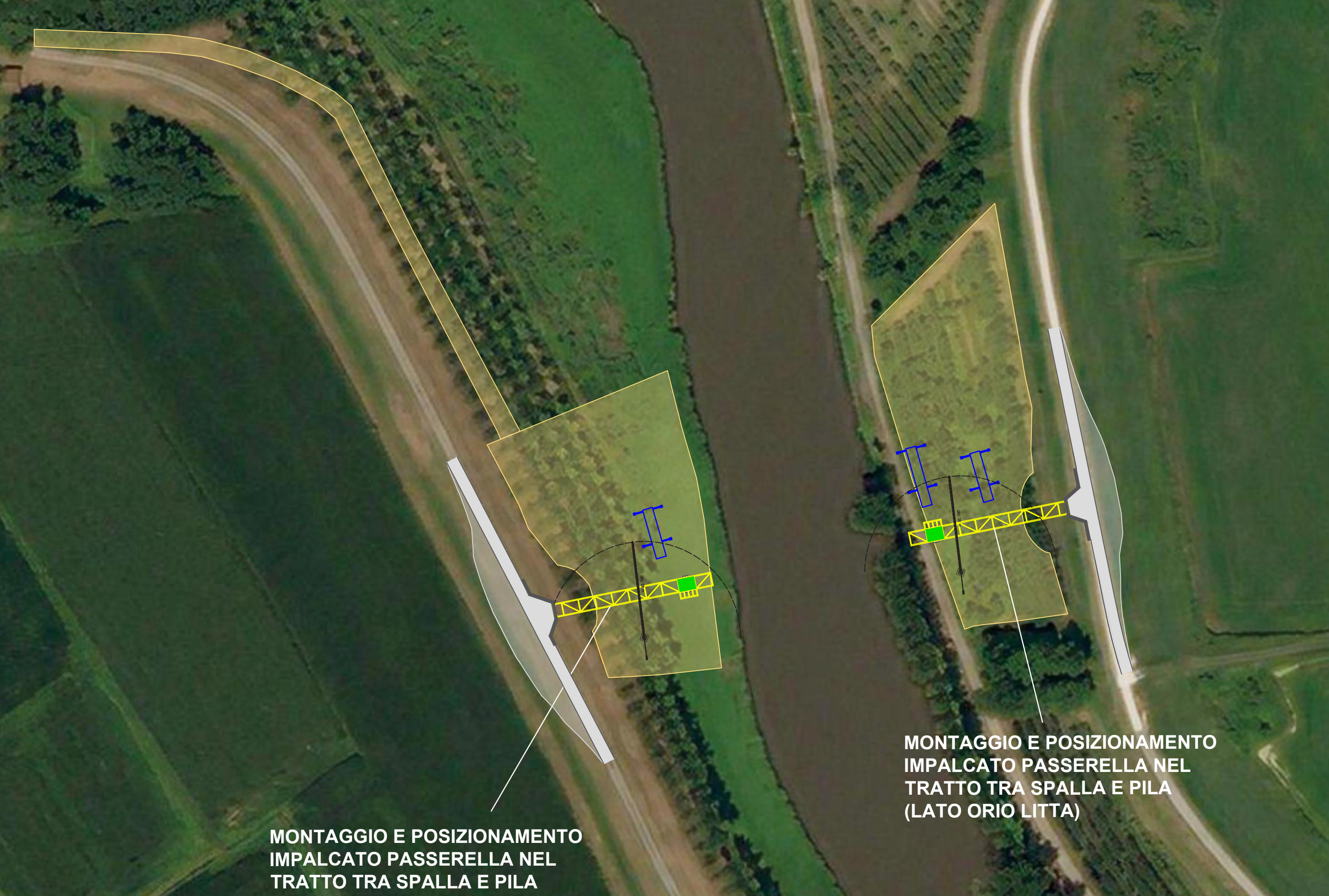
OPERA 1L - COMPLETAMENTO SPALLE E REALIZZAZIONE PILE E STRADE ARGINALI



OPERA 1L - MONTAGGIO E POSIZIONAMENTO IMPALCATO SULLE PILE DELLA PASSERELLA



OPERA 1L - MONTAGGIO E POSIZIONAMENTO DELLE CAMPATE LATERALI DELLA PASSERELLA

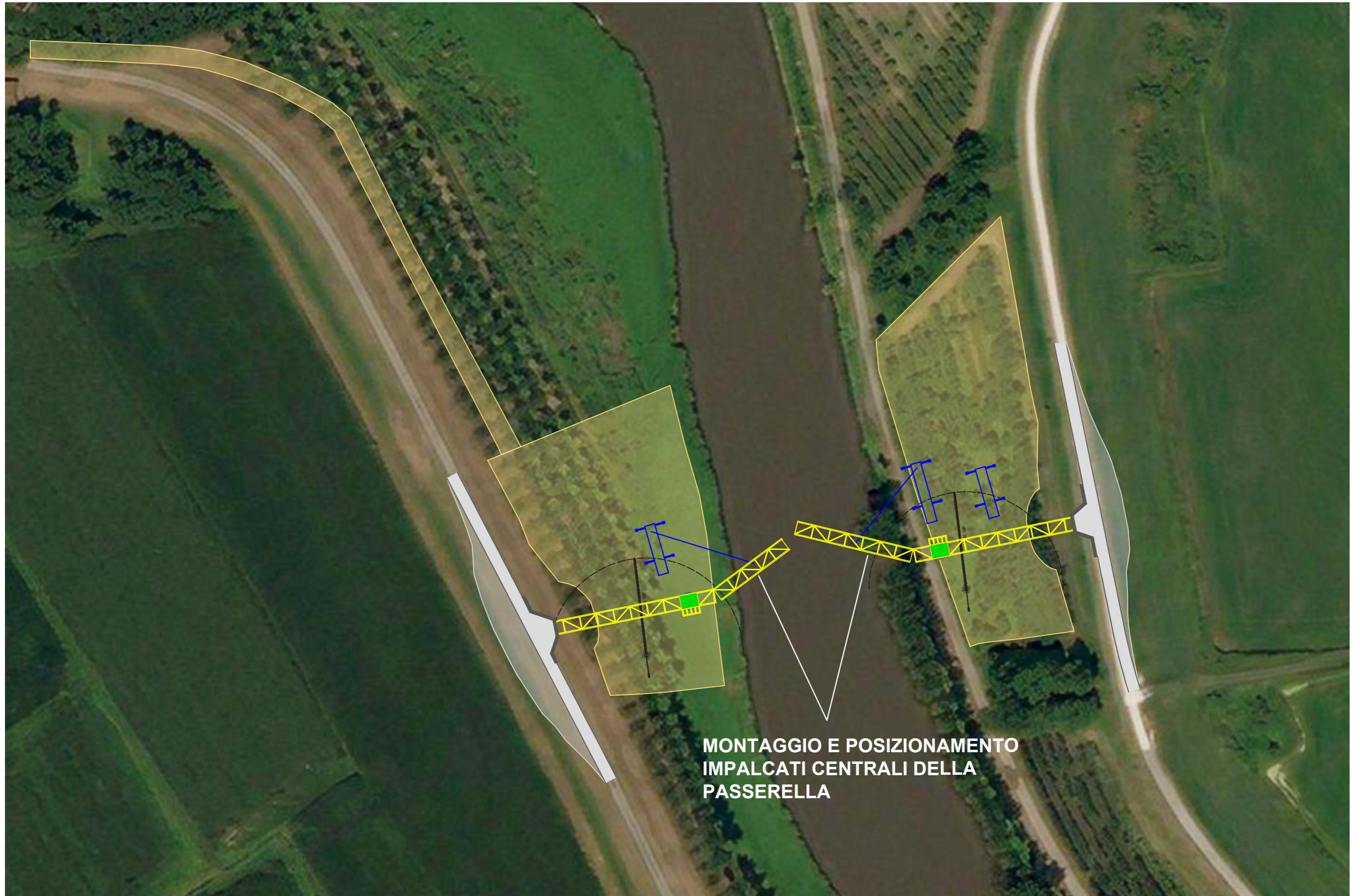


The image is an aerial photograph of a bridge construction site. A river flows through the center. On the left bank, a long, curved dirt road is visible. Two construction areas are highlighted with yellow polygons. Each area contains a yellow crane icon, a blue rectangular structure, and a black dashed circle. White lines connect the text labels to these areas. The background shows green fields and some trees.

**MONTAGGIO E POSIZIONAMENTO
IMPALCATO PASSERELLA NEL
TRATTO TRA SPALLA E PILA**

**MONTAGGIO E POSIZIONAMENTO
IMPALCATO PASSERELLA NEL
TRATTO TRA SPALLA E PILA
(LATO ORIO LITTA)**

OPERA 1L - MONTAGGIO E POSIZIONAMENTO DELLA CAMPATA CENTRALE DELLA PASSERELLA



OPERA 1L - OPERE DI FINITURA DELLA PASSERELLA E RIPRISTINO DELLO STATO DEI LUOGHI

