



Finanziato  
dall'Unione europea  
NextGenerationEU



REGIONE DEL VENETO



PROTEZIONE CIVILE  
Presidenza del Consiglio dei Ministri  
Dipartimento della Protezione Civile

## Piano Nazionale di Ripresa e Resilienza

### Missione 2 - Componente 4 - Sub-investimento 2.1b



Agenzia Interregionale per il fiume Po

## Agenzia Interregionale per il Fiume Po



**ARGINE SINISTRO FIUME PO DI VENEZIA ABITATO DI MAZZORNO SINISTRO**  
**LAVORI DI SISTEMAZIONE ARGINALE - 1° STRALCIO**  
**CUP B68H22000340006**  
**PROGETTO DEFINITIVO**

ELABORATO:  
7.5

### SEZIONE TIPOLOGICA E PARTICOLARI DIAFRAMMA (RO-E-1439)

Perizia n° 1602

In data 18/04/2023

**Coordinatore Progettisti**

Dott. Geol. Pierpaolo Erbacci

Collaboratore progettista

Geom. Samuele Bergamaschi

Collaboratore progettista

Geom. Riccardo Bauce

Collaboratore progettista

Dott. Alberto Gobbi

Collaboratore progettista

Geom. Paolo Pellegrino

Collaboratore progettista

Dott. Ing. Antonio Picardi

Collaboratore progettista

Geom. Paolo Ronconi

Collaboratore progettista

Dott. Arch. Andrea Spinardi

**Responsabile Unico del Procedimento**

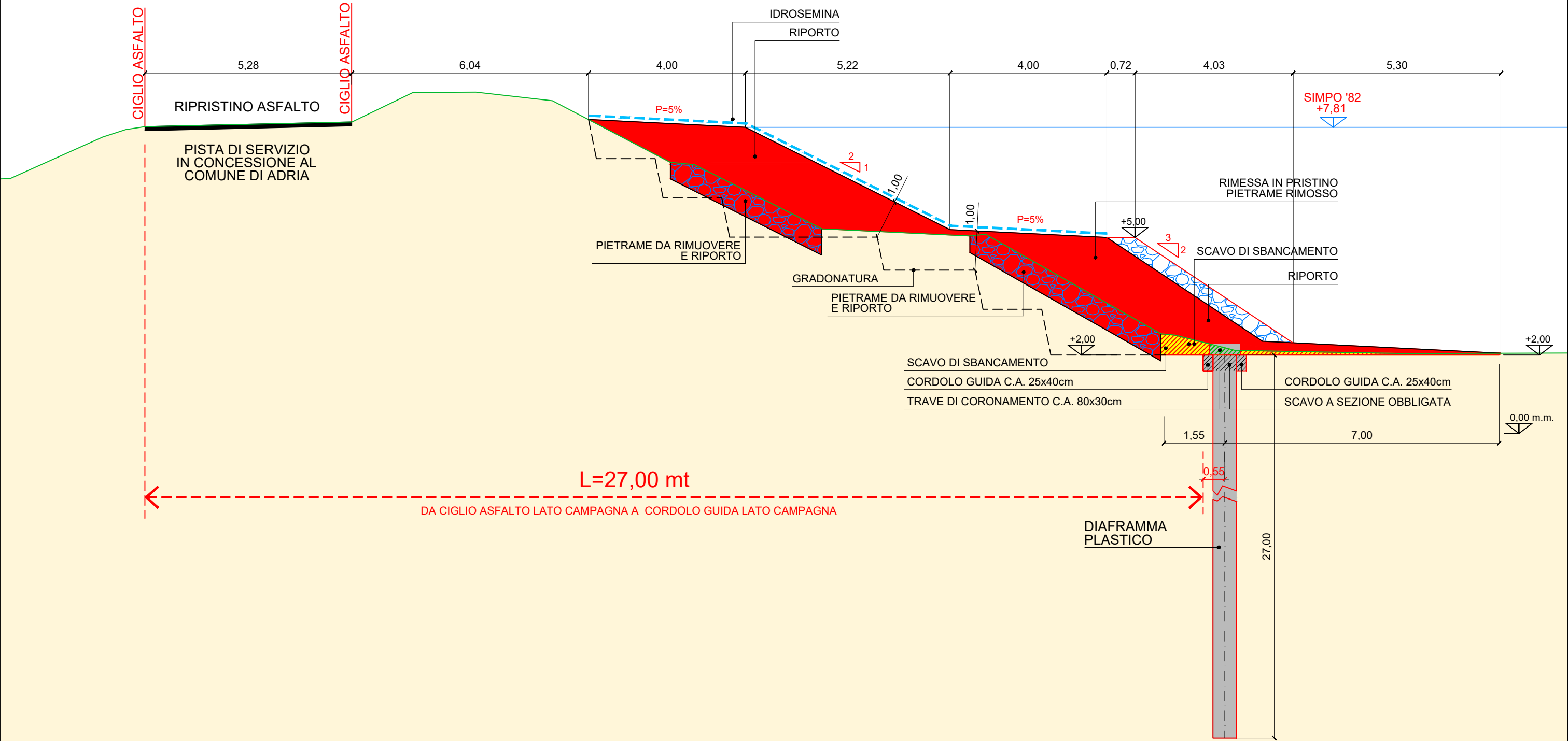
Dott. Ing. Ettore Alberani

REV.

DESCRIZIONE

DATA

SEZIONE TIPO (1°STRALCIO)  
(corrispondente alla SEZIONE 4)



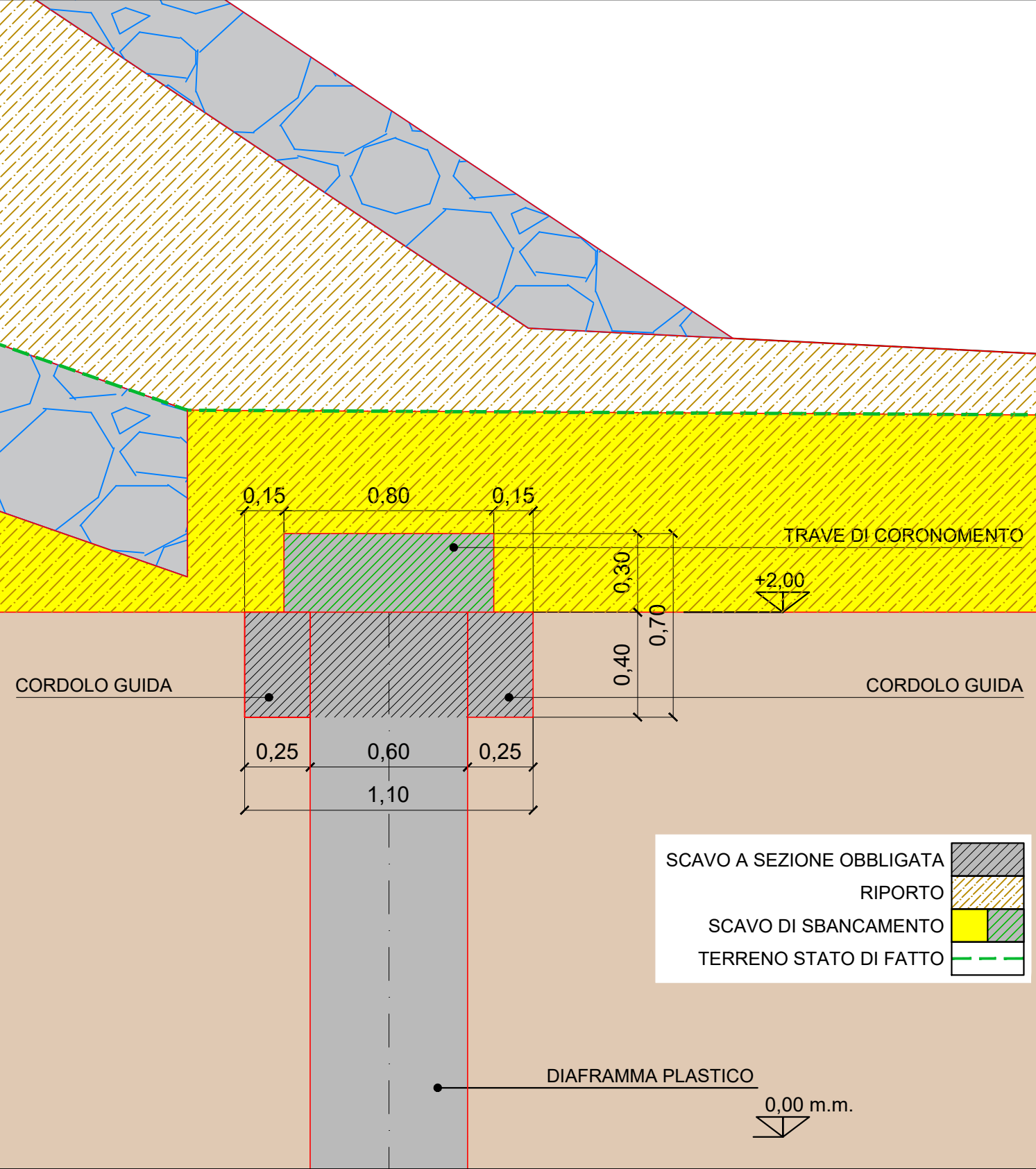
Ufficio Operativo di Rovigo

Corso del Popolo 129 - 45100 Rovigo Tel. 0425203111  
www.agenziapo.itufficio-ro@agenziapo.it

OGGETTO			
ARGINE SINISTRO FIUME PO DI VENEZIA ABITATO DI MAZZORNO SINISTRO LAVORI DI SISTEMAZIONE ARGINALE 1° STRALCIO			
UBICAZIONE			
Via	Località	Comune	Stanti
	MAZZORNO SX	ADRIA	512-518
TAVOLA : SEZIONE TIPOLOGICA			

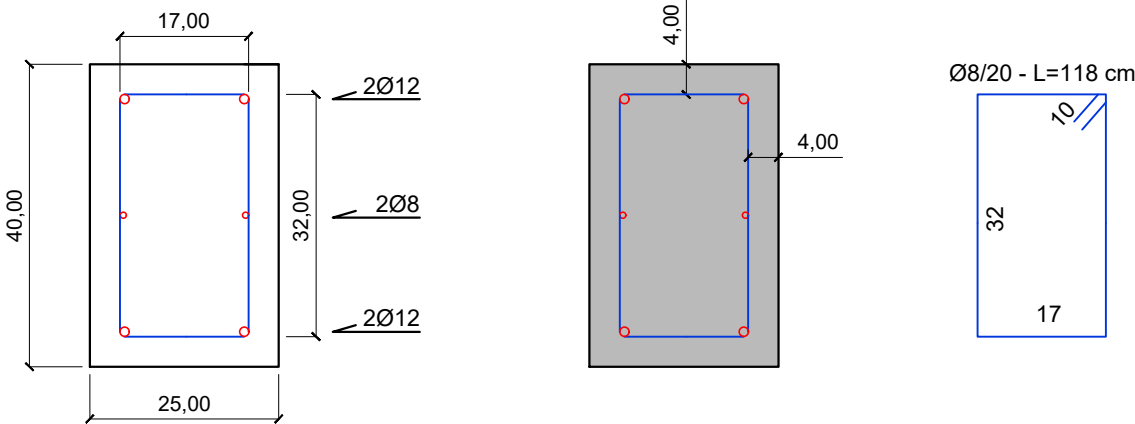
SCALA
1:100
TAVOLA
7.5

**DETTAGLIO COSTRUTTIVO**  
 CORDOLI GUIDA E TRAVE DI CORONAMENTO DIAFRAMMA \_ Scala 1:20

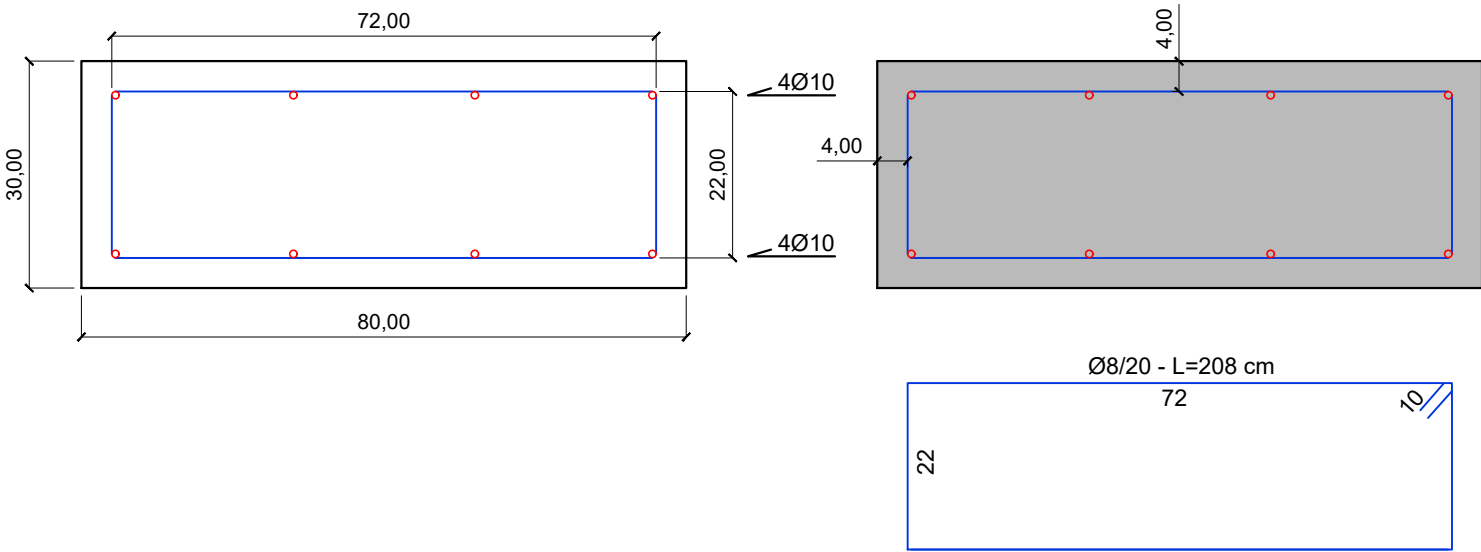


**DETTAGLI COSTRUTTIVI**  
 ARMATURE CORDOLI GUIDA E TRAVE DI CORONAMENTO \_ Scala 1:10

CORDOLO GUIDA C.A. acciaio FeB450C controllato, cls tipo C 25/30 XC1  
 NOTE: Copriferro minimo 4 cm, sovrapposizioni armature 40Ø minimo



TRAVE DI CORONAMENTO C.A. acciaio FeB450C controllato, cls tipo C 25/30 XC1  
 NOTE: Copriferro minimo 4 cm, sovrapposizioni armature 40Ø minimo





**AIPO**  
 Agenzia Interregionale per il fiume Po

**Ufficio Operativo di Rovigo**

Corso del Popolo 129 - 45100 Rovigo Tel. 0425203111  
 www.agenziapo.it ufficio-ro@agenziapo.it

OGGETTO			
ARGINE SINISTRO FIUME PO DI VENEZIA ABITATO DI MAZZORNO SINISTRO LAVORI DI SISTEMAZIONE ARGINALE 1° STRALCIO			
UBICAZIONE			
Via	Località	Comune	Stanti
	MAZZORNO SX	ADRIA	512-518
TAVOLA : DETT. COSTR. CORDOLI GUIDA E TRAVE DI CORONAMENTO			

SCALA
1:10-1:20
TAVOLA
7.5