

**PR-E-1087 Lavori urgenti di messa in sicurezza della briglia selettiva a funzione del manufatto limitatore della cassa di espansione di monte del torrente Enza
CUP B77H22000180001**

Livello di progettazione

PROGETTO ESECUTIVO**SF**

2022-1087-PR-SF.01.1
2022-1087-PR-SF.01.2
2022-1087-PR-SF.01.3
2022-1087-PR-SF.01.4
2022-1087-PR-SF.01.5
2022-1087-PR-SF.01.6
2022-1087-PR-SF.01.7
2022-1087-PR-SF.01.8
2022-1087-PR-SF.01.9
2022-1087-PR-SF.01.10
2022-1087-PR-SF.02

ELABORATI GRAFICI - CARATTERIZZAZIONE DELLO STATO DEI LUOGHI

Inquadramento corografico e Quadro Regionale dei siti SIC e ZPS
Inquadramento da fotopiano
PSC e RUE - Assetto del territorio: Ambiti e Sistemi strutturali - Stralcio Tav. 1 Sud
PSC e RUE - Tutele paesistiche e ambientali - Stralcio Tav. 2 Sud
PSC e RUE - Rischio sismico - Carta della microzonazione sismica - Stralcio Tav. 4
PSC e RUE - Rete ecologica e comunale - Stralcio Tav. 7
Area di intervento con indicazioni aree inondabili da PGRA - Reticolo principale
Area di intervento con indicazioni aree inondabili da PGRA - Reticolo secondario di pianura
Area di intervento con indicazioni aree inondabili da PGRA - Mappe rischio massimo 2019
PSC e RUE - Carta della Zonizzazione acustica
Rilievo fotografico

I PROGETTISTI

IL RUP

**Dott. Ing. Monica Larocca**

REVISIONE	DATA	DESCRIZIONE	REDATTO	VERIFICATO	APPROVATO
00	14.11.2022	Emissione	MCA	RR	RR

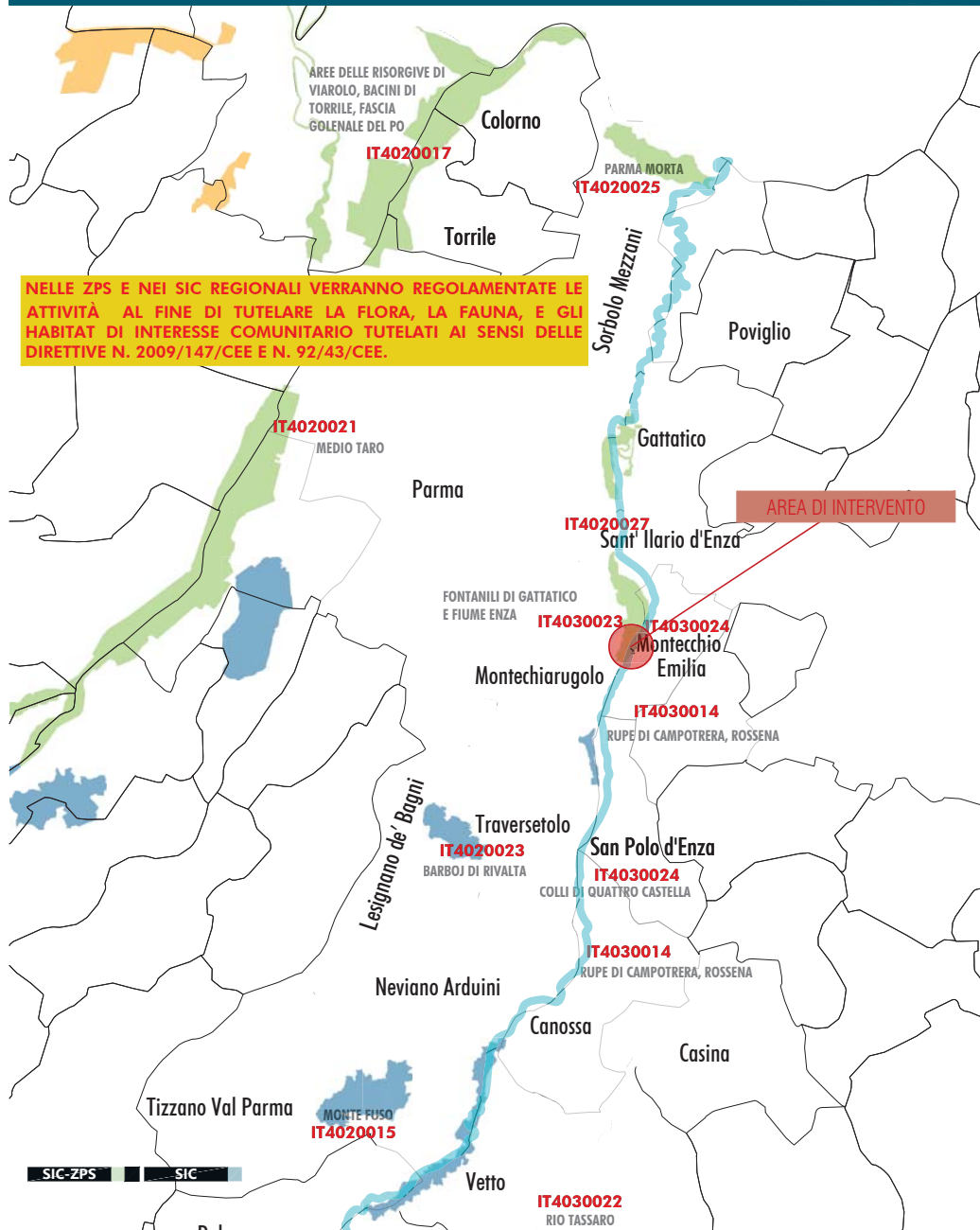
INQUADRAMENTO TERRITORIALE E URBANISTICO

2022-1087-PR

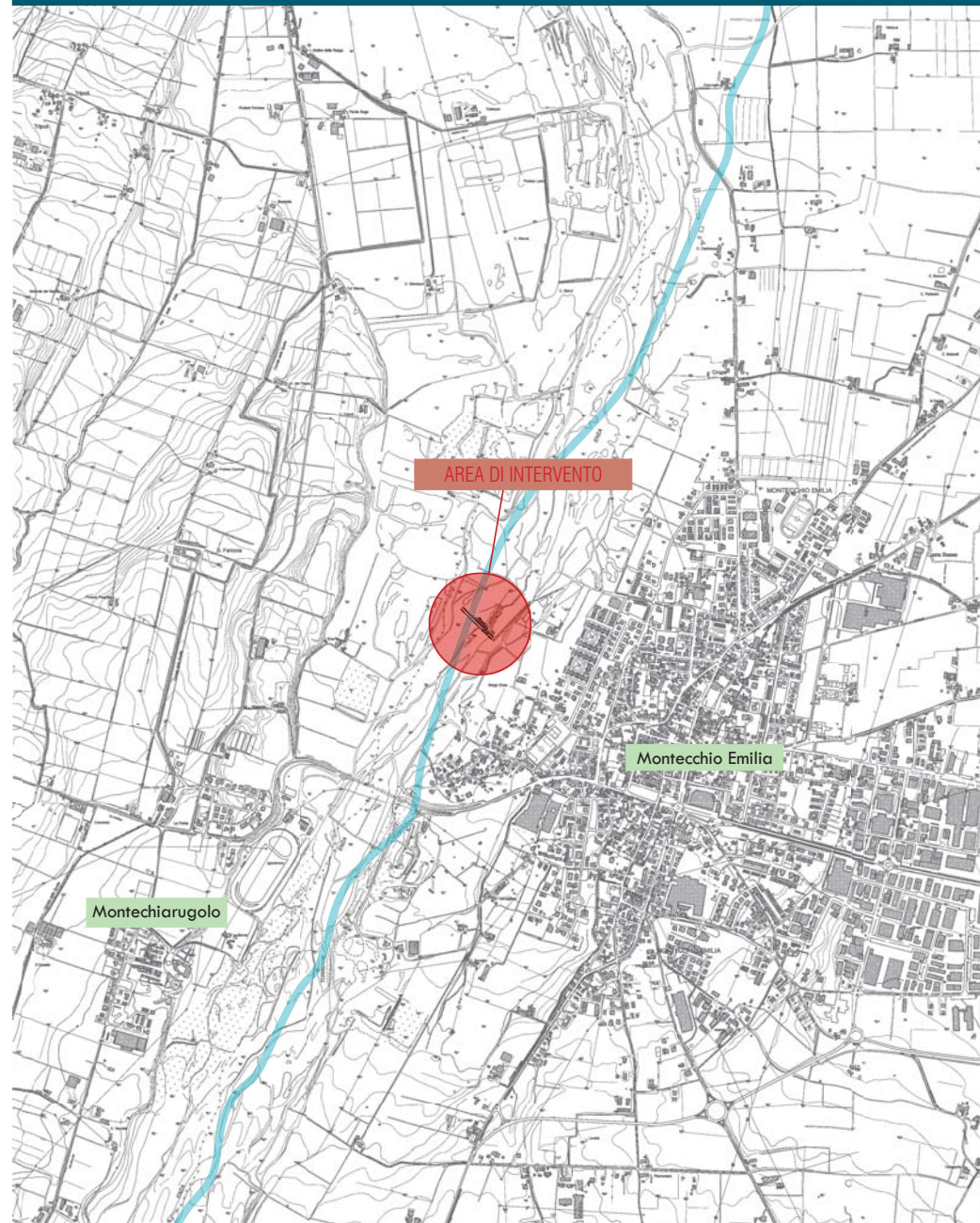
Numero

SF.01

SIC-ZSC SU MAPPE PROVINCIALI Scala 1:250.000



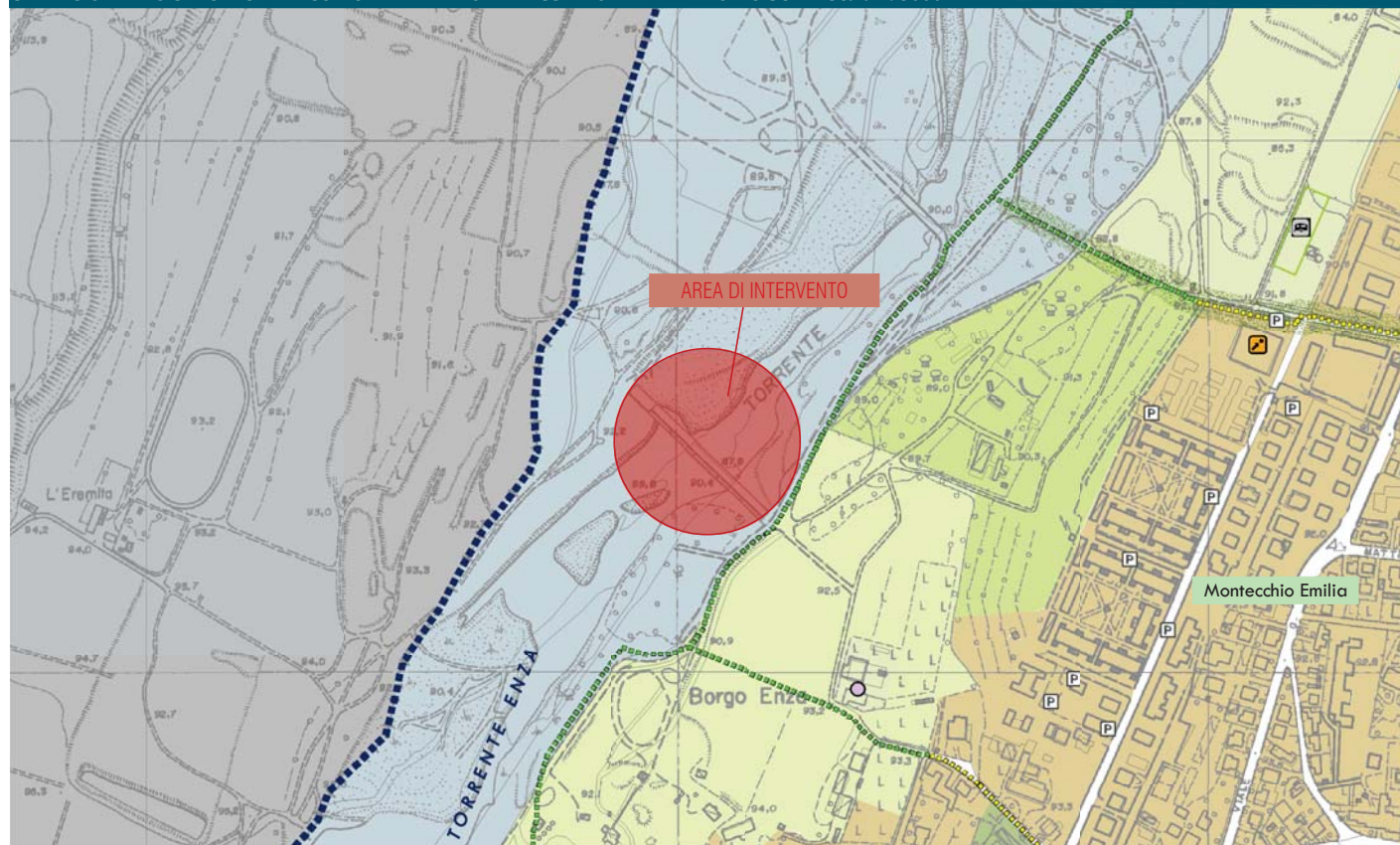
INQUADRAMENTO TERRITORIALE Scala 1:20.000



INQUADRAMENTO SU FOTOPIANO - Scala 1:5000



STRALCIO PIANO STRUTTURALE COMUNALE - TAVOLA 1 ASSETTO DEL TERRITORIO SUD Scala 1: 5000



Legenda

SISTEMA INSEDIATIVO STORICO

- Centri storici e nuclei storici - Artt. 71 e 72
- Strutture insediative storiche - Art. 73
- Edifici di interesse storico-architettonico - Art. 77

TERRITORIO URBANIZZATO

AMBITI CONSOLIDATI A PREVALENTE DESTINAZIONE RESIDENZIALE

- Ambiti urbani consolidati - Art. 32

AMBITI SPECIALIZZATI PER ATTIVITA' ARTIGIANALI E PRODUTTIVE (comunali)

- Ambiti specializzati per attività artigianali e produttive - Art. 37
- Ambiti specializzati per attività commerciali, direzionali e ricettive - Art. 39
- Ambiti specializzati per attività artigianali e produttive, destinate a trasferimenti e/o ampliamenti di aziende già insediate nel territorio comunale - Art. 40

AMBITI DI RIQUALIFICAZIONE

- Ambiti urbani da riqualificare (AR n°) - Art. 41

SPAZI ED ATTREZZATURE DI INTERESSE COLLETTIVO DI RILEVANZA SOVRA COMUNALE

- Attrezzatura ospedaliera distrettuale - Ospedale Franchini (PF.1) - Art. 45
- Attrezzature scolastica distrettuale - Istituto Darzo (PF.2) - Art. 45

INSEDIAMENTI COMMERCIALI - Art. 31

- Inseidiamenti commerciali di rilevanza provinciale (Livello B)

TERRITORIO URBANIZZABILE

- Ambiti per nuovi insediamenti a prevalente destinazione residenziale (AM n°) - Art. 43

TERRITORIO RURALE

- Ambiti di valore naturale e ambientale (AVN) - Art. 17
- Ambiti agricoli di rilievo paesaggistico (ARP) - Art. 18
- Ambiti ad alta vocazione produttiva agricola (AVP) - Art. 19
- Ambiti agricoli periurbani (AAP) - Art. 20
- Ambiti agricoli periurbani a campagna - parco
- Aree soggette ad attività estrattiva (da PAE vigente) - Art. 22
- Impianti di lavorazione materiali inerti in territorio rurale - Art. 23
- Inseidiamenti artigianali e assimilabili in territorio rurale - Art. 23
- Aree per attività ricreative e assimilabili in territorio rurale - Art. 23

DOTAZIONI TERRITORIALI

INFRASTRUTTURE PER LA MOBILITA' E PER L'URBANIZZAZIONE DEGLI INSEDIAMENTI

- Viabilità di interesse regionale (categoria C) esistente - Art. 47
- Sottosistema della viabilità radiale esistente - Art. 47
- Viabilità di interesse provinciale (categoria C) esistente - Art. 47
- Viabilità di interesse provinciale (categoria C) in progetto e relativo corridoio di salvaguardia infrastrutturale - Art. 47
- Viabilità di interesse intercomunale (categoria F) - Art. 47
- Percorsi ciclabili di rilievo intercomunale - Art. 49
- Principali percorsi ciclo-pedonali in ambito urbano - Art. 49
- Aree di valorizzazione e riqualificazione delle dotazioni territoriali - Art. 48
- Porte della città - Art. 48
- Principali piazze e/o aree pedonali - Art. 48
- Principali parcheggi pubblici urbani - Art. 50
- Aree turistiche attrezzate per la sosta temporanea - Art. 50
- Impianti per la distribuzione di carburante - Art. 51

DOTAZIONI ECOLOGICHE ED AMBIENTALI - Art. 52

- Bacino di accumulo idrico a basso impatto ambientale
- Impianti e opere di prelievo dell'acqua: Pozzi acquedottistici
- Isole ecologiche

ELEMENTI DELLA RETE ECOLOGICA COMUNALE

- Ambiti agricoli periurbani a campagna - parco - Art. 12
- Corridoi verdi di connessione interna - Art. 13
- Corridoi verdi di connessione minore - Art. 13
- Bosco di cintura urbana - Art. 13

AREE DI GESTIONE - ATTUAZIONE

- Ambiti urbani consolidati soggetti a politiche di recupero, riordino e completamento dei tessuti edificati esistenti con elevati standard di qualità insediativa e territoriale soggetti a POC (Art. 35)
- Ambiti produttivi consolidati soggetti a politiche di recupero, riordino e completamento dei tessuti edificati esistenti con elevati standard di qualità insediativa e territoriale soggetti a POC (Art. 38)
- Piani di Recupero da PRG vigente nel territorio rurale - Art. 23 bis
- Confini comunali

ATTREZZATURE E SPAZI COLLETTIVI - Art. 45

Attrezzature di interesse comune di rango sovracomunale:

- Polo scolastico distrettuale - Istituto Silvio d'Arzo
- Polo sanitario distrettuale - Ospedale Franchini
- Protezione Civile di Distretto

Attrezzature di interesse comune di rango comunale

- Istruzione
- Attrezzature di interesse comune
- Culto (e cimiteri)
- Spazi aperti attrezzati a verde per il gioco, la ricreazione e il tempo libero di rilevanza urbana
- Spazi aperti attrezzati per attrezzature sportive

STRALCIO PIANO STRUTTURALE COMUNALE - CARTE DEI VINCOLI E DELLE TUTELE: TUTELE PAESISTICHE E AMBIENTALI - TAV.2 SUD Scala 1: 5.000

Legenda

TUTELE PAESAGGISTICHE E AMBIENTALI

Vincoli di legge e sovraordinati

Zona SIC - ZPS "Fontanili di Gattatico e Fiume Enza" IT4030023 (direttiva 79/04 CE; 92/43 CE e DPR 357/97) - Art. 54 (Aree facenti parte delle "zone di protezione dall'inquinamento luminoso")

Aree di riequilibrio ecologico (art. 88 PTCP RE) - Art. 55 (Aree facenti parte delle "zone di protezione dall'inquinamento luminoso")

Fiumi, torrenti e corsi d'acqua iscritti negli elenchi TU 1775/1933 e relative sponde o piedi degli argini per una fascia di 150 m ciascuna (D.lgs 42/04 art. 142 lett.c) - Art. 53

Aree coperte da foreste e boschi, ancorchè danneggiate dal fuoco, o sottoposte a vincolo di rimboscimento di cui al D.LGS. 227/01 (D.lgs 42/04 art. 142 lett.g) - Art. 53

Oasi faunistiche (Piano Faunistico Venatorio Provinciale) - Art. 54

Zone ed elementi di valenza ambientale e paesaggistica

ZONE ED ELEMENTI DI TUTELA DELLE RISORSE IDRICHE SUPERFICIALI E SOTTERRANEE

Zone vulnerabili da nitrati d'origine agricola (art.80 PTCP RE) - Art. 57:

(Estesa a tutto il territorio comunale)

Zone di salvaguardia e protezione delle acque sotterranee destinate al consumo umano (art. 81 PTCP RE) - Art. 58

Pozzi ad uso idropotabile

Zona di tutela assoluta dei pozzi per uso idropotabile (D.lgs152/99 e s.m.e i. art. 21)

Zona di rispetto dei pozzi per uso idropotabile (D.lgs152/99 e s.m.e i. art. 21)

Zone di protezione delle acque sotterranee nel territorio di pedecollina - pianura (art. 82 PTCP RE) - Art. 59:

Settore di ricarica A

Settore di ricarica B

Settore di ricarica D

Aree con classi di infiltrazione potenziale comparativa (art. 82 PTCP RE) - Art. 59:

Alta

Media

Bacino di accumulo idrico a basso impatto ambientale (PTCP RE) - Art. 52

ZONE ED ELEMENTI STRUTTURANTI LA FORMA DEL TERRITORIO

Sistema forestale boschivo (art. 38 PTCP RE) - Art. 61

Invasi ed alvei di laghi, bacini e corsi d'acqua (art. 41 PTCP RE) - Art. 62 (Aree facenti parte delle "zone di protezione dall'inquinamento luminoso")

Zone di tutela ordinaria dei caratteri ambientali di laghi, bacini e corsi d'acqua (art. 40 PTCP RE) - Art. 63 (Aree facenti parte delle "zone di protezione dall'inquinamento luminoso")

Particolari disposizioni di tutela di specifici elementi: dossi di pianura (art. 43 PTCP RE) - Art. 64

Doss di Montecchio - Art. 65

Ambiti di valore paesaggistico delle vie d'acqua - Art. 66

Progetti e programmi integrati di valorizzazione del paesaggio (art. 101 PTCP RE) - Art. 94

TUTELE STORICHE E ARCHITETTONICHE

Vincoli di legge e sovraordinati

Tutela delle cose d'interesse artistico o storico (D.lgs 42/04 art. 10) - Art. 53

Edifici di proprietà pubblica realizzati da più di 70 anni (D.lgs 42/04 art. 10 e 12) - Art. 53

Zone ed elementi di valenza storico - architettonica

Zone ed elementi di tutela dell'impianto storico della centuriazione - elementi di centuriazione (art. 48 PTCP RE) - Art. 70

CENTRI STORICI E NUCLEI STORICI (art. 49 PTCP RE)

Centri Storici (ACS.1) - Art. 71

Nuclei storici inglobati nel tessuto edilizio recente (ACS.2) - Art. 72

STRUTTURE INSEDIATIVE STORICHE (art. 50 PTCP RE)

Strutture insediative storiche (ACS.3) - Art. 73

Aree di integrazione storico - paesaggistica - Art. 73

Insempiamenti ed edifici rurali di interesse storico - architettonico e relativa scheda di Censimento - Art. 73

INFRASTRUTTURE STORICHE DEL TERRITORIO RURALE

Viabilità storica (art. 51 PTCP RE) - Art. 74

Rete dei canali storici (art. 53 PTCP RE) - Art. 75

SISTEMAZIONI AGRARIE TRADIZIONALI

Filari (art.54 PTCP RE) - Art. 76

Piante monumentali (art.54 PTCP RE) - Art. 76

EDIFICI DI VALORE STORICO - ARCHITETTONICO - Art. 77

Edifici di valore storico - architettonico

Edifici storici a funzione specialistica:

Santuari e monasteri

Oratori

ZONE ED ELEMENTI DI INTERESSE STORICO - ARCHEOLOGICO (art. 47 PTCP RE) - Art. 78

Aree di accertata e rilevante consistenza archeologica (b.1)

Aree di concentrazione di materiali archeologici o di segnalazione di rinvenimenti (b.2)

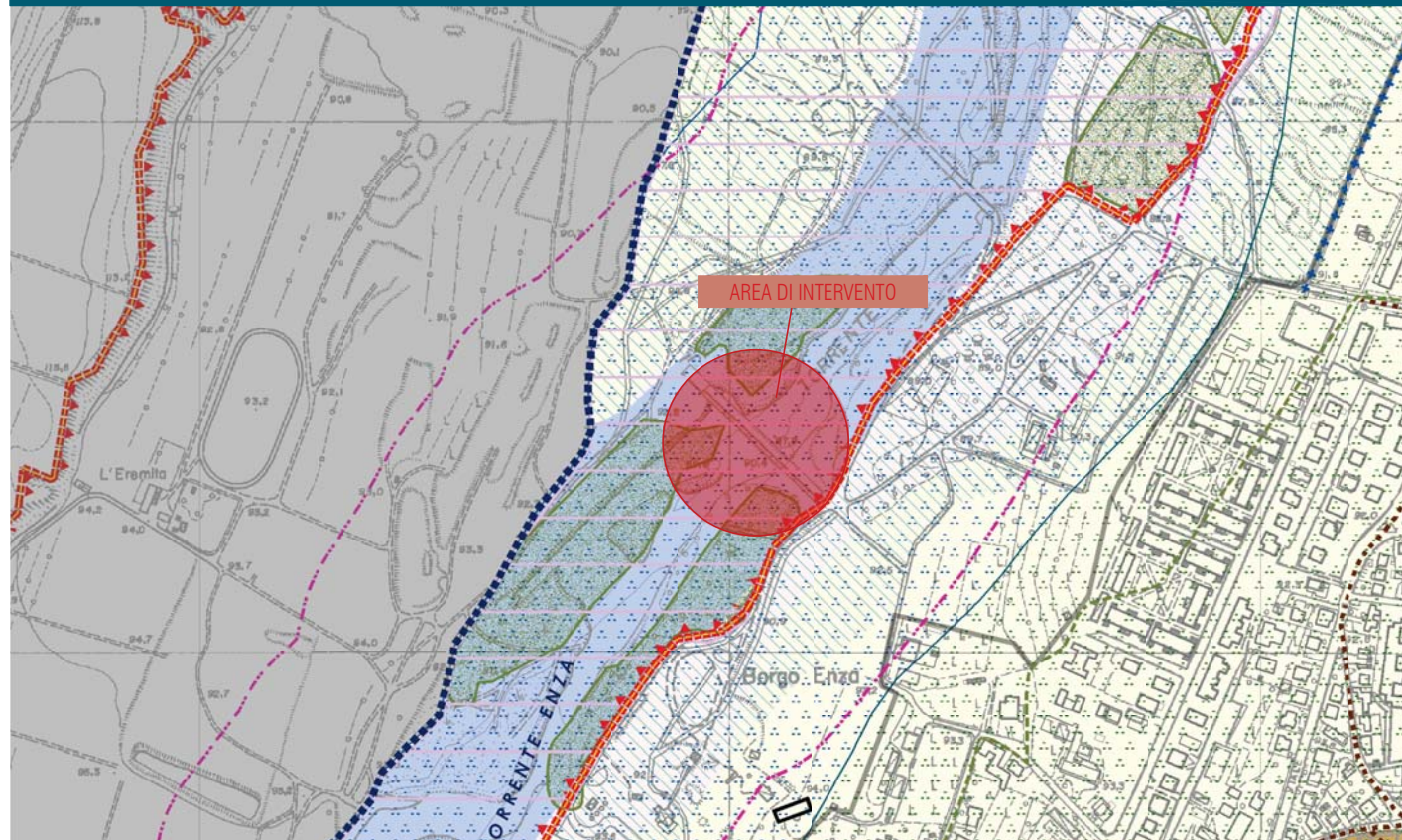
Edifici incongrui (L.R. 16/02 art. 10) - Art. 21

Perimetro del territorio urbanizzato

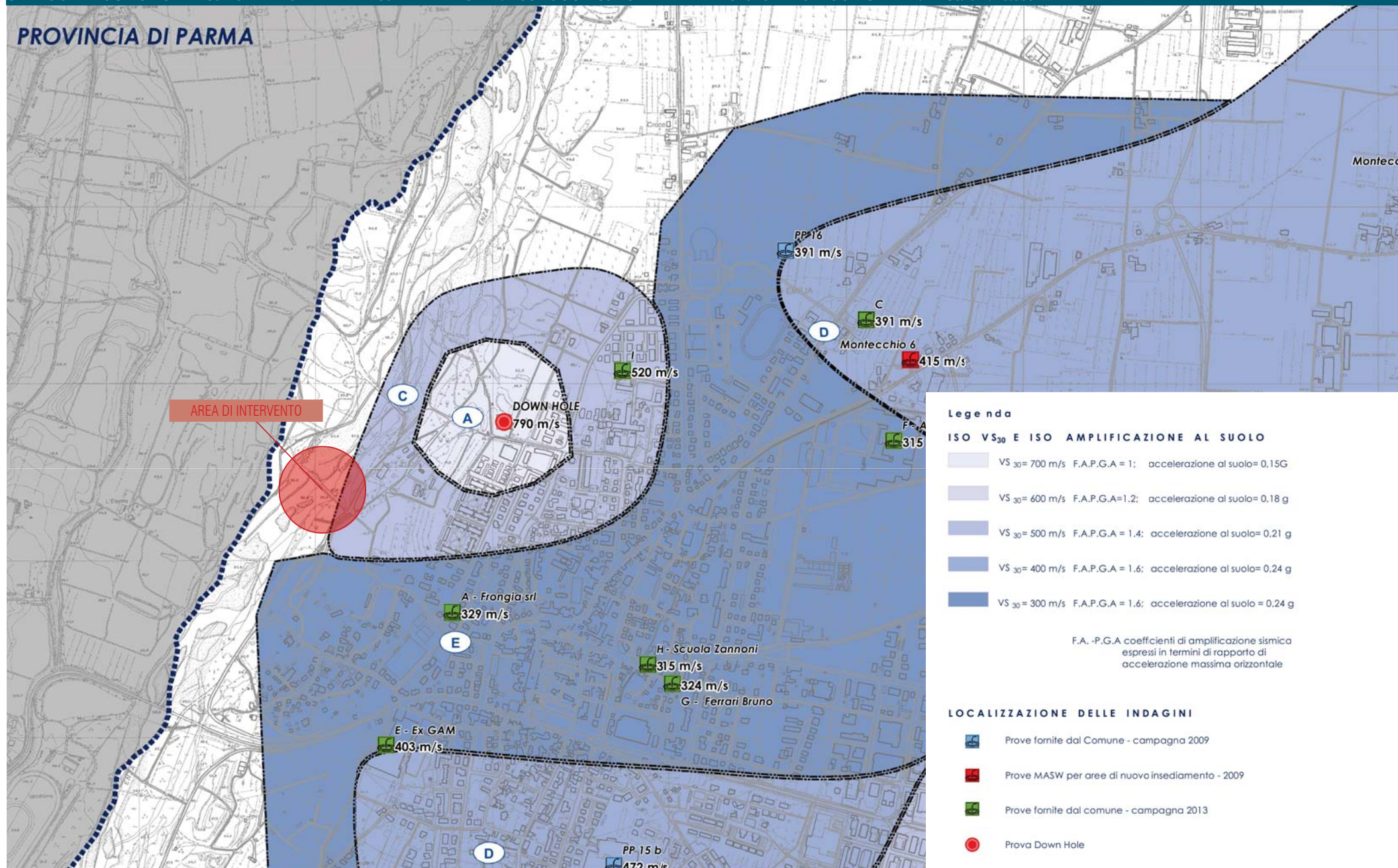
Perimetro degli ambiti da riqualificare

Perimetro del territorio urbanizzabile

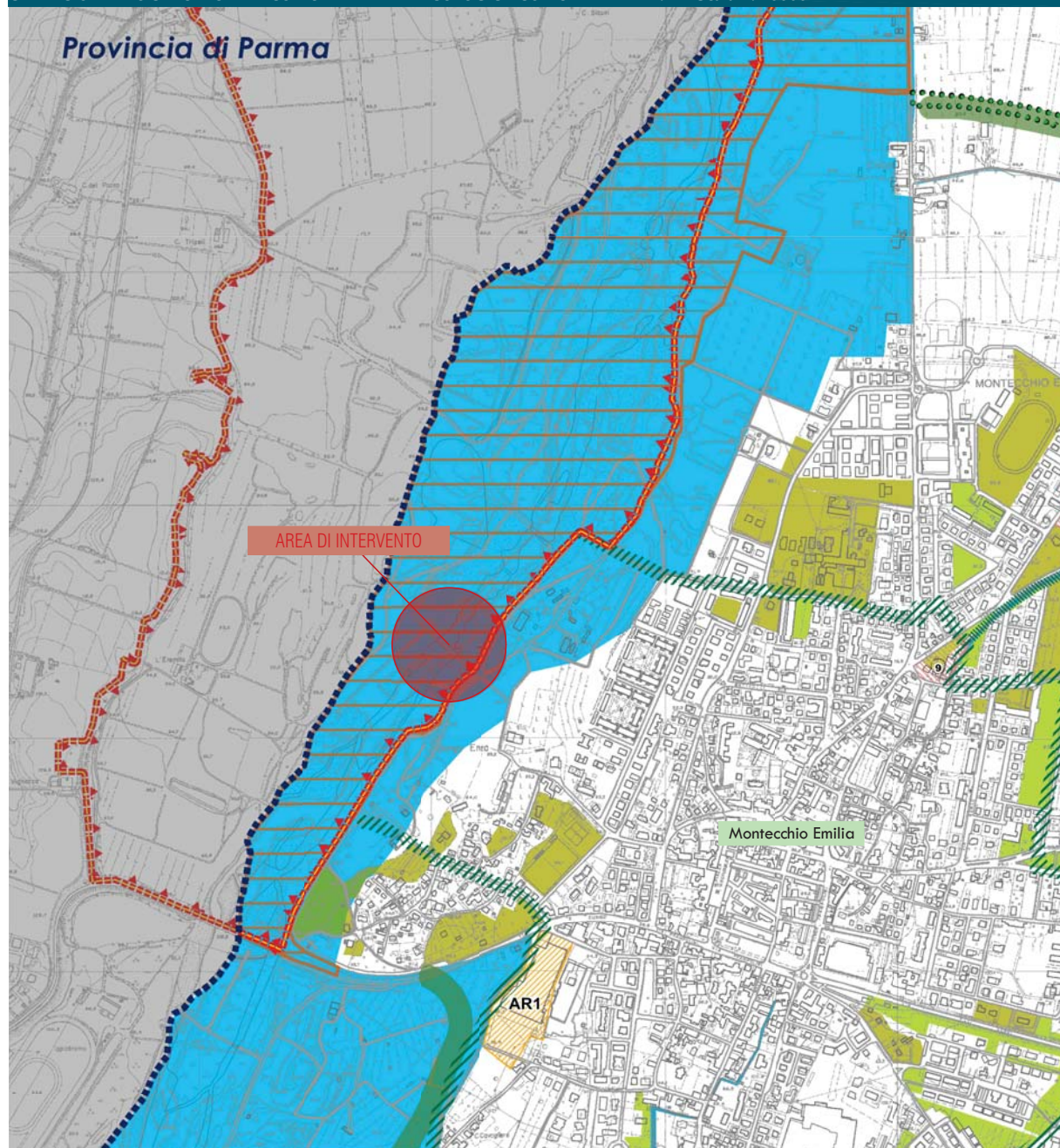
Confini comunali



STRALCIO PIANO STRUTTURALE COMUNALE - CARTE DEI VINCOLI E DELLE TUTELE: RISCHIO SISMICO - CARTA DELLA MICROZONAZIONE SISMICA - TAV. 4 Scala 1: 10.000



STRALCIO PIANO STRUTTURALE COMUNALE - RETE ECOLOGICA COMUNALE - TAV. 7 Scala 1: 10000



Legenda

RETE ECOLOGICA PROVINCIALE (REP)

ELEMENTI AREALI - CAPOSALDI DI BIODIVERSITA'

- Rete Natura 2000 - sito SIC e ZPA "Fontanili di Gattatico e Fiume Enza" IT 4030023 (A)
- Oasi faunistica dei Pantari e oasi faunistica dell'Enza (C2)
- Aree di riequilibrio ecologico (C4)
- Bacini idrici polivalenti a funzionalità ecologica (C6)

DIRETTRICI LINEARI - CORRIDOI DI CONNETTIVITA' ECOLOGICA

- Corridoio fluviale primario del Torrente Enza
- Corridoi fluviali secondari
- Corridoi primari planiziali
- Corridoi primari pedecollinari
- Corridoi secondari in ambito planiziale

RETE ECOLOGICA COMUNALE (REC)

ELEMENTI AREALI - CAPOSALDI DI BIODIVERSITA'

- Ambiti agricoli periurbani a campagna - parco
- Parco Urbano

DIRETTRICI LINEARI - CONNESSIONI ECOLOGICHE DI INTERVENTO LOCALE

- Bosco di cintura urbana
- Corridoio verde di connessione interna
- Corridoi verdi di connessione minore
- Spazi verdi urbani a fruibilità libera
- Spazi verdi urbani a fruibilità limitata

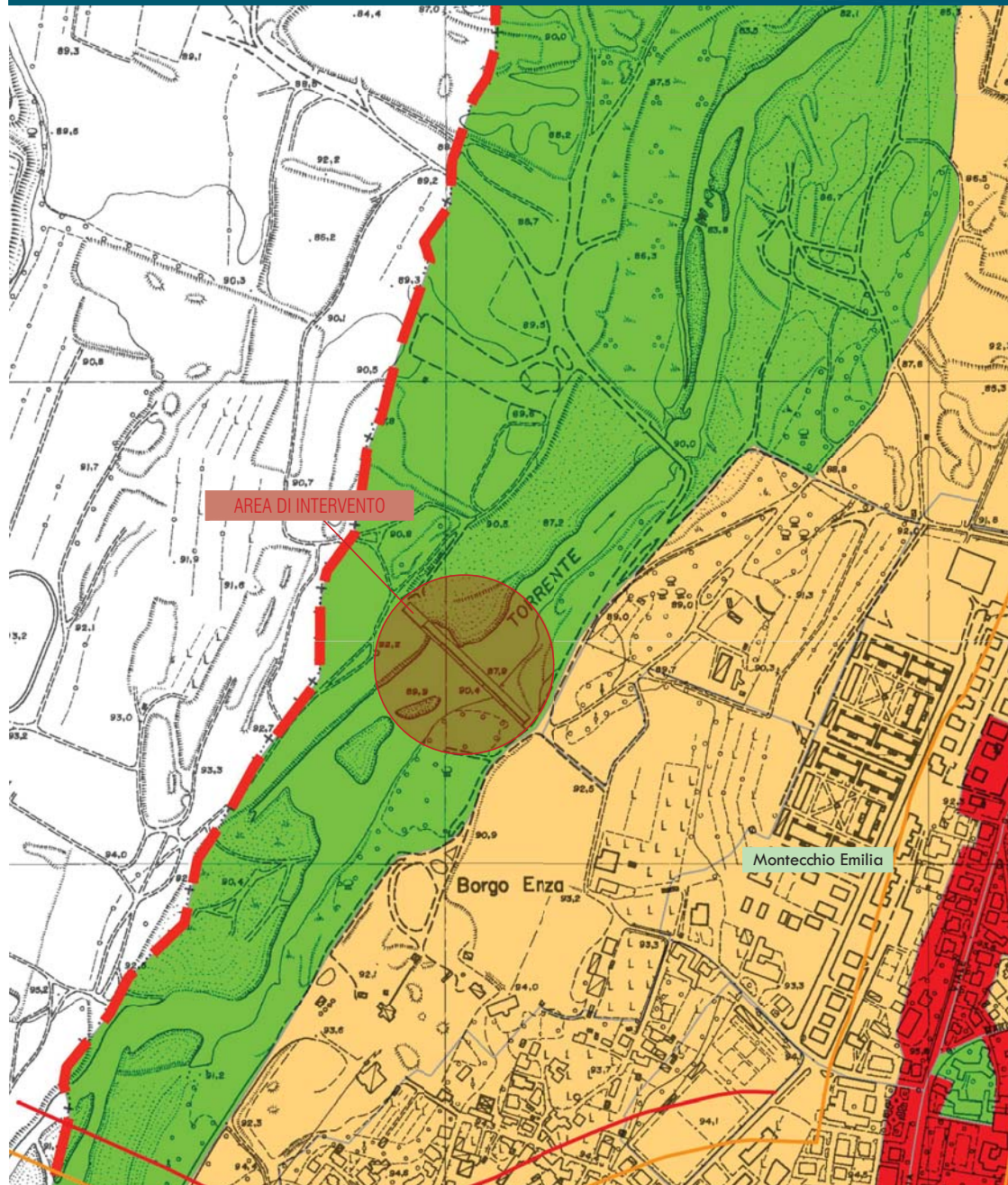
- AM n°** Territorio urbanizzabile dove reperire aree funzionali alla REC
- Ambiti urbani consolidati e ambiti produttivi consolidati soggetti a politiche di recupero, riordino e completamento dei tessuti edificati esistenti con elevati standard di qualità insediativa e territoriale soggetti a POC; ambiti specializzati per attività artigianali e produttive, destinate a trasferimenti e/o ampliamenti di aziende già insediate nel territorio comunale
- AR n°** Ambiti da riqualificare
- Confini comunali







STRALCIO TAVOLA 1b - ZONIZZAZIONE ACUSTICA Scala 1: 5000



Legenda

Zonizzazione acustica

Classe acustica - stato di fatto

- I° - Aree particolarmente protette
- II° - Aree prev. residenziali
- III° - Aree di tipo misto
- IV° - Aree di intensa att. umana
- V° - Aree prev. produttive
- VI° - Aree esclusivamente produttive

Classe acustica - stato di progetto

- I° - Aree particolarmente protette
- II° - Aree prev. residenziali
- III° - Aree di tipo misto
- IV° - Aree di intensa att. umana
- V° - Aree prev. produttive
- VI° - Aree esclusivamente produttive

Comune di Montecchio Emilia



Fasce di pertinenza stradale

- Fascia B (100 m)
- Fascia A (150 m)
- Strade in Progetto (150 m)

Zone per attività estrattive - Classe V° temporanea

- Polo Morini
- Polo Spalletti