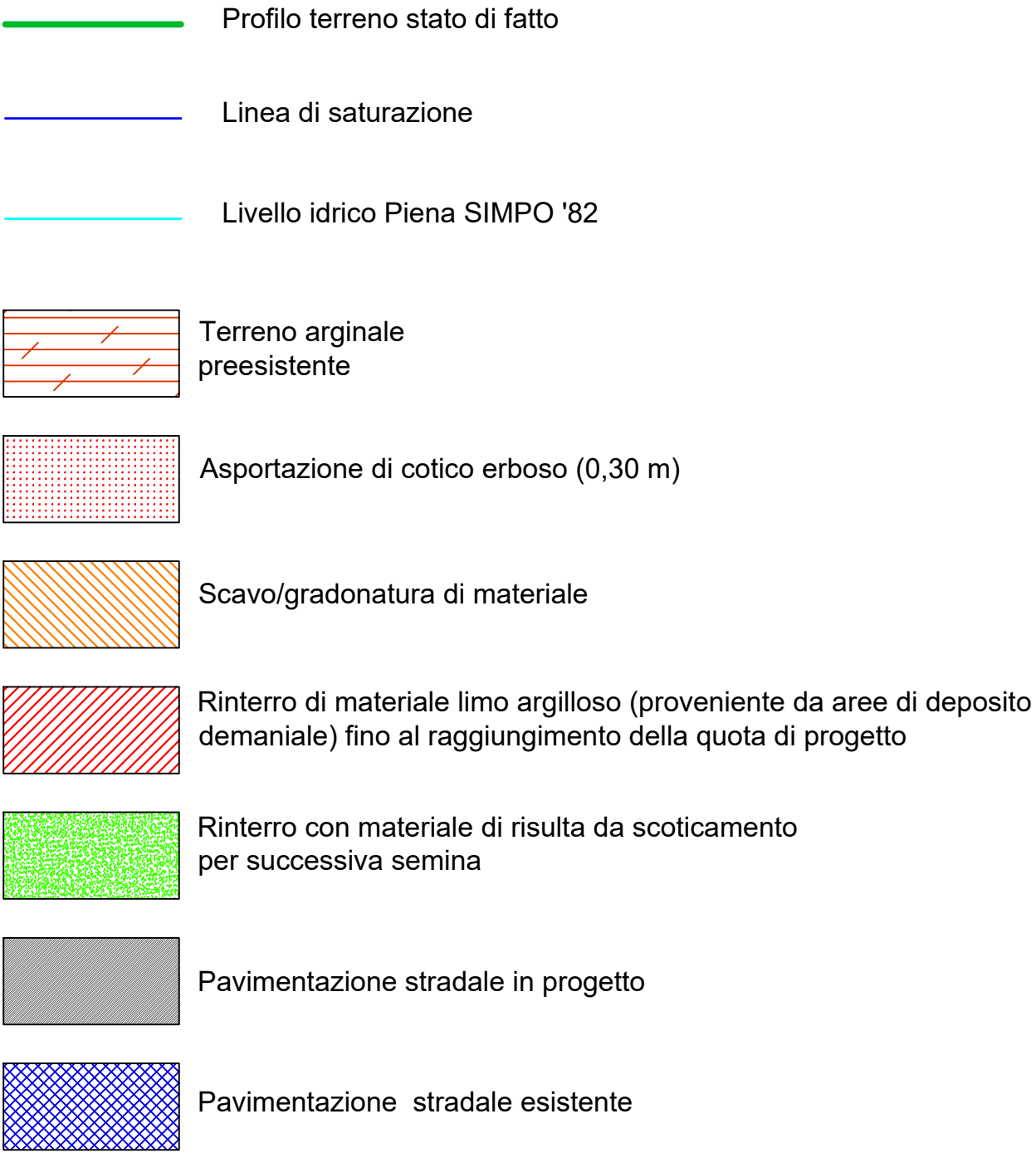
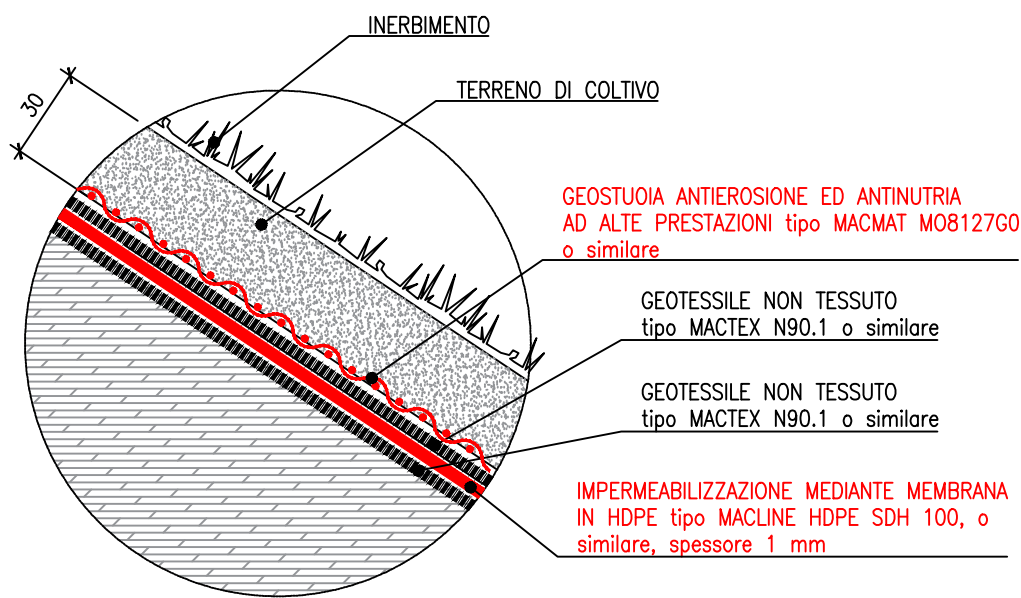


LEGENDA



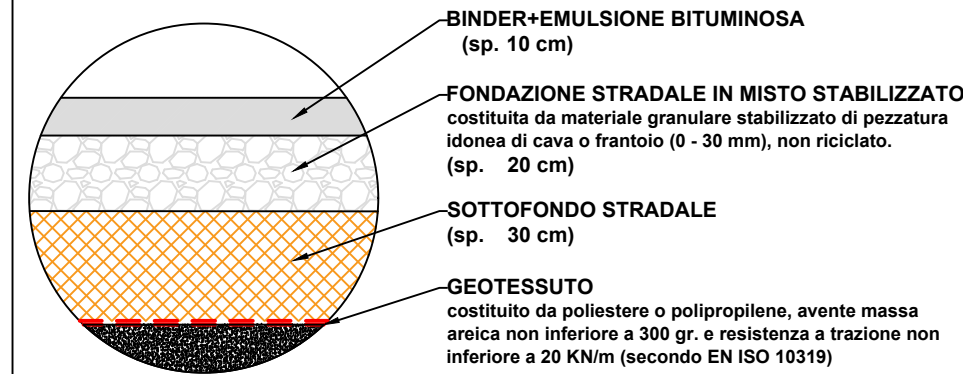
- Le quote sommitali dell'arginatura allo stato di progetto devono essere rispettate all'atto del collaudo, in seguito ad eventuali assestamenti verticali
- La sede stradale di progetto nella banca di manutenzione verrà realizzata solo in corrispondenza delle rampe di accesso alle abitazioni

PARTICOLARE 3  
PACCHETTO DI RICOPRIMENTO  
ARGINE LATO FIUME

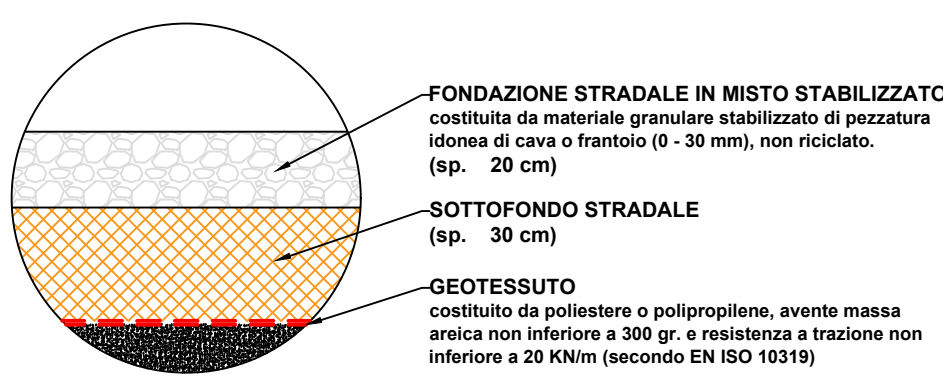


PARTICOLARI SEDI STRADALI

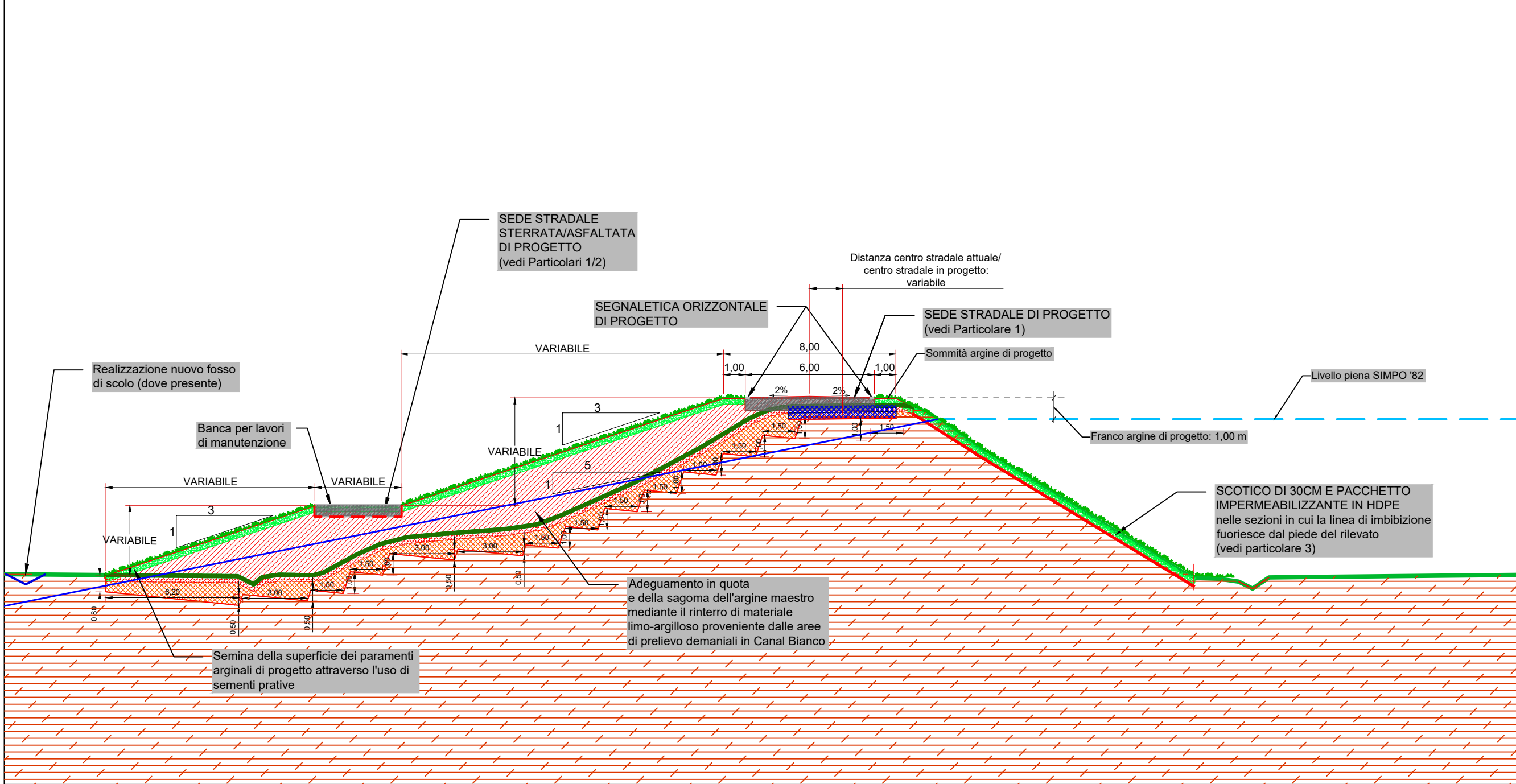
PARTICOLARE 1  
SEDE STRADALE  
ARGINE MAESTRO  
E STRADE DI COLLEGAMENTO IN ASFALTO



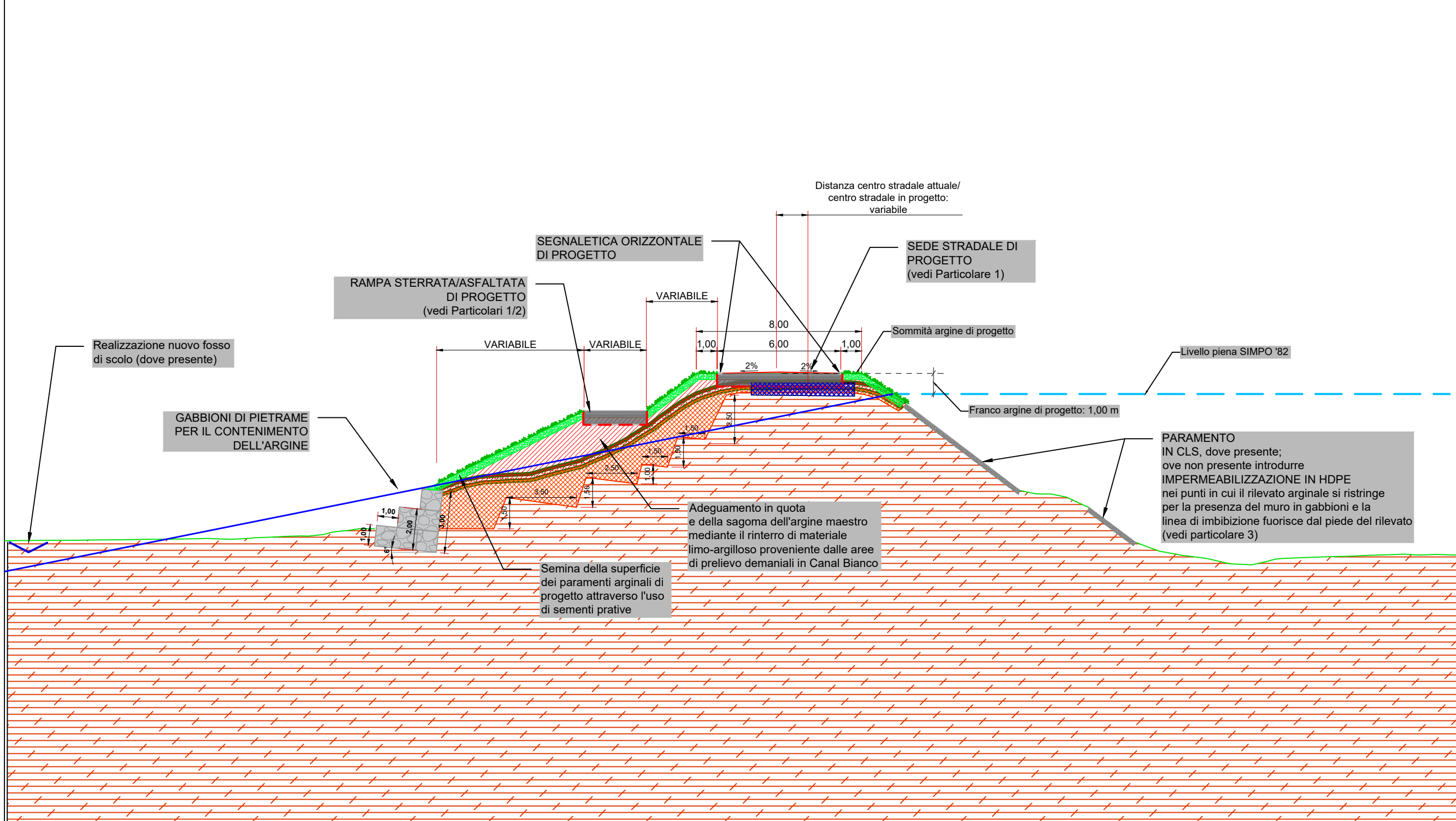
PARTICOLARE 2  
SEDE STRADALE  
STRADE DI COLLEGAMENTO STERRATE



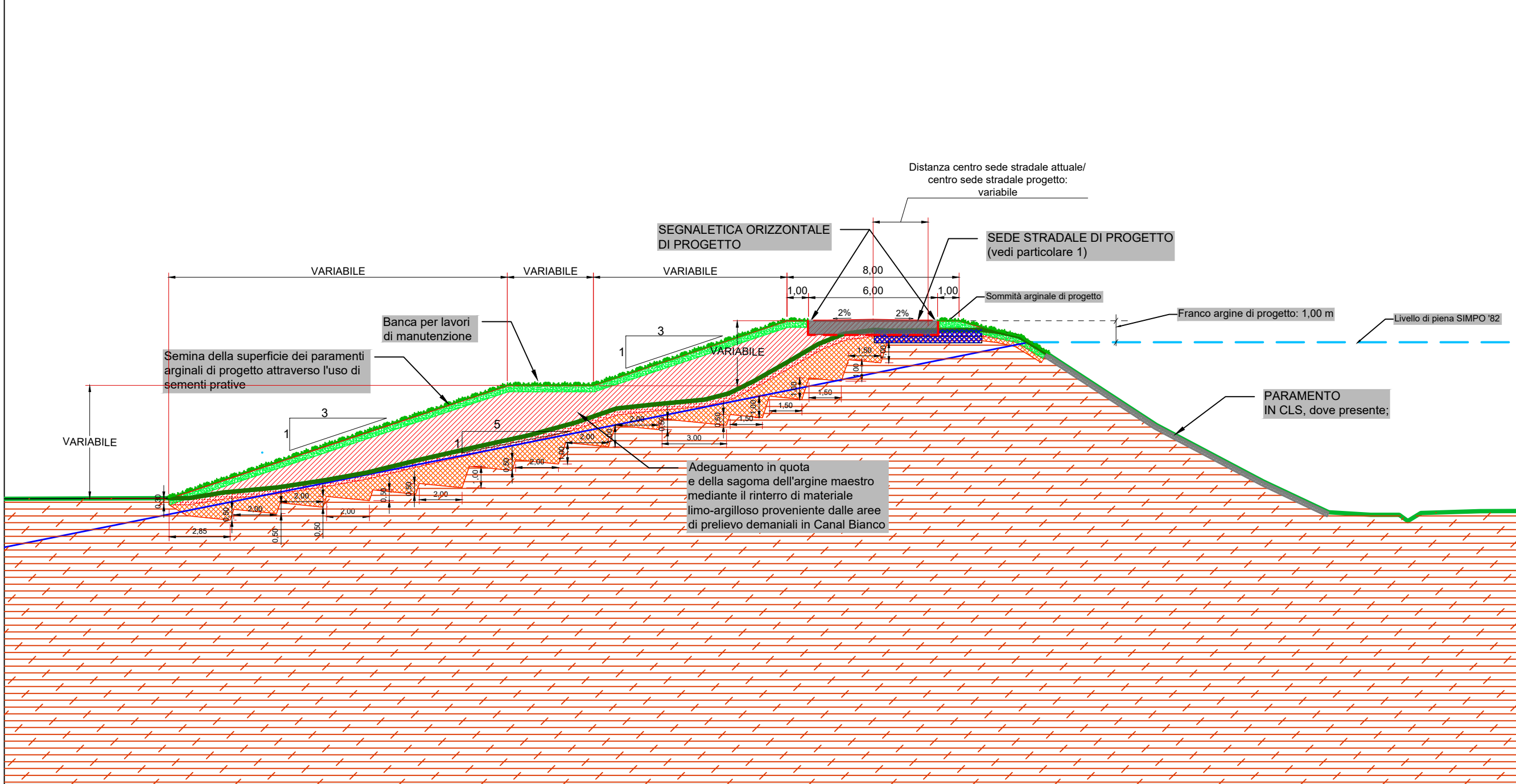
SEZIONE TIPOLOGICA - IMPERMEABILIZZAZIONE IN HDPE



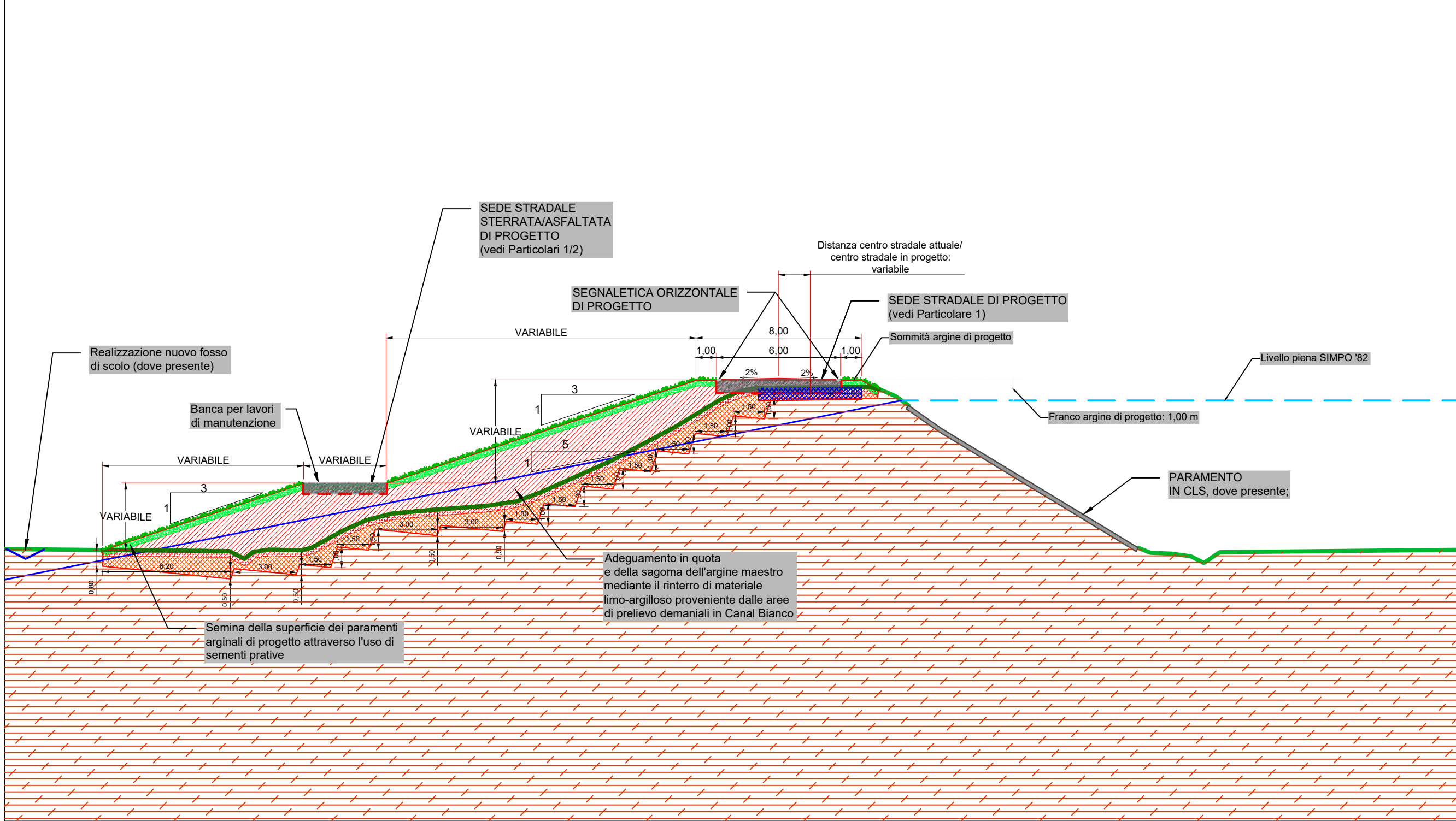
SEZIONE TIPOLOGICA - MURO DI SOSTEGNO IN GABBIONI



SEZIONE TIPOLOGICA - DA SEZIONE 25 A SEZIONE 28



SEZIONE TIPOLOGICA - DA SEZIONE 29 A SEZIONE 31



AGENZIA INTERREGIONALE PER IL FIUME PO  
UFFICIO OPERATIVO DI MANTOVA  
Fiume PO  
Comuni di Serravalle a Po e Ostiglia (MN)

classifica A.I.Po : MN-E-1200

ADEGUAMENTO IN QUOTA DELLA SAGOMA DELL'ARGINATURA MAESTRA  
DEL FIUME PO NEI COMUNI DI SERRAVALLE A PO ED OSTIGLIA (MN)

D.G.R.542 del 17 settembre 2018 - Interventi PGRA  
PROGRAMMA di interventi strutturali idraulici ed idrogeologici in aree individuate a rischio significativo nel Piano di Gestione del Rischio Alluvioni (P.G.R.A.)(di concerto con l'assessore Rolfi)

CUP: B72H18000710002

PROGETTO ESECUTIVO  
IMPORTO COMPLESSIVO PROGETTO: Euro 4.750.000,00  
progettazione esecutiva (ai sensi dell'art. 33 del D.P.R. 05/10/2010, n. 207 e s.mm.ii.)

elaborato	titolo elaborato	data
P.13	SEZIONI TIPOLOGICHE DI INTERVENTO	Febbraio 2022
		scala elaborato
		1:200
REV.	DATA	DESCRIZIONE REVISIONE
A	...	...
B	...	...
C	...	...

IL RESPONSABILE DEL PROCEDIMENTO  
Ing. Gaetano La Montagna

COORDINATORE DELLA PROGETTAZIONE  
F.E.T. Arch. Lorella Togliani

TECNICO COLLABORATORE:  
Geom. Elisabetta Barba

PROGETTAZIONE

ING. ARCH. TIZIANO BININI  
REGGIO EMILIA

bininipartners

Binini Partners S.r.l.  
via Gazzata, 4  
42121 Reggio Emilia  
tel. +39.0522.580.578  
tel. +39.0522.580.586