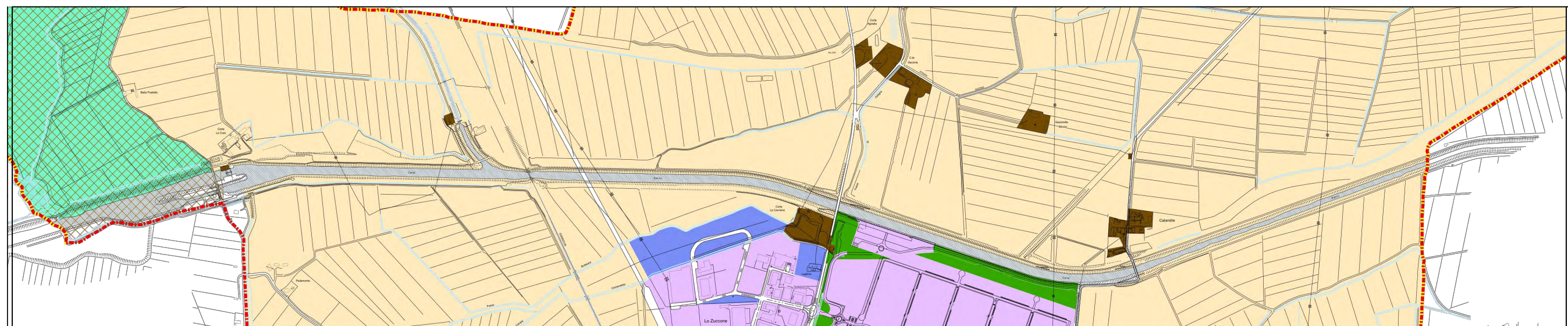


LEGENDA

- Confine comunale
- Confine regionale
- Corsi d'acqua principali e specchi lacustri
- Rete idrografica secondaria
- Viabilità di progetto
- Nuovo tracciato ferroviario
- POLITICA 1: CONSOLIDARE IL RUOLO URBANO
- Centro storico
- Beni monumentali
- Aree di trasformazione
- POLITICA 2: SALVAGUARDARE IL TERRITORIO AGRICOLO E PROMUOVERE LA FRUIZIONE TURISTICA DELLA RETE ECOLOGICA
- Rete ecologica di 1° livello
- Rete ecologica di 3° livello
- Territorio agricolo
- POLITICA 3: VALORIZZARE E POTENZIARE IL SISTEMA DELLE INFRASTRUTTURE E DELLA LOGISTICA
- Progetto porto
- Nuova banchina portuale
- Nuovo collegamento ferroviario
- Nuova stazione ferroviaria
- Strade interesse sovra comunale

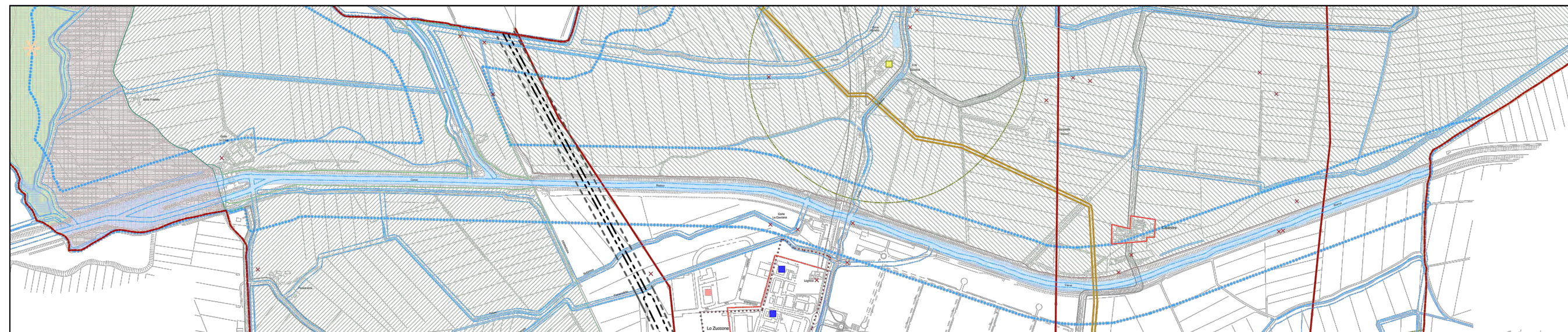
TAV. P.G.T. N. SCENARIO PROGETTUALE



LEGENDA

- Confine comunale
- Confine regionale
- Corsi d'acqua principali e specchi lacustri
- Rete idrografica secondaria
- A1 agglomerati di più recente formazione d'interesse ambientale
- A2 aree di margine del centro storico
- A centro di più antica formazione
- B1 zone saturate o di completamento caratterizzate da edilizia intensiva
- B2 zone saturate o di completamento caratterizzate da edilizia estensiva
- B zone saturate o di completamento, caratterizzate da edilizia intensiva
- C zone di espansione
- D1 zone per uso esclusivamente produttivo
- D2 zone per uso esclusivamente produttivo con impianti a rischio esistente
- D3 zone per uso terziario
- D zone per uso prevalentemente produttivo
- E1 zone agricole caratterizzate da impianti di trasformazione dei prodotti agricoli per l'allevamento del bestiame
- E2 centri rurali
- E zone agricole
- F C1 servizi pubblici o di interesse comune
- F C2 centri, depuratori, acquedotti
- F H servizi pubblici per la salute
- F I1 servizi per l'istruzione superiore
- F I2 servizi per l'assistenza infantile o l'istruzione obbligatoria
- F P0 aree a parcheggio
- F S attrezzature e servizi per le attività produttive
- F V1 bosco urbano
- F V2 giardino pubblico o servizi per la pratica sportiva
- Aree da destinare alla protezione di infrastrutture idro-energetiche del fiume Po
- Sito di Interesse Comunitario
- Zona di Protezione Speciale
- Riserva Naturale e ambiti di protezione

TAV. P.G.T. N. AZZONAMENTO



LEGENDA

- Confine comunale
- Confine regionale
- Corsi d'acqua principali e specchi lacustri
- Rete idrografica secondaria
- Viabilità di progetto
- Nuovo tracciato ferroviario
- Tutela paesistica dell'area di Ponte Molino
- Vincolo paesaggistico D.Lgs. 42/2004 - Corsi d'acqua
- Vincolo archeologico D.Lgs. 42/2004
- Vincolo monumentale D.Lgs. 42/2004 e numero di riferimento al vincolo
- Vincolo monumentale D.Lgs. 42/2004
- Aree edificate ad alto rischio archeologico
- Siti archeologici
- Zone di Protezione Speciale
- Siti di Interesse Comunitario
- Riserve Naturali
- Geosito di valore naturalistico - Palude di Ostiglia (Piano Paesistico Regionale)
- Rete Ecologica PTCP 1° livello
- Rete Ecologica PTCP 3° livello
- Plis generale
- Centro Storico
- Centro edificato
- Centro abitato
- Aree a rischio idraulico e idrogeologico (PAI, fascia A)
- Aree a rischio idraulico e idrogeologico (PAI, fascia B)
- Aree a rischio idraulico e idrogeologico (PAI, fascia C)
- Reticolo idrografico e vincolo di polizia idraulica (fascia di rispetto 10m - R.D. 623/1954)
- Depuratore / Fascia di rispetto
- Pozzi del pubblico acquedotto con zone di tutela assoluta (10 m) e fascia di rispetto (200m)
- Fascia di rispetto ferroviaria
- Fascia di rispetto viabilità
- Elettrodotto / Fascia di rispetto
- Metanodotti / Fascia di rispetto
- Cimitero / Fascia di rispetto
- Impianti di comunicazione elettronica ad uso pubblico
- Allevamenti intensivi / Fascia di rispetto
- Aziende insalubri di 2° classe
- Aziende insalubri di 1° classe

TAV. P.G.T. N. CARTA DEI VINCOLI



AGENZIA INTERREGIONALE PER IL FIUME PO
UFFICIO OPERATIVO DI MANTOVA
Fiume PO
Comuni di Serravalle a Po e Ostiglia (MN)

classifica A.I.Po : MN-E-1200

ADEGUAMENTO IN QUOTA DELLA SAGOMA DELL'ARGINATURA MAESTRA DEL FIUME PO NEI COMUNI DI SERRAVALLE A PO ED OSTIGLIA (MN)

D.G.R.542 del 17 settembre 2018 - Interventi PGRA
PROGRAMMA di interventi strutturali idraulici ed idrogeologici in aree individuate a rischio significativo nel Piano di Gestione del Rischio Alluvioni (P.G.R.A.)(di concerto con l'assessore Rolfi)

CUP: B72H18000710002

PROGETTO ESECUTIVO
IMPORTO COMPLESSIVO PROGETTO: Euro 4.750.000,00
progettazione esecutiva (ai sensi dell'art. 33 del D.P.R. 05/10/2010, n. 207 e s.mm.ii.)

elaborato	titolo elaborato	data
P.07	PLANIMETRIA DEI VINCOLI DEGLI STRUMENTI URBANISTICI	Febbraio 2022
		scala elaborato
		1:20.000

REV.	DATA	DESCRIZIONE REVISIONE
A
B
C

IL RESPONSABILE DEL PROCEDIMENTO
Ing. Gaetano La Montagna
COORDINATORE DELLA PROGETTAZIONE
F.E.T. Arch. Lorella Togliani
TECNICO COLLABORATORE:
Geom. Elisabetta Barba

PROGETTAZIONE
bininipartners
Bini Partners S.r.l.
Via Gazzetta 4
42121 Reggio Emilia
tel. +39 0522 580 598
tel. +39 0522 580 586