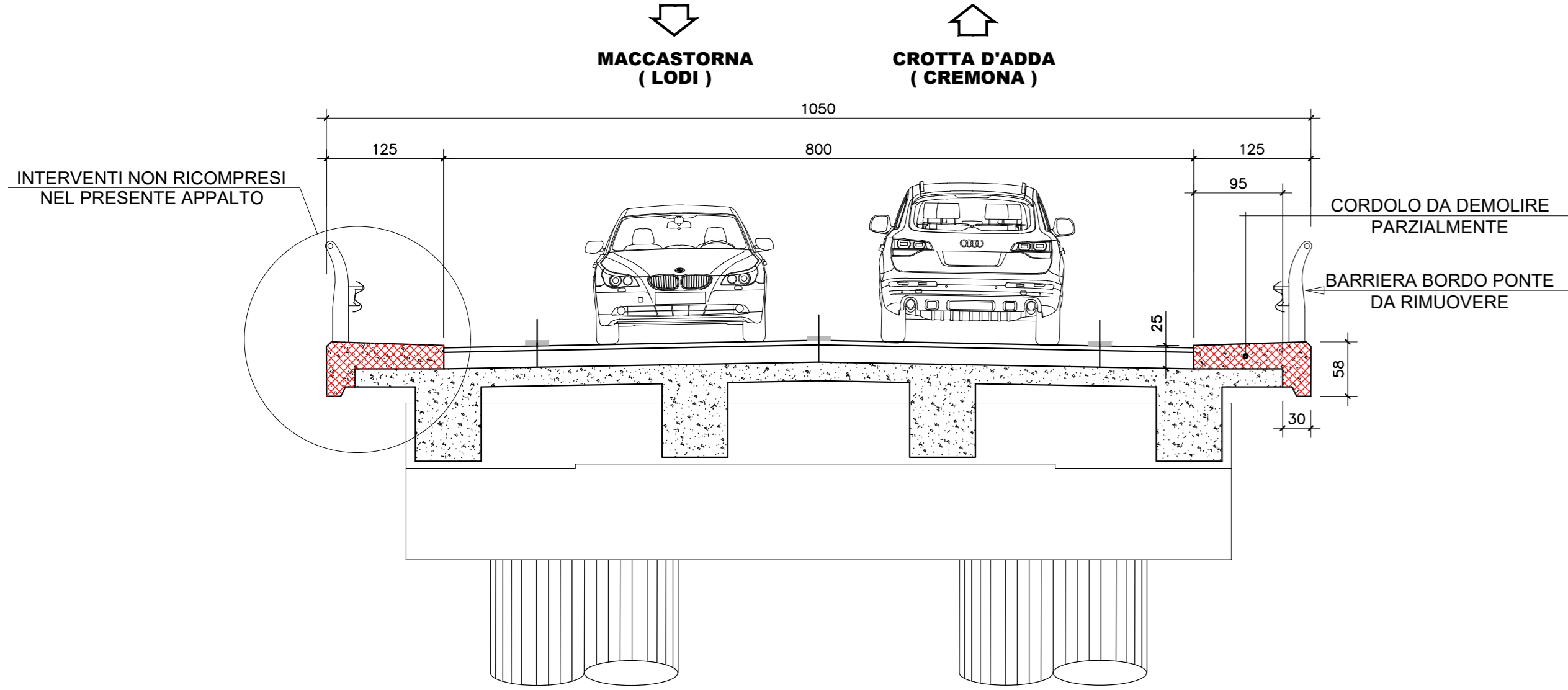


**LEGENDA BARRIERE DI SICUREZZA**

- NUOVA BARRIERA H4 BORDO PONTE SU CORDOLO IMPALCATO (SOLO DIREZIONE CREMONA)
- NUOVA BARRIERA H4 BORDO PONTE SU CORDOLO SU TERRA (SOLO DIREZIONE CREMONA)
- NUOVA BARRIERA H4 BORDO PONTE SU CORDOLO IMPALCATO (INTERVENTI NON RICOMPRESI NEL PRESENTE APPALTO)
- NUOVA BARRIERA H4 BORDO PONTE SU CORDOLO SU TERRA (INTERVENTI NON RICOMPRESI NEL PRESENTE APPALTO)

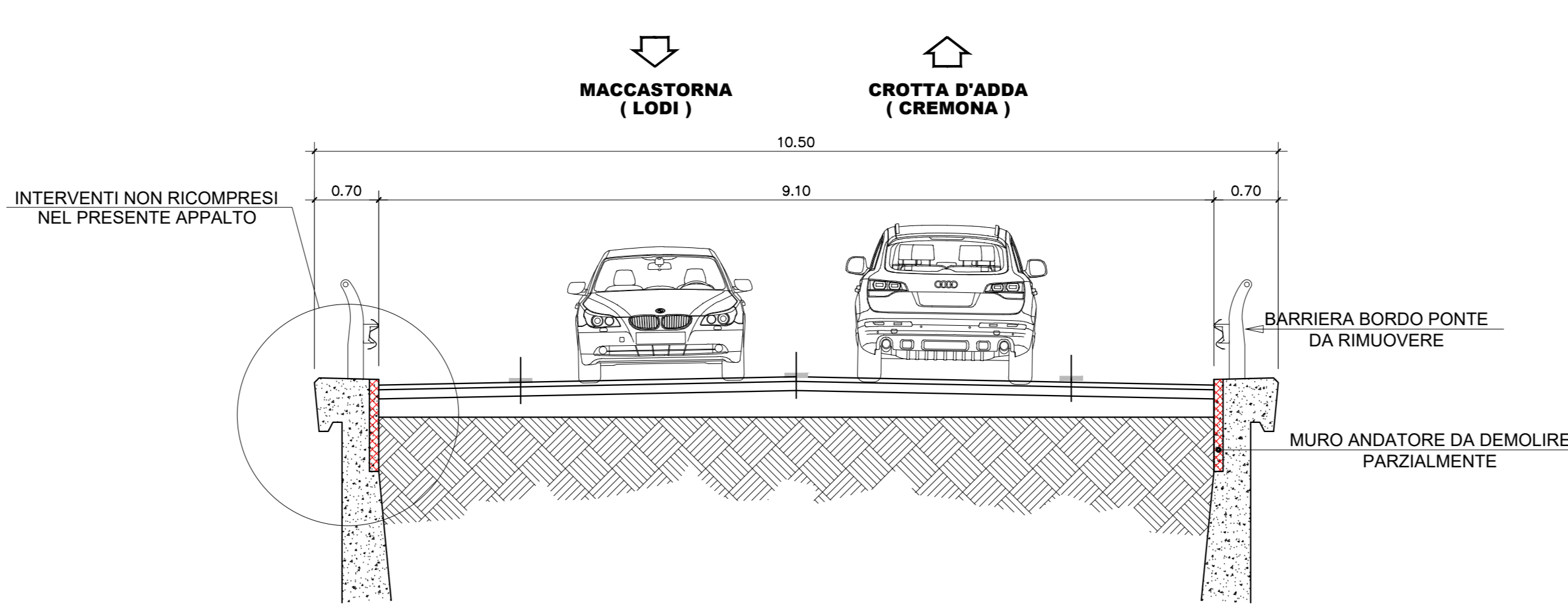
**SEZIONE TIPICA ANTE OPERAM SU IMPALCATO**

Scala 1 : 50



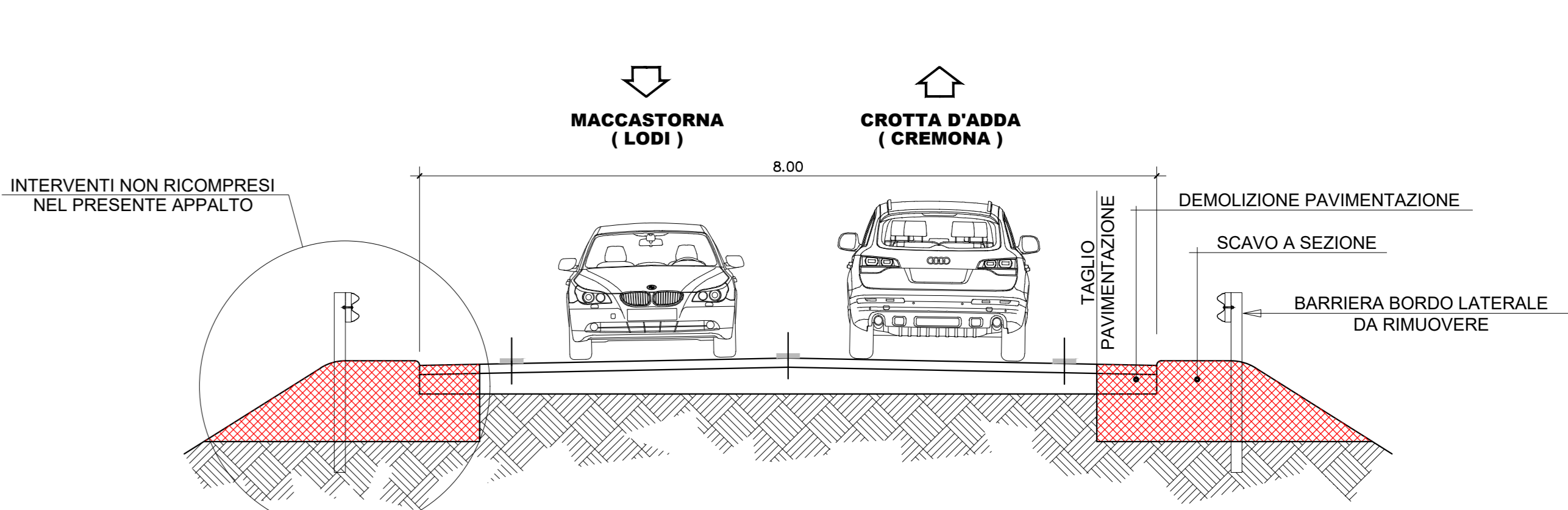
**SEZIONE TIPICA ANTE OPERAM IN CORRISPONDENZA DELLE SPALLE**

Scala 1 : 50



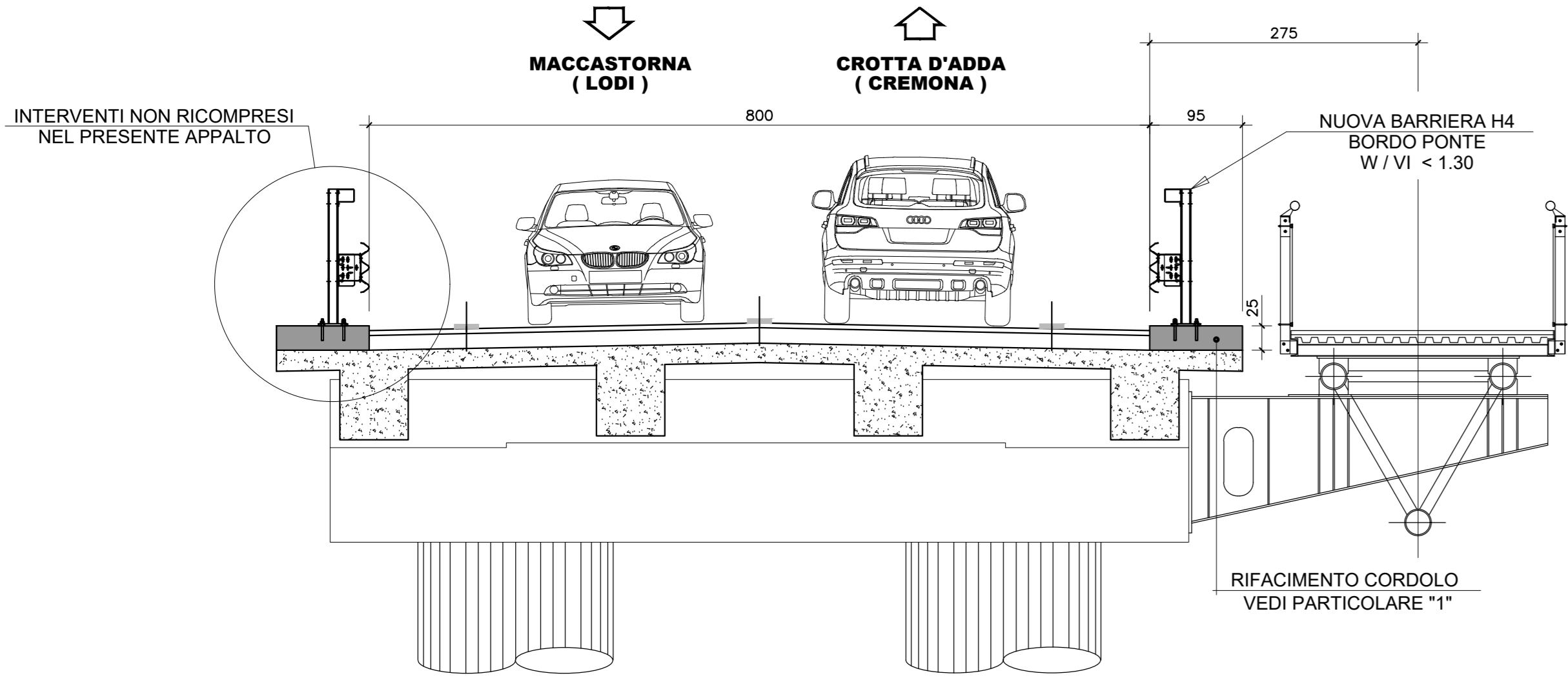
**SEZIONE TIPICA ANTE OPERAM SU RILEVATO**

Scala 1 : 50



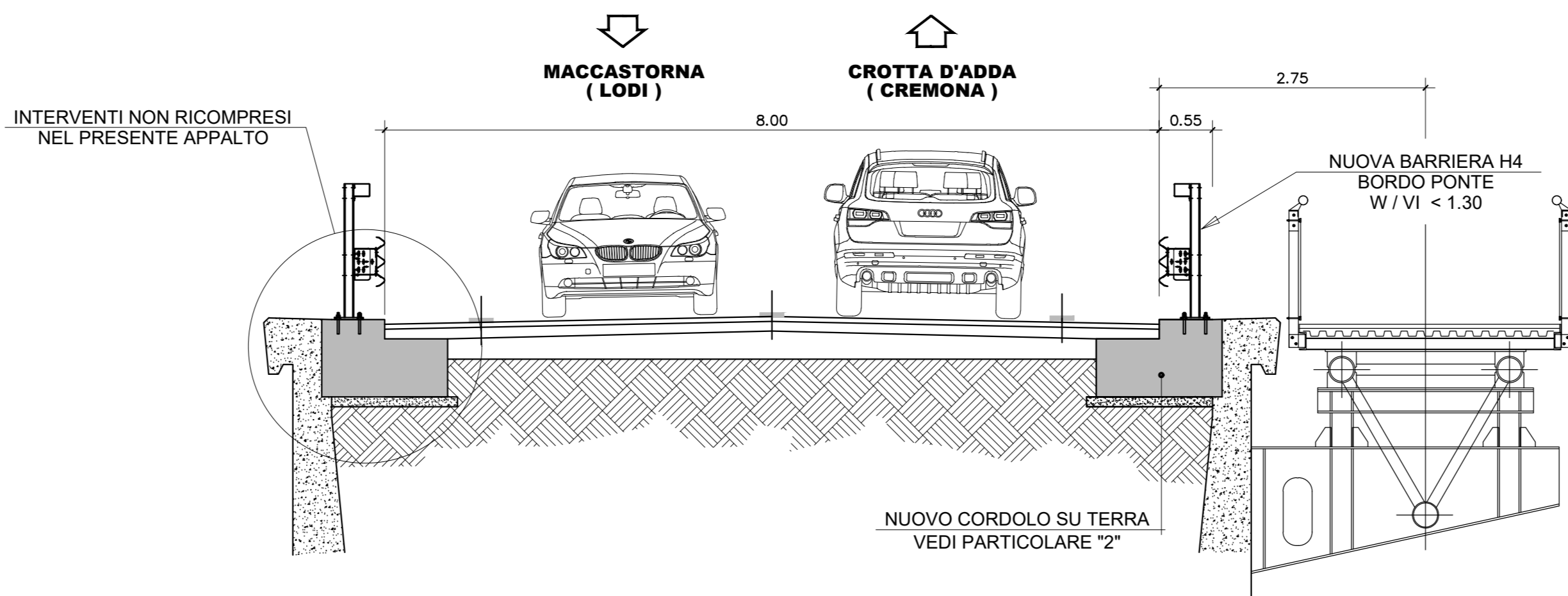
**SEZIONE TIPICA POST OPERAM SU IMPALCATO**

Scala 1 : 50



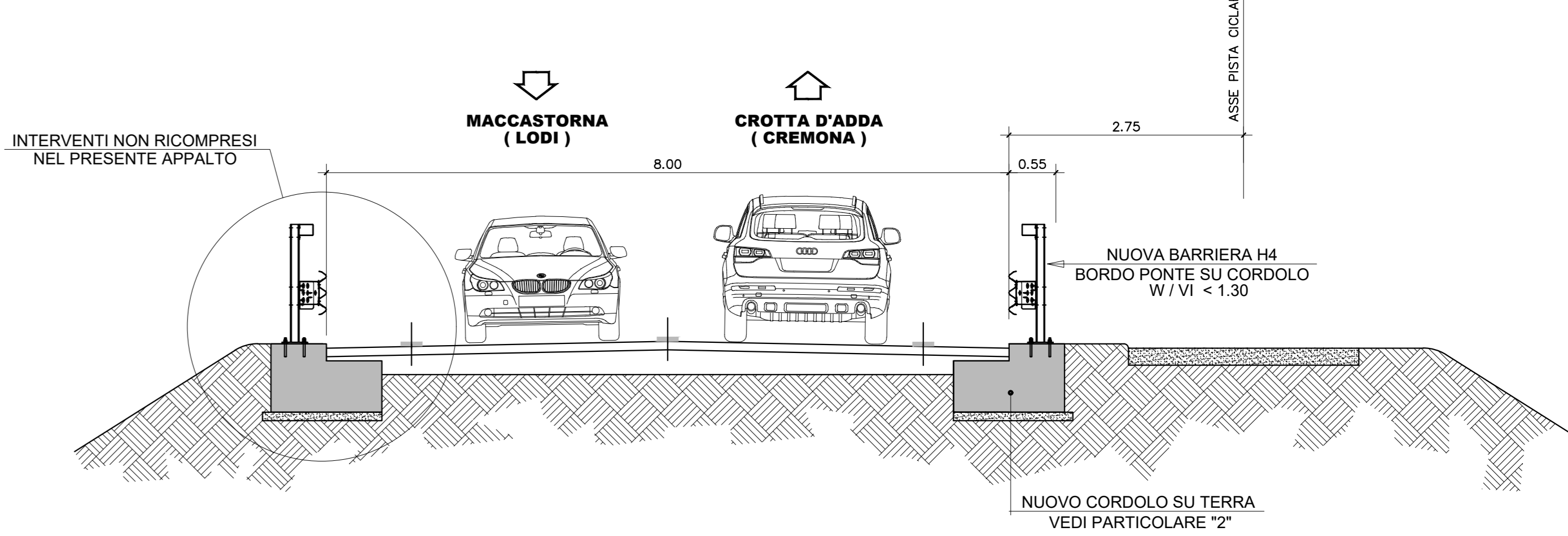
**SEZIONE TIPICA POST OPERAM IN CORRISPONDENZA DELLE SPALLE**

Scala 1 : 50



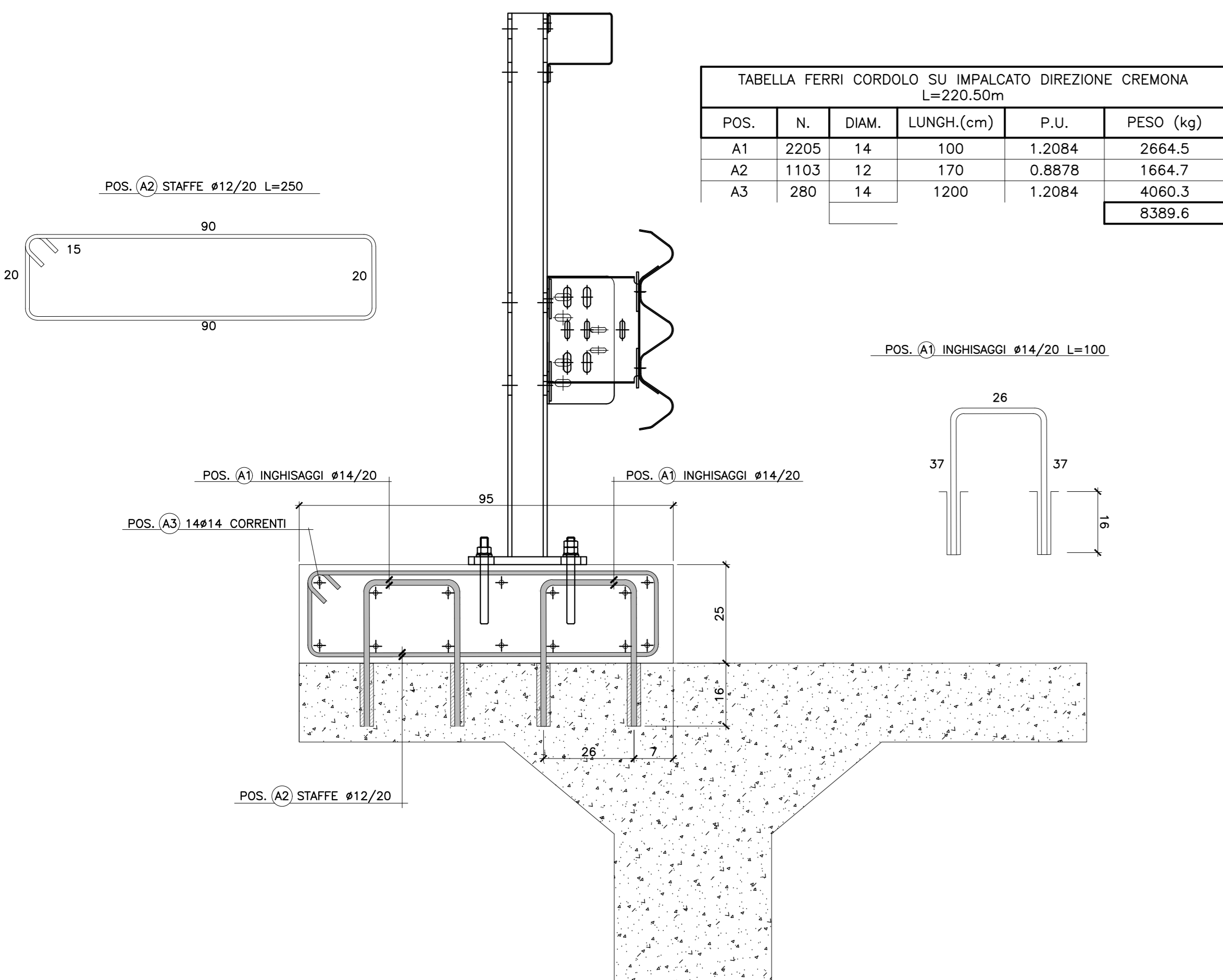
**SEZIONE TIPICA POST OPERAM SU RILEVATO**

Scala 1 : 50



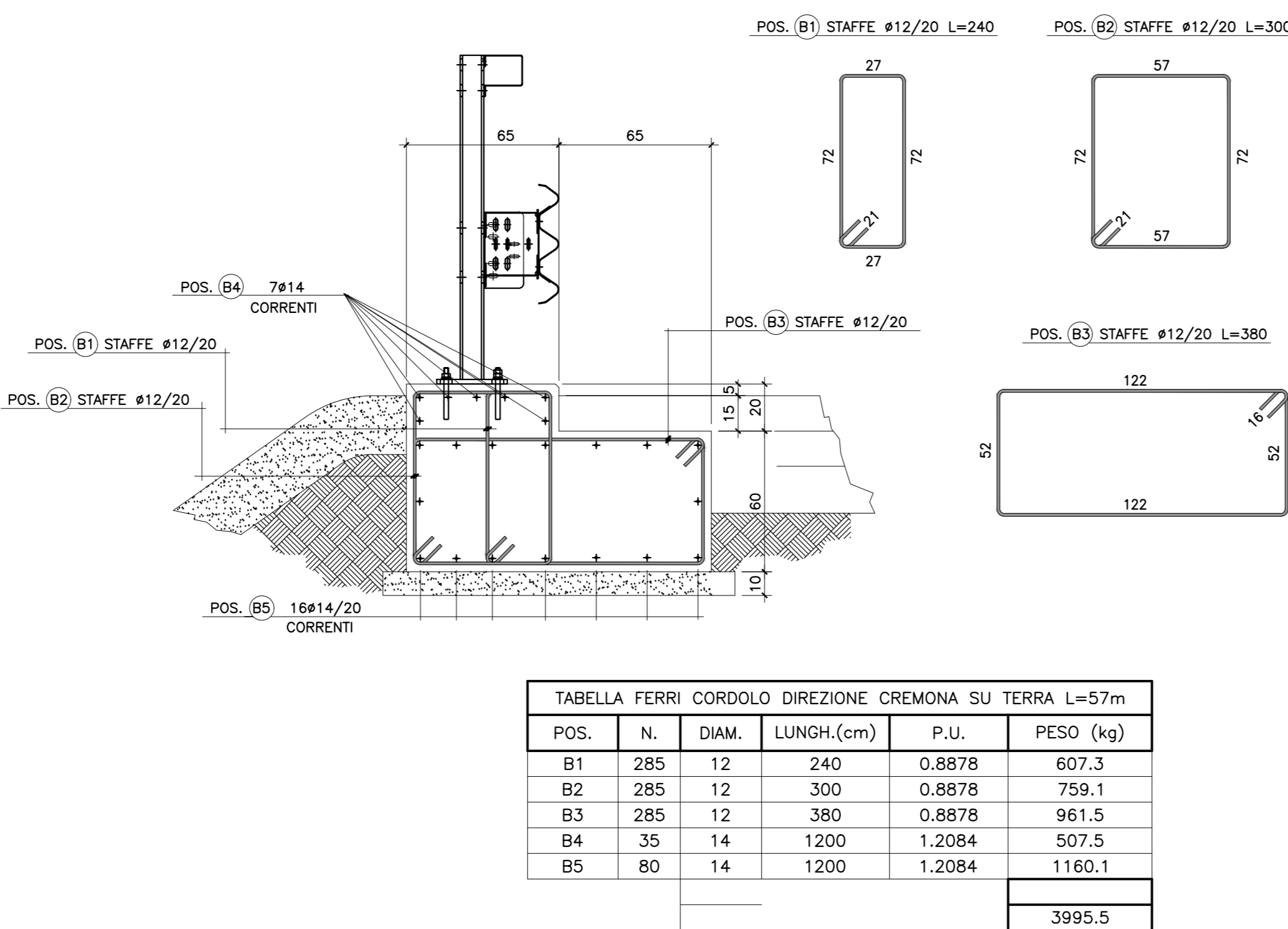
**PARTICOLARE "1" - RISANAMENTO CORDOLO SU IMPALCATO**

SCALA 1:10



**PARTICOLARE "2" - NUOVO CORDOLO SU TERRA**

SCALA 1:25



**NOTE GENERALI**

LE QUOTE DELL'ESISTENTE SARANNO SOGGETTE A RISCONTRO DA PARTE DELL'APPALTATORE PRIMA DI PROCEDERE CON I LAVORI  
PRIMA DELL'INIZIO DELLE LAVORAZIONI VERIFICARE CHE SIANO STATI SPOSTATI TUTTI I CAVI EVENTUALMENTE INTERFERENTI

**TABELLA MATERIALI**

PER QUANTO NON SPECIFICATO NEL SEGUITO, IN PARTICOLARE RELATIVAMENTE ALLE CARATTERISTICHE DEI MATERIALI, ALLE SPECIFICHE PER L'ESECUZIONE DEI LAVORI ED AI CONTROLLI DA ESEGUIRE, SI DOVRÀ FARE RIFERIMENTO ALLE NORME TECNICHE D'APPALTO.

MAGRO PER SOTTOFONDAZIONI:  
- Classe C12/15 MPa  
- Classe di esposizione X0

CALCESTRUZZO:  
RIFACIMENTO CORDOLI E NUOVI CORDOLI/MAINFATTI:  
- Classe C32/40

- Classe di esposizione XC4

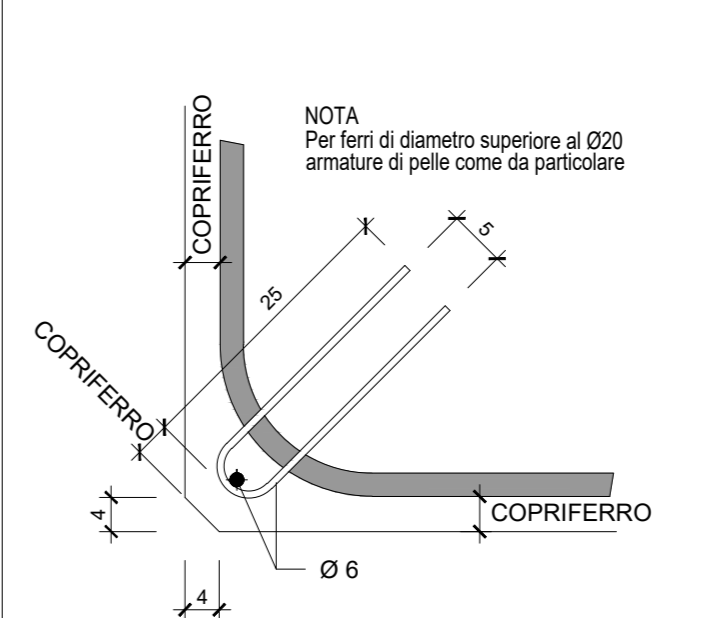
ACCIAIO PER C.A.:  
Secondo NTC 2018 (DM 17/01/2018)  
Tipo B450C

N.B. MATERIALI CONFORMI ALLE NORME:  
UNI EN 206-1:2008  
UNI EN 11104:2004  
UNI EN ISO 15830:2004

**TABELLA PIEGATURA FERRI**

Diametro piegature dBr	dBr = 40	dBr = 70
Ø Barra	<20	Ø20 - Ø25
Ø Barra	Ø20 - Ø25	Ø25 - Ø32

**SCHEMA ARMATURA DI PELLE:**



LOTTO FUNZIONALE PRIORITARIO -  
TRATTO DA SAN ROCCO AL PORTO (LO)  
A STAGNO LOMBARDO (CR) - DELLA  
CICLOVIA TURISTICA NAZIONALE VENTO



**PROGETTO DEFINITIVO - ESECUTIVO**  
**Ponte SP196 di Maccastorna - Crotta d'Adda**

**COMMITTENTE:** R.I.P.P. - Ing. Alessio Rionelli  
Agenzia Interregionale per il fiume Po  
Ufficio operativo di Cremona  
Coordinatore dei progetti: Dot. Christian Taveri  
CUP: B17C2000070002

**RESPONSABILE DELL'INTEGRAZIONE DELLE PREVISIONI SPECIALISTICHE**  
Ing. Lino Polastri

**Progettisti:**  
Arch. Enrico Costa  
Arch. Renato De Re  
Ing. Elena Giarzoni  
Ing. Edoardo Lazzarini  
Arch. Gianluca Pisanelli  
Arch. Lio Pisanelli  
Ing. Massimo Pisanelli  
Ing. Alessandro Pisanelli  
Ing. Lino Polastri  
Ing. Francesco Seneci

**Progettista strutturale:**  
Ing. Lina Rionelli

**Geologo:**  
Dot. Geol. Mirko Demozzi

**OGGETTO:**  
**STRUTTURE**

**SOSTITUZIONE BARRIERE DI SICUREZZA  
IN DIREZIONE CREMONA  
CORDOLI BARRIERE BORDO PONTE**

**AIPO20050**  
Data consegna: APR 2022  
DATA: APR 2022  
REVISIONE: 0  
DIE 5 14.0  
Data elaborazione: APR 2022  
REDAZIONE: APR 2022  
APPROVATO: APR 2022  
VERIFICATO: APR 2022