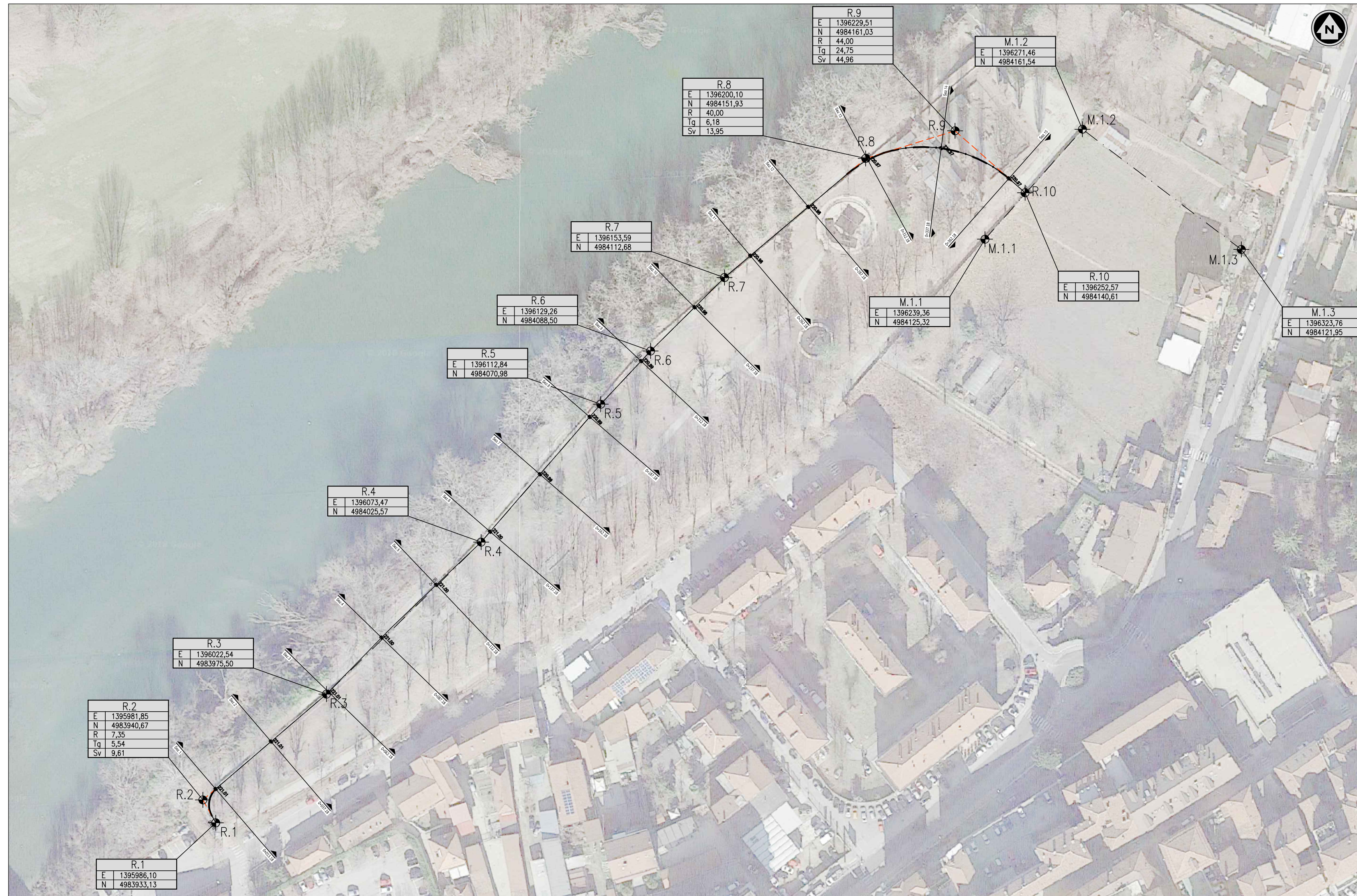


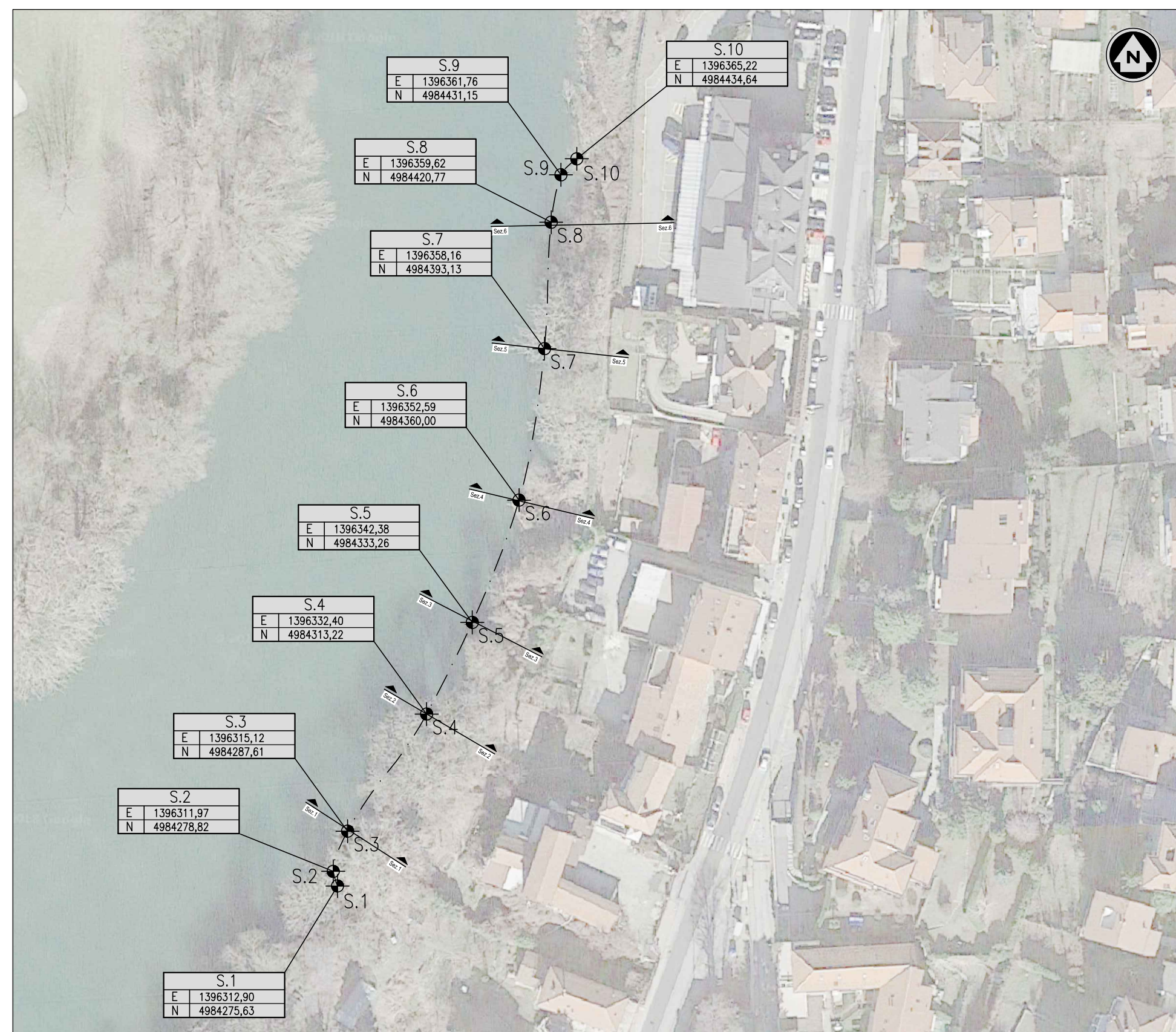
PLANIMETRIA DI TRACCIAMENTO
SCALA 1:1000

RILEVATO DI SICUREZZA
QUADRO 1



PLANIMETRIA DI TRACCIAMENTO
SCALA 1:1000

INTERVENTO DI RIPRISTINO SPONDALE
QUADRO 2



PLANIMETRIA DI TRACCIAMENTO
SCALA 1:1000

MURO DI PROTEZIONE
QUADRO 3



LEGENDA TEMATISMI

Rilevato di sicurezza in sponda destra

----- Asse di tracciamento planimetrico

Asse tracciamento

Asse tracciamento

Asse tracciamento

Intervento di ripristino dell'erosione spondale

----- Asse di tracciamento planimetrico

Asse tracciamento

Asse tracciamento

Asse tracciamento

Muro di protezione

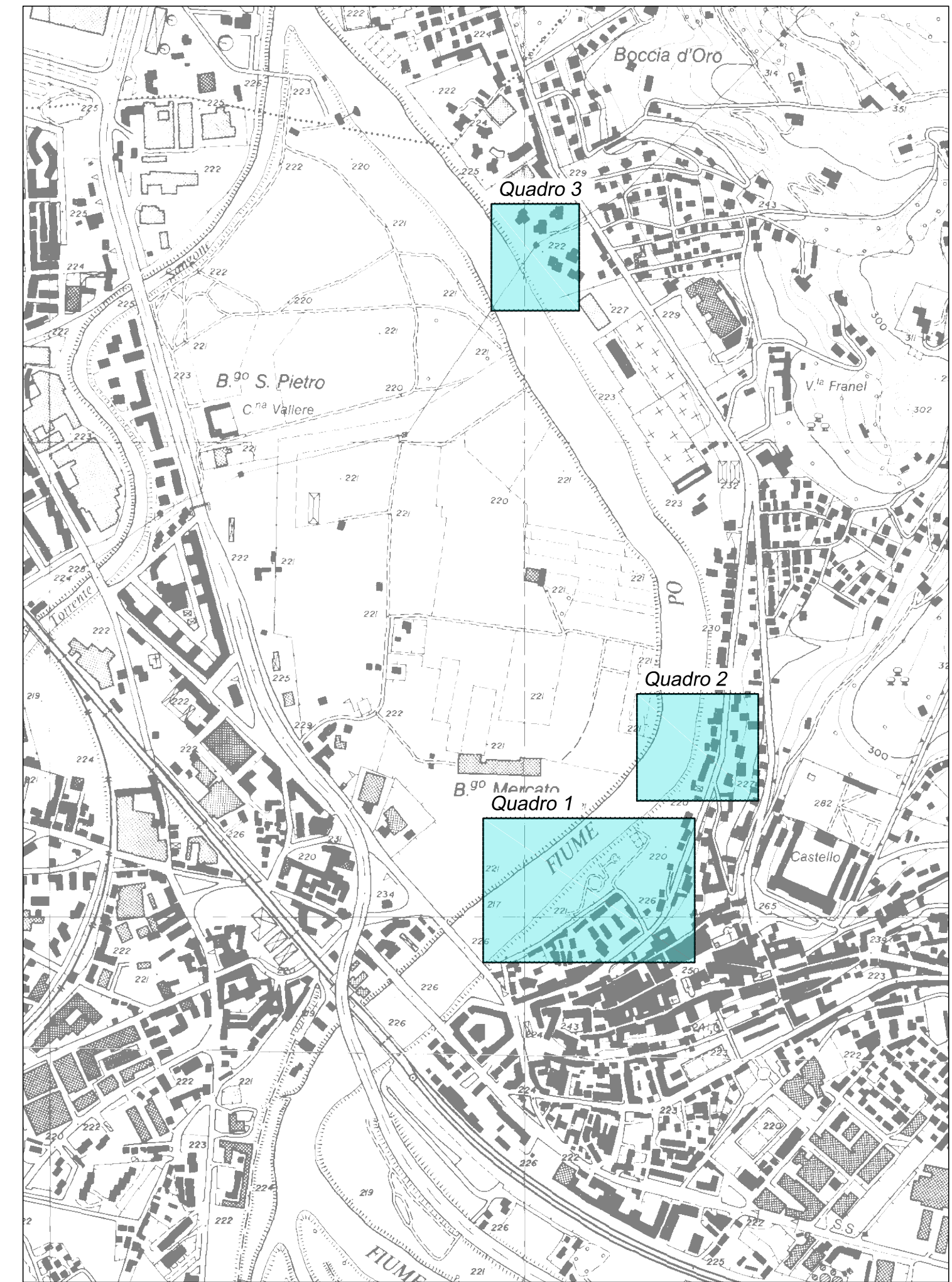
----- Asse di tracciamento planimetrico

Asse tracciamento

Asse tracciamento

Sistema di riferimento:
Monte Mario/Italy Zone 1 (fuso O) – Datum: Roma 40
Proiezione: Gauss-Boaga – Fusso: Ovest – EPSG: 3003

QUADRO DI UNIONE
SCALA 1:10.000



Programma di interventi:
Alluvione autunno 2000 e succ. integrazione DD 6 del 08/01/03

Regione Piemonte

DIFESE SPONDALE E RICALIBRATURA DEL F.PO DAL COMUNE DI PAESANA A MONCALIERI - TO-E-1294



PROGETTO ESECUTIVO - II° STRALCIO - I° LOTTO

Il Progettista - Responsabile del Progetto e coordinatore e preside dell'Ufficio di Progetto: Dott. Ing. Giuseppe CAMPI	Il Geologo: Dott. Geol. Giovanni Carra
Il Coordinatore per la sicurezza in fase di progettazione: Dott. Ing. Giuseppe CAMPI	VISTO: Il Responsabile del procedimento: Dott. Ing. Gianluca ZANCHELLI

approvato	Dott. Ing. Ivo Fresia
verificato	Dott. Ing. Giuseppe Campi
elaborato	Geom. Antonio de Filippis

TRACCIAMENTO OPERE IN PROGETTO

Scala 1:1000

E1.T4



01PQ-Mod07
Rev. 1
Data emissione: 02.2018