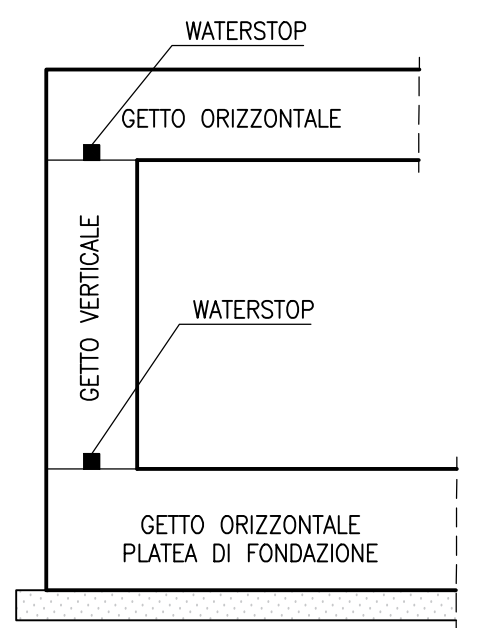
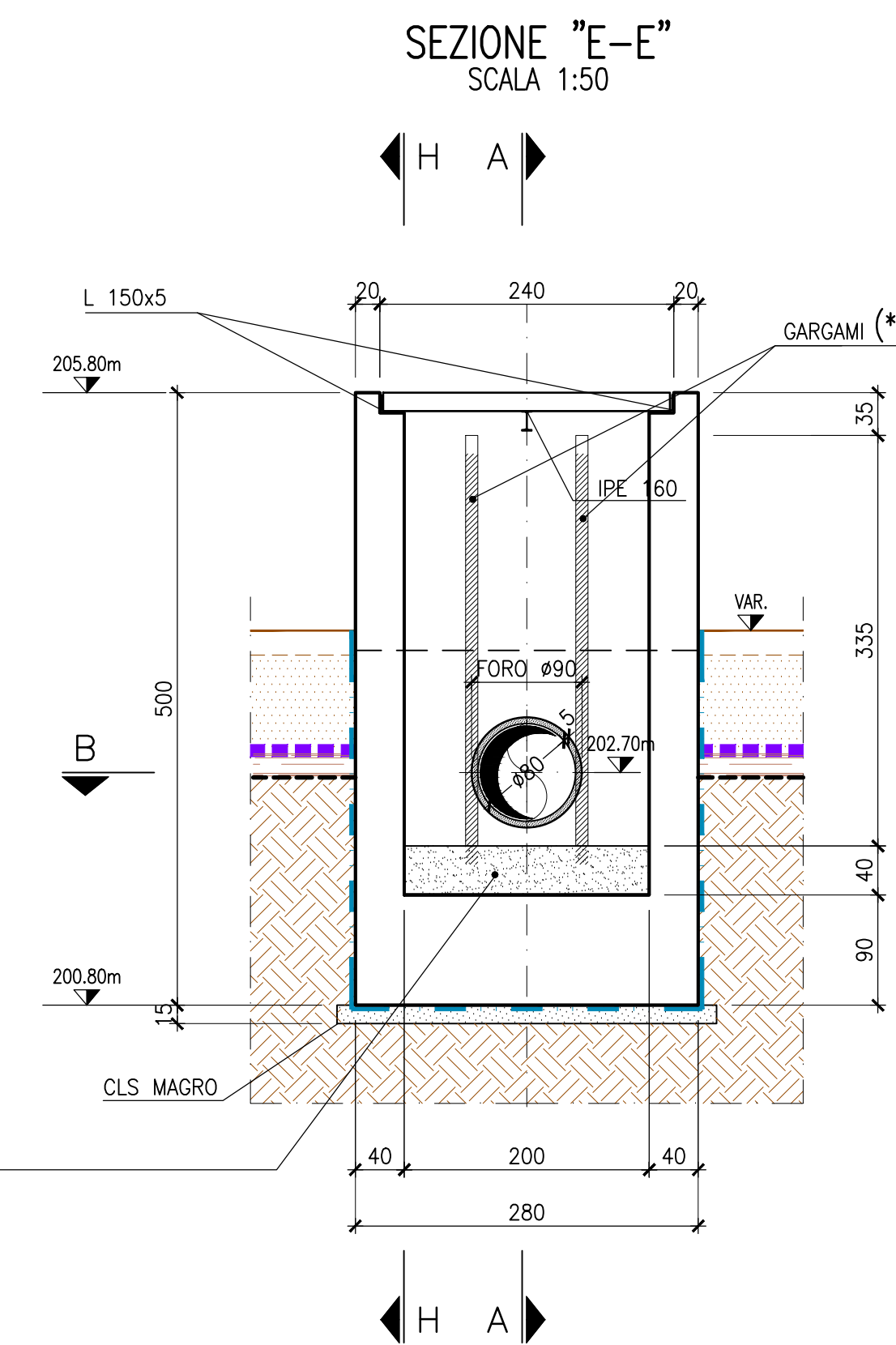
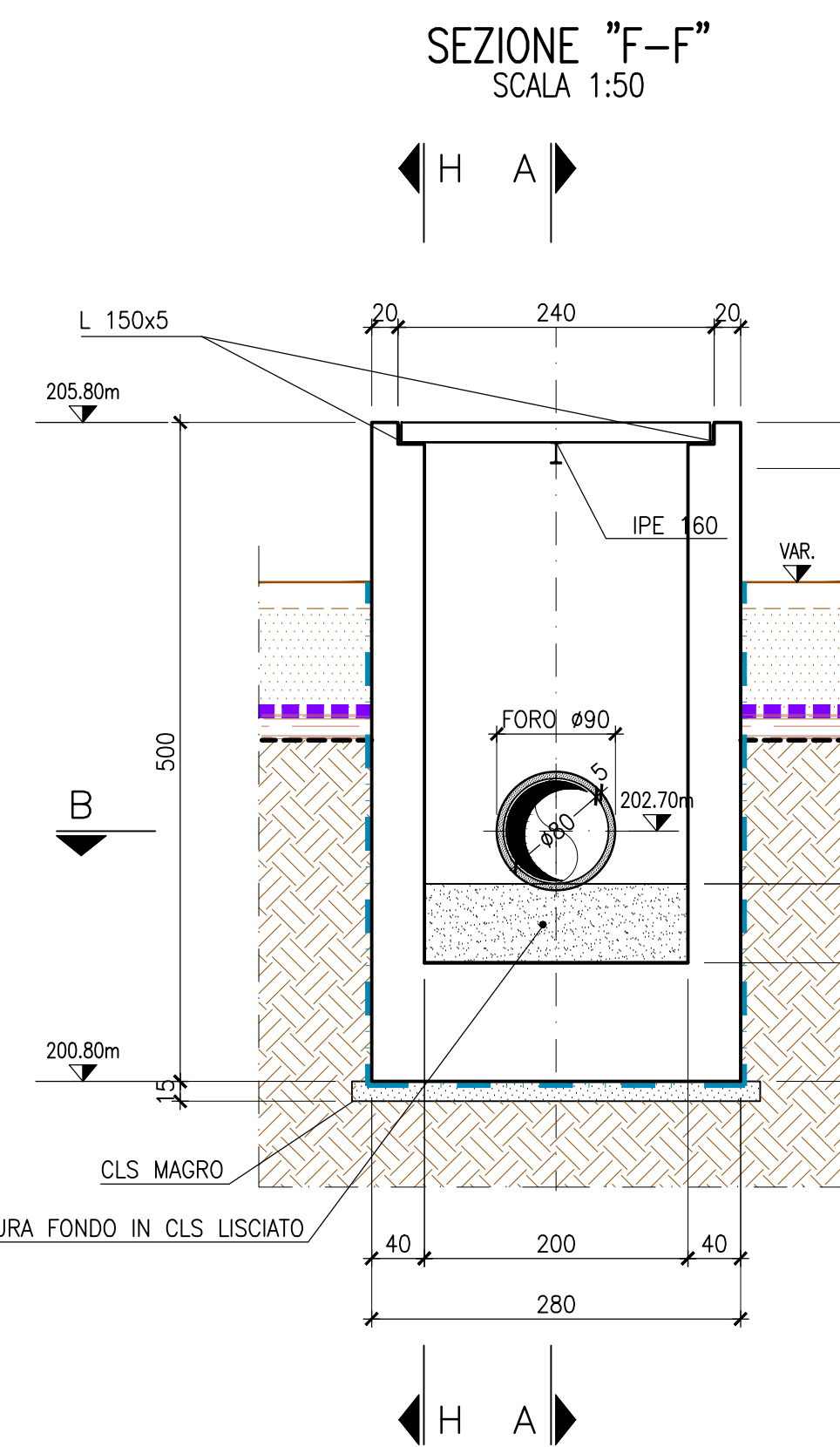
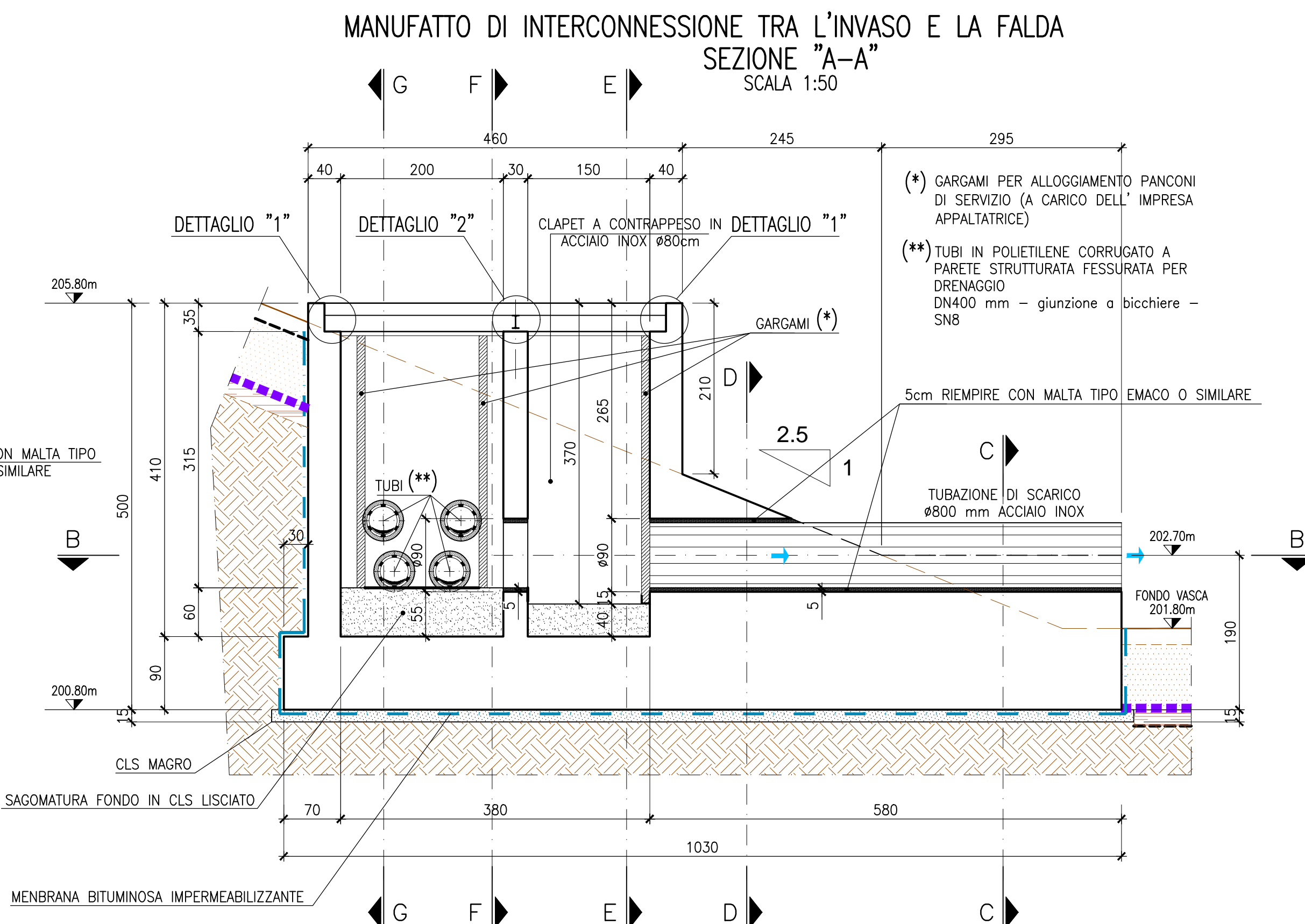
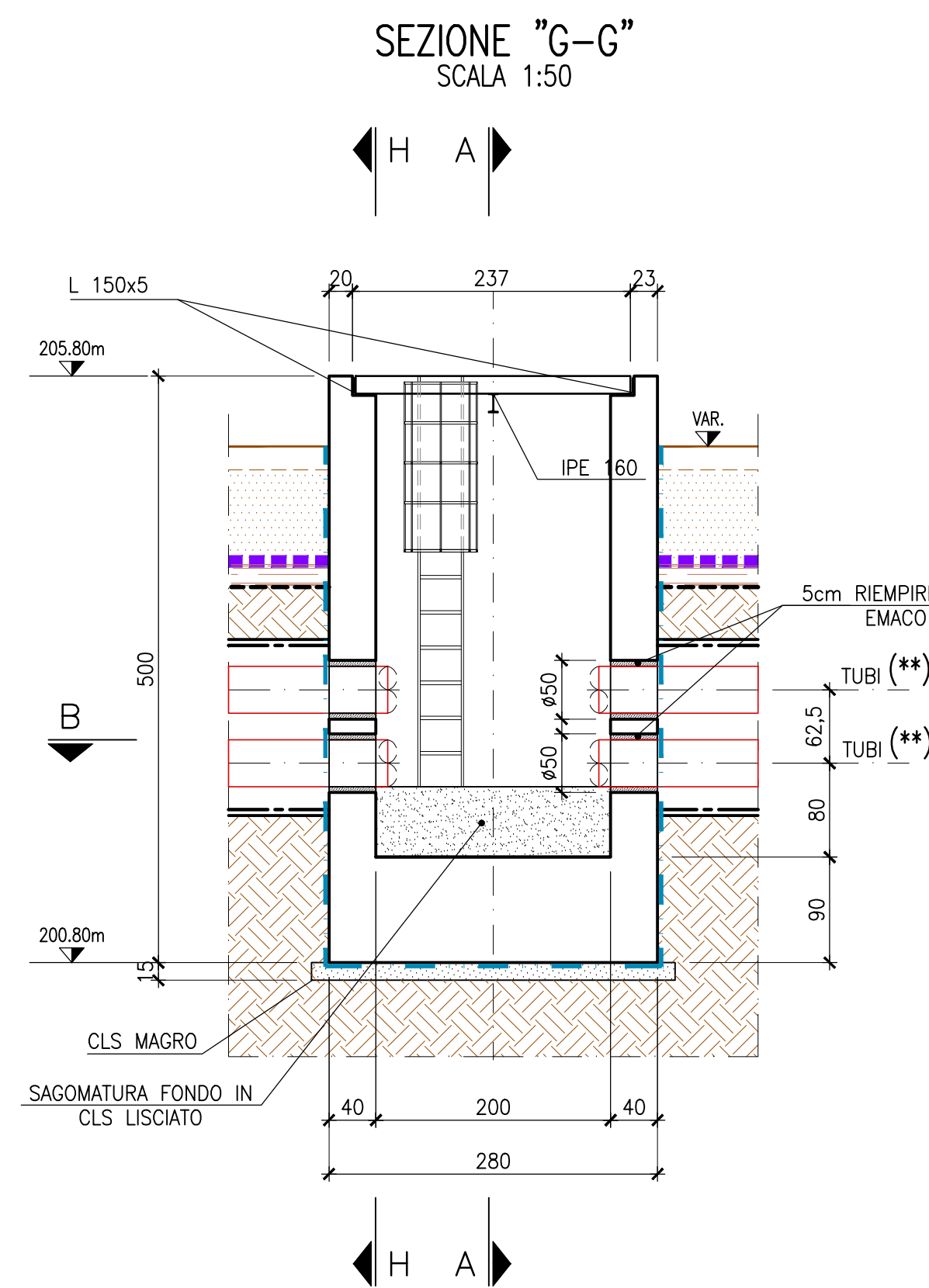
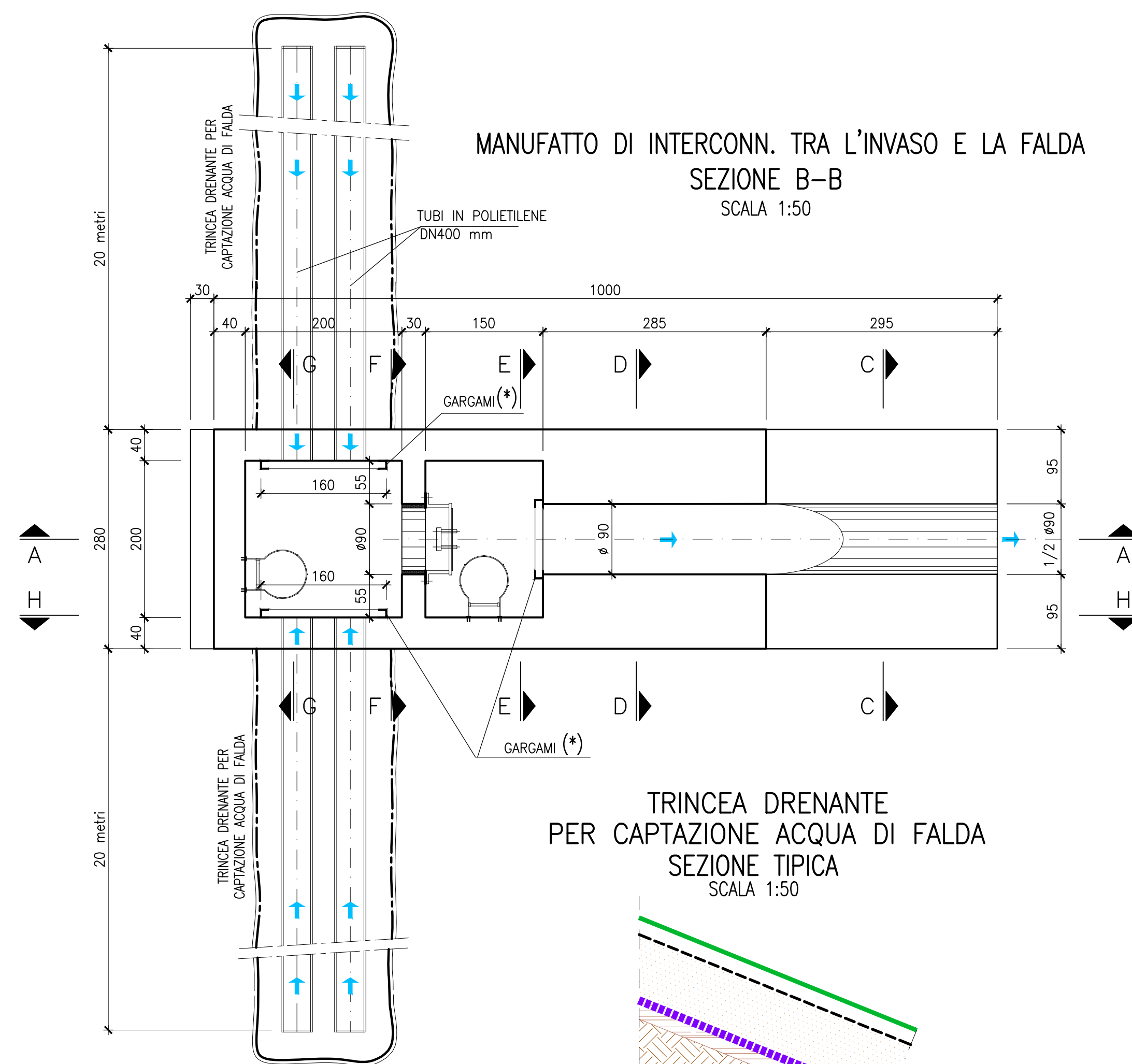


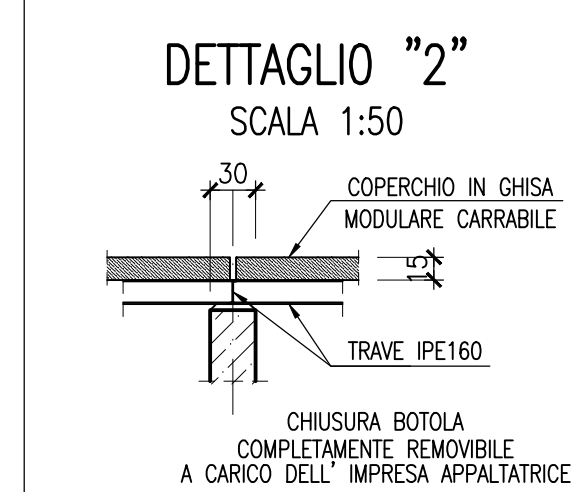
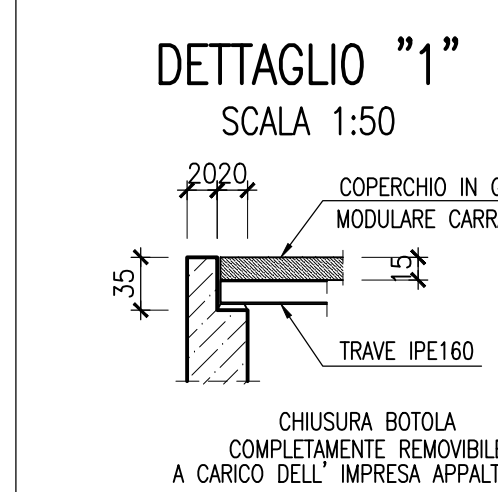
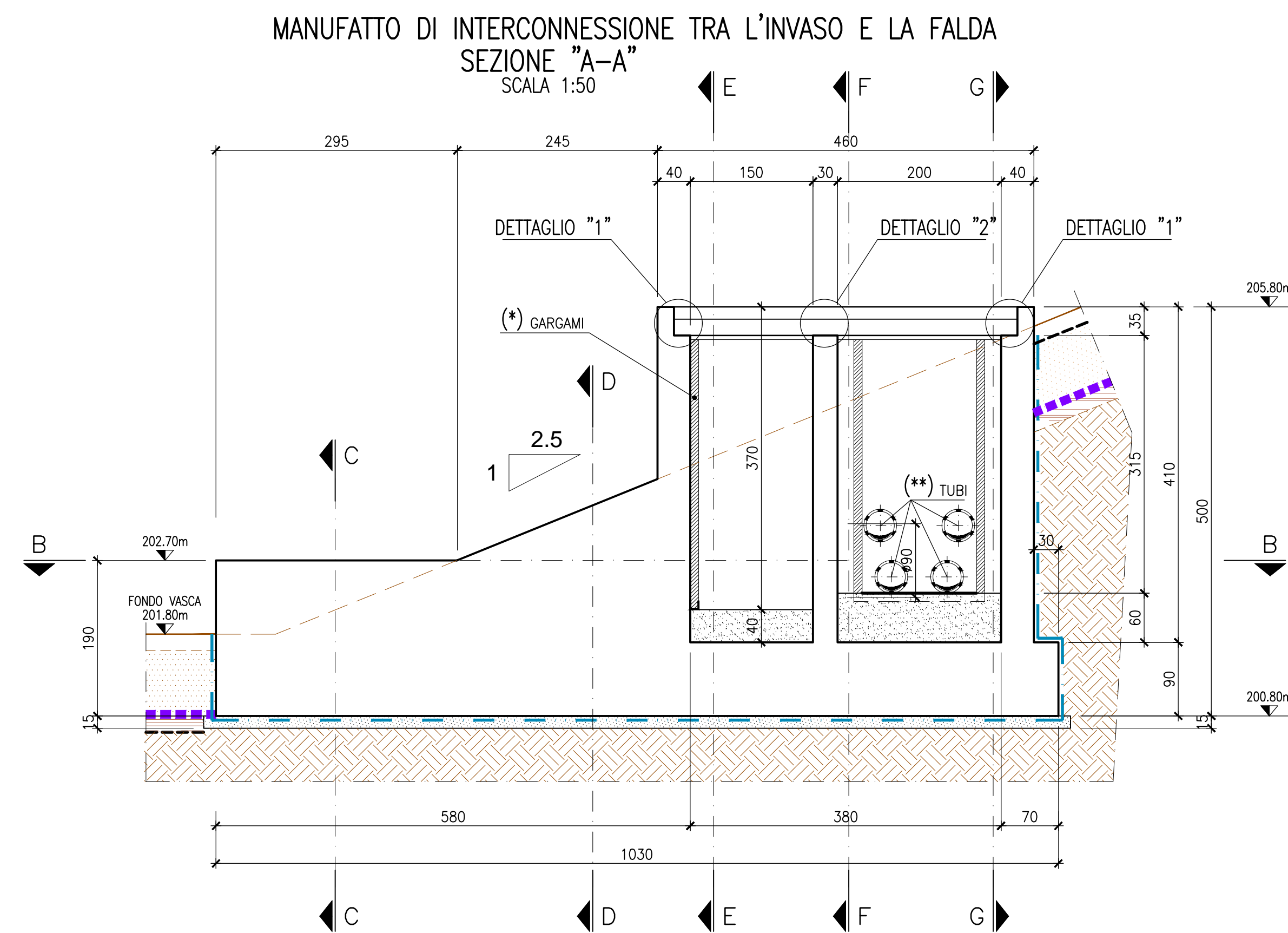
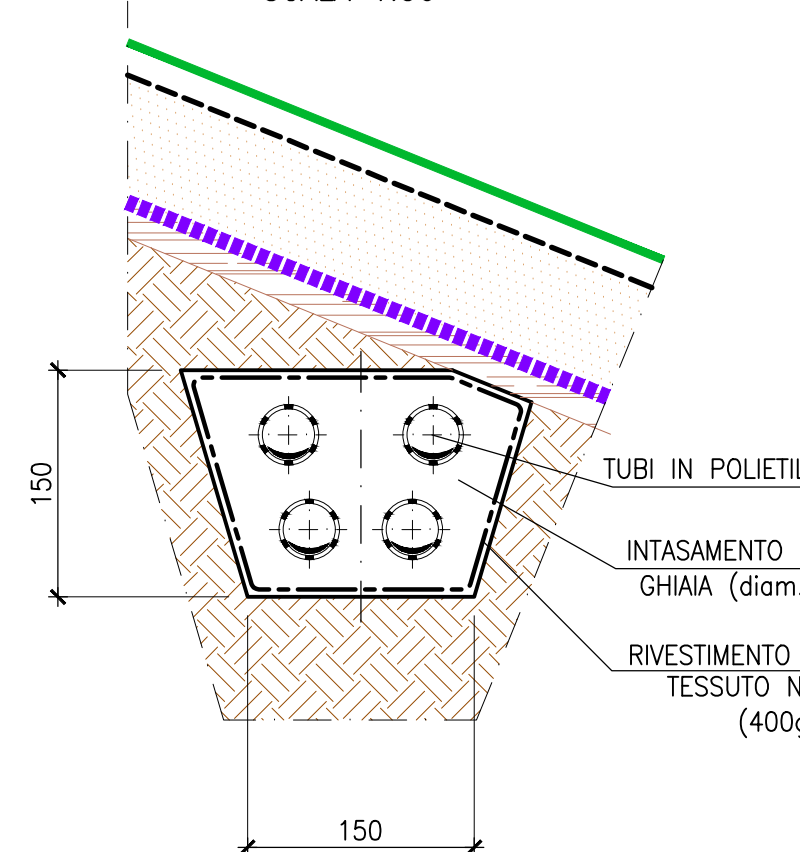
- 01) 02) OPERA DI PRESA DAL T. SEVESO E SCARICO DI EMERGENZA
04) MANUFATTO SOTTOPASSO FERROVIARIO IN SPINGITUBO
05) CAMERA DI SPINTA PER SPINGITUBO
06) CANALE DI ALIMENTAZIONE INVASO
07) MANUFATTO DI SCARICO INVASO
08) VASCA DI ACCUMULO E CAMERA DI MANOVRA
09) CAMERA DI SPINTA PER SPINGITUBO
10) MANUFATTO SOTTOPASSO FERROVIARIO IN SPINGITUBO
11) MANUFATTO DI SCARICO A GRAVITA'
12) MANUFATTO DI INTERCONNESSIONE TRA L'INVASO E LA FALDA
13) CABINA ENEL, LOCALI TRASFORMATORI E QUADRI MT
14) LOCALE QUADRI BT



PREVEDERE WATER-STOP
SCALA 1:25



TRINCEA DRENANTE PER CAPTAZIONE ACQUA DI FALDA
SEZIONE TIPICA
SCALA 1:50



NOTE PARTICOLARI:

- SCALE E BOTOLA DI ACCESSO, PARTI IN CARPENTERIA METALLICA E ARREDO URBANO SONO A CARICO DELL' IMPRESA IN FASE COSTRUTTIVA. LE DIMENSIONI SONO DA VERIFICARE PRIMA DEL POSIZIONAMENTO DEGLI ELEMENTI.
- I WATER-STOP SONO DA PREVEDERE IN CORRESPONDENZA DI OGNI RIPRESA DI GETTO.

NOTE:

- TUTTE LE DIMENSIONI SONO ESPRESSE IN cm. LE QUOTE ALTIMETRICHE SONO ESPRESSE IN m.
- PER MATERIALI NOTE GENERALI E PRESCRIZIONI STRUTTURALI Vedere Doc. n. D.4.2

AREA DI LAMINAZIONE DEL TORRENTE SEVESO Comune di Lentate sul Seveso (MB) PROGETTO ESECUTIVO - MB-E.2 GENNAIO 2020



RESPONSABILE DEL PROCEDIMENTO:
ING. MARCO LA VEGLIA
PROGETTAZIONE:
PROFESSIONISTI INCARICATI:
Prof. Ing. ALESSANDRO PAOLETTI
Dott. Ing. STEFANO CROCI
Dott. Ing. FILIPPO MALINGUINO
Dott. Ing. CRISTINA PASSONI

Ing. GIOVANNI BATTISTA PEDUZZI

Dott. Geol. GIAN MARCO ORLANDI
Dott. Geol. SUSANNA BIANCHI

Dott. Ing. GIOVANNI CANETTA
Dott. Ing. BRUNO BECO
Dott. Ing. GIANLUCA PITTELLI

CONSULENZE SPECIALISTICHE:
IMPIANTI ELETTRICI:
Ing. FEDERICO REPOSSI
Ing. MARCO SILANDINI

ASSETTI PAESAGGISTICI E AMBIENTALI:
Arch. ANDREAS KIPAR
Arch. SHIRLEY MARTIN
Dott. Arch. VALENTINO BOZZOLI PARASACCHI

ETATEC
STUDIO PAOLETTI
ETATEC STUDIO PAOLETTI S.r.l. - SOCIETA' DI INGEGNERIA
Via Bassini 22 20133 Milano - Tel. +39 02 26012041 - Fax +39 02 26011003
www.etatec.it - etatec@etatec.it - etatec@etatec.it

STUDIO PAOLETTI
INGEGNERI ASSOCIATI
Via Bassini 22 20133 Milano - Tel. +39 02 26012041 - Fax +39 02 26011003
StudioPaolotti@etatec.it - StudioPaolotti@etatec.it

Studio Associato di Geologia Spada
Via Donatelli 17 24030 Mantova (MN)
Tel. +39 0376 519890 - +39 0376 519758

CEAS s.r.l.
Via Bassini 22 20133 Milano
Tel. +39 02 26012041 - Fax +39 02 26011003
www.ceas.it

MCE s.r.l.
Via Bassini 22 20133 Milano
Tel. +39 02 26012041 - Fax +39 02 26011003
www.mce.it

LAND Italia s.r.l.
Via Bassini 22 20133 Milano
Tel. +39 02 808911.1 - Fax +39 02 808911.37
www.land.it

TITOLO: STRALCIO 3 - AREA DI LAMINAZIONE IN SCAVO
MANUFATTO DI INTERCONNESSIONE TRA L'INVASO E LA FALDA
CARPENTERIA - TAV. 1/1

SCALA 1:50

Revisioni	1	2	RECEPIMENTO DELLE OSSERVAZIONI DEI VALIDATORI	MARZO 2020
Numero elaborato	PE	250-35	DI	D.6.8.2