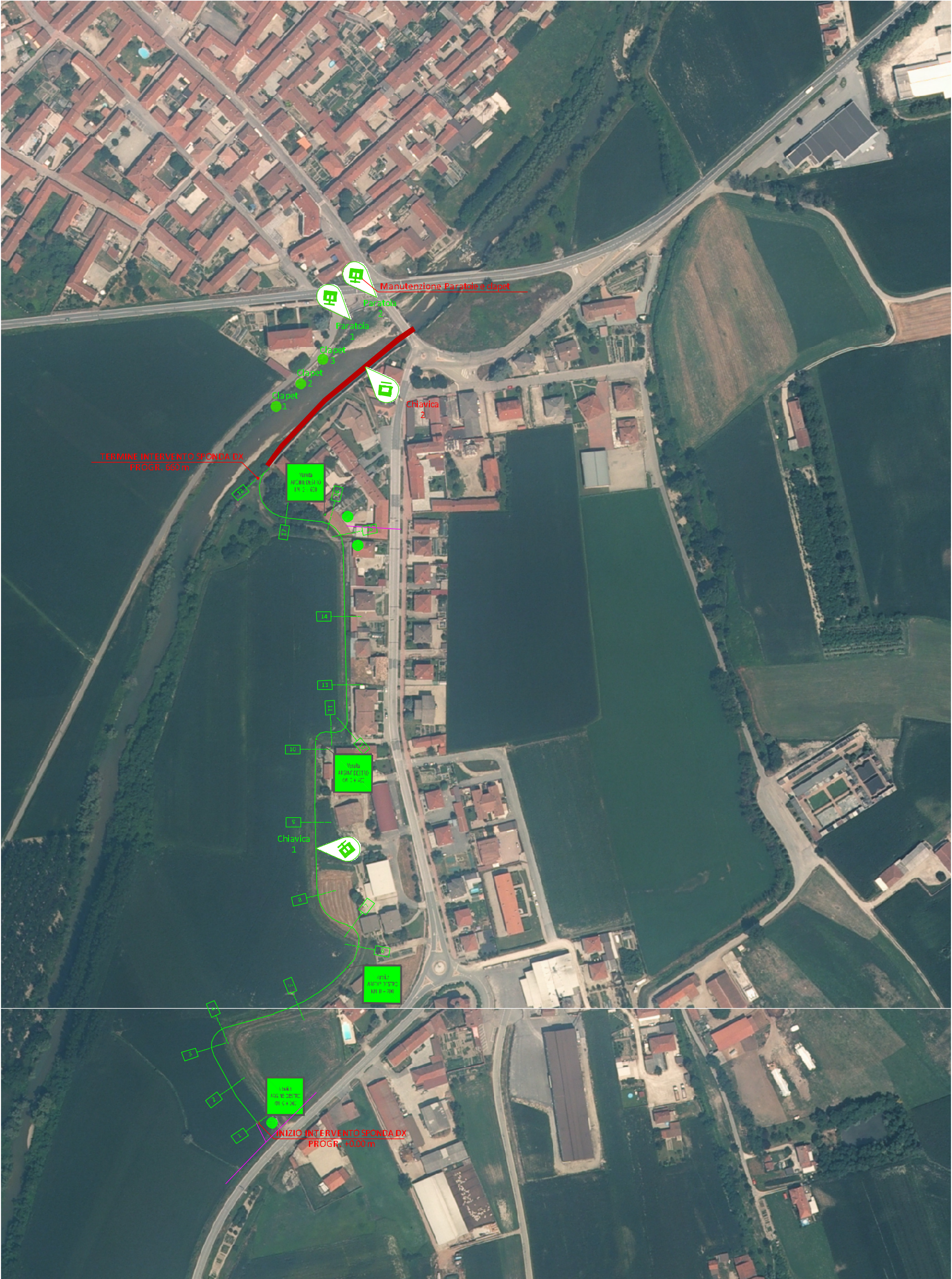


LEGENDA

- Argini
- Viabilità per accesso agli argini

- Cartello di divieto esistente in buono stato
- ◀▶ Cartello chiaveca esistente in buono stato
- 🚩 Cartello ventola esistente in buono stato
- 📏 Sante chilometrico esistente e in buono stato



- LAVORAZIONI
- Sfalcio meccanico di vegetazione eterogenea prevalentemente erbacea da eseguire fino al piede dei manufatti arginali a lato campagna, lato fiume e in sommità;
 - Sfalcio effettuato a mano per la pulizia dei fossi e spurgo degli stessi;
 - Manutenzione delle paratoie;
 - Decespugliamento degli argini fino al piede in sponda destra e sinistra della Dora Baltea e del Po, in eventuale presenza di cespugli, arbusti e alberi.



Fiumi Po, Grana Mellea, Maira, Varaita, Pellice, Chisone, Meletta, Banna, Chisola

LAVORI DI MANUTENZIONE
(TO-E-168-M) Lotto I LAVORI DI MANUTENZIONE DELLE OPERE IDRAULICHE E DEI CORSI D'ACQUA
DI COMPETENZA DELLA DIREZIONE TERRITORIALE IDROGRAFICA PIEMONTE OCCIDENTALE
Ufficio Operativo di Torino

ELABORATO:
Argini di Polonghera

SCALA:
1:2.000

ALLIGATO:
Polonghera

REV.	DESCRIZIONE	DATA	REDAZIONE	VERIFICA
00				
01				
02				
03				

REDATTORI ing. SERRITELLA Sara

Visto: Il Responsabile del Procedimento
ing. Anna Maria FACIPIERI