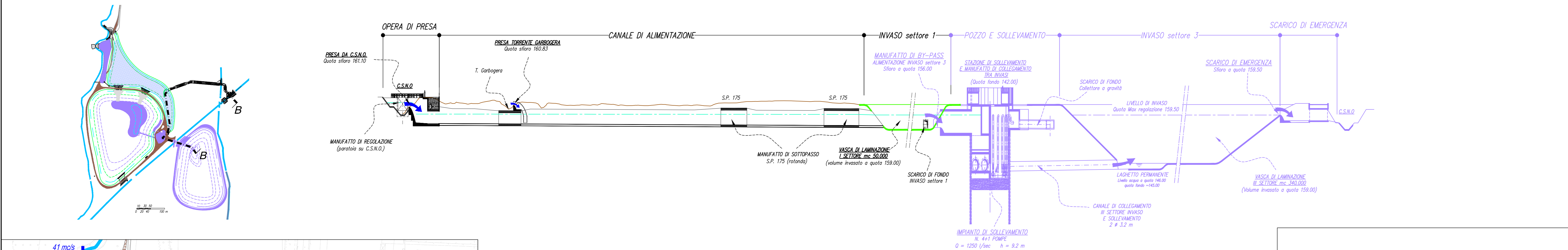
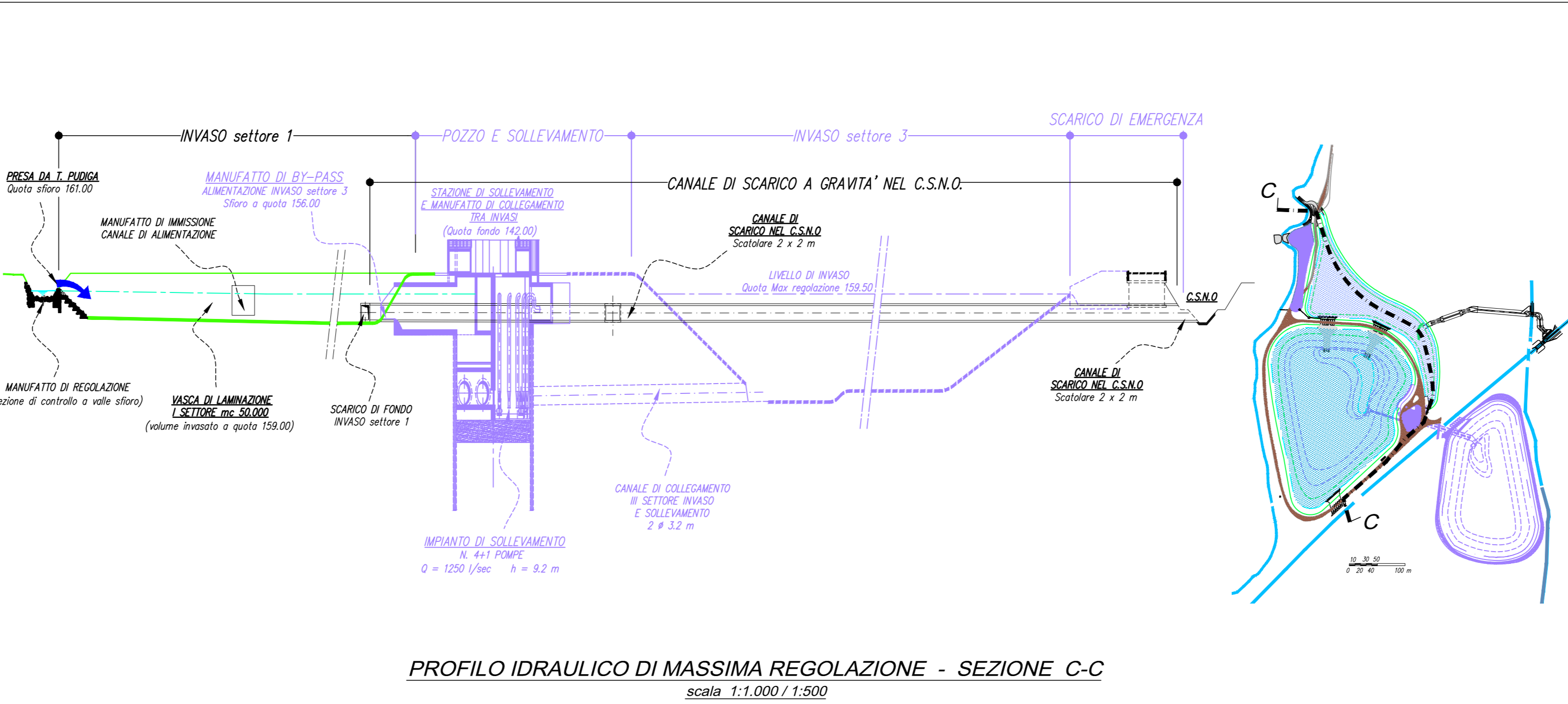
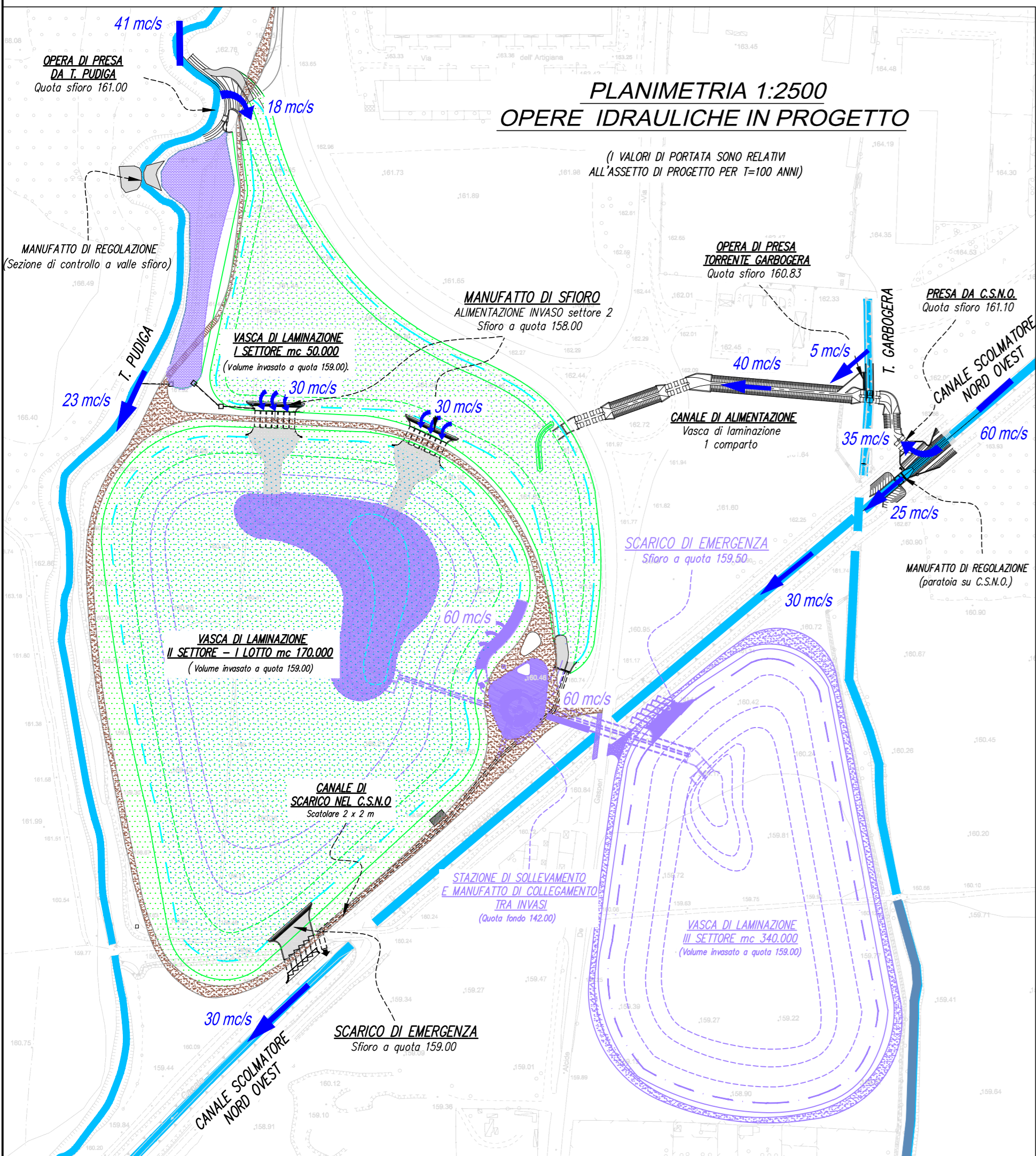


PROFILO IDRAULICO DI MASSIMA REGOLAZIONE - SEZIONE A-A  
scala 1:1.000 / 1:500



PROFILO IDRAULICO DI MASSIMA REGOLAZIONE - SEZIONE B-B  
scala 1:1.000 / 1:500



PROFILO IDRAULICO DI MASSIMA REGOLAZIONE - SEZIONE C-C  
scala 1:1.000 / 1:500

VASCA DI LAMINAZIONE SUL FIUME SEVESO

Comune di Senago (MI) PROGETTO DEFINITIVO 1° LOTTO

LUGLIO 2014

MI-E-789

	NOME	FIRMA	DATA
REDAZIONE	C. Cerutti		
VERIFICA	S. Orzi		
APPROVAZIONE	A. Paoletti		

PROFESSIONISTI INCARICATI:

Dott. Ing. GIOVANNI BATTISTA PEDUZZI

Prof. Ing. ALESSANDRO PAOLETTI

Dott. Ing. STEFANO CROCI

Dott. Ing. FILIPPO MALINGEGNO

Dott. Ing. CRISTINA PASSONI

ETATEC S.R.L.

STUDIO PAOLETTI SOCIETA' DI INGEGNERIA

Via Bassini 23 20133 Milano | tel: +39 02 26681264 - fax: +39 02 26681553

etatec@etatec.it - studio@paoletti.it - www.etatec.it

STUDIO PAOLETTI INGEGNERI ASSOCIATI

Via Bassini 23 20133 Milano | tel: +39 02 26681264 - fax: +39 02 26681553

StudioPaoletti@etatec.it - StudioPaoletti@pec.etatec.it

Studio Associato di Geologia Spada

Via Donzetti 17 24020 Ranica (BG)

Dott. Geol. MARIO SPADA

Dott. Geol. GIAN MARCO ORLANDI

Dott. Geol. SUSANNA BIANCHI

tel: +39 035 516090 - +39 035 513738

CONSULENZE SPECIALISTICHE:

ASPETTI PAESAGGISTICI E AMBIENTALI:

Arch. ANDREAS KIPPAR

Dott. Agr. GIOVANNI SALA

Arch. LUISA BELLINI

Arch. GIULIA TETTAMANZI

QUALITA' DELLE ACQUE:

Prof. Dott. VALERIA MEZZANOTTE

LAND Milano srl

Via Varese 16 20121 Milano

tel: +39 02 806911.1 - fax: +39 02 806911.30

www.landmilano.com

GRUPPO LAND Milano Roma Cagliari Duisburg

Landscaping Architecture Nature Development

Piazzale Aquileia 6 20144 Milano | tel: +39 02 4814701

TITOLO

PROFILO LONGITUDINALE DELLE OPERE IN PROGETTO

SCALA

VARIE